

# AR-1200M

## ALL TERRAIN CRANE

幸せと感動を伝える創造企業

### 株式会社 タダノ

- 東日本支社 〒003-0026 札幌市白石区本通21丁目南1番40号 011-861-9030
- 北海道支店 〒003-0026 札幌市白石区本通21丁目南1番40号 011-861-9030
- 旭川営業所 〒070-0027 旭川市東7条3丁目34番2号(アーバンライフビル2階) 0166-25-2817
- 帯広営業所 〒080-0048 帯広市西18条北1丁目9番地12 0155-33-4220
- 函館営業所 〒041-0811 函館市富岡町2丁目12番3号 0138-43-5761
- 東北支店 〒984-0002 仙台市若林区卸町東4丁目2番21号 022-288-5550
- 青森営業所 〒030-0861 青森市長島2丁目10番4号(ヤマビル) 0177-77-4231
- 秋田営業所 〒010-0941 秋田市川尻町字大川反233番地213 018-864-8669
- 盛岡営業所 〒020-0864 盛岡市西仙北1丁目35番46号 019-635-0611
- 郡山営業所 〒963-8032 郡山市宇下亀田10番地の2 024-932-3513
- 首都圏支社 〒130-0014 東京都墨田区亀沢2丁目4番12号 03-3621-7790
- 電設部 〒130-0014 東京都墨田区亀沢2丁目4番12号 03-3621-7730
- 関東支店 〒362-0014 上尾市本町1丁目2番25号 048-772-7777
- 水戸営業所 〒310-0853 水戸市平須町158番地268 029-244-3051
- 群馬営業所 〒379-2154 前橋市天川大島町3丁目52番4号 027-261-7211
- 東京支店 〒130-0014 東京都墨田区亀沢2丁目4番12号 03-3621-7790
- 千葉営業所 〒285-0802 佐倉市大作1丁目4番1号(佐倉第三工業団地内) 043-498-3520
- 多摩営業所 〒183-0045 府中市美好町3丁目57番24(第一福美ビル) 042-365-0981
- 横浜営業所 〒224-0053 横浜市都筑区池辺町4843番地1 045-936-2811
- 静岡営業所 〒422-8027 静岡市豊田2丁目6番15号 054-282-2117
- 中部支社 〒491-0824 一宮市丹陽町九日市場字下田122 0586-76-1181
- 北陸支店 〒930-0177 富山市西二俣344番地 076-436-1555
- 金沢出張所 〒921-8805 石川県野々市町福荷4丁目119番地 076-248-3090
- 新潟営業所 〒950-1125 新潟県西蒲原郡黒崎町浪通3丁目1番5 025-268-0770
- 福井営業所 〒910-0806 福井市高木町84字13番3 0776-53-2561
- 名古屋支店 〒491-0824 一宮市丹陽町九日市場字下田122 0586-76-1181
- 松本営業所 〒399-0033 松本市大字笹賀7117番地1 0263-85-1733
- 関西支社 〒577-0011 東大阪市荒本北211番地 06-6746-8731
- 大阪支店 〒577-0011 東大阪市荒本北211番地 06-6746-8731

- 京都営業所 〒601-8451 京都市南区唐橋川久保町29番地(大佐ビル) 075-881-0421
- 神戸営業所 〒651-2144 神戸市西区玉津町小山2丁目9番10号 078-928-9061
- 四国支店 〒761-0185 高松市新田町甲34番地 087-839-5777
- 松山営業所 〒791-1113 松山市森松町886番地4 089-956-8800
- 高知営業所 〒780-8129 高知市高須1835番地2(左京ビル2階) 088-883-8666
- 西日本支社 〒816-0912 大野城市御笠川3丁目2番14号 092-503-7821
- 中国支店 〒731-4311 広島県安芸郡坂町北新地1丁目4番96号 082-884-0255
- 岡山営業所 〒700-0941 岡山市青江1丁目7番33号 086-223-9258
- 松江営業所 〒690-0823 松江市西川津町4095番地 0852-24-7050
- 徳山営業所 〒745-0007 徳山市岐南町8番31号(福谷ビル2階) 0834-31-1715
- 九州支店 〒816-0912 大野城市御笠川3丁目2番14号 092-503-7821
- 大分営業所 〒870-0035 大分市中央町2丁目9番24号(三井生命大分ビル4階) 097-532-6337
- 熊本営業所 〒862-0913 熊本市尾の上1丁目12番8号(ラフォーレ19番館202号) 096-365-5121
- 長崎営業所 〒854-0063 諫早市貝津町763番地1 0957-27-1717
- 鹿児島営業所 〒891-0115 鹿児島市東開町3番23号 099-269-8000
- 宮崎出張所 〒880-0803 宮崎市旭2丁目1番(睦屋第8ビル401号) 0985-20-4191
- 沖縄営業所 〒901-2122 浦添市勢理客2丁目18番5(GKビル101号) 098-877-7077
- 営業統括部 〒130-0014 東京都墨田区亀沢2丁目4番12号 03-3621-7737
- 特販部 〒130-0014 東京都墨田区亀沢2丁目4番12号 03-3621-7740
- 中古車部 〒130-0014 東京都墨田区亀沢2丁目4番12号 03-3621-7722
- 本 社 〒761-0185 高松市新田町甲34番地 087-839-5555

タダノホームページ <http://www.tadano.co.jp>

- 本機は、公道を走行する場合には、旋回体とアームを別送し、台車のみで走行しなければなりません。
- 道路法による基本通行条件のC条件適合車です。
- お届けいたします製品は、改良などのためこのカタログと相違する場合がありますので、ご了承ください。



# 凝縮された意志。

人と都市と時代のすべてに、理想的な関係であること。

それは、タダノの変わることのない開発コンセプト。

時を経るごとにより高度化する建設現場からのニーズに

つねに独創的な先進テクノロジーで応え、

都市空間に最適なクレーンを送り出してきました。

そして今、タダノの意志が120t吊りクラスに結実。

オールテレーンクレーン《AR-1200M》が誕生しました。

パワー、機動力、操作性。そのいずれもが従来のイメージを一新。

次代の基準ともいべき可能性を搭載しています。

未来を創造するハイスペックを秘め、

《AR-1200M》は動き始めます。





# 快走の系譜。

最新テクノロジーを惜しみなく投入し、キャリア性能を高度に磨いたAR-1200M。高出力エンジンを搭載すると同時に、操作が容易なミッションや確かな制動力を提供するブレーキシステムを採用。さらにボディのスリム化を推し進めました。オールテレーンの走りを革新する実力が、いま開花しました。

## 余裕の心臓。503PS・ベンツ製エンジン。

キャリア搭載のベンツ製V型8気筒インタークーラー付ターボディーゼルエンジンは、最高出力503PS/2,100rpm、最大トルク206kg・m/1,100~1,500rpm。パワフルで粘り強い

走りが、発進加速、巡航、登坂など、あらゆるシーンに威力を発揮します。

## スムーズなミッション操作。

ミッションは運転しやすいフルオートマチック式の前進5段・後退1段。しかもHi-Lo2段切換え式の副変速機を採用。エンジンのパワーを効率よく引き出し、あらゆる走行状況で適切に対応します。

## 一般道走行に配慮したスリムな車幅。

幹線道路や市街地での走行を考慮して、全

幅を3.0mにスリム化。対向車や歩行者に心を配るドライバーの安全運転を支えるボディ設計です。

## すぐれた制動力を誇るブレーキシステム。

主ブレーキは2系統全輪制動エアブレーキ。さらに補助ブレーキとして流体式リターダと排気ブレーキを採用。市街地での停・発進の連続、長い急坂路の走行時などにおける主ブレーキの負担を軽減します。

## 後方視認用バックモニタ。(オプション装備)

一般道や現場進入する際に、キャリアキャビン内の運転席にしながら車両後方の状況がひと目で確認できます。

## キャリアキャビンの快適装備、仮眠用ベッドを標準装備。

運転席を倒さずに使える仮眠用ベッドを、キャリアキャビン内に設置。オペレータに配慮した便利な設計です。



※写真は構内走行状態のものです。



※写真は構内走行状態のものです。



# （柔らかい脚力。）

たとえば、スペースが限られた進入路。不整地や傾斜地。そんなハードな条件の現場でも、AR-1200Mはタフな才能をフルに発揮します。現場移動や進入を容易にする自在な足回り、あざやかな小回り性、悪路をもともしない駆動力…。しなやかで逞しいフットワ

クが、作業の効率化に大きく貢献します。

**狭所進入に威力、カニ操向。  
最小回転半径8.5m(10輪操向)。**

キャビン内のスイッチで「前6輪」「後4輪」「全

10輪」「カニ」の4種類のステアリング操作が選べます。とりわけ10輪操向とカニ操向が、狭い場所へのスムーズな進入を可能にします。最小回転半径は10輪操向で8.5m。直角通路幅7.05mというコーナリング性もクリアする、小回り性にすぐれた設計です。また後4輪は、キャビン内のリモコン操作ボックスでステアリングが操作できます。

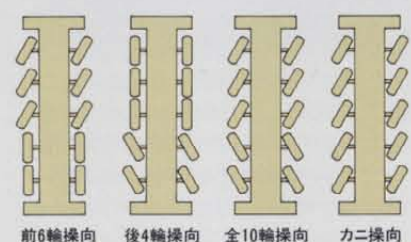
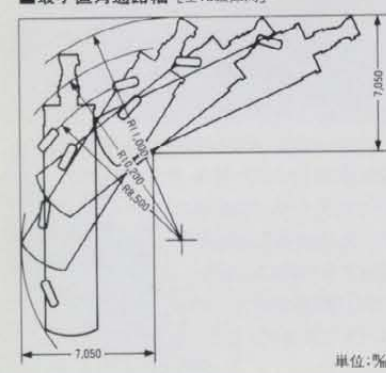
**悪路でもボディを水平にキープ。  
ハイドロニューマチックサスペンション。**

傾斜地や段差がある路面でも柔軟に対応し、ボディの水平バランスを保ちます。また車高調整機能(ストローク+149mm、-113mm)を利用して、アプローチアングルやデパーチャ



写真は構内走行状態のものです。

■最小直角通路幅 [全10輪操向]



アングルも変更可能。構台への上り・下りや傾斜地、不整地でも無理なく移動できます。

**不整地でもラクラク対応する  
デフロック機構付き、10×8駆動方式。**

一般走行では10×6(6輪駆動)。オフロードでは10×8(8輪駆動、デフロック機構付)に切り換えることにより、泥濘地、凸凹道でも逞しい駆動力を発揮します。

**機動力に貢献するコンパクトボディ。**

全長14,380mm×全幅3,000mm×全高3,970mm(構内走行状態)



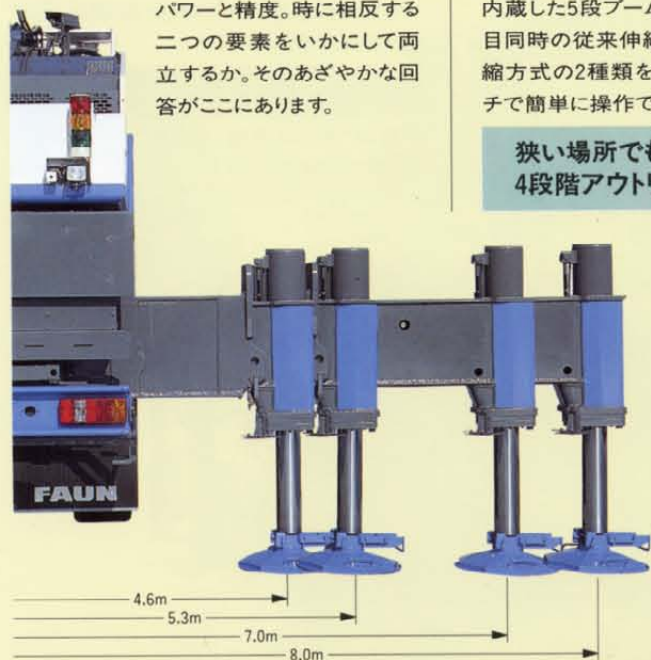
※写真は構内走行状態のものです。



# 力と精度の両立。

都市の狭隘な現場でも、ひと回り大きな作業を余裕でこなすために。AR-1200Mは最大吊り上げ能力120tという強力なスペックを実現すると同時に、ヒューマンエラーを事前に回避するテクノロジーを随所に採用しました。

パワーと精度。時に相反する二つの要素をいかにして両立するか。そのあざやかな回答がここにあります。



## 最大吊り上げ能力120t。2種類の伸縮方式が選べる5段ブーム。

コンパクトなボディながら、最大吊り上げ能力は120tとパワフル。油圧伸縮シリング3本を内蔵した5段ブームは、2・3段目同時、4・5段目同時の従来伸縮方式と2~5段目同時伸縮方式の2種類を設定。キャビン内のスイッチで簡単に操作できます。

## 狭い場所でも最適に設置できる4段階アウトリガ張り出し幅。

H型アウトリガの張り出し幅は、最大8.0m、中間7.0m、5.3m、4.6mの4段階にきめ細かい設定。狭い場所でも、より適切なアウトリガ設置が可能です。またアウトリガフロート

は持ち運びが不要なスライド格納式を採用しています。

## 入力ミスを防ぐ、アウトリガ張り出し幅自動検出装置。

オペレータは、実際の張り出し幅を画面で確認しながら設定できます。アウトリガ張り出し幅自動検出装置が実際の張り出し幅を表示するため、入力ミスを未然に防ぐことができます。

## クレーン性能を最大限に引き出す旋回自動停止機能。

アウトリガを異張り出しの状態に設定しても、個々の張り出し幅をAMLがキャッチ。定格総荷重の大きい領域から小さい領域に旋回する場合などで制御域に達すると、自動停止装置が作動します。このため安全かつクレーン性能を最大限に発揮できます。

## 限られた空間での繰り返し作業に便利な、作業範囲制限機能。

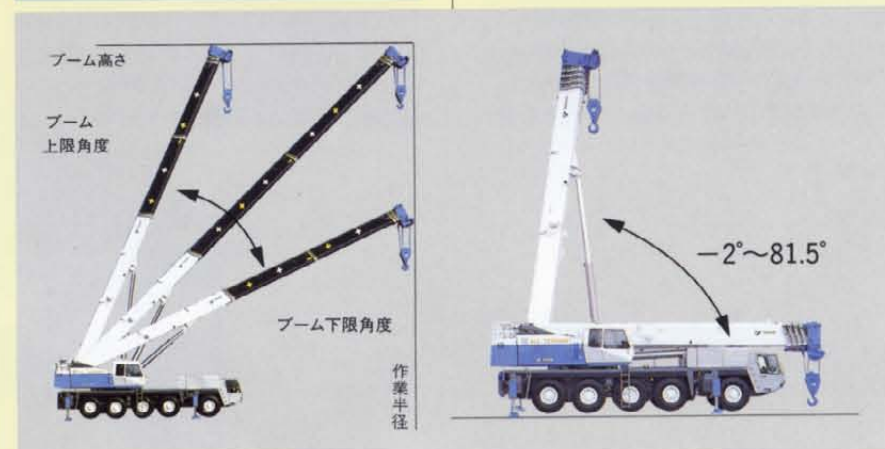
AMLにあらかじめ設定された「ブーム高さ」「ブーム上限角度」「ブーム下限角度」「作業半径」「旋回領域」の範囲内でブームが作動。その制限域に達すると、自動的に停止します。高速道路下や電線越しなど、限られた空間での繰り返し作業がすばやく安全に行えます。

## 荷揺れを抑えるブーム起伏緩停止機能。

ブーム起伏角度 $-2^{\circ}$ 、 $81.5^{\circ}$ のストロークエンド時、AMLの起伏自動停止時、および起伏の作業範囲制限機能が働くときは緩停止機能が働き、ショックによる荷揺れを低減します。

## ブーム起伏微速モード設定装置。

作業内容に応じて起伏速度を任意に設定可能。高揚程、同時作業時の荷揺れ防止に効果を発揮します。



TADANO



# 余裕という才能。

省力化と効率化は、建設現場と切り離すことができないテーマ。AR-1200Mは、この点でも大きな進化を遂げています。スピーディに伸縮する3段フルオートジブ、自動脱着可能なカウンタウエイトなど、より少ない時間で、よりワイドなスケールの作業をこなすためにメカニズムを鍛え上げました。

## 作業のスピードアップに貢献する3段フルオートジブ。

キャビン内で操作可能な3段フルオートジブ。吊り荷状態でスピーディに伸縮させることができるので、荷の送り込みなどに威力を発揮します。5°~45°の無段階チルトのため、オフセット角度が自由に設定可能。ジブ長さ21.0m

で2.5t×ブーム起伏角68°と、高揚程でもパワフルな吊り上げ能力を誇ります。また3段フルオートジブのチルトシリンダと張り出しシリンダの活用により1人で張り出し・格納ができ、広い作業現場では横張り出し方式も可能です。

## ウエイト設定ミス防止するカウンタウエイト組合せ自動検出装置。

実際のウエイト組合せ状態を検出して、マルチディスプレイに表示。オペレータは、クレーン性能とウエイトのバランスが適切かどうかを確認しながらセットできます。組合せのミスマッチをなくし、事故を未然に防止

するとともにクレーン性能を最良の状態に保ちます。

## 手軽ですばやい、ワンタッチ式。カウンタウエイト自動脱着機能。

クレーンキャビン内とカウンタウエイト後方の2ヵ所にスイッチボックスを設置。どちらからでもスイッチ操作が可能です。カウンタウエイトの取り付け・取り外しの操作性がより向上しました。



## 高性能 & コンパクト。2モータ2ドラムのウインチ並列マウント。

主巻・補巻がそれぞれ単独レバーで操作でき、同時操作の場合も互いに影響しません。また2回路合流方式により、主巻・補巻の巻き上げ能力をダウンさせずに、レバーストロークに応じて微速から高速まで無段階に変速。緻密さが求められる建設作業に最適です。また、このウインチ並列マウントの採用により、コンパクトなテールスイングを実現しました。



## 巻き取り状態を確実にチェックできるウインチドラム視認モニタ。(オプション装備)

ウインチの巻き取り状態やドラムの回転を、キャビン内のマルチディスプレイで確認できます。



## 環境に気配り、低騒音仕様。

騒音値73dB(A)/7m<sup>※</sup>。作業現場周辺への環境に配慮し、市街地、住宅地での作業もやりやすくなります。

※(4方向エネルギー平均値)低騒音型建設機械の指定を申請中。



## フルオートジブ・クレーン容量

最大地上揚程 **68.0m**  
最大作業半径 **53.7m**

9.8mジブ 7.0t×18.2m(1本掛)  
15.4mジブ 3.8t×23.6m(1本掛)  
21.0mジブ 2.5t×28.6m(1本掛)



# 人間中心の発想。

キャビンはオールテレーンの頭脳ともいえるべきスペース。快適な居住空間はオペレータの集中力を高め、作業の効率化と安全性の向上をもたらします。AR-1200Mは、あくまで人間を中心にキャビンを設計。情報ソースを集約し、自然な動作で精度の高い操作ができるように配慮されています。

## 確実なクレーン作業のために、多彩な情報を提供。マルチディスプレイ。



- ①6インチカラーマルチディスプレイ
- ②フック移動量表示装置
- ③液晶デジタル時計付FM/AMラジオ
- ④防眩パネル付モニターランプ
- ⑤操作レバー切り換え表示モニターランプ
- ⑥エアコン吹き出し口

## 視界が悪い高揚程作業に威力。フック移動量表示装置。

安全で確実な作業を進めるための情報を提供する、照光タイプスイッチ付き6インチカラーマルチディスプレイ。情報画面は9画面。対話式で分かりやすいのが特長です。また一般TV放送の受像(オプション装備)など、さらなる快適性も追求しました。

吊り荷が確認できない作業でも、フックの移動量がデジタル表示によって把

握できます。マルチディスプレイとの同時確認により、さらに安全に作業が進められます。

## 軽くスムーズな操作感覚の、ロック機能付き操作レバー。

シート右側に位置する3本のレバー(ISO配列:起伏・主巻・補巻)は、シート左側の伸縮・旋回レバーとともに油圧パイロット方式を採用。このためスムーズな感覚で、両手操作が的確に行えます。さらに不使用時には作動しないロック機能を全レバーに装備。また軽い力で踏めて、同時操作もラクな伸



縮・起伏作用の足踏みペダルも装備し、操作性を向上しています。

## 誤操作を防止する、乗降遮断式レバースタンド。



レバースタンドは、作業姿勢にあわせて3段階に調節が可能。乗降遮断式ですので、レバースタンドを倒しておけば、誤ってレバーに接触してもクレーンは作動しません。

## 安全なクレーン作業の管理のために。AML非常スイッチはキータイプ。

クレーン作業の管理をさらに徹底。現場管理者と一体になって安全作業をめざします。

## 高揚程作業にも疲れを感じさせない0°~20°まで傾斜可能なチルトキャビン。

このチルトキャビンの採用により、すぐれたオペレーティングポジションを確保。長時間の高揚程作業におけるオペレータの負担を減らします。

## オペレータ尊重の快適クレーンキャビン。

使用頻度の高いスイッチは、操作レバーの周辺にレイアウト。非常用ス

イッチは誤操作を避けるために、左側面のボックス内に収納しました。そのほか、長時間キャビンで過ごすオペレータに快適な居住性を提供する装備が充実しています。

- 長時間作業でも快適な、アームレスト付きクロス張りシート。前後・上下・チルトリクライニングが可能。
- エアコンディショナ。
- ランチテーブル+ホット&クールボックス。
- オートチューニングFM/AMラジオ。

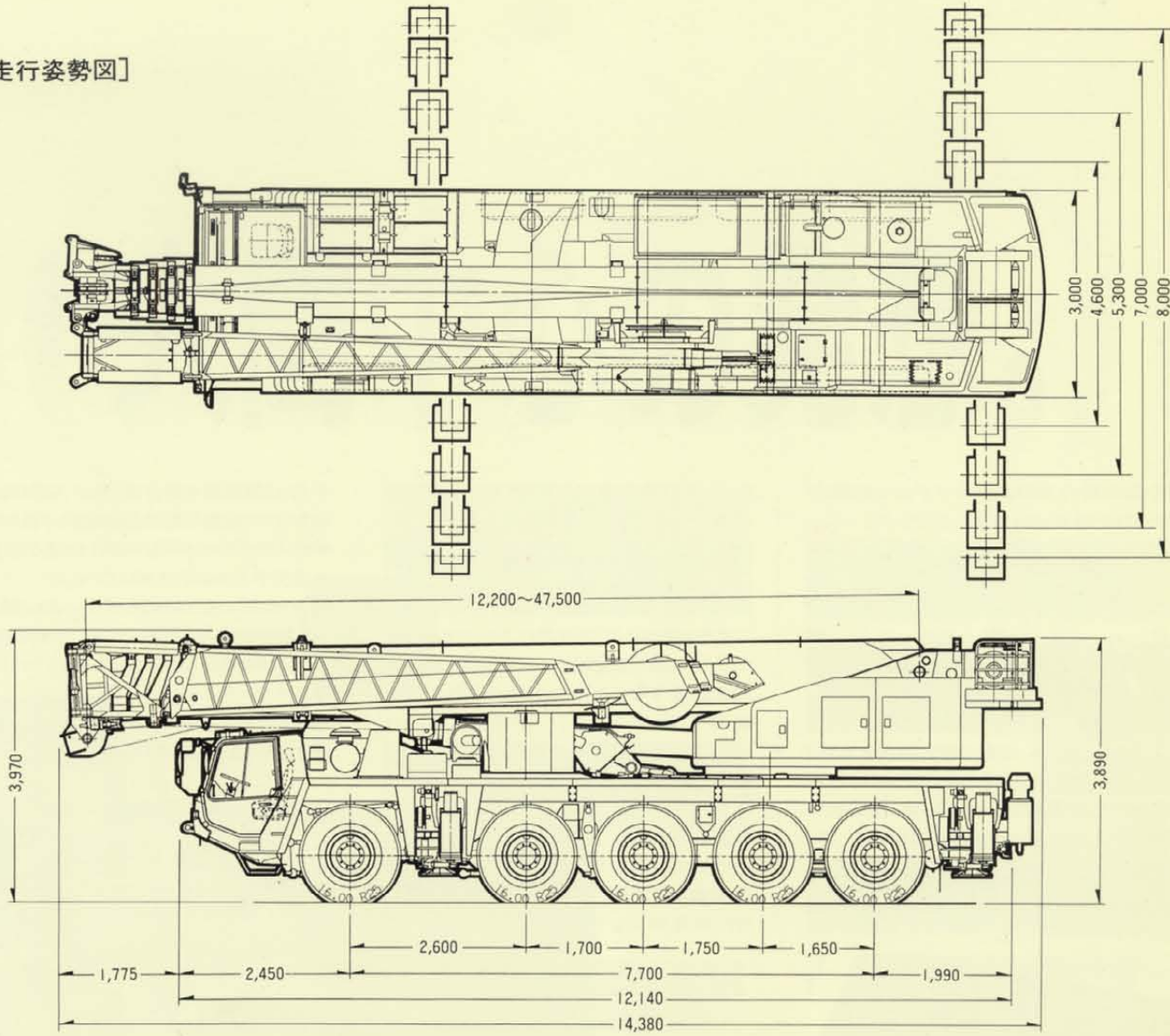


- 画面1/作業前点検 アウトリガ、旋回、AMLの作業前点検。
- 画面2/作業状態設定 ブーム、アウトリガ等の使用状態を設定。
- 画面3/標準画面 起伏角度、ブーム長さ、作業半径、定格総荷重、実荷重、最大地上揚程、アウトリガ張り出し幅の作業状況を表示。また異常発生時、自動停止時にはチャイム音出力後、文字による不具合原因を表示。さらにサブ画面で数字を大きく表示する拡大文字画面を設定。
- 画面4/作業範囲制限 揚程、ブーム高さ、ブーム上限角度、ブーム下限角度、作業半径、旋回角度を前もって設定。
- 画面5/作業範囲確認 現在の荷重、作業状態での半径、揚程の余裕を計算して表示。
- 画面6/作業モード ポンプ圧力、アキュムレーター圧力、時刻を表示。
- 画面7/性能表 クレーン状態別による性能表を表示。
- 画面8/ジャッキ反力計算 作業時等の床板反力を計算する機能。
- 画面9/取り扱い説明書 マルチディスプレイの取り扱いを表示。

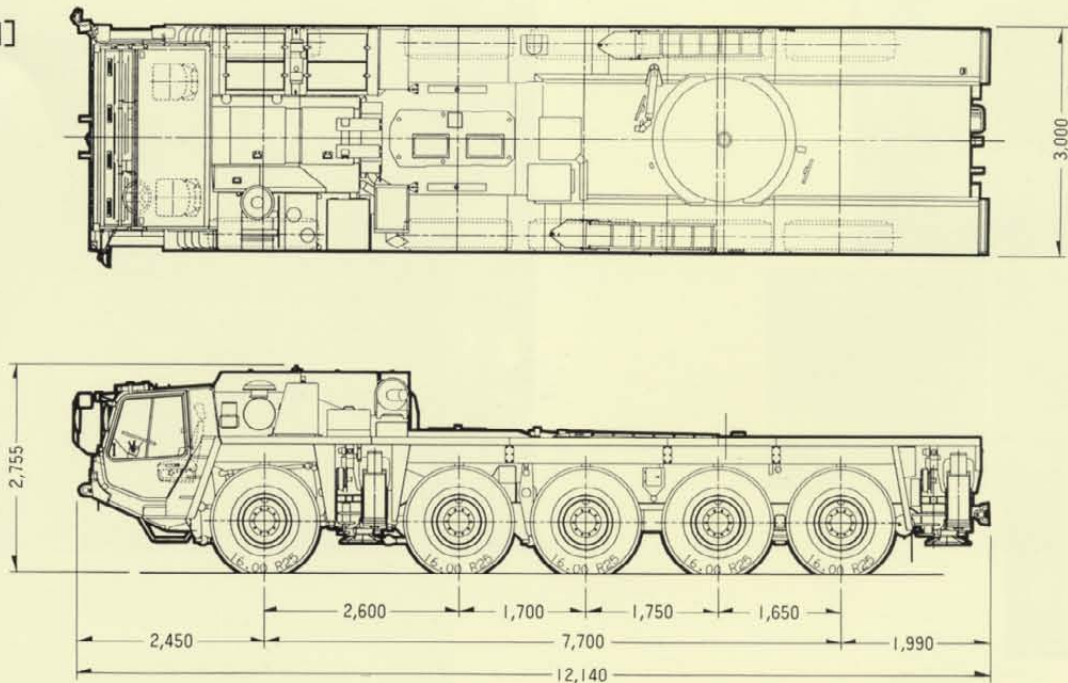




[構内走行姿勢図]



[公道走行姿勢図]



(注意) 1.本機は、公道を走行する場合には、旋回体及びブームを別送し、台車のみで走行しなければなりません。  
2.道路法による基本通行条件のC条件適合車です。

1/100 単位(mm)

## 主要諸元

### ■クレーン

ブーム	12.2 m ブーム	120,000kg × 2.7 m (17本掛)
	21.0 m ブーム	50,000kg × 7.0 m (7本掛)
	29.8 m ブーム	34,000kg × 8.0 m (5本掛)
	38.7 m ブーム	24,000kg × 10.0 m (4本掛)
	47.5 m ブーム	13,000kg × 16.0 m (4本掛)
3段フルオートジブ	9.8 m ジブ	7,000kg × 73' (1本掛)
	15.4 m ジブ	3,800kg × 70' (1本掛)
	21.0 m ジブ	2,500kg × 68' (1本掛)
最大地上揚程	ブーム	47.5 m
	ジブ	68.0 m
最大作業半径	ブーム	44.0 m
	ジブ	53.7 m
ブーム長さ	12.2 m ~ 47.5 m	
ブーム伸縮長さ	35.3 m	
ブーム伸ばし速度	35.3 m / 110 s	
ジブ長さ	9.8 m ~ 21.0 m	
ロープ	主巻	135 m / min (4層)
	補巻	135 m / min (4層)
フック	主巻	7.9 m / min (17本掛)
	補巻	135 m / min (1本掛)
ブーム起伏角度	-2° ~ 81.5°	
ブーム上げ速度	-2° ~ 81.5° / 55 s	
旋回角度	360°連続	
旋回速度	1.5 rpm	
ワイヤロープ	主巻	径22mm × 長さ255 m、非自転性ワイヤロープ
	補巻	径22mm × 長さ145 m、非自転性ワイヤロープ
フック	120 t 吊 (17本掛)、50 t 吊 (7本掛)、8 t 吊 (1本掛)	
ブーム形式	箱型5段油圧伸縮式、伸縮2方式切換式 伸縮方式 I...2-3段目同時、4-5段目同時 伸縮方式 II...2-5段目同時	
ブーム伸縮装置	複動油圧シリンダ直押式 3本、ワイヤロープ伸縮装置 1基 圧力補償付流量調整弁付	
ジブ形式	ブーム横折曲格納式、3段油圧同時伸縮式 オフセット5°~45°油圧無段階傾斜式	
シングルトップ	先端ブーム取付横折曲格納式	
巻上装置	油圧モータ駆動遊星歯車減速式、自動ブレーキ シングルウィンチ2基、圧力補償付流量調整弁付	
ブーム起伏装置	複動油圧シリンダ直押式 1本、圧力補償付流量調整弁付	
旋回装置	油圧モータ駆動遊星歯車減速式、スイングベアリング式 手動スイッチ式ブレーキ、高低速切換装置付	
アウトリガ	全油圧式H型、スライドジャッキ各個操作装置付 最大張出幅8.0 m、中間張出幅7.0 m、5.3 m、4.6 m 張出幅検出装置付、スライド格納式フロート	
カウンタウエイト	22 t、12 t、2 t	
作業時最大路面荷重	83 t	
動力取出方式	上部専用エンジン 名称 日産NE6T 形式 水冷4サイクル 直列6気筒 直接噴射式ディーゼルエンジン 総排気量 7.42cc 最高出力 180PS / 2,200rpm 最大トルク 69.0kg・m / 1,500rpm	
燃料タンク容量	250 ℓ	
油圧ポンプ	高圧可変ピストンポンプ2連+高圧ギヤポンプ2連	
作動油タンク容量	1000 ℓ	
安全装置	過負荷防止装置 (AML...マルチディスプレイ、作業範囲制限機能付)、アウトリガ張出幅自動検出装置 (個別検出式)、ウエイト組合せ自動検出装置、旋回範囲制御装置、旋回自動停止機能付、ブーム起伏停止機能付、巻上防止装置、捲き確保装置、乱巻防止装置、玉掛けロープはずれ止め、ウィンチドラムロック装置、油圧安全弁、油圧ロック装置 (起伏、伸縮、巻上げ、ジャッキ、ジブチャルト、カウンタウエイト)、旋回ロック装置、角度指示計、水準器	

付属装置	カウンタウエイト脱着装置、ジブ張出装置、オイルクーラ、ブーム脱着装置、旋回台脱着装置、AML外部表示灯、フック移動量表示装置、敷き鉄板、エアコンディショナ、FM付ラジオ、ホット&クールボックス、ランチテーブル
オプション	旋回音声警報装置、ドラム視認モニター

### ■キャリア

メーカー名	FAUN GmbH	
キャリア型式	RTF 120-5	
エンジン	型式	OM442LA (ベンツ製) 水冷4サイクルV型8気筒直噴噴射式 インタークーラ付ターボ ディーゼルエンジン
	総排気量	14.618cc
	最高出力	503PS / 2,100rpm
	最大トルク	206kg・m / 1,100~1,600rpm
変速機形式	フルオートマチック、前進5段、後退1段、副変速機付	
クラッチ形式	トルクコンバータ付、自動ロックアップ機構付	
駆動方式	10×6、10×8...オフロード (デフロック機構付)	
車軸形式 (全軸)	全浮動式	
懸架方式 (全軸)	ハイドロニューマチックサスペンション サスペンションストローク +149mm -113mm	
ステアリング	形式	左ハンドル、全油圧式パワーステアリング2系統式、 非常用パワーステアリング
	モード	ノーマル(前6輪)、クランプ(10輪)、クラブ(10輪)、リヤステ(後4輪)
ブレーキ	主ブレーキ	空気式全輪制動 2系統式
	駐車ブレーキ	4-5輪 (4輪) 制動スプリング式...公道走行時 (3-4-5輪 (6輪) 制動スプリング式...構内走行時)
	非常ブレーキ	駐車ブレーキと兼用
	補助ブレーキ	流体式リターダ (変速機内蔵式)、排気ブレーキ
バッテリー	12V-170Ah × 2個 (24V)	
燃料タンク容量	570 ℓ	
乗車定員	2人	
タイヤ	16.00 R25 (全輪)	
ホイール	11.25-25 (全輪)	
付属装置	エアコンディショナ、FM付ラジオ、マッドガード、集中給油装置、仮眠用ベッド	
オプション	バックモニタ	

### ■走行時寸法・重量 (台車のみ)

全長	12,140mm	
全幅	3,000mm	
全高	2,755mm	
軸距	2,600mm + 1,700mm + 1,750mm + 1,650mm	
輪距	2,557mm	
車両総重量	全重量	34,180kg (人員2名)
	前軸1輪+2輪	17,280kg
	後軸3輪	1,400kg
	4輪+5輪	15,500kg

### ■走行性能

最高速度	70km/h
登坂能力 (tan θ)	0.70
最小回転半径	6輪ステアリング 11.9 m、10輪ステアリング 8.5 m

\*本仕様は改良のため、予告なく変更される場合があります。