

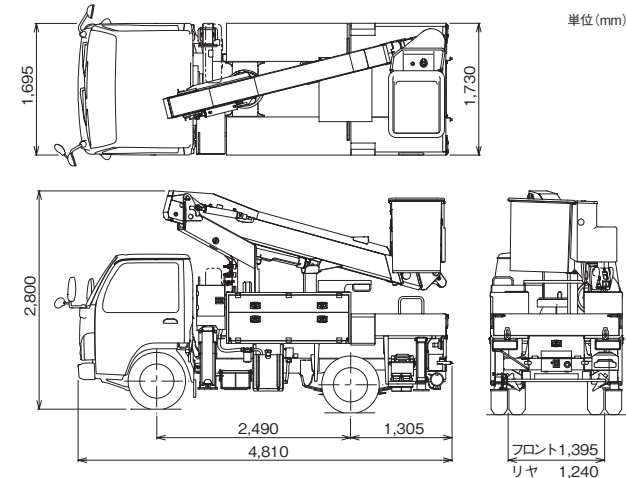


Lifting your dreams

SKYBOY

■外観図

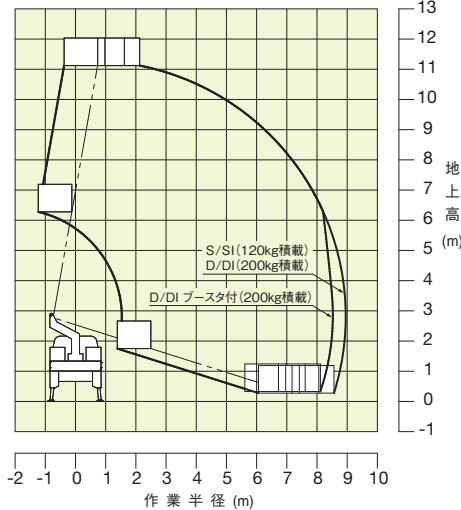
SI仕様(バケット積載荷重120kg)



※架装車により異なります。

■作業範囲図

S/SI仕様・D/DI仕様・D/DI仕様ブースタ付



注意 1.作業範囲は水平堅土上におけるもので、ブームのたわみは含んでいません。  
(バケットをスイングさせた時の状態を表しています)  
2.作業範囲は全周同一です。

■主要諸元

	S/SI仕様	D/DI仕様
積載荷重	120kg または 1名	200kg または 2名
最大地上高	11.0m	11.0m
最大作業半径	8.9m	8.9m (8.5m: ブースタ付)
内寸法(長さ×幅×高さ)	S: 0.7m×1.0m×0.9m(拡底) SI: 0.63m×0.77m×0.9m(ストレート)	D: 0.7m×1.0m×0.9m(拡底) DI: 0.7m×1.0m×0.9m(ストレート)
ライナ内寸法(長さ×幅×高さ)	0.62m×0.76m×0.9m	0.68m×0.98m×0.9m
スイング角度	左104°~右104°	左104°~右104°
バケット	FRP製絶縁型(耐電圧 20 kV/5min)	
ライナ	ポリエチレン製絶縁型(耐電圧 20 kV/5min)	
自動水平装置	複動油圧シリンダ上下運動式	
スイング装置	電動モータ駆動歯車減速式	
リモコン装置	電気式(有線)	
起伏角度/上げ速度	-17.5°~80°/25s	
長さ	3.44m~8.36m	
伸ばし速度	4.92m/17s	
旋回角度/速度	360°連続/1.2min <sup>-1</sup> {rpm}	
形式	3段油圧同時伸縮式、FRPコーティングによる絶縁型(3段目、耐電圧20 kV/5min)、箱形断面溶接構造	
起伏装置	複動油圧シリンダ直押し式	
伸縮装置	複動油圧シリンダ直押し式及びワイヤロープ式	
旋回装置	油圧モータ駆動ウォーム歯車減速式、ボールベアリング式	
油圧ポンプ	ギヤポンプ	
作動油タンク容量	約37L	
最大積載量	350~500kg(架装車により異なります)	
ジャッキ フロント	全油圧張り出し式 張出幅1.67m	
リヤ	全油圧張り出し式 張出幅1.49m	
最外縁寸法(張出時)	1.83m	
最大ジャッキ反力	4,400kg	
上部(バケット部)	ブーム旋回、ブーム起伏、ブーム伸縮、バケットスイング、ブーム自動格納、エンジン始動停止、アクセル(2速、オートアクセル)、緊急停止、非常用ポンプ、干渉規制解除、(バッテリー、干渉、緊急停止の各モニタ)	
旋回台部	バケット水平調整弁	
下部(車両左側方)	ブーム旋回、ブーム起伏、ブーム伸縮、下部優先スイッチ、緊急停止(表示灯付)、非常スイッチ	
下部(車両後端部)	ブーム旋回、ブーム起伏、ブーム伸縮、ブーム自動格納、下部優先スイッチ、エンジン始動停止、アクセル(2速、オートアクセル)、緊急停止(表示灯付)、非常用ポンプ、アウトリガ自動張出・格納、アウトリガ個別選択	
制御装置	起伏・旋回速度制御装置、緩起動・緩停止装置、ストロークエンドクッション装置、バケット・ブーム自動格納装置、オートアクセル装置(レバー及びスイッチ操作に連動)、ジャッキ自動張出・格納装置	
安全装置	AMC(作動制御装置)[ブーム干渉防止機能付、自己診断機能付]、安全ベルト用ロープ掛け、緊急停止装置(表示灯付)、ジャッキインタロック装置、ブームインタロック装置、油圧シリンダロック装置、シフトレバーインタロック装置、パーキングブレーキ警報装置、PTO切り忘れ警報装置、ジャッキインジケータ、油圧安全弁、非常用ポンプ、水準器	
装備品	左右二段工具箱、梯子収納、積算計(アワメータ)、接地棒(リール付)	
付属品	バケット内マット、バケット用布カバー、補助ロープ、タイヤ歯止め、盤木(ゴム製)	
オプション	上部油圧取出装置(ホースタイプ)、増圧器(内蔵型、エア式)、工具箱上部物入れ、工具箱内引き出し、作業灯(バケット部)、車両後方確認装置(バックモニタ)、100V電源取出口(定格100V-10A)、PTOフェールセーフ、傾斜地警報、ジャッキ操作警報、ジャッキ自動水平張出、排ガス浄化装置警報(バケット部)、梯子受け	
架装対象車	2.0t車クラス	

※仕様(オプション)により異なります。



AT-110TE



◆運転される方に必要な資格

高所作業車の運転	技能講習
作業床の最大高さが10m以上	技能講習

タダノでは下記2か所の登録教育機関で高所作業車(小型移動式クレーン)運転技能講習を行っていますので、お問い合わせください。

- 株式会社 タダノ 教育センター
- 東京教育所 〒136-0082 東京都江東区新木場二丁目7番1号 03-3522-1717
  - 高松教育所 〒761-0185 香川県高松市新田町甲34 087-839-5513

株式会社 タダノ

- |        |              |        |              |
|--------|--------------|--------|--------------|
| 北海道支店  | 011-861-9030 | 京都営業所  | 075-681-0421 |
| 旭川営業所  | 0166-25-2817 | 神戸営業所  | 078-918-3111 |
| 帯広営業所  | 0155-28-6200 | 四国支店   | 087-839-5777 |
| 函館営業所  | 0138-47-5122 | 松山営業所  | 089-956-8800 |
| 東北支店   | 022-288-5550 | 中国支店   | 082-884-0255 |
| 青森営業所  | 017-777-4231 | 岡山営業所  | 086-230-7810 |
| 北東北営業所 | 019-635-0611 | 松江営業所  | 0852-20-7393 |
| 郡山営業所  | 024-932-3513 | 徳山営業所  | 0834-31-1715 |
| 北陸支店   | 076-436-1555 | 九州支店   | 092-503-7821 |
| 新潟営業所  | 025-268-0770 | 大分営業所  | 097-551-8567 |
| 金沢営業所  | 076-292-2326 | 南九州営業所 | 0995-63-9720 |
| 関東支店   | 048-780-7711 | 沖縄営業所  | 098-877-7077 |
| 水戸営業所  | 029-244-3051 |        |              |
| 群馬営業所  | 027-261-7211 | 本社     | 087-839-5555 |
| 東京支店   | 03-6661-8320 | 東京オフィス | 03-6811-7298 |
| 千葉営業所  | 043-498-3520 |        |              |
| 横浜営業所  | 045-936-2811 |        |              |
| 中部支店   | 0586-76-1181 |        |              |
| 静岡営業所  | 054-261-1161 |        |              |
| 松本営業所  | 0263-40-0360 |        |              |
| 関西支店   | 072-221-2727 |        |              |

タダノホームページアドレス  
[www.tadano.co.jp](http://www.tadano.co.jp)



※お届け致す製品は、改良などのためにこのカタログと相違する場合がありますので、ご了承ください。  
※使用にあたっては、取扱説明書の内容をよく読んで正しくご使用ください。



# スムーズで効率的な路上作業を実現。 快適工事を支える機能を多彩に装備しています。



FRPコーティングを施した  
トップブームを採用。

### 動力源は3タイプ

車両エンジンタイプのほか、低騒音のバッテリー式と、エンジン式の油圧ユニットを揃えています。

- B仕様**  
油圧ユニット・バッテリー式
- L仕様**  
油圧ユニット・エンジン式
- PTO** 車両エンジン (PTO)



下部車両左側方操作部



下部車両後端操作部

**120kg積載ストレートバケット (SI仕様)**  
(バケットライナ付)  
200kg積載ストレートバケット (DI仕様) (バケットライナ付) もあります。

用途に合わせてお選びください。



拡底バケット (S/D仕様)

## AT-110TE

最大地上高：11.0m  
最大作業半径：8.9m (8.5m:D/DI仕様ブースタ付)  
バケット積載荷重：120kgまたは1名 (S/SI仕様)  
200kgまたは2名 (D/DI仕様)

※写真はSI仕様

## 抜群の作業性

### 広い作業範囲

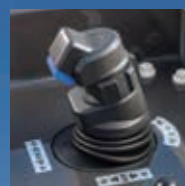
最大作業半径8.9m。積載荷重200kgのD/DI仕様も、フルブーム全周同一性能です。

※仕様 (オプション) により異なります。

### 効率的な1レバー操作

イネーブルスイッチ付き3軸ジョイスティックレバーを標準装備。

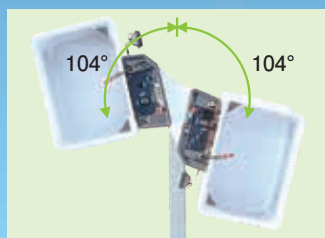
誤って触れても、作動しないので安心です。



上部操作部

### ワイドなバケット・スイング

左右104°のワイドなバケットスイングで最適なアプローチが可能です。



### 安全な起伏・旋回速度制御装置

ブーム長さ・作業範囲に応じて起伏・旋回速度をコントロールします。

### ジャッキ占有幅の省スペース化を実現

ジャッキの占有幅は1.83m。狭い場所でもスペースをとりずに最適な作業ポジションを確保できます。横滑りのないガイド式ジャッキを採用。

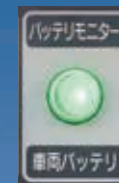


### アクセル無段階制御

業界初のアクセル無段階制御と大容量ポンプの採用で、ムダなエンジン回転を抑え、燃料消費量を軽減します。併せて作業騒音の低減にもつながります。

### 電圧監視機能

業界初の車両バッテリー電圧監視機能を標準装備。バッテリー上がりを未然に警告します。



### 素早いフル自動格納

ブームはフル自動格納を標準装備。格納時間の短縮化もはかっています。



### ジャッキ自動張出・格納装置

ワンタッチでジャッキが前後順次に作動、オプションで車体自動水平装置もあります。



### 緩起動・緩停止装置

ブームの起動、停止時のショックをやわらげ、安全で快適な作業が行えます。

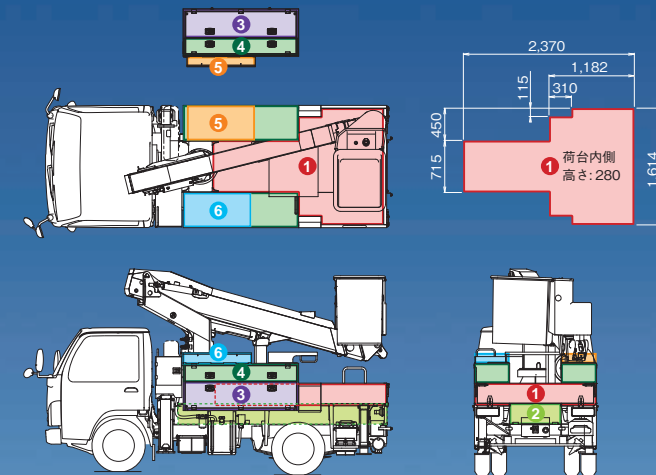
### 干渉防止装置で安心

ブーム下降時や旋回時に、ブームとキャブや工具箱が干渉するのを防ぎます。

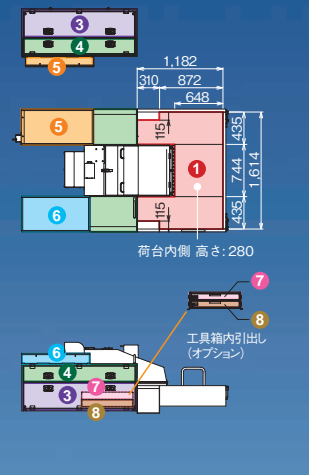
## 高度な機能性

### 収納力アップ

SI仕様



SIL仕様 (油圧ユニット・エンジン式)



単位：mm

内容	内寸 (幅×高さ×奥行き)	間口 (幅×高さ)
1 荷台 (天板無し)	上図参照	1,615 × 280
2 サブフレーム内梯子 (7.3クラス) 収納スペース	680 × 190 × 2,900	680 × 165
3 収納BOX (下開き扉)	1,530 × 355 × 440	1,490 × 305
4 収納BOX (上開き扉)	1,530 × 210 × 440	1,490 × 170
5 オープンスペース (天板無し・フック付き) 【オプション】	900 × 145 × 440	—
6 オープンスペース (天板無し・フック付き) 【オプション】	1,060 × 145 × 440	—
7 左工具箱内引出し (上段)	660 × 90 × 400	—
8 左工具箱内引出し (下段)	660 × 90 × 400	—

### 3連梯子収納スペース

梯子収納スペースの奥行きは、クラス最長の2,900mmを確保。3連梯子 (伸縮式7.3クラス) を収納できます。



3連梯子収納スペース

### 工具箱がさらに便利に

左右の工具箱は上下2段の高さを変え、より収納しやすくなりました。



標準：2段工具箱 (引出し付オプション)



扉には確実なロックのT型ハンドルを採用。

2連梯子受け (オプション)  
2連梯子も搭載することが可能です。



### オプション

#### 車両後方確認装置 (バックモニタ)

車両後部のカメラにより、後方の安全を確認できます。

