

株式会社 タダノ

北海道支店	〒003-0026 北海道札幌市白石区本通21丁目南1番40号	011-861-9030
旭川営業所	〒070-0034 北海道旭川市4条通8丁目1703-59(LC1号館4階)	0166-25-2817
帯広営業所	〒080-0010 北海道帯広市大通南12丁目20番地(あおば十番ビル3階)	0155-28-6200
函館営業所	〒041-0806 北海道函館市美原3丁目16番25号(日本ハウスホールディングスビル6階)	0138-47-5122
東北支店	〒984-0002 宮城県仙台市若林区卸町東4丁目2番21号	022-288-5550
青森営業所	〒030-0861 青森県青森市長島2丁目10番4号(ヤマウビル)	017-777-4231
北東北営業所	〒020-0864 岩手県盛岡市西仙北1丁目35番46号	019-635-0611
郡山営業所	〒963-8017 福島県郡山市長者3丁目4番1号(武田ビル102号室)	024-932-3513
北陸支店	〒930-0177 富山県富山市西二俣344番地	076-436-1555
新潟営業所	〒950-1125 新潟県新潟市西区流通3丁目1番5	025-268-0770
金沢営業所	〒921-8011 石川県金沢市入江2丁目54番地(中村ビル2階)	076-292-2326
関東支店	〒362-0046 埼玉県上尾市大字亭丁目464番地5号	048-780-7711
水戸営業所	〒310-0853 茨城県水戸市平須町158番地268	029-244-3051
群馬営業所	〒379-2154 群馬県前橋市天川大島町3丁目52番4号	027-261-7211
東京支店	〒131-0034 東京都墨田区堤通1丁目19-9(リバーサイド隅田-セントラルタワー9階)	03-6661-8320
千葉営業所	〒285-0802 千葉県佐倉市大作1丁目8番4号(佐倉第三工業団地内)	043-498-3520
横浜営業所	〒224-0053 神奈川県横浜市都筑区池辺町4843番地1	045-936-2811
中部支店	〒491-0824 愛知県一宮市丹陽町九日市場字下田122	0586-76-1181
静岡営業所	〒422-8008 静岡県静岡市駿河区栗原6番25号(静鉄栗原ビル3階)	054-261-1161
松本営業所	〒390-0852 長野県松本市大字島立399番地1(滴水ビル703号)	0263-40-0360
関西支店	〒590-0906 大阪府堺市堺区三宝町7丁352番地2	072-221-2727
京都営業所	〒601-8328 京都府京都市南区吉祥院九条町23番地1(NKDビル3階)	075-681-0421
神戸営業所	〒673-0898 兵庫県明石市樽屋町8番34号(第5池内ビル503号)	078-918-3111
四国支店	〒761-0185 香川県高松市新田町甲34番地	087-839-5777
松山営業所	〒791-1113 愛媛県松山市森松町886番地4	089-956-8800
中国支店	〒731-4311 広島県安芸郡坂町北新地1丁目4番96号	082-884-0255
岡山営業所	〒700-0962 岡山県岡山市北区北長瀬表3丁目9番25号(A-21北長瀬ビル3階)	086-230-7810
松江営業所	〒690-0061 島根県松江市白濁本町13-4(大樹生命松江ビル5階)	0852-20-7393
徳山営業所	〒745-0007 山口県周南市岐南町8番31号(稲谷ビル2階)	0834-31-1715
九州支店	〒816-0912 福岡県大野城市御笠川3丁目2番14号	092-503-7821
大分営業所	〒870-0913 大分県大分市松原町3丁目1番11号(大分鐵鋼ビル5階)	097-551-8567
南九州営業所	〒899-5231 鹿児島県姶良市加治木町反土144番地8(インターフロントビル1階)	0995-63-9720
沖縄営業所	〒901-2122 沖縄県浦添市勢理客2丁目18番5(GKビル101号)	098-877-7077

本社 〒761-0185 香川県高松市新田町甲34番地 087-839-5555
 東京オフィス 〒101-0054 東京都千代田区神田錦町二丁目2番地1(KANDA SQUARE 18階) 03-6811-7298

タダノホームページアドレス
www.tadano.co.jp



◆運転される方に必要な資格

高所作業車の運転	技能講習
作業床の最大高さが10m以上	

タダノでは下記2か所の登録講習機関で高所作業車(小型移動式クレーン)運転技能講習を行っていますので、お問い合わせください。

- 株式会社 タダノ 教習センター
- 東京教習所 〒136-0082 東京都江東区新木場二丁目7番1号 03-3522-1717
 - 高松教習所 〒761-0185 香川県高松市新田町甲34番地 087-839-5513

- 本カタログの製品は、一部オプション部品が装備されているものが含まれております。
- お届けいたします製品は、改良などのため、このカタログと相違する場合がありますので、ご了承ください。
- 使用にあたっては、取扱説明書の内容をよく読んで正しくご使用ください。



Lifting your dreams



AT-280XTG-0-23-4-53-025-161-1837-A



トラック式高所作業車



SKYBOY

AT-280XTG

コンパクト化を実現する 超軽量ブーム

タダノの技術力を結集した

新設計21面体断面による「超軽量5段同時伸縮ブーム」の採用により、従来の27mクラスのイメージを刷新するダウンサイジングを実現。より安全で効率的な作業を支援します。

新設計21面体ブーム

5段同時伸縮で全縮長さを短縮、作業時のブームの取り回しが向上。また、たわみを抑えた大断面ブームが快適性を向上。

車両総重量7.5t未満で**準中型免許対応**※1

27mクラス

最小車両寸法と最大地上高28m

作業効率を支える**充実の機能と新装備**

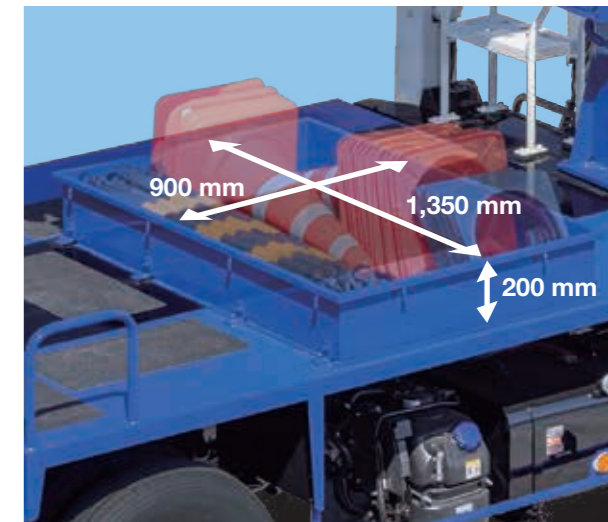
NEW 扉つきバスケット

フルハーネス型墜落制止用器具の装着時でも乗降が容易になります。開閉扉はJIS規格に対応した自動ロック機構を採用し安全性を確保します。



NEW 大型荷台を標準装備

資材や工具の積み込みに便利な大型荷台を標準装備。最大積載量：100kg



AT-280XTG

バスケット積載荷重：200kgまたは2名

最大地上高：28.0m

最大作業半径：15.7m

架装対象車：3.5t車クラス

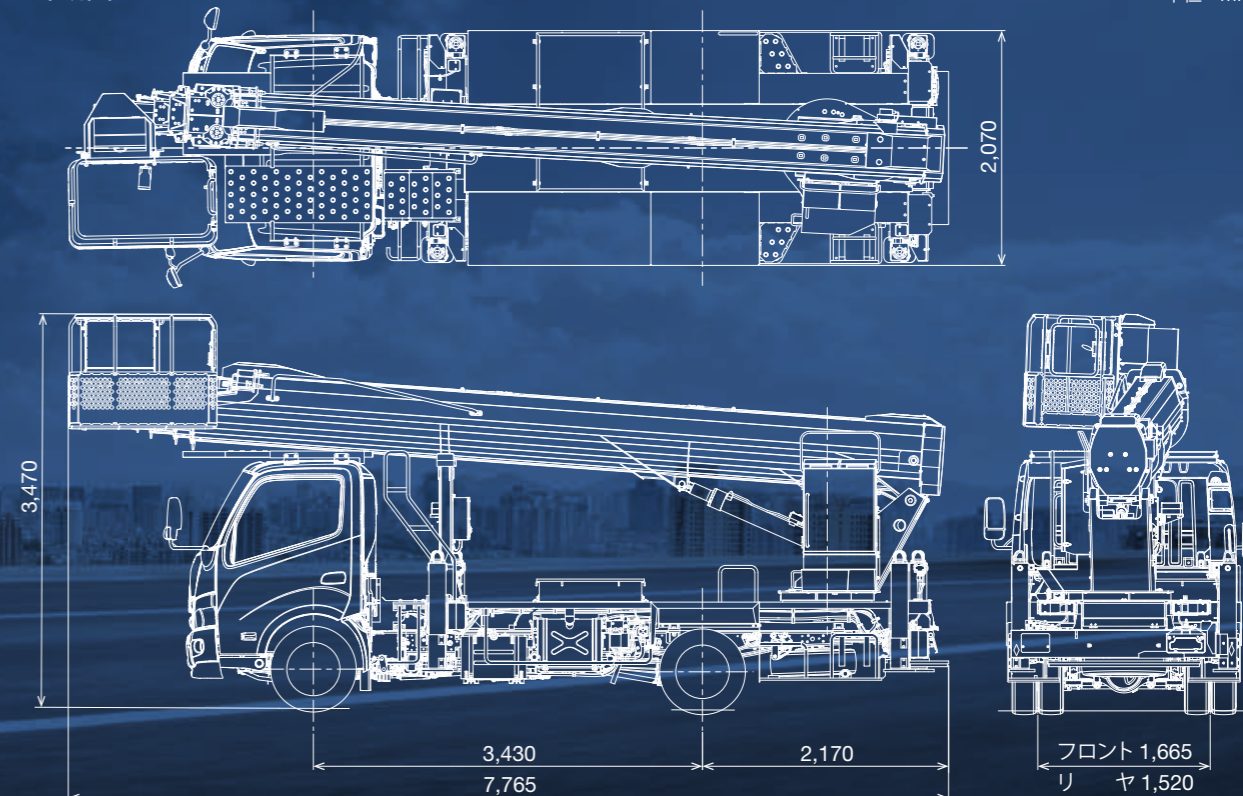
乗車定員：3人

18歳から運転・操作できる高所作業車

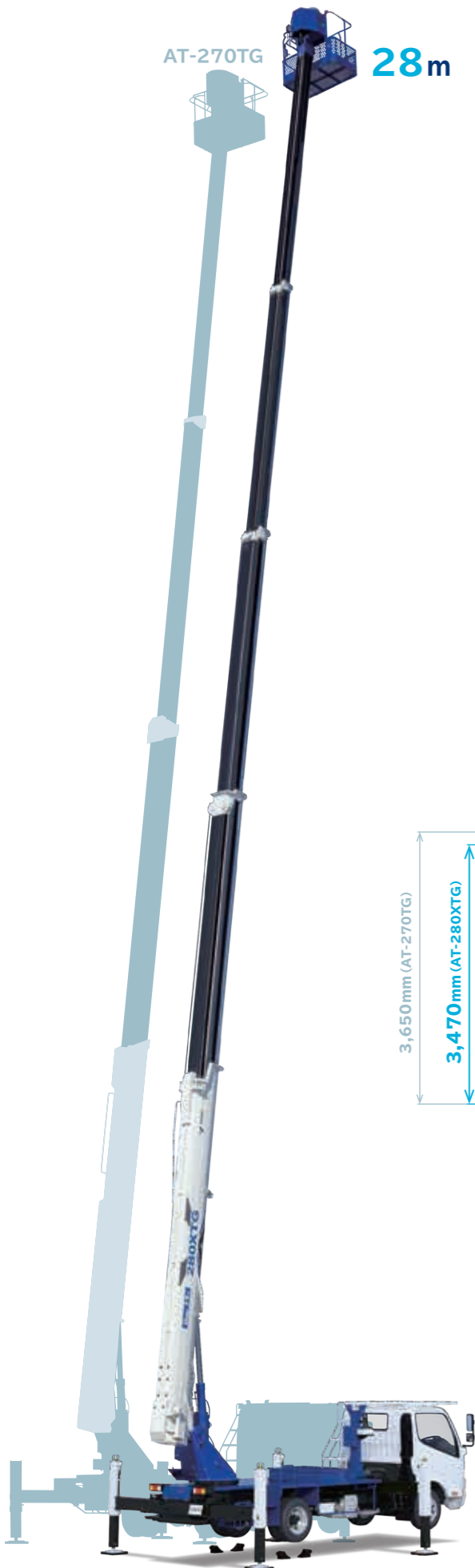
準中型免許※1で運転できる国内最大の地上高です。

外観図 ※2

単位：mm



コンパクトボディ



コンパクトな車体

超軽量5段同時伸縮ブームにより実現した27mクラス最小車両寸法と最大地上高28m。コンパクトな車体は、公道走行、狭い通路への進入を容易にし、設置スペースに制約のある作業現場でも威力を発揮します。また、架装車の車格がワンランク下がったことで車両総重量7.5t未満を実現し、準中型免許での運転が可能となります。

Under 7.5 t



	AT-280XTG	AT-270TG
車両総重量	7.5t未満	8t未満
運転免許※3	準中型免許	中型免許8t限定

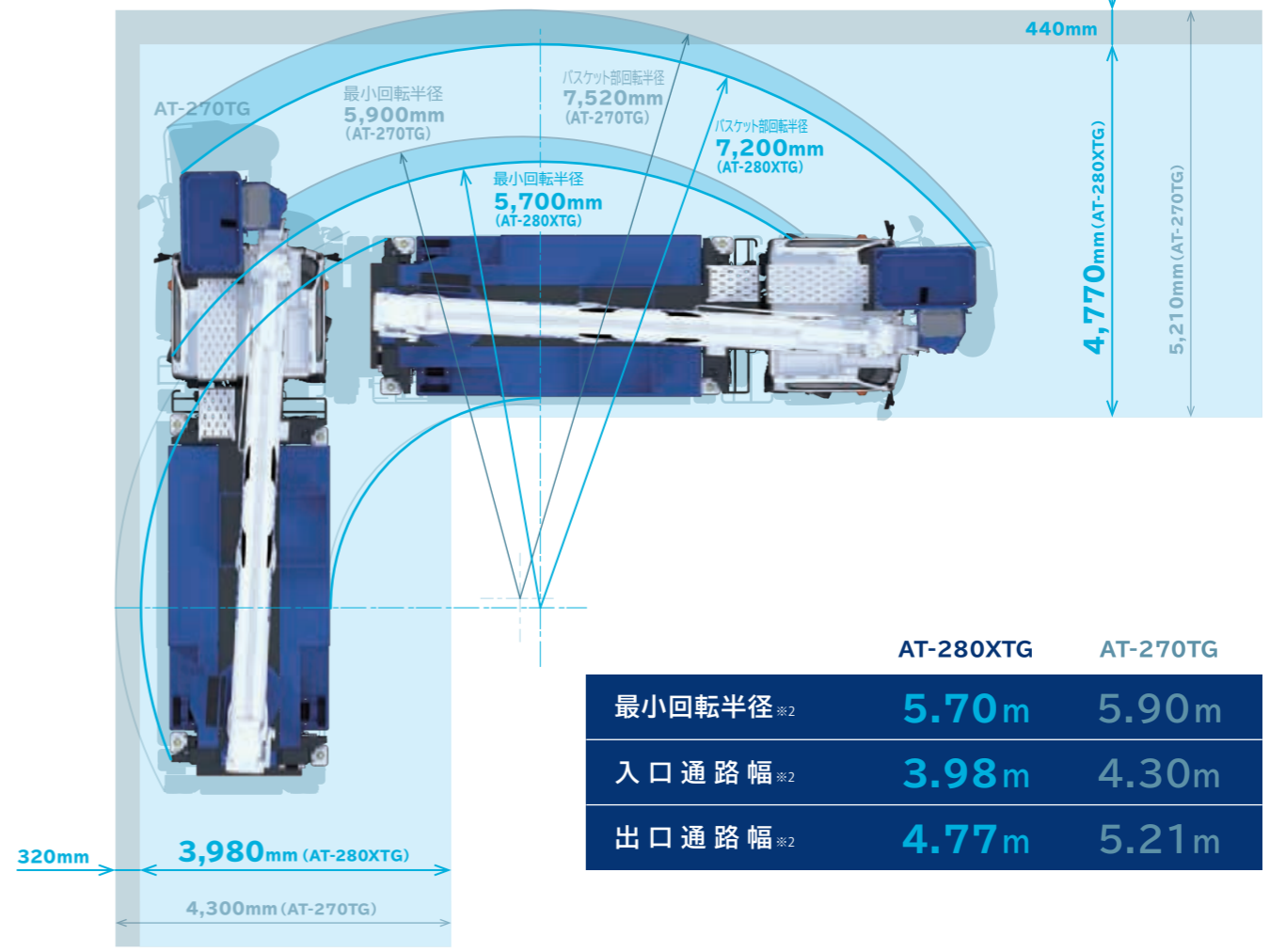


AT-270TGより ※2

全長:-865mm
全高:-180mm
全幅:-120mm

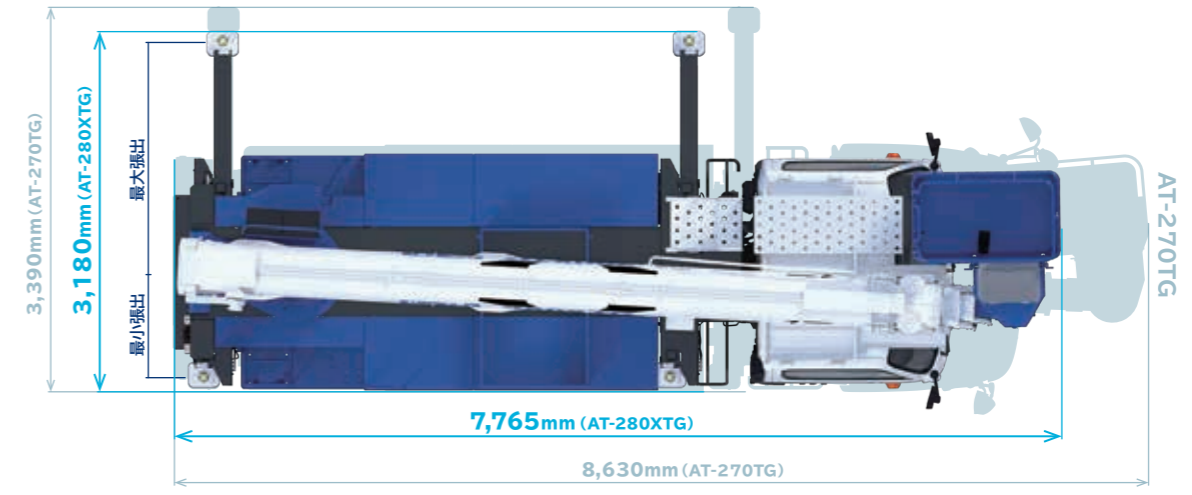


進入性の向上



	AT-280XTG	AT-270TG
最小回転半径※2	5.70m	5.90m
入口通路幅※2	3.98m	4.30m
出口通路幅※2	4.77m	5.21m

設置占有幅と設置占有面積の縮小



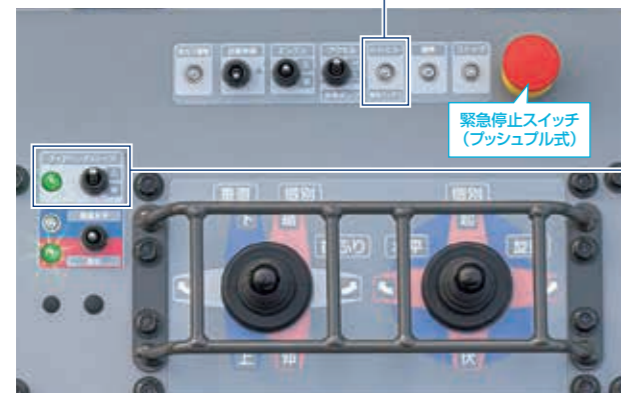
	AT-280XTG	AT-270TG
設置占有幅※2	3.18m	3.39m
設置占有面積※2	24.7m ²	29.3m ²

※2 架装車により異なります。
 ※3 車両運転に必要な免許です。高所作業車の操作には別途指定の資格が必要になります。

機能と装備

上部操作部

電気比例式十字操作レバーを採用。垂直・水平操作スイッチの切替で、垂直・水平移動が1本のレバーで行えます。



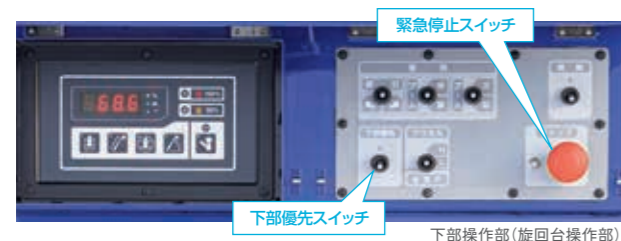
AMC (過負荷防止・作動制御装置)

テレマティクスや安全装置の拡充などの各種機能充実のためにAMCを搭載。また制御用センサーの故障による転倒事故防止や、機体の損傷防止のため、ブーム長さ検出器などの制御機器を二重化しました。



下部操作部

下部操作部においては、上部操作と同じ電気比例式十字操作レバー式をオプション設定しています(写真はスイッチ操作式)。また各操作部の緊急停止スイッチはプッシュプル式を採用し、操作時には車両エンジンも停止します。車両エンジン故障時対応のために、アウトリガ操作部に非常用ポンプスイッチを装備しました。



車両バッテリー電圧監視機能

バスケット部に車両バッテリーの電圧監視機能(ブザーとランプで警告)を装備し、エンジン停止中の作業時での車両のバッテリー上がりを回避します。

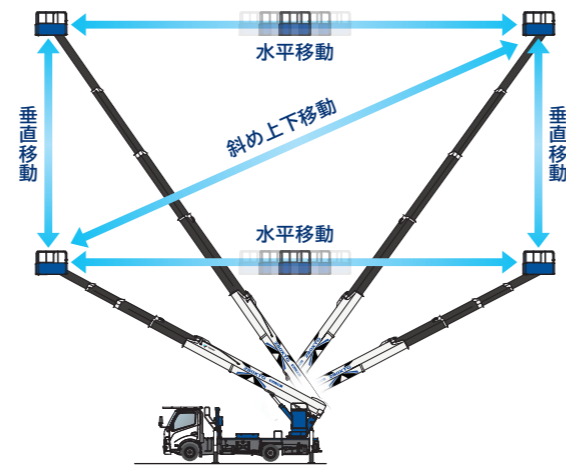


アイドリングストップ機能とアクセル無段階制御

アイドリングストップ機能は、操作に応じてエンジンが自動停止、スムーズに再始動。CO₂排出や燃料消費削減、アイドリング騒音の低減を実現します。さらにアクセル無段階制御※を採用し、ムダなエンジン回転の上昇を抑えることで、作業時の燃料消費も抑えました。 ※アクセルスイッチがH(高速)の場合のみ

垂直・水平移動と斜め上下移動

ブーム伸縮・起伏・旋回、バスケット首振り動作を協調制御して、あらゆる方向に直線移動します。また2本のレバーの併用操作で、斜め上下移動も可能です。



緩起動・緩停止機能の向上

ブーム伸縮・起伏・旋回の起動時と停止時のショックをやわらげます。新制御システムの採用により、快適性が飛躍的に向上します。



起伏・旋回速度制御装置

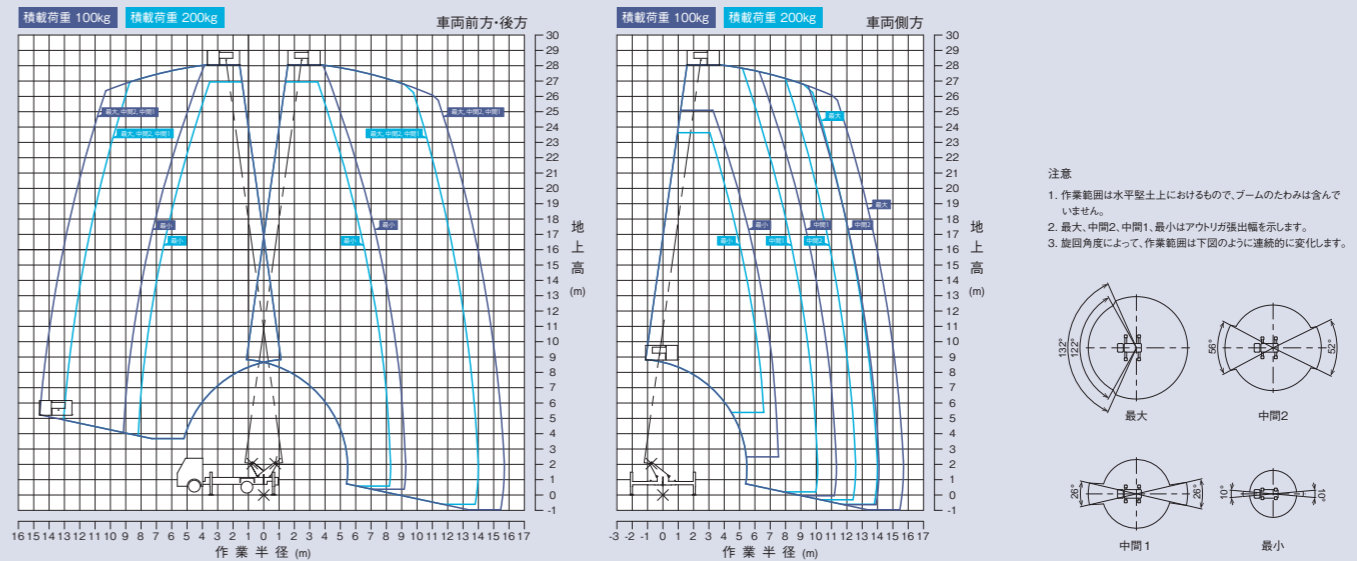
ブーム長さ・作業半径に応じて起伏・旋回速度をコントロールします。

■ 主要諸元

積載荷重	200kg または 2名
最大地上高	28.0m
最大作業半径	15.7m
内寸法(長さ×幅×高さ)	0.7m × 1.2m × 0.96m
スイング角度	左 97°~右 103°
バスケット	パイプ製(扉付き)
自動水平装置	複動油圧シリンダ上下連動式
スイング装置	電動モータ駆動歯車減速式
リモコン装置	電気式(有線)
起伏角度/上げ速度	-12°~82°/50s
長さ/伸ばし速度	7.10m~26.52m/67s
旋回角度/速度	360°連続/1.0min ⁻¹ [rpm]
形式	5段油圧同時伸縮式、多角形断面溶接構造
起伏装置	複動油圧シリンダ直挿式
伸縮装置	複動油圧シリンダ直挿式及びワイヤロープ式
旋回装置	油圧モータ駆動ウォーム歯車減速式、ボールベアリング式
油圧ポンプ	ギヤポンプ
作動油タンク容量	約110L
アウトリガ	全油圧式H型、箱形断面溶接構造、スライドジャッキ各個操作装置付、 最大:4.1m、中間2:3.6m、中間1:2.84m、最小:1.83m
最大ジャッキ反力	4,750kg

上部【バスケット部】	垂直・水平移動、ブーム旋回、ブーム伸縮、ブーム起伏、バスケットスイング、ブーム自動格納、エンジン始動・停止、アクセル(2速、オートアクセル)、緊急停止、フットスイッチ、アイドリングストップ入・切、非常用ポンプ、垂直・水平個別切替 (AMC限界、緊急停止、垂直・水平選択、個別選択、車両バッテリー電圧監視の各モニタ)
旋回台部	ブーム旋回、ブーム伸縮、ブーム起伏、ブーム自動格納、アクセル(2速、オートアクセル)、緊急停止(表示灯付)、非常用ポンプ、非常用スイッチ、バスケット水平調整、下部優先スイッチ
下部【アウトリガ部】	アウトリガ張出・格納、エンジン始動・停止、アクセル(2速、オートアクセル)、非常用ポンプ、緊急停止(表示灯付)
制御装置	垂直・水平移動装置、起伏・旋回速度制御装置、緩起動・緩停止装置、ストロークエンドクッション装置、バスケットブーム自動格納装置、オートアクセル装置(レバー及びスイッチ操作に連動)、アイドリングストップ装置
安全装置	過負荷防止装置(AMC) [ブーム干渉防止機能付、自己診断機能付]、墜落制止用器具用ロープ掛け、フットスイッチ(バスケット部)、操作レバーガード、非常用ポンプ、緊急停止装置(表示灯付)、ジャッキインタロック装置、ブームインタロック装置、アウトリガインジケータ、油圧シリンダロック装置、シフトレバーインタロック装置、パーキングブレーキ警報装置、PTO切り忘れ警報装置、油圧安全弁、水準器
装備品	積算計(アワメータ)、テレマティクス用通信端末
標準付属品	盤木(ゴム製)、タイヤ歯止め(樹脂製)
オプション	バスケット部作業灯(LED)、100V電源取出口(定格100V-10A)、タッチスイッチ、墜落制止用器具、下部制御用操作装置、工具、グリースポンプ、盤木(木製)、タイヤ歯止め(ゴム製)、黄色マーカーランプ(LED)、アウトリガ操作部照明(LED)、排出ガス浄化装置警報(バスケット部)、手すりガード
架装対象車	3.5t車クラス

■ 作業範囲図



テレマティクスWEB情報サービス「HELLO-NET」

テレマティクスを標準装備。1台ごとの位置情報はもちろん、日々の稼働状況、部品交換や点検時期も確認できます。機械情報の共有で、よりきめ細かいサポートサービスを提供します。

