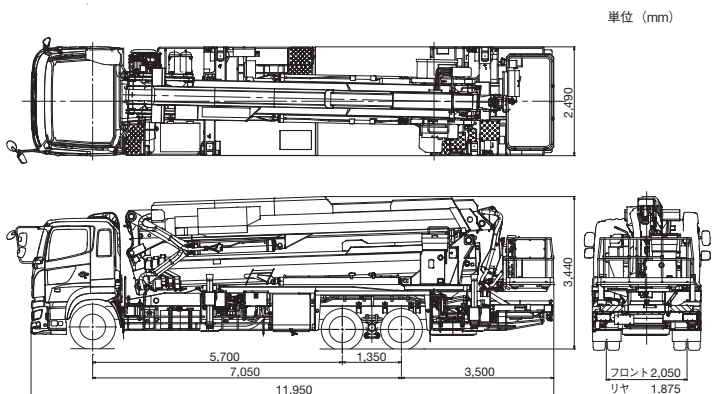


■ 主要諸元

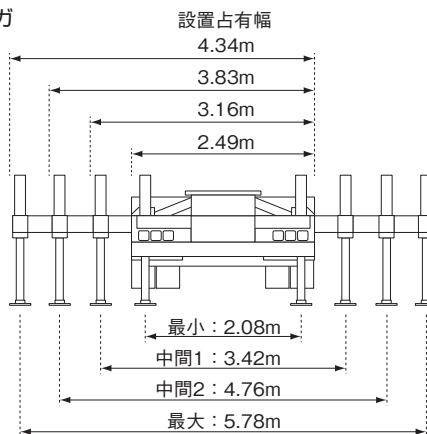
| AT-530CG     |  |
|--------------|--|
| バスケット        | アルミパイプ製<br>バスケット側リモコン装置:電気式(有線)  |
| 積載荷重         | 360kg  |
| 最大地上高        | 52.8m  |
| 最大作業半径       | 26.8m(120kg積載時)  |
| 内寸法(長さ×幅×高さ) | 2.12m×1.0m×1.0m  |
| スイング角度       | 左60°~右60°  |
| スイング装置       | 複動油圧シリンダ   |
| 自動水平装置       | 複動油圧シリンダ押し上げリンク式   |
| ジブ           | 起伏角度/上げ速度 283°~100°(下103°~上80°)/60s  |
| 長さ           | 1.6m   |
| 起伏角度/上げ速度    | 0°~165°/95s  |
| 長さ           | 8.41m~26.41m   |
| 伸びし速度        | 18m/90s  |
| 形式           | 4段油圧同時伸縮式、箱形断面溶接構造   |
| 起伏/伸縮装置      | 複動油圧シリンダ押し上げリンク式/複動油圧シリンダ直押し及びワイヤロープ伸縮式  |
| 起伏角度/上げ速度    | -2°~90°/70s  |
| 長さ           | 7.7m~22.7m   |
| 伸びし速度        | 15m/110s   |
| 形式           | 4段油圧同時伸縮式、箱形断面溶接構造   |
| 起伏/伸縮装置      | 複動油圧シリンダ直押し(2本)/複動油圧シリンダ直押し及びワイヤロープ伸縮式   |
| 旋回角度/速度      | 360°連続/0.7min <sup>-1</sup> {rpm}  |
| 旋回装置         | 油圧モータ駆動遊星歯車減速式、ボールベアリング式   |
| 油圧ポンプ        | 3連ポンプ  |
| 作動油タンク容量     | 約390L  |
| アウトリガ        | 全油圧式H型、箱形断面溶接構造、スライド・ジャッキ各個操作装置付、<br>最大:5.78m、中間2:4.76m、中間1:3.42m、最小:2.08m   |
| 最大ジャッキ反力     | 14,700kg   |
| バスケット部       | 垂直・水平移動、下ブーム起伏、下ブーム伸縮、下ブーム旋回、上ブーム起伏、上ブーム伸縮、<br>ジブ起伏、バスケットスイング、ブーム自動張出・格納、エンジン始動・停止、アクセル(2速、<br>オートアクセル)、緊急停止(表示灯付)、非常用ポンプ、垂直・水平一別切替、干渉防止<br>規制解除、バスケット水平調整、非常用操作装置、はみ出し規制解除、操作部照明、イン<br>ターホン(マイク、音量調整)、表示器(LCD)[作業状態(姿勢、数値、可能操作)、過負荷、<br>バスケット傾斜、時刻、作業範囲図、車体傾斜、アウトリガ状態、作業開始前点検、荷重モード]                            |
| 旋回台部         | 垂直・水平移動、下ブーム起伏、下ブーム伸縮、下ブーム旋回、上ブーム起伏、上ブーム伸縮、<br>ジブ起伏、バスケットスイング、ブーム自動張出・格納、エンジン始動・停止、アクセル(2速、<br>オートアクセル)、緊急停止(表示灯付)、非常用ポンプ、垂直・水平一別切替、干渉防止<br>規制解除、バスケット水平調整、非常用操作装置、はみ出し規制解除、操作部照明、イン<br>ターホン(マイク、音量調整)、表示器(LCD)[作業状態(姿勢、数値、可能操作)、過負荷、<br>バスケット傾斜、時刻、作業範囲図、車体傾斜、アウトリガ状態、作業開始前点検、荷重モード]                            |
| アウトリガ部       | アウトリガ操作スイッチ、ジャッキ自動張出・格納、アウトリガ個別、エンジン始動・停止、<br>アクセル(2速、オートアクセル)、非常用スイッチ、操作部照明、緊急停止(表示灯付)  |
| 制御装置         | 垂直・水平移動装置、下ブーム起伏速度制御装置、上ブーム起伏速度制御装置、旋回速度制<br>御装置、緩起動・緩停止装置、ストロークエンドクッション装置、ブーム自動張出・格納装置、<br>ジャッキ自動張出・格納装置、バスケット水平制御装置、オートアクセル装置(レバー操作に連動)  |
| 安全装置         | 作業範囲規制装置(自己診断機能付)(AWL)、バスケット積載荷重検出装置、<br>風速警報装置、車体傾斜警報装置、車両・ブーム干渉防止装置、車両・バスケット<br>干渉防止装置、フットスイッチ(バスケット、旋回台操作部)、操作レバーガード、非<br>常用ポンプ、緊急停止(表示灯付)、ジャッキインタロック装置、ブームインタロック<br>装置、ブームロックピン警報、アウトリガインジケータ、ステップインタロック、<br>ステップ未格納警報装置、パーキングブレーキ警報装置、シフトレバーインタ<br>ロック装置、PTO切り忘れ警報装置、墜落制止用器具フック掛け、油圧安全弁、<br>油圧シリンダロック装置、水準器 |
| 装備品          | 電源取出口(定格 100V-15A)、積算計(アワメータ)、作業灯(バスケット部)  |
| 標準付属品        | 敷板、タイヤ歯止め、キャブ乗込みステップ   |
| オプション        | タッチセンサ、バックモニタ、工具、グリースポンプ、墜落制止用器具   |
| 架装対象車        | 25t車クラス  |

■ 外観図

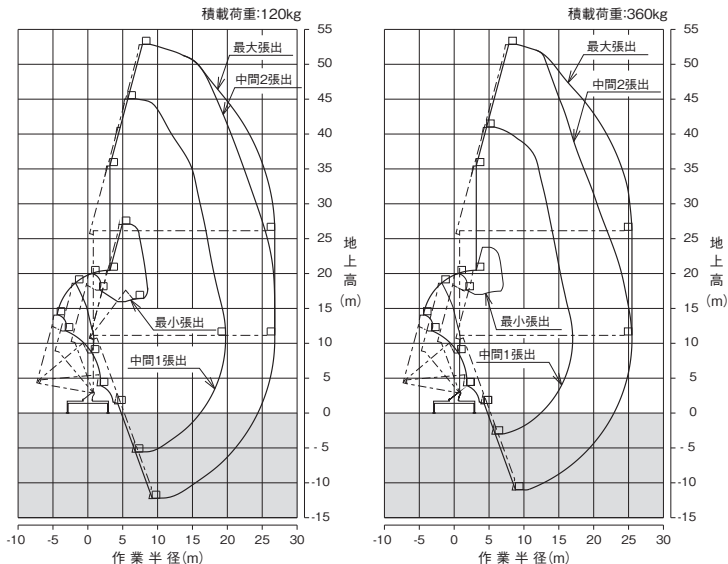


※架装車により異なります。

■ アウトリガ



■ 作業範囲図



注 意

1. 作業範囲は水平堅土に於けるものでブームのたわみは含んでおりません。
2. アウトリガの張出状態によって作業範囲が異なります。アウトリガ張出状態と作業範囲の代表例を下図に示します。また、前後のアウトリガ張出幅が異なる場合は、短い方の張出幅性能になります。

