

SKYBOY

作業装置主要諸元			
	AW-370TG	AW-250TG	
バスケット	最大積載荷重	450 kg	450 kg
	最大地上高	37.4 m	25.0 m
バスケット	最大作業半径	18.8 m	23.5 m
	内寸法 (長さ×幅×深さ)	1.5 m×0.75 m×0.95 m	1.5 m×0.75 m×0.95 m
	スイング角度	左60°～右60°(シリンダ式) 左90°～右90°(モータ式)→オプション	左60°～右60°(シリンダ式) 左90°～右90°(モータ式)→オプション
	バスケット	鋼管製、床:エキスバンドメタル	
バスケット	自動水平装置	複動油圧シリンダ上下連動式	
	スイング装置	油圧モータ駆動	
ブーム	起伏角度	-10°～72°(アクスル拡張時) -10°～55°(アクスル格納時)	-12°～70°
	上げ速度	-10°～72° / 52 s	-12°～70° / 50 s
	ブーム長さ	11.7 m～37.2 m	9.8 m～24.2 m
	伸ばし速度	25.5 m / 93 s	14.4 m / 62 s
	旋回角度/速度	360°連続/約0.8 min-1	360°連続/約0.8 min-1
	形式	4段油圧同時伸縮式、箱形断面溶接構造	3段油圧同時伸縮式、箱形断面溶接構造
	ブーム起伏装置	複動油圧シリンダ直押し式	複動油圧シリンダ直押し式
	ブーム伸縮装置	複動油圧シリンダ直押し式及びワイヤロープ式	複動油圧シリンダ直押し式及びワイヤロープ式
旋回装置	油圧モータ駆動ウォーム歯車減速式、ボールベアリング式	油圧モータ駆動ウォーム歯車減速式、ボールベアリング式	
バスケット側リモコン装置	電気式(作業用、走行用とも)		
油圧ポンプ	2連ギヤポンプ		
作動油タンク容量	約155 L		
操作装置	バスケット部	1レバー1操作方式(旋回、ブーム起伏、ブーム伸縮、走行)、ステアリング、バスケットスイング、エンジン始動・停止、アクセル、緊急停止、非常用ポンプ、走行速度切換、ホーン	
	旋回部	旋回、ブーム伸縮、ブーム伸縮、アクセル、非常用ポンプ、バスケット水平調整、非常スイッチ、緊急停止、スタータスイッチ	
	ジャッキ部	アクスル拡張・縮小装置	
制御装置	緩起動・緩停止装置、旋回速度制御装置、起伏速度制御装置、オートアクセル装置		
安全装置	過負荷防止装置(AMC4)–自己診断機能付、走行規制装置、車体傾斜警報装置、走行警報装置、旋回警報装置、緊急停止装置、旋回ロック装置、フットスイッチ(バスケット部)、下部操作スイッチ(旋回部)、タッチスイッチ、安全ベルト用ロープ掛け、手摺りガード、エンジン警報装置、エンジン水温・油圧警報装置、燃料残量警報装置、作動油温度警報装置、非常用ポンプ、油圧シリンダロック装置、油圧安全弁、アクスル拡張ロック装置、後方転倒防止装置	過負荷防止装置(AMC4)–自己診断機能付、走行規制装置、車体傾斜警報装置、走行警報装置、旋回警報装置、緊急停止装置、旋回ロック装置、フットスイッチ(バスケット部)、下部操作スイッチ(旋回部)、タッチスイッチ、安全ベルト用ロープ掛け、手摺りガード、エンジン警報装置、エンジン水温・油圧警報装置、燃料残量警報装置、作動油温度警報装置、非常用ポンプ、油圧シリンダロック装置、油圧安全弁、アクスル拡張ロック装置	
装備品	起伏シリンダロック保護ブーツ、下部レベリングシリンダロック保護ブーツ、バスケットガード(ゴム)、ジャッキ伸縮装置、テレマティクス用通信端末	起伏シリンダロック保護ブーツ、下部レベリングシリンダロック保護ブーツ、バスケットガード(ゴム)、テレマティクス用通信端末	
標準付属品	工具、タイヤ歯止め		
オプション	バスケット垂直・水平移動制御装置、バスケットスイング広角度左90°～右90°、ヘッドガード、作業灯(バスケット部)、回転灯(黄色)、ヘッドライト(後部、1個)、安全ベルト、グリスポンプ	バスケット垂直・水平移動制御装置、バスケットスイング広角度左90°～右90°、ジャッキ伸縮装置、ヘッドガード、作業灯(バスケット部)、回転灯(黄色)、ヘッドライト(後部、1個)、安全ベルト、グリスポンプ	

車両主要諸元			
	AW-370TG	AW-250TG	
シャシ	シャシ形式	箱形断面溶接構造	
	エンジン	クボタ V3800-TIE4B	
	排気量	3,769 L	
	最高出力	55.4 kW(75.3 PS) / 2,200 rpm	
	最大トルク	310 N·m(31.6 kgf·m) / 1,500 rpm	
	走行装置	油圧モータ駆動遊星歯車減速式、自動駐車ブレーキ及びフリーホイール機構付	
	変速	前進・後退各2段	
寸法	ステアリング装置	2輪ステアリング	
	バッテリー電圧	24 V	
	燃料タンク容量	190 L	
	全長	13,720 mm	11,560 mm
	全幅	2,490 mm (拡張時3,590 mm)	2,490 mm (拡張時3,590 mm)
	全高	3,000 mm	2,710 mm
	軸距	3,500 mm	3,500 mm
	軸距	前輪 2,215 mm (拡張時3,315 mm) 後輪 2,215 mm (拡張時3,315 mm)	前輪 2,215 mm (拡張時3,315 mm) 後輪 2,215 mm (拡張時3,315 mm)
	後端旋回半径	2,790 mm	2,640 mm
	最低地上高	220 mm	220 mm
タイヤ	ノーパンクタイヤ	ノーパンクタイヤ	
	前輪	10.00-20	10.00-20
後輪	10.00-20	10.00-20	
車両重量	20,000 kg	17,000 kg	
走行性能	最高速度	約4.5 km/h	約4.5 km/h
	最小回転半径	約6.8 m(アクスル格納時) 約7.5 m(アクスル拡張時)	約6.8 m(アクスル格納時) 約7.5 m(アクスル拡張時)
	登坂能力	約11°	約13°

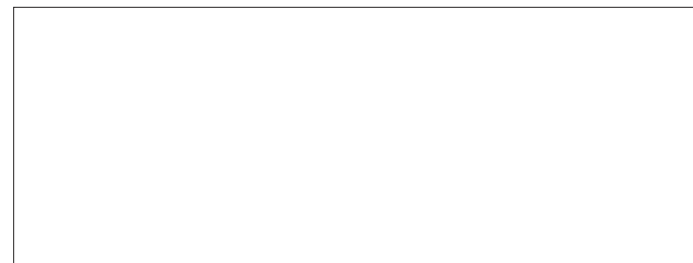
◆運転される方に必要な資格

高所作業車の運転	技能講習
作業床の高さが10m以上	

タダノでは下記2か所の登録教育機関で高所作業車(小型移動式クレーン)運転技能講習を行っていますので、お問い合わせください。

株式会社 タダノ 教育センター

- 東京教育所 〒136-0082 東京都江東区新木場二丁目7番1号 03-3522-1717
- 高松教育所 〒761-0185 香川県高松市新田町甲34 087-839-5513



※お届け致します製品は、改良などのためにこのカタログと相違する場合がありますので、ご了承ください。
※使用にあたっては、取扱説明書の内容をよく読んで正しくご使用ください。



株式会社 タダノ

- | | |
|---------------------|---------------------|
| 北海道支店 011-861-9030 | 四国支店 087-839-5777 |
| 旭川営業所 0166-25-2817 | 松山営業所 089-956-8800 |
| 帯広営業所 0155-28-6200 | 中国支店 082-884-0255 |
| 函館営業所 0138-47-5122 | 岡山営業所 086-223-9258 |
| 東北支店 022-288-5550 | 松江営業所 0852-20-7393 |
| 青森営業所 017-777-4231 | 徳山営業所 0834-31-1715 |
| 北東北営業所 019-635-0611 | 九州支店 092-503-7821 |
| 郡山営業所 024-932-3513 | 大分営業所 097-551-8567 |
| 北陸支店 076-436-1555 | 南九州営業所 0995-63-9720 |
| 新潟営業所 025-268-0770 | 沖縄営業所 098-877-7077 |
| 金沢営業所 076-292-2326 | |
| 関東支店 048-780-7711 | 本社 087-839-5555 |
| 水戸営業所 029-244-3051 | 東京事務所 03-3621-7777 |
| 群馬営業所 027-261-7211 | |
| 東京支店 03-3621-7790 | |
| 千葉営業所 043-498-3520 | |
| 横浜営業所 045-936-2811 | |
| 中部支店 0586-76-1181 | |
| 静岡営業所 054-261-1161 | |
| 松本営業所 0263-40-0360 | |
| 関西支店 072-221-2727 | |
| 京都営業所 075-681-0421 | |
| 神戸営業所 078-918-3111 | |

タダノホームページアドレス
<http://www.tadano.co.jp>



「特定特殊自動車排出ガス2014年基準」に適合。 安全性とメンテナンス性がさらにアップ。



スムーズアプローチが可能なバスケットスイング

シリンダ式は左60°~右60°、モータ式(オプション)では左90°~右90°まで自在にスイング。



旋回台操作パネルの改善

絵文字の追加表記により、より分かりやすく改善しました。



AW-370TG

バスケット最大積載荷重 450kg
最大地上高 37.4m
最大作業半径 18.8m



AW-250TG

バスケット最大積載荷重 450kg
最大地上高 25.0m
最大作業半径 23.5m

高所作業のために進化したフォルムとパフォーマンス。 高い機動力の新エンジンで作業効率もさらにアップしました。

特定特殊自動車排出ガス 2014年基準対応エンジン搭載

環境性能が大幅にアップ。エンジンの排気量を抑え、アクセル無段階制御の改善によって、従来機に比べ燃料消費量が最大約20%改善しました。また、排ガス後処理装置にメンテナンスフリーのDOC(ディーゼル酸化触媒)を採用。DPF再生作業による作業の中断や定期的なメンテナンスも必要なく、従来機と変わらぬ保守・管理が可能です。



バスケット垂直・水平移動 制御装置(オプション)

●1レバーまたは1スイッチでスムーズに上下・左右へ移動。外壁塗装など、広い面積への連続作業に威力を発揮します。



制御機器の二重化

制御用センサーの故障による転倒事故防止や、機体の損傷防止の一環として、ブーム長さ検出器などの制御機器を二重化しました。

テレマティクスWEB情報サービス「HELLO-NET」

トラック式高所作業車で運用中の「テレマティクス」を標準装備。「HELLO-NET」で造船所・建築現場等のヤード内での車両の稼働状況や位置情報・保守管理をインターネットでサポートします。



その他の安全・制御装置

- タッチスイッチ
- フットスイッチ
- 非常用ポンプ
- 車体傾斜警報装置
- 走行・旋回警報装置
- ストロークエンドクッション装置
- 旋回速度制御装置
- 起伏速度制御装置
- 緩起動・緩停止装置

新型AMC

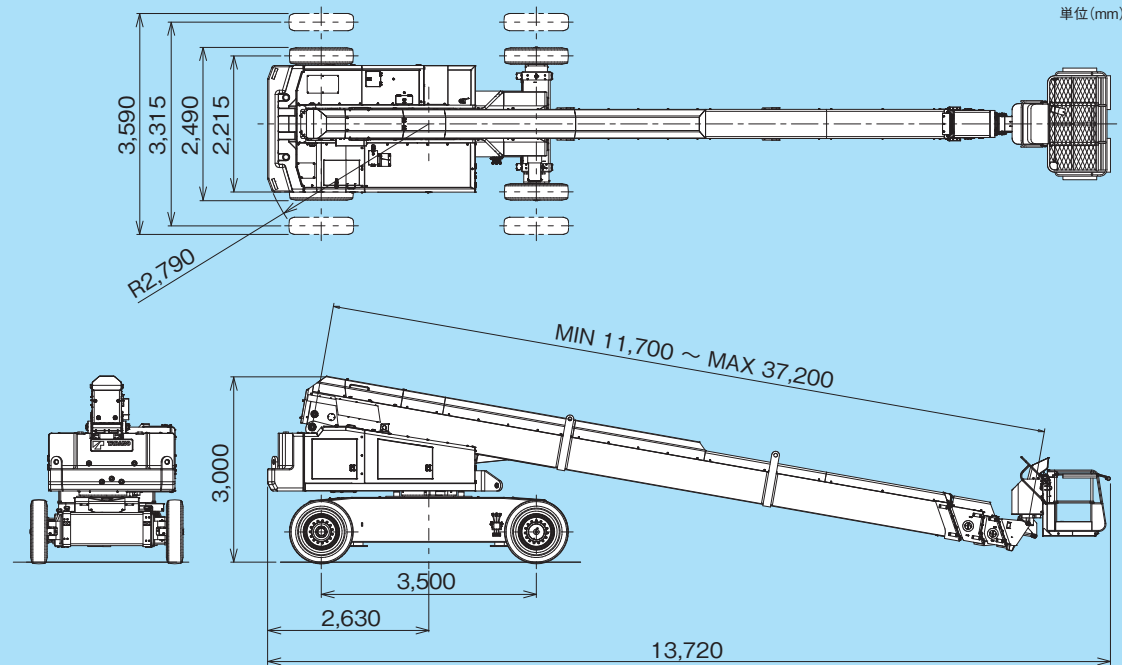
テレマティクスや安全装置の拡充などの各種機能充実のために新型AMCを搭載。新型AMCが先進の機能と制御を支えます。



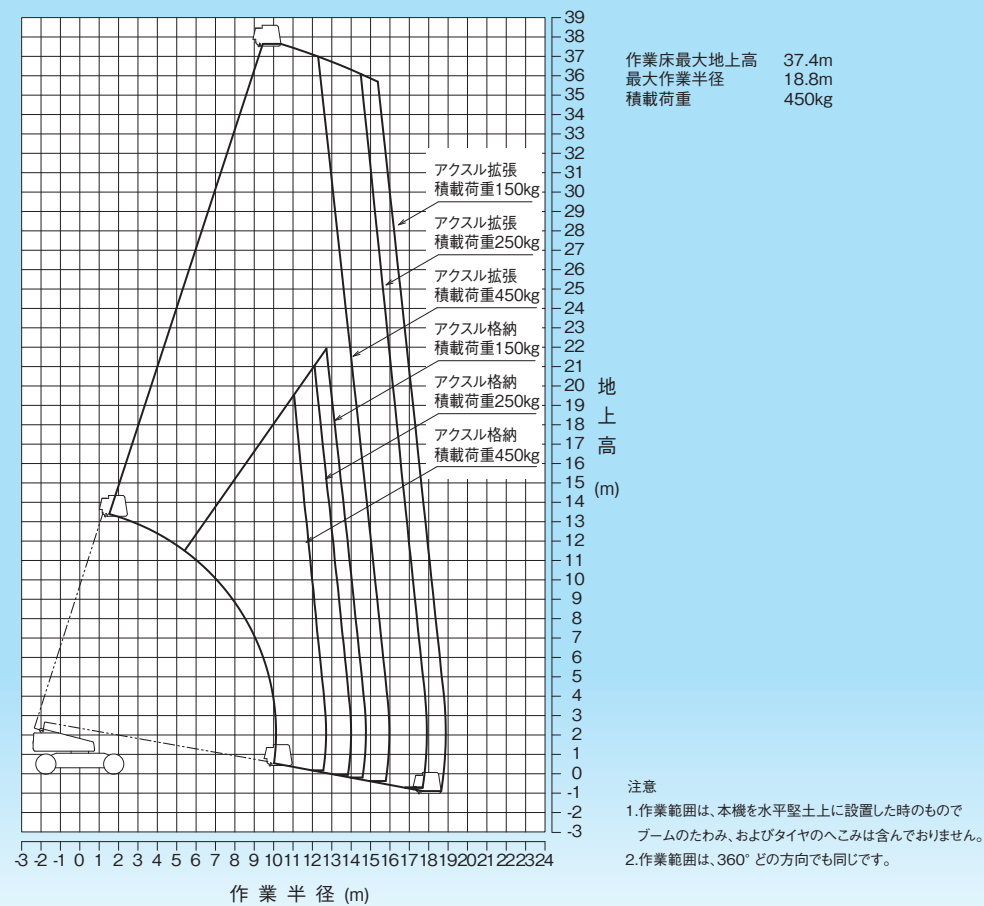
AW-370TG

■ バケット最大積載荷重：450kg ■ 最大地上高：37.4m ■ 最大作業半径：18.8m

■ 外観図



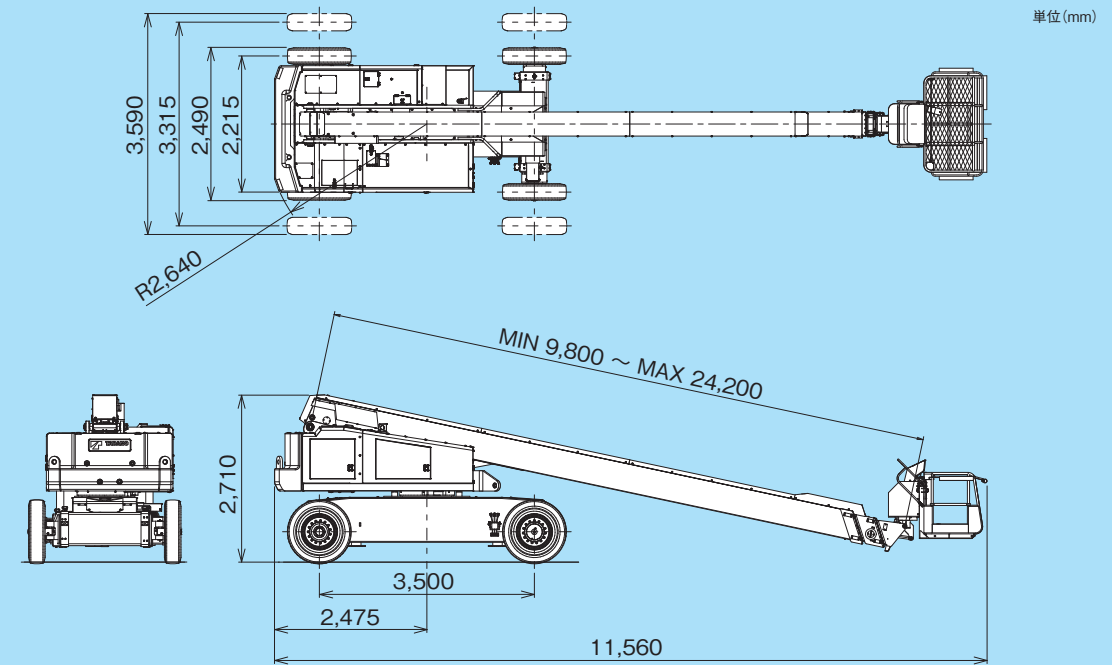
■ 作業範囲図



AW-250TG

■ バケット最大積載荷重：450kg ■ 最大地上高：25.0m ■ 最大作業半径：23.5m

■ 外観図



■ 作業範囲図

