

# CREVO 350

幸せと感動を伝える創造企業

## 株式会社 タダノ

東京事務	所 千130	東京都墨田区亀沢 2-4-12	☎(03)3621-7777
北海道支店	千003	札幌市白石区本通21丁目南1番40号	☎(011)861-9030
広島営業	所 千080	帯広市西18条北1-9-12	☎(0155)33-4220
富山営業	所 千050	富山県小矢野1-5-3(蘭東ビル2F)	☎(0143)44-0045
旭川営業	所 千070	旭川市東七条3-34-2(アーバンライフビル2F)	☎(0166)25-2817
函館営業	所 千041	函館市富岡町2-12-3	☎(0138)43-5761
東北支店	千084	仙台市若林区卸町東4-2-21	☎(022)288-5550
青森営業	所 千030	青森市長島2-10-4(ヤマウビル)	☎(0177)77-4231
盛岡営業	所 千020	盛岡市向中野字台太郎42番3	☎(019)635-0611
岩手営業	所 千963	郡山市字下亀田10-2	☎(0249)32-3513
秋田営業	所 千010	秋田市川尻町字大川反233-213	☎(0188)64-8669
北関東支店	千310	水戸市平須町158-208	☎(029)244-3051
関東支店	千321	宇都宮市東宿郷2-10-3(第一生沼ビル)	☎(028)635-8555
東支店	千382	上尾市本町1-2-25	☎(048)772-7777
群馬支店	千379-21	前橋市天川大島町3-52-4	☎(027)261-7211
東京都支店	千130	東京都墨田区亀沢 2-4-12	☎(03)3621-7790
千葉営業	所 千285	佐倉市大作1-4-1(佐倉第三工業団地内)	☎(043)498-3520
茨城営業	所 千183	東京都府中市美野町3-57-24(第一福美ビル)	☎(0423)65-0981
新潟営業	所 千224	横浜市都筑区池辺町4843-1	☎(045)936-2811
静岡営業	所 千422	静岡市豊田2-6-15	☎(054)282-2117
甲府出張	所 千400	甲府市高畑1-1-17(アイパビル203)	☎(0552)26-3591
北陸支店	千930-01	富山市西二俣 344	☎(0764)36-1555
新潟営業	所 千950-11	新潟県西蒲原郡黒埼町流通3-1-5	☎(025)268-0770
富山営業	所 千910	福井市高木町84字13番3	☎(0776)53-2561
石川支店	千491	一宮市丹陽町九日市場宇下田122	☎(0586)76-1181
福井支店	所 千390	松本市大手3-1-1(松本ビル)	☎(0263)35-6131

四日市営業	所 千510	四日市市新正4-6-8(アジコビル4F)	☎(0593)52-9377
大阪支店	千577	東大阪市荒本北 211	☎(06)746-8731
京都営業	所 千601	京都市南区唐橋川久保町29(大佐ビル)	☎(075)681-0421
神戸営業	所 千651-21	神戸市西区玉津町小山240-1	☎(078)928-9061
和歌山営業	所 千640	和歌山市福島389(M.Yビル3F)	☎(0734)53-7721
中国支店	千731-43	広島県安芸郡坂町字北新地12011-1	☎(082)884-0255
岡山営業	所 千700	岡山市青江281-1(青江土地倉庫ビル302)	☎(086)223-9258
徳山営業	所 千745	徳山市岐南町8-31(福谷ビル2F)	☎(0834)31-1715
松江営業	所 千690	松江市西川津町字下原田1294-1(北工区63街区1番)	☎(0852)24-7050
四国支店	千761-01	高松市新田町甲 34	☎(0878)39-5777
松山営業	所 千791-11	松山市森松町 885-4	☎(089)956-8800
徳島営業	所 千771-02	徳島県板野郡北島町新浜字川久保176-4	☎(0886)98-0210
高知出張	所 千780	高知市高須1835-2(左京ビル2F)	☎(0888)83-8666
九州支店	千816	大野城市御笠川3-2-14	☎(092)503-7821
北九州営業	所 千802	北九州市小倉北区浅野2-11-15(KMMビル別館5F)	☎(093)531-2681
大分営業	所 千870	大分市中央町2-9-24(三井生命大分ビル4F)	☎(0975)32-6337
鹿児島営業	所 千890	鹿児島市東開町3-23	☎(099)269-6000
長崎営業	所 千850	長崎市大黒町9-22(大久保大黒ビル1F)	☎(0958)28-2766
熊本営業	所 千862	熊本市尾の上1-12-8(ラフォーレ19番館202号)	☎(096)365-5121
宮崎出張	所 千880	宮崎市旭2-1(睦屋第8ビル401)	☎(0985)20-4191
沖縄営業	所 千901-21	浦添市勢理客2-18-5(G.Kビル101号)	☎(098)877-7077
本社	千761-01	高松市新田町甲 34	☎(0878)39-5555

●CREVO 350は道路法による基本通行条件のD条件適合車です。  
 ●道路の走行には道路法による通行の許可と、道路運送車両法による保安基準(タイヤの接地圧)の緩和の許可が必要です。  
 ●お届けいたします製品は、改良などのため、このカタログと相違する場合がありますので、ご了承ください。



都市に溶け込むラウンドフォルム。優美な曲線を描く、美しいカタチ。

CREVO 350

## DESIGN

### メカの露出を抑えた スマートなフォルム

武骨な建設機械から、愛機と呼べる美しい存在へ。CREVO350は、クレーンを超えた優雅なカタチを獲得しました。機械構造の露出を極力抑え、全体が丸みを帯びたやわらかなラインに。威圧感が少なく、親しみさえ感じさせます。

### 新六角R断面の ニューヘキサブームを採用

従来の箱形から斬新な六角形へ。CREVO350には、剛性を飛躍的に向上させた新六角R断面のニューヘキサブームを採用。重い荷重に耐える力強さを秘めた、すっきりとソフトなデザインです。強靱さとスマートさを高次元で融合させた、未来派志向のフォルムが新鮮です。

### 市街地に 溶け込むカタチ 曲線を生かしたキャビン

クレーン中央に位置するキャビンは、曲面ガラス採用のやわらかなデザイン。四角い箱から、曲線を多用したカタチに変わりました。ガラス面の多いキャビンは、明るくさわやかな印象。若い世代にアピールし、都市にも調和する優しいフォルムです。



全高  
3,595mm  
全幅  
2,750mm  
全長  
11,425mm

キャリア長さ  
7,785mm  
テールスイング  
3,150mm



## CREVO 350

1台で多彩な仕事をこなす行動派。クラス最高のエンジン出力と機動性が魅力のCREVO 350。



AMENITY



視界が広く  
見通しやすい  
曲面ガラス採用

作業の安全確認に欠かせないのが、広い視界です。CREVO350のキャビンは、フロントからルーフ部まで、つなぎ目を最小限に抑えた曲面ガラスを採用。左側の窓のピラーをなくし、ガラス部分の面積を大きくとりました。そのため、上方および左右の視界が一段とワイドに。開放感のある明るいキャビンは、オペレーターの疲労を軽減。心地よい空間をつくりだします。

使いやすさと  
見やすさを追求  
作業の安全を守るAML

人間のちょっとした油断や勘違いをコンピュータがフォロー。アウトリガ張出幅の入力ミスなど、ヒューマンエラーを未然に防ぎます。従来のマルチディスプレイからAMLとディスプレイを分離。わかりやすく見やすい表示パネルを採用しました。必要な機能に絞り込み、クレーンの状況がひと目で把握できます。また、夜間も見やすく、作業がスムーズな照明付きスイッチを採用しています。

ウォッシュ付き  
間欠天井ワイパー &  
パワーウインドを装備

ルーフウインドには、ウォッシュ付き間欠式ワイパーを搭載。雨天の時も、上方の視界を確保します。また、作業中の開閉もラクにできるパワーウインドを採用しました。



身体がゆったり  
伸ばせる  
フル・アジャスタブル・シート

オペレータにとって、キャビンは仕事場であり、1日の大半を過ごす部屋。シートは体格と作業姿勢に応じたベストポジションがキープできる、フル・アジャスタブル・シートを採用。長時間の作業や走行による疲れをやわらげます。また、キャビン後方のスペースを拡大し、シートがフル・リクライニングできる設計に。休憩時や仮眠時には、身体を伸ばしてゆったりくつろげます。

快適さをさらに高める機能も充実しています

- エアコン  
乗用車と同じ、除湿機能付き温水ヒーター式エアコンを採用。ダッシュパネル前面にも吹出口を設け、快適なエアコンディションを保ちます。
- ホット&クールボックス  
休憩時に冷たい飲み物やおしぼりを。季節に応じてホット、クールの使い分けができます。
- AM/FMラジオ&スピーカー  
気分転換に役立つAM/FMラジオ付き。ツインスピーカーでステレオサウンドも楽しめます。
- TV受信 (オプション)  
休憩時の気分転換に。家庭用TVと同じ一般放送が受信可能です。





LIFTING



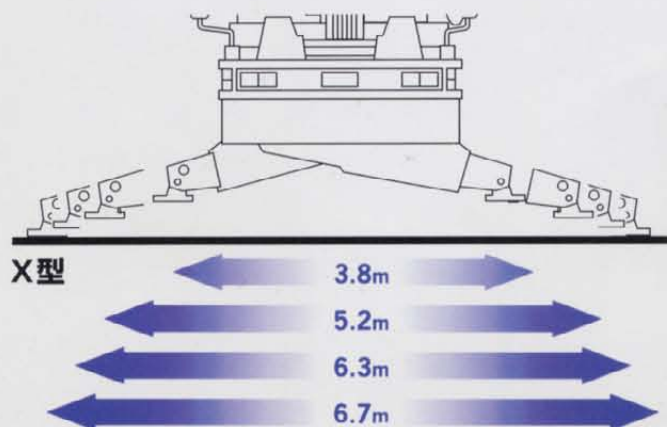
ブーム長さ  
9.5m～  
36.3m

最大地上揚程  
37.1m

最大起伏角  
83°

ジブ長さ  
8.0m、13.0m

チルト角度  
5°～45° (パワーチルトジブ)  
5°、25°、45° (固定チルトジブ)



確かなつり上げ能力を発揮するニューヘキサブーム採用

軽量で剛性にすぐれた新六角R断面のニューヘキサブームを採用。縦横のたわみを最小限に留め、スマートなフォルムと、確実なリフティングをサポートする力強さをあわせ持つブームです。ブームの長さは最大36.3m。重量のある大型資材の高揚程作業も余裕十分です。サブウインチのつり上げ能力も3.4tから3.5tにアップしました。

効率的な差し込み作業ができる  
2段クイックターンパワーチルトジブ

ジブは狭い現場でもスピーディに張り出せるクイックターン方式。長さは、8.0mと13.0mの2段階に調整でき、5°～45°まで無段階にチルトします。高揚程での接近作業や手元作業、ビル屋上などの奥まった作業をしっかりサポート。ロングサイズのブームをさらに活かした作業が可能です。オプションで、クイックターンノンパワーチルトジブも用意しています。

中間張出幅を新設定  
作業能力を  
充分に発揮する  
アウトリガ

CREVO350のアウトリガは、作業空間が広く、軟弱地盤でも安心な強靱な足回りのX型。従来の張出幅に加え、6.3mの中間張出幅を新設定。最大張出幅が確保できない現場での大幅なパワーダウンを防ぎ、十分な作業能力を発揮します。



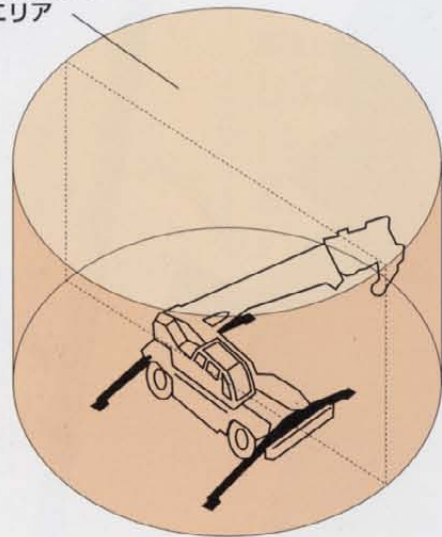


LIFTING

旋回自動停止機能で事故を予防

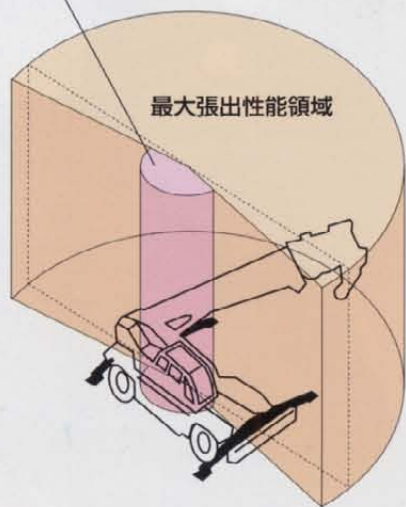
狭い現場でアウトリガの全張出ができない場合に、誤って旋回すると転倒する場合があります。CREVO350は旋回不能エリアに近づく、自動的に停止する安全機構を搭載しています。操作性をさらに改善し、旋回作業を確実にフォローします。

最大張出性能作業時  
旋回可能エリア



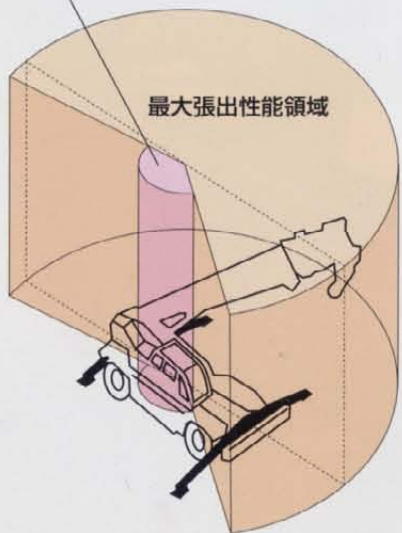
【前方】左・最大張出、右・最大張出  
【後方】左・最大張出、右・最大張出

最小張出性能領域



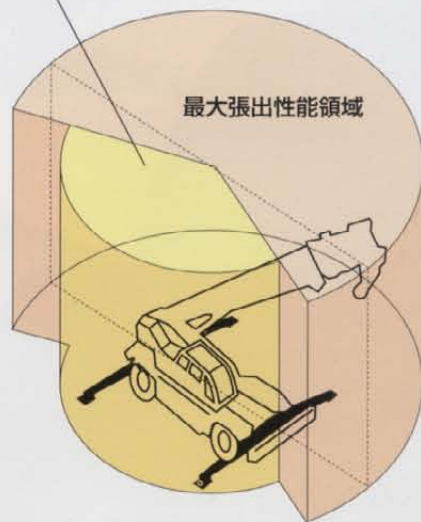
【前方】左・最大張出、右・最小張出  
【後方】左・最大張出、右・最小張出

最小張出性能領域



【前方】左・最大張出、右・最大張出  
【後方】左・最大張出、右・最小張出

中間張出性能領域



【前方】左・最大張出、右・中間張出  
【後方】左・最大張出、右・中間張出

繰り返し行う作業に威力を発揮する  
作業範囲制限機能

「ブーム高さ」「ブーム上限角度」「ブーム下限角度」「作業半径」「旋回限度位置」を、あらかじめ設定することが可能。ブームは示された範囲を超えて作動することがなく、うっかりミスを防止します。高速道路下での作業、電線越し、電線下など、限られた作業空間での繰り返し作業に便利です。



衝撃をやわらげる  
緩停止機能付き  
起伏装置

ブームの起伏時にも安全機能が働きます。起伏角度0°、83°の起伏ストロークエンド時、過負荷停止時および作業範囲制限停止時には自動的に減速。緩停止機能が作動してショックをやわらげます。

安全の二重構造  
フリーフォール  
インターロック機能

ウインチブレーキを踏まない、クラッチ操作をしてもフリーフォールできない安全構造。誤って、つり荷を落下させる心配もなく、安心して作業ができます。

コントロールしやすい  
油圧パイロット式レバー

操作レバーは、優れた作業性と応答性を実現した、リンク式油圧パイロット方式。手全体でクレーンの動きを感じながら、確実なオペレーションができます。体格や作業姿勢にあわせて、ストロークの長さや角度の両方が調整可能。昇降時には邪魔にならないよう、レバーは倒せます。

回転状況を表示する  
ドラムインジケータ

ウインチドラムの回転に応じて、前面パネルのドラムインジケータのLEDが点滅します。壁越えの作業や地下作業など、見えない場所での荷物の上げ下ろしに便利です。

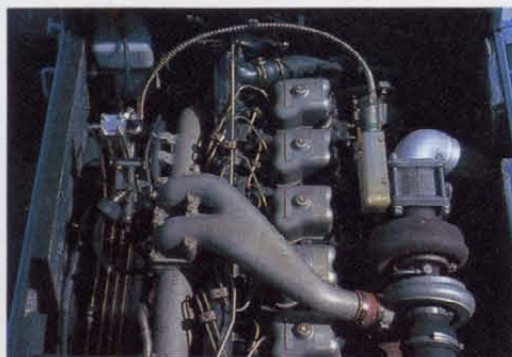




## DRIVING

### 発進加速・登坂性能の能力アップ 力強い走りを実現するターボ付きエンジン

CREVO350にはクラス最高出力のターボ付きエンジンを搭載。他を圧倒する発進加速と登坂速度を実現しました。ゴー&ストップの多い市街地や、急な坂道もあふれるパワーでスムーズに走行。しかも、運輸省・建設省の排ガス規制値をクリアし、環境へのやさしさも配慮しています。



最高出力 290ps/2200rpm

### 安定した走行を実現する 油圧サスペンション

油圧サスペンションの採用によって、ピッチングやローリングを大幅に軽減。振動の少ない、安定した走行を実現しました。また、車高調整機能を生かして、アプローチ、デパーチャーアングルを大きくでき、構台への昇り降りもスムーズです。



### 夜間走行も安心 明るい4灯式 ハロゲンランプ

ヘッドライトは、強い光を放つ4灯式ハロゲンランプ。夜間の道路を明るく照らし出し、走行の安全を高めています。

### 広くて使いやすい 蓋付きツールボックス

道具類を収納できる、ツールボックスを設置。使いやすさを追求した親切設計です。

### 強力な制動力を発揮する流体式リターダ

排気ブレーキをはるかに凌ぐ制動力を持つ、リターダ装置を搭載。レバー1本で5段階に調整でき、フットブレーキにかかる負担を減らして、山間部や坂道の連続降坂走行に絶大な効果を発揮します。さらに、前輪と後輪に独立した、空気油圧複合式4輪ディスクブレーキを装備。制動力をより確かなものにしていきます。

### ヘリカル・ギヤの採用で スムーズな変速を実現

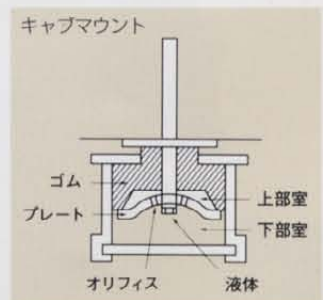
トランスミッションはヘリカル・ギヤの採用で変速時のショックを大幅に低減。走行時のノイズを抑え、さらに快適な走りを実現しています。前進4速とクロス化されたギヤレシオ、強力なエンジンとのマッチングにより、加速性能・登坂性能が大幅に向上しました。



Hi時 : 前進4段、後進1段  
Lo時 : 前進4段、後進1段

### キャビン内の 静けさを守る 液封キャブマウント

車体を通してキャビン内に伝わる、エンジンの振動や、路面の凸凹による振れは、オペレーターの不快感・疲労にもつながります。CREVO350は、液封キャブマウントを採用。ゴムの弾性と流体の減衰作用の相乗効果で、振動・騒音のキャビン内への影響をやわらげ、静かで快適な居住性を実現しています。



### 後写鏡の 左右個別操作で リヤビューも はっきり確認

後写鏡の機能もさらにアップ。左右の個別操作ができるようになりました。コーナリング時には、片方のミラーを格納し、反対側の障害物と車体との間隔を確かめながら、スムーズに左折・右折ができます。



### 死角をなくす安全機能 ブームミラー、TVカメラ

従来機よりさらに前方に設置したブームミラーは、右側の視界を確保。キャビン内から電動で左右・上下の角度が自由に調整できます。内蔵の霜取りヒーターで、冬期もクリアな視界を守ります。TVカメラは、左側の視界をカラー画像でキャッチ。キャビンのディスプレイを見ながら、安全確認ができます。ドラム監視カメラ、後方カメラなど、安全を守るオプションも充実しています。

