

CREVO 500

幸せと感動を伝える創造企業

株式会社 タダノ

- 北海道支店 〒003-0026 札幌市白石区本通21丁目南1-40 ☎011-661-9030
- 旭川営業所 〒070-0027 旭川市東七条3-34-2(アーバンライフビル2F) ☎0166-25-2817
- 帯広営業所 〒080-0048 帯広市西18条北1-9-12 ☎0155-33-4220
- 苫小牧営業所 〒053-0052 苫小牧市新開町2-6-7(明野軽工業団地) ☎0144-51-6366
- 函館営業所 〒041-0811 函館市富岡町2-12-3 ☎0138-43-5761
- 東北支店 〒984-0002 仙台市若林区卸町東4-2-21 ☎022-288-5550
- 青森営業所 〒030-0861 青森市長島2-10-4(ヤマウビル) ☎0177-77-4231
- 盛岡営業所 〒020-0864 盛岡市西仙北1-35-46 ☎019-635-0611
- 郡山営業所 〒963-8032 郡山市字下亀田10-2 ☎0249-32-3513
- 秋田営業所 〒010-0941 秋田市川尻町字大川反233-213 ☎018-864-8669
- 北関東支店 〒310-0853 水戸市平須町158-268 ☎029-244-3051
- 宇都宮営業所 〒321-0953 宇都宮市東宿郷2-10-3(第一生沼ビル) ☎028-635-8555
- 関東支店 〒362-0014 上尾市本町1-2-25 ☎048-772-7777
- 群馬営業所 〒379-2154 前橋市天川大島町3-52-4 ☎027-261-7211
- 首都圏高所支店 〒130-0014 東京都墨田区亀沢2-4-12 ☎03-3621-7730
- 東京支店 〒130-0014 東京都墨田区亀沢2-4-12 ☎03-3621-7790
- 千葉営業所 〒285-0802 佐倉市大作1-4-1(佐倉第三工業団地内) ☎043-498-3520
- 多摩営業所 〒183-0045 東京都府中市美好町3-57-24(第一福美ビル) ☎042-365-0981
- 南関東支店 〒224-0053 横浜市都筑区池辺町4843-1 ☎045-936-2811
- 静岡営業所 〒422-8027 静岡市豊田2-6-15 ☎054-282-2117
- 北陸支店 〒930-0177 富山市西二保344 ☎076-436-1555
- 新潟営業所 〒950-1125 新潟県西蒲原郡黒埼町流通3-1-5 ☎025-268-0770
- 福井営業所 〒910-0806 福井市高木町84字13-3 ☎0776-53-2561
- 名古屋支店 〒491-0824 一宮市丹陽町九日市場字下田122 ☎0586-76-1181
- 松本営業所 〒399-0033 松本市大字笹賀7117-1 ☎0263-85-1733
- 四日市営業所 〒510-0064 四日市市新正4-6-8(デジコビル4F) ☎0593-52-9377

- 大阪支店 〒577-0011 東大阪市荒本北211 ☎06-6746-8731
- 京都営業所 〒601-8451 京都市南区唐橋川久保町29(大佐ビル) ☎075-681-0421
- 神戸営業所 〒651-2144 神戸市西区小山2-9-10 ☎078-928-9061
- 和歌山営業所 〒640-8341 和歌山市黒田94-7 ☎073-476-0880
- 中国支店 〒731-4311 広島県安芸郡坂町北新地1-4-96 ☎082-884-0255
- 岡山営業所 〒700-0941 岡山市青江1-7-33 ☎086-223-9258
- 松江営業所 〒690-0823 松江市西川津町4095 ☎0852-24-7050
- 徳山営業所 〒745-0007 徳山市岐南町8-31(福谷ビル2F) ☎0834-31-1715
- 四国支店 〒761-0185 高松市新田町甲34 ☎087-839-5777
- 松山営業所 〒791-1113 松山市森松町886-4 ☎089-956-8800
- 徳島営業所 〒771-0204 徳島県板野郡北島町鯛浜宇川久保176-4 ☎088-698-0210
- 高知営業所 〒780-8123 高知市高須1835-2(左京ビル2F) ☎088-883-8666
- 九州支店 〒816-0912 大野城市御笠川3-2-14 ☎092-503-7821
- 北九州営業所 〒802-0001 北九州市小倉北区浅野2-11-15(KMMビル別館5F) ☎093-531-2681
- 大分営業所 〒870-0035 大分市中央町2-9-24(三井生命大分ビル4F) ☎097-532-6337
- 熊本営業所 〒862-0913 熊本市尾の上1-12-8(ラフォーレ19番館202号) ☎096-365-5121
- 長崎営業所 〒854-0063 諫早市貝津町763-1 ☎0957-27-1717
- 鹿児島営業所 〒891-0115 鹿児島市東開町3-23 ☎099-269-6000
- 宮崎出張所 〒880-0803 宮崎市旭2-1(睦屋第8ビル401) ☎0985-20-4191
- 沖縄営業所 〒901-2122 浦添市勢理客2-18-5(GKビル101号) ☎098-877-7077
- 本社 〒761-0185 高松市新田町甲34 ☎087-839-5555

●本機は、道路法による基本通行条件のD条件適合車です。
 ●道路の走行には道路法による通行の許可と道路運送車両法による保安基準の緩和の認可が必要です。
 ●お届けいたします製品は、改良などのため、このカタログと相違する場合がありますので、ご了承ください。

進化に挑み続ける、 クレーンでありたい。

技術がこれだけ発達した今、クレーンに求められているものは、何だろう。
たとえば、周囲に違和感を与えない、美しいフォルム。オペレーターの手足の
ように自由自在に動かせる、スムーズな操作性。人間の身体を優しく包み、オ
フィスとしても快適なキャビン。車両としての、安定した走行。
人間がともに働き、ともに過ごすパートナーとして、ラフテレーンクレーンは、
もっと進化しなければならない。タダノはそう考えました。
機能優先の建設機械から、市街地に溶け込む、タフで美しい存在へ。
無機的な機械から、優しく人間に寄り添うパートナーへ。
“人間”を視点にした、真の性能を求めるクレーンでありたい。
CRANE(クレーン)+EVOLUTION(進化)=CREVO。
進化に挑み続ける、クレーンのひとつの到達点、それがCREVOです。

YOUR BEST PARTNER

メカの露出を抑えた スマートなフォルム

武骨な建設機械から、愛機と呼べる美しい存在へ。CREVOは、クレーンを超えた優雅なカタチを獲得しました。機械構造の露出を極力抑え、全体が丸みを帯びたやわらかなラインに。威圧感が少なく、パートナーとしての親しみさえ感じさせるフォルムです。

市街地に溶け込むカタチ 曲線を生かしたキャビン

クレーン中央に位置するキャビンは、曲面ガラス採用の親しみやすいデザイン。四角い箱から、曲線を多用したカタチに変わりました。ガラス面の多いキャビンは、明るくさわやかな印象。若い世代にアピールし、都市にも調和する優しいフォルムです。



強く、そして美しい ニューヘキサブーム

ブーム形状は、横剛性を飛躍的に向上させた新六角R断面。すっきりしたソフトなデザインながら、重い荷重に耐える力強さを持っています。強靱さとスマートさを、高次元で融合させた未来派志向のフォルムです。



ダウンサイジングで 狭所進入性が一段とアップ

密集した都市の現場や、市街地の走行が多いラフテレーンクレーン。わずかでも車体が狭くなれば、対向車とのすれ違いもラクになり、狭い日本の道路でも安心して走行できます。CREVO500は、従来機に比べ、車幅で40mm、全長で80mm、全高で80mmものダウンサイジングに成功。車体全体がいわゆるコンパクトになりました。狭い現場への進入も、よりスムーズです。



**存在感をやわらげる、
新鮮なラウンド
フォルム。**

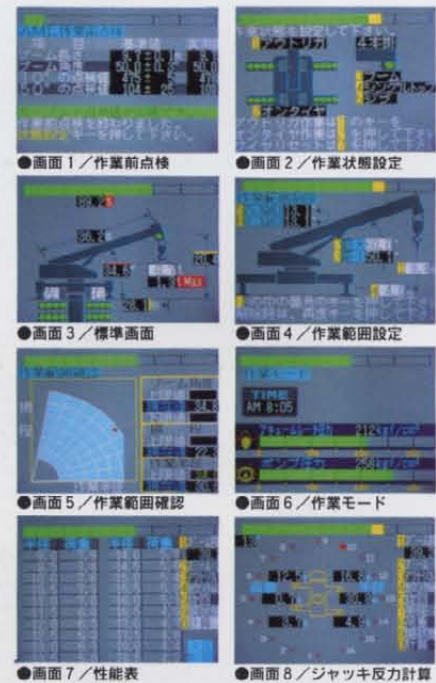
曲線を生かした美しいカタチが、
都市の景観に溶け込む。

安全を守る機能を追求した、 快適キャビン。

オペレーションを助ける機能と、
快適機能が共存する、充実した空間。

モニターで安全を確認できる マルチディスプレイ

人間のちょっとした油断や勘違いをコンピュータがフォロー。アウトリガ張出幅の入ミスなど、ヒューマンエラーを未然に防ぎます。ディスプレイは、わかりやすいカラー表示。クレーンの状況がひと目で把握でき、画面を見ながら、確実なオペレーションができます。また、夜間も見やすく、作業がスムーズな照明付きスイッチを採用しています。



- 画面1 / 作業前点検
アウトリガ、旋回、AMLの作業前点検。
- 画面2 / 作業状態設定
ブーム、アウトリガ等の使用状態を設定。
- 画面3 / 標準画面
現在の作業状況を表示。異常発生時・自動停止時には、チャイムが鳴り、原因を文字表示。
- 画面4 / 作業範囲設定
揚程、ブーム高さ、ブーム上限・下限角度、作業半径、旋回角度を事前に設定。
- 画面5 / 作業範囲確認
現在の荷重、作業状態での半径、揚程の余裕を表示。
- 画面6 / 作業モード
ポンプ圧力、アキュムレーター圧力、時刻を表示。
- 画面7 / 性能表
クレーンの状態別による性能表を表示。
- 画面8 / ジャッキ反力計算
作業時等の床反力を計算する機能。

安全の二重構造 フリーフォール インターロック機能

ウインチブレーキを踏まない、クラッチ操作をしてもフリーフォールできない安全構造。誤って、吊り荷を落下させる心配もなく、安心して作業ができます。

視界が広く見通しやすい 曲面ガラス採用

作業の安全確認に欠かせない、広い視界。CREVOのキャビンは、フロントからルーフ部まで、つなぎ目を最小限に抑えた曲面ガラスを採用。左側の窓のピラーをなくし、ガラス部分の面積を大きく取りました。そのため、上方および左右の視界が大幅にワイドに。開放感のある明るいキャビンは、オペレーターの疲労を軽減。心地よい空間をつくりだします。



ウォッシャ付き間欠天井 ワイパー&パワーウィンド を装備

ルーフウィンドには、ウォッシャ付き間欠式ワイパーを搭載。雨天の時も上方の視界を確保します。また、ドアウィンドには作業中の開閉もラクにできるパワーウィンドを採用しました。



身体がゆったり伸ばせる フル・アジャスタブル・ シート

オペレーターにとって、キャビンは仕事場であり、1日の大半を過ごす部屋。シートは、体格と作業姿勢に応じたベストポジションがキープできる、フル・アジャスタブル・シートを採用。長時間の作業や走行による疲れをやわらげます。また、キャビン後方のスペースを拡大し、シートがフル・リクライニングできる設計に。休憩時や仮眠時には、身体を伸ばしてゆったりくつろげます。



快適さをさらに高める 機能も充実しています

エアコン

乗用車と同じ、除湿機能付き温水ヒーター式エアコンを採用。ダッシュパネル前面にも吹出口を設け、快適なエアコンディションを保ちます。

ホット&クールボックス

休憩時に冷たい飲み物やおしぼりを。季節に応じてホット、クールの使いわけができます。

AM/FMラジオ&スピーカー

気分転換に役立つAM/FMラジオ付き。ツインスピーカーでステレオサウンドも楽しめます。

小物入れ

タバコや眼鏡など、小物を入れるのに便利なスペースを設けました。

TV受信 (オプション)

休憩時の気分転換に。家庭用TVと同じ一般放送が受信可能です。



パワーを強化する、 新開発のニューヘキサブーム。

ラフテレーンクレーンの最高峰。
最大50tのたくましい力。



確かな吊上能力を発揮する ニューヘキサブーム採用

軽量で剛性にすぐれたニューヘキサブームを、ラフテレーンクレーンで初めて採用。スマートなフォルムと、リフティングをサポートする力強さをあわせ持つブームです。ブームの長さは最大41.2mと、クラス最長。重量のある大型資材の高揚程作業も余裕十分です。



ふところの深い作業ができる 2段クイックターン パワーチルトジブ

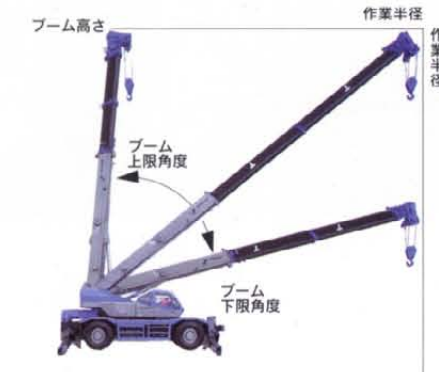
ジブ長さは、7.8mと12.5mの2段階に調整でき、5°~45°まで無段階にチルトします。高揚程での接近作業や手元作業など、10階から11階建のビル建方を外側から行える、ロングサイズのブームをさらに活かした作業が可能です。

安全性・安定性をフォロー 速度制限付きシリンダ

シリンダの起伏速度は3段階。ブームの長さに応じて最大起伏速度が変化し、スムーズな起伏操作を可能にしています。また、起伏ストロークエンド時には、自動的に減速して、ショックをやわらげています。

繰り返し行う作業に 威力を発揮する 作業範囲制限機能

「ブーム高さ」「ブーム上限角度」「ブーム下限角度」「作業半径」を、あらかじめ設定することが可能。ブームは示された範囲を越えて作動することがなく、スピーディに安全に作業を進められます。高速道路下での作業、電線越し、電線下など、限られた作業空間での繰り返し作業に便利です。



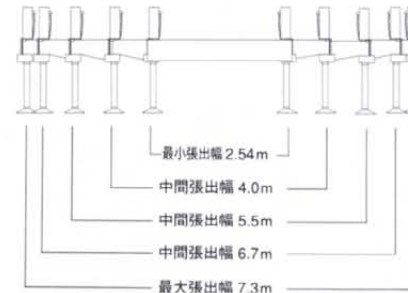
X型アウトリガを新設定 あらゆる現場に対応可能

従来のH型に加えて、作業空間が広い、X型アウトリガを新たに設けました。フロートのひきずりが少ない、強靱な足回り。2タイプのアウトリガの設定で、どんな現場にもより対応しやすくなりました。

X型アウトリガ

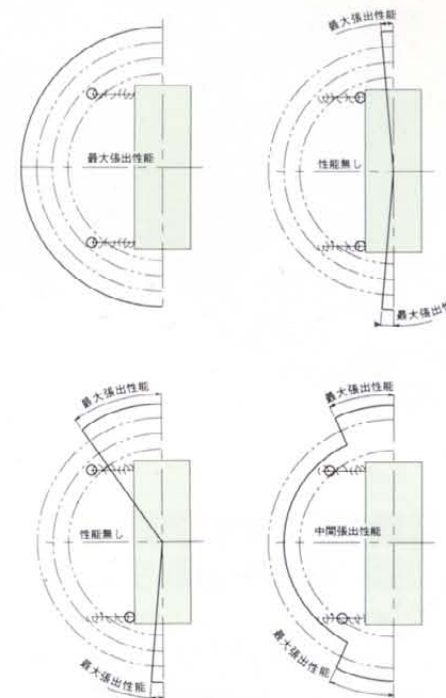


H型アウトリガ



旋回不能エリアで緩停止 安全な旋回で事故を予防

狭い現場でアウトリガの全張出ができない場合、誤って旋回すると転倒する可能性があります。CREVO500は、旋回不能エリアに近づくと、自動的に停止する安全機構を採用。また、操作性をさらに改善し、スムーズな旋回作業が可能になりました。



回転状況を表示する ドラムインジケータ

ウインチドラムの回転に応じて、前面パネルのドラムインジケータのLEDが点滅します。

コントロールしやすい 油圧パイロット式レバー

操作レバーは、優れた作業性と応答性を実現した、リンク式油圧パイロット方式。手全体でクレーンの動きを感じながら、確実なオペレーションができます。体格や作業姿勢にあわせて、レバーの長さや角度の両方が調整可能。昇降時に邪魔にならないよう、レバーは倒せます。



TADANO

CREVO 500

Driving 乗用車感覚の 走りを支える、 充実のメカ搭載。

乗り心地の良さと安全を守る、スペックの数々。

発進加速・登坂性能アップ 力強い走りを実現する エンジン

インタークーラー付きエンジンは、クラス最高の257kW [350PS]。他を圧倒する発進加速と登坂速度を実現しました。建設省トンネル工事排ガス規制値をクリアし、環境へのやさしさも配慮しています。



適正なギヤ配列で スムーズな変速を実現

トランスミッションは、副変速機付。適正なギヤ配列で、よりスムーズな変速ができます。前進4速とクロス化されたギヤレシオ、強力なエンジンとのマッチングにより、加速性能・登坂性能が大幅に向上。走行時の騒音も低減し、さらに快適な走りを実現しています。

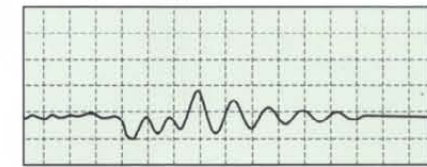


Hi 時：前進4段、後進1段
Lo 時：前進4段、後進1段

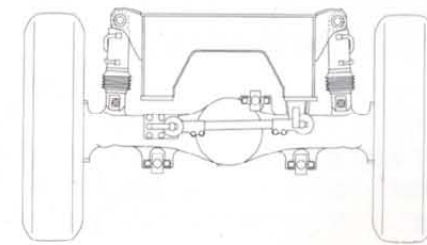
安定した走行を実現する ダンパ付き 油圧サスペンション

ダンパ機能を持たせたサスペンションシリンダによって、ピッチングやローリングを大幅に軽減。振動の少ない、安定した走行を実現しました。また、車高調整機能を生かして、アプローチ、デパーチャーアングルを大きくでき、構台への昇り降りもスムーズです。

サスペンションの効果

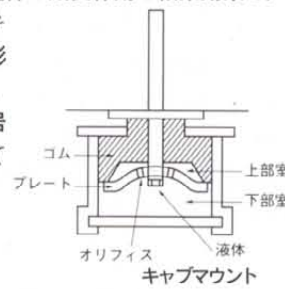


サスペンション図



キャビン内の静粛性を保つ 液封キャブマウント採用

車体を通してキャビン内に伝わる、エンジンの振動や、路面の凸凹による揺れは、オペレーターの不快感・疲労にもつながります。CREVO500は、液封キャブマウントを採用。ゴムの弾性と流体の減衰作用の相乗効果で、振動・騒音のキャビン内への影響をやわらげ、静かで快適な居住性を実現しています。



死角をなくす安全機能 ブームミラー&TVカメラ

ブームに設置した電動ミラーは、右側の視界を確保し、キャビン内から左右・上下の角度が自由に調整可能。霜取りヒーターも内蔵し、冬期もクリアな視界を確保します。TVカメラは、左側の視界をカラー画像でキャッチ。キャビンのディスプレイを見ながら、安全確認ができます。



ブームミラー



TVカメラ

後写鏡の左右個別格納操作で リヤビューもはっきり確認

後写鏡の機能もさらにアップ。初めて左右個別格納操作ができるようになりました。コーナリング時には、片方のミラーを格納し、反対側の障害物と車体との間隔を確かめながら、スムーズに左折・右折ができます。



強力な制動力を発揮する 流体式リターダ

排気ブレーキをはるかに凌ぐ制動力を持つ、リターダ装置を搭載。レバー1本で5段階に調整でき、フットブレーキにかかる負担を減らして、山間部や坂道の連続降坂走行に絶大な効果を発揮します。さらに、前輪と後輪に独立した、空気油圧複合式4輪ディスクブレーキを装備。制動力をより確かなものにしていきます。



高速用ラジアルタイヤが 強力グリップを発揮

最高速度のアップにとともに、全輪に高速クレーン用スチールラジアルタイヤを採用。耐久力に優れ、負荷容量も大きく安心の足回りです。強い路面グリップ力を持ち、高速走行時はもちろん、コーナリング時やオフロードでも安定した走行ができます。

夜間走行も安心の明るさ 4灯式ハロゲンランプ

4灯式ハロゲンランプ採用により、夜間の道路を明るく照らし出し、走行の安全を高めています。

