

高性能と高機能をコンパクトボディに搭載。



小型トラック荷台内架装用クレーン

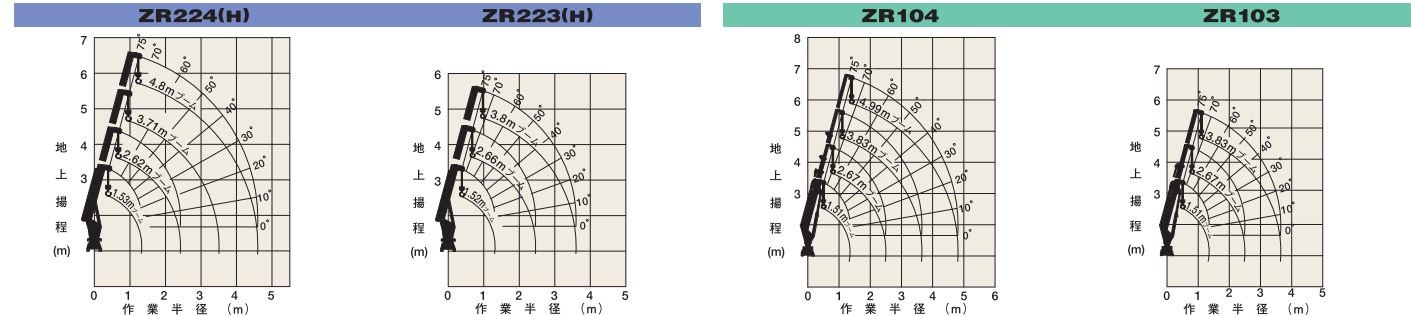
Lifting your dreams

●主要諸元

	ZR224(H)	ZR223(H)	ZR104	ZR103
空車時最大クレーン容量	2.22t×1.1m (3本掛)	3.6m	995kg×1.8m (3本掛)	3.6m
最大作業半径	4.6m	約5.7m	4.8m	約4.8m
最大作業揚程	約5.7m	約4.7m	約5.9m	約4.8m
ブーム長さ・形式	1.53m~4.8m 五角形4段油圧伸縮式	1.52m~3.8m 五角形4段油圧順次伸縮式	1.51m~4.99m 箱形4段油圧伸縮式	1.51m~3.83m 箱形3段全油圧伸縮式
ブーム伸び速度	3.27m/7s	2.28m/7.5s	3.48m/4s	2.32m/4s
旋回角度・速度	360°連続 2.5min ⁻¹ [rpm]		200°・200°/13s	
ブーム上げ速度	0°~75°/4s		0°~75°/4s	
フック巻上げ速度	9m/min (3層、3本掛)		16.5m/min (3層、3本掛)	
ワイヤロープ	径8mm×長さ26m 7×7+6×WS (26) B種 普通・Z燃 ¹) 切断荷重 43.1kN (4.39t)	径8mm×長さ22m 7×7+6×WS (26) B種 普通・Z燃 ¹) 切断荷重 43.1kN (4.39t)	径6.3mm×長さ27.5m 6×37 A種 普通・Z燃 ¹) 切断荷重 21.1kN (2.15t)	径6.3mm×長さ22m 6×37 A種 普通・Z燃 ¹) 切断荷重 21.1kN (2.15t)
ブーム伸縮装置	複動油圧シリンダ直挿式 2本 ワイヤロープ式伸縮装置 1基	複動油圧シリンダ直挿式 2本	複動油圧シリンダ直挿式 1本 ワイヤロープ式伸縮装置 2基	複動油圧シリンダ直挿式 1本 ワイヤロープ式伸縮装置 1基
巻上装置	複動油圧シリンダ押し式 2本		複動油圧シリンダ押し式	
ブーム起伏装置	油圧モータ駆動ウォーム・平歯車減速式 (ボールベアリング支持)・旋回自動ロック付		油圧シリンダ駆動ラックピニオン式	
旋回装置	フック・イン (ブーム先端フック格納) 方式		フック掛け固定式	
フック格納方式	複動油圧シリンダ駆動、自動張出し (左)・直挿式 (右)		最大張出幅:1.16m (左)+0.7m (右)、最小張出幅:0.717m (左)+0.7m (右)	
アウトリガ	オートアクセル (操作レバー連動アクセル機構) 及び単独アクセル ギヤタイプ			
アクセル方式				
油圧ポンプ形式	19L		20L	
作動油タンク容量	19L		20L	
安全装置	荷重計、荷重指示計、巻過警報装置、※巻過防止装置、P.T.O.電源確認ランプ、玉掛けロープはすれ止め、玉掛けロープはすれ止め、警報アザー、油圧安全弁、油圧シリンダロック装置、水準器			
ラジコン装置	[Rac] シリーズ標準装備 (特定小電力型ラジコン)			
制御装置	[Rac] シリーズ…ラック・イン機能 (縮・伏運動格納機能)、フック・アウト機能			

●作業半径・揚程図

(注)：上記各速度は無負荷時、ポンプ吐出量45L/minの時の値です。空車時最大クレーン容量は最大吊上荷重時の値です。※印はラジコン仕様の場合を示します。



●空車時定格総荷重表 (t)

性能	ZR224(H)						ZR223(H)						ZR104						ZR103																							
	1.53m/2.62m	1.53m/2.62m	1.53m/2.62m	1.53m/2.62m	1.53m/2.62m	1.53m/2.62m	1.52m/2.66m	1.52m/2.66m	1.52m/2.66m	1.52m/2.66m	1.52m/2.66m	1.52m/2.66m	1.51m/2.67m/3.83m	1.51m/2.67m/3.83m	1.51m/2.67m/3.83m	1.51m/2.67m/3.83m	1.51m/2.67m/3.83m	1.51m/2.67m/3.83m	1.51m/2.67m/3.83m	1.51m/2.67m/3.83m	1.51m/2.67m/3.83m	1.51m/2.67m/3.83m																				
A性能	1.1	1.2	1.4	1.6	1.8	2.0	1.1	1.2	1.4	1.6	1.8	2.0	1.8	2.0	2.5	3.0	3.5	4.0	4.5	4.8	1.8	2.0	2.5	3.0	3.5	4.0	4.5	4.8	1.8	2.0	2.5	3.0	3.5	4.0	4.5	4.8						
B性能	0.92	1.02	1.2	1.4	1.6	1.8	0.92	1.02	1.2	1.4	1.6	1.8	0.92	1.02	1.2	1.4	1.6	1.8	2.0	2.5	3.0	3.5	4.0	4.5	4.8	1.8	2.0	2.5	3.0	3.5	4.0	4.5	4.8	1.8	2.0	2.5	3.0	3.5	4.0	4.5	4.8	
C性能	0.72	0.82	1.0	1.2	1.4	1.6	0.72	0.82	1.0	1.2	1.4	1.6	0.72	0.82	1.0	1.2	1.4	1.6	1.8	2.0	2.5	3.0	3.5	4.0	4.5	4.8	1.8	2.0	2.5	3.0	3.5	4.0	4.5	4.8	1.8	2.0	2.5	3.0	3.5	4.0	4.5	4.8



- 吊り上げ能力の大きい機種、ブーム段数の多い機種ほど架装できるトラックが限定されます。
- 0.5t~1t未満吊りの移動式クレーンの操作をするためには、運転のための特別教育と玉掛け特別教育、1t~5t未満吊りには、小型移動式クレーン運転技能講習と玉掛け技能講習を受けることが必要です。
- 道路を通行する場合は、車両検査に合格した状態で運行してください。
- 本カタログの詳細につきましては(株)タダノ各支店・営業所にお問い合わせください。
- 使用にあたっては、取扱説明書の内容をよく読んで正しくご使用ください。
- 本カタログ上の製品仕様は、改良のため予告なく変更することがあります。ご了承ください。

ZR220/100-1-0-18-3-75-04-163-1732-B6



株式会社 タダノ

北海道支店	011-861-9030	四国支店	087-839-5777
旭川営業所	0166-25-2817	松山営業所	089-956-8800
帯広営業所	0155-28-6200	中国支店	082-884-0255
函館営業所	0138-47-5122	岡山営業所	086-223-9258
東北支店	022-288-5550	松江営業所	0852-20-7393
青森営業所	017-777-4231	徳山営業所	0834-31-1715
北東北営業所	019-635-0611	九州支店	092-503-7821
郡山営業所	024-932-3513	大分営業所	097-551-8567
北陸支店	076-436-1555	南九州営業所	0995-63-9720
新潟営業所	025-268-0770	沖縄営業所	098-877-7077
金沢営業所	076-292-2326		
関東支店	048-780-7711	本社	087-839-5555
水戸営業所	029-244-3051	東京事務所	03-3621-7777
群馬営業所	027-261-7211		
東京支店	03-3621-7790		
千葉営業所	043-498-3520		
横浜営業所	045-936-2811		
中部支店	0586-76-1181		
静岡営業所	054-261-1161		
松本営業所	0263-40-0360		
関西支店	072-221-2727		
京都営業所	075-681-0421		
神戸営業所	078-918-3111		

タダノホームページアドレス
http://www.tadano.co.jp



CARGO CRANE Rac/Z series ZR220/100



小さいながら、仕事が大きい。



ZR220 series

荷台内架装2.22t吊り

便利なフック・イン機能を搭載し、使いやすい。



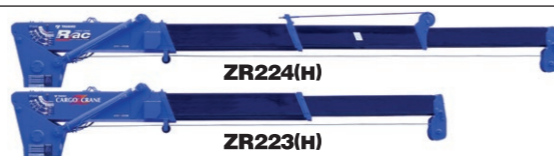
●フック・イン機能を標準装備。

フックを自動的に格納するフック・イン機能を標準装備。さらにラジコン仕様（カーゴクレーンRac「ラック」シリーズ）では自動解除するフック・アウト操作も行えます。走行時には旋回自動ロックシステムにより安全を確保。荷台内架装ながら2.22t吊り（空車時最大クレーン容量2.44t-m）を誇り、360°連続全旋回ポストの搭載や平行シリンダ方式の採用により、フトコロの深い作業領域を実現します。

ZR220 series
2.44t-m
(2.22t×1.1m)



型式	ブーム段数	空車時最大クレーン容量	最大作業半径 (空車時定格荷重)	最大地上揚程 (空車時定格荷重)	マニュアル操作 搭載機能	ラジコン・リモコン操作搭載機能
ZR224(H)	4段	2.22t×1.1m (3本掛)	4.6m (0.32t)	約5.7m (1.02t)	PTO 電源確認ランプ	PTO 電源確認ランプ 巻過防止装置 フックアウト機能 オートアッセル 低速モード 音声メッセージ
ZR223(H)	3段	2.22t×1.1m (3本掛)	3.6m (0.47t)	約4.7m (1.52t)	PTO 電源確認ランプ	PTO 電源確認ランプ 巻過防止装置 フックアウト機能 オートアッセル 低速モード 音声メッセージ



ZR100 series

荷台内架装995kg吊り

作業キビキビ、コンパクトパフォーマンス。



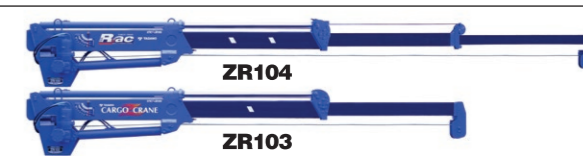
●全油圧同時伸縮式を採用。

3段、4段ともにフルオートブームでパワフルな油圧同時伸縮方式を採用。ブーム段替り時のショックを抑えたうえで、伸縮速度を高めています。空車時最大クレーン容量1.79t-m（995kg×1.8m）を確保し、小さいながらも、パワフルな作業能力を発揮します。

ZR100 series
1.79t-m
(995kg×1.8m)



型式	ブーム段数	空車時最大クレーン容量	最大作業半径 (空車時定格荷重)	最大地上揚程 (空車時定格荷重)	マニュアル操作 搭載機能	ラジコン・リモコン操作搭載機能
ZR104	4段	995kg×1.8m (3本掛)	4.8m (0.24t)	約5.9m (0.615t)	PTO 電源確認ランプ	PTO 電源確認ランプ 巻過防止装置 フックアウト機能 オートアッセル 低速モード 音声メッセージ
ZR103	3段	995kg×1.8m (3本掛)	3.6m (0.44t)	約4.8m (0.995t)	PTO 電源確認ランプ	PTO 電源確認ランプ 巻過防止装置 フックアウト機能 オートアッセル 低速モード 音声メッセージ



ZR220/100 シリーズ共通性能

●使いやすさが進化したラジコン標準機、カーゴクレーンRac「ラック」シリーズ。

40 waves 安全な場所からブームの伸縮、起伏、旋回、フックの上下などの操作を正確に行えます。強力な送信出力を持つ特定小電力型の採用により、現場環境に影響されない安全・確実な作動を実現。さらに強度・防錆処理等を見直し耐久性も大きく向上しています。またマニュアル操作のカーゴクレーンZシリーズも用意しています。

●オペレータにやさしい安全装備機器。

荷重計、荷重指示計、警報ブザー、油圧安全弁、油圧シリンダロック、水準器をフル装備。操作レバー形状など細かい箇所まで、人間工学的見地からオペレータの安全に配慮した各種装備を搭載しています。



●コンパクト、そして強靱な高性能アウトリガ。

安全作業に欠かせないアウトリガは、最大張出幅1.86m（左：1.16m 右：0.7m）を確保。しかも車両左側アウトリガは全自動張出式を搭載。ロックピンを差し替えひとつで、コンパクトに最小張出、最大張出の調整が行えます。



●信頼性を実感する基本性能。

思いのままのレバー操作を実現するライトオートアクセル、耐久性の向上を図った防錆処理、旋回ボルトのメンテナンス性、さらに樹脂クランプ、巻過警報装置のステンレスチェーンや、ロングライフ作動油の採用など、操作性と信頼性そして安全性を高い次元で基本性能に構築しています。

※その他、リモコン、リモコン用延長ケーブル、単索フック（ZR220のみ）、敷板（大・小）、ダンプ併用バルブ等の装備をオプションで用意しています。