

**ZR600 series**  
4.9t吊り  
**15.19t-m**  
(4.9t x 3.1m)

**ZR580 series**  
2.95t吊り  
**14.75t-m**  
(2.95t x 5.0m)



●アウトリガ最大張出幅  
**3.9m**  
[セルフクレーン仕様: 3.7m]

●アウトリガ最大張出幅  
**3.9m**  
[セルフクレーン仕様: 3.7m]

**ZR600/580 Lineup**



型 式	ブーム 段 数	クレーン 容 量	最大作業半径 (定格総荷重)	最大地上揚程 (定格総荷重)	安全監視システム 「アイズ」搭載機能	ラジコン・リモコン 操作搭載機能	マニュアル操作搭載機能
ZR605	5段	4.9t×3.1m (4本掛)	15.67m (0.40t)	約17.5m (2.60t)	[アイコン]	[アイコン]	[アイコン]
ZR604	4段	4.9t×3.1m (4本掛)	12.66m (0.70t)	約14.5m (3.00t)	[アイコン]	[アイコン]	[アイコン]
ZR603	3段	4.9t×3.1m (4本掛)	9.25m (1.30t)	約11.3m (3.00t)	[アイコン]	[アイコン]	[アイコン]
ZR605SL	5段	4.9t×3.1m (4本掛)	15.67m (0.35t)	約17.5m (2.60t)	[アイコン]	[アイコン]	[アイコン]
ZR604SL	4段	4.9t×3.1m (4本掛)	12.66m (0.65t)	約14.5m (3.00t)	[アイコン]	[アイコン]	[アイコン]
ZR603SL	3段	4.9t×3.1m (4本掛)	9.25m (1.25t)	約11.3m (3.00t)	[アイコン]	[アイコン]	[アイコン]
<small>(空車時最大) (空車時定格総荷重) (空車時定格総荷重)</small>							
ZR585	5段	2.95t×5.0m (4本掛)	15.67m (0.40t)	約17.5m (2.60t)	[アイコン]	[アイコン]	[アイコン]
ZR584	4段	2.95t×5.0m (4本掛)	12.66m (0.70t)	約14.5m (2.95t)	[アイコン]	[アイコン]	[アイコン]
ZR583	3段	2.95t×5.0m (4本掛)	9.25m (1.30t)	約11.3m (2.95t)	[アイコン]	[アイコン]	[アイコン]
ZR585SL	5段	2.95t×5.0m (4本掛)	15.67m (0.35t)	約17.5m (2.60t)	[アイコン]	[アイコン]	[アイコン]
ZR584SL	4段	2.95t×5.0m (4本掛)	12.66m (0.65t)	約14.5m (2.95t)	[アイコン]	[アイコン]	[アイコン]
ZR583SL	3段	2.95t×5.0m (4本掛)	9.25m (1.25t)	約11.3m (2.95t)	[アイコン]	[アイコン]	[アイコン]

- 機能表示一覧
- フック・イン
  - フック・アウト
  - スーパージャッキ
  - パワースライド式  
アウトリガ
  - リアアウトリガ
  - 過負荷制限機能
  - 過負荷防止機能
  - ブーム高さ制限機能



**CARGO CRANE**  
*Rac / Z series*

使いやすさを極めた、別格の重量級。

株式会社 タダノ

- 東 日 本 支 社 022-288-5550
- 北 海 道 支 店 011-861-9030
- 旭 川 営 業 所 0166-25-2817
- 帯 広 営 業 所 0155-28-6200
- 函 館 営 業 所 0138-47-5122
- 東 北 支 店 022-288-5550
- 青 森 営 業 所 017-777-4231
- 北 東 支 店 019-635-0611
- 郡 山 営 業 所 024-932-3513
- 北 陸 支 店 076-436-1555
- 北 新 潟 営 業 所 025-268-0770
- 全 沢 営 業 所 076-292-2326
- 日 本 支 社 03-3621-7790
- 中 間 支 店 048-780-7711
- 戸 田 支 店 029-244-3051
- 水 群 支 店 027-261-7211
- 馬 場 支 店 03-3621-7790
- 東 京 支 店 043-498-3520
- 千 葉 支 店 045-936-2811
- 横 濱 支 店 0586-76-1181
- 静 岡 営 業 所 054-261-1161
- 松 本 支 店 0263-40-0360
- 西 日 本 支 社 072-221-2727
- 関 西 支 店 072-221-2727
- 都 都 支 店 075-681-0421
- 神 戸 支 店 078-918-3111
- 四 国 支 店 087-839-5777
- 松 山 支 店 089-956-8800
- 中 国 支 店 082-884-0255
- 岡 山 支 店 086-223-9258
- 松 江 支 店 0852-20-7393
- 徳 山 支 店 0834-31-1715
- 九 州 支 店 092-503-7821
- 大 分 支 店 097-551-8567
- 南 九 州 支 店 0995-63-9720
- 沖 縄 支 店 098-877-7077
- 本 社 087-839-5555
- 東 京 支 店 03-3621-7777



- 吊り上げ能力の大きい機種、ブーム段数の多い機種ほど架装できるトラックが限定されます。
- 0.5t~1t未満吊りの移動式クレーンの操作をするためには、運転のための特別教育と玉掛け特別教育、1t~5t未満吊りには、小型移動式クレーン運転技能講習と玉掛け技能講習を受けることが必要です。
- 道路を通行する場合は、車両検査に合格した状態で運行してください。
- 本カタログの詳細につきましては(株)タダノ各支店・営業所にお問い合わせください。
- 使用にあたっては、取扱説明書の内容をよく読んで正しくご使用ください。
- 本カタログ上の製品仕様は、改良のため予告なく変更することがあります。ご了承ください。



# 堂々の、スペシャリティ・クラス。

重量クラスの従来スペックを塗り変えるハイパフォーマンスと使いやすさを兼備。

抜kindでた実力こそ、スペシャリティ・クラスの証といえます。

ワンマン・オペレーションを実現する重量クラスシリーズです。

**4.9t**  
吊り **ZR600series**  
15.19t-m (4.9t x 3.1m)

**2.95t**  
吊り **ZR580series**  
14.75t-m (2.95t x 5.0m)  
空車時最大

●標準装備機能



フック・イン



リアアウトリガ



ワイヤロープ  
押えローラ



●Photo: ZR604 (H)

超大型トラック(10t車級以上) 架装用

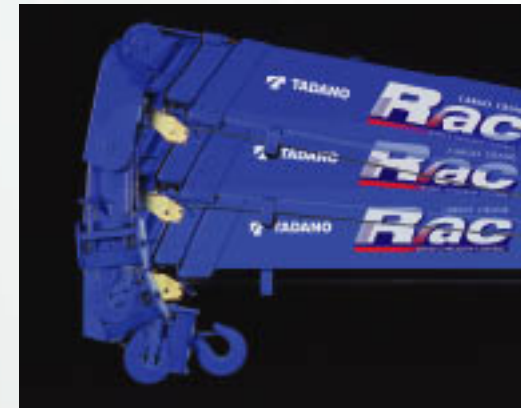
# [ZR600/580series]

本格重作業に対応する、  
吊上げ能力(クレーン容量)  
を実現します。

フック・イン機能を標準装備。



業界をリードするタダノのフック・イン機能は、クレーン作業前後のフックの掛け外しの手間を省き、積載スペースをより広く確保。またラジコン仕様には、ブームの上げ操作に連動して格納されたフックを自動解除する、フック・アウト機能を装備しています。



A.M.L. (過負荷防止機能)



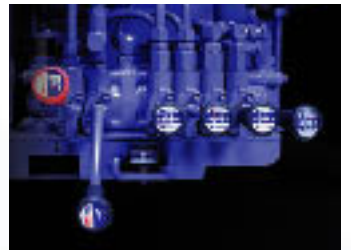
ZR600に標準装備。作業状況を検出し、実荷重やモーメントをデジタル表示。限界域に達すると警報ブザーでオペレータに知らせます。またA.W.L.(高さ制限機能)も併設しています。



パワースライド式アウトリガ。



アウトリガの張出しは、パワフルな油圧作動。最大張出幅3.9mを確保してガッチリと重作業を支えます。またZR600にはパワースライド式(最大張出幅3.5m)、ZR580には手動張出式(最大張出幅3.4m)のリアアウトリガを標準装備しています。



●ZR600のアウトリガ操作レバー

安全監視システム「アイズ」仕様。



特定小電力型ラジコンの機能に加え、A.M.L.(過負荷防止装置)やA.W.L.(高さ制限装置)などのクレーン本体からの安全情報を送信機の液晶パネルに表示する、安全監視システムです。

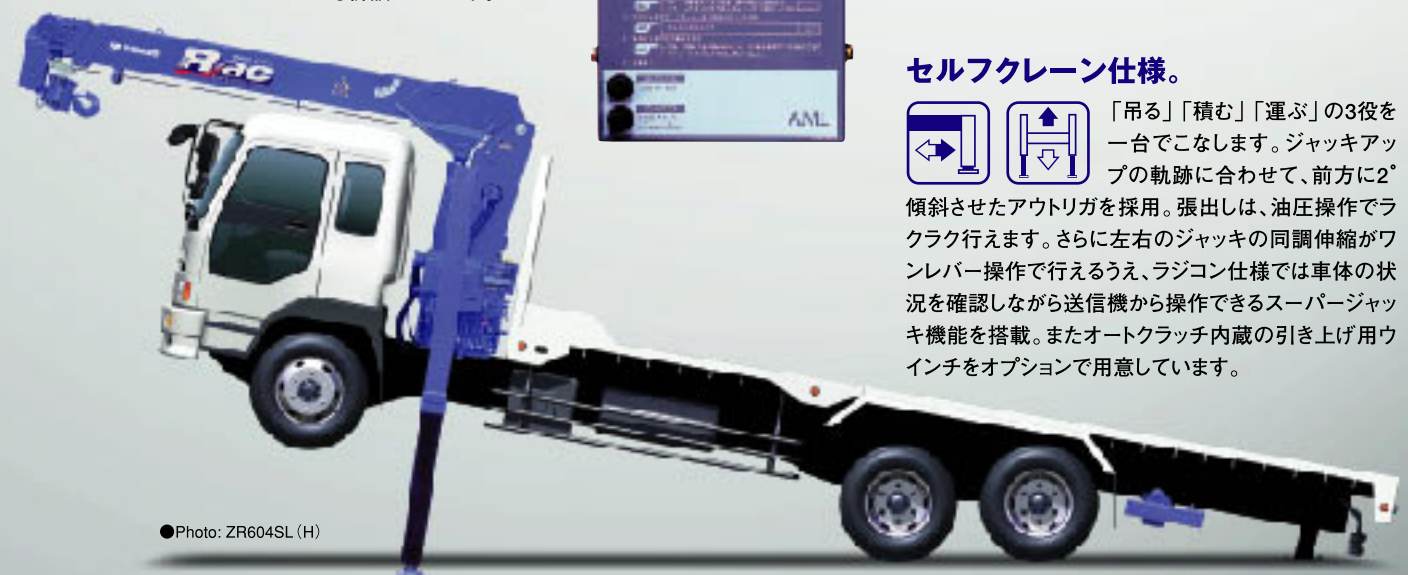
※ZR580への装着はオプション設定。本体側安全装置はB.M.L.(過負荷制限装置)となります。



セルフクレーン仕様。



「吊る」「積む」「運ぶ」の3役を一台でこなします。ジャッキアップの軌跡に合わせて、前方に2°傾斜させたアウトリガを採用。張出しは、油圧操作でラクラク行えます。さらに左右のジャッキの同調伸縮がワンレバー操作で行えるうえ、ラジコン仕様では車体の状況を確認しながら送信機から操作できるスーパージャッキ機能を搭載。またオートクラッチ内蔵の引き上げ用ウインチをオプションで用意しています。



●Photo: ZR604SL (H)

※その他、ブーム・ポスト作業灯、敷板(500mm/355mm)、セルフクレーン用ウインチ(3t/4t/5t(2本掛け)/8t(2本掛け)/10t(3本掛け))、起伏格納忘れ音声警報などの装備をオプションで用意しています。 ●2種類以上のオプション装着については、あらかじめご相談ください。