

# CARGO CRANE Zest



軽量型クレーンだから、  
稼ぎがちがう！

# ZE290G

series

NEW



「稼ぎ」を生み出す、  
Zest ZE290G 3つの秘密。

軽量型クレーンだから\*

- 1 積載トン数大きい
- 2 荷台容積大きい
- 3 機動力大きい

MH  
マニュアル  
仕様

HR  
ラジコン  
仕様

  
SILENT  
ECO  
サイレント  
エコ・ポンプ

  
フック・イン

CARGO CRANE  
**Zest**  
eco  
SILENT

カーゴクレーンZestシリーズ

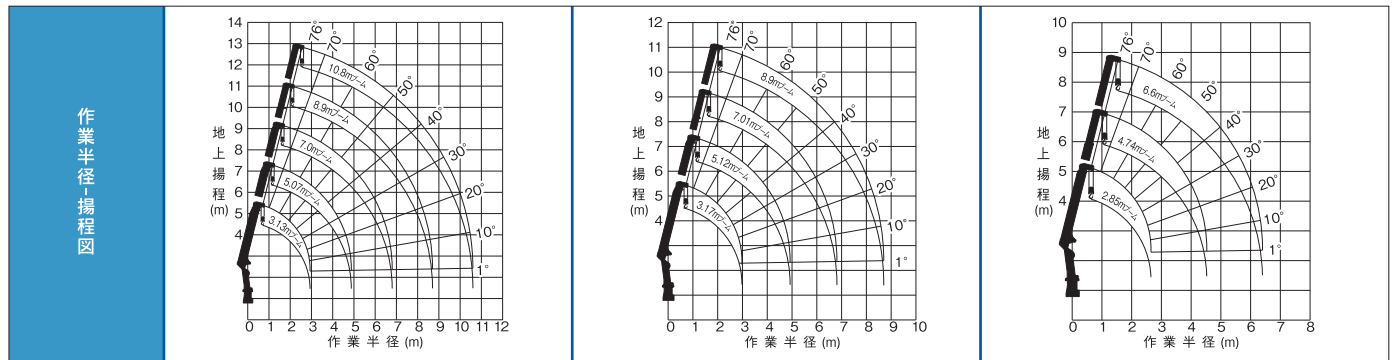
# 使ってみればスペック以上。バリバリ働く頼れる一台。

2.93tつり ZE290Gシリーズ 架装対象車:中型トラック架装用(GVW8~11t車級)

空車時最大クレーン容量は最大つり上げ荷重時の値です。

	ZE295G	ZE294G	ZE293G
空車時最大クレーン容量	2.93t×1.5m(4本掛)	2.93t×1.6m(4本掛)	2.93t×1.6m(4本掛)
最大作業半径	10.6m	8.7m	6.4m
最大地上揚程	約11.8m	約10.0m	約7.8m
ブーム長さ	3.13m~10.8m	3.17m~8.9m	2.85m~6.6m
ブーム形式	五角形5段油圧伸縮式(2・3段目順次・4・5段目同時)	五角形4段油圧伸縮式(2段目順次・3・4段目同時)	五角形3段油圧順次伸縮式
ブーム伸びし速度	7.67m/15.5s	5.73m/13s	3.75m/10.5s
旋回角度	360°連続	360°連続	360°連続
旋回速度	2.5min-1{2.5rpm}	2.5min-1{2.5rpm}	2.5min-1{2.5rpm}
ブーム上げ速度	1°~76°/6s	1°~76°/6s	1°~76°/6s
フック巻上げ速度	17m/min(4層・4本掛)	17m/min(4層・4本掛)	17m/min(4層・4本掛)
ワイヤロープ	径8mm×長さ66m 7×7+6×WS(26)B種 普通・Z捻り 切断荷重43.1kN{4.39tf}	径8mm×長さ56m 7×7+6×WS(26)B種 普通・Z捻り 切断荷重43.1kN{4.39tf}	径8mm×長さ45m 7×7+6×WS(26)B種 普通・Z捻り 切断荷重43.1kN{4.39tf}
ブーム伸縮装置	複動油圧シリンダ直押し 3本 ワイヤロープ式伸縮装置 1基	複動油圧シリンダ直押し 2本 ワイヤロープ式伸縮装置 1基	複動油圧シリンダ直押し 2本
巻上装置	油圧モータ駆動平歯車減速式・メカニカルブレーキ・ワイヤロープ押えローラ付(ZE295Gのみ)		
ブーム起伏装置	複動油圧シリンダ押し式		
旋回装置	油圧モータ駆動ウォーム・平歯車減速式(ボールベアリング支持)・旋回自動ロック付		
フック格納方式	フック・イン(ブーム先端フック格納)方式		
アウトリガ	複動油圧シリンダ直押し(手動引出し)・最大張出幅 3.18m、中間張出幅 2.68m、最小張出幅 2.0m		
アクセル方式	オートアクセル(操作レバー連動アクセル機構)及び単独アクセル		
油圧ポンプ	ギャボン		
作動油タンク容量	22L		
操作装置	レバー操作方式/ラジコン操作方式・・・ラジコン仕様のみ		
安全装置	荷重計、荷重指示計、巻過防止装置、P.T.O.電源確認ランプ、玉掛けロープはずれ止め、警報ブザー、油圧安全弁、油圧シリンダロック装置、水準器、ブームインターロック(マニュアル仕様を除く)		

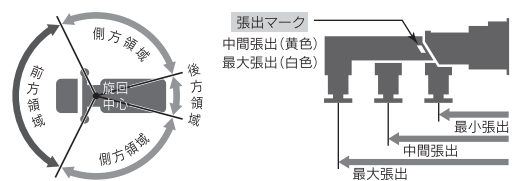
各速度は無負荷時、ポンプ吐出量53L/minの時の値です。



作業半径・揚程図は、ブームのたわみを含んでいません。

A性能 (側方後方領域)	3.13mブーム・5.07mブーム		7.0mブーム		8.9mブーム		10.8mブーム		3.17mブーム・5.12mブーム		7.01mブーム		8.9mブーム		2.85mブーム・4.74mブーム		6.6mブーム			
	作業半径(m)	空車時定格総荷重(t)	作業半径(m)	空車時定格総荷重(t)	作業半径(m)	空車時定格総荷重(t)	作業半径(m)	空車時定格総荷重(t)	作業半径(m)	空車時定格総荷重(t)	作業半径(m)	空車時定格総荷重(t)	作業半径(m)	空車時定格総荷重(t)	作業半径(m)	空車時定格総荷重(t)	作業半径(m)	空車時定格総荷重(t)		
1.5以下	2.93	2.13	2.2以下	1.73	3.0以下	0.93	4.0以下	0.48	1.6以下	2.93	2.13	2.2以下	1.88	3.0以下	0.98	1.6以下	2.93	2.13	2.2以下	1.88
2.0	2.13	1.63	2.5	1.53	3.5	0.83	4.5	0.43	2.0	2.28	1.68	2.5	1.63	3.5	0.88	2.0	2.28	1.68	2.5	1.63
2.5	1.73	1.08	3.0	1.28	4.0	0.73	5.0	0.38	2.5	1.83	1.13	3.0	1.33	4.0	0.78	2.5	1.83	1.13	3.0	1.33
3.0	1.43	0.78	3.5	1.08	5.0	0.58	6.0	0.30	3.0	1.48	0.83	3.5	1.13	5.0	0.63	3.0	1.48	0.83	3.5	1.13
3.5	1.13	0.60	4.0	0.90	6.0	0.45	7.0	0.26	3.5	1.18	0.63	4.0	0.95	6.0	0.50	3.5	1.25	0.68	4.0	0.98
4.0	0.95	0.48	4.5	0.75	7.0	0.38	8.0	0.23	4.0	0.98	0.53	4.5	0.80	7.0	0.40	4.0	1.03	0.55	4.5	0.83
4.5	0.80	0.38	5.0	0.63	8.0	0.33	9.0	0.20	4.5	0.83	0.43	5.0	0.68	8.0	0.35	4.54	0.88	0.48	5.0	0.70
4.87	0.73	0.33	5.5	0.55	8.7	0.28	10.0	0.18	4.92	0.76	0.38	5.5	0.60	8.7	0.33				5.5	0.63
			6.0	0.48			10.6	0.15				6.0	0.53						6.0	0.55
			6.8	0.40								6.81	0.43						6.4	0.53

- 1.本表は、水平堅土上で本体アウトリガを使用して機械の左右を水平に設置したときの性能であり、つり具等(フック質量30kg)の質量を含んだ値です。
- 2.作業半径は、ブームのたわみを含んだ実際の作業半径を示しています。
- 3.本体アウトリガ中間張出時は、最小張出の性能で作業してください。
- 4.前方領域では、空車時定格総荷重の1/4(25%)以下で作業してください。
- 5.各ブーム長さを少しでも超えたときは、次のブーム長さの性能で作業してください。
6. ZE295G・・・5.07mを超えるブーム長さで作業するときは、必ず本体アウトリガを最大に張り出してください。
7. ZE294G・・・5.12mを超えるブーム長さで作業するときは、必ず本体アウトリガを最大に張り出してください。
8. ZE293G・・・4.74mを超えるブーム長さで作業するときは、必ず本体アウトリガを最大に張り出してください。
9. ZE295G・・・8.9mブームとは、4段目ブーム側板の最初のLマークが3段目ブームより半分現れた状態です。
10. ZE294G・・・7.01mブームとは、3段目ブーム側板の最初のLマークが2段目ブームより半分現れた状態です。



Lifting your dreams

## 株式会社 タダノ

- 吊り上げ能力の大きい機種、ブーム段数の多い機種ほど架装できるトラックが限定されます。
- 0.5t~1t未満吊りの移動式クレーンの操作をするためには、運転のための特別教育と玉掛け特別教育、1t~5t未満吊りには、小型移動式クレーン運転技能講習と玉掛け技能講習を受けることが必要です。
- 道路を通行する場合は、車両検査に合格した状態で運行してください。
- 本カタログの詳細につきましては(株)タダノ各支店・営業所にお問い合わせください。
- 使用にあたっては、取扱説明書の内容をよく読んで正しくご使用ください。
- 本カタログ上の製品仕様は、改良のため予告なく変更することがあります。ご了承ください。



※お届け致します製品は、改良などのためにこのカタログと相違する場合がありますので、ご了承ください。  
 ※使用にあたっては、取扱説明書の内容をよく読んで正しくご使用ください。



北海道支店	011-861-9030	関西支店	072-221-2727
旭川営業所	0166-25-2817	京都営業所	075-681-0421
帯広営業所	0155-28-6200	神戸営業所	078-918-3111
函館営業所	0138-47-5122	四国支店	087-839-5777
東北支店	022-288-5550	松山営業所	089-956-8800
青森営業所	017-777-4231	中国支店	082-884-0255
東北営業所	019-635-0611	岡山営業所	086-223-9258
郡山営業所	024-932-3513	松江営業所	0852-20-7393
北陸支店	076-436-1555	徳山営業所	0834-31-1715
新潟営業所	025-268-0770	九州支店	092-503-7821
金沢営業所	076-292-2326	大分営業所	097-551-8567
関東支店	048-780-7711	九州営業所	0995-63-9720
水戸営業所	029-244-3051	沖縄営業所	098-877-7077
群馬営業所	027-261-7211		
東京支店	03-3621-7790	本社	087-839-5555
千葉営業所	043-498-3520	東京事務所	03-3621-7777
横浜営業所	045-936-2811		
中部支店	0586-76-1181		
静岡営業所	054-261-1161		
松本営業所	0263-40-0360		

タダノホームページ <http://www.tadano.co.jp>