

CARGO CRANE
Zest

CARGO CRANE *Zest*
PRIME eco

[大型トラック架装用]

Zest series


●カーゴクレーン「ゼスト」シリーズ

SPECIFICATIONS

仕様書の見方・運転資格

●大型トラック架装用 (GVW 15~25t車級)

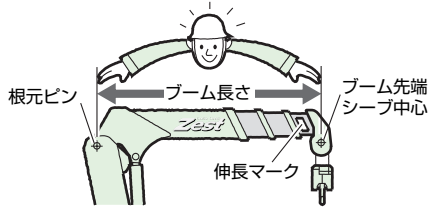
 **ZE500** series

 **ZE500SL** series

仕様書の見方 (仕様書に使われている用語)

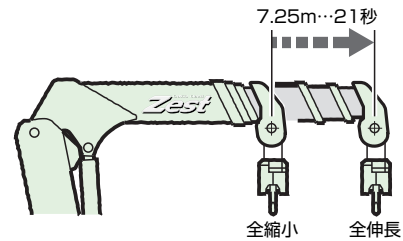
◆ブーム長さ

ブーム根元ピン(取付ピン)からブーム先端シーブ中心までの長さをいいます。たとえばZE504で「3.55m~10.8m」とは、全縮小時の長さが3.55m、全伸長時の長さが10.8mということです。各ブーム長が表示長さを少しでも超えた時は、次のブーム長さの性能で作業してください。同時伸長の場合は、ブーム長さがわかるように伸長マークを表示しています。



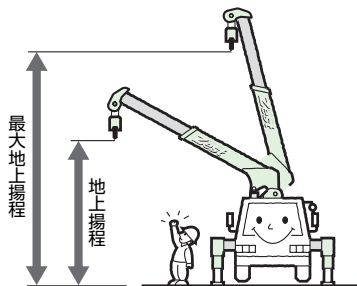
◆ブーム伸ばし速度

ブームの伸びる最高速度をいい、通常は全縮小から全伸長までのストロークを伸びるのに要する時間(秒)で表わします。時間が少なくなればなるほど速いということになります。たとえば「7.25m/21s」とは、ブームが7.25m伸びるのに21秒要するという事です。



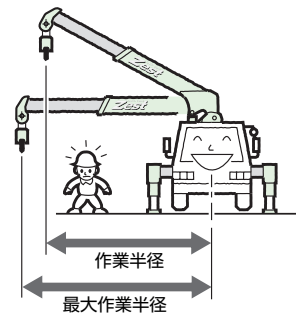
◆地上揚程

地面からフックまでの高さをいいます。ブーム全伸長で起伏角度を最大にした状態でフックを巻上げたとき、最大地上揚程が得られます。



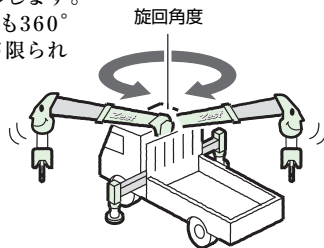
◆作業半径

クレーン旋回中心とフック中心との水平距離をいいます。ブーム全伸長で起伏角度を最小にしたとき、最大作業半径になります。



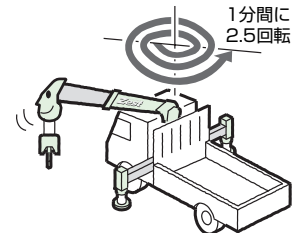
◆旋回角度

ブームの旋回範囲を角度で表わします。「360°連続」とは、左右どちらにも360°連続して旋回でき、旋回範囲が限られていないということです。



◆旋回速度

1分間に旋回する回数をいいます。たとえば 2.5min^{-1} | 2.5rpm | とは1分間に2.5回旋回するということで、数値が大きくなればなるほど速く旋回することになります。



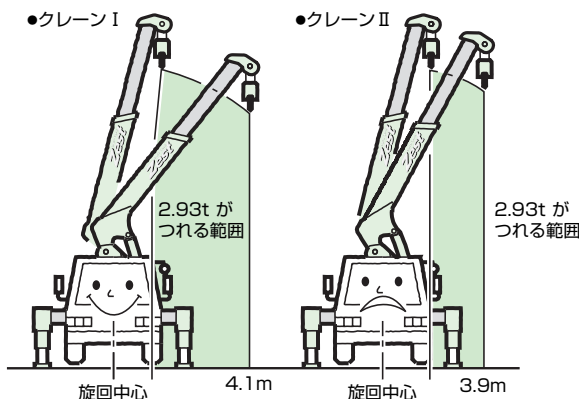
◆空車時最大クレーン容量

クレーンのつり上げ能力をいい、空車時最大定格総荷重(つり上げ荷重)とその空車時最大定格総荷重がつけれる作業半径の積で表わします。たとえば「2.93t×3.9m(4本掛け)」とは、2.93tのつり荷(つり具の質量を含む)を4本掛けフックで3.9mの作業半径までつけれるということです。また能力の大きさを比較するときは、積の値(モーメント)のトン・メートル(t・m)で表わします。たとえば2つの同じ最大定格総荷重(2.93t)のクレーンで、クレーンIは2.93tを4.1mの作業半径で、クレーンIIは2.93tを3.9mの作業半径でつり上げることのできる場合:

クレーンIは、 $2.93\text{t} \times 4.1\text{m} = 12.013\text{t} \cdot \text{m}$

クレーンIIは、 $2.93\text{t} \times 3.9\text{m} = 11.427\text{t} \cdot \text{m}$

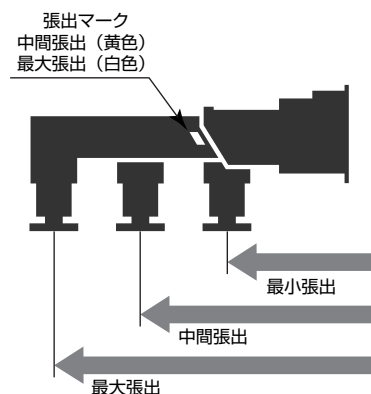
となり、クレーンIの方が能力が大きいことがわかります。



◆アウトリガ張出幅とつり上げ能力

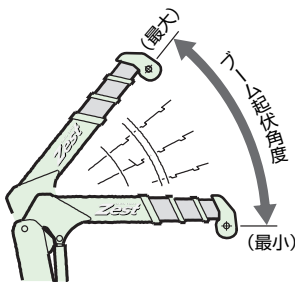
本仕様書値は、アウトリガを最大張出して水平な堅い地面にクレーンを水平に設置している場合の性能を表示しております。アウトリガの張出が最大でない場合は、つり上げ能力が低下します。アウトリガ中間張出時は、最小張出の性能で作業してください。

最小張出の性能はクレーン本体に貼り付けている空車時定格総荷重表に表示しています。



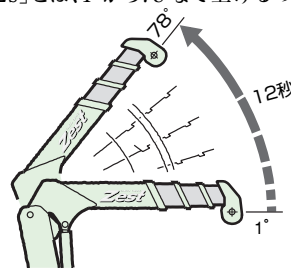
◆ブーム起伏角度

ブームを上げ下げできる範囲を角度で表わしたものです。「1°~78°」とは水平位置から上に1°(最小)から78°(最大)までの間を上下できるということです。



◆ブーム上げ速度

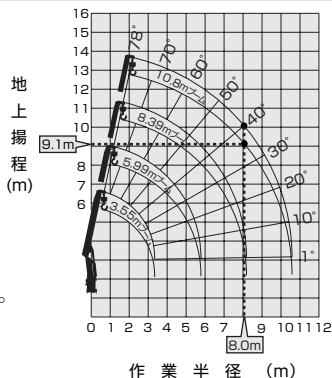
ブームを上げる最高の速度をいい、ブームを最も下げた状態から最大に上げるまでに要する時間(秒)で表わします。時間が少なくなればなるほど速いということになります。たとえば「1°~78°/12s」とは、1°から78°まで上げるのに12秒要するということです。



◆作業半径-揚程図

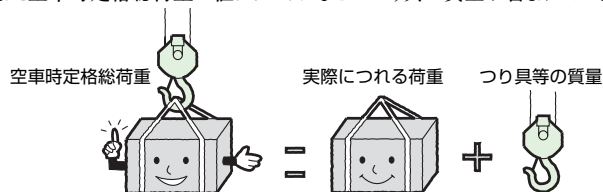
ブーム長さや起伏角度から、地上揚程と作業半径を読み取ることができます。ただし図はブームのたわみを含んでいませんので、実際の値とは異なります。

*たとえば10.8mブームで起伏角度40°のときは、地上揚程9.1m 作業半径8.0m と読みます。



◆空車時定格総荷重

カーゴクレーンの強度および安定度に基づいて決められた性能で、ブーム長さや作業半径によって空車時定格総荷重が変わります。また空車時定格総荷重の値にはフックなどのつり具の質量が含まれています。

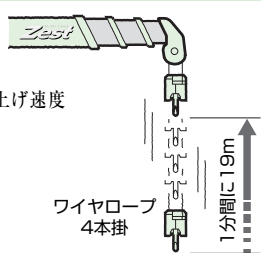


◆フック巻上げ速度

フックが1分間に巻上げられる最高の速度を表わします。

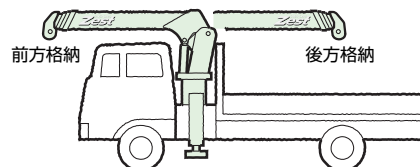
$$\frac{\text{ウインチがワイヤロープを巻込む速度}}{\text{ワイヤロープの掛け数}} = \text{フック巻上げ速度}$$

19m/min(4層、4本掛)とは、ウインチドラムにワイヤロープを4層巻いてある状態で4本掛けのフックが1分間に19m巻上げられるということです。



◆ブーム格納方向

走行時のブーム格納方向は「後方格納」と「前方格納」「側方格納」がありますが、車検時に格納方向が決まりますので決められた方向に格納して走行してください。車検状態と異なる方向への格納は違反となり、処罰されます。



◆作業半径とつり上げ能力

クレーンのつり上げ能力は、作業半径が大きくなると逆に小さくなります。

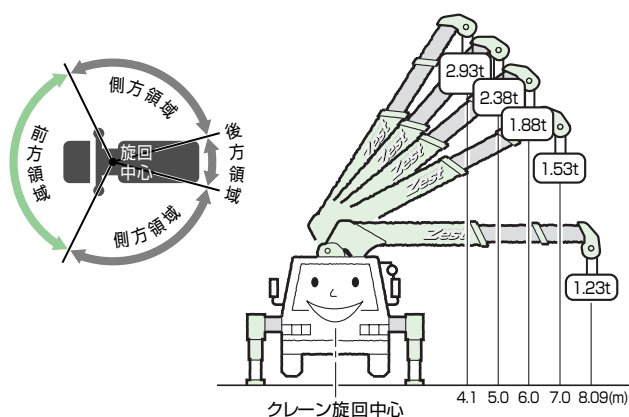
ZE503 空車時定格総荷重(8.31mブーム・アウトリガ最大張出時、C性能)

作業半径(m)	4.1	5.0	6.0	7.0	8.09
定格総荷重(t)	2.93	2.38	1.88	1.53	1.23

荷をつってブーム起伏を下げる場合は注意しなければなりません。

作業を行うときには必ずクレーン本体に貼り付けている空車時定格総荷重表で確認し、作業領域に応じた荷重で作業を行ってください。

前方領域では、空車時定格総荷重の1/4(25%)以下の性能で作業してください。



運転資格

■クレーンの運転と玉掛け作業をするための資格
つり上げ荷重0.5t以上のクレーンの運転と玉掛け作業をする場合は、つり上げ能力により資格等が異なります。

<0.5t以上1t未満>

移動式クレーン運転のための特別教育と玉掛の特別教育が必要です。

<1t以上5t未満>

移動式クレーン運転士免許もしくは小型移動式クレーン運転技能講習と玉掛技能講習が必要です。

<5t以上>

移動式クレーン運転士免許と玉掛技能講習が必要です。

■「小型移動式クレーン運転技能講習」および「玉掛技能講習」は、各都道府県労働基準局または、その指定機関が行っています。

*詳しくは、各地にある労働基準局または、タダノ事務所までお問合わせください。

■「移動式クレーン運転のための特別教育」および「玉掛の特別教育」は、定められた規定に沿って事業主が行うことができます。

		つり上げ能力					
		500	1t	2t	3t	4t	5t
運 転	資格不要	一運転のため特別教育修了者					
		小型移動式クレーン運転技能講習修了者					
		移動式クレーン運転免許					
玉 掛	資格不要	一玉掛け特別教育修了者					
		玉掛け技能講習修了者					

注釈: ◀ の範囲迄は可能です。

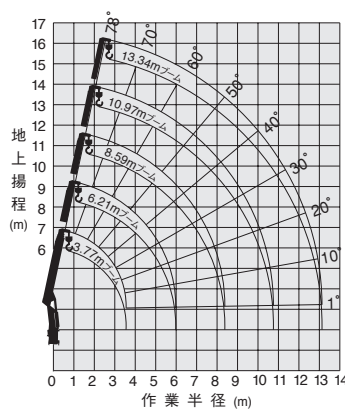
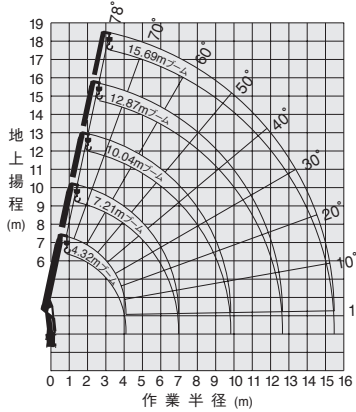
主要諸元		ZE505L	ZE505
空車時最大クレーン容量		2.93t×3.9 (4本掛)	2.93t×3.9m(4本掛)
最大作業半径		15.47m	13.12m
最大地上揚程		約17.5m	約15.2m
ブーム長さ・形式		4.32m~15.69m 七角形5段油圧伸縮式(2.3段目順次、4・5段目同時)	3.77m~13.34m 七角形5段油圧伸縮式(2.3段目順次、4・5段目同時)
ブーム伸ばし速度		11.37m/29.5s ※11.37m/35s	9.57m/25s ※9.57m/30s
旋回角度・速度		360°連続 2.5min ⁻¹ {2.5rpm} ※←(左と同じ)	360°連続 2.5min ⁻¹ {2.5rpm} ※←(左と同じ)
ブーム上げ速度		1°~78°/12s ※1°~78°/14.5s	1°~78°/12s ※1°~78°/14.5s
フック巻上げ速度		19m/min (4層、4本掛) ※←(左と同じ)	19m/min (4層、4本掛) ※←(左と同じ)
ワイヤロープ		径8mm×長さ93m 7×7+6×WS(26)B種 普通・Z燃り 切断荷重43.1kN(4.39tf)	径8mm×長さ81m 7×7+6×WS(26)B種 普通・Z燃り 切断荷重43.1kN(4.39tf)
ブーム伸縮装置		複動油圧シリンダ直押し 3本、ワイヤロープ式伸縮装置 1基	複動油圧シリンダ直押し 3本、ワイヤロープ式伸縮装置 1基
巻上装置		油圧モータ駆動平歯車減速式、メカニカルブレーキ、ワイヤロープ押えローラ付	油圧モータ駆動平歯車減速式、メカニカルブレーキ、ワイヤロープ押えローラ付
ブーム起伏装置		複動油圧シリンダ直押し	複動油圧シリンダ直押し
旋回装置		油圧モータ駆動ウォーム・平歯車減速式(ボールベアリング支持)、旋回自動ロック付	油圧モータ駆動ウォーム・平歯車減速式(ボールベアリング支持)、旋回自動ロック付
フック格納方式		ワイヤ固定式/フック・イン(ブーム先端フック格納)方式…フック・イン仕様のみ	ワイヤ固定式/フック・イン(ブーム先端フック格納)方式…フック・イン仕様のみ
アウトリガ		複動油圧シリンダ直押し [手動引出し、または油圧張出式(オプション)]、最大張出幅 3.8m、中間張出幅 3.0m、最小張出幅 2.2m	複動油圧シリンダ直押し 3本、ワイヤロープ式伸縮装置 1基
アクセル方式		オートアクセル(操作レバー連動アクセル制御)及び単独アクセル	オートアクセル(操作レバー連動アクセル制御)及び単独アクセル
油圧ポンプ		ギヤポンプ	ギヤポンプ
作動油タンク容量		58.6L	58.6L
操作装置		レバー操作方式/ラジコン操作方式…ラジコン仕様のみ	レバー操作方式/ラジコン操作方式…ラジコン仕様のみ
安全装置		荷重計(プライム・エコ仕様を除く)、荷重指示計、巻過防止装置、P・T・O電源確認ランプ、玉掛けロープはすれ止め、警報ブザー、油圧安全弁、油圧シリンダロック装置、水準器、ブームインターロック(マニュアル仕様を除く)、(過負荷制限装置、高さ制限装置)…プライム・エコ仕様のみ	荷重計(プライム・エコ仕様を除く)、荷重指示計、巻過防止装置、P・T・O電源確認ランプ、玉掛けロープはすれ止め、警報ブザー、油圧安全弁、油圧シリンダロック装置、水準器、ブームインターロック(マニュアル仕様を除く)、(過負荷制限装置、高さ制限装置)…プライム・エコ仕様のみ

各速度は無負荷時、ポンプ吐出量60L/minの時の値です。

*プライム・エコ仕様：プライム・エコモード有効時の各速度は無負荷時、ポンプ吐出量38L/min(旋回・フック巻上げ)、ポンプ吐出量50L/min(ブーム伸ばし・上げ)の時の値です。

作業半径 - 揚程図

作業半径-揚程図は、ブームのたわみを含んでいません。



空車時定格総荷重表 (t)

		ZE505L (側方、後方領域)					
性能	作業半径(m)	4.32m, 7.21m, 10.04mブーム		12.87mブーム		15.69mブーム	
		アウトリガ最大張出	アウトリガ最小張出	作業半径(m)	アウトリガ最大張出	作業半径(m)	アウトリガ最大張出
B	3.0以下	2.93	2.28	4.0以下	1.98	5.0以下	0.53
	3.5	2.93	1.73	4.5	1.93	6.0	0.53
	3.9	2.93	1.43	5.0	1.83	7.0	0.53
	4.5	2.38	1.13	6.0	1.38	8.0	0.53
	5.0	1.98	0.93	7.0	1.03	9.0	0.53
	5.5	1.68	0.78	8.0	0.88	10.0	0.53
	6.0	1.43	0.63	9.0	0.65	11.0	0.50
	6.5	1.23	0.53	10.0	0.58	12.0	0.43
	7.0	1.03	0.43	11.0	0.50	13.0	0.38
	8.0	0.88	0.38	12.0	0.43	14.0	0.35
9.0	0.68	0.25	12.65	0.40	15.47	0.28	
9.82	0.60	0.18					

		ZE505 (側方、後方領域)					
性能	作業半径(m)	3.77m, 6.21m, 8.59mブーム		10.97mブーム		13.34mブーム	
		アウトリガ最大張出	アウトリガ最小張出	作業半径(m)	アウトリガ最大張出	作業半径(m)	アウトリガ最大張出
A	2.6以下	2.93	2.43	4.0以下	2.23	5.0以下	1.43
	3.3	2.93	1.58	4.5	1.93	6.0	1.13
	3.6	2.93	1.38	5.0	1.58	7.0	0.90
	3.9	2.53	1.18	6.0	1.18	8.0	0.70
	4.5	1.93	0.93	7.0	0.90	9.0	0.55
	5.0	1.63	0.73	8.0	0.70	10.0	0.50
	5.5	1.38	0.63	9.0	0.55	11.0	0.43
	6.0	1.13	0.50	10.0	0.50	12.0	0.40
	6.5	1.05	0.48	10.75	0.45	13.12	0.35
	7.0	0.93	0.40				
7.5	0.83	0.35					
8.37	0.65	0.25					

		ZE505L (側方、後方領域)					
性能	作業半径(m)	4.32m, 7.21m, 10.04mブーム		12.87mブーム		15.69mブーム	
		アウトリガ最大張出	アウトリガ最小張出	作業半径(m)	アウトリガ最大張出	作業半径(m)	アウトリガ最大張出
C	3.0以下	2.93	2.63	4.0以下	1.98	5.0以下	0.53
	3.5	2.93	1.98	4.5	1.93	6.0	0.53
	3.9	2.93	1.63	5.0	1.83	7.0	0.53
	4.5	2.48	1.28	6.0	1.58	8.0	0.53
	5.0	2.18	1.08	7.0	1.33	9.0	0.53
	5.5	1.93	0.88	8.0	1.08	10.0	0.53
	6.0	1.73	0.75	9.0	0.83	11.0	0.53
	6.5	1.53	0.65	10.0	0.73	12.0	0.53
	7.0	1.33	0.53	11.0	0.65	13.0	0.50
	8.0	1.08	0.43	12.0	0.58	14.0	0.45
9.0	0.88	0.30	12.65	0.53	15.47	0.38	
9.82	0.75	0.23					

		ZE505 (側方、後方領域)					
性能	作業半径(m)	3.77m, 6.21m, 8.59mブーム		10.97mブーム		13.34mブーム	
		アウトリガ最大張出	アウトリガ最小張出	作業半径(m)	アウトリガ最大張出	作業半径(m)	アウトリガ最大張出
B	2.5以下	2.93	2.93	4.0以下	2.23	5.0以下	1.43
	3.0	2.93	2.28	4.5	2.18	6.0	1.33
	3.5	2.93	1.73	5.0	1.93	7.0	1.13
	3.9	2.93	1.43	6.0	1.43	8.0	0.88
	4.5	2.43	1.13	7.0	1.13	9.0	0.73
	5.0	1.98	0.93	8.0	0.88	10.0	0.65
	5.5	1.68	0.78	9.0	0.73	11.0	0.55
	6.0	1.43	0.65	10.0	0.65	12.0	0.50
	6.5	1.33	0.63	10.75	0.58	13.12	0.43
	7.0	1.13	0.53				
7.5	1.03	0.48					
8.37	0.83	0.35					

		ZE505 (側方、後方領域)					
性能	作業半径(m)	3.77m, 6.21m, 8.59mブーム		10.97mブーム		13.34mブーム	
		アウトリガ最大張出	アウトリガ最小張出	作業半径(m)	アウトリガ最大張出	作業半径(m)	アウトリガ最大張出
C	2.7以下	2.93	2.93	4.0以下	2.23	5.0以下	1.43
	3.0	2.93	2.58	4.5	2.18	6.0	1.33
	3.5	2.93	1.98	5.0	2.03	7.0	1.23
	3.9	2.93	1.63	6.0	1.73	8.0	1.08
	4.5	2.53	1.33	7.0	1.40	9.0	0.95
	5.0	2.23	1.08	8.0	1.10	10.0	0.80
	5.5	1.98	0.93	9.0	0.95	11.0	0.70
	6.0	1.73	0.78	10.0	0.80	12.0	0.63
	6.5	1.58	0.70	10.75	0.73	13.12	0.53
	7.0	1.43	0.63				
7.5	1.25	0.55					
8.37	1.05	0.43					

主要諸元

ZE504

ZE503

空車時最大クレーン容量	2.93t×4.0m(4本掛)	2.93t×4.1m(4本掛)
最大作業半径	10.58m	8.09m
最大地上揚程	約12.7m	約10.3m
ブーム長さ・形式	3.55m~10.8m 七角形4段油圧伸縮式(2段目順次・3・4段目同時)	3.47m~8.31m 七角形3段油圧順次伸縮式
ブーム伸ばし速度	7.25m/21s ※7.25m/25s	4.84m/18s ※4.84m/21.5s
旋回角度・速度	360°連続 2.5min ⁻¹ {2.5rpm} ※←(左と同じ)	360°連続 2.5min ⁻¹ {2.5rpm} ※←(左と同じ)
ブーム上げ速度	1°~78°/12s ※1°~78°/14.5s	1°~78°/12s ※1°~78°/14.5s
フック巻上げ速度	19m/min(4層、4本掛) ※←(左と同じ)	19m/min(4層、4本掛) ※←(左と同じ)
ワイヤロープ	径8mm×長さ69m 7×7+6×WS(26)B種 普通・Z撚り 切断荷重43.1kN{4.39tf}	径8mm×長さ56m 7×7+6×WS(26)B種 普通・Z撚り 切断荷重43.1kN{4.39tf}
ブーム伸縮装置	複動油圧シリンダ直押し 2本、ワイヤロープ式伸縮装置 1基	複動油圧シリンダ直押し 2本
巻上装置	油圧モータ駆動平歯車減速式、メカニカルブレーキ	
ブーム起伏装置	複動油圧シリンダ押し式	
旋回装置	油圧モータ駆動ウォーム・平歯車減速式(ボールベアリング支持)、旋回自動ロック付	
フック格納方式	ワイヤ固定式/フック・イン(ブーム先端フック格納)方式…フック・イン仕様のみ	
アウトリガ	複動油圧シリンダ直押し【手動引出し、または油圧張出式(オプション)】、最大張出幅 3.8m、中間張出幅 3.0m、最小張出幅 2.2m	
アクセル方式	オートアクセル(操作レバー連動アクセル制御)及び単独アクセル	
油圧ポンプ	ギヤポンプ	
作動油タンク容量	58.6L	
操作装置	レバー操作方式/ラジコン操作方式…ラジコン仕様のみ	
安全装置	荷重計(プライム・エコ仕様を除く)、荷重指示計、巻過防止装置、P・T・O電源確認ランプ、玉掛けロープはすれ止め、警報ブザー、油圧安全弁、油圧シリンダロック装置、水準器、ブームインターロック(マニュアル仕様を除く)、(過負荷制限装置、高さ制限装置)…プライム・エコ仕様のみ	

各速度は無負荷時、ポンプ吐出量60L/minの時の値です。

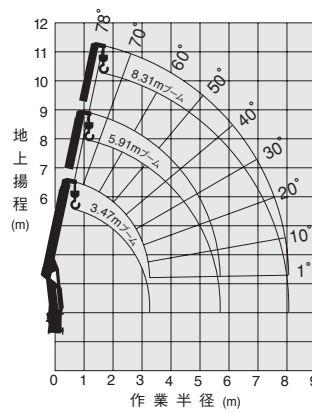
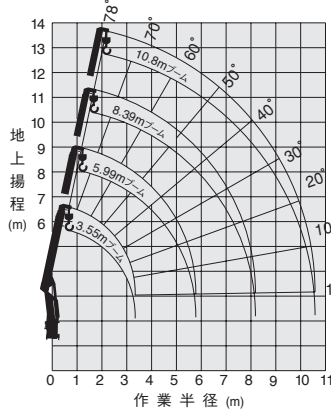
※プライム・エコ仕様：プライム・エコモード有効時の各速度は無負荷時、ポンプ吐出量38L/min(旋回・フック巻上げ)、ポンプ吐出量50L/min(ブーム伸ばし・上げ)の時の値です。

作業半径 - 揚程図

ZE504

ZE503

作業半径-揚程図は、ブームのたわみを含んでいません。



空車時定格総荷重表 (t)

ZE504

ZE503

(側方、後方領域)

性能	3.55m、5.99m、8.39mブーム			10.8mブーム		
	作業半径(m)	アウトリガ最大張出	アウトリガ最小張出	作業半径(m)	アウトリガ最大張出	アウトリガ最小張出
A性能	2.6以下	2.93	2.48	3.5以下	2.13	1.48
	3.3	2.93	1.63	4.0	2.13	1.18
	3.6	2.93	1.43	4.5	1.98	0.93
	4.0	2.43	1.18	5.0	1.63	0.78
	4.5	1.98	0.93	6.0	1.18	0.58
	5.0	1.68	0.83	7.0	1.00	0.45
	5.5	1.43	0.68	8.0	0.80	0.38
	6.0	1.18	0.58	9.0	0.68	0.33
	6.5	1.13	0.55	10.0	0.58	0.28
	7.0	1.00	0.48	10.58	0.55	0.25
B性能	2.5以下	2.93	2.93	3.5以下	2.13	1.73
	3.5	2.93	1.73	4.0	2.13	1.43
	3.8	2.93	1.58	4.5	2.13	1.18
	4.0	2.93	1.43	5.0	1.98	0.93
	4.5	2.43	1.18	6.0	1.48	0.73
	5.0	2.03	0.98	7.0	1.18	0.58
	5.5	1.73	0.83	8.0	0.95	0.48
	6.0	1.48	0.73	9.0	0.88	0.43
	6.5	1.38	0.68	10.0	0.73	0.35
	7.0	1.23	0.63	10.58	0.68	0.33
C性能	2.7以下	2.93	2.93	3.5以下	2.13	1.93
	3.0	2.93	2.63	4.5	2.13	1.33
	3.5	2.93	2.03	5.0	2.03	1.08
	4.0	2.93	1.63	6.0	1.78	0.78
	4.5	2.58	1.38	7.0	1.48	0.73
	5.0	2.33	1.13	8.0	1.20	0.55
	5.5	2.03	0.93	9.0	1.03	0.50
	6.0	1.83	0.83	10.0	0.90	0.43
	6.5	1.65	0.78	10.58	0.83	0.38
	7.0	1.48	0.73			

(側方、後方領域)

性能	3.47m、5.91m、8.31mブーム		
	作業半径(m)	アウトリガ最大張出	アウトリガ最小張出
A性能	2.6以下	2.93	2.38
	3.3	2.93	1.63
	3.6	2.93	1.43
	4.1	2.43	1.18
	4.5	2.03	0.98
	5.0	1.73	0.88
	5.5	1.43	0.73
	6.0	1.33	0.63
	6.5	1.18	0.58
	7.0	1.03	0.53
B性能	2.5以下	2.93	2.93
	3.5	2.93	1.73
	3.9	2.93	1.53
	4.1	2.93	1.43
	4.5	2.48	1.23
	5.0	2.08	1.03
	5.5	1.78	0.93
	6.0	1.58	0.78
	6.5	1.43	0.73
	7.0	1.28	0.65
C性能	2.8以下	2.93	2.93
	3.0	2.93	2.68
	3.5	2.93	2.08
	4.1	2.93	1.63
	4.5	2.63	1.43
	5.0	2.38	1.18
	5.5	2.13	1.03
	6.0	1.88	0.93
	6.5	1.73	0.85
	7.0	1.53	0.78

注記

- 本表は、水平堅土上で本体アウトリガを使用して機械の左右を水平に設置したときの性能であり、つり具等(フック質量30kg)の質量を含んだ値です。
- 作業半径は、ブームのたわみを含んだ実際の作業半径を示しています。
- 本体アウトリガ中間張出時は、最小張出の性能で作業してください。
- 前方領域では、空車時定格総荷重の1/4(25%)以下で作業してください。
- 各ブーム長さを少しでも超えたときは、次のブーム長さの性能で作業してください。
- ZE505L…10.04mを超えるブーム長さで作業するときは、必ず本体アウトリガを最大に張り出してください。
ZE505…8.59mを超えるブーム長さで作業するときは、必ず本体アウトリガを最大に張り出してください。
- ZE505L…12.87mブームとは、4段目ブーム側板の∟マークが3段目ブームより半分現れた状態です。
ZE505…10.97mブームとは、4段目ブーム側板の∟マークが3段目ブームより半分現れた状態です。
ZE504…8.39mブームとは、3段目ブーム側板の∟マークが2段目ブームより半分現れた状態です。
- 空車時定格総荷重は、架装車により異なります。
A性能…GVW15t車級
B性能…GVW16~20t車級
C性能…GVW21~25t車級

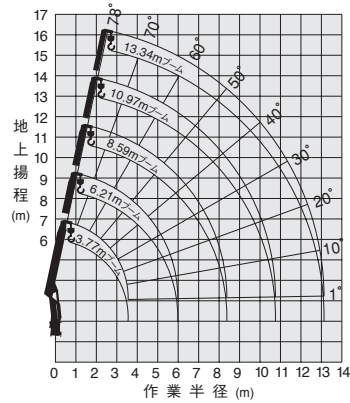
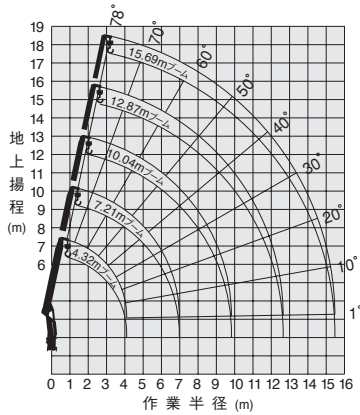
主要諸元	ZE505LSL	ZE505SL
空車時最大クレーン容量	2.93t×3.9 (4本掛)	2.93t×3.9m(4本掛)
最大作業半径	15.47m	13.12m
最大地上揚程	約17.5m	約15.2m
ブーム長さ・形式	4.32m～15.69m 七角形5段油圧伸縮式(2.3段目順次、4・5段目同時)	3.77m～13.34m 七角形5段油圧伸縮式(2.3段目順次、4・5段目同時)
ブーム伸ばし速度	11.37m/29.5s ※11.37m/35s	9.57m/25s ※9.57m/30s
旋回角度・速度	360°連続 2.5min ⁻¹ {2.5rpm} ※←(左と同じ)	360°連続 2.5min ⁻¹ {2.5rpm} ※←(左と同じ)
ブーム上げ速度	1°～78°/12s ※1°～78°/14.5s	1°～78°/12s ※1°～78°/14.5s
フック巻上げ速度	19m/min (4層、4本掛) ※←(左と同じ)	19m/min (4層、4本掛) ※←(左と同じ)
ワイヤロープ	径8mm×長さ93m 7×7+6×WS(26)B種 普通・Z撚り 切断荷重43.1kN{4.39tf}	径8mm×長さ81m 7×7+6×WS(26)B種 普通・Z撚り 切断荷重43.1kN{4.39tf}
ブーム伸縮装置	複動油圧シリンダ直押し 3本、ワイヤロープ式伸縮装置 1基	複動油圧シリンダ直押し 3本、ワイヤロープ式伸縮装置 1基
巻上装置	油圧モータ駆動平歯車減速式、メカニカルブレーキ、ワイヤロープ押えローラ付	油圧モータ駆動平歯車減速式、メカニカルブレーキ、ワイヤロープ押えローラ付
ブーム起伏装置	複動油圧シリンダ押し式	複動油圧シリンダ押し式
旋回装置	油圧モータ駆動ウォーム・平歯車減速式(ボールベアリング支持)、旋回自動ロック付	油圧モータ駆動ウォーム・平歯車減速式(ボールベアリング支持)、旋回自動ロック付
フック格納方式	ワイヤ固定式/フック・イン(ブーム先端フック格納)方式…フック・イン仕様のみ	ワイヤ固定式/フック・イン(ブーム先端フック格納)方式…フック・イン仕様のみ
アウトリガ	複動油圧シリンダ直押し(油圧張出式)、最大張出幅 3.4m、中間張出幅 2.65m、最小張出幅 2.17m、ジャッキストローク1,400mm	複動油圧シリンダ直押し(油圧張出式)、最大張出幅 3.4m、中間張出幅 2.65m、最小張出幅 2.17m、ジャッキストローク1,400mm
アクセル方式	オートアクセル(操作レバー連動アクセル制御)及び単独アクセル	オートアクセル(操作レバー連動アクセル制御)及び単独アクセル
油圧ポンプ	ギヤポンプ	ギヤポンプ
作動油タンク容量	58.6L	58.6L
操作装置	レバー操作方式/ラジコン操作方式…ラジコン仕様のみ	レバー操作方式/ラジコン操作方式…ラジコン仕様のみ
安全装置	荷重計(プライム・エコ仕様を除く)、荷重指示計、巻過防止装置、P・T・O電源確認ランプ、玉掛けロープはすれ止め、警報ブザー、油圧安全弁、油圧シリンダロック装置、アウトリガフロート降下防止装置、アウトリガジャッキ同調伸縮装置、水準器、ブームインターロック、(過負荷制限装置、高さ制限装置)…プライム・エコ仕様のみ	荷重計(プライム・エコ仕様を除く)、荷重指示計、巻過防止装置、P・T・O電源確認ランプ、玉掛けロープはすれ止め、警報ブザー、油圧安全弁、油圧シリンダロック装置、アウトリガフロート降下防止装置、アウトリガジャッキ同調伸縮装置、水準器、ブームインターロック、(過負荷制限装置、高さ制限装置)…プライム・エコ仕様のみ

各速度は無負荷時、ポンプ吐出量60L/minの時の値です。

*プライム・エコ仕様：プライム・エコモード有効時の各速度は無負荷時、ポンプ吐出量38L/min (旋回・フック巻上げ)、ポンプ吐出量50L/min (ブーム伸ばし・上げ)の時の値です。

作業半径 - 揚程図 ZE505LSL ZE505SL

作業半径-揚程図は、ブームのたわみを含んでいません。



空車時定格総荷重表 (t) ZE505LSL ZE505SL

(側方、後方領域)

性能	4.32m、7.21m、10.04mブーム			12.87mブーム		15.69mブーム	
	作業半径(m)	アウトリガ最大張出	アウトリガ最小張出	作業半径(m)	アウトリガ最大張出	作業半径(m)	アウトリガ最大張出
B	3.0以下	2.93	2.28	4.0以下	1.98	5.0以下	0.53
	3.5	2.93	1.73	4.5	1.93	6.0	0.53
	3.9	2.73	1.43	5.0	1.78	7.0	0.53
	4.5	2.13	1.13	6.0	1.28	8.0	0.53
	5.0	1.78	0.93	7.0	0.98	9.0	0.53
	5.5	1.53	0.78	8.0	0.78	10.0	0.53
	6.0	1.28	0.63	9.0	0.63	11.0	0.48
	6.5	1.13	0.53	10.0	0.53	12.0	0.43
	7.0	0.98	0.43	11.0	0.48	13.0	0.30
	8.0	0.78	0.38	12.0	0.43	14.0	0.28
9.0	0.63	0.25	12.65	0.35	15.47	0.25	
	9.82	0.55	0.18				

(側方、後方領域)

性能	3.77m、6.21m、8.59mブーム			10.97mブーム		13.34mブーム	
	作業半径(m)	アウトリガ最大張出	アウトリガ最小張出	作業半径(m)	アウトリガ最大張出	作業半径(m)	アウトリガ最大張出
A	2.6以下	2.93	2.43	4.0以下	2.08	5.0以下	1.43
	3.3	2.93	1.58	4.5	1.73	6.0	1.08
	3.6	2.73	1.38	5.0	1.48	7.0	0.83
	3.9	2.18	1.18	6.0	1.08	8.0	0.63
	4.5	1.73	0.93	7.0	0.83	9.0	0.55
	5.0	1.48	0.73	8.0	0.63	10.0	0.48
	5.5	1.28	0.63	9.0	0.55	11.0	0.40
	6.0	1.08	0.50	10.0	0.48	12.0	0.38
	6.5	0.98	0.48	10.75	0.43	13.12	0.30
	7.0	0.83	0.40				
7.5	0.73	0.35					
8.37	0.60	0.25					

(側方、後方領域)

性能	4.32m、7.21m、10.04mブーム			12.87mブーム		15.69mブーム	
	作業半径(m)	アウトリガ最大張出	アウトリガ最小張出	作業半径(m)	アウトリガ最大張出	作業半径(m)	アウトリガ最大張出
C	3.0以下	2.93	2.63	4.0以下	1.98	5.0以下	0.53
	3.5	2.93	1.98	4.5	1.93	6.0	0.53
	3.9	2.93	1.63	5.0	1.83	7.0	0.53
	4.5	2.48	1.28	6.0	1.58	8.0	0.53
	5.0	2.18	1.08	7.0	1.18	9.0	0.53
	5.5	1.83	0.88	8.0	0.98	10.0	0.53
	6.0	1.58	0.75	9.0	0.78	11.0	0.53
	6.5	1.38	0.65	10.0	0.65	12.0	0.53
	7.0	1.18	0.53	11.0	0.58	13.0	0.43
	8.0	0.98	0.43	12.0	0.53	14.0	0.38
9.0	0.78	0.30	12.65	0.45	15.47	0.33	
	9.82	0.68	0.23				

(側方、後方領域)

性能	3.77m、6.21m、8.59mブーム			10.97mブーム		13.34mブーム	
	作業半径(m)	アウトリガ最大張出	アウトリガ最小張出	作業半径(m)	アウトリガ最大張出	作業半径(m)	アウトリガ最大張出
B	2.5以下	2.93	2.93	4.0以下	2.23	5.0以下	1.43
	3.0	2.93	2.28	4.5	2.13	6.0	1.28
	3.5	2.93	1.73	5.0	1.78	7.0	1.03
	3.9	2.73	1.43	6.0	1.28	8.0	0.78
	4.5	2.13	1.13	7.0	1.03	9.0	0.73
	5.0	1.78	0.93	8.0	0.78	10.0	0.63
	5.5	1.53	0.78	9.0	0.73	11.0	0.50
	6.0	1.28	0.65	10.0	0.63	12.0	0.48
	6.5	1.18	0.63	10.75	0.55	13.12	0.40
	7.0	1.03	0.53				
7.5	0.93	0.48					
8.37	0.78	0.35					

主要諸元

ZE504SL

ZE503SL

空車時最大クレーン容量	2.93t×4.0m(4本掛)	2.93t×4.1m(4本掛)
最大作業半径	10.58m	8.09m
最大地上揚程	約12.7m	約10.3m
ブーム長さ・形式	3.55m~10.8m 七角形4段油圧伸縮式(2段目順次・3・4段目同時)	3.47m~8.31m 七角形3段油圧順次伸縮式
ブーム伸ばし速度	7.25m/21s ※7.25m/25s	4.84m/18s ※4.84m/21.5s
旋回角度・速度	360°連続 2.5min ⁻¹ {2.5rpm} ※←(左と同じ)	360°連続 2.5min ⁻¹ {2.5rpm} ※←(左と同じ)
ブーム上げ速度	1°~78°/12s ※1°~78°/14.5s	1°~78°/12s ※1°~78°/14.5s
フック巻上げ速度	19m/min(4層、4本掛) ※←(左と同じ)	19m/min(4層、4本掛) ※←(左と同じ)
ワイヤロープ	径8mm×長さ69m 7×7+6×WS(26)B種 普通・Z撚り 切断荷重43.1kN{4.39tf}	径8mm×長さ56m 7×7+6×WS(26)B種 普通・Z撚り 切断荷重43.1kN{4.39tf}
ブーム伸縮装置	複動油圧シリンダ直押し式 2本、ワイヤロープ式伸縮装置 1基	複動油圧シリンダ直押し式 2本
巻上装置	油圧モータ駆動平歯車減速式、メカニカルブレーキ	油圧モータ駆動平歯車減速式、メカニカルブレーキ
ブーム起伏装置	複動油圧シリンダ押し式	複動油圧シリンダ押し式
旋回装置	油圧モータ駆動ウォーム・平歯車減速式(ボールベアリング支持)、旋回自動ロック付	油圧モータ駆動ウォーム・平歯車減速式(ボールベアリング支持)、旋回自動ロック付
フック格納方式	ワイヤ固定式/フック・イン(ブーム先端フック格納)方式…フック・イン仕様のみ	ワイヤ固定式/フック・イン(ブーム先端フック格納)方式…フック・イン仕様のみ
アウトリガ	複動油圧シリンダ直押し式(油圧張出式)、最大張出幅 3.4m、中間張出幅 2.65m、最小張出幅 2.17m、ジャッキストローク1,400mm	複動油圧シリンダ直押し式(油圧張出式)、最大張出幅 3.4m、中間張出幅 2.65m、最小張出幅 2.17m、ジャッキストローク1,400mm
アクセル方式	オートアクセル(操作レバー連動アクセル制御)及び単独アクセル	オートアクセル(操作レバー連動アクセル制御)及び単独アクセル
油圧ポンプ	ギャポンプ	ギャポンプ
作動油タンク容量	58.6L	58.6L
操作装置	レバー操作方式/ラジコン操作方式…ラジコン仕様のみ	レバー操作方式/ラジコン操作方式…ラジコン仕様のみ
安全装置	荷重計(プライム・エコ仕様を除く)、荷重指示計、巻過防止装置、P・T・O電源確認ランプ、玉掛けロープはすれ止め、警報ブザー、油圧安全弁、油圧シリンダロック装置、アウトリガフロート降下防止装置、アウトリガジャッキ同調伸縮装置、水準器、ブームインターロック、(過負荷制限装置、高さ制限装置)…プライム・エコ仕様のみ	荷重計(プライム・エコ仕様を除く)、荷重指示計、巻過防止装置、P・T・O電源確認ランプ、玉掛けロープはすれ止め、警報ブザー、油圧安全弁、油圧シリンダロック装置、アウトリガフロート降下防止装置、アウトリガジャッキ同調伸縮装置、水準器、ブームインターロック、(過負荷制限装置、高さ制限装置)…プライム・エコ仕様のみ

各速度は無負荷時、ポンプ吐出量60L/minの時の値です。

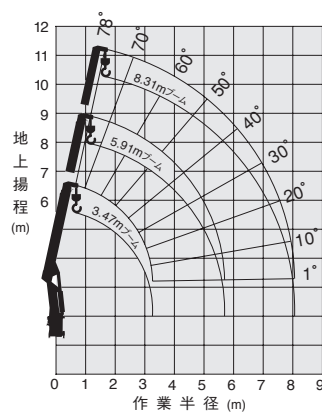
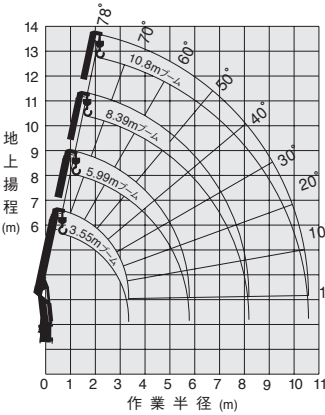
※プライム・エコ仕様：プライム・エコモード有効時の各速度は無負荷時、ポンプ吐出量38L/min(旋回・フック巻上げ)、ポンプ吐出量50L/min(ブーム伸ばし・上げ)の時の値です。

作業半径・揚程図

ZE504SL

ZE503SL

作業半径・揚程図は、ブームのたわみを含んでいません。



空車時定格総荷重表 (t) ZE504SL

ZE503SL

(側方、後方領域)

性能	3.55m、5.99m、8.39mブーム			10.8mブーム		
	作業半径(m)	アウトリガ最大張出	アウトリガ最小張出	作業半径(m)	アウトリガ最大張出	アウトリガ最小張出
A	2.6以下	2.93	2.48	3.5以下	2.13	1.48
	3.3	2.93	1.63	4.0	2.13	1.18
	3.6	2.73	1.43	4.5	1.83	0.93
	4.0	2.13	1.18	5.0	1.53	0.78
	4.5	1.83	0.93	6.0	1.13	0.58
	5.0	1.53	0.83	7.0	0.93	0.45
	5.5	1.33	0.68	8.0	0.73	0.38
	6.0	1.13	0.58	9.0	0.63	0.33
	6.5	1.08	0.55	10.0	0.53	0.28
	7.0	0.93	0.48	10.58	0.48	0.25
B	7.5	0.83	0.43			
	8.17	0.73	0.38			
	2.5以下	2.93	2.93	3.5以下	2.13	1.73
	3.5	2.93	1.73	4.0	2.13	1.43
	3.8	2.88	1.53	4.5	2.13	1.18
	4.0	2.68	1.43	5.0	1.78	0.93
	4.5	2.23	1.18	6.0	1.38	0.73
	5.0	1.88	0.98	7.0	1.13	0.58
C	5.5	1.58	0.83	8.0	0.90	0.48
	6.0	1.43	0.73	9.0	0.78	0.43
	6.5	1.28	0.68	10.0	0.68	0.35
	7.0	1.13	0.63	10.58	0.63	0.33
	7.5	1.03	0.53			
	8.17	0.88	0.48			
	2.7以下	2.93	2.93	3.5以下	2.13	1.93
	3.0	2.93	2.63	4.5	2.13	1.33
3.5	2.93	2.03	5.0	2.03	1.08	
4.0	2.93	1.63	6.0	1.63	0.78	
4.5	2.58	1.38	7.0	1.38	0.73	
5.0	2.23	1.13	8.0	1.08	0.55	
5.5	1.93	0.93	9.0	0.93	0.50	
6.0	1.63	0.83	10.0	0.78	0.43	
6.5	1.53	0.78	10.58	0.73	0.38	
7.0	1.38	0.73				
7.5	1.23	0.63				
8.17	1.08	0.55				

(側方、後方領域)

性能	3.47m、5.91m、8.31mブーム		
	作業半径(m)	アウトリガ最大張出	アウトリガ最小張出
A	2.6以下	2.93	2.38
	3.3	2.93	1.63
	3.6	2.78	1.43
	4.1	2.18	1.18
	4.5	1.88	0.98
	5.0	1.58	0.88
	5.5	1.33	0.73
	6.0	1.18	0.63
	6.5	1.08	0.58
	7.0	0.98	0.53
B	7.5	0.88	0.48
	8.09	0.78	0.43
	2.5以下	2.93	2.93
	3.5	2.93	1.73
	3.9	2.88	1.53
	4.1	2.68	1.43
	4.5	2.23	1.23
	5.0	1.93	1.03
C	5.5	1.63	0.93
	6.0	1.48	0.78
	6.5	1.33	0.73
	7.0	1.18	0.65
	7.5	1.08	0.58
	8.09	0.93	0.53
	2.8以下	2.93	2.93
	3.0	2.93	2.68
3.5	2.93	2.08	
4.1	2.93	1.63	
4.5	2.63	1.43	
5.0	2.28	1.18	
5.5	1.93	1.03	
6.0	1.68	0.93	
6.5	1.53	0.85	
7.0	1.38	0.78	
7.5	1.28	0.70	
8.09	1.13	0.60	

注記

- 本表は、水平堅土上で本体アウトリガを使用して機械の左右を水平に設置したときの性能であり、つり具等(フック質量30kg)の質量を含んだ値です。
- 作業半径は、ブームのたわみを含んだ実際の作業半径を示しています。
- 本体アウトリガ中間張出時は、最小張出の性能で作業してください。
- 前方領域では、空車時定格総荷重の1/4(25%)以下で作業してください。
- 各ブーム長さを少しでも超えたときは、次のブーム長さの性能で作業してください。
- ZE505LSL ……10.04mを超えるブーム長さで作業するときは、必ず本体アウトリガを最大に張り出してください。
ZE505SL ……8.59mを超えるブーム長さで作業するときは、必ず本体アウトリガを最大に張り出してください。
- ZE505LSL ……12.87mブームとは、4段目ブーム側板の∟マークが3段目ブームより半分現れた状態です。
ZE505SL ……10.97mブームとは、4段目ブーム側板の∟マークが3段目ブームより半分現れた状態です。
ZE504SL ……8.39mブームとは、3段目ブーム側板の∟マークが2段目ブームより半分現れた状態です。
- 車体傾斜時のクレーン作業は禁止します。
- 車体傾斜はアウトリガを張り出さずに行ってください。
- 空車時定格総荷重は、架装車により異なります。
A性能…GVW15t車級
B性能…GVW16~20t車級
C性能…GVW21~25t車級

