



[超大型トラック架装用]

Rac / Z series

●カーゴクレーン『ラック』 / 『ゼット』 シリーズ

SPECIFICATIONS

仕様書の見方・運転資格

Series **Rac** **Z**

●超大型トラック架装用（10t車級以上）

4.9t
吊り **ZR600** series



4.9t
吊り **ZR600SL** series



2.95t
吊り **ZR580** series



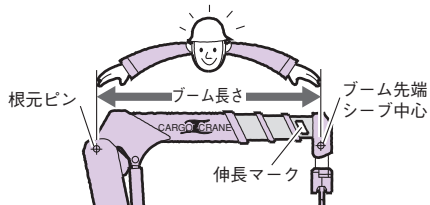
2.95t
吊り **ZR580SL** series



仕様書の見方 (仕様書に使われている用語)

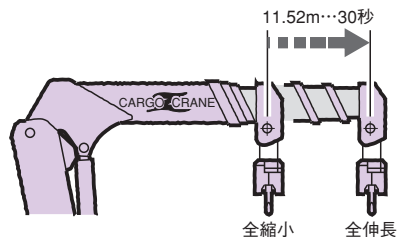
◆ブーム長さ

ブーム根元ピン(取付ピン)からブーム先端シーブ中心までの長さをいいます。たとえばZR585で「4.4m～15.92m」とは、全縮小時の長さが4.4m、全伸長時の長さが15.92mということです。各ブーム長さが表示長さを少しでも超えた時は、次のブーム長さの性能で作業してください。同時伸長の場合は、ブーム長さがわかるように伸長マークを表示しています。



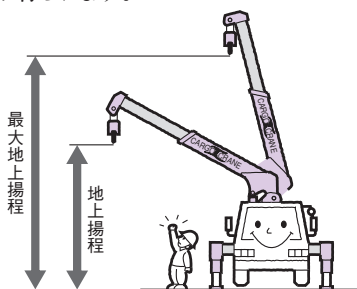
◆ブーム伸ばし速度

ブームの伸びる最高速度をいい、通常は全縮小から全伸長までのストロークを伸びるのに要する時間(秒)で表わします。時間が少なくなればなるほど速いということになります。たとえば「11.52m/30s」とは、ブームが11.52m伸びるのに30秒要するという事です。



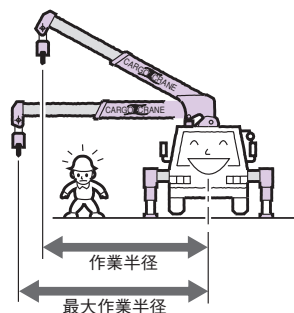
◆地上揚程

地面からフックまでの高さをいいます。ブーム全伸長で起伏角度を最大にした状態でフックを巻上げたとき、最大地上揚程が得られます。



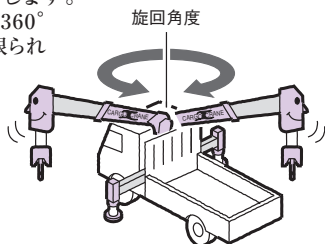
◆作業半径

クレーン旋回中心とフック中心との水平距離をいいます。ブーム全伸長で起伏角度を最小にしたとき、最大作業半径になります。



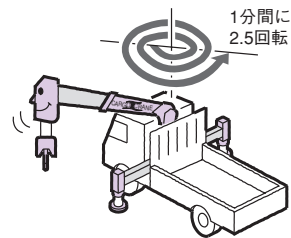
◆旋回角度

ブームの旋回範囲を角度で表わします。「360°連続」とは、左右どちらにも360°連続して旋回でき、旋回範囲が限られていないということです。



◆旋回速度

1分間に旋回する回数をいいます。たとえば2.5min⁻¹ | 2.5rpm | とは1分間に2.5回旋回するという事で、数値が大きくなればなるほど速く旋回することになります。



◆クレーン容量※

クレーンのつり上げ能力をいい、空車時最大定格総荷重(つり上げ荷重)とその空車時最大定格総荷重がつけられる作業半径の積で表わします。たとえば「2.93t×3.9m(4本掛け)」とは、2.93tのつり荷(つり具の重量を含む)を4本掛けフックで3.9mの作業半径までつれるということです。また能力の大きさを比較するときは、積の値(モーメント)のトン・メートル(t・m)で表わします。たとえば2つの同じ最大定格総荷重(2.93t)のクレーンで、クレーンIは2.93tを4.1mの作業半径で、クレーンIIは2.93tを3.9mの作業半径でつり上げることのできる場合:

クレーンI 2.93t×4.1m = 12.013t・m

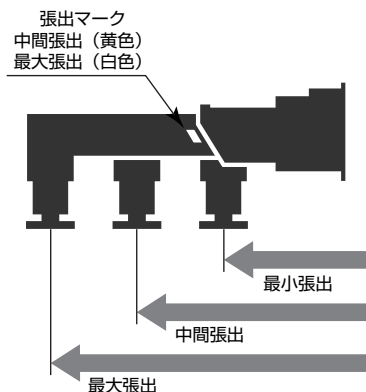
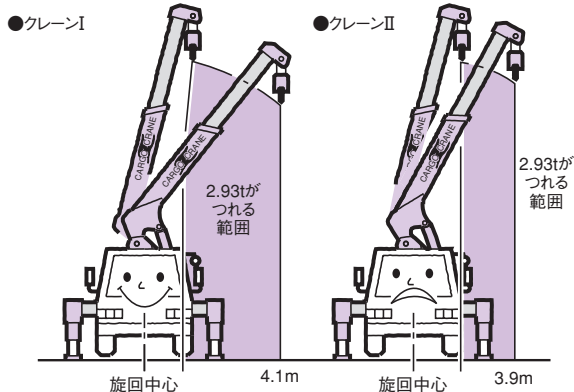
クレーンII 2.93t×3.9m = 11.427t・m

となり、クレーンIの方が能力が大きいです。

◆アウトリガ張出幅とつり上げ能力

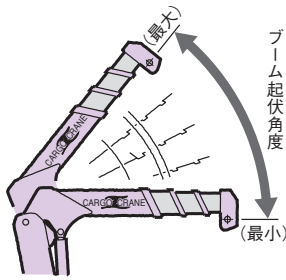
本仕様書値は、アウトリガを最大張出して水平な堅い地面にクレーンを水平に設置している場合の性能を表示しております。アウトリガの張出が最大でない場合は、つり上げ能力が低下します。アウトリガ中間張出時は、最小張出の性能で作業してください。この場合の値はクレーン本体に貼付けられている空車時定格総荷重に表示しています。またリヤアウトリガ付仕様でリヤアウトリガの張出が最大でない場合も、つり上げ能力が低下します。最小張出の性能で作業してください。この場合の値もクレーン本体に貼付けられている空車時定格総荷重に表示しています。

(※ZR600の場合は定格総荷重となります。)



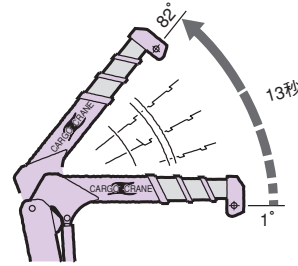
◆ブーム起伏角度

ブームを上げ・下げできる範囲を角度で表わしたものです。「1°～82°」とは水平位置から上に1°(最小)から82°(最大)までの間を上下できるということです。



◆ブーム上げ速度

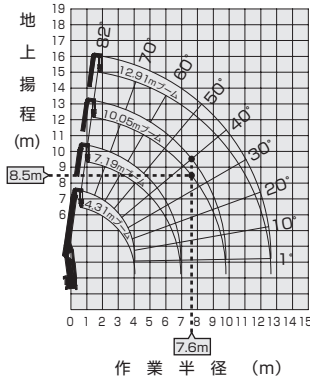
ブームを上げる最高の速度をいい、ブームを最も下げた状態から最大に上げるまでに要する時間(秒)で表わします。時間が少なくなればなるほど速いということになります。たとえば「1°～82°/13s」とは、1°から82°まで上げるのに13秒要するということです。



◆作業半径-揚程図

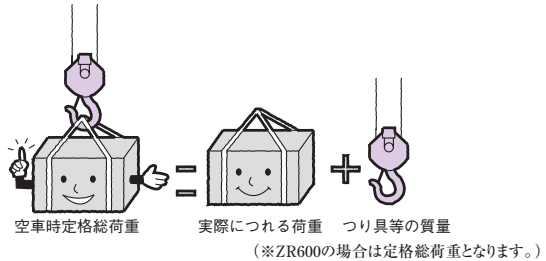
ブーム長さや起伏角度から、地上揚程と作業半径を読み取ることができます。ただし図はブームのたわみを含んでいませんので、実際の値とは異なります。

*たとえば10.05mブームで起伏角度40°のときは、地上揚程8.5m、作業半径7.6mと読みます。



◆空車時定格総荷重※

カーゴクレーンの強度および安定度に基づいて決められた性能で、ブーム長さや作業半径によって空車時定格総荷重が変わります。また空車時定格総荷重の値には、フックなどのつり具の重量が含まれています。

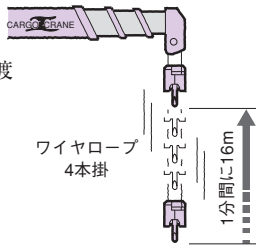


◆フック巻上げ速度

フックが1分間に巻上げられる最高の速度を表わします。

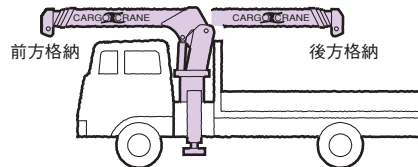
$$\frac{\text{ウインチがワイヤロープを巻込む速度}}{\text{ワイヤロープの掛け数}} = \text{フック巻上げ速度}$$

16m/min(4層、4本掛)とは、ウインチドラムにワイヤロープを4層巻いてある状態で4本掛けのフックが1分間に16m巻上げられるということです。



◆ブーム格納方向

走行時のブーム格納方向は「後方格納」と「前方格納」「側方格納」がありますが、車検時に格納方向が決まりますので決められた方向に格納して走行してください。車検状態と異なる方向への格納は違反となり、処罰されます。



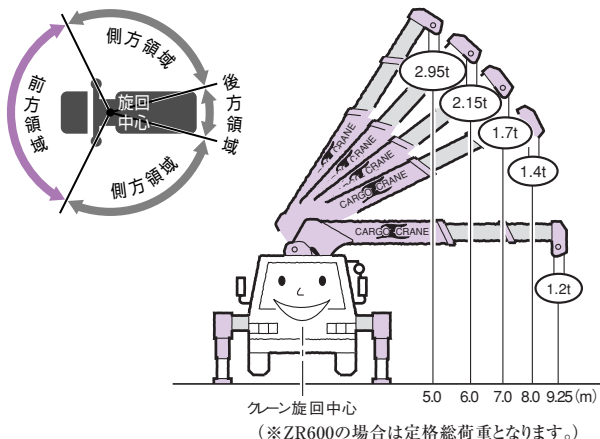
◆作業半径とつり上げ能力※

クレーンのつり上げ能力は、作業半径が大きくなると逆に小さくなります。

ZR583空車時定格総荷重(9.5mブーム時、B性能)

作業半径(m)	5.0	6.0	7.0	8.0	9.25
定格総荷重(t)	2.95	2.15	1.7	1.4	1.2

荷をつってブーム起伏を下げる場合は注意しなければなりません。作業を行うときには必ずクレーンに貼り付けている空車時定格総荷重表を確認し、作業領域に応じた荷重で作業を行ってください。



運転資格

■クレーンの運転と玉掛け作業をするための資格
つり上げ荷重0.5t以上のクレーンの運転と玉掛け作業をする場合は、つり上げ能力により資格等が異なります。

<0.5t以上1t未満>
移動式クレーン運転のための特別教育と玉掛けの特別教育が必要です。

<1t以上5t未満>
移動式クレーン運転士免許もしくは小型移動式クレーン運転技能講習と玉掛け技能講習が必要です。

<5t以上>
移動式クレーン運転士免許と玉掛け技能講習が必要です。

■「小型移動式クレーン運転技能講習」および「玉掛け技能講習」は、各都道府県労働基準局または、その指定機関が行っています。

*詳しくは、各地にある労働基準局または、タダ/事務所までお問い合わせください。

■「移動式クレーン運転のための特別教育」および「玉掛けの特別教育」は、定められた規定に沿って事業者が行うことができます。

	つり上げ能力						
	500	1t	2t	3t	4t	5t	6t以上
運 転	資格不要	一運転のため特別教育修了者	小型移動式クレーン運転技能講習修了者	移動式クレーン運転免許			
	玉 掛	資格不要	一玉掛け特別教育修了者	玉掛け技能講習修了者			

注釈: ◀ の範囲迄は可能です。

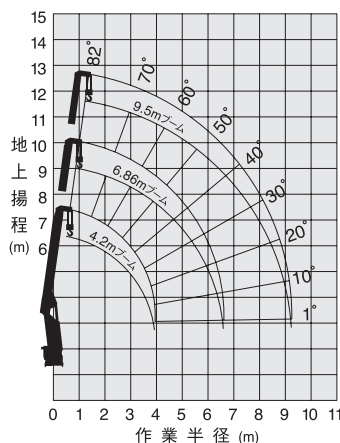
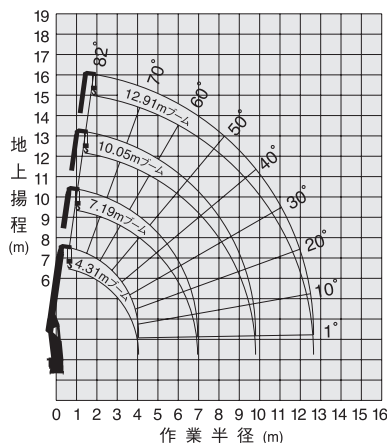
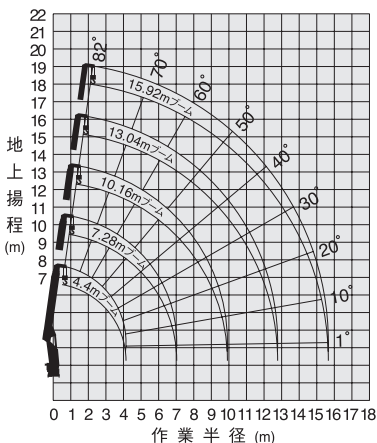
架装対象車：超大型トラック架装用(10t車級以上)

主要諸元	ZR605 (H)	ZR604 (H)	ZR603 (H)
クレーン容量	4.9t×3.1m(4本掛)	4.9t×3.1m(4本掛)	4.9t×3.1m(4本掛)
最大作業半径	15.67m	12.66m	9.25m
最大地上揚程	約17.5m	約14.5m	約11.3m
ブーム長さ・形式	4.4m~15.92m 箱型5段全油圧伸縮式	4.31m~12.91m 箱型4段全油圧伸縮式	4.2m~9.5m 箱型3段全油圧伸縮式
ブーム伸ばし速度	11.52m/30s	8.6m/23s	5.3m/17s
旋回角度・速度	360° 連続2.5min-1{2.5rpm}	360° 連続2.5min-1{2.5rpm}	360° 連続2.5min-1{2.5rpm}
ブーム上げ速度	1°~82°/13s ※1°~82°/26s	1°~82°/13s ※1°~82°/26s	1°~82°/13s ※1°~82°/26s
フック巻上げ速度	16m/min(4層、4本掛)	16m/min(4層、4本掛)	16m/min(4層、4本掛)
ワイヤロープ	径10mm×長さ95m 7×7+6×Fi(29) 指定種 普通・Z燃り 破断荷重73.5kN{7.5tf}	径10mm×長さ80m 7×7+6×Fi(29) 指定種 普通・Z燃り 破断荷重73.5kN{7.5tf}	径10mm×長さ63m 7×7+6×Fi(29) 指定種 普通・Z燃り 破断荷重73.5kN{7.5tf}
ブーム伸縮装置	複動油圧シリンダ直押式 3本 ワイヤロープ式伸縮装置 1基	複動油圧シリンダ直押式 2本 ワイヤロープ式伸縮装置 1基	複動油圧シリンダ直押式 2本
巻上装置	油圧モータ駆動平衡車減速式、油圧式自動ブレーキ、ワイヤロープ押えローラ付		
ブーム起伏装置	複動油圧シリンダ直押式 1本		
旋回装置	油圧モータ駆動ウォーム・平衡車減速式(ボールベアリング支持)、旋回自動ロック付		
フック格納方式	フック・イン(ブーム先端フック格納)方式		
アウトリガ	複動油圧シリンダ直押式(油圧スライド式) 最大張出幅…3.9m、中間張出幅…3.1m、最小張出幅…2.25m		
リアアウトリガ	複動油圧シリンダ直押式(油圧スライド、ジャッキ回転格納式) 最大張出幅…3.5m、最小張出幅…2.25m		
アクセル方式	オートアクセル(操作レバー連動アクセル機構) 及び単独アクセル		
油圧ポンプ形式	ギヤタイプ		
作動油タンク容量	90L		
安全装置	過負荷防止装置AML(警報式)、角度計、巻過防止装置、P.T.O.電源確認ランプ、玉掛けロープはすれ止め、警報ブザー、油圧安全弁、油圧シリンダロック装置、水準器		
ラジコン装置	・「Rac」シリーズ標準装備(特定小電力型液晶ラジコン)		
制御装置	・「Rac」シリーズ…ラック・イン機能(縮・伏連動格納機能)、フック・アウト機能、ブーム高さ制限機能 ・「Z」シリーズ…フック・イン機能、ブーム高さ制限機能		

*印はラジコン仕様を示します。上記各速度は無負荷時、ポンプ吐出量85L/minの時の値です。クレーン容量は最大つり上げ荷重時の値です。

作業半径・揚程図 ZR605 (H) ZR604 (H) ZR603 (H)

作業半径・揚程図は、ブームのたわみを含んでいません。



定格総荷重表 (t) ZR605 (H) ZR604 (H) ZR603 (H)

アウトリガ最大張出 (側方・後方)		作業半径 (m)															
作業半径 (m)	3.1	3.5	4.0	4.5	4.6	5.0	6.0	7.0	8.0	9.0	10.0	11.0	12.0	13.0	14.0	15.67	
B 性能	4.4 mブーム	4.9 (1.0m~3.1m)	4.2	3.55 (4.15m)													
	7.28mブーム	4.9 (1.5m~3.1m)	4.2	3.7	3.3	3.2	2.85	2.0	1.55 (7.03m)								
	10.16mブーム	3.0 (2.5m~3.1m)	3.0	3.0	3.0	2.7	2.0	1.6	1.25	1.0	0.85 (9.91m)						
	13.04mブーム	3.0 (2.8m~3.1m)	3.0	3.0	2.9	2.6	2.0	1.6	1.25	1.0	0.85 (9.91m)	0.6	0.5 (12.7m)				
	15.92mブーム	2.6	2.6	2.6	2.6	2.6	2.0	1.6	1.25	1.0	0.85 (9.91m)	0.6	0.5	0.45	0.35		
	ブーム傾斜角の使用範囲 (無負荷時) 1°~82°																

アウトリガ最大張出 (側方・後方)		作業半径 (m)															
作業半径 (m)	3.1	3.5	4.0	4.5	4.8	5.0	6.0	7.0	8.0	9.0	10.0	11.0	12.0	13.0	14.0	12.66	
B 性能	4.31mブーム	4.9 (1.0m~3.1m)	4.2	3.65 (4.06m)													
	7.19mブーム	4.9 (1.5m~3.1m)	4.2	3.7	3.3	3.1	2.9	2.2	1.7 (6.94m)								
	10.05mブーム	3.0 (2.5m~3.1m)	3.0	3.0	3.0	2.9	2.2	1.7	1.45	1.2	1.05 (9.8m)						
	12.91mブーム	3.0 (2.8m~3.1m)	3.0	3.0	3.0	2.8	2.65	2.2	1.7	1.45	1.2	1.0	0.9	0.65			
	ブーム傾斜角の使用範囲 (無負荷時) 1°~82°																

アウトリガ最大張出 (側方・後方)		作業半径 (m)															
作業半径 (m)	3.1	3.5	4.0	4.5	4.8	5.0	6.0	7.0	8.0	9.0	10.0	11.0	12.0	13.0	14.0	9.25	
C 性能	4.31mブーム	4.9 (1.0m~3.1m)	4.2	3.65 (4.06m)													
	7.19mブーム	4.9 (1.5m~3.1m)	4.2	3.7	3.3	3.1	2.9	2.2	1.8 (6.94m)								
	10.05mブーム	3.0 (2.5m~3.1m)	3.0	3.0	3.0	2.9	2.2	1.8	1.55	1.35	1.2 (9.8m)						
	12.91mブーム	3.0 (2.8m~3.1m)	3.0	3.0	3.0	2.8	2.65	2.2	1.8	1.5	1.3	1.1	0.95	0.7			
	ブーム傾斜角の使用範囲 (無負荷時) 1°~82°																

- 注記**
- 本表は、水平堅土上においてクレーンを水平に設置した状態で得た値で、つり具質量とフック質量(60kg)を含んだ値です。太線より左はクレーンの強度によって定められ、右はクレーンの安定度によって定められています。
 - 作業半径は、ブームのたわみを含んだ実際の値に基づいていますので必ず作業半径を基準にしてください。
 - 各ブーム長さを少しでも超えた時は、次のブーム長さで作業してください。
 - クレーン本体アウトリガ、リアアウトリガが最大張出以外は最小張出の性能で作業してください。
 - 前方領域で作業する時は、上表の25%以下で作業してください。(B性能の場合)
 - ZR605 ……10.16mを超えるブーム長さで作業するときは、必ずクレーン本体アウトリガとリアアウトリガを最大に張り出してください。
 - ZR605 ……13.04mブームとは、4段目ブーム側板の∟マークが3段目ブームより半分現れた状態です。
 - ZR604 ……10.05mブームとは、3段目ブーム側板の∟マークが2段目ブームより半分現れた状態です。
 - 定格総荷重表はクレーンを架装する車両によって異なります。
B性能…10トン車クラスでホイールベースが6,200mm以下の車
C性能…10トン車クラスでホイールベースが6,200mmを超える車

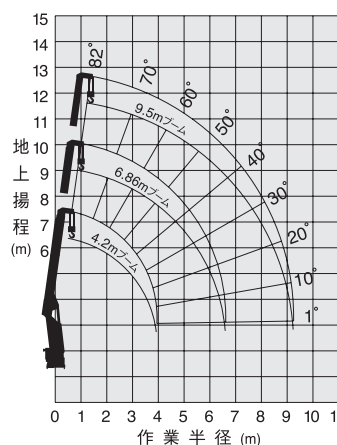
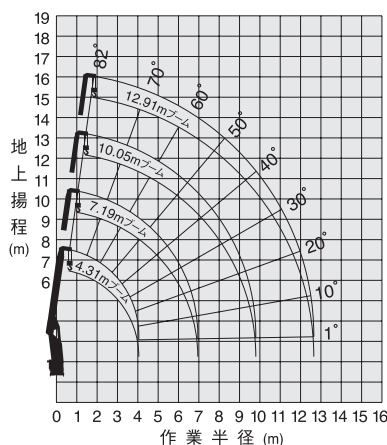
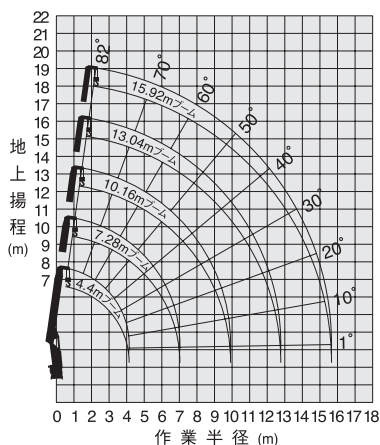
架装対象車：超大型トラック架装用(10t車級以上)

主要諸元	ZR605SL (H)	ZR604SL (H)	ZR603SL (H)
クレーン容量	4.9t×3.1m(4本掛)	4.9t×3.1m(4本掛)	4.9t×3.1m(4本掛)
最大作業半径	15.67m	12.66m	9.25m
最大地上揚程	約17.5m	約14.5m	約11.3m
ブーム長さ・形式	4.4m~15.92m 箱型5段全油圧伸縮式	4.31m~12.91m 箱型4段全油圧伸縮式	4.2m~9.5m 箱型3段全油圧伸縮式
ブーム伸ばし速度	11.52m/30s	8.6m/23s	5.3m/17s
旋回角度・速度	360° 連続2.5min ⁻¹ {2.5rpm}	360° 連続2.5min ⁻¹ {2.5rpm}	360° 連続2.5min ⁻¹ {2.5rpm}
ブーム上げ速度	1°~82°/13s ※1°~82°/26s	1°~82°/13s ※1°~82°/26s	1°~82°/13s ※1°~82°/26s
フック巻き速度	16m/min(4層、4本掛)	16m/min(4層、4本掛)	16m/min(4層、4本掛)
ワイヤロープ	径10mm×長さ95m 7×7+6×Fi(29) 指定種 普通・Z燃り 破断荷重73.5kN{7.5tf}	径10mm×長さ80m 7×7+6×Fi(29) 指定種 普通・Z燃り 破断荷重73.5kN{7.5tf}	径10mm×長さ63m 7×7+6×Fi(29) 指定種 普通・Z燃り 破断荷重73.5kN{7.5tf}
ブーム伸縮装置	複動油圧シリンダ直押式 3本 ワイヤロープ式伸縮装置 1基	複動油圧シリンダ直押式 2本 ワイヤロープ式伸縮装置 1基	複動油圧シリンダ直押式 2本 ワイヤロープ式伸縮装置 1基
巻上装置	油圧モータ駆動平衡車減速式、油圧式自動ブレーキ、ワイヤロープ押えローラ付		
ブーム起伏装置	複動油圧シリンダ直押式 1本		
旋回装置	油圧モータ駆動ウォーム・平衡車減速式(ボールベアリング支持)、旋回自動ロック付		
フック格納方式	フック・イン(ブーム先端フック格納)方式		
アウトリガ	複動油圧シリンダ直押式(油圧スライド式) 最大張出幅…3.7m、中間張出幅…3.0m、最小張出幅…2.27m、ジャッキストローク…1,400mm		
リアアウトリガ	複動油圧シリンダ直押式(油圧スライド、ジャッキ回転格納式) 最大張出幅…3.5m、最小張出幅…2.25m		
アクセル方式	オートアクセル(操作レバー連動アクセル機構)及び単独アクセル		
油圧ポンプ形式	ギヤタイプ		
作動油タンク容量	90L		
安全装置	過負荷防止装置AML(警報式)、角度計、巻過防止装置、P.T.O.電源確認ランプ、玉掛けロープはすれ止め、警報ブザー、油圧安全弁、油圧シリンダロック装置、水準器		
ラジコン装置	・「Rac」シリーズ標準装備(特定小電力型液晶ラジコン)		
制御装置	・「Rac」シリーズ…ラック・イン機能(縮・伏連動格納機能)、フック・アウト機能、ブーム高さ制限機能 ・「Z」シリーズ…フック・イン機能、ブーム高さ制限機能		

*印はラジコン仕様を示します。上記各速度は無負荷時、ポンプ吐出量85L/minの時の値です。クレーン容量は最大つり上げ荷重時の値です。

作業半径・揚程図 ZR605SL (H) ZR604SL (H) ZR603SL (H)

作業半径・揚程図は、ブームのたわみを含んでいません。



定格総荷重表 (t) ZR605SL (H) ZR604SL (H) ZR603SL (H)

		アウトリガ最大張出 (側方・後方)															
		作業半径 (m)															
B	ブーム	3.1	3.5	4.0	4.5	4.6	5.0	6.0	7.0	8.0	9.0	10.0	11.0	12.0	13.0	14.0	15.67
	性能	4.4 mブーム	4.9(1.0m~3.1m)	4.2	3.55(4.15m)												
7.28mブーム		4.9(1.5m~3.1m)	4.2	3.7	3.3	3.2	2.7	1.9	1.45(7.03m)								
10.16mブーム		3.0(2.5m~3.1m)	3.0	3.0	3.0	3.0	2.7	1.9	1.5	1.2	0.95	0.9(9.91m)					
13.04mブーム		3.0(2.8m~3.1m)	3.0	3.0	3.0	2.9	2.6	1.9	1.5	1.2	0.95	0.8	0.7	0.55	0.45(12.7m)		
15.92mブーム		2.6	2.6	2.6	2.6	2.6	2.6	1.9	1.5	1.2	0.95	0.8	0.7	0.55	0.45	0.4	0.3
		ブーム傾斜角の使用範囲 (無負荷時) 1°~82°															

		アウトリガ最大張出 (全周)															
		作業半径 (m)															
C	ブーム	3.1	3.5	4.0	4.5	4.6	5.0	6.0	7.0	8.0	9.0	10.0	11.0	12.0	13.0	14.0	15.67
	性能	4.4 mブーム	4.9(1.0m~3.1m)	4.2	3.55(4.15m)												
7.28mブーム		4.9(1.5m~3.1m)	4.2	3.7	3.3	3.2	2.9	2.1	1.6(7.03m)								
10.16mブーム		3.0(2.5m~3.1m)	3.0	3.0	3.0	3.0	2.7	1.9	1.5	1.2	0.95	0.9(9.91m)					
13.04mブーム		3.0(2.8m~3.1m)	3.0	3.0	3.0	2.9	2.6	1.9	1.5	1.2	0.95	0.8	0.7	0.55	0.45(12.7m)		
15.92mブーム		2.6	2.6	2.6	2.6	2.6	2.6	1.9	1.5	1.2	0.95	0.8	0.7	0.55	0.45	0.45	0.35
		ブーム傾斜角の使用範囲 (無負荷時) 1°~82°															

		アウトリガ最大張出 (側方・後方)															
		作業半径 (m)															
B	ブーム	3.1	3.5	4.0	4.5	4.8	5.0	6.0	7.0	8.0	9.0	10.0	11.0	12.66			
	性能	4.31mブーム	4.9(1.0m~3.1m)	4.2	3.65(4.06m)												
7.19mブーム		4.9(1.5m~3.1m)	4.2	3.7	3.3	3.1	2.8	2.1	1.65(6.94m)								
10.05mブーム		3.0(2.5m~3.1m)	3.0	3.0	3.0	3.0	2.8	2.1	1.65	1.35	1.15	1.0(9.8m)					
12.91mブーム		3.0(2.8m~3.1m)	3.0	3.0	3.0	3.0	2.8	2.1	1.65	1.35	1.15	0.95	0.85	0.6			
		ブーム傾斜角の使用範囲 (無負荷時) 1°~82°															

		アウトリガ最大張出 (全周)															
		作業半径 (m)															
C	ブーム	3.1	3.5	4.0	4.5	4.8	5.0	6.0	7.0	8.0	9.0	10.0	11.0	12.66			
	性能	4.31mブーム	4.9(1.0m~3.1m)	4.2	3.65(4.06m)												
7.19mブーム		4.9(1.5m~3.1m)	4.2	3.7	3.3	3.1	2.9	2.2	1.75(6.94m)								
10.05mブーム		3.0(2.5m~3.1m)	3.0	3.0	3.0	3.0	2.9	2.2	1.75	1.5	1.3	1.15(9.8m)					
12.91mブーム		3.0(2.8m~3.1m)	3.0	3.0	3.0	3.0	2.8	2.65	2.2	1.75	1.5	1.25	1.05	0.9	0.65		
		ブーム傾斜角の使用範囲 (無負荷時) 1°~82°															

注記

- 本表は、水平堅土上においてクレーンを水平に設置した状態で得た値で、つり具質量とフック質量(60kg)を含んだ値です。太線より左はクレーンの強度によって定められ、右はクレーンの安定度によって定められています。
- 作業半径は、ブームのたわみを含んだ実際の値に基づいていますので必ず作業半径を基準にしてください。
- 各ブーム長さを少しでも超えた時は、次のブーム長さで作業してください。
- クレーン本体アウトリガ、リアアウトリガが最大張出以外は最小張出の性能で作業してください。
- 前方領域で作業する時は、上表の25%以下で作業してください。(B性能の場合)
- ZR605SL …… 10.16mを超えるブーム長さで作業するときは、必ずクレーン本体アウトリガとリアアウトリガを最大に張り出してください。
- ZR605SL …… 13.04mブームとは、4段目ブーム側板の∟マークが3段目ブームより半分現れた状態です。
- ZR604SL …… 10.05mブームとは、3段目ブーム側板の∟マークが2段目ブームより半分現れた状態です。
- 定格総荷重表はクレーンを架装する車両によって異なります。
B性能…10トン車クラスでホイールベースが6,200mm以下の車
C性能…10トン車クラスでホイールベースが6,200mmを超える車

ZR603SL (H)

		アウトリガ最大張出 (側方・後方)																
		作業半径 (m)																
B	ブーム	3.1	3.5	4.0	4.5	4.8	5.0	6.0	7.0	8.0	9.25							
	性能	4.2 mブーム	4.9(1.0m~3.1m)	4.2	3.75(3.95m)													
6.86mブーム		4.9(1.5m~3.1m)	4.2	3.7	3.3	3.1	2.9	2.15	1.85(6.6m)									
9.5 mブーム		3.0(2.5m~3.1m)	3.0	3.0	3.0	3.0	2.9	2.15	1.7	1.4	1.15							
		ブーム傾斜角の使用範囲 (無負荷時) 1°~82°																

		アウトリガ最大張出 (全周)																
		作業半径 (m)																
C	ブーム	3.1	3.5	4.0	4.5	4.8	5.0	6.0	7.0	8.0	9.25							
	性能	4.2 mブーム	4.9(1.0m~3.1m)	4.2	3.75(3.95m)													
6.86mブーム		4.9(1.5m~3.1m)	4.2	3.7	3.3	3.1	2.9	2.25	2.0(6.6m)									
9.5 mブーム		3.0(2.5m~3.1m)	3.0	3.0	3.0	3.0	2.9	2.25	1.85	1.5	1.25							
		ブーム傾斜角の使用範囲 (無負荷時) 1°~82°																

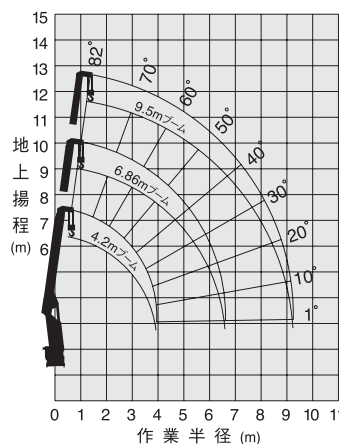
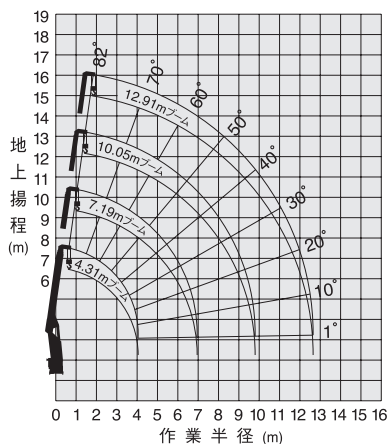
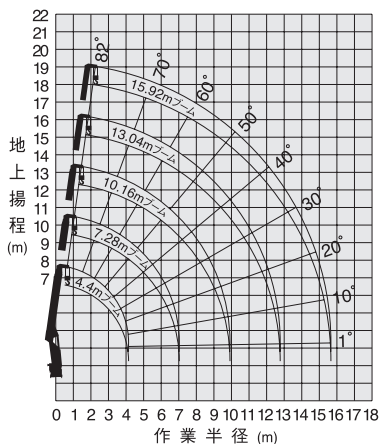
架装対象車：超大型トラック架装用(10t車級以上)

主要諸元	ZR585 (H)	ZR584 (H)	ZR583 (H)
空車時最大クレーン容量	2.95t×5.0m(4本掛)	2.95t×5.0m(4本掛)	2.95t×5.0m(4本掛)
最大作業半径	15.67m	12.66m	9.25m
最大地上揚程	約17.5m	約14.5m	約11.3m
ブーム長さ・形式	4.4m~15.92m 箱型5段全油圧伸縮式	4.31m~12.91m 箱型4段全油圧伸縮式	4.2m~9.5m 箱型3段全油圧伸縮式
ブーム伸ばし速度	11.52m/30s	8.6m/24.5s	5.3m/17.5s
旋回角度・速度	360° 連続2.5min-1(2.5rpm)	360° 連続2.5min-1(2.5rpm)	360° 連続2.5min-1(2.5rpm)
ブーム上げ速度	1°~82°/13s	1°~82°/13s	1°~82°/13s
フック巻上げ速度	18.7m/min (4層、4本掛)	18.7m/min (4層、4本掛)	18.7m/min (4層、4本掛)
ワイヤロープ	径10mm×長さ95m 7×7+6×Fi(29) 指定種 普通・Z撚り 破断荷重73.5kN(7.5tf)	径10mm×長さ80m 7×7+6×Fi(29) 指定種 普通・Z撚り 破断荷重73.5kN(7.5tf)	径10mm×長さ63m 7×7+6×Fi(29) 指定種 普通・Z撚り 破断荷重73.5kN(7.5tf)
ブーム伸縮装置	複動油圧シリンダ直押し 3本 ワイヤロープ式伸縮装置 1基	複動油圧シリンダ直押し 2本 ワイヤロープ式伸縮装置 1基	複動油圧シリンダ直押し 2本
巻上装置	油圧モータ駆動平歯車減速式、油圧式自動ブレーキ、ワイヤロープ押えローラ付		
ブーム起伏装置	複動油圧シリンダ押し式 1本		
旋回装置	油圧モータ駆動ウォーム・平歯車減速式(ボールベアリング支持)、旋回自動ロック付		
フック格納方式	フック・イン(ブーム先端フック格納)方式		
アウトリガ	複動油圧シリンダ直押し(油圧スライド式)最大張出幅…3.9m、中間張出幅…3.1m、最小張出幅…2.25m		
リヤアウトリガ	複動油圧シリンダ直押し(ジャッキ回転格納式)最大張出幅…3.4m、最小張出幅…2.2m		
アクセル方式	オートアクセル(操作レバー連動アクセル機構)及び単独アクセル		
油圧ポンプ形式	ギヤタイプ		
作動油タンク容量	90L		
安全装置	荷重計、荷重指示計、巻過防止装置、P.T.O.電源確認ランプ、 玉掛けロープはすれ止め、警報ブザー、油圧安全弁、油圧シリンダロック装置、水準器		
ラジコン装置	・[Rac] シリーズ標準装備(特定小電力型ラジコン)		
制御装置	・[Rac] シリーズ…ラック・イン機能(縮・伏運動格納機能)、フック・アウト機能、過負荷制限機能・ブーム高さ制限機能…アイス仕様のみの ・[Z] シリーズ…フック・イン機能		

上記各速度は無負荷時、ポンプ吐出量80L/minの時の値です。空車時最大クレーン容量は最大つり上げ荷重時の値です。

作業半径・揚程図 ZR585 (H) ZR584 (H) ZR583 (H)

作業半径・揚程図は、ブームのたわみを含んでいません。



空車時定格総荷重表 (t) ZR585 (H) ZR584 (H) ZR583 (H)

性能	B 性能 (側方、後方領域)										
	作業半径 (m)	2.85以下	3.1	3.5	4.0	4.5	4.9	6.0	7.03		
B	4.4m/7.28mブーム	2.95	2.95	2.95	2.95	2.95	2.95	2.0	1.55		
	10.16mブーム	2.95	2.95	2.95	2.95	2.7	2.0	1.6	1.25	1.0	0.85
	13.04mブーム	2.95	2.6	2.0	1.6	1.25	1.0	0.85	0.75	0.6	0.5
	15.92mブーム	5.0以下	6.0	7.0	8.0	9.0	10.0	11.0	12.0	13.0	14.0
C	4.4m/7.28mブーム	2.95	2.95	2.95	2.95	2.95	2.95	2.2	1.7		
	10.16mブーム	2.95	2.95	2.95	2.95	2.7	2.2	1.75	1.35	1.1	0.95
	13.04mブーム	2.95	2.6	2.0	1.7	1.35	1.1	0.95	0.85	0.7	0.6
	15.92mブーム	5.0以下	6.0	7.0	8.0	9.0	10.0	11.0	12.0	13.0	14.0

性能	B 性能 (側方、後方領域)										
	作業半径 (m)	2.85以下	3.1	3.5	4.0	4.5	5.0	6.0	7.0	8.0	9.0
B	4.31m/7.19mブーム	2.95	2.95	2.95	2.95	2.95	2.95	2.2	1.7		
	10.05mブーム	2.95	2.95	2.95	2.95	2.2	1.7	1.45	1.2	1.05	
	12.91mブーム	2.95	2.95	2.95	2.65	2.2	1.7	1.45	1.2	1.0	0.9
	12.91mブーム	2.85以下	3.5	4.5	5.0	6.0	7.0	8.0	9.0	10.0	11.0
C	4.31m/7.19mブーム	2.95	2.95	2.95	2.95	2.95	2.95	2.2	1.8		
	10.05mブーム	2.95	2.95	2.95	2.95	2.2	1.8	1.55	1.35	1.2	
	12.91mブーム	2.95	2.95	2.95	2.65	2.2	1.8	1.5	1.3	1.1	0.95
	12.91mブーム	2.85以下	3.5	4.5	5.0	6.0	7.0	8.0	9.0	10.0	11.0

性能	B 性能 (側方、後方領域)										
	作業半径 (m)	2.85以下	3.1	3.5	4.0	4.5	5.0	6.0	7.0	8.0	9.0
B	4.2m/6.86mブーム	2.95	2.95	2.95	2.95	2.95	2.95	2.2	1.8		
	9.5mブーム	2.95	2.95	2.95	2.95	2.95	2.95	2.15	1.8		
	9.5mブーム	2.85以下	3.1	3.5	4.0	4.5	5.0	6.0	7.0	8.0	9.25
	9.5mブーム	2.95	2.95	2.95	2.95	2.95	2.95	2.15	1.7	1.4	1.2
C	4.2m/6.86mブーム	2.95	2.95	2.95	2.95	2.95	2.95	2.25	2.0		
	9.5mブーム	2.95	2.95	2.95	2.95	2.95	2.95	2.25	2.0		
	9.5mブーム	2.85以下	3.1	3.5	4.0	4.5	5.0	6.0	7.0	8.0	9.25
	9.5mブーム	2.95	2.95	2.95	2.95	2.95	2.95	2.25	1.85	1.55	1.3

- 注記**
- 本表は、水平堅土上においてクレーンを水平に設置した状態で、つり具質量とフック質量(50kg)を含んだ値です。クレーンの強度および車両の安定度に基づいています。
 - 作業半径は、ブームのたわみを含んだ実際の値に基づいていますので必ず作業半径を基準にしてください。
 - 各ブーム長さを少しでも超えた時は、次のブーム長さで作業してください。
 - クレーン本体アウトリガ、リヤアウトリガが最大張出以外は最小張出の性能で作業してください。
 - 前方領域で作業する時は、上表の25%以下で作業してください。(B性能の場合)
 - ZR585 … 10.16mを超えるブーム長さで作業するときは、必ずクレーン本体アウトリガとリヤアウトリガを最大に張り出してください。
 - ZR585 … 13.04mブームとは、4段目ブーム側板の∟マークが3段目ブームより半分現れた状態です。
 - ZR584 … 10.05mブームとは、3段目ブーム側板の∟マークが2段目ブームより半分現れた状態です。

・ 定格総荷重表はクレーンを架装する車両によって異なります。
 B性能…10t車クラスでリヤアウトリガを装備し、ホイールベースが6,200mm以下の車
 C性能…10t車クラスでリヤアウトリガを装備し、ホイールベースが6,200mmを超える車

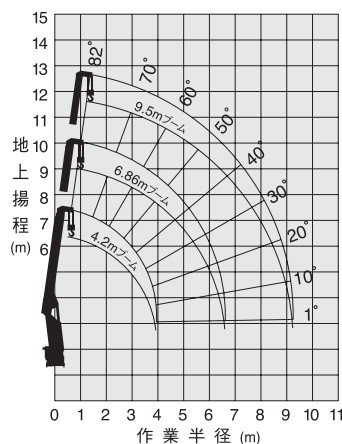
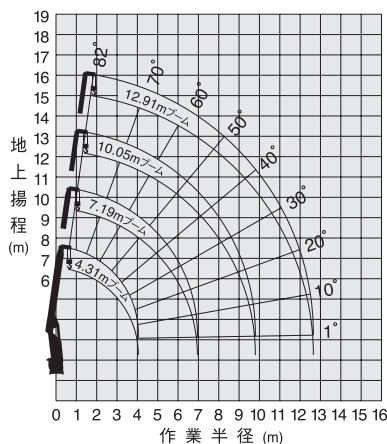
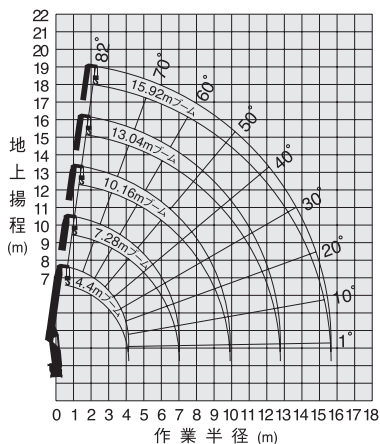
架装対象車：超大型トラック架装用(10t車級以上)

主要諸元	ZR585SL (H)	ZR584SL (H)	ZR583SL (H)
空車時最大クレーン容量	2.95t×5.0m(4本掛)	2.95t×5.0m(4本掛)	2.95t×5.0m(4本掛)
最大作業半径	15.67m	12.66m	9.25m
最大地上揚程	約17.5m	約14.5m	約11.3m
ブーム長さ・形式	4.4m~15.92m 箱型5段全油圧伸縮式	4.31m~12.91m 箱型4段全油圧伸縮式	4.2m~9.5m 箱型3段全油圧伸縮式
ブーム伸ばし速度	11.52m/30s	8.6m/24.5s	5.3m/17.5s
旋回角度・速度	360°連続2.5min ⁻¹ {2.5rpm}	360°連続2.5min ⁻¹ {2.5rpm}	360°連続2.5min ⁻¹ {2.5rpm}
ブーム上げ速度	1°~82°/13s	1°~82°/13s	1°~82°/13s
フック巻上げ速度	18.7m/min (4層、4本掛)	18.7m/min (4層、4本掛)	18.7m/min (4層、4本掛)
ワイヤロープ	径10mm×長さ95m 7×7+6×Fi(29) 指定種 普通・Z燃り 破断荷重73.5kN{7.5tf}	径10mm×長さ80m 7×7+6×Fi(29) 指定種 普通・Z燃り 破断荷重73.5kN{7.5tf}	径10mm×長さ63m 7×7+6×Fi(29) 指定種 普通・Z燃り 破断荷重73.5kN{7.5tf}
ブーム伸縮装置	複動油圧シリンダ直押し 3本 ワイヤロープ式伸縮装置 1基	複動油圧シリンダ直押し 2本 ワイヤロープ式伸縮装置 1基	複動油圧シリンダ直押し 2本
巻上装置	油圧モータ駆動平歯車減速式、油圧式自動ブレーキ、ワイヤロープ押えローラ付		
ブーム起伏装置	複動油圧シリンダ押し式 1本		
旋回装置	油圧モータ駆動ウォーム・平歯車減速式(ボールベアリング支持)、旋回自動ロック付		
フック格納方式	フック・イン(ブーム先端フック格納)方式		
アウトリガ	複動油圧シリンダ直押し(油圧スライド式)最大張出幅…3.7m、中間張出幅…3.0m、最小張出幅…2.7m、ジャッキストローク1,400mm		
リヤアウトリガ	複動油圧シリンダ直押し(ジャッキ回転格納式)最大張出幅…3.4m、最小張出幅…2.2m		
アクセル方式	オートアクセル(操作レバー連動アクセル機構)及び単独アクセル		
油圧ポンプ形式	ギヤタイプ		
作動油タンク容量	90L		
安全装置	荷重計、荷重指示計、巻過防止装置、P.T.O.電源確認ランプ、玉掛けロープはすれ止め、警報ブザー、油圧安全弁、油圧シリンダロック装置、水準器		
ラジコン装置	・[Rac] シリーズ標準装備(特定小電力型ラジコン)		
制御装置	・[Rac] シリーズ…ラック・イン機能(縮・伏運動格納機能)、フック・アウト機能、過負荷制限機能・ブーム高さ制限機能…アイズ仕様のみ ・[Z] シリーズ…フック・イン機能		

上記各速度は無負荷時、ポンプ吐出量80L/minの時の値です。空車時最大クレーン容量は最大つり上げ荷重時の値です。

作業半径・揚程図 ZR585SL (H) ZR584SL (H) ZR583SL (H)

作業半径・揚程図は、ブームのたわみを含んでいません。



空車時定格総荷重表 (t) ZR585SL (H) ZR584SL (H) ZR583SL (H)

性能	ZR585SL (H)										
	ブーム	作業半径 (m)	2.85 _{以下}	3.1	3.5	4.0	4.5	4.8	5.0	6.0	7.03
B性能	4.4m/7.28mブーム (側方、後方領域)	2.95	2.95	2.95	2.95	2.95	2.95	2.95	1.9	1.45	
	10.16mブーム (側方、後方領域)	2.95	2.95	2.95	2.95	2.95	2.7	1.9	1.5	1.2	0.95, 0.8
	13.04mブーム (側方、後方領域)	2.95	2.6	1.9	1.5	1.2	0.95	0.8	0.7	0.55	0.45
	15.92mブーム (側方、後方領域)	2.6	1.9	1.5	1.2	0.95	0.8	0.7	0.55	0.45	0.3
C性能	4.4m/7.28mブーム (全周)	2.95	2.95	2.95	2.95	2.95	2.95	2.95	2.1	1.6	
	10.16mブーム (全周)	2.95	2.95	2.95	2.95	2.95	2.7	2.1	1.65	1.25	1.05, 0.9
	13.04mブーム (全周)	2.95	2.6	2.0	1.65	1.25	1.05	0.9	0.75	0.65	0.55
	15.92mブーム (全周)	2.6	2.0	1.65	1.25	1.05	0.9	0.75	0.65	0.55	0.45

性能	ZR584SL (H)										
	ブーム	作業半径 (m)	2.85 _{以下}	3.1	3.5	4.0	4.5	4.8	5.0	6.0	6.94
B性能	4.31m/7.19mブーム (側方、後方領域)	2.95	2.95	2.95	2.95	2.95	2.95	2.95	2.8	2.1	1.65
	10.05mブーム (側方、後方領域)	2.95	2.95	2.95	2.95	2.1	1.65	1.35	1.15	1.0	
	12.91mブーム (側方、後方領域)	2.95	2.95	2.95	2.65	2.1	1.65	1.35	1.15	0.95	0.85, 0.6
	4.31m/7.19mブーム (全周)	2.95	2.95	2.95	2.95	2.95	2.95	2.95	2.2	1.75	
C性能	10.05mブーム (全周)	2.95	2.95	2.95	2.95	2.2	1.75	1.5	1.3	1.15	
	12.91mブーム (全周)	2.95	2.95	2.95	2.65	2.2	1.75	1.5	1.25	1.05	0.9, 0.65

性能	ZR583SL (H)										
	ブーム	作業半径 (m)	2.85 _{以下}	3.1	3.5	4.0	4.5	5.0	6.0	6.61	
B性能	4.2m/6.86mブーム (側方、後方領域)	2.95	2.95	2.95	2.95	2.95	2.95	2.95	2.15	1.85	
	9.5mブーム (側方、後方領域)	2.95	2.95	2.95	2.95	2.95	2.95	2.25	1.7	1.4	
C性能	4.2m/6.86mブーム (全周)	2.95	2.95	2.95	2.95	2.95	2.95	2.95	2.25	2.0	
	9.5mブーム (全周)	2.95	2.95	2.95	2.95	2.95	2.95	2.25	1.85	1.5, 1.25	

- 注記**
- 本表は、水平堅土上においてクレーンを水平に設置した状態で、つり具質量とフック質量(50kg)を含んだ値です。クレーンの強度および安定度に基づいています。
 - 作業半径は、ブームのたわみを含んだ実際の値に基づいていますので必ず作業半径を基準にしてください。
 - 各ブーム長さを少しでも超えた時は、次のブーム長さで作業してください。
 - クレーン本体アウトリガ、リヤアウトリガが最大張出以外は最小張出の性能で作業してください。
 - 前方領域で作業する時は、上表の25%以下で作業してください。(B性能の場合)
 - ZR585SL … 10.16mを超えるブーム長さで作業するときは、必ずクレーン本体アウトリガとリヤアウトリガを最大に張り出してください。
 - ZR585SL … 13.04mブームとは、4段目ブーム側板の∟マークが3段目ブームより半分現れた状態です。
 - ZR584SL … 10.05mブームとは、3段目ブーム側板の∟マークが2段目ブームより半分現れた状態です。

・ 定格総荷重表はクレーンを架装する車両によって異なります。
 B性能…10t車クラスでリヤアウトリガを装備し、ホイールベースが6,200mm以下の車
 C性能…10t車クラスでリヤアウトリガを装備し、ホイールベースが6,200mmを超える車

