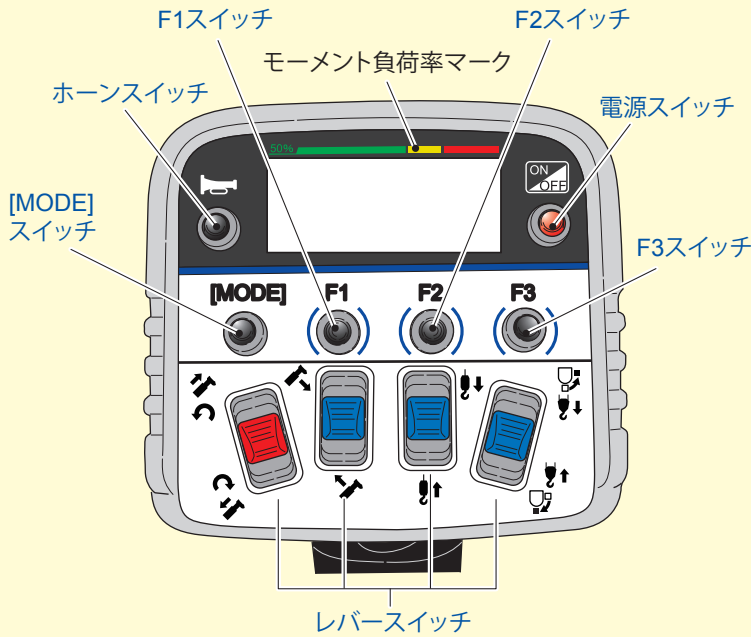


# セットアップラジコンの取り扱いについて

## 1 各部の名称

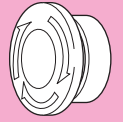


MFDでラジコンモードにするとセットアップラジコンで以下のクレーン準備操作ができます。

- ・敷板の設置／格納
- ・アウトリガ張出／格納
- ・ジブの装着／格納

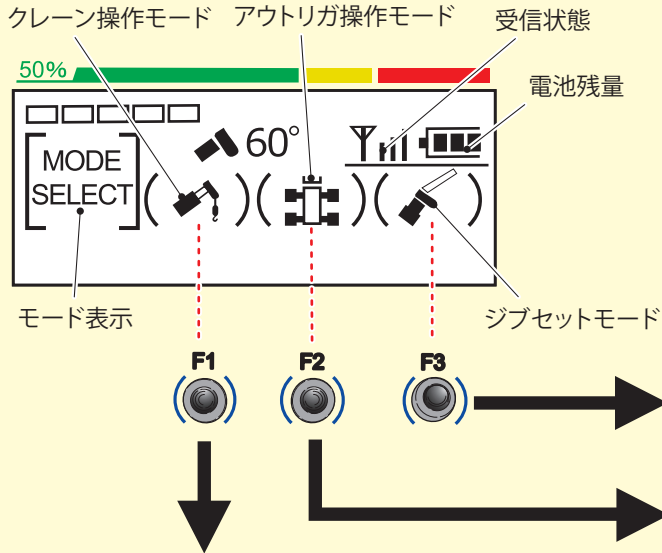
### ⚠ 危険

- ・本機のラジコン装置はカーゴクレーンのラジコン装置とはスイッチの機能や操作方向が異なります。本機のラジコン操作を確認し、習熟したうえで操作してください。思わぬクレーンの作動で重大な事故になる恐れがあります。
- ・ラジコンの電源を「OFF」にしても、クレーンの動作が停止しないときは、ラジコン用ストップスイッチを押して機械の作動を停止してください。その後、タダノ指定サービス工場に連絡してください。



## 2 モードを選択する

[MODE]スイッチを押してから各モードを選択します。

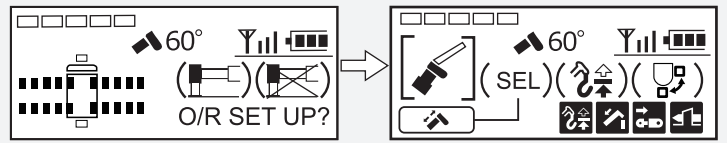


### 🔧 ジブセットモード (F3)

#### ⚠ 警告

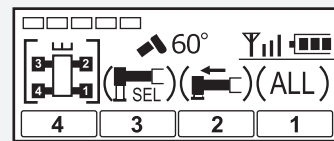
ジブセットモードでは、フックが巻過状態になっても自動停止しません。巻過状態のままフックを巻き上げるとフックが外れて落下し、重大事故を起こします。

ジブの装着／格納操作に使用します。



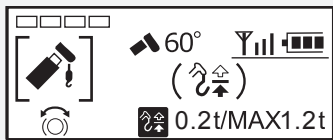
### 🏗️ アウトリガ操作モード (F2)

アウトリガ張出／格納操作に使用します。



### 🏗️ クレーン操作モード (F1)

敷板の設置／格納操作に使用します。



☞ [MODE]スイッチを1秒以上長押しすると設定画面になり、「アクセル連動機能」「バックライト機能」の設定ができます。詳しくは取扱説明書をご覧ください。

機械を使用する前にお読みください。詳しくは取扱説明書をご覧ください。

### 3 各モードでの画面と操作について

各アイコンは特定の条件により表示されます。

**クレーン操作モード (F1)**

モーメント負荷率 50%  
ブーム起伏角度 60°  
巻過防止機能解除  
旋回ブレーキ  
巻過防止機能解除  
実荷重 0.2t/MAX1.2t  
定格総荷重

モードセレクト  
左旋回  
右旋回  
ブーム起伏下げ  
ブーム起伏上げ  
補巻ウインチ巻き下げ  
補巻ウインチ巻き上げ  
主巻ウインチ巻き下げ  
主巻ウインチ巻き上げ

☞ 定格総荷重は機種により異なります。

**アウトリガ操作モード (F2)**

スライド張出 (F2)  
スライド格納 (F1)  
ジャッキ張出 (F2)  
ジャッキ格納 (F2)  
アウトリガ番号 50%  
左後 左前 右前 右後

モードセレクト  
スライド/ジャッキ切替  
張出/格納切替  
アウトリガ全操作スイッチ  
左後(4) 左前(3) 右前(2) 右後(1)  
アウトリガ操作

☞ レバースイッチはどちらに操作しても同じ動作となります。

**ジブセットモード (F3)**

アウトリガ状態シンボル  
アウトリガ状態一致  
アウトリガ状態不一致  
O/R SET UP?  
MODE F1 F2 F3  
2 モード選択画面へ戻る

操作切替  
ジブ縮小操作  
ブーム伸縮操作  
ジブチルト操作  
ジブサイドアップ/ダウン  
主巻ウインチ  
ジブロック  
ジブチルトシリンダ全縮小  
巻過防止機能解除  
ブーム縮小可能  
ジブ振出/引込可能

モードセレクト  
操作切替  
巻過防止機能解除  
ジブサイドアップ/ダウン主巻ウインチ操作切替  
ジブサイドアップ/主巻ウインチ巻き下げ  
ブーム伸長/ジブチルト下げ  
ブーム起伏下げ  
補巻ウインチ巻き下げ  
ブーム縮小/ジブチルト上げ/ジブ縮小  
ブーム起伏上げ  
補巻ウインチ巻き上げ  
ジブサイドダウン/主巻ウインチ巻き上げ

☞ フルオートジブ以外の仕様では、ジブ縮小操作はできません。

機械を使用する前にお読みください。詳しくは取扱説明書をご覧ください。