

<エコすけ>って、なあに？

エコすけの体は、
 エコを目指す、矢印のかたち。
 エコすけは、エコの「おたすけ」マン。
 きっとタダノ製品を「介」して、
 エコを実現するんだね。



株式会社 タダノ

北海道支店 〒003-0026 北海道札幌市白石区本通21丁目南1番40号 011-861-9030
 旭川営業所 〒070-0034 北海道旭川市4条通8丁目1703番地59(旭川四条ビル4階) 0166-25-2817
 帯広営業所 〒080-0010 北海道帯広市大通南12丁目20番地(あおば十勝ビル3階) 0155-28-6200
 函館営業所 〒041-0806 北海道函館市美原3丁目16番25号(旧本ハウスホールディングビル6階) 0138-47-5122
 東北支店 〒984-0002 宮城県仙台市若林区卸町東4丁目2番21号 022-288-5550
 青森営業所 〒030-0861 青森県青森市長島2丁目10番4号(ヤマウビル) 017-777-4231
 北東北営業所 〒020-0864 岩手県盛岡市西仙北1丁目35番46号 019-635-0611
 郡山営業所 〒963-8025 福島県郡山市桑野2丁目2番16号(藤尾ビル3階) 024-932-3513
 北陸支店 〒930-0177 富山県富山市西二俣344番地 076-436-1555
 新潟営業所 〒950-1125 新潟県新潟市西区流通3丁目1番5 025-268-0770
 金沢営業所 〒921-8011 石川県金沢市入江2丁目54番地(中村ビル2階) 076-292-2326
 関東支店 〒362-0046 埼玉県上尾市大字寺丁目464番地5号 048-780-7711
 水戸営業所 〒310-0853 茨城県水戸市平須町158番地268 029-244-3051
 群馬営業所 〒379-2154 群馬県前橋市天川大島町3丁目52番4号 027-261-7211
 東京支店 〒130-0014 東京都墨田区亀沢2丁目4番12号 03-3621-7790
 千葉営業所 〒285-0802 千葉県佐倉市大作1丁目8番4号(佐倉第三工業団地内) 043-498-3520
 横浜営業所 〒224-0053 神奈川県横浜市都筑区池辺町4843番地1 045-936-2811
 中部支店 〒491-0824 愛知県一宮市丹陽町九日市場字下田122 0586-76-1181
 静岡営業所 〒422-8008 静岡県静岡市駿河区栗原6番25号(静鉄栗原ビル3階) 054-261-1161
 松本営業所 〒390-0852 長野県松本市大字島立399番地1(滴水ビル703号) 0263-40-0360
 関西支店 〒590-0906 大阪府堺市堺区三宝町7丁目352番地2 072-221-2727
 京都営業所 〒601-8328 京都府京都市南区吉祥院九条町23番地1(NKDビル3階) 075-681-0421
 神戸営業所 〒673-0898 兵庫県明石市樽屋町8番34号(甲南アセット明石第二ビル503号) 078-918-3111
 四国支店 〒761-0185 香川県高松市新田町甲34番地 087-839-5777
 松山営業所 〒791-1113 愛媛県松山市森松町886番地4 089-956-8800
 中国支店 〒731-4311 広島県安芸郡坂町北新地1丁目4番96号 082-884-0255
 岡山営業所 〒700-0941 岡山県岡山市北区青江1丁目7番33号(青江土地倉庫ビル3階) 086-223-9258
 松江営業所 〒690-0061 島根県松江市白濁本町13-4(三井生命松江ビル5階) 0852-20-7393
 徳山営業所 〒745-0007 山口県周南市岐南町8番31号(福谷ビル2階) 0834-31-1715
 九州支店 〒816-0912 福岡県大野城市御笠川3丁目2番14号 092-503-7821
 大分営業所 〒870-0913 大分県大分市松原町3丁目1番11号(大分鐵鋼ビル5階) 097-551-8567
 南九州営業所 〒899-5231 鹿児島県姶良市加治木町反土1442番地8(インターフロントビル1階) 0995-63-9720
 沖縄営業所 〒901-2122 沖縄県浦添市勢理客2丁目18番5(GKビル101号) 098-877-7077

本社 〒761-0185 香川県高松市新田町甲34番地 087-839-5555
 東京事務所 〒130-0014 東京都墨田区亀沢2丁目4番12号(两国ビル) 03-3621-7777

タダノホームページアドレス
<http://www.tadano.co.jp>



◆運転される方に必要な資格

高所作業車の運転	
作業床の高さが 10m以上	技能講習

タダノでは下記2か所の登録教習機関で高所作業車(小型移動式クレーン)運転技能講習を行っていますので、お問い合わせください。

株式会社 タダノ教習センター

- 東京教習所
〒136-0082 東京都江東区新木場二丁目7番1号
03-3522-1717
- 高松教習所
〒761-0185 香川県高松市新田町甲34
087-839-5513

※お届け致します製品は、改良などのためにこのカタログと相違する場合がありますので、ご了承ください。
 ※使用にあたっては、取扱説明書の内容をよく読んで正しくご使用ください。



SKY BOY

AT-121TG(F) 5t未満仕様

AT-121TG(F)

AT-121TG(R)



12mクラスは、用途に応じて選べる3タイプのラインアップ。
さらに「HELLO-NET」を標準装備し、アフターサービスもサポートします。



UNDER 5

AT-121TG(F) 5t未満仕様

- 最大地上高 11.9m
- 最大作業半径 9.9m
- 積載荷重 200kgまたは2名
- 車両全長 5.07m
- 車両全幅 1.88m
- 車両全高 3.16m
- 車両総重量 5t未満

※車両寸法は架装車により異なります。

5t 限定対応

AT-121TG(F)

- 最大地上高 11.9m
- 最大作業半径 9.9m
- 積載荷重 200kgまたは2名
- 車両全長 4.47m
- 車両全幅 1.695m
- 車両全高 3.05m
- 車両総重量 6t未満

※車両寸法は架装車により異なります。

AT-121TG(R)

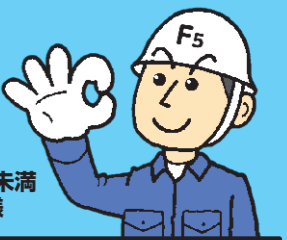
- 最大地上高 12.1m
- 最大作業半径 9.9m
- 積載荷重 200kgまたは2名
- 車両全長 5.06m
- 車両全幅 1.695m
- 車両全高 2.79m
- 車両総重量 7t未満

※車両寸法は架装車により異なります。

準中型免許対応車

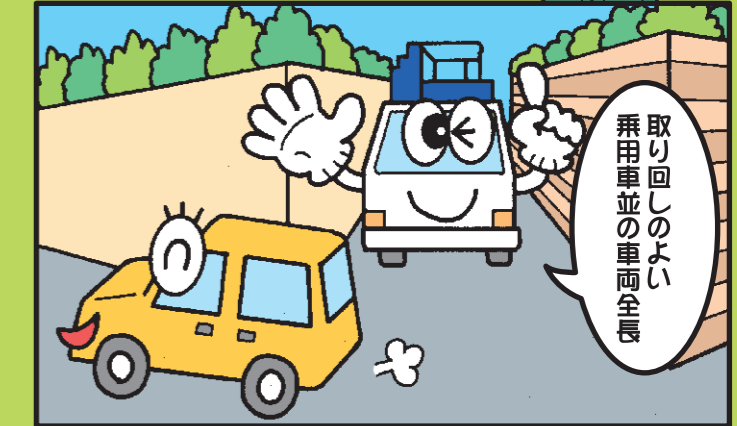
運用コストを考えるなら
前方格納5t未満仕様の

AT-121TG(F) 5t未満仕様



機動力ならやっぱり
前方格納タイプの

AT-121TG(F)



作業性ならだんぜん
後方格納タイプの

AT-121TG(R)



※写真はすべて荷台仕様(オプション)です。

AT-121TG(F) 5t未満仕様

UNDER 5

作業範囲はそのままに
運用コスト低減。



前方格納タイプの 軽量型5t未満仕様!

準中型免許(5t限定)対応の軽量モデルで、車両重量税や走行燃費も低減されるなど、運用コスト面でもメリットの高い、前方格納タイプの5t未満仕様です。また作業範囲はそのままに、同クラスの従来機から車両総重量で約2tの軽量化を実現。軽量化がもたらす軽やかな走行性能は特筆ものです。

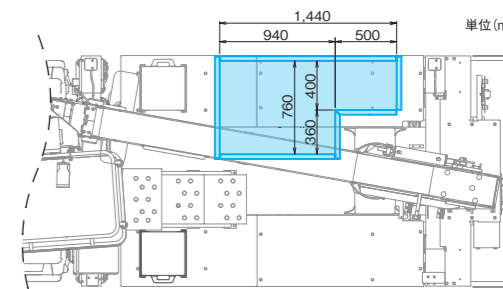
※AT限定対応車両もあります。



準中型免許(5t限定)に対応した 軽量型モデル!



荷台付仕様(オプション)



前方格納タイプでも荷物の大型化に対応できるよう、収納スペースを拡大。長尺物も積載可能になりました。

AT-121TG(F)

前方格納タイプ最小の 全長・全幅・全高になり さらにコンパクトに!

3t車から2t車へとますますコンパクトにモデルチェンジ。全長4.47mと乗用車並みのサイズは、駐車・車庫スペースも気になりません。また車両後方で余裕の作業領域が、作業効率を高めます。併せて荷物の大型化に対応できるよう、積載スペースを拡大。長尺物も積載可能になりました。(荷台付仕様:オプション)

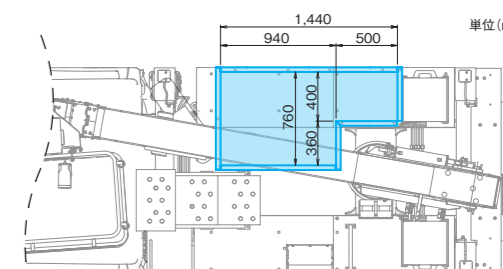
車両後方で差が出る
広い作業領域。



全長・全幅・全高がコンパクト、 乗用車並の走行スタイル!



荷台付仕様(オプション)



※最大積載量150~200kg(架装車により異なります)

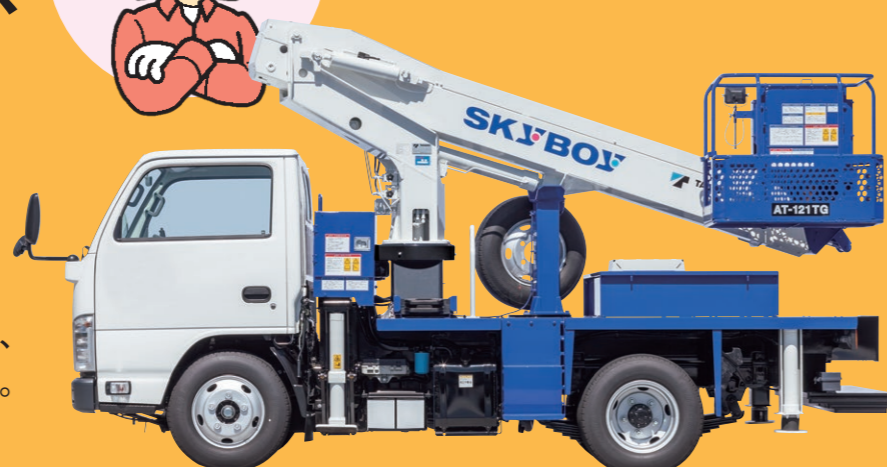
AT-121TG(R)

クラス最小の全高・全幅、 後方格納タイプが さらにコンパクトに!

3t車から2t車架装へとますますコンパクトにモデルチェンジ。全高2.79mと、高さ制限のある場所でも安心です。高さ制限やブーム旋回が困難な場合でも、バスケットがそのままストレートに目標へ。安全に効率良く作業できます。



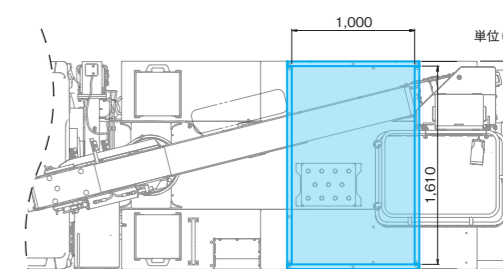
狭い現場ほど
後方格納の実力に納得。



全高・全幅がコンパクト、 高さ制限も楽々クリア!



荷台付仕様(オプション)



※最大積載量150~200kg(架装車により異なります)

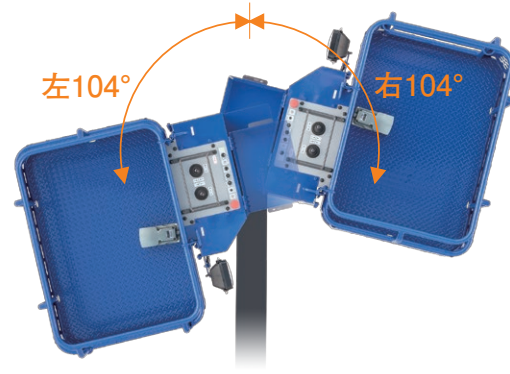
共通装備

コンパクトなブーム

軽量・コンパクトなブームでフルブーム全周同一性能を実現。近接作業も容易になりました。

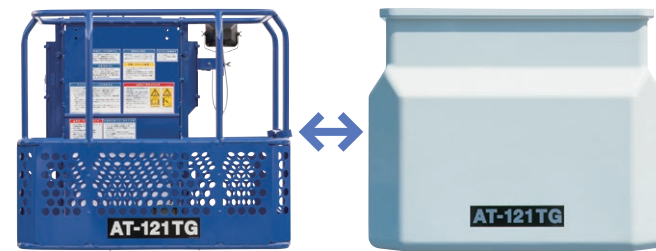
バスケット・スイング

スムーズに最適な作業ポイントへアプローチできます。



FRP製バケットもご用意

用途に合わせてお選びください。



ブーム自動格納装置

ブームがどの位置にあっても、スムーズに自動格納されます。



ジャッキ自動張出・格納装置

スイッチひとつでジャッキの順次張出・格納が操作できます。



ジャッキ自動張出 一時停止機能

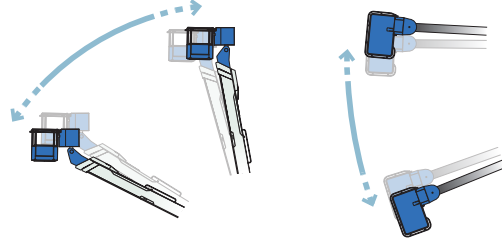
自動張出操作をすると、地面から約10cmの位置で一時停止します。ここで敷板の位置を確認し調整後、再度自動張出操作をするとフロント、リヤの順で伸長します。

AT-121TG(F)5t未満仕様は標準装備。AT-121TG(F)/(R)はオプション。



緩起動・緩停止制御装置

旋回や起伏操作の緩起動・緩停止機能が向上。急操作や急停止した場合でも、従来機に比べてブームの揺れが抑えられ安全です。



ジャッキ保護カバー(オプション)

旋回モータ保護カバー(オプション)

高い安全性で作業をサポート

- 起伏・旋回速度制御機能
- ストロークエンドクッション機能
- 下部優先スイッチ
- 排ガス浄化外部警報装置(オプション)

アイドリング・ストップ機能とアクセル無段階制御を標準装備 業界初

アイドリング・ストップ機能は、操作に応じてエンジンが自動停止、スムーズに再始動。CO₂排出や燃料消費削減、アイドリング騒音の低減を実現します。またバッテリー上がり回避のために、車両バッテリーの電圧監視機能(バッテリーモニタ)を装備しました。さらにアクセル無段階制御とし、ムダなエンジン回転の上昇を抑えて、作業時の燃料消費も改善しています。

CO₂排出量
燃料消費
約20%
DOWN



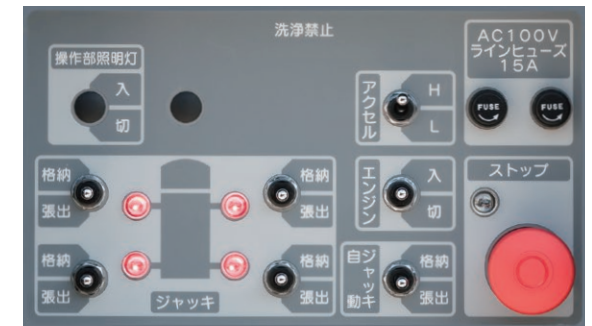
スイッチを「入」にするとランプが点灯します。また、車両バッテリー電圧低下時にはスイッチの「入/切」にかかわらずランプが点滅します。



上部操作部



下部左側面操作部



車両後端操作部

テレマティクスWEB情報サービス「HELLO-NET」

大型クレーンで運用中の「テレマティクス」を標準装備。「HELLO-NET」で車両の稼働状況や位置情報・保守管理をインターネットでサポートします。



機種名	パイプ製バスケット	FRP製バケット	荷台付仕様	バスケット部作業灯	バスケット部100V電源取出口	タッチスイッチ	ジャッキ自動張出一時停止機能	ジャッキ保護カバー	旋回モータ保護カバー	キャブ上デッキ	自己診断装置	ブーム自動格納装置	ブーム干渉防止装置	起伏・旋回速度制御装置	緩起動・緩停止制御装置	ストロークエンドクッション制御装置	ジャッキインジケータ	敷板(木製)	敷板(ゴム製)	タイヤ歯止め	シフトレバーインタロック装置	パーキングブレーキ警報装置	P.T.O切り忘れ警報装置	安全ベルト
AT-121TG(F)5t未満仕様	○	○	▲	▲	●	▲	●	▲	▲	▲	●	●	●	●	●	●	●	▲	●	●	●	●	▲	
AT-121TG(F)	○	○	▲	▲	●	▲	▲	▲	▲	▲	●	●	●	●	●	●	●	▲	●	●	●	●	▲	
AT-121TG(R)	○	○	▲	▲	●	▲	▲			▲	●	●	●	●	●	●	●	▲	●	●	●	●	▲	

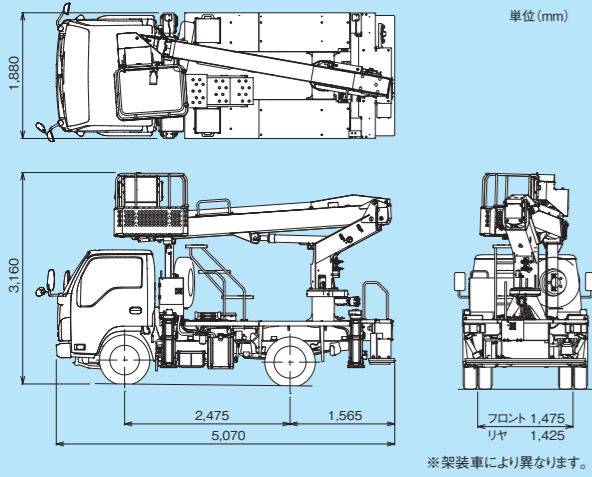
AT-121TG(F) 5t未満仕様

最大地上高 11.9m
最大作業半径 9.9m
積載荷重 200kgまたは2名

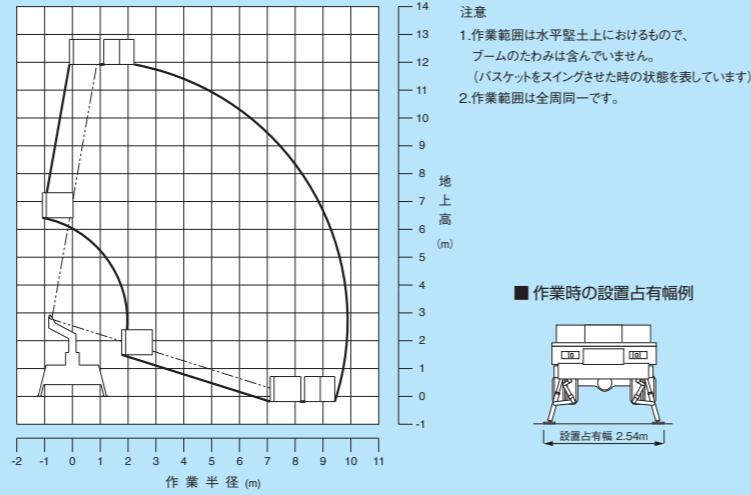
全周同一性能タイプの5t未満仕様



外観図



作業範囲図

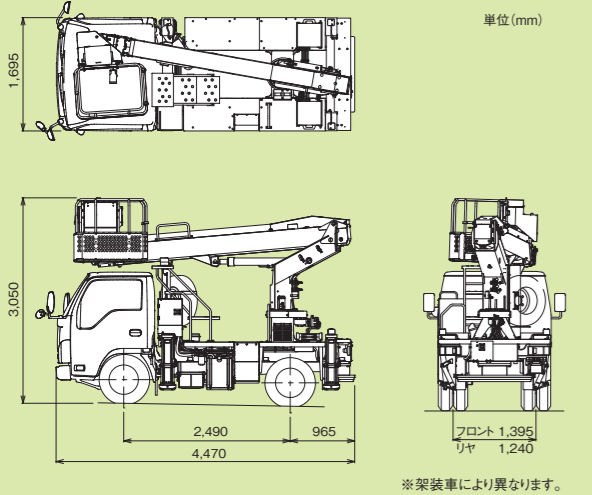


AT-121TG(F)

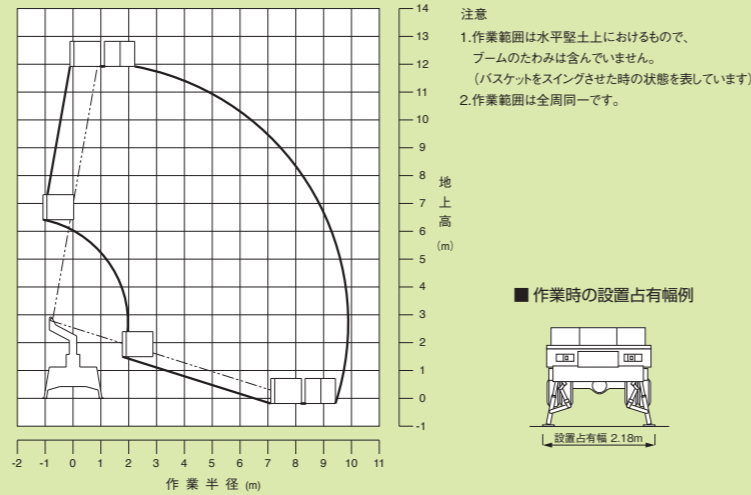
最大地上高 11.9m
最大作業半径 9.9m
積載荷重 200kgまたは2名

全長・全幅・全高クラス最小の前方格納タイプ

外観図



作業範囲図

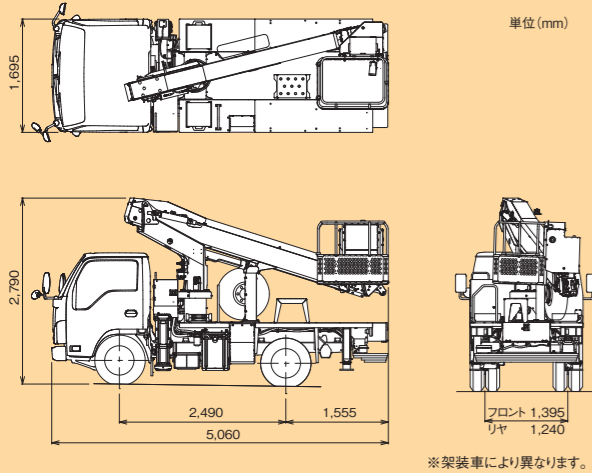


AT-121TG(R)

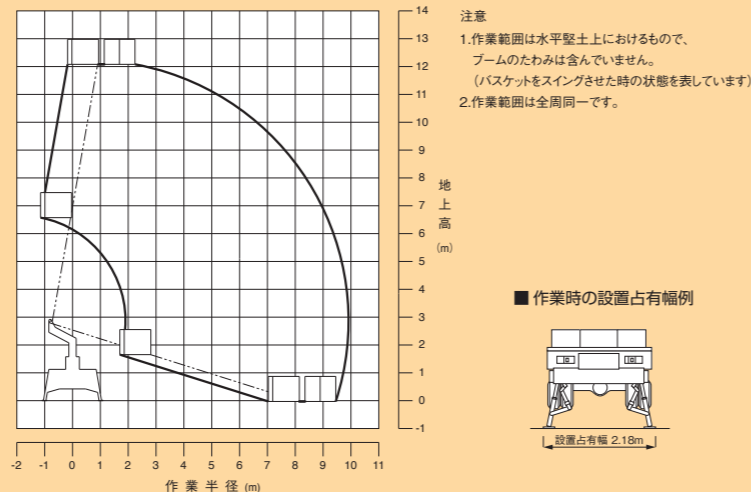
最大地上高 12.1m
最大作業半径 9.9m
積載荷重 200kgまたは2名

全高・全幅クラス最小の後方格納タイプ

外観図



作業範囲図



■主要諸元

	AT-121TG(F) 5t未満仕様	AT-121TG(F)	AT-121TG(R)
積載荷重	200kgまたは2名		
最大地上高	11.9m		12.1m
最大作業半径	9.9m		
内寸法(長さ×幅×高さ)	0.7m×1.0m×0.9m		
スイング角度	左104°~右104°		
バスケット	パイプ製バスケットまたはFRP製バスケット		
自動水平装置	複動油圧式シリンダ上下連動式		
スイング装置	電動モータ駆動歯車減速式		
リモコン装置	電気式(有線)		
起伏角度/上げ速度	-17.5°~80°/30s		
長さ / 伸ばし速度	3.78m~9.37m / 5.59m/28s		
旋回角度 / 速度	360°連続 / 1.0min ⁻¹ {rpm}		
形式	3段油圧同時伸縮式、箱形断面溶接構造		
起伏装置	複動油圧シリンダ直押し式		
伸縮装置	複動油圧シリンダ直押し式及びワイヤロープ式		
旋回装置	油圧モータ駆動ウォーム歯車減速式、ボールベアリング式		
ジャッキ	全油圧張り出し式 張出幅 フロント2.4m、リヤ2.4m	全油圧張り出し式 張出幅 フロント2.04m、リヤ2.04m	全油圧張り出し式 張出幅 フロント2.04m、リヤ1.49m
最外縁寸法(張出時)	2.54m	2.18m	
最大ジャッキ反力	3,000kg	3,400kg	4,100kg
油圧ポンプ	ギヤポンプ		
作動油タンク容量	約37L		
操作装置	バスケット部 ブーム旋回、ブーム起伏、ブーム伸縮、バスケットスイング、ブーム自動格納、エンジン始動・停止、アクセル(2速、オートアクセル)、アイドルストップ入・切、フットスイッチ、緊急停止、非常用ポンプ、アイドルストップ選択・車両バッテリー電圧監視、干渉、緊急停止の各モニタ 旋回台部 バスケット水平調整弁 下部(車両左側方) ブーム旋回、ブーム起伏、ブーム伸縮、ブーム自動格納、下部優先スイッチ、緊急停止(表示灯付)、非常用ポンプ、非常スイッチ 下部(車両後端部) アウトリガ自動張出・格納、アウトリガ個別、エンジン始動・停止、アクセル(2速、オートアクセル)、緊急停止(表示灯付)		
制御装置	起伏・旋回速度制御装置、緩起動・緩停止装置、ストロークエンドクッション装置、バスケット・ブーム自動格納装置、オートアクセル装置(レバー及びスイッチ操作に連動)、ジャッキ自動張出・格納装置、アイドルストップ装置		
安全装置	AMC(作動制御装置)[ブーム干渉防止機能付、自己診断機能付]、フットスイッチ(バスケット部)、操作レバーガード、安全ベルト用ロープ掛け、非常用ポンプ、緊急停止装置(表示灯付)、ジャッキインタロック装置、ブームインタロック装置、ジャッキインジケータ、油圧シリンダロック装置、シフトレバーインタロック装置、パーキングブレーキ警報装置、PTO切り忘れ警報装置、油圧安全弁、水準器		
標準装置	積算計(アフメータ)、テレマティクス用通信端末、100V電源取出口(定格100V-10A)		
標準付属品	バスケット内マット(バスケット仕様のみ)、タイヤ歯止め(樹脂製)、敷板(ゴム製)		
オプション	作業灯(バスケット部)、100V電源取出口(定格100V-10A)[AT-121TGは標準装備]、タッチスイッチ、キャブ上デッキ、荷台付仕様、アウトリガ操作部照明、排出ガス浄化装置警報(バスケット部)、手すりガード、安全ベルト、敷板(木製)、工具、グリースポンプ		
最大積載量(荷台付き仕様)	—	150~200kg(架装車により異なります)	
車両総重量	5t未満	6t未満	7t未満
架装対象車	3.0t車クラス	2.0t車クラス	



AT-121TG(F) 5t未満仕様



AT-121TG(F)



AT-121TG(R)

※写真はすべて荷台付仕様(オプション)です。