

<エコすけ>って、なあに？

エコすけの体は、  
エコを目指す、矢印のかたち。  
エコすけは、エコの「おたすけ」マン。  
きっとタダノ製品を「介」して、  
エコを実現するんだね。



ROUGH TERRAIN CRANE  
**GR-250N**

**CREVO**  
250 G4

**CREVO**  
250 G4

株式会社 タダノ

北海道支店 〒003-0026 北海道札幌市白石区本通21丁目南1番40号 011-861-9030  
旭川営業所 〒070-0034 北海道旭川市4条通8丁目1703-59(旭川四条ビル4階) 0166-25-2817  
帯広営業所 〒080-0010 北海道帯広市大通南12丁目20番地(あおぼ十勝ビル3階) 0155-28-6200  
函館営業所 〒041-0806 北海道函館市美原3丁目16番25号(日本ハウスホールディングスビル6階) 0138-47-5122  
東北支店 〒984-0002 宮城県仙台市若林区卸町東4丁目2番21号 022-288-5550  
青森営業所 〒030-0861 青森県青森市長島2丁目10番4号(ヤマウビル) 017-777-4231  
北東北営業所 〒020-0864 岩手県盛岡市西仙北1丁目35番46号 019-635-0611  
郡山営業所 〒963-8025 福島県郡山市桑野2丁目2番16号(藤尾ビル3階) 024-932-3513  
北陸支店 〒930-0177 富山県富山市西二俣344番地 076-436-1555  
新潟営業所 〒950-1125 新潟県新潟市西区流通3丁目1番5 025-268-0770  
金沢営業所 〒921-8011 石川県金沢市入江2丁目54番地(中村ビル2階) 076-292-2326  
関東支店 〒362-0046 埼玉県上尾市大字壺丁目464番地5号 048-780-7711  
水戸営業所 〒310-0853 茨城県水戸市平須町158番地268 029-244-3051  
群馬営業所 〒379-2154 群馬県前橋市天川大島町3丁目52番4号 027-261-7211  
東京支店 〒130-0014 東京都墨田区亀沢2丁目4番12号 03-3621-7790  
千葉営業所 〒285-0802 千葉県佐倉市大作1丁目8番4号(佐倉第三工業団地内) 043-498-3520  
横浜営業所 〒224-0053 神奈川県横浜市都筑区池辺町4843番地1 045-936-2811  
中部支店 〒491-0824 愛知県一宮市丹陽町九日市場字下田122 0586-76-1181  
静岡営業所 〒422-8008 静岡県静岡市駿河区栗原6番25号(静鉄栗原ビル3階) 054-261-1161  
松本営業所 〒390-0852 長野県松本市大字島立399番地1(滴水ビル703号) 0263-40-0360  
関西支店 〒590-0906 大阪府堺市堺区三宝町7丁目352番地2 072-221-2727  
京都営業所 〒601-8328 京都府京都市南区吉祥院九条町23番地1(NKDビル3階) 075-681-0421  
神戸営業所 〒673-0898 兵庫県明石市櫛原町8番34号(大同生命明石ビル503号) 078-918-3111  
四国支店 〒761-0185 香川県高松市新田町甲34番地 087-839-5777  
松山営業所 〒791-1113 愛媛県松山市森松町886番地4 089-956-8800

中国支店 〒731-4311 広島県安芸郡坂町北新地1丁目4番96号 082-884-0255  
岡山営業所 〒700-0941 岡山県岡山市北区青江1丁目7番33号(青江土地倉庫ビル3階) 086-223-9258  
松江営業所 〒690-0061 島根県松江市白濁本町13-4(三井生命松江ビル5階) 0852-20-7393  
徳山営業所 〒745-0007 山口県周南市岐南町8番31号(福谷ビル2階) 0834-31-1715  
九州支店 〒816-0912 福岡県大野城市御笠川3丁目2番14号 092-503-7821  
大分営業所 〒870-0913 大分県大分市松原町3丁目1番11号(大分鐵鋼ビル5階) 097-551-8567  
南九州営業所 〒899-5231 鹿児島県姶良市加治木町反土1442番地8(インターフロントビル1階) 0995-63-9720  
沖縄営業所 〒901-2122 沖縄県浦添市勢理客2丁目18番5(GKビル101号) 098-877-7077

本社 〒761-0185 香川県高松市新田町甲34番地 087-839-5555  
東京事務所 〒130-0014 東京都墨田区亀沢2丁目4番12号(両国ビル) 03-3621-7777

タダノホームページアドレス <http://www.tadano.co.jp>

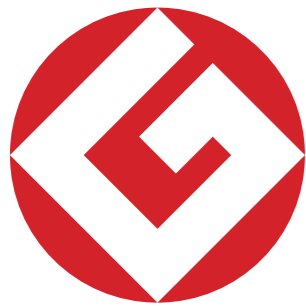
- 本機は、新規開発車両証明制度による適合証明書[基本通行条件 重量・A]の交付を受けていますが、実際の通行条件は、経路ごとの道路管理者の算定結果によって付与されます。
- 一般道路を特殊ステアリングモードにして走行するのは、危険ですので禁止されています。
- お届けいたします製品は、改良などのため、このカタログと相違する場合がありますので、ご了承ください。
- 使用にあたっては、取扱説明書の内容をよく読んで正しくご使用ください。



ラフテレーンクレーンの新時代が始まる。

# CREVO 250 G4

New Generation  
of Rough Terrain Crane



GOOD DESIGN AWARD  
2016年度受賞

※写真はメーカーオプション装着車です。  
(AML外部表示灯、マーカーランプ、リモコンサーチライト)

優れたものを、さらに磨き上げる。超えられなかったものを、鮮やかに超えてゆく。追い求める理想があるから、新しい感動が次々と驚きのカタチとなって生み出されてきました。それぞれの時代を創ってきた、それぞれのCREVOシリーズ。素晴らしい仕事のために先進の機能と安全性をまとめて、いま『GENERATION 4』が、その全く新しいページを開きます。

ブーム性能の向上  
セカンドブームの最大吊り上げ荷重

※当社従来製品との比較。

最大 **20%** アップ!

〈15t → 18tにアップ〉

エンジン・メンテナンス定着キャンペーン実施中

(2018年9月末まで)

ディーゼル特殊自動車2014年排出ガス規制適合  
低騒音型建設機械指定取得



燃料消費モニタ及びエコ・モードが、  
新技術情報提供システム『NETIS』登録!



NETIS: New Technology Information System (新技術情報提供システム)  
国土交通省のインターネット及びインターネットで運用されるデータベースシステム



## 準備作業の効率化

ラフテレーンクレーン初の  
ラジコンシステムで  
効率的なセッティングをサポート。



## 操作性の向上

クレーンキャビンのデザインと  
装備類を一新。  
より快適な操作性を実現しました。



**Smart Quality**  
次世代 CREVO 真の進化。

**CREVO**  
250 G4

## 絶え間ない進化

進化した「SACO Jib II」と  
先進のラジコン操作で  
ジブ装着がより安全で効率的になりました。



## 安全性の向上

暮らしの道、公道を走る責任。  
新採用のビューシステムが  
安全走行をアシストします。



# 準備作業の効率化

ラフテレーンクレーン初のラジコンシステムで  
効率的なセッティングをサポート。



## Set Up Radio Control

セットアップラジコン

ラフテレーンクレーンで初のラジコンを採用!  
周囲の状況を確認しながらの作業準備や格納作業が、  
効率的なワンマンオペレーションで可能となりました。



ラフテレーンクレーンで

**初採用!**



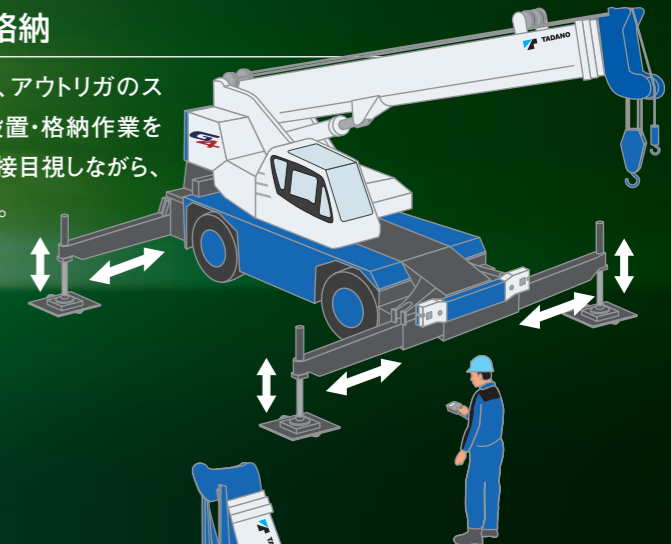
### アルミ敷板の設置・格納



作業準備のためのクレーン操作モードでは、  
アルミ敷板4枚の設置・格納作業が可能。  
クレーン周囲の状況を確認しながら、アルミ敷  
板を適切な位置に配置出来ます。  
※クレーン操作は、ブームの起伏・旋回・捕巻きウインチ操作に限定され、  
吊り上げ荷重も制限されています。

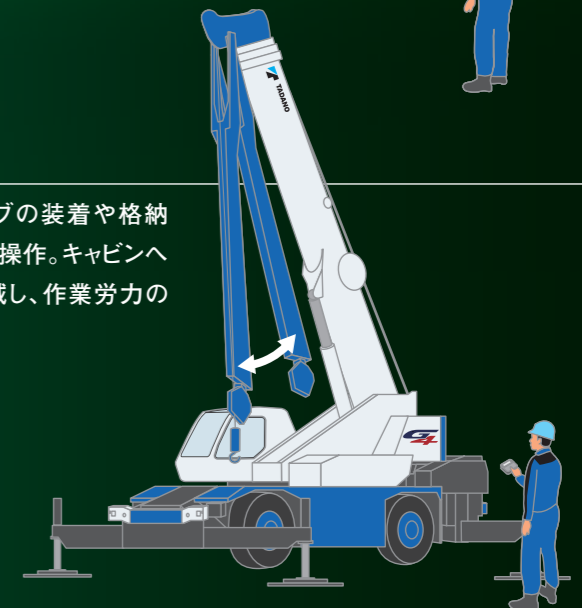
### アウトリガの張出・格納

アウトリガ操作モードでは、アウトリガのス  
ライド操作や、ジャッキの設置・格納作業を  
サポート。狭い場所でも直接目視しながら、  
アウトリガ操作が可能です。



### ジブの装着・格納

ジブセットモードでは、ジブの装着や格納  
作業を、手元のラジコンで操作。キャビンへ  
の昇降回数を大幅に削減し、作業労力の  
軽減を図りました。



※セットアップラジコンでのクレーン操作は、アルミ敷板の設置・格納、アウトリガの張出・格納、ジブの装着・格納のみに使用してください。クレーン作業には使用できません。

# 絶え間ない進化

進化した『SACO Jib II』と先進のラジコン操作でジブ装着がより安全で効率的になりました。

## Safety and Compact Jib SACO Jib II

SACO Jibが、正統進化。

新機構の採用により、補助ロープを不要としました。

さらにラフテレーンクレーンで初のラジコン採用により、

ジブの装着・格納作業において、

キャビンへの昇降回数を大幅に削減し、作業労力の軽減を図りました。

クラス初!

2段フルオートジブを初採用!

従来のパワーチルトジブに加えて、13.0mの油圧伸縮式2段フルオートジブをクラスで初めて設定。高揚程作業の効率が飛躍的に向上します。

ジブ装着・格納時の  
高所作業  
回数 **0** 回

セットアップラジコンを使用した  
ジブ装着時のキャリヤへの昇降回数

従来機

5 往復 → 1 往復

(ラジコン未使用の場合: 3往復)

4

ジブチルト・シリンダにより、ジブを作業状態まで振り上げます。

### セットアップラジコン操作による 装着作業例

※セットアップラジコンは、クレーン作業には使用できません。



1

セットアップラジコンで、ジブを格納状態からブーム下面に移動。前方ジャッキを縮小し、テンションロッド接続位置を下げます。



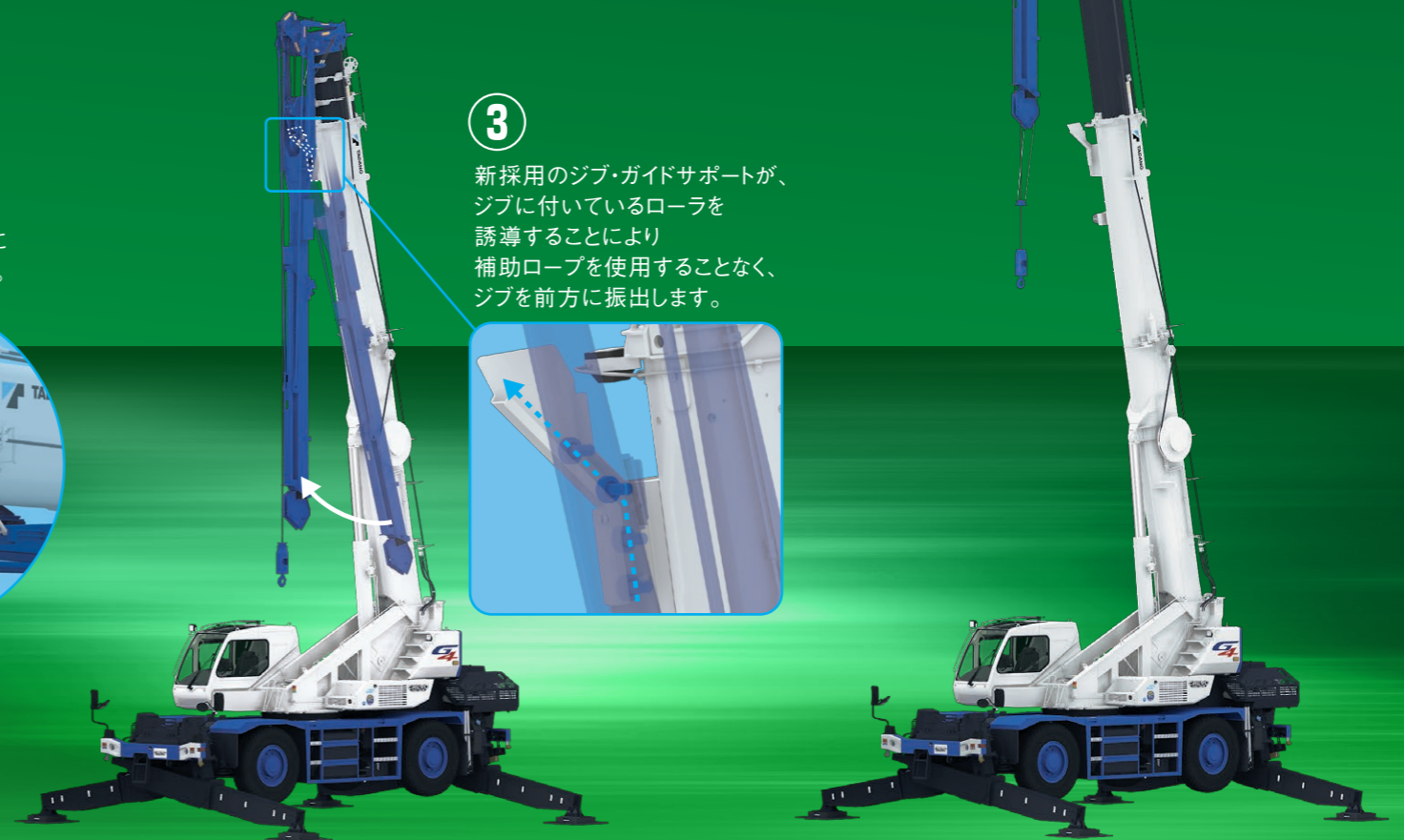
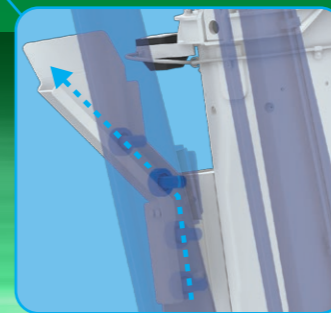
2

低位置において安全にテンションロッドを接続。



3

新採用のジブ・ガイドサポートが、ジブに付いているローラを誘導することにより補助ロープを使用することなく、ジブを前方に振出します。



# 操作性の向上

クレーンキャビンのデザインと装備類を一新。  
より快適な操作性を実現しました。

*New Design*



## 大型マルチファンクションディスプレイを採用

10.4インチのカラー・タッチパネルに、クレーンの作業情報や、各種操作設定の機能を集約。作業効率と快適性を高めました。さらに感圧式タッチパネルの採用により、手袋をした状態でも操作可能です。

モーター負荷率表示  
主巻ワイヤロープ巻掛本数表示  
補巻ワイヤロープ巻掛本数表示  
ドラムインジケータ  
アウトリガ状態シンボル  
旋回位置表示  
70%  
18.7m  
10.4m  
6.1°  
5.11m  
7.4MPa  
9.4m  
67.2°  
7.2m  
1.2  
max t 2.5  
実荷重表示  
定格総荷重表示  
性能領域  
アウトリガ異張出時の性能領域  
作業画面メインレイアウト  
作動油温表示を新採用!  
燃料消費モニタ  
作業インジケータ  
ドラムカメラ表示画面(オプション)  
作業状態設定画面  
作業範囲設定画面

## フィーリング・オペレーション

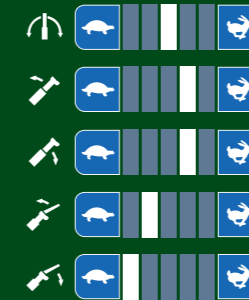
電気式操作システムの採用により、これまでにないフィット感のある操作性を実現。オペレータのフィーリングに合わせた操作が可能になりました。

### ● 操作速度が設定可能

旋回、ブーム起伏、ジブチルトの操作速度それぞれを、5段階で設定できます。

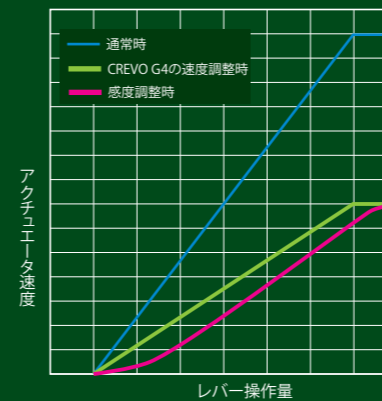


操作速度設定画面



### ● 旋回感度調整が可能

旋回操作の感度調整機能により、安定した旋回作業を提供します。



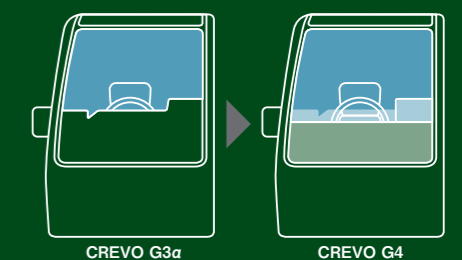
## 快適性の向上

快適なオペレーション・シートへ刷新。ヘッドレストを取り外さずに、ヘルメット着用が可能です。

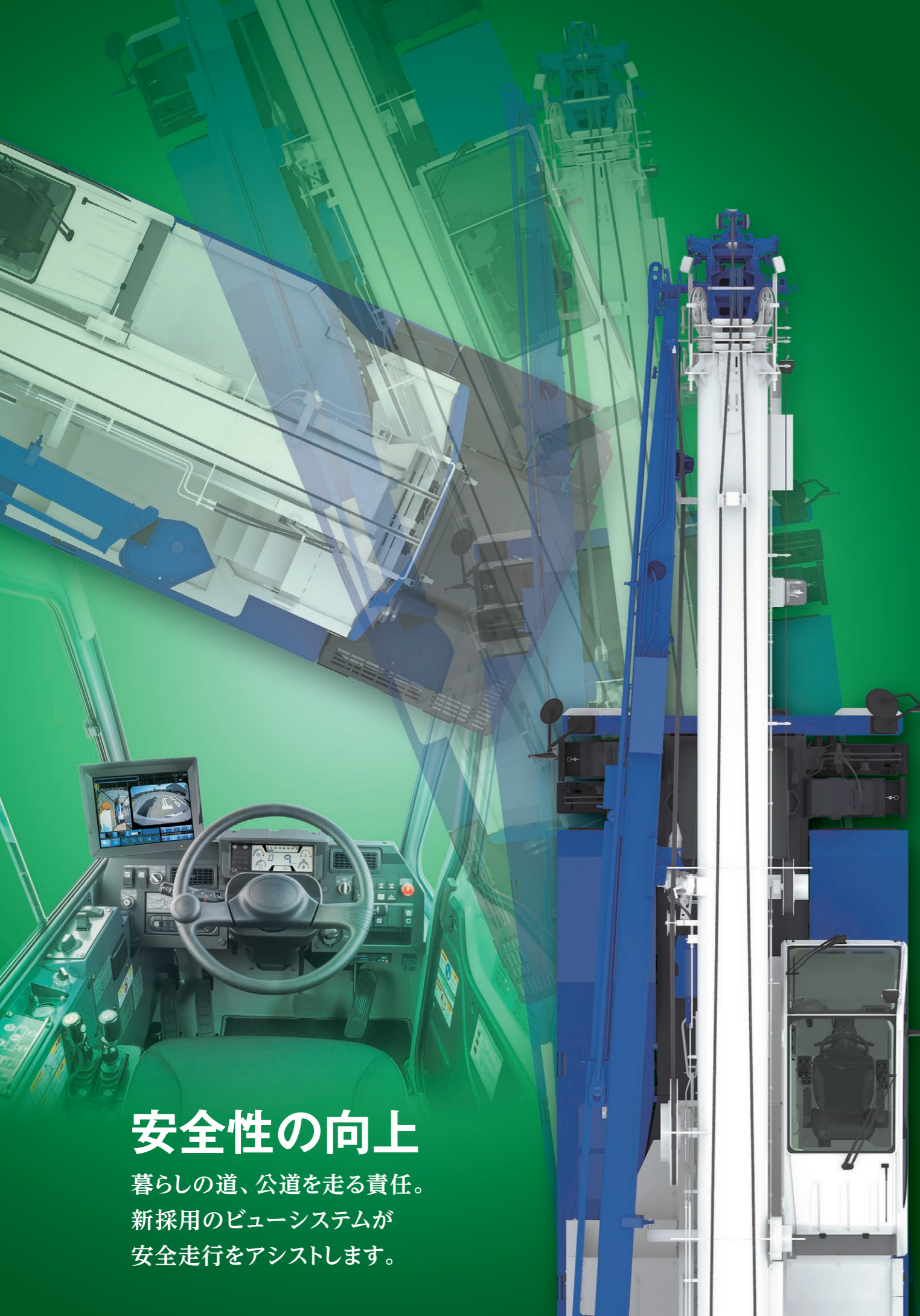


## 運転席からの視認性向上

インパネの形状や高さ、ガラス面の角度を変更し、前方視界を改善しました。また後方側面と後方ガラスには、遮光性の高いスモークガラスを採用しています。



# タダノビューシステム TADANO View System



## 安全性の向上

暮らしの道、公道を走る責任。  
新採用のビューシステムが  
安全走行をアシストします。



### ワイドサイトビュー (俯瞰映像表示装置)

国内初!



車両を上からみたような映像を大型マルチファンクションディスプレイに表示し、安全確認をサポートします。

※カメラが映し出す範囲は限られています。映像を過信せず、必ず車両周辺の安全を直接確認しながら運転してください。



車体の前後左右にカメラを搭載し、4方向の映像を合成。



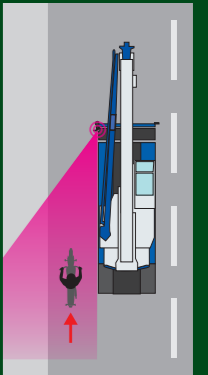
### ヒューマンアラートシステム (人物検知警報装置)

世界初!



運転席からは確認しづらい、車両左側面をカバー。歩行者や自転車などに乗った人物を検知し、ブザーでお知らせします。

※周辺の明るさ、本機や移動している人の速度などによって検知の遅れや検知が出来ない場合があります。



### ブーム先端カメラ



ブーム先端カメラを搭載し、ブームの突出によるリスクの低減をはかっています。



ブーム先端に被視認性を高める高輝度のLEDライトを装備しています。



### ヒータ付電動格納ミラー

両サイドミラーは、曇りにくいヒータ付電動格納ミラーを標準装備。積雪時や雨天、トンネル走行時の視認性低下を抑えます。

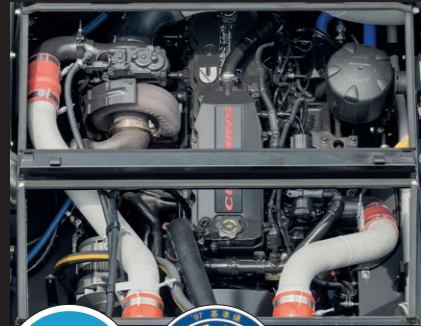


### LEDヘッドランプ

高照度のLEDヘッドランプを新採用。耐久性が高く、夜間走行時のよりクリアな視界を提供します。

※TADANO View Systemは様々な機能によって、運転者の安全な走行をアシストする運転支援システムですが、悪天候下や夜間等、外部環境によって十分機能しないケースも考えられます。運転者は自己責任のもと、安全運転に努めて下さい。

## 環境対応エンジンへの取組み



当機には厳しい排出ガス規制をクリアするため、高度な電子制御による排出ガス規制適合エンジンを搭載しています。その機能は定期的なメンテナンス実施により、維持することができます。

タダノでは、その高性能エンジンを安心してご利用いただくサポートとして、指定サービス工場によるエンジン・メンテナンス定着キャンペーン(期間限定:2018年9月末まで)を実施し、その継続メンテナンス対応のもと、エンジンの保証延長期間を設けます。

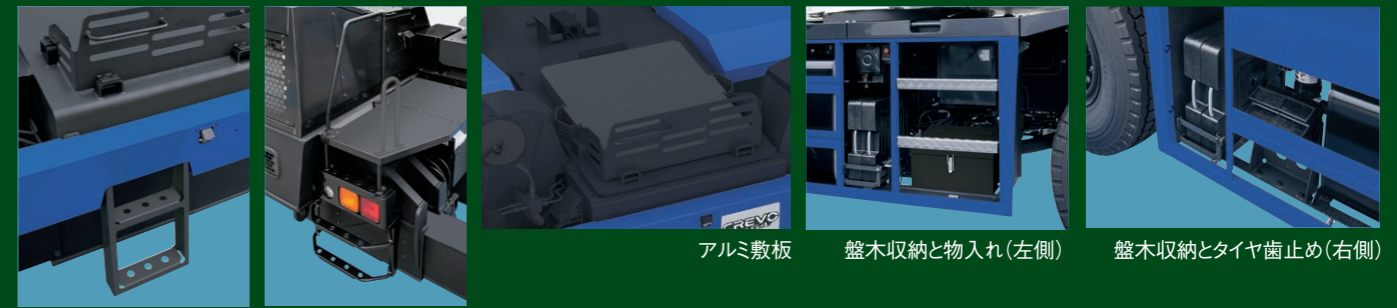
※キャンペーンの内容及び、保証条件につきましては、担当営業またはサービス員にお問い合わせ下さい。



キャリア左後方に、尿素水タンクを装備。

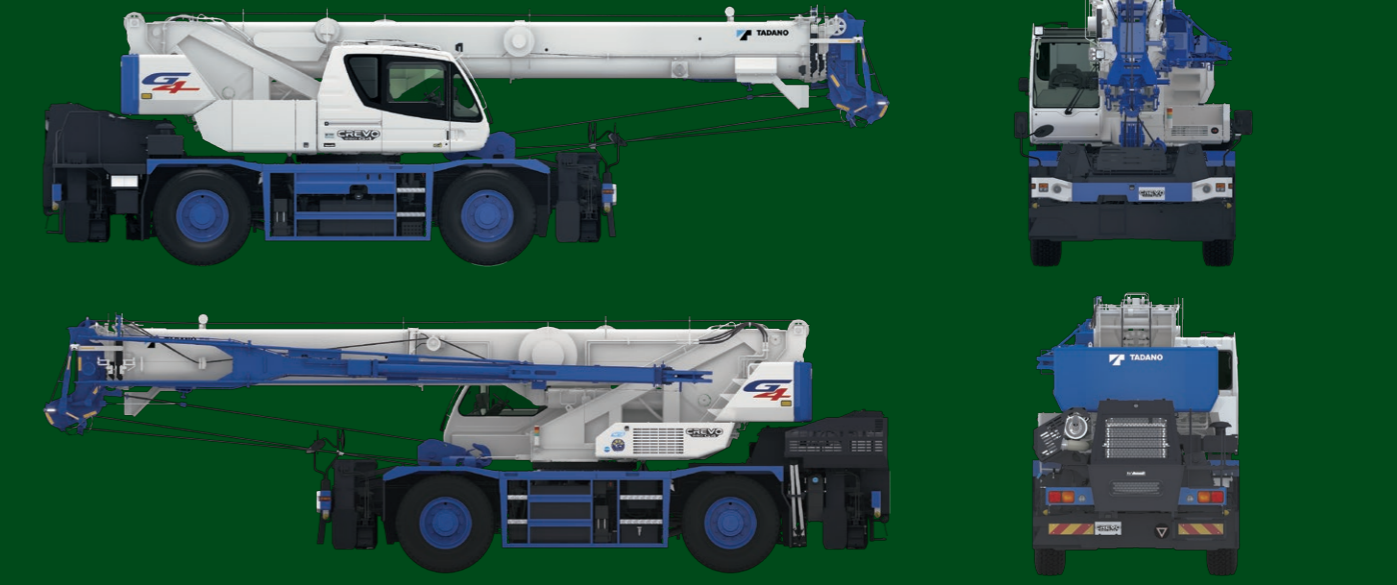


走行姿勢状態でも、エンジンカバーの開閉が可能。



前方ステップ 後方ステップ

アルミ敷板 盤木収納と物入れ(左側) 盤木収納とタイヤ歯止め(右側)



※写真はメーカーオプション装着車です。(AML外部表示灯、路肩灯、マーカーランプ、リモコンサーチライト)

## エコロジー & エコノミー

### 燃料消費モニター

CO<sub>2</sub>排出量削減、燃料消費量の改善、低騒音作業など、作業効率と環境に配慮した操作をサポートします。

**待機時消費燃料表示**  
待機時消費燃料情報により、無駄なアイドルリングが把握でき、燃料節約に貢献します。

1.0 L → 12.0 min/L  
AVG

一定時間レバー操作がなければ「N:待機時消費燃料」表示に変わります。操作が入れば「AVG:平均燃費」表示に戻ります。

通常画面(作業時)

履歴表示画面(作業時)

履歴表示画面(走行時)

### エコ・モード

クレーン操作中の不必要なエンジン回転数を抑制。エコ・モード1では最大約30%、エコ・モード2では最大約32%ものCO<sub>2</sub>排出量削減と燃料消費量の改善を実現しています。

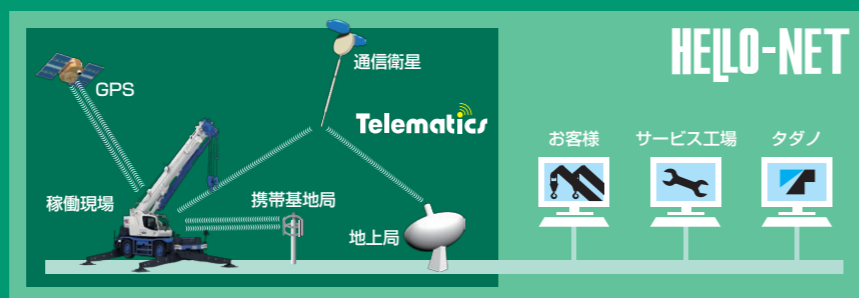
### ポジティブ・コントロール

油圧ポンプ吐出量を、効率よくコントロールします。クレーン非操作時のCO<sub>2</sub>排出量・燃料消費量を最大約20%削減できます。

### テレマティクスWEB情報サービス「HELLO-NET」

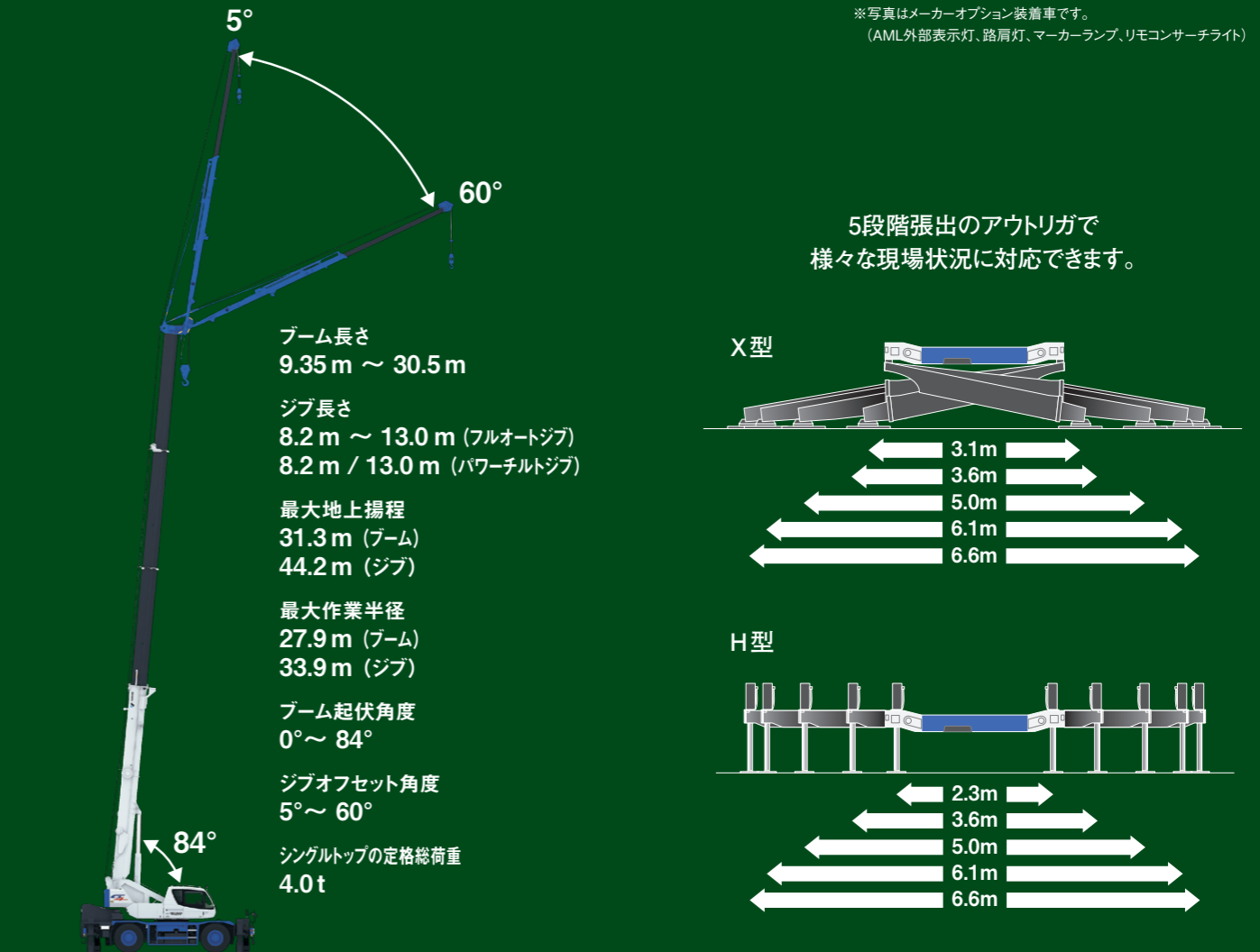
1台ごとの位置情報はもちろん、日々の稼働状況や燃料残量、部品交換や点検時期も確認できます。機械情報の共有で、よりきめ細かいサポートサービスを提供いたします。

※携帯通信を標準装備。(オプションで衛星通信に変更できます。)



## その他の充実装備

- 盗難防止装置  
イモビライザーを標準装備
- ランチテーブル
- エアコンとFM・AMラジオ  
除湿機能付フルオートエアコン
- ドリンクホルダ
- オプション
  - AML外部表示灯
  - ウィンチドラム監視カメラ
  - リモコンサーチライト
  - 路肩灯
  - マーカーランプ
  - 外部音声警報装置



5段階張出のアウトリガで様々な現場状況に対応できます。