

300を超えるタダノ販売サービスネットワーク

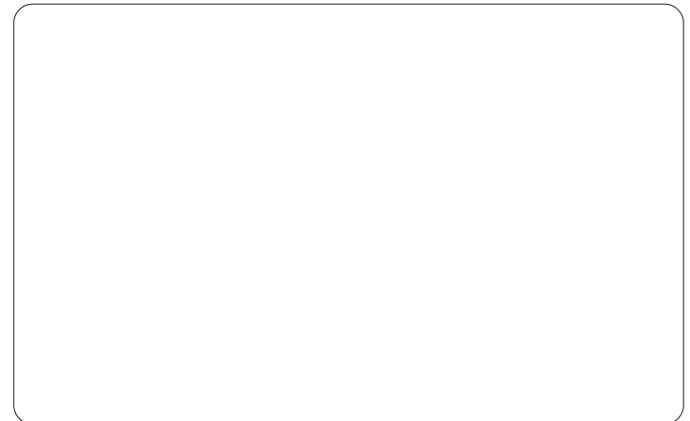
タダノのお客様にゆき届いたサービスを提供するために、全国に支店・営業所のほか300を超えるサービス工場を配置しています。また、部品供給については、コンピュータ集中管理システムにより、全国どこへでも迅速に配達できるという、画期的な供給体制を確立しています。さらに、各支店・営業所には、高度な技術教育を受けたサービス員が待機し、お客様のさまざまなご要望にお応えしています。

株式会社 タダノ  **Lifting your dreams**

- 北海道支店 〒003-0026 北海道札幌市白石区本通21丁目南1番40号 011-861-9030
- 旭川営業所 〒070-0027 北海道旭川市東7条3丁目34番2号(アーバンライフル2階) 0166-25-2817
- 帯広営業所 〒080-0010 北海道帯広市大通南12丁目20番地(あおぼ十番ビル3階) 0155-28-6200
- 函館営業所 〒041-0806 北海道函館市美原3丁目16番25号(東日本ハウスビル6階) 0138-47-5122
- 東北支店 〒984-0002 宮城県仙台市若林区卸町東4丁目2番21号 022-288-5550
- 青森営業所 〒030-0861 青森県青森市長島2丁目10番4号(ヤマウビル) 017-777-4231
- 北東北営業所 〒020-0864 岩手県盛岡市西仙北1丁目3番46号 019-635-0611
- 郡山営業所 〒963-8025 福島県郡山市桑野2丁目2番16号(藤尾ビル3階) 024-932-3513
- 北陸支店 〒930-0177 富山県富山市西二俣344番地 076-436-1555
- 新潟営業所 〒950-1125 新潟県新潟市西区流通3丁目1番5 025-268-0770
- 金沢営業所 〒921-8011 石川県金沢市入江2丁目54番地(中村ビル2階) 076-292-2326
- 関東支店 〒362-0046 埼玉県上尾市大字亭丁目4番地5号 048-780-7711
- 水戸営業所 〒310-0853 茨城県水戸市平須町158番地268 029-244-3051
- 群馬営業所 〒379-2154 群馬県前橋市天川大島町3丁目52番4号 027-261-7211
- 東京支店 〒130-0014 東京都墨田区亀沢2丁目4番12号 03-3621-7790
- 千葉営業所 〒285-0802 千葉県佐倉市大作1丁目8番4号(佐倉第三工業団地内) 043-498-3520
- 横浜営業所 〒224-0053 神奈川県横浜市都筑区池辺町4843番地1 045-936-2811
- 中部支店 〒491-0824 愛知県一宮市丹陽町九日市場字下田122 0586-76-1181
- 静岡営業所 〒422-8008 静岡県静岡市駿河区栗原6番25号(静鉄栗原ビル3階) 054-261-1161
- 松本営業所 〒390-0852 長野県松本市大字島立399番地1(滝水ビル703号) 0263-40-0360
- 関西支店 〒590-0906 大阪府堺市堺区三宅町7丁目3番2番地2 072-221-2727
- 京都営業所 〒601-8328 京都府京都市南区吉祥院九条町23番地1(NKDビル3階) 075-681-0421
- 神戸営業所 〒673-0898 兵庫県明石市樽屋町8番34号(大同生命明石ビル503号) 078-918-3111
- 四国支店 〒761-0185 香川県高松市新田町甲34番地 087-839-5777
- 松山営業所 〒791-1113 愛媛県松山市森松町886番地4 089-956-8800
- 中国支店 〒731-4311 広島県安芸郡坂町北新地1丁目4番96号 082-884-0255
- 岡山営業所 〒700-0941 岡山県岡山市北区青江1丁目7番33号(青江土地倉庫ビル3階) 086-223-9258
- 松江営業所 〒690-0061 島根県松江市白湯本町13-4(三井生命松江ビル5階) 0852-20-7393
- 徳山営業所 〒745-0007 山口県周南市岐南町8番31号(福谷ビル2階) 0834-31-1715
- 九州支店 〒816-0912 福岡県大野城市御笠川3丁目2番14号 092-503-7821
- 大分営業所 〒870-0913 大分県大分市松原町3丁目1番11号(大分鐵鋼ビル5階) 097-551-8567
- 南九州営業所 〒899-5231 鹿児島県姶良市加治木町反土144番地8(インターフロントビル1階) 0995-63-9720
- 沖縄営業所 〒901-2122 沖縄県浦添市勢理客2丁目18番5(GKビル101号) 098-877-7077

本社 〒761-0185 香川県高松市新田町甲34番地 087-839-5555  
 東京事務所 〒130-0014 東京都墨田区亀沢2丁目4番12号(両国ビル) 03-3621-7777

タダノホームページアドレス <http://www.tadano.co.jp>



- マリンクレーンを操作するためには、揚貨装置の運転に関する特別教育を受けることが義務付けられています。
- 本カタログの詳細につきましては(株)タダノ各支店・営業所にお問い合わせください。

※お届け致します製品は、改良などのためにこのカタログと相違する場合がありますので、ご了承ください。  
 ※使用にあたっては、取扱説明書の内容をよく読んで正しくご使用ください。



# Marine Crane



**ZR500MR series**  
**ZR300MR series**  
**ZR260MR series**

定置式クレーン **NEW**  
**ZR500F series**  
**ZR300F series**



# マリンクレーンをさらに使いやすく。 魅力満載のラジコン仕様をさらに刷新して、 飛躍的に安全・安心と高能率を推進します。

水上作業で高いパフォーマンスを求められるマリンクレーンは、使う人の声を集約。ビス1本の素材性能から電気・油圧系統まで最適なボディバランスを創出しています。さらに新開発の特定小電力型ラジコンを搭載し(ラジコン仕様)、強固な安心・安全設計。どこまでも使う人にやさしく、タフな作業を完遂します。



## マリン対応ラジコン仕様

今回強力な送信出力を持つ特定小電力型の採用により、現場環境に影響されない安全・確実なラジコン操作を可能にしました。海上作業に対応し、万全の防錆処理を実施、スイッチ部などからの水の浸入を完全にシャットアウト。ケースは衝撃に強い構造、操作スイッチ部は素材・構造を改善して、強度・耐久性とも大きく向上しています。



手軽にラクラク  
ワンマンオペレーションを実現する、  
ラジコン新時代、到来!!



※写真のラジコンは作業イメージです。使用後は水滴などをよく拭き取って保管してください。  
※有線リモコン仕様もご用意しています。

# 作業がサビない、 実力がひかる高能率マリン。



●ブーム / ポスト / フレーム  
★主要構造部:溶融亜鉛メッキ

●脱索防止装置  
★ブラケット:溶融亜鉛メッキ  
★ローラ:樹脂  
★ピン:ステンレス

●支点ピン:2層メッキ  
★固定用ボルト:ステンレス  
★プレート:ジオメット処理

●支点ピン:2層メッキ  
★キャスルナット:ジオメット処理

●起伏シリンダ  
★ロッド部:2層メッキ  
★油圧配管:ステンレス

## 素材に、構造に、 万全の防錆処理。

二重三重の防錆対策で全身防錆武装。  
耐久性を格段にアップしました。

●油圧ホース金具・ジョイント:ステンレス

油圧ホースを繋ぐ金具にはステンレス製L型ジョイントを採用し、メンテナンス性と耐久性を向上。また油圧ホースの曲げを少なくし、ストレスの少ない配置にしています。

●操作レバー:ステンレス

●グリスニップル:ステンレス

●ドレン用パイプ:ステンレス

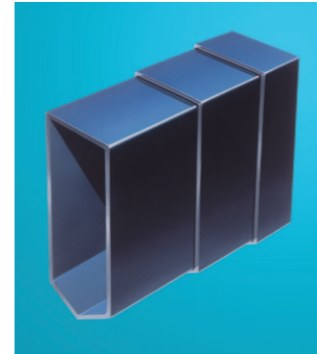
●マニュアルバルブ  
★スプール:ステンレス  
★スプリング室:密封構造  
★サポート:溶融亜鉛メッキ

潮に、風雨に、熱射にさらされて強くなった実績から、マリンクレーンはさらにたくましさを増しました。防水性、防錆性、耐久性を格段に向上させ、安心・安全な使いやすさを確保、過酷な船上でのクレーン作業で、画期的な能率作業を実現します。

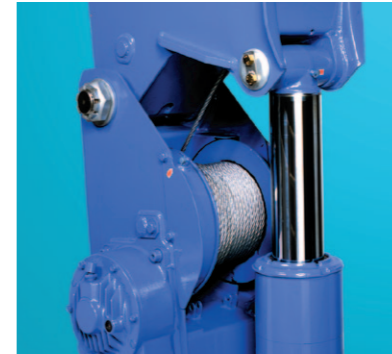
実力は、言葉よりも説得力がある。

## 剛健、俊敏、人にやさしい基本品質が高性能。

タダノが育んできたカーゴクレーンの最高品質をマリン専用にフィードバック。油圧技術も剛性技術もクラス最強。高い耐久性も信頼性も保証済みです。



●さらなる強度を生む高張力鋼・五角形ペンタゴンブームを採用。



●大容量ドラム採用で威力を発揮、パワーウインチ。(ワイヤロープ押さえローラもオプションで用意。)

## 防錆効果も能力アップも メンテナンスフリーも手に入れた。

4段ブーム仕様で全油圧3本シリンダ伸縮方式を採用。5段ブーム仕様では伸縮用シーブやワイヤロープをブーム内に内蔵。すっきりとした外観を確保し、防錆強化にも効果を発揮します。



※ブーム上面もフラットなため、グリス補充などのメンテナンス性に優れています。

## ふところは広く、深く。

ブームを伸ばした状態でも、手元作業をラクラク実現。広く深い作業領域を余裕でカバーできます。

●最大起伏角度アップ!!

81°

●最小作業半径 (ブーム全縮時)  
ZR504MR : 0.6m  
ZR304MR : 0.58m  
ZR264MR : 0.5m

## 全身がビッグパワー&スピードのかたまり。

クラス最高レベルの能力アップで、ハイパフォーマンスを発揮。業界をリードする作業能率を実現しています。

●吊上げ荷重アップ!!

960kg

●回転速度!!

2.5 min<sup>-1</sup> (rpm)

●クラス最大クレーン容量!! (ZR504MR)

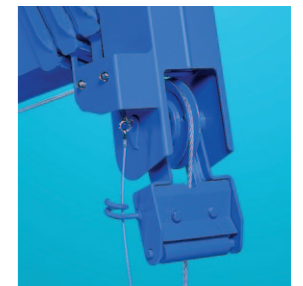
960kg × 9.0m

## 過酷な作業を使いやすい快適作業へ。

安全と使いやすさを最優先。タダノの一步先ゆくビジョンを製品機能に反映させています。



●使いやすさ優先、単索フック。巻過警報装置も標準装備。



●安全不可欠、脱索防止装置を標準装備。

## 選べるフレーム、 自由設計だから使いやすい。

船体に合わせて選べるフレームを用意。操作バルブ、配管、バルブサポートはオプションで自由に設定できます。



●角形フレーム。



●丸形フレーム。

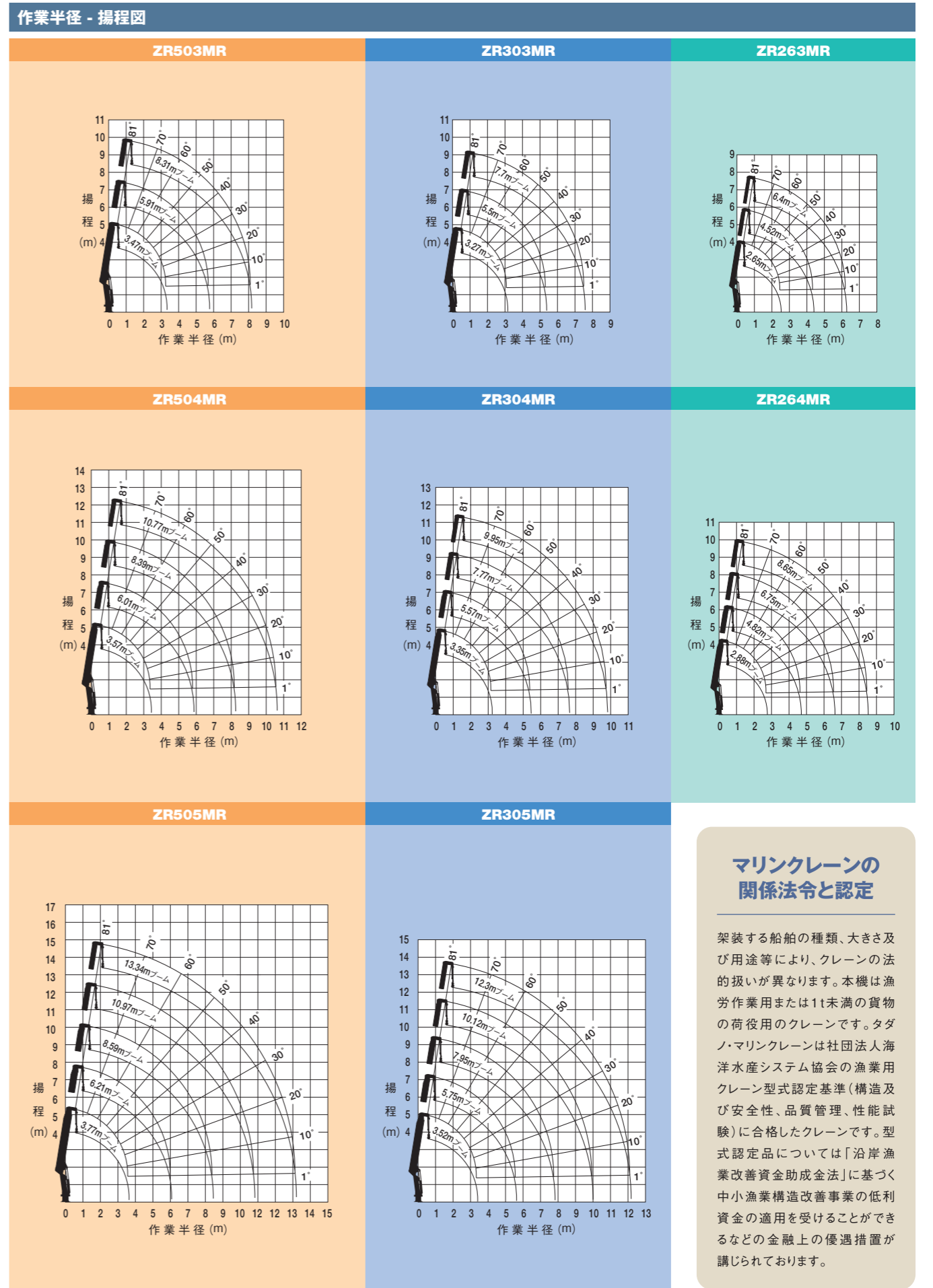
※オプションで角形・丸形フレームアダプターもご用意しています。

主要諸元								
	ZR503MR	ZR504MR	ZR505MR	ZR303MR	ZR304MR	ZR305MR	ZR263MR	ZR264MR
クレーン容量	960kg x 8.16m (1本掛)	960kg x 9.0m (1本掛)	960kg x 8.44m (1本掛)	960kg x 5.75m (1本掛)	960kg x 5.5m (1本掛)	960kg x 5.62m (1本掛)	960kg x 4.0m (1本掛)	960kg x 4.0m (1本掛)
最大作業半径	8.16m	10.62m	13.19m	7.57m	9.82m	12.17m	6.27m	8.52m
最小作業半径	0.57m	0.6m	0.63m	0.55m	0.58m	0.61m	0.43m	0.5m
最大揚程	約8.4m	約10.9m	約13.4m	約7.7m	約10.0m	約12.3m	約6.3m	約8.5m
ブーム長さ・形式	3.47m~8.31m 五角形3段 油圧伸縮式	3.57m~10.77m 五角形4段 油圧伸縮式	3.77m~13.34m 五角形5段 油圧伸縮式	3.27m~7.7m 五角形3段 油圧伸縮式	3.35m~9.95m 五角形4段 油圧伸縮式	3.52m~12.3m 五角形5段 油圧伸縮式	2.65m~6.4m 五角形3段 油圧伸縮式	2.88m~8.65m 五角形4段 油圧伸縮式
ブーム伸ばし速度	4.84m / 18s	7.2m / 25s	9.57m / 25s	4.42m / 12s	6.6m / 18s	8.77m / 18s	3.75m / 9s	5.77m / 15.5s
旋回角度・速度	360°連続 2.5min <sup>-1</sup> [2.5rpm]			360°連続 2.5min <sup>-1</sup> [2.5rpm]			360°連続 2.5min <sup>-1</sup> [2.5rpm]	
ブーム上げ速度	1°~81° / 12.5s			1°~81° / 8s			1°~81° / 6.5s	
フック巻上げ速度	66m / min (3層、1本掛)			66m / min (3層、1本掛)			59m / min (3層、1本掛)	
ワイヤロープ	径8mm x 長さ42m 7 x 7 + 6 x WS(26) メッキ種			径8mm x 長さ39m 7 x 7 + 6 x WS(26) メッキ種			径8mm x 長さ31m 7 x 7 + 6 x WS(26) メッキ種	
ブーム伸縮装置	複動油圧シリンダ 直押し 2本	複動油圧シリンダ 直押し 3本	複動油圧シリンダ 直押し 3本 ワイヤロープ式 伸縮装置 1基	複動油圧シリンダ 直押し 2本	複動油圧シリンダ 直押し 3本	複動油圧シリンダ 直押し 3本 ワイヤロープ式 伸縮装置 1基	複動油圧シリンダ 直押し 1本 ワイヤロープ式 伸縮装置 1基	複動油圧シリンダ 直押し 3本
巻上げ装置	油圧モータ駆動平歯車減速式、メカニカルブレーキ							
ブーム起伏装置	複動油圧シリンダ押し式							
旋回装置	油圧モータ駆動ウォーム・平歯車減速式(ボールベアリング支持)							
安全装置	荷重計、巻過警報装置、角度計、玉掛けロープはずれ止め、油圧安全弁、油圧シリンダロック装置、脱索防止装置							
推奨油圧装置	ポンプ型式:ギヤ、定格圧力:19.6MPa [200kgf/cm <sup>2</sup> ] 作動油タンク容量:90L以上		ポンプ型式:ギヤ、定格圧力:19.6MPa [200kgf/cm <sup>2</sup> ] 作動油タンク容量:90L以上			ポンプ型式:ギヤ、定格圧力:17.16MPa [175kgf/cm <sup>2</sup> ] 作動油タンク容量:80L以上		

- 最大揚程は、クレーン取付面からフック下面までの高さを表します。
- 各速度は、無負荷、ポンプ吐出量60L / min (ZR500 / 300MRシリーズ)・53L / min (ZR260MRシリーズ)の時の値です。
- 油圧ポンプ、作動油タンク及びその油圧配管は含まれておりませんので、マリンクレーン架装マニュアルを参考に選定してください。

定格総荷重表																	
<b>ZR503MR</b> 3.47m / 5.91m / 8.31m ブーム				<b>ZR303MR</b> 3.27m / 5.5m ブーム					<b>ZR263MR</b> 2.65m / 4.52m ブーム								
作業半径 (m)	8.16 <sub>以下</sub>			作業半径 (m)	5.37 <sub>以下</sub>				作業半径 (m)	4.0 <sub>以下</sub>							
定格総荷重 (kg)	960			定格総荷重 (kg)	960				定格総荷重 (kg)	960							
<b>ZR504MR</b> 3.57m / 6.01m / 8.39m ブーム				<b>ZR304MR</b> 3.35m / 5.57m ブーム					<b>ZR264MR</b> 2.88m / 4.82m ブーム								
作業半径 (m)	8.24 <sub>以下</sub>			作業半径 (m)	5.44 <sub>以下</sub>				作業半径 (m)	4.0 <sub>以下</sub>							
定格総荷重 (kg)	960			定格総荷重 (kg)	960				定格総荷重 (kg)	960							
<b>ZR505MR</b> 3.77m / 6.21m / 8.59m ブーム				<b>ZR305MR</b> 3.52m / 5.75m ブーム													
作業半径 (m)	8.44 <sub>以下</sub>			作業半径 (m)	5.62 <sub>以下</sub>												
定格総荷重 (kg)	960			定格総荷重 (kg)	960												
<b>10.97m ブーム</b>				<b>7.95m ブーム</b>													
作業半径 (m)	8.3 <sub>以下</sub>	9.0	10.0	10.82	作業半径 (m)	5.35 <sub>以下</sub>	5.5	6.0	6.5	7.0	7.82						
定格総荷重 (kg)	960	860	760	710	定格総荷重 (kg)	960	910	810	710	660	610						
<b>13.34m ブーム</b>				<b>10.12m ブーム</b>													
作業半径 (m)	6.7 <sub>以下</sub>	7.0	8.0	9.0	10.0	11.0	12.0	13.19	作業半径 (m)	4.3 <sub>以下</sub>	5.0	6.0	7.0	8.0	9.0	9.99	
定格総荷重 (kg)	960	910	810	710	610	560	510	460	定格総荷重 (kg)	960	810	710	610	510	460	440	
<b>12.3m ブーム</b>				<b>12.3m ブーム</b>													
作業半径 (m)	4.5 <sub>以下</sub>	5.0	6.0	7.0	8.0	9.0	10.0	11.0	12.17	作業半径 (m)	4.5 <sub>以下</sub>	5.0	6.0	7.0	8.0	8.52	
定格総荷重 (kg)	740	610	460	380	330	290	260	230	230	定格総荷重 (kg)	660	580	510	410	340	290	270

- この定格総荷重表はクレーンを水平に設置した状態(つり具等(フック質量9kg)の質量を含む)での、クレーン強度に基づいた性能であり、船舶の安定度は含まれていません。通常のクレーン作業は船舶の安定度に十分注意しながら行ってください。
- 作業半径はブームのたわみを含んだ実際の値に基づいていますので必ず作業半径を基準にしてください。
- 各ブーム長さを少しでも超えた時は、次のブーム長さの性能で作業してください。



- 作業半径・揚程図は、ブームのたわみを含んでいません。
- マリンクレーンを使用するには、「揚荷装置運転に関する特別教育」を受けることが義務付けられています。

## マリンクレーンの関係法令と認定

架装する船舶の種類、大きさ及び用途により、クレーンの法的扱いが異なります。本機は漁業作業用または1t未満の貨物の荷役用のクレーンです。タダノ・マリンクレーンは社団法人海洋水産システム協会の漁業用クレーン型式認定基準(構造及び安全性、品質管理、性能試験)に合格したクレーンです。型式認定品については「沿岸漁業改善資金助成金法」に基づく中小漁業構造改善事業の低利資金の適用を受けることができるなどの金融上の優遇措置が講じられています。

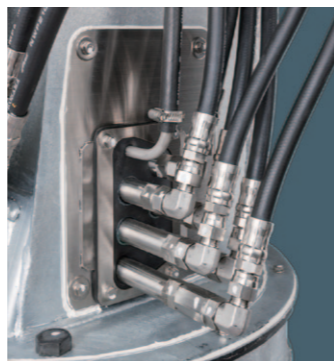
NEW

# 定置式クレーン & 油圧ポンプユニット 関連商品



## 万全の防錆で応える、定置式クレーン!

常に潮や風雨などにさらされる港湾の環境下においても、常に確実な荷役作業で応える、定置式クレーン。素材にはステンレス材、防滴にこだわった構造、そして全身には溶融亜鉛メッキを施し、万全の防錆処理を施しています。さらにコンパクトながら、パワフルな動力で応える、油圧機器専用の電動式油圧ポンプユニットも、ご用意しました。



●油圧ホースを繋ぐ金具にはステンレス製L型ジョイントを採用し、メンテナンス性と耐久性を向上。また油圧ホースの曲げを少なくし、ストレスの少ない配置にしています。

## コンパクトなボディー、防錆力の高いステンレスカバー。

油圧ポンプの駆動力は11kW (AC200V)、15kW (AC200V) の2種類。排気ガスなどの排出がなく、クリーンです。カーゴクレーンが装備している機器との重複を避け、基本部分のみにとどめることにより、必要機能を低価格にて提供いたします。



●始動停止スイッチ



●配電盤

### 油圧ポンプユニット 主要諸元

	11kWユニット	15kWユニット
型式	海用 S01-513-00000	海用 S01-514-00000
最高使用圧力	20.6MPa	
油圧ポンプ	ギヤ 16.2cc/rev	ギヤ 23.7cc/rev
ポンプ吐出量	50Hz 23L/min 60Hz 28L/min	34L/min 41L/min
電動機	三相200V,50Hz/60Hz (スターデルタ始動)	
出力	11kW	15kW
タンク容量	150L(給油済み)	
適合作動油	タダノ純正作動油:タダノハイドロリックオイルLL相当品	
重量(作動油を含む)	385kg	405kg
オプション	24V電源取だし(ラジコン電源)	
その他	接続ジョイント、ホース関係の手配は現地対応となります。	
推奨機種	ZR300系	ZR500系

●定置式クレーンを設置する場合はクレーン等安全規則により設置報告書の手続きと設置後の点検が義務づけられています。  
●定置式クレーンを運転するには、「クレーン運転の業務に係る特別教育」と「玉掛技能講習」が義務付けられています。

### 定置式クレーン 主要諸元

	ZR503F	ZR504F	ZR505F	ZR303F	ZR304F	ZR305F
クレーン容量	2.93t x 2.95m(4本掛)	2.93t x 2.95m(4本掛)	2.93t x 2.95m(4本掛)	2.93t x 1.9m(4本掛)	2.93t x 1.9m(4本掛)	2.93t x 1.9m(4本掛)
最大作業半径	8.09m	10.55m	13.12m	7.5m	9.75m	12.1m
最大揚程	約8.8m	約11.2m	約13.7m	約8.1m	約10.3m	約12.6m
ブーム長さ・形式	3.47m~8.31m 五角形3段 油圧順次伸縮式	3.57m~10.77m 五角形4段 油圧順次伸縮式	3.77m~13.34m 五角形5段油圧伸縮式 (2:3段目順次、4:5段目同時)	3.27m~7.7m 五角形3段 油圧順次伸縮式	3.35m~9.95m 五角形4段 油圧順次伸縮式	3.52m~12.3m 五角形5段油圧伸縮式 (2:3段目順次、4:5段目同時)
ブーム伸びし速度	4.84m / 18s	7.2m / 25s	9.57m / 25s	4.42m / 12s	6.6m / 17s	8.77m / 18s
旋回角度・速度	360°連続 2.5min <sup>-1</sup> [2.5rpm]			360°連続 2.5min <sup>-1</sup> [2.5rpm]		
ブーム上げ速度	1°~78° / 12s			1°~78° / 7.5s		
フック巻上げ速度	19m / min (4層、4本掛)			19m / min (4層、4本掛)		
ワイヤロープ	径8mm x 長さ56m 7x7+6xWS(26) メッキ種	径8mm x 長さ68m 7x7+6xWS(26) メッキ種	径8mm x 長さ80m 7x7+6xWS(26) メッキ種	径8mm x 長さ51m 7x7+6xWS(26) メッキ種	径8mm x 長さ63m 7x7+6xWS(26) メッキ種	径8mm x 長さ74m 7x7+6xWS(26) メッキ種
ブーム伸縮装置	複動油圧シリンダ 直押し 2本	複動油圧シリンダ 直押し 3本	複動油圧シリンダ 直押し 3本 ワイヤロープ式 伸縮装置 1基	複動油圧シリンダ 直押し 2本	複動油圧シリンダ 直押し 3本	複動油圧シリンダ 直押し 3本 ワイヤロープ式 伸縮装置 1基

巻上げ装置	油圧モータ駆動平歯車減速式、メカニカルブレーキ
ブーム起伏装置	複動油圧シリンダ押し式
旋回装置	油圧モータ駆動ウォーム・平歯車減速式(ボールベアリング支持)
安全装置	荷重計、巻過防止装置※、角度計、玉掛けロープははずれ止め、油圧安全弁、油圧シリンダロック装置、警報ブザー
推奨油圧装置	ポンプ型式:ギヤ、定格圧力:19.6MPa [200kgf/cm <sup>2</sup> ] 作動油タンク容量:90L以上

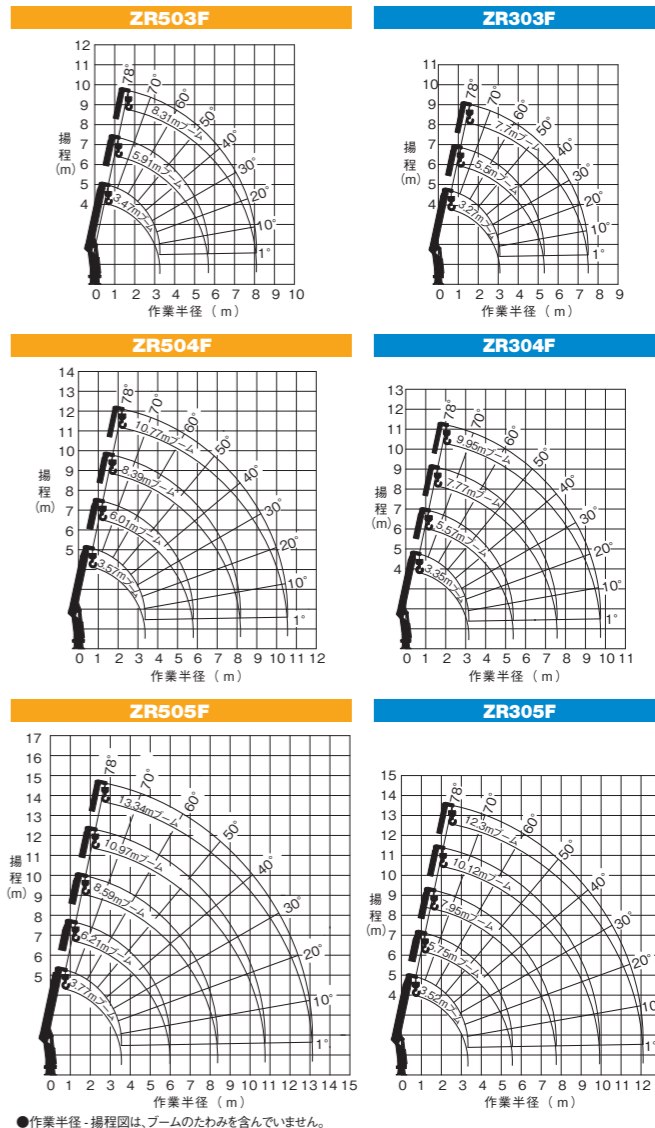
●最大揚程は、クレーン取付面からフック下面までの高さを表します。●各速度は、無負荷、ポンプ吐出量 60 L/min の場合の値を示します。  
●油圧ポンプ、作動油タンク及びその油圧配管は含まれておりませんので、マリンクレーン取付マニュアルを参考に選定してください。  
●定置式クレーンでは、「クレーン構造規格」により、巻過防止装置が装備されます。

### 定格総荷重表

ZR503F	
3.47m/5.91m/8.31m ブーム	
作業半径 (m)	2.95 <sub>以下</sub> 4.0 4.5 5.0 5.5 6.0 6.5 7.0 7.5 8.09
定格総荷重 (t)	2.93 2.15 1.9 1.7 1.55 1.43 1.3 1.23 1.15 1.05
ZR504F	
3.57m/6.01m/8.39m ブーム	
作業半径 (m)	2.95 <sub>以下</sub> 3.5 4.0 4.5 5.0 5.5 6.0 6.5 7.0 7.5 8.17
定格総荷重 (t)	2.93 2.45 2.15 1.9 1.7 1.55 1.43 1.3 1.23 1.15 1.05
10.77m ブーム	
作業半径 (m)	4.25 <sub>以下</sub> 4.5 5.0 6.0 7.0 8.0 9.0 10.0 10.55
定格総荷重 (t)	2.03 1.9 1.7 1.43 1.23 1.08 0.93 0.85 0.8
ZR505F	
3.77m/6.21m/8.59m ブーム	
作業半径 (m)	2.95 <sub>以下</sub> 3.5 4.0 4.5 5.0 5.5 6.0 6.5 7.0 7.5 8.37
定格総荷重 (t)	2.93 2.45 2.15 1.9 1.7 1.55 1.43 1.3 1.23 1.13 0.95
10.97m ブーム	
作業半径 (m)	4.25 <sub>以下</sub> 4.5 5.0 6.0 7.0 8.0 9.0 10.0 10.75
定格総荷重 (t)	2.03 1.9 1.7 1.43 1.23 1.03 0.88 0.78 0.7
13.34m ブーム	
作業半径 (m)	5.0 <sub>以下</sub> 6.0 7.0 8.0 9.0 10.0 11.0 12.0 13.12
定格総荷重 (t)	1.33 1.1 0.95 0.83 0.73 0.65 0.6 0.55 0.5
ZR303F	
3.27m/5.5m ブーム	
作業半径 (m)	1.9 <sub>以下</sub> 2.4 3.0 3.5 4.0 4.5 5.0 5.30
定格総荷重 (t)	2.93 2.3 1.85 1.58 1.38 1.23 1.1 1.05
7.7m ブーム	
作業半径 (m)	2.3 <sub>以下</sub> 3.0 3.5 4.0 4.5 5.0 5.5 6.0 6.5 7.0 7.5
定格総荷重 (t)	2.33 1.85 1.58 1.38 1.23 1.1 1.0 0.9 0.83 0.73 0.68
ZR304F	
3.35m/5.57m ブーム	
作業半径 (m)	1.9 <sub>以下</sub> 2.4 3.0 3.5 4.0 4.5 5.0 5.37
定格総荷重 (t)	2.93 2.3 1.85 1.58 1.38 1.23 1.1 1.03
7.7m ブーム	
作業半径 (m)	2.2 <sub>以下</sub> 3.0 3.5 4.0 4.5 5.0 5.5 6.0 6.5 7.0 7.57
定格総荷重 (t)	2.33 1.85 1.58 1.38 1.23 1.08 0.98 0.88 0.78 0.73 0.68
9.95m ブーム	
作業半径 (m)	4.0 <sub>以下</sub> 5.0 6.0 7.0 8.0 9.0 9.75
定格総荷重 (t)	1.03 0.83 0.73 0.63 0.56 0.48 0.46
ZR305F	
3.52m/5.75m ブーム	
作業半径 (m)	1.9 <sub>以下</sub> 2.4 3.0 3.5 4.0 4.5 5.0 5.55
定格総荷重 (t)	2.93 2.3 1.85 1.58 1.38 1.23 1.1 0.95
7.95m ブーム	
作業半径 (m)	2.35 <sub>以下</sub> 3.0 3.5 4.0 4.5 5.0 5.5 6.0 6.5 7.0 7.75
定格総荷重 (t)	2.33 1.85 1.58 1.38 1.18 1.05 0.93 0.83 0.73 0.68 0.6
10.12m ブーム	
作業半径 (m)	4.0 <sub>以下</sub> 5.0 6.0 7.0 8.0 9.0 9.92
定格総荷重 (t)	1.03 0.83 0.73 0.63 0.53 0.48 0.45
12.3m ブーム	
作業半径 (m)	4.5 <sub>以下</sub> 5.0 6.0 7.0 8.0 9.0 10.0 11.0 12.1
定格総荷重 (t)	0.76 0.63 0.48 0.4 0.35 0.31 0.28 0.25 0.25

●定格総荷重はクレーンを水平に設置した状態でのクレーンの強度に基づいた性能であり、つり具等(フック質量 30 kg)の質量を含んだ値です。  
●上表の作業半径は負荷時のたわみを含んだ実際の作業半径を示しています。  
●各ブーム長さを少しでも超えた時は、次のブーム長さの性能で作業してください。  
●10.97m/10.12mブームとは4段目ブーム倒板の「□」マークが3段目ブームから半分現れた状態です。

### 作業半径・揚程図



●作業半径・揚程図は、ブームのたわみを含んでいません。