

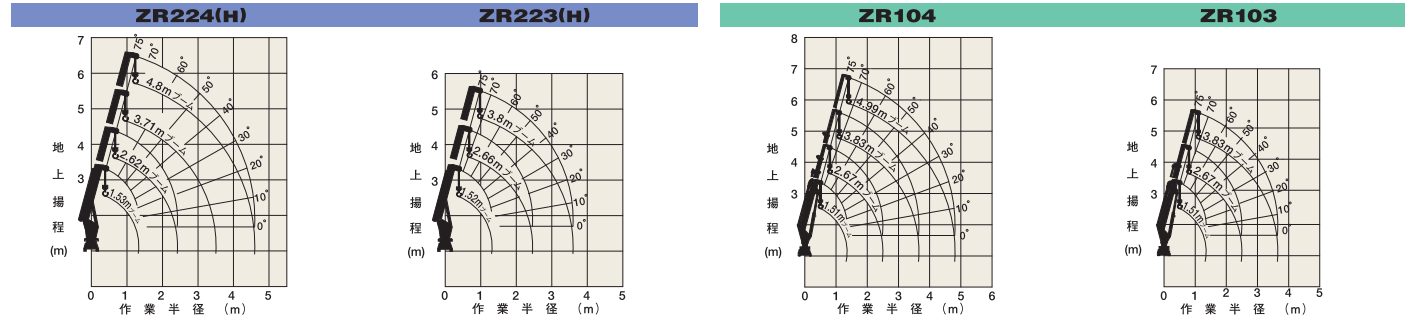
高性能と高機能をコンパクトボディに搭載。

●主要諸元

	ZR224(H)	ZR223(H)	ZR104	ZR103
空車時最大クレーン容量	2.22t×1.1m (3本掛)	3.6m	995kg×1.8m (3本掛)	3.6m
最大作業半径	4.6m	約5.7m	4.8m	約4.8m
最大作業揚程	約5.7m	約4.7m	約5.9m	約4.8m
ブーム長さ・形式	1.53m~4.8m 五角形4段油圧伸縮式	1.52m~3.8m 五角形3段油圧順次伸縮式	1.51m~4.99m 箱形4段油圧伸縮式	1.51m~3.83m 箱形3段全油圧伸縮式
ブーム伸び速度	3.27m/7s	2.28m/7.5s	3.48m/4s	2.32m/4s
旋回角度・速度	360°連続 2.5min ⁻¹ [rpm]		200°・200°/13s	
ブーム上げ速度	0°~75°/4s		0°~75°/4s	
フック巻上げ速度	9m/min (3層、3本掛)		16.5m/min (3層、3本掛)	
ワイヤロープ	径8mm×長さ26m 7×7+6×WS (26) B種 普通・Z燃 ^レ 切断荷重 43.1kN (4.39t)	径8mm×長さ22m 7×7+6×WS (26) B種 普通・Z燃 ^レ 切断荷重 43.1kN (4.39t)	径6.3mm×長さ27.5m 6×37 A種 普通・Z燃 ^レ 切断荷重 21.1kN (2.15t)	径6.3mm×長さ22m 6×37 A種 普通・Z燃 ^レ 切断荷重 21.1kN (2.15t)
ブーム伸縮装置	複動油圧シリンダ直挿式 2本 ワイヤロープ式伸縮装置 1基	複動油圧シリンダ直挿式 2本	複動油圧シリンダ直挿式 1本 ワイヤロープ式伸縮装置 2基	複動油圧シリンダ直挿式 1本 ワイヤロープ式伸縮装置 1基
巻上装置	複動油圧シリンダ押上式 2本		複動油圧シリンダ押上式	
ブーム起伏装置	油圧モータ駆動ウォーム・平歯車減速式 (ボールベアリング支持)・旋回自動ロック付		油圧シリンダ駆動ラックピニオン式	
旋回装置	油圧モータ駆動ウォーム・平歯車減速式 (ボールベアリング支持)・旋回自動ロック付		油圧シリンダ駆動ラックピニオン式	
フック格納方式	フック・イン (ブーム先端フック格納) 方式		フック掛け固定式	
アウトリガ	複動油圧シリンダ駆動、自動張出し (左)・直挿式 (右) 最大張出幅:1.16m (左)+0.7m (右)、最小張出幅:0.717m (左)+0.7m (右)			
アケセル方式	オートアケセル (操作レバー連動アケセル機構) 及び単独アケセル ギヤタイプ			
油圧ポンプ形式	19L		20L	
作動油タンク容量	19L		20L	
安全装置	荷重計、荷重指示計、巻過警報装置、※巻過防止装置、P.T.O.電源確認ランプ、玉掛けロープはすれ止め、玉掛けロープはすれ止め、警報アザー、油圧安全弁、油圧シリンダロック装置、水準器			
ラジコン装置	[Rac] シリーズ標準装備 (特定小電力型ラジコン)			
制御装置	[Rac] シリーズ…ラック・イン機能 (縮・伏運動格納機能)、フック・アウト機能			

●作業半径・揚程図

(注)：上記各速度は無負荷時、ポンプ吐出量45L/minの時の値です。空車時最大クレーン容量は最大吊上荷重時の値です。※印はラジコン仕様の場合を示します。



●空車時定格総荷重表 (t)

性能	ZR224(H)						ZR223(H)						ZR104						ZR103					
	1.53m/2.62mブーム		3.8mブーム		4.8mブーム		1.52m/2.66mブーム		3.8mブーム		4.8mブーム		1.51m/2.67m/3.83mブーム		4.99mブーム		1.51m/2.67m/3.83mブーム		4.99mブーム		1.51m/2.67m/3.83mブーム		4.99mブーム	
A性能	作業半径 (m)	1.1以下	1.2	1.4	1.6	1.8	2.0	2.48	1.1以下	1.2	1.4	1.6	1.8	2.0	2.48	1.5以下	1.8	2.0	2.5	3.0	3.5	4.0	4.5	4.8
	アウトリガ最大張出し	2.92	1.72	1.52	0.97	0.77	0.67	0.52	2.92	1.72	1.52	0.97	0.77	0.67	0.52	0.615	0.55	0.52	0.45	0.37	0.3	0.26	0.25	0.24
	アウトリガ最小張出し	0.72	0.62	0.52	0.42	0.32	0.32	0.25	0.72	0.62	0.52	0.42	0.32	0.32	0.25	0.37	0.32	0.32	0.23	0.18	0.18	0.18	0.15	0.15
B性能	作業半径 (m)	1.4以下	1.6	1.8	2.0	2.5	3.0	3.51	1.4以下	1.6	1.8	2.0	2.5	3.0	3.51	1.5以下	1.8	2.0	2.5	3.0	3.5	4.0	4.5	4.8
	アウトリガ最大張出し	1.4以下	1.6	1.8	2.0	2.5	3.0	3.51	1.4以下	1.6	1.8	2.0	2.5	3.0	3.51	0.615	0.55	0.52	0.45	0.37	0.3	0.26	0.25	0.24
	アウトリガ最小張出し	0.87	0.77	0.67	0.57	0.47	0.43	0.36	0.87	0.77	0.67	0.57	0.47	0.43	0.36	0.37	0.32	0.32	0.23	0.18	0.18	0.15	0.15	
C性能	作業半径 (m)	1.4以下	1.6	1.8	2.0	2.5	3.0	3.51	1.4以下	1.6	1.8	2.0	2.5	3.0	3.51	1.5以下	1.8	2.0	2.5	3.0	3.5	4.0	4.5	4.8
	アウトリガ最大張出し	1.4以下	1.6	1.8	2.0	2.5	3.0	3.51	1.4以下	1.6	1.8	2.0	2.5	3.0	3.51	0.615	0.55	0.52	0.45	0.37	0.3	0.26	0.25	0.24
	アウトリガ最小張出し	0.92	0.82	0.72	0.62	0.52	0.44	0.36	0.92	0.82	0.72	0.62	0.52	0.44	0.36	0.37	0.32	0.32	0.23	0.18	0.18	0.15	0.15	



- 吊り上げ能力の大きい機種、ブーム段数の多い機種ほど架装できるトラックが限定されます。
- 0.5t~1t未満吊りの移動式クレーンの操作をするためには、運転のための特別教育と玉掛け特別教育、1t~5t未満吊りには、小型移動式クレーン運転技能講習と玉掛け技能講習を受けることが必要です。
- 道路を通行する場合は、車両検査に合格した状態で運行してください。
- 本カタログの詳細につきましては(株)タダノ各支店・営業所にお問い合わせください。
- 使用にあたっては、取扱説明書の内容をよく読んで正しく使用ください。
- 本カタログ上の製品仕様は、改良のため予告なく変更することがあります。ご了承ください。



株式会社 タダノ

北海道支店	011-861-9030	関西支店	072-221-2727
旭川営業所	0166-25-2817	京都営業所	075-681-0421
帯広営業所	0155-28-6200	神戸営業所	078-918-3111
函館営業所	0138-47-5122	四国支店	087-839-5777
東北支店	022-288-5550	松山営業所	089-956-8800
青森営業所	017-777-4231	中国支店	082-884-0255
北東北営業所	019-635-0611	岡山営業所	086-223-9258
郡山営業所	024-932-3513	松江営業所	0852-20-7393
北陸支店	076-436-1555	徳山営業所	0834-31-1715
新潟営業所	025-268-0770	九州支店	092-503-7821
金沢営業所	076-292-2326	大分営業所	097-551-8567
関東支店	048-780-7711	南九州営業所	0995-63-9720
水戸営業所	029-244-3051	沖縄営業所	098-877-7077
群馬営業所	027-261-7211		
東京支店	03-3621-7790	本社	087-839-5555
千葉営業所	043-498-3520	東京事務所	03-3621-7777
横浜営業所	045-936-2811		
中部支店	0586-76-1181		
静岡営業所	054-261-1161		
松本営業所	0263-40-0360	タダノホームページ	http://www.tadano.co.jp



Lifting your dreams

小型トラック荷台内架装用クレーン

CARGO CRANE Rac/Z series ZR220/100



小さいながら、仕事が大きい。

