

<エコすけ>って、なあに？

エコすけの体は、  
エコを目指す、矢印のかたち。  
エコすけは、エコの「おたすけ」マン。  
きっとタダノ製品を「介」して、  
エコを実現するんだね。



ROUGH TERRAIN CRANE  
**GR-130NL/N**



株式会社 タダノ

北海道支店 〒003-0026 北海道札幌市白石区本通21丁目南1番40号 011-861-9030  
旭川営業所 〒070-0027 北海道旭川市東7条3丁目34番2号(アーバンライフビル2階) 0166-25-2817  
帯広営業所 〒080-0010 北海道帯広市大通南12丁目20番地(あおぼ十勝ビル3階) 0155-28-6200  
函館営業所 〒041-0806 北海道函館市美原3丁目16番25号(東日本ハウスビル6階) 0138-47-5122  
東北支店 〒984-0002 宮城県仙台市若林区卸町東4丁目2番21号 022-288-5550  
青森営業所 〒030-0861 青森県青森市長島2丁目10番4号(ヤマウビル) 017-777-4231  
北東北営業所 〒020-0864 岩手県盛岡市西仙北1丁目35番46号 019-635-0611  
郡山営業所 〒963-8025 福島県郡山市桑野2丁目2番16号(藤尾ビル3階) 024-932-3513  
北陸支店 〒930-0177 富山県富山市西二俣344番地 076-436-1555  
新潟営業所 〒950-1125 新潟県新潟市西区流通3丁目1番5 025-268-0770  
金沢営業所 〒921-8011 石川県金沢市入江2丁目54番地(中村ビル2階) 076-292-2326  
関東支店 〒362-0046 埼玉県上尾市大字恋丁目464番地5号 048-780-7711  
水戸営業所 〒310-0853 茨城県水戸市平須町158番地268 029-244-3051  
群馬営業所 〒379-2154 群馬県前橋市天川大島町3丁目52番4号 027-261-7211  
東京支店 〒130-0014 東京都墨田区亀沢2丁目4番12号 03-3621-7790  
千葉営業所 〒285-0802 千葉県佐倉市大作1丁目8番4号(佐倉第三工業団地内) 043-498-3520  
横浜営業所 〒224-0053 神奈川県横浜市都筑区池辺町4843番地1 045-936-2811  
中部支店 〒491-0824 愛知県一宮市丹陽町九日市場字下田122 0586-76-1181  
静岡営業所 〒422-8008 静岡県静岡市駿河区栗原6番25号(静鉄栗原ビル3階) 054-261-1161  
松本営業所 〒390-0852 長野県松本市大字島立399番地1(滴水ビル703号) 0263-40-0360  
関西支店 〒590-0906 大阪府堺市堺区三宅町7丁目352番地2 072-221-2727  
京都営業所 〒601-8328 京都府京都市南区吉祥院九条町23番地1(NKDビル3階) 075-681-0421  
神戸営業所 〒673-0898 兵庫県明石市樽屋町8番34号(大同生命明石ビル503号) 078-918-3111  
四国支店 〒761-0185 香川県高松市新田町甲34番地 087-839-5777  
松山営業所 〒791-1113 愛媛県松山市森松町886番地4 089-956-8800



中国支店 〒731-4311 広島県安芸郡坂町北新地1丁目4番96号 082-884-0255  
岡山営業所 〒700-0941 岡山県岡山市北区青江1丁目7番33号(青江土地倉庫ビル3階) 086-223-9258  
松江営業所 〒690-0061 鳥根県松江市白濁本町13-4(三井生命松江ビル5階) 0852-20-7393  
徳山営業所 〒745-0007 山口県周南市岐南町8番31号(福谷ビル2階) 0834-31-1715  
九州支店 〒816-0912 福岡県大野城市御笠川3丁目2番14号 092-503-7821  
大分営業所 〒870-0913 大分県大分市松原町3丁目1番11号(大分鐵鋼ビル5階) 097-551-8567  
南九州営業所 〒899-5231 鹿児島県姶良市加治木町反土1442番地8(インターフロントビル1階) 0995-63-9720  
沖縄営業所 〒901-2122 沖縄県浦添市勢理客2丁目18番5(GKビル101号) 098-877-7077

本社 〒761-0185 香川県高松市新田町甲34番地 087-839-5555  
東京事務所 〒130-0014 東京都墨田区亀沢2丁目4番12号(両国ビル) 03-3621-7777

タダノホームページアドレス <http://www.tadano.co.jp>

- 一般道路を特殊ステアリングモードにして走行するのは、危険ですので禁止されています。
- お届けいたします製品は、改良などのため、このカタログと相違する場合がありますので、ご了承ください。
- 使用にあたっては、取扱説明書の内容をよく読んで正しくお使いください。





# “ミニ”の機動性を加速する新型エンジン! 環境性能も最大つり上げ荷重も向上して 新しい「 $\alpha$ 」がスタートします。

ディーゼル特殊自動車2012年排出ガス規制適合の新型エンジンを搭載。  
DPFなしで規制をクリアしています。  
広い視野と抜群の機動性を誇る“ミニ”が、ますます頼もしくなりました。

## 最大つり上げ荷重 13tにUP!

**CREVO mini**  
**GR-130NL/N**



※写真はオプション装着車です。  
(AML外部表示灯、路肩灯、電動格納ミラー、道具箱)

## 最大つり上げ荷重が13tにUP!

最大つり上げ荷重が、12tから13tにアップしました。  
コンパクトさそのままに、さらに作業性能も向上し  
ますます活躍の場を拓げます。

## 新時代環境性能実現!

ディーゼル特殊自動車2012年排出ガス規制適合の  
新型エンジンを搭載。  
DPFがないのも大きな魅力です。

## 走行時の安全性確保!

新採用のディスチャージヘッドランプ(オプション)や、  
左前方視界確認用のカメラ(標準装備)により、  
視認性を確保しました。

## 低騒音、周辺環境へも配慮

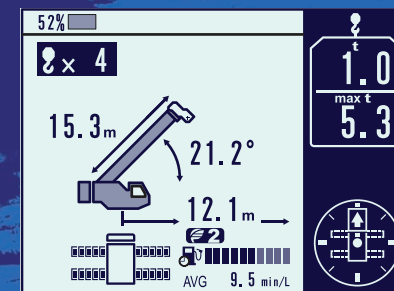
静粛性と作業性が向上。  
オペレータを支えるシートも、快適な乗り心地です。

## 2つのエコ・システムで、省燃費作業に貢献

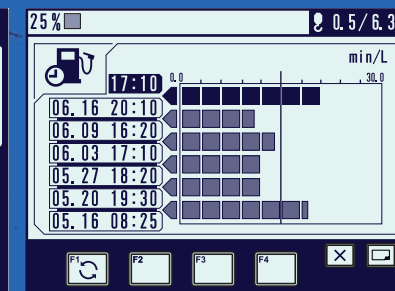
### 燃料消費モニタ

安全作業を監視するAMLモニタに、環境貢献を推進する燃料消費モニタ機能を搭載。これによりクレーン作業の操作時・非操作時、走行時における燃料消費を常にタイムリーに表示し、環境に優しい作業をサポートします。さらにデータは履歴として表示が可能で、稼働状況としても掌握することができます。CO<sub>2</sub>排出量削減、燃料消費量の改善、低騒音作業など、作業効率と環境に配慮した操作をサポートします。

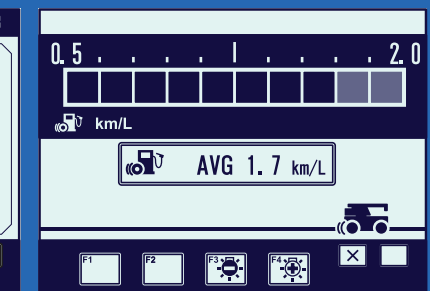
待機中  
待機時消費燃料情報により、無駄なアイドリングが把握でき、燃料節約に貢献します。  
N 1.0L 2 min  
待機時消費燃料表示・待機時間表示



通常画面(作業時)



バーグラフ履歴表示画面



通常画面(走行時)

### エコ・モード

クレーン操作中のエンジン最高回転数を制限して、作業に適した回転数に切替可能です。アクセルによる不必要なエンジン回転数を抑制することで、エコ・モード1では最大約24%、エコ・モード2では最大約32%ものCO<sub>2</sub>排出量削減と燃料消費量の改善を実現しています。エコ・モードの選択は、作業や、現場環境に応じて予め画面上で設定。あとは、エコ・モードスイッチを入れるだけのカンタン操作です。



エコ・モードスイッチ

CO<sub>2</sub>排出量  
燃料消費量

最大約  
**24%**  
Down

エコ・モード 1

最大約  
**32%**  
Down

エコ・モード 2

騒音値

最大約  
**5dB**  
Down

エコ・モード 1

最大約  
**8dB**  
Down

エコ・モード 2

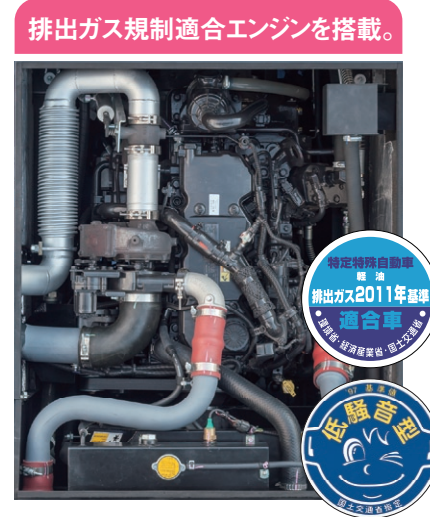
※使用される操作条件によって、異なります。



# まさに『小さくても力持ち』。 高性能とコンパクト性を両立させる“ミニ”ならではの パフォーマンスです。

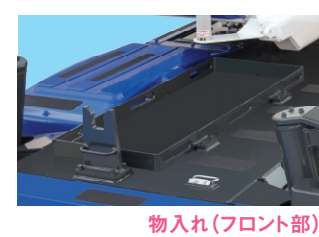
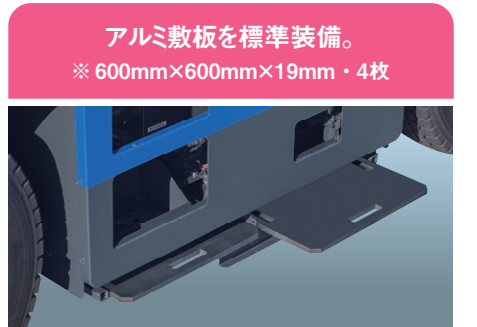


## 最大つり上げ荷重 13tにUP!



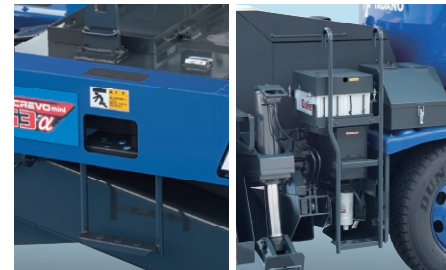
DPFなしで  
規制クリア

ディーゼル特殊自動車  
2012年排出ガス規制適合  
低騒音型建設機械指定取得



下抱き格納ジブは  
省スペースでの張出が可能。  
余裕のない現場でも威力を  
発揮します。

前方と右後方にステップを設置。  
安全な昇降・移動を可能にします。

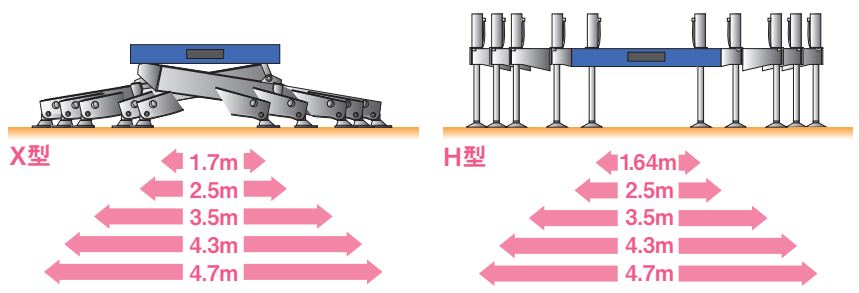


オペレータに優しい快適なキャビン。



- 安全装備を更に充実。
- パーキングブレーキ掛け忘れ警報
  - タイヤ歯止めを標準装備
  - ステアリングモード選択スイッチ戻し忘れ警報
  - アウトリガ操作時作業用補助制動装置インターロック
  - アウトリガ誤伸縮警報
  - 作動油フィルタ目詰まり警告灯機能

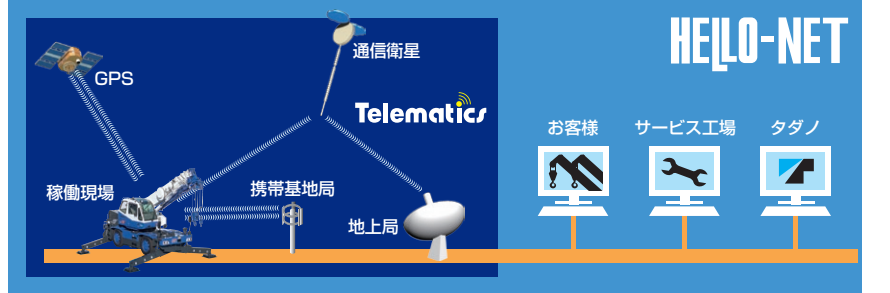
X型、H型ともに5段階張出のアウトリガで、様々な現場状況に対応します。



## テレマティクスWEB情報サービス 「HELLO-NET」

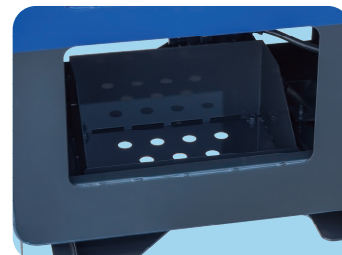
1台ごとの位置情報はもちろん、日々の稼働状況や燃料残量、部品交換や点検時期も確認できます。機械情報の共有で、よりきめ細かいサポートサービスを提供いたします。

※携帯通信を標準装備。(オプションで衛星通信に変更できます。)





見事な機動性を支えるのは、  
充実した安全装備です。



物入れ(左側方)



タイヤ歯止め(車両左後方)



工具箱(車両右後方) ※オプション



工具箱(車両右後方) ※オプション



クリアな視界が生む安心感。



車両とシートのサスペンションにより、  
乗り心地も快適です。

プロジェクタ式  
ハロゲンヘッドランプ



※ディスチャージヘッドランプもオプション設定



※写真はオプション装着車です。  
(AML外部表示灯、路肩灯、電動格納ミラー、工具箱)

※写真はオプション装着車です。  
(AML外部表示灯、路肩灯、電動格納ミラー、工具箱)

左前方視界をフォローするカメラと、モニタを標準装備。



カメラ



モニタ

その他の装備群

- 目詰まり警報付き  
ステアリングフィルター
- 目詰まり警報付き作動油  
フィルター
- マーカーランプ(オプション)
- 工具箱(オプション)
- 電動格納ミラー(オプション)
- 路肩灯(オプション)

