



カーゴクレーン Zest Safety シリーズ




カーゴクレーン Zest EX シリーズ

[大型トラック架装用]

SPECIFICATIONS

仕様書の見方・運転資格

●超大型トラック架装用 (GVW 20~25t車級)

 **ZS580** series

 **ZS580SL** series

●大型トラック架装用 (GVW 15~25t車級)

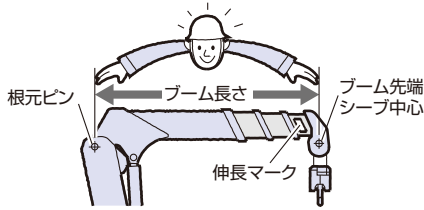
 **ZX500** series

 **ZX500SL** series

仕様書の見方 (仕様書に使われている用語)

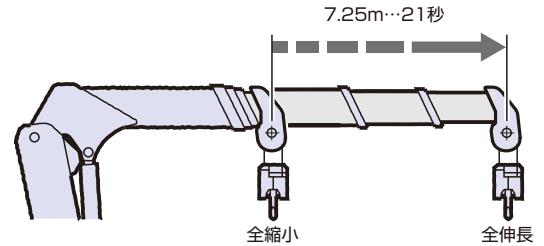
◆ブーム長さ

ブーム根元ピン(取付ピン)からブーム先端シーブ中心までの長さをいいます。たとえばZX504で「3.55m~10.8m」とは、全縮小時の長さが3.55m、全伸長時の長さが10.8mということです。各ブーム長さが表示長さを少しでも超えた時は、次のブーム長さの性能で作業してください。同時伸長の場合は、ブーム長さがわかるように伸長マークを表示しています。



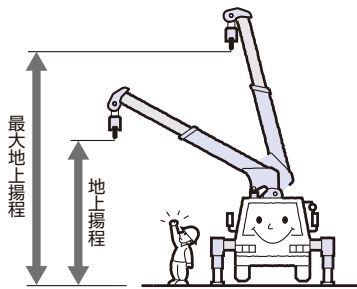
◆ブーム伸ばし速度

ブームの伸びる最高速度をいい、通常は全縮小から全伸長までのストロークを伸びるのに要する時間(秒)で表わします。時間が少なくなればなるほど速いということになります。たとえば「7.25m/21s」とは、ブームが7.25m伸びるのに21秒要するということです。



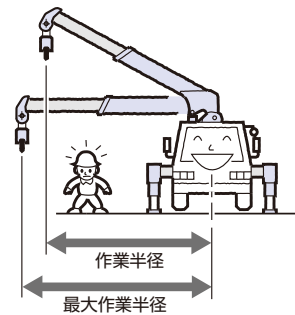
◆地上揚程

地面からフックまでの高さをいいます。ブーム全伸長で起伏角度を最大にした状態でフックを巻上げたとき、最大地上揚程が得られます。



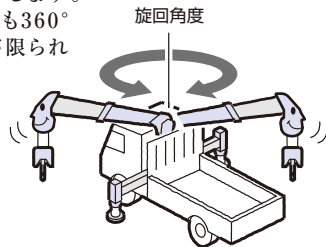
◆作業半径

クレーン旋回中心とフック中心との水平距離をいいます。ブーム全伸長で起伏角度を最小にしたとき、最大作業半径になります。



◆旋回角度

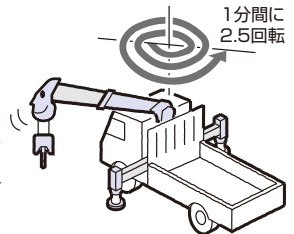
ブームの旋回範囲を角度で表わします。「360°連続」とは、左右どちらにも360°連続して旋回でき、旋回範囲が限られていないということです。



◆旋回速度

1分間に旋回する回数をいいます。たとえば2.5rpmとは1分間に2.5回転するというので、数値が大きくなればなるほど速く旋回することになります。

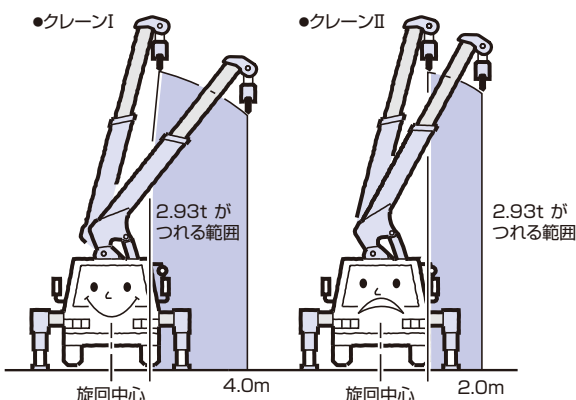
ZXおよびZSシリーズは、操作性向上のためにブーム長さが長くなると旋回速度を落とす周速制御機能を装備しています。仕様書では、全縮時の値を記載しています。



◆最大クレーン容量

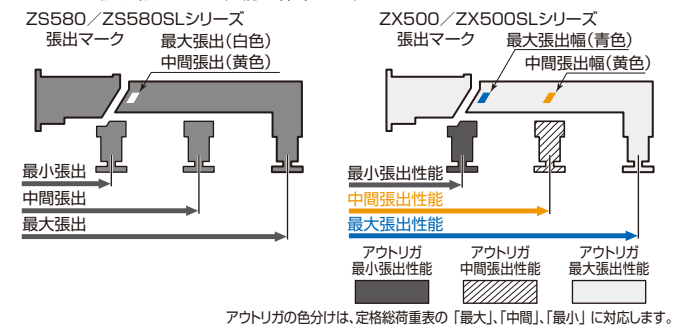
クレーンのつり上げ能力をいい、最大定格総荷重(つり上げ荷重)とその最大定格総荷重がつけれる作業半径の積で表わします。たとえば「2.93t×4.0m(4本掛け)」とは、2.93tのつり荷(つり具の質量を含む)を4本掛けフックで4.0mの作業半径までつけれるということです。また能力の大きさを比較するときは、積の値(モーメント)のトン・メートル(t・m)で表わします。たとえば2つの同じ最大定格総荷重(2.93t)のクレーンで、クレーンIは2.93tを4.0mの作業半径で、クレーンIIは2.93tを2.0mの作業半径でつり上げることのできる場合:

クレーンIは、 $2.93t \times 4.0m = 11.72t \cdot m$
クレーンIIは、 $2.93t \times 2.0m = 5.86t \cdot m$
となり、クレーンIの方が能力が大きいです。



◆アウトリガ張出幅とつり上げ能力

本仕様書は、ZS580/ZS580SLシリーズの場合、アウトリガを最大張出して水平な堅い地面にクレーンを水平に設置している場合の性能を表示しております。アウトリガの張出が最大でない場合は、つり上げ能力が低下します。アウトリガ中間張出時は、最小張出の性能で作業してください。また、ZS580のリアアウトリガ付仕様でリアアウトリガの張出が最大でない場合も、つり上げ能力が低下します。最小張出の性能で作業してください。ZX500/ZX500SLシリーズの場合、水平な堅い地面にクレーンを水平に設置している場合の性能を表示しております。性能はアウトリガの張出幅により変わります。アウトリガの張出幅に応じた性能で作業してください。

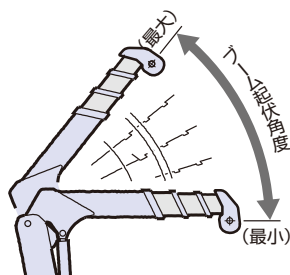


◆停止仕様と警報仕様

ZS580/ZS580SLシリーズの場合、定格荷重は、空車時定格総荷重となります。停止仕様の場合、定格荷重を超えると危険側操作を停止します。警報仕様の場合、定格荷重に近づくと警報が出ますので、注意して操作してください。ただし、定格荷重を超えても停止はしません。ZX500/ZX500SLシリーズの場合、定格荷重は、車両の積載条件により、定格総荷重表中のクレーン強度定格総荷重から空車時定格総荷重の範囲となります。

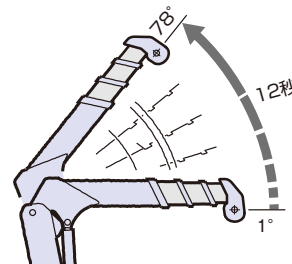
◆ブーム起伏角度

ブームを上げ下げできる範囲を角度で表したものです。「1°~78°」とは水平位置から上に1°(最小)から78°(最大)までの間を上下できるということです。



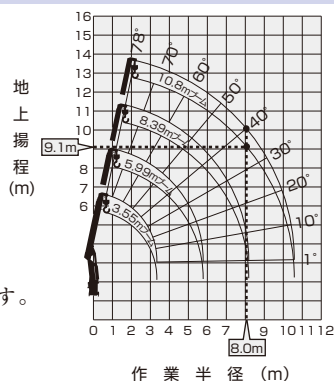
◆ブーム上げ速度

ブームを上げる最高の速度をいい、ブームを最も下げた状態から最大に上げるまでに要する時間(秒)で表します。時間が少なくなればなるほど速いということになります。たとえば「1°~78°/12s」とは、1°から78°まで上げるのに12秒要するという事です。



◆作業半径-揚程図

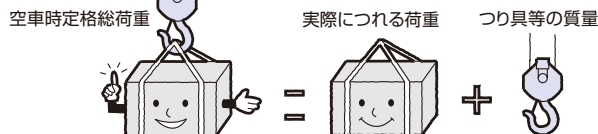
ブーム長さ起伏角度から、地上揚程と作業半径を読み取ることができます。ただし図はブームのたわみを含んでいませんので、実際の値とは異なります。



*たとえば10.8mブームで起伏角度40°のときは、地上揚程9.1m 作業半径8.0m と読みます。

◆空車時定格総荷重

カーゴクレーンの強度および安定度に基づいて決められた性能で、ブーム長さとして作業半径によって空車時定格総荷重が変わります。また空車時定格総荷重の値にはフックなどのつり具の質量が含まれています。

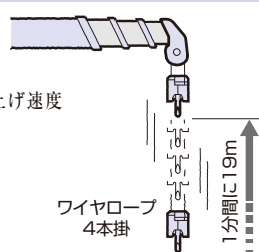


◆フック巻上げ速度

フックが1分間に巻上げられる最高の速度を表わします。

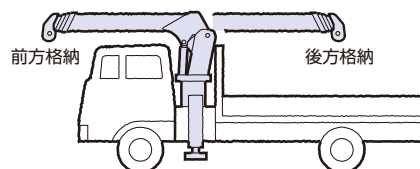
$$\frac{\text{ウインチがワイヤロープを巻込む速度}}{\text{ワイヤロープの掛け数}} = \text{フック巻上げ速度}$$

19m/min(4層、4本掛)とは、ウインチドラムにワイヤロープを4層巻いてある状態で4本掛けのフックが1分間に19m巻上げられるということです。



◆ブーム格納方向

走行時のブーム格納方向は「後方格納」と「前方格納」「側方格納」がありますが、車検時に格納方向が決まりますので決められた方向に格納して走行してください。車検状態と異なる方向への格納は違反となり、処罰されます。



◆作業半径とつり上げ能力

クレーンのつり上げ能力は、作業半径が大きくなると逆に小さくなります。

ZX503 空車時定格総荷重(8.31mブーム・アウトリガ最大張出時、C性能)

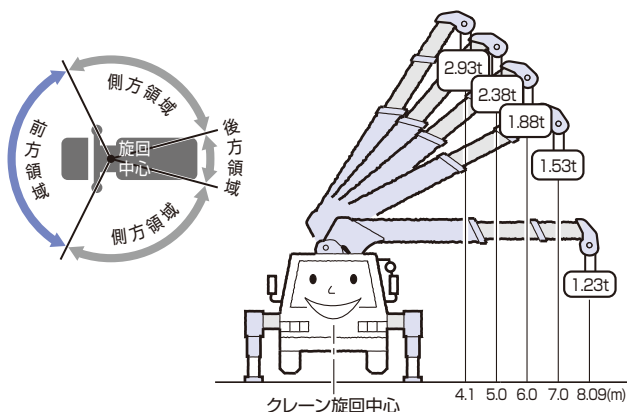
作業半径 (m)	4.1	5.0	6.0	7.0	8.09
定格総荷重 (t)	2.93	2.38	1.88	1.53	1.23

荷をつつてブーム起伏を下げる場合は注意しなければなりません。

作業を行うときには必ずクレーン本体に貼り付けている定格総荷重表で確認し、作業領域に応じた荷重で作業を行ってください。

前方領域は、定格総荷重の1/4(25%)以下で作業してください。

アウトリガ張出状態や作業領域によって定格総荷重は異なります。



運転資格

■クレーンの運転と玉掛け作業をするための資格
つり上げ荷重0.5t以上のクレーンの運転と玉掛け作業をする場合は、つり上げ能力により資格等が異なります。

<0.5t以上1t未満>

移動式クレーン運転業務の特別教育と玉掛け特別教育が必要です。

<1t以上5t未満>

移動式クレーン運転士免許もしくは小型移動式クレーン運転技能講習と玉掛け技能講習が必要です。

<5t以上>

移動式クレーン運転士免許と玉掛け技能講習が必要です。

■「小型移動式クレーン運転技能講習」および「玉掛け技能講習」は、各都道府県労働基準局または、その指定機関が行っています。

*詳しくは、各地にある労働基準局または、タダノ事務所までお問合わせください。

■「移動式クレーン運転業務の特別教育」および「玉掛け特別教育」は、定められた規定に沿って事業主が行うことができます。

	つり上げ能力					
	0.5t	1t	2t	3t	4t	5t以上
運転者	資格不要	移動式クレーン運転業務の特別教育修了	移動式クレーン運転業務の特別教育修了	移動式クレーン運転業務の特別教育修了	移動式クレーン運転業務の特別教育修了	移動式クレーン運転業務の特別教育修了
玉掛け作業	資格不要	玉掛け特別教育修了	玉掛け特別教育修了	玉掛け特別教育修了	玉掛け特別教育修了	玉掛け特別教育修了
						移動式クレーン運転士免許

注釈: ◀ の範囲迄は可能です。

ZS585 主要諸元

最大クレーン容量	2.95 t×5.0 m (4本掛)
最大作業半径	15.67 m
最大地上揚程	約17.5 m
ブーム長さ	4.4 m~15.92 m
ブーム伸ばし速度	11.52 m/30s
旋回角度	360°連続
旋回速度	2.5 rpm(全縮時)
ブーム起伏角度	1°~82°
ブーム上げ速度	1°~82°/24s
フック巻上げ速度	16 m/min (4層、4本掛)
ブーム形式	七角形5段油圧伸縮式(2・3段目順次、4・5段目同時)
ブーム伸縮装置	複動油圧シリンダ直押し式 3本、 ワイヤロープ伸縮装置 1基
ブーム起伏装置	複動油圧シリンダ押し式
旋回装置	油圧モータ駆動ウォーム・平歯車減速式 (ボールベアリング支持)、旋回自動ロック付
巻上装置	油圧モータ駆動平歯車減速式、油圧式自動ブレーキ、 ワイヤロープ押しローラ付
ワイヤロープ	径10mm×長さ95m、7×7+6×Fi(29)
フック格納方式	フック・イン(ブーム先端フック格納)方式
アウトリガ	複動油圧シリンダ直押し式(油圧張出式)、 最大張出幅3.9m、中間張出幅3.1m、 最小張出幅2.25m
リヤアウトリガ	【装備時】複動油圧シリンダ直押し式(油圧張出、回転格納式) 最大張出幅3.5m、最小張出幅2.25m
油圧ポンプ	2連ギヤポンプ
作動油タンク容量	90L
操作装置	レバー操作方式/ラジコン操作方式...ラジコン装着機のみ
アクセル方式	オートアクセル(操作レバー連動アクセル機構) 及び単独アクセル
安全装置	角度計、巻過防止装置、玉掛けロープはすれ止め、 警報ブザー、音声警報、油圧安全弁、 油圧シリンダロック装置、水準器、高さ制限装置、 定格荷重制限装置もしくは定格荷重指示装置
制御装置	【ラジコン操作時のみの機能】 周速制御

各速度は、無負荷時、ポンプ吐出量
38 L/min (旋回)、43 L/min(ブーム上げ)、85 L/min (ブーム伸ばし・フック巻上げ)
の場合の値を示します。

定格総荷重表(t) <側方・後方領域>

A性能

作業半径 (m)	4.4m ブーム、7.28m ブーム		10.16m ブーム		
	空車時定格総荷重		空車時定格総荷重		
	アウトリガ最大張出	アウトリガ最小張出	作業半径 (m)	アウトリガ最大張出	アウトリガ最小張出
2.85 以下	2.95	2.95	2.85 以下	2.95	2.95
3.0	2.95	2.70	3.0	2.95	2.70
4.0	2.95	1.60	3.5	2.95	2.10
4.3	2.95	1.45	4.1	2.95	1.55
4.5	2.70	1.30	4.5	2.65	1.25
5.0	2.35	1.00	5.0	2.30	1.00
6.0	1.80	0.75	6.0	1.70	0.75
7.03	1.40	0.50	7.0	1.30	0.50
			8.0	1.05	0.40
			9.0	0.85	0.30
			9.91	0.75	0.20

作業半径 (m)	13.04m ブーム		15.92m ブーム	
	空車時定格総荷重		空車時定格総荷重	
	アウトリガ最大張出	作業半径 (m)	アウトリガ最大張出	
4.1 以下	2.95	4.7 以下	2.60	
5.0	2.30	6.0	1.70	
6.0	1.70	7.0	1.30	
7.0	1.30	8.0	1.05	
8.0	1.05	9.0	0.85	
9.0	0.85	10.0	0.75	
10.0	0.75	11.0	0.65	
11.0	0.65	12.0	0.50	
12.0	0.50	13.0	0.40	
12.7	0.40	14.0	0.35	
		15.67	0.25	

B性能 (リヤアウトリガ装備)

作業半径 (m)	4.4m ブーム、7.28m ブーム		10.16m ブーム		
	空車時定格総荷重		空車時定格総荷重		
	アウトリガ最大張出	アウトリガ最小張出	作業半径 (m)	アウトリガ最大張出	アウトリガ最小張出
2.85 以下	2.95	2.95	2.85 以下	2.95	2.95
3.1	2.95	2.50	3.1	2.95	2.50
3.5	2.95	2.10	3.5	2.95	2.10
4.0	2.95	1.60	4.0	2.95	1.60
4.5	2.95	1.30	4.6	2.95	1.25
4.9	2.95	1.05	5.0	2.70	1.00
6.0	2.00	0.75	6.0	2.00	0.75
7.03	1.55	0.50	7.0	1.60	0.50
			8.0	1.25	0.40
			9.0	1.00	0.30
			9.91	0.85	0.20

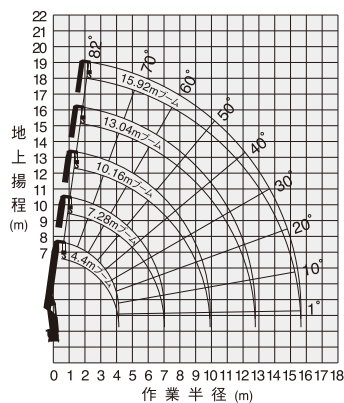
作業半径 (m)	13.04m ブーム		15.92m ブーム	
	空車時定格総荷重		空車時定格総荷重	
	アウトリガ最大張出	作業半径 (m)	アウトリガ最大張出	
4.5 以下	2.95	5.0 以下	2.60	
5.0	2.60	6.0	2.00	
6.0	2.00	7.0	1.60	
7.0	1.60	8.0	1.25	
8.0	1.25	9.0	1.00	
9.0	1.00	10.0	0.85	
10.0	0.85	11.0	0.75	
11.0	0.75	12.0	0.60	
12.0	0.60	13.0	0.50	
12.7	0.50	14.0	0.45	
		15.67	0.35	

C性能 (リヤアウトリガ装備)

作業半径 (m)	4.4m ブーム、7.28m ブーム		10.16m ブーム		
	空車時定格総荷重		空車時定格総荷重		
	アウトリガ最大張出	アウトリガ最小張出	作業半径 (m)	アウトリガ最大張出	アウトリガ最小張出
2.85 以下	2.95	2.95	2.85 以下	2.95	2.95
3.1	2.95	2.60	3.1	2.95	2.60
3.5	2.95	2.15	3.5	2.95	2.15
4.0	2.95	1.70	4.0	2.95	1.70
4.5	2.95	1.35	4.6	2.95	1.30
5.0	2.95	1.10	5.0	2.70	1.10
6.0	2.20	0.80	6.0	2.20	0.80
7.03	1.70	0.55	7.0	1.75	0.55
			8.0	1.35	0.45
			9.0	1.10	0.35
			9.91	0.95	0.25

作業半径 (m)	13.04m ブーム		15.92m ブーム	
	空車時定格総荷重		空車時定格総荷重	
	アウトリガ最大張出	作業半径 (m)	アウトリガ最大張出	
4.5 以下	2.95	5.0 以下	2.60	
5.0	2.60	6.0	2.00	
6.0	2.00	7.0	1.65	
7.0	1.70	8.0	1.35	
8.0	1.35	9.0	1.10	
9.0	1.10	10.0	0.95	
10.0	0.95	11.0	0.85	
11.0	0.85	12.0	0.70	
12.0	0.70	13.0	0.60	
12.7	0.60	14.0	0.50	
		15.67	0.40	

作業半径 - 揚程図



本図はブームのたわみを含んでいません。

注記

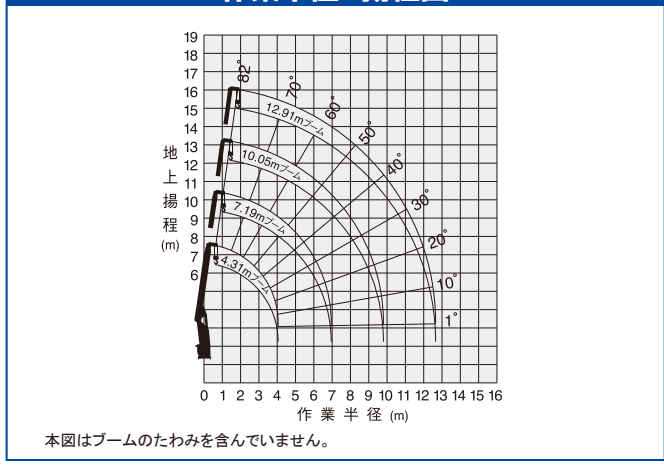
1. 本表は、水平堅土上で、本体アウトリガを使用(B-C性能の場合はさらにリヤアウトリガも使用)して機械の左右を水平に設置したときの性能であり、つり具等(フック質量 50kg)の質量を含んだ値です。
2. 太線より上はクレーンの強度によって定められ、下はクレーンの安定度によって定められています。
3. 本表の作業半径はブームのたわみを含んだ実際の作業半径を示しています。
4. 本体アウトリガ中間張出時は最小張出の性能で作業してください。(A性能の場合)
本体アウトリガリヤアウトリガが最大張出以外は最小張出の性能で作業してください。(B-C性能の場合)
5. 前方領域では、空車時定格総荷重の1/4(25%)以下で作業してください。(A-B性能の場合)
6. 各ブーム長さを少しでも超えたときは、次のブーム長さの性能で作業してください。
7. 10.16mを超えるブーム長さで作業するときは、必ず本体アウトリガを最大に張り出してください。(B-C性能の場合はリヤアウトリガも最大に張り出してください。)
8. 13.04mブームとは、4段目ブーム側板の最初のLマークが3段目ブームより半分現れた状態で。
9. 空車時定格総荷重は架装車及びリヤアウトリガの有無により異なります。
A性能・・・GVW20t車級以上でリヤアウトリガを装備していない車
B性能・・・GVW20t車級以上25t車級未満でリヤアウトリガを装備した車
C性能・・・GVW25t車級でリヤアウトリガを装備し、ホイールベースが7,000mm以上の車

ZS584 主要諸元

最大クレーン容量	2.95 t×5.0 m (4本掛)
最大作業半径	12.66 m
最大地上揚程	約14.5 m
ブーム長さ	4.31 m ~ 12.91 m
ブーム伸ばし速度	8.6 m/23s
旋回角度	360°連続
旋回速度	2.5 rpm(全縮時)
ブーム起伏角度	1°~82°
ブーム上げ速度	1°~82°/24s
フック巻上げ速度	16 m/min (4層、4本掛)
ブーム形式	七角形4段油圧伸縮式(2段目順次、3・4段目同時)
ブーム伸縮装置	複動油圧シリンダ直押し式 2本、 ワイヤロープ伸縮装置 1基
ブーム起伏装置	複動油圧シリンダ押し式
旋回装置	油圧モータ駆動ウォーム・平歯車減速式 (ボールベアリング支持)、旋回自動ロック付
巻上装置	油圧モータ駆動平歯車減速式、油圧式自動ブレーキ、 ワイヤロープ押しローラ付
ワイヤロープ	径10mm×長さ80m、7×7+6×Fi(29)
フック格納方式	フック・イン(ブーム先端フック格納)方式
アウトリガ	複動油圧シリンダ直押し式(油圧張出式)、 最大張出幅 3.9m、中間張出幅 3.1m、 最小張出幅 2.25m
リヤアウトリガ	[装備時]複動油圧シリンダ直押し式(油圧張出、回転格納式) 最大張出幅 3.5m、最小張出幅 2.25m
油圧ポンプ	2連ギヤポンプ
作動油タンク容量	90L
操作装置	レバー操作方式/ラジコン操作方式...ラジコン装着機のみ
アクセル方式	オートアクセル(操作レバー連動アクセル機構) 及び単独アクセル
安全装置	角度計、巻過防止装置、玉掛けロープはすれ止め、 警報ブザー、音声警報、油圧安全弁、 油圧シリンダロック装置、水準器、高さ制限装置、 定格荷重制限装置もしくは定格荷重指示装置
制御装置	[ラジコン操作時のみの機能] 周速制御

各速度は、無負荷時、ポンプ吐出量
38 L/min (旋回)、43 L/min(ブーム上げ)、85 L/min (ブーム伸ばし・フック巻上げ)
の場合の値を示します。

作業半径 - 揚程図



- 注記**
1. 本表は、水平堅土上で、本体アウトリガを使用(B-C性能の場合はさらにリヤアウトリガも使用)して機械の左右を水平に設置したときの性能であり、つり具等(フック質量 50kg)の質量を含んだ値です。
 2. 太線より上はクレーンの強度によって定められ、下はクレーンの安定度によって定められています。
 3. 本表の作業半径はブームのたわみを含んだ実際の作業半径を示しています。
 4. 本体アウトリガ中間張出時は最小張出の性能で作業してください。(A性能の場合)
本体アウトリガリヤアウトリガが最大張出以外は最小張出の性能で作業してください。(B-C性能の場合)
 5. 前方領域では、空車時定格総荷重の1/4(25%)以下で作業してください。(A-B性能の場合)
 6. 各ブーム長さを少しでも超えたときは、次のブーム長さの性能で作業してください。
 7. 10.05mブームとは、3段目ブーム側板の∟マークが2段目ブームより半分現れた状態です。
 8. 空車時定格総荷重は架装車及びリヤアウトリガの有無により異なります。
A性能・・・GVW20t車級以上でリヤアウトリガを装備していない車
B性能・・・GVW20t車級以上25t車級未満でリヤアウトリガを装備した車
C性能・・・GVW25t車級でリヤアウトリガを装備し、ホイールベースが7,000mm以上の車

定格総荷重表(t) <側方・後方領域>

A性能

4.31m ブーム、7.19m ブーム			10.05m ブーム		
作業半径 (m)	空車時定格総荷重		作業半径 (m)	空車時定格総荷重	
	アウトリガ最大張出	アウトリガ最小張出		アウトリガ最大張出	アウトリガ最小張出
2.85 以下	2.95	2.95	2.85 以下	2.95	2.95
3.0	2.95	2.75	3.0	2.95	2.75
4.0	2.95	1.75	4.1	2.95	1.70
4.3	2.95	1.60	5.0	2.35	1.25
4.5	2.70	1.45	6.0	1.80	0.95
5.0	2.35	1.25	7.0	1.40	0.75
6.0	1.80	0.95	8.0	1.15	0.60
6.94	1.45	0.75	9.0	1.00	0.50
			9.8	0.85	0.45

12.91m ブーム

作業半径 (m)	空車時定格総荷重	
	アウトリガ最大張出	アウトリガ最小張出
2.85 以下	2.95	2.95
3.0	2.95	2.75
4.1	2.95	1.70
5.0	2.35	1.25
6.0	1.80	0.95
7.0	1.40	0.75
8.0	1.15	0.60
9.0	1.00	0.50
10.0	0.85	0.45
11.0	0.75	0.40
12.66	0.60	0.25

B性能 (リヤアウトリガ装備)

4.31m ブーム、7.19m ブーム			10.05m ブーム		
作業半径 (m)	空車時定格総荷重		作業半径 (m)	空車時定格総荷重	
	アウトリガ最大張出	アウトリガ最小張出		アウトリガ最大張出	アウトリガ最小張出
2.85 以下	2.95	2.95	2.85 以下	2.95	2.95
3.1	2.95	2.60	3.5	2.95	2.15
3.5	2.95	2.15	4.0	2.95	1.80
4.0	2.95	1.80	5.0	2.95	1.25
4.5	2.95	1.50	6.0	2.20	0.95
5.0	2.95	1.25	7.0	1.70	0.75
6.0	2.20	0.95	8.0	1.45	0.60
6.94	1.70	0.75	9.0	1.20	0.50
			9.8	1.05	0.45

12.91m ブーム

作業半径 (m)	空車時定格総荷重	
	アウトリガ最大張出	アウトリガ最小張出
2.85 以下	2.95	2.95
3.5	2.95	2.15
4.5	2.95	1.50
5.0	2.65	1.25
6.0	2.20	0.95
7.0	1.70	0.75
8.0	1.45	0.60
9.0	1.20	0.50
10.0	1.00	0.45
11.0	0.90	0.40
12.66	0.65	0.25

C性能 (リヤアウトリガ装備)

4.31m ブーム、7.19m ブーム			10.05m ブーム		
作業半径 (m)	空車時定格総荷重		作業半径 (m)	空車時定格総荷重	
	アウトリガ最大張出	アウトリガ最小張出		アウトリガ最大張出	アウトリガ最小張出
2.85 以下	2.95	2.95	2.85 以下	2.95	2.95
3.1	2.95	2.60	3.5	2.95	2.15
3.5	2.95	2.15	4.0	2.95	1.80
4.0	2.95	1.80	5.0	2.95	1.25
4.5	2.95	1.50	6.0	2.20	0.95
5.0	2.95	1.25	7.0	1.80	0.75
6.0	2.20	0.95	8.0	1.55	0.60
6.94	1.80	0.75	9.0	1.35	0.50
			9.8	1.20	0.45

12.91m ブーム

作業半径 (m)	空車時定格総荷重	
	アウトリガ最大張出	アウトリガ最小張出
2.85 以下	2.95	2.95
3.5	2.95	2.15
4.5	2.95	1.50
5.0	2.65	1.25
6.0	2.20	0.95
7.0	1.80	0.75
8.0	1.50	0.60
9.0	1.30	0.50
10.0	1.10	0.45
11.0	0.95	0.40
12.66	0.70	0.25

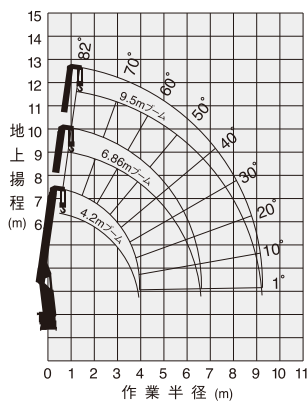
架装対象車:超大型トラック架装用(GVV20~25t車級)

ZS583 主要諸元

最大クレーン容量	2.95 t×5.0 m(4本掛)
最大作業半径	9.25 m
最大地上揚程	約11.3 m
ブーム長さ	4.2 m~9.5 m
ブーム伸ばし速度	5.3 m/17s
旋回角度	360°連続
旋回速度	2.5 rpm(全縮時)
ブーム起伏角度	1°~82°
ブーム上げ速度	1°~82°/24s
フック巻上げ速度	16 m/min(4層、4本掛)
ブーム形式	七角形3段油圧順次伸縮式
ブーム伸縮装置	複動油圧シリンダ直押し 2本
ブーム起伏装置	複動油圧シリンダ押し式
旋回装置	油圧モータ駆動ウォーム・平歯車減速式 (ボールベアリング支持)、旋回自動ロック付
巻上装置	油圧モータ駆動平歯車減速式、油圧式自動ブレーキ、ワイヤロープ押えローラ付
ワイヤロープ	径10mm×長さ63m、7×7+6×Fi(29)
フック格納方式	フック・イン(ブーム先端フック格納)方式
アウトリガ	複動油圧シリンダ直押し(油圧張出式)、最大張出幅3.9m、中間張出幅3.1m、最小張出幅2.25m
リヤアウトリガ	【装備時】複動油圧シリンダ直押し(油圧張出、回転格納式)最大張出幅3.5m、最小張出幅2.25m
油圧ポンプ	2連ギヤポンプ
作動油タンク容量	90L
操作装置	レバー操作方式/ラジコン操作方式...ラジコン装着機のみ
アクセル方式	オートアクセル(操作レバー連動アクセル機構)及び単独アクセル
安全装置	角度計、巻過防止装置、玉掛けロープはすれ止め、警報ブザー、音声警報、油圧安全弁、油圧シリンダロック装置、水準器、高さ制限装置、定格荷重制限装置もしくは定格荷重指示装置
制御装置	【ラジコン操作時のみの機能】 周速制御

各速度は、無負荷時、ポンプ吐出量
38 L/min(旋回)、43 L/min(ブーム上げ)、85 L/min(ブーム伸ばし・フック巻上げ)の場合の値を示します。

作業半径 - 揚程図



注記

1. 本表は、水平堅土上で、本体アウトリガを使用(B・C性能の場合はさらにリヤアウトリガも使用)して機械の左右を水平に設置したときの性能であり、つり具等(フック質量 50kg)の質量を含んだ値です。
2. 太線より上はクレーンの強度によって定められ、下はクレーンの安定度によって定められています。
3. 本表の作業半径はブームのたわみを含んだ実際の作業半径を示しています。
4. 本体アウトリガ中間張出時は最小張出の性能で作業してください。(A性能の場合)
本体アウトリガ・リヤアウトリガが最大張出以外は最小張出の性能で作業してください。(B・C性能の場合)
5. 前方領域では、空車時定格総荷重の1/4(25%)以下で作業してください。(A・B性能の場合)
6. 各ブーム長さを少しでも超えたときは、次のブーム長さの性能で作業してください。
7. 空車時定格総荷重は架装車及びリヤアウトリガの有無により異なります。
A性能・・・GVV20t車級以上でリヤアウトリガを装備していない車
B性能・・・GVV20t車級以上25t車級未満でリヤアウトリガを装備した車
C性能・・・GVV25t車級でリヤアウトリガを装備し、ホイールベースが7,000mm以上の車

定格総荷重表(t)

<側方・後方領域>

A性能

作業半径 (m)	4.2m ブーム、6.86m ブーム		9.5m ブーム		
	空車時定格総荷重		空車時定格総荷重		
	アウトリガ最大張出	アウトリガ最小張出	作業半径 (m)	アウトリガ最大張出	アウトリガ最小張出
2.85以下	2.95	2.95	2.85以下	2.95	2.95
3.0	2.95	2.75	3.0	2.95	2.75
4.0	2.95	1.80	4.0	2.95	1.80
4.3	2.95	1.60	4.3	2.95	1.60
4.5	2.75	1.50	4.5	2.75	1.50
5.0	2.40	1.30	5.0	2.40	1.30
6.0	1.85	1.00	6.0	1.85	1.00
6.61	1.60	0.85	7.0	1.45	0.80
			8.0	1.20	0.65
			9.25	1.00	0.55

B性能 [リヤアウトリガ装備]

作業半径 (m)	4.2m ブーム、6.86m ブーム		9.5m ブーム		
	空車時定格総荷重		空車時定格総荷重		
	アウトリガ最大張出	アウトリガ最小張出	作業半径 (m)	アウトリガ最大張出	アウトリガ最小張出
2.85以下	2.95	2.95	2.85以下	2.95	2.95
3.1	2.95	2.60	3.1	2.95	2.60
3.5	2.95	2.15	3.5	2.95	2.15
4.0	2.95	1.80	4.0	2.95	1.80
4.5	2.95	1.50	4.5	2.95	1.50
5.0	2.95	1.30	5.0	2.95	1.30
6.0	2.15	1.00	6.0	2.15	1.00
6.61	1.85	0.85	7.0	1.70	0.80
			8.0	1.40	0.65
			9.25	1.20	0.55

C性能 [リヤアウトリガ装備]

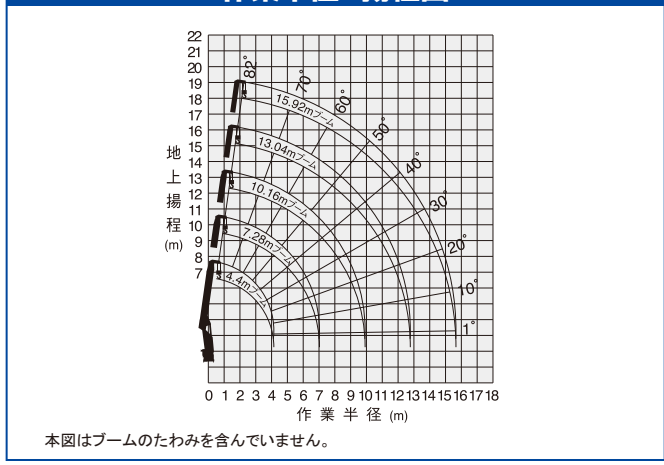
作業半径 (m)	4.2m ブーム、6.86m ブーム		9.5m ブーム		
	空車時定格総荷重		空車時定格総荷重		
	アウトリガ最大張出	アウトリガ最小張出	作業半径 (m)	アウトリガ最大張出	アウトリガ最小張出
2.85以下	2.95	2.95	2.85以下	2.95	2.95
3.1	2.95	2.60	3.1	2.95	2.60
3.5	2.95	2.15	3.5	2.95	2.15
4.0	2.95	1.80	4.0	2.95	1.80
4.5	2.95	1.50	4.5	2.95	1.50
5.0	2.95	1.30	5.0	2.95	1.30
6.0	2.25	1.00	6.0	2.25	1.00
6.61	2.00	0.85	7.0	1.85	0.80
			8.0	1.55	0.65
			9.25	1.30	0.55

ZS585SL 主要諸元

最大クレーン容量	2.95 t×5.0 m (4本掛)
最大作業半径	15.67 m
最大地上揚程	約17.5 m
ブーム長さ	4.4 m ~ 15.92 m
ブーム伸ばし速度	11.52 m/30s
旋回角度	360°連続
旋回速度	2.5 rpm(全縮時)
ブーム起伏角度	1°~82°
ブーム上げ速度	1°~82°/24s
フック巻上げ速度	16 m/min (4層、4本掛)
ブーム形式	七角形5段油圧伸縮式(2・3段目順次、4・5段目同時)
ブーム伸縮装置	複動油圧シリンダ直押式 3本、ワイヤロープ伸縮装置 1基
ブーム起伏装置	複動油圧シリンダ直押式
旋回装置	油圧モータ駆動ウォーム・平歯車減速式(ボールベアリング支持)、旋回自動ロック付
巻上装置	油圧モータ駆動平歯車減速式、油圧式自動ブレーキ、ワイヤロープ押えローラ付
ワイヤロープ	径10mm×長さ95m、7×7+6×Fi(29)
フック格納方式	フック・イン(ブーム先端フック格納)方式
アウトリガ	複動油圧シリンダ直押式(油圧張出式)、最大張出幅3.7m、中間張出幅3.0m、最小張出幅2.27mジャッキストローク1,400mm
リヤアウトリガ	[装備時]複動油圧シリンダ直押式(油圧張出、回転格納式)最大張出幅3.5m、最小張出幅2.25m
油圧ポンプ	2連ギヤポンプ
作動油タンク容量	90L
操作装置	レバー操作方式/ラジコン操作方式...ラジコン装着機のみ
アクセル方式	オートアクセル(操作レバー連動アクセル機構)及び単独アクセル
安全装置	角度計、巻過防止装置、玉掛けロープはすれ止め、警報ブザー、音声警報、油圧安全弁、油圧シリンダロック装置、水準器、高さ制限装置、定格荷重制限装置もしくは定格荷重指示装置
制御装置	[ラジコン操作時のみの機能]周速制御

各速度は、無負荷時、ポンプ吐出量
38 L/min (旋回)、43 L/min(ブーム上げ)、85 L/min (ブーム伸ばし・フック巻上げ)の場合の値を示します。

作業半径・揚程図



- 注記**
- 本表は、水平堅土上で、本体アウトリガを使用(B-C性能の場合はさらにリヤアウトリガも使用)して機械の左右を水平に設置したときの性能であり、つり具等(フック質量 50kg)の質量を含んだ値です。
 - 太線より上はクレーンの強度によって定められ、下はクレーンの安定度によって定められています。
 - 本表の作業半径はブームのたわみを含んだ実際の作業半径を示しています。
 - 本体アウトリガ中間張出時は最小張出の性能で作業してください。(A性能の場合)
本体アウトリガリヤアウトリガが最大張出以外は最小張出の性能で作業してください。(B-C性能の場合)
 - 前方領域では、空車時定格総荷重の1/4(25%)以下で作業してください。(A-B性能の場合)
 - 各ブーム長さを少しでも超えたときは、次のブーム長さの性能で作業してください。
 - 10.16mを超えるブーム長さで作業するときは、必ず本体アウトリガを最大に張り出してください。(B-C性能の場合はリヤアウトリガも最大に張り出してください。)
 - 13.04mブームとは、4段目ブーム側板の最初の∟マークが3段目ブームより半分現れた状態です。
 - 車体傾斜時のクレーン作業は禁止します。
 - 車体傾斜はアウトリガを引き出さずに行ってください。
 - 空車時定格総荷重は架装車及びリヤアウトリガの有無により異なります。
A性能・・・GVW20t車級以上でリヤアウトリガを装備していない車
B性能・・・GVW20t車級以上25t車級未満でリヤアウトリガを装備した車
C性能・・・GVW25t車級でリヤアウトリガを装備し、ホイールベースが7,000mm以上の車

定格総荷重表(t) <側方・後方領域>

A性能

作業半径 (m)	4.4m ブーム、7.28m ブーム		10.16m ブーム		
	空車時定格総荷重		空車時定格総荷重		
	アウトリガ最大張出	アウトリガ最小張出	作業半径 (m)	アウトリガ最大張出	アウトリガ最小張出
2.85 以下	2.95	2.95	2.85 以下	2.95	2.95
3.0	2.95	2.70	3.0	2.95	2.70
4.0	2.95	1.60	3.5	2.95	2.10
4.3	2.95	1.45	4.1	2.95	1.55
4.5	2.70	1.30	4.5	2.65	1.25
5.0	2.35	1.00	5.0	2.30	1.00
6.0	1.80	0.75	6.0	1.70	0.75
7.03	1.40	0.50	7.0	1.30	0.50
			8.0	1.05	0.40
			9.0	0.85	0.30
			9.91	0.75	0.20

作業半径 (m)	13.04m ブーム		15.92m ブーム	
	空車時定格総荷重		空車時定格総荷重	
	アウトリガ最大張出	作業半径 (m)	アウトリガ最大張出	
4.1 以下	2.95	4.7 以下	2.60	
5.0	2.30	6.0	1.70	
6.0	1.70	7.0	1.30	
7.0	1.30	8.0	1.05	
8.0	1.05	9.0	0.85	
9.0	0.85	10.0	0.75	
10.0	0.75	11.0	0.65	
11.0	0.65	12.0	0.50	
12.0	0.50	13.0	0.40	
12.7	0.40	14.0	0.35	
		15.67	0.25	

B性能 (リヤアウトリガ装備)

作業半径 (m)	4.4m ブーム、7.28m ブーム		10.16m ブーム		
	空車時定格総荷重		空車時定格総荷重		
	アウトリガ最大張出	アウトリガ最小張出	作業半径 (m)	アウトリガ最大張出	アウトリガ最小張出
2.85 以下	2.95	2.95	2.85 以下	2.95	2.95
3.1	2.95	2.50	3.1	2.95	2.50
3.5	2.95	2.10	3.5	2.95	2.10
4.0	2.95	1.60	4.0	2.95	1.60
4.5	2.95	1.30	4.6	2.95	1.25
4.8	2.95	1.10	5.0	2.70	1.00
6.0	1.90	0.75	6.0	1.90	0.75
7.03	1.45	0.50	7.0	1.50	0.50
			8.0	1.20	0.40
			9.0	0.95	0.30
			9.91	0.80	0.20

作業半径 (m)	13.04m ブーム		15.92m ブーム	
	空車時定格総荷重		空車時定格総荷重	
	アウトリガ最大張出	作業半径 (m)	アウトリガ最大張出	
4.5 以下	2.95	5.0 以下	2.60	
5.0	2.60	6.0	1.90	
6.0	1.90	7.0	1.50	
7.0	1.50	8.0	1.20	
8.0	1.20	9.0	0.95	
9.0	0.95	10.0	0.80	
10.0	0.80	11.0	0.70	
11.0	0.70	12.0	0.55	
12.0	0.55	13.0	0.45	
12.7	0.45	14.0	0.40	
		15.67	0.30	

C性能 (リヤアウトリガ装備)

作業半径 (m)	4.4m ブーム、7.28m ブーム		10.16m ブーム		
	空車時定格総荷重		空車時定格総荷重		
	アウトリガ最大張出	アウトリガ最小張出	作業半径 (m)	アウトリガ最大張出	アウトリガ最小張出
2.85 以下	2.95	2.95	2.85 以下	2.95	2.95
3.1	2.95	2.60	3.1	2.95	2.60
3.5	2.95	2.15	3.5	2.95	2.15
4.0	2.95	1.70	4.0	2.95	1.70
4.5	2.95	1.35	4.6	2.95	1.30
5.0	2.95	1.10	5.0	2.70	1.10
6.0	2.10	0.80	6.0	2.10	0.80
7.03	1.60	0.55	7.0	1.65	0.55
			8.0	1.25	0.45
			9.0	1.05	0.35
			9.91	0.90	0.25

作業半径 (m)	13.04m ブーム		15.92m ブーム	
	空車時定格総荷重		空車時定格総荷重	
	アウトリガ最大張出	作業半径 (m)	アウトリガ最大張出	
4.5 以下	2.95	5.0 以下	2.60	
5.0	2.60	6.0	2.00	
6.0	2.00	7.0	1.65	
7.0	1.65	8.0	1.25	
8.0	1.25	9.0	1.05	
9.0	1.05	10.0	0.90	
10.0	0.90	11.0	0.75	
11.0	0.75	12.0	0.65	
12.0	0.65	13.0	0.55	
12.7	0.55	14.0	0.45	
		15.67	0.35	

ZS584SL 主要諸元

最大クレーン容量	2.95 t×5.0 m (4本掛)
最大作業半径	12.66 m
最大地上揚程	約14.5 m
ブーム長さ	4.31 m~12.91 m
ブーム伸ばし速度	8.6 m/23s
旋回角度	360°連続
旋回速度	2.5 rpm(全縮時)
ブーム起伏角度	1°~82°
ブーム上げ速度	1°~82°/24s
フック巻上げ速度	16 m/min (4層、4本掛)
ブーム形式	七角形4段油圧伸縮式(2段目順次、3・4段目同時)
ブーム伸縮装置	複動油圧シリンダ直押し 2本、 ワイヤロープ伸縮装置 1基
ブーム起伏装置	複動油圧シリンダ押し式
旋回装置	油圧モータ駆動ウォーム・平歯車減速式 (ボールベアリング支持)、旋回自動ロック付
巻上装置	油圧モータ駆動平歯車減速式、油圧式自動ブレーキ、 ワイヤロープ押しローラ付
ワイヤロープ	径10mm×長さ80m、7×7+6×Fi(29)
フック格納方式	フック・イン(ブーム先端フック格納)方式
アウトリガ	複動油圧シリンダ直押し(油圧張出式)、 最大張出幅 3.7m、中間張出幅 3.0m、 最小張出幅 2.27mジャッキストローク1,400mm
リヤアウトリガ	[装備時]複動油圧シリンダ直押し(油圧張出、回転格納式) 最大張出幅 3.5m、最小張出幅 2.25m
油圧ポンプ	2連ギヤポンプ
作動油タンク容量	90L
操作装置	レバー操作方式/ラジコン操作方式...ラジコン装着機のみ
アクセル方式	オートアクセル(操作レバー連動アクセル機構) 及び単独アクセル
安全装置	角度計、巻過防止装置、玉掛けロープはすれ止め、 警報ブザー、音声警報、油圧安全弁、 油圧シリンダロック装置、水準器、高さ制限装置、 定格荷重制限装置もしくは定格荷重指示装置
制御装置	[ラジコン操作時のみの機能] 周速制御

各速度は、無負荷時、ポンプ吐出量
38 L/min (旋回)、43 L/min(ブーム上げ)、85 L/min (ブーム伸ばし・フック巻上げ)
の場合の値を示します。

定格総荷重表(t) <側方・後方領域>

A性能

4.31m ブーム、7.19m ブーム			10.05m ブーム		
作業半径 (m)	空車時定格総荷重		作業半径 (m)	空車時定格総荷重	
	アウトリガ最大張出	アウトリガ最小張出		アウトリガ最大張出	アウトリガ最小張出
2.85 以下	2.95	2.95	2.85 以下	2.95	2.95
3.0	2.95	2.75	3.0	2.95	2.75
4.0	2.95	1.75	4.1	2.95	1.70
4.3	2.95	1.60	5.0	2.35	1.25
4.5	2.70	1.45	6.0	1.80	0.95
5.0	2.35	1.25	7.0	1.40	0.75
6.0	1.80	0.95	8.0	1.15	0.60
6.94	1.45	0.75	9.0	1.00	0.50
			9.8	0.85	0.45

12.91m ブーム		
作業半径 (m)	空車時定格総荷重	
	アウトリガ最大張出	アウトリガ最小張出
2.85 以下	2.95	2.95
3.0	2.95	2.75
4.1	2.95	1.70
5.0	2.35	1.25
6.0	1.80	0.95
7.0	1.40	0.75
8.0	1.15	0.60
9.0	1.00	0.50
10.0	0.85	0.45
11.0	0.75	0.40
12.66	0.60	0.25

B性能 (リヤアウトリガ装備)

4.31m ブーム、7.19m ブーム			10.05m ブーム		
作業半径 (m)	空車時定格総荷重		作業半径 (m)	空車時定格総荷重	
	アウトリガ最大張出	アウトリガ最小張出		アウトリガ最大張出	アウトリガ最小張出
2.85 以下	2.95	2.95	2.85 以下	2.95	2.95
3.1	2.95	2.60	3.5	2.95	2.15
3.5	2.95	2.15	4.0	2.95	1.80
4.0	2.95	1.80	4.8	2.95	1.35
4.8	2.95	1.35	6.0	2.10	0.95
5.0	2.80	1.25	7.0	1.65	0.75
6.0	2.10	0.95	8.0	1.35	0.60
6.94	1.65	0.75	9.0	1.15	0.50
			9.8	1.00	0.45

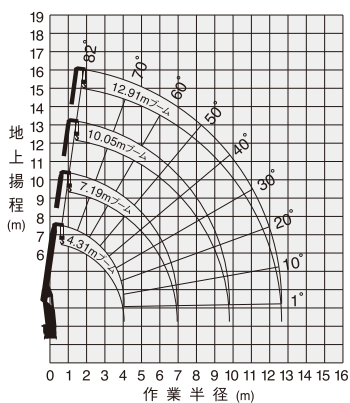
12.91m ブーム		
作業半径 (m)	空車時定格総荷重	
	アウトリガ最大張出	アウトリガ最小張出
2.85 以下	2.95	2.95
3.5	2.95	2.15
4.5	2.95	1.50
5.0	2.65	1.25
6.0	2.10	0.95
7.0	1.65	0.75
8.0	1.35	0.60
9.0	1.15	0.50
10.0	0.95	0.45
11.0	0.85	0.40
12.66	0.60	0.25

C性能 (リヤアウトリガ装備)

4.31m ブーム、7.19m ブーム			10.05m ブーム		
作業半径 (m)	空車時定格総荷重		作業半径 (m)	空車時定格総荷重	
	アウトリガ最大張出	アウトリガ最小張出		アウトリガ最大張出	アウトリガ最小張出
2.85 以下	2.95	2.95	2.85 以下	2.95	2.95
3.1	2.95	2.60	3.5	2.95	2.15
3.5	2.95	2.15	4.0	2.95	1.80
4.0	2.95	1.80	5.0	2.95	1.25
4.5	2.95	1.50	6.0	2.20	0.95
5.0	2.95	1.25	7.0	1.75	0.75
6.0	2.20	0.95	8.0	1.50	0.60
6.94	1.75	0.75	9.0	1.30	0.50
			9.8	1.15	0.45

12.91m ブーム		
作業半径 (m)	空車時定格総荷重	
	アウトリガ最大張出	アウトリガ最小張出
2.85 以下	2.95	2.95
3.5	2.95	2.15
4.5	2.95	1.50
5.0	2.65	1.25
6.0	2.20	0.95
7.0	1.75	0.75
8.0	1.50	0.60
9.0	1.25	0.50
10.0	1.05	0.45
11.0	0.90	0.40
12.66	0.65	0.25

作業半径 - 揚程図



本図はブームのたわみを含んでいません。

注記

- 本表は、水平堅土上で、本体アウトリガを使用(B-C性能の場合はさらにリヤアウトリガも使用)して機械の左右を水平に設置したときの性能であり、つり具等(フック質量 50kg)の質量を含んだ値です。
- 太線より上はクレーンの強度によって定められ、下はクレーンの安定度によって定められています。
- 本表の作業半径はブームのたわみを含んだ実際の作業半径を示しています。
- 本体アウトリガ中間張出時は最小張出の性能で作業してください。(A性能の場合)
本体アウトリガリヤアウトリガが最大張出以外は最小張出の性能で作業してください。(B-C性能の場合)
- 前方領域では、空車時定格総荷重の1/4(25%)以下で作業してください。(A-B性能の場合)
- 各ブーム長さを少しでも超えたときは、次のブーム長さの性能で作業してください。
- 10.05mブームとは、3段目ブーム側板の△マークが2段目ブームより半分現れた状態です。
- 車体傾斜時のクレーン作業は禁止します。
- 車体傾斜はアウトリガを引き出さずに行ってください。
- 空車時定格総荷重は架装車及びリヤアウトリガの有無により異なります。
A性能・・・GVW20t車級以上でリヤアウトリガを装備していない車
B性能・・・GVW20t車級以上25t車級未満でリヤアウトリガを装備した車
C性能・・・GVW25t車級でリヤアウトリガを装備し、ホイールベースが7,000mm以上の車

ZS583SL 主要諸元

最大クレーン容量	2.95 t×5.0 m (4本掛)
最大作業半径	9.25 m
最大地上揚程	約11.3 m
ブーム長さ	4.2 m～9.5 m
ブーム伸ばし速度	5.3 m/17s
旋回角度	360°連続
旋回速度	2.5 rpm(全縮時)
ブーム起伏角度	1°～82°
ブーム上げ速度	1°～82°/24s
フック巻上げ速度	1.6 m/min (4層、4本掛)
ブーム形式	七角形3段油圧順次伸縮式
ブーム伸縮装置	複動油圧シリンダ直押し式 2本
ブーム起伏装置	複動油圧シリンダ押し式
旋回装置	油圧モータ駆動ウォーム・平歯車減速式 (ボールベアリング支持)、旋回自動ロック付
巻上装置	油圧モータ駆動平歯車減速式、油圧式自動ブレーキ、ワイヤロープ押えローラ付
ワイヤロープ	径10mm×長さ63m、7×7+6×Fi(29)
フック格納方式	フック・イン(ブーム先端フック格納)方式
アウトリガ	複動油圧シリンダ直押し式(油圧張出式)、最大張出幅 3.7m、中間張出幅 3.0m、最小張出幅 2.27mジャッキストローク1,400mm 【装備時】複動油圧シリンダ直押し式(油圧張出、回転格納式) 最大張出幅 3.5m、最小張出幅 2.25 m
リヤアウトリガ	
油圧ポンプ	2連ギヤポンプ
作動油タンク容量	90L
操作装置	レバー操作方式 / ラジコン操作方式・・・ラジコン装着機のみ
アクセル方式	オートアクセル(操作レバー運動アクセル機構)及び単独アクセル
安全装置	角度計、巻過防止装置、玉掛けロープはすれ止め、警報ブザー、音声警報、油圧安全弁、油圧シリンダロック装置、水準器、高さ制限装置、定格荷重制限装置もしくは定格荷重指示装置
制御装置	【ラジコン操作時のみの機能】 周速制御

各速度は、無負荷時、ポンプ吐出量
38 L/min (旋回)、43 L/min(ブーム上げ)、85 L/min (ブーム伸ばし・フック巻上げ)の場合の値を示します。

定格総荷重表(t) <側方・後方領域>

A性能

作業半径 (m)	4.2m ブーム、6.86m ブーム		9.5m ブーム		
	空車時定格総荷重		空車時定格総荷重		
	アウトリガ最大張出	アウトリガ最小張出	作業半径 (m)	アウトリガ最大張出	アウトリガ最小張出
2.85以下	2.95	2.95	2.85以下	2.95	2.95
3.0	2.95	2.75	3.0	2.95	2.75
4.0	2.95	1.80	4.0	2.95	1.80
4.3	2.95	1.60	4.3	2.95	1.60
4.5	2.75	1.50	4.5	2.75	1.50
5.0	2.40	1.30	5.0	2.40	1.30
6.0	1.85	1.00	6.0	1.85	1.00
6.61	1.60	0.85	7.0	1.45	0.80
			8.0	1.20	0.65
			9.25	1.00	0.55

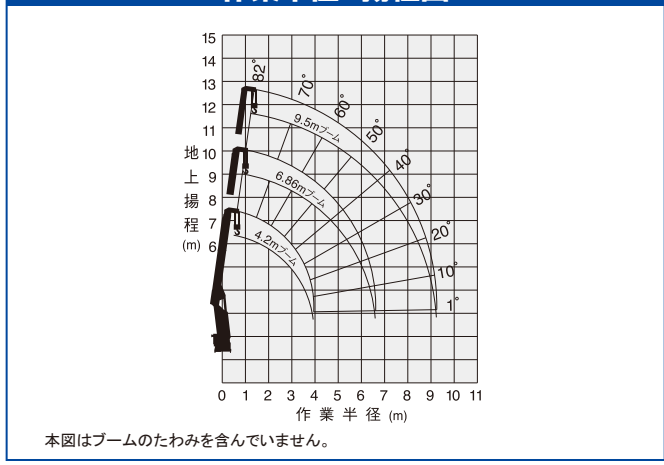
B性能〔リヤアウトリガ装備〕

作業半径 (m)	4.2m ブーム、6.86m ブーム		9.5m ブーム		
	空車時定格総荷重		空車時定格総荷重		
	アウトリガ最大張出	アウトリガ最小張出	作業半径 (m)	アウトリガ最大張出	アウトリガ最小張出
2.85以下	2.95	2.95	2.85以下	2.95	2.95
3.1	2.95	2.60	3.1	2.95	2.60
3.5	2.95	2.15	3.5	2.95	2.15
4.0	2.95	1.80	4.0	2.95	1.80
4.5	2.95	1.50	4.5	2.95	1.50
5.0	2.95	1.30	5.0	2.95	1.30
6.0	2.15	1.00	6.0	2.15	1.00
6.61	1.85	0.85	7.0	1.70	0.80
			8.0	1.40	0.65
			9.25	1.15	0.55

C性能〔リヤアウトリガ装備〕

作業半径 (m)	4.2m ブーム、6.86m ブーム		9.5m ブーム		
	空車時定格総荷重		空車時定格総荷重		
	アウトリガ最大張出	アウトリガ最小張出	作業半径 (m)	アウトリガ最大張出	アウトリガ最小張出
2.85以下	2.95	2.95	2.85以下	2.95	2.95
3.1	2.95	2.60	3.1	2.95	2.60
3.5	2.95	2.15	3.5	2.95	2.15
4.0	2.95	1.80	4.0	2.95	1.80
4.5	2.95	1.50	4.5	2.95	1.50
5.0	2.95	1.30	5.0	2.95	1.30
6.0	2.25	1.00	6.0	2.25	1.00
6.61	2.00	0.85	7.0	1.85	0.80
			8.0	1.50	0.65
			9.25	1.25	0.55

作業半径 - 揚程図



注記

1. 本表は、水平堅土上で、本体アウトリガを使用(B-C性能の場合はさらにリヤアウトリガも使用)して機械の左右を水平に設置したときの性能であり、つり具等(フック質量 50kg)の質量を含んだ値です。
2. 太線より上はクレーンの強度によって定められ、下はクレーンの安定度によって定められています。
3. 本表の作業半径はブームのたわみを含んだ実際の作業半径を示しています。
4. 本体アウトリガ中間張出時は最小張出の性能で作業してください。(A性能の場合)
本体アウトリガリヤアウトリガが最大張出以外は最小張出の性能で作業してください。(B-C性能の場合)
5. 前方領域では、空車時定格総荷重の1/4(25%)以下で作業してください。(A-B性能の場合)
6. 各ブーム長さを少しでも超えたときは、次のブーム長さの性能で作業してください。
7. 車体傾斜時のクレーン作業は禁止します。
8. 車体傾斜はアウトリガを引き出さずに行ってください。
9. 空車時定格総荷重は架装車及びリヤアウトリガの有無により異なります。
A性能・・・GVW20t車級以上でリヤアウトリガを装備していない車
B性能・・・GVW20t車級以上25t車級未満でリヤアウトリガを装備した車
C性能・・・GVW25t車級でリヤアウトリガを装備し、ホイールベースが7,000mm以上の車

架装対象車:大型トラック架装用(GVW15~25t車級)

ZX505L 主要諸元

最大クレーン容量	2.93 t×3.9 m (4本掛)
最大作業半径	15.47 m
最大地上揚程	約17.5 m
ブーム長さ	4.32 m ~ 15.69 m
ブーム伸び速度	11.37 m/29.5s ※11.37 m/35s
旋回角度	360°連続
旋回速度	2.5 rpm(全縮時) ※←(左と同じ)
ブーム起伏角度	1°~78°
ブーム上げ速度	1°~78°/12s ※1°~78°/14.5s
フック巻上げ速度	19 m/min (4層、4本掛) ※←(左と同じ)
ブーム形式	七角形5段油圧伸縮式(2・3段目順次、4・5段目同時)
ブーム伸縮装置	複動油圧シリンダ直押し式、 ワイヤロープ伸縮装置 1基
ブーム起伏装置	複動油圧シリンダ押し式
旋回装置	油圧モータ駆動ウォーム・平歯車減速式 (ボールベアリング支持)、旋回自動ロック付
巻上装置	油圧モータ駆動平歯車減速式、メカニカルブレーキ、 ワイヤロープ押しローラ付
ワイヤロープ	径8mm×長さ93m、7×7+6×WS(26)
フック格納方式	フック・イン(ブーム先端フック格納)方式
アウトリガ	複動油圧シリンダ直押し式(手動引出し)、 最大張出幅 3.8m、中間張出幅 3.0m、 最小張出幅 2.2m
油圧ポンプ	ギャボンプ
作動油タンク容量	58.6L
操作装置	レバー操作方式 / ラジコン操作方式...ラジコン装着機のみ
アクセル方式	オートアクセル(操作レバー連動アクセル機構) 及び単独アクセル
安全装置	角度計、巻過防止装置、玉掛けロープはすれ止め、 警報ブザー、音声警報、油圧安全弁、 油圧シリンダロック装置、水準器、 高さ制限装置、緊急停止スイッチ(クレーン本体)、 ブームインターロック、ジャッキインターロック、 パーキングインターロック、起伏格納忘れ警報、 アウトリガ格納忘れ警報、 定格荷重制限装置もしくは定格荷重指示装置
その他装置	油温上昇抑制装置、アワメータ、盗難防止装置、油温計
制御装置	【ラジコン操作時のみの機能】 周速制御、 ナビ・モーション機能(水平移動、平行移動)...ナビ仕様のみ

各速度は、無負荷、ポンプ吐出量60L/minの場合の値を示します。

※プライム・エコ仕様：プライム・エコモード有効時の各速度は無負荷時、ポンプ吐出量38L/min(旋回・フック巻上げ)およびポンプ吐出量50L/min(ブーム伸ばし・上げ)の時の値です。

定格総荷重表(t) <側方・後方領域>

A性能

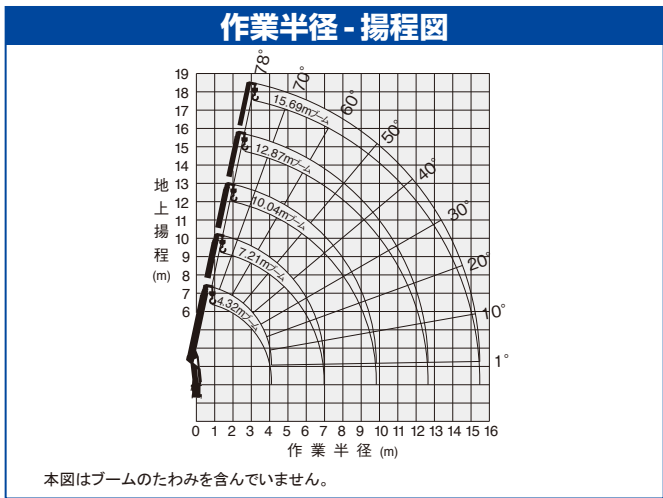
		4.32m ブーム、7.21m ブーム、10.04m ブーム												
空車時 定格総荷重	アウトリガ 張出幅	作業半径(m)												
		3.0 _下	3.5	3.9	4.5	5.0	5.5	6.0	6.5	7.0	8.0	9.0	9.82	
		最大	2.93	2.93	2.53	1.93	1.58	1.33	1.13	0.98	0.83	0.68	0.53	0.45
		中間(3.0m)	2.93	2.35	1.95	1.50	1.23	1.05	0.88	0.75	0.65	0.48	0.35	0.28
	最小	1.88	1.43	1.13	0.88	0.73	0.58	0.48	0.38	0.30	0.23	0.15	0.08	
クレーン強度定格総荷重		2.93	2.93	2.93	2.48	2.18	1.93	1.73	1.53	1.38	1.18	0.98	0.88	
		12.87m ブーム												
空車時 定格総荷重	アウトリガ 張出幅	作業半径(m)												
		4.0 _下	4.5	5.0	6.0	7.0	8.0	9.0	10.0	11.0	12.0	12.65		
		最大	1.98	1.83	1.58	1.13	0.83	0.68	0.53	0.43	0.38	0.33	0.30	
		中間(3.0m)	1.85	1.50	1.23	0.88	0.63	0.48	0.35	0.25	0.20	0.15	0.13	
	最小	1.08	0.88	0.73	0.45	0.30	0.23	0.15	0.10	0.10	0.00	0.00		
クレーン強度定格総荷重		1.98	1.93	1.83	1.58	1.33	1.13	0.95	0.85	0.78	0.70	0.65		
		15.69m ブーム												
空車時 定格総荷重	アウトリガ 張出幅	作業半径(m)												
		5.0 _下	6.0	7.0	8.0	9.0	10.0	11.0	12.0	13.0	14.0	15.47		
		最大	0.53	0.53	0.53	0.53	0.53	0.43	0.38	0.33	0.28	0.23	0.20	
		中間(3.0m)	0.53	0.53	0.53	0.43	0.33	0.25	0.18	0.13	0.10	0.10	0.10	
	最小	0.53	0.40	0.30	0.23	0.15	0.10	0.10	0.00	0.00	0.00	0.00		
クレーン強度定格総荷重		0.53	0.53	0.53	0.53	0.53	0.53	0.53	0.53	0.53	0.53	0.53		

B性能

		4.32m ブーム、7.21m ブーム、10.04m ブーム												
空車時 定格総荷重	アウトリガ 張出幅	作業半径(m)												
		3.0 _下	3.5	3.9	4.5	5.0	5.5	6.0	6.5	7.0	8.0	9.0	9.82	
		最大	2.93	2.93	2.93	2.38	1.98	1.68	1.43	1.23	1.03	0.88	0.68	0.60
		中間(3.0m)	2.93	2.55	2.25	1.83	1.50	1.28	1.10	0.95	0.83	0.63	0.48	0.40
	最小	2.28	1.73	1.43	1.13	0.93	0.78	0.63	0.53	0.43	0.38	0.25	0.18	
クレーン強度定格総荷重		2.93	2.93	2.93	2.48	2.18	1.93	1.73	1.53	1.38	1.18	0.98	0.88	
		12.87m ブーム												
空車時 定格総荷重	アウトリガ 張出幅	作業半径(m)												
		4.0 _下	4.5	5.0	6.0	7.0	8.0	9.0	10.0	11.0	12.0	12.65		
		最大	1.98	1.93	1.83	1.38	1.03	0.88	0.65	0.58	0.50	0.43	0.40	
		中間(3.0m)	1.98	1.73	1.48	1.08	0.83	0.63	0.48	0.38	0.30	0.25	0.25	
	最小	1.38	1.13	0.93	0.63	0.43	0.33	0.23	0.15	0.10	0.10	0.10		
クレーン強度定格総荷重		1.98	1.93	1.83	1.58	1.33	1.13	0.95	0.85	0.78	0.70	0.65		
		15.69m ブーム												
空車時 定格総荷重	アウトリガ 張出幅	作業半径(m)												
		5.0 _下	6.0	7.0	8.0	9.0	10.0	11.0	12.0	13.0	14.0	15.47		
		最大	0.53	0.53	0.53	0.53	0.53	0.53	0.50	0.43	0.38	0.35	0.28	
		中間(3.0m)	0.53	0.53	0.53	0.53	0.53	0.45	0.38	0.30	0.23	0.20	0.18	0.15
	最小	0.53	0.53	0.43	0.33	0.23	0.15	0.10	0.10	0.10	0.00	0.00		
クレーン強度定格総荷重		0.53	0.53	0.53	0.53	0.53	0.53	0.53	0.53	0.53	0.53	0.53		

C性能

		4.32m ブーム、7.21m ブーム、10.04m ブーム												
空車時 定格総荷重	アウトリガ 張出幅	作業半径(m)												
		3.0 _下	3.5	3.9	4.5	5.0	5.5	6.0	6.5	7.0	8.0	9.0	9.82	
		最大	2.93	2.93	2.93	2.48	2.18	1.93	1.73	1.53	1.33	1.08	0.88	0.75
		中間(3.0m)	2.93	2.93	2.60	2.15	1.80	1.53	1.30	1.13	1.00	0.78	0.60	0.50
	最小	2.63	1.98	1.63	1.28	1.08	0.88	0.75	0.65	0.53	0.43	0.30	0.23	
クレーン強度定格総荷重		2.93	2.93	2.93	2.48	2.18	1.93	1.73	1.53	1.38	1.18	0.98	0.88	
		12.87m ブーム												
空車時 定格総荷重	アウトリガ 張出幅	作業半径(m)												
		4.0 _下	4.5	5.0	6.0	7.0	8.0	9.0	10.0	11.0	12.0	12.65		
		最大	1.98	1.93	1.83	1.58	1.33	1.08	0.83	0.73	0.65	0.58	0.53	
		中間(3.0m)	1.98	1.80	1.63	1.28	0.98	0.78	0.60	0.48	0.40	0.35	0.33	
	最小	1.58	1.28	1.05	0.73	0.53	0.40	0.28	0.20	0.15	0.13	0.13		
クレーン強度定格総荷重		1.98	1.93	1.83	1.58	1.33	1.13	0.95	0.85	0.78	0.70	0.65		
		15.69m ブーム												
空車時 定格総荷重	アウトリガ 張出幅	作業半径(m)												
		5.0 _下	6.0	7.0	8.0	9.0	10.0	11.0	12.0	13.0	14.0	15.47		
		最大	0.53	0.53	0.53	0.53	0.53	0.53	0.53	0.53	0.50	0.45	0.38	
		中間(3.0m)	0.53	0.53	0.53	0.53	0.53	0.45	0.38	0.33	0.28	0.25	0.23	
	最小	0.53	0.53	0.53	0.40	0.28	0.20	0.15	0.13	0.13	0.13	0.00		
クレーン強度定格総荷重		0.53	0.53	0.53	0.53	0.53	0.53	0.53	0.53	0.53	0.53	0.53		



注記

1. 本表は水平堅土上で、本体アウトリガを使用して機械の左右を水平に設置したときの性能であり、つり具等(フック質量 30kg)の質量を含んだ値です。
2. 性能は、車両の積載条件によりクレーン強度定格総荷重から空車時定格総荷重の範囲となります。
3. 本表の作業半径はブームのたわみを含んだ実際の作業半径を示しています。
4. 前方領域では、空車時定格総荷重の1/4(25%)以下で作業してください。
5. 各ブーム長さを少しでも超えたときは、次のブーム長さの性能で作業してください。
6. 12.87mブームとは、4段目ブーム側板の△マークが3段目ブームより半分現れた状態です。
7. 空車時定格総荷重は、架装車により異なります。

表のA性能はGVW15t車級、
B性能はGVW16~20t車級、
C性能はGVW21~25t車級の
車両に架装した場合を示します。

ZX505 主要諸元

最大クレーン容量	2.93 t×3.9 m (4本掛)
最大作業半径	13.12 m
最大地上揚程	約15.2 m
ブーム長さ	3.77 m ~ 13.34 m
ブーム伸ばし速度	9.57 m/25s ※9.57 m/30s
旋回角度	360°連続
旋回速度	2.5 rpm(全縮時) ※←(左と同じ)
ブーム起伏角度	1°~78°
ブーム上げ速度	1°~78°/12s ※1°~78°/14.5s
フック巻上げ速度	19 m/min (4層、4本掛) ※←(左と同じ)
ブーム形式	七角形5段油圧伸縮式(2・3段目順次、4・5段目同時)
ブーム伸縮装置	複動油圧シリンダ直押し式 3本、ワイヤロープ式伸縮装置 1基
ブーム起伏装置	複動油圧シリンダ押し式
旋回装置	油圧モータ駆動ウォーム・平歯車減速式(ボールベアリング支持)、旋回自動ロック付
巻上装置	油圧モータ駆動平歯車減速式、メカニカルブレーキ、ワイヤロープ押しローラ付
ワイヤロープ	径8mm×長さ81m、7×7+6×WS(26)
フック格納方式	フック・イン(ブーム先端フック格納)方式
アウトリガ	複動油圧シリンダ直押し式(手動引出し)、最大張出幅 3.8m、中間張出幅 3.0m、最小張出幅 2.2m
油圧ポンプ	ギャボンプ
作動油タンク容量	58.6L
操作装置	レバー操作方式 / ラジコン操作方式・・・ラジコン装着機のみ
アクセル方式	オートアクセル(操作レバー連動アクセル機構)及び単独アクセル
安全装置	角度計、巻過防止装置、玉掛けロープはすれ止め、警報ブザー、音声警報、油圧安全弁、油圧シリンダロック装置、水準器、高さ制限装置、緊急停止スイッチ(クレーン本体)、ブームインターロック、ジャッキインターロック、パーキングインターロック、起伏格納忘れ警報、アウトリガ格納忘れ警報、定格荷重制限装置もしくは定格荷重指示装置
その他装置	油温上昇抑制装置、アワメータ、盗難防止装置、油温計
制御装置	【ラジコン操作時のみの機能】 速速制御、ナビ・モーション機能(水平移動、平行移動)・・・ナビ仕様のみ

各速度は、無負荷、ポンプ吐出量60L/minの場合の値を示します。

※プライム・エコ仕様：プライム・エコモード有効時の各速度は無負荷時、ポンプ吐出量38L/min(旋回・フック巻上げ)およびポンプ吐出量50L/min(ブーム伸ばし・上げ)の時の値です。

定格総荷重表(t) <側方・後方領域>

A性能

3.77m ブーム、6.21m ブーム、8.59m ブーム

空車時	アウトリガ張出幅	作業半径(m)											
		2.6 _下	3.3	3.6	3.9	4.5	5.0	5.5	6.0	6.5	7.0	7.5	8.37
定格総荷重	最大	2.93	2.93	2.93	2.53	1.93	1.63	1.38	1.13	1.05	0.93	0.83	0.65
	中間(3.0m)	2.93	2.38	2.15	1.93	1.53	1.28	1.08	0.90	0.78	0.68	0.60	0.48
	最小	2.43	1.58	1.38	1.18	0.93	0.73	0.63	0.50	0.48	0.40	0.35	0.25
クレーン強度定格総荷重		2.93	2.93	2.93	2.93	2.53	2.23	1.98	1.78	1.63	1.48	1.38	1.18

10.97m ブーム

空車時	アウトリガ張出幅	作業半径(m)								
		4.0 _下	4.5	5.0	6.0	7.0	8.0	9.0	10.0	10.75
定格総荷重	最大	2.23	1.93	1.58	1.13	0.90	0.70	0.55	0.50	0.45
	中間(3.0m)	1.85	1.53	1.28	0.88	0.65	0.50	0.40	0.33	0.30
	最小	1.13	0.90	0.73	0.50	0.38	0.28	0.20	0.15	0.15
クレーン強度定格総荷重		2.23	2.18	2.03	1.73	1.43	1.23	1.08	0.98	0.90

13.34m ブーム

空車時	アウトリガ張出幅	作業半径(m)										
		5.0 _下	6.0	7.0	8.0	9.0	10.0	11.0	12.0	13.12		
定格総荷重	最大	1.43	1.13	0.90	0.70	0.55	0.50	0.43	0.40	0.35		
	中間(3.0m)	1.28	0.88	0.65	0.50	0.40	0.33	0.28	0.23	0.20		
	最小	0.73	0.50	0.38	0.28	0.20	0.15	0.13	0.10	0.10		
クレーン強度定格総荷重		1.43	1.33	1.23	1.08	0.98	0.88	0.80	0.73	0.65		

B性能

3.77m ブーム、6.21m ブーム、8.59m ブーム

空車時	アウトリガ張出幅	作業半径(m)											
		2.5 _下	3.0	3.5	3.9	4.5	5.0	5.5	6.0	6.5	7.0	7.5	8.37
定格総荷重	最大	2.93	2.93	2.93	2.93	2.43	1.98	1.68	1.43	1.33	1.13	1.03	0.83
	中間(3.0m)	2.93	2.93	2.55	2.25	1.85	1.55	1.33	1.13	0.98	0.85	0.75	0.63
	最小	2.93	2.28	1.73	1.43	1.13	0.93	0.78	0.65	0.63	0.53	0.48	0.35
クレーン強度定格総荷重		2.93	2.93	2.93	2.93	2.53	2.23	1.98	1.78	1.63	1.48	1.38	1.18

10.97m ブーム

空車時	アウトリガ張出幅	作業半径(m)								
		4.0 _下	4.5	5.0	6.0	7.0	8.0	9.0	10.0	10.75
定格総荷重	最大	2.23	2.18	1.93	1.43	1.13	0.88	0.73	0.65	0.58
	中間(3.0m)	2.18	1.85	1.55	1.10	0.85	0.65	0.53	0.45	0.43
	最小	1.38	1.13	0.90	0.65	0.50	0.38	0.30	0.25	0.23
クレーン強度定格総荷重		2.23	2.18	2.03	1.73	1.43	1.23	1.08	0.98	0.90

13.34m ブーム

空車時	アウトリガ張出幅	作業半径(m)										
		5.0 _下	6.0	7.0	8.0	9.0	10.0	11.0	12.0	13.12		
定格総荷重	最大	1.43	1.33	1.13	0.88	0.73	0.65	0.55	0.50	0.43		
	中間(3.0m)	1.43	1.10	0.85	0.65	0.53	0.45	0.38	0.33	0.30		
	最小	0.90	0.65	0.50	0.38	0.30	0.25	0.20	0.15	0.15		
クレーン強度定格総荷重		1.43	1.33	1.23	1.08	0.98	0.88	0.80	0.73	0.65		

C性能

3.77m ブーム、6.21m ブーム、8.59m ブーム

空車時	アウトリガ張出幅	作業半径(m)											
		2.7 _下	3.0	3.5	3.9	4.5	5.0	5.5	6.0	6.5	7.0	7.5	8.37
定格総荷重	最大	2.93	2.93	2.93	2.93	2.53	2.23	1.98	1.73	1.58	1.43	1.25	1.05
	中間(3.0m)	2.93	2.93	2.93	2.63	2.15	1.80	1.53	1.33	1.15	1.00	0.88	0.73
	最小	2.93	2.58	1.98	1.63	1.33	1.08	0.93	0.78	0.70	0.63	0.55	0.43
クレーン強度定格総荷重		2.93	2.93	2.93	2.93	2.53	2.23	1.98	1.78	1.63	1.48	1.38	1.18

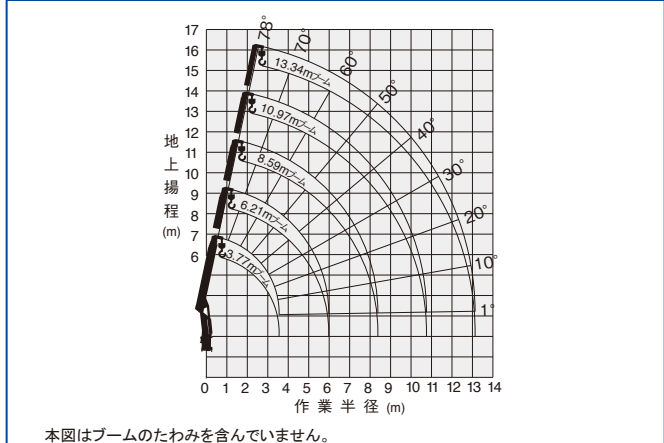
10.97m ブーム

空車時	アウトリガ張出幅	作業半径(m)								
		4.0 _下	4.5	5.0	6.0	7.0	8.0	9.0	10.0	10.75
定格総荷重	最大	2.23	2.18	2.03	1.73	1.40	1.10	0.95	0.80	0.73
	中間(3.0m)	2.23	2.00	1.75	1.30	1.00	0.78	0.65	0.55	0.50
	最小	1.58	1.30	1.08	0.78	0.63	0.48	0.35	0.30	0.28
クレーン強度定格総荷重		2.23	2.18	2.03	1.73	1.43	1.23	1.08	0.98	0.90

13.34m ブーム

空車時	アウトリガ張出幅	作業半径(m)										
		5.0 _下	6.0	7.0	8.0	9.0	10.0	11.0	12.0	13.12		
定格総荷重	最大	1.43	1.33	1.23	1.08	0.95	0.80	0.70	0.63	0.53		
	中間(3.0m)	1.43	1.15	0.95	0.78	0.65	0.55	0.48	0.43	0.38		
	最小	1.08	0.78	0.63	0.48	0.35	0.30	0.25	0.23	0.20		
クレーン強度定格総荷重		1.43	1.33	1.23	1.08	0.98	0.88	0.80	0.73	0.65		

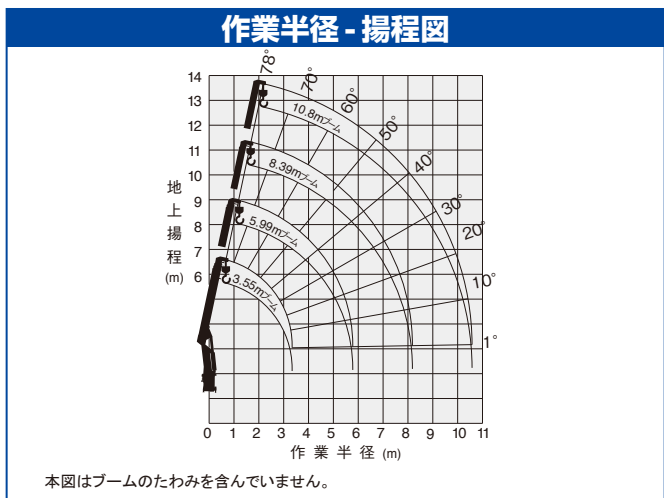
作業半径・揚程図



- 注記**
1. 本表は水平堅土上で、本体アウトリガを使用して機械の左右を水平に設置したときの性能であり、つり具等(フック質量 30kg)の質量を含んだ値です。
 2. 性能は、車両の積載条件によりクレーン強度定格総荷重から空車時定格総荷重の範囲となります。
 3. 本表の作業半径はブームのたわみを含んだ実際の作業半径を示しています。
 4. 前方領域では、空車時定格総荷重の1/4(25%)以下で作業してください。
 5. 各ブーム長さを少しでも超えたときは、次のブーム長さの性能で作業してください。
 6. 10.97mブームとは、4段目ブーム側板の△マークが3段目ブームより半分現れた状態です。
 7. 空車時定格総荷重は、架装車により異なります。
- 表のA性能はGVW15t車級、
B性能はGVW16~20t車級、
C性能はGVW21~25t車級の車両に架装した場合を示します。

ZX504 主要諸元	
最大クレーン容量	2.93 t×4.0 m(4本掛)
最大作業半径	10.58 m
最大地上揚程	約12.7 m
ブーム長さ	3.55 m~10.8 m
ブーム伸ばし速度	7.25 m/21s ※7.25 m/25s
旋回角度	360°連続
旋回速度	2.5 rpm(全縮時) ※←(左と同じ)
ブーム起伏角度	1°~78°
ブーム上げ速度	1°~78°/12s ※1°~78°/14.5s
フック巻上げ速度	1.9 m/min(4層、4本掛) ※←(左と同じ)
ブーム形式	七角形4段油圧伸縮式(2段目順次、3・4段目同時)
ブーム伸縮装置	複動油圧シリンダ直押し 2本、ワイヤロープ伸縮装置 1基
ブーム起伏装置	複動油圧シリンダ押し式
旋回装置	油圧モータ駆動ウォーム・平歯車減速式(ボールベアリング支持)、旋回自動ロック付
巻上装置	油圧モータ駆動平歯車減速式、メカニカルブレーキ
ワイヤロープ	径8mm×長さ69m、7×7+6×WS(26)
フック格納方式	フック・イン(ブーム先端フック格納)方式
アウトリガ	複動油圧シリンダ直押し(手動引出し)、最大張出幅 3.8m、中間張出幅 3.0m、最小張出幅 2.2m
油圧ポンプ	ギヤポンプ
作動油タンク容量	58.6L
操作装置	レバー操作方式/ラジコン操作方式...ラジコン装着機のみ
アクセル方式	オートアクセル(操作レバー連動アクセル機構)及び単独アクセル
安全装置	角度計、巻過防止装置、玉掛けロープはすれ止め、警報ブザー、音声警報、油圧安全弁、油圧シリンダロック装置、水準器、高さ制限装置、緊急停止スイッチ(クレーン本体)、ブームインターロック、ジャッキインターロック、パーキングインターロック、起伏格納忘れ警報、アウトリガ格納忘れ警報、定格荷重制限装置もしくは定格荷重指示装置
その他装置	油温上昇抑制装置、アワメータ、盗難防止装置、油温計
制御装置	[ラジコン操作時のみの機能] 周速制御、ナビ・モーション機能(水平移動、平行移動)...ナビ仕様のみ

各速度は、無負荷、ポンプ吐出量60L/minの場合の値を示します。
 ※プライム・エコ仕様 : プライム・エコ モード有効時の各速度は無負荷時、ポンプ吐出量38L/min(旋回・フック巻上げ) およびポンプ吐出量50L/min(ブーム伸ばし・上げ)の時の値です。



定格総荷重表(t) <側方・後方領域>

A性能

3.55m ブーム、5.99m ブーム、8.39m ブーム

空車時	アウトリガ張出幅	作業半径(m)											
		2.6 _下	3.3	3.6	4.0	4.5	5.0	5.5	6.0	6.5	7.0	7.5	8.17
定格総荷重	最大	2.93	2.93	2.93	2.43	1.98	1.68	1.43	1.18	1.13	1.00	0.90	0.78
	中間(3.0m)	2.93	2.38	2.15	1.90	1.60	1.35	1.15	1.00	0.88	0.78	0.70	0.60
	最小	2.48	1.63	1.43	1.18	0.93	0.83	0.68	0.58	0.55	0.48	0.43	0.38
クレーン強度定格総荷重		2.93	2.93	2.93	2.58	2.33	2.08	1.93	1.78	1.63	1.48	1.38	

10.8m ブーム

空車時	アウトリガ張出幅	作業半径(m)										
		3.5 _下	4.0	4.5	5.0	6.0	7.0	8.0	9.0	10.0	10.58	
定格総荷重	最大	2.13	2.13	1.98	1.63	1.18	1.00	0.80	0.68	0.58	0.55	
	中間(3.0m)	2.13	1.83	1.55	1.33	0.98	0.78	0.60	0.48	0.40	0.38	
	最小	1.48	1.18	0.93	0.78	0.58	0.45	0.38	0.33	0.28	0.25	
クレーン強度定格総荷重		2.13	2.13	2.13	2.03	1.78	1.53	1.38	1.20	1.05	1.00	

B性能

3.55m ブーム、5.99m ブーム、8.39m ブーム

空車時	アウトリガ張出幅	作業半径(m)											
		2.5 _下	3.5	3.8	4.0	4.5	5.0	5.5	6.0	6.5	7.0	7.5	8.17
定格総荷重	最大	2.93	2.93	2.93	2.93	2.43	2.03	1.73	1.48	1.38	1.23	1.08	0.98
	中間(3.0m)	2.93	2.93	2.55	2.35	1.93	1.63	1.40	1.23	1.08	0.95	0.85	0.75
	最小	2.93	1.73	1.58	1.43	1.18	0.98	0.83	0.73	0.68	0.63	0.53	0.48
クレーン強度定格総荷重		2.93	2.93	2.93	2.93	2.58	2.33	2.08	1.93	1.78	1.63	1.48	1.38

10.8m ブーム

空車時	アウトリガ張出幅	作業半径(m)										
		3.5 _下	4.0	4.5	5.0	6.0	7.0	8.0	9.0	10.0	10.58	
定格総荷重	最大	2.13	2.13	2.13	1.98	1.48	1.18	0.95	0.88	0.73	0.68	
	中間(3.0m)	2.13	2.13	1.85	1.60	1.20	0.95	0.75	0.63	0.53	0.50	
	最小	1.73	1.43	1.18	0.93	0.73	0.58	0.48	0.43	0.35	0.33	
クレーン強度定格総荷重		2.13	2.13	2.13	2.03	1.78	1.53	1.38	1.20	1.05	1.00	

C性能

3.55m ブーム、5.99m ブーム、8.39m ブーム

空車時	アウトリガ張出幅	作業半径(m)											
		2.7 _下	3.0	3.5	4.0	4.5	5.0	5.5	6.0	6.5	7.0	7.5	8.17
定格総荷重	最大	2.93	2.93	2.93	2.93	2.58	2.33	2.03	1.83	1.65	1.48	1.35	1.18
	中間(3.0m)	2.93	2.93	2.93	2.60	2.25	1.90	1.63	1.43	1.25	1.10	1.00	0.88
	最小	2.93	2.63	2.03	1.63	1.38	1.13	0.93	0.83	0.78	0.73	0.65	0.55
クレーン強度定格総荷重		2.93	2.93	2.93	2.93	2.58	2.33	2.08	1.93	1.78	1.63	1.48	1.38

10.8m ブーム

空車時	アウトリガ張出幅	作業半径(m)									
		3.5 _下	4.5	5.0	6.0	7.0	8.0	9.0	10.0	10.58	
定格総荷重	最大	2.13	2.13	2.03	1.78	1.48	1.20	1.03	0.90	0.83	
	中間(3.0m)	2.13	2.13	1.85	1.40	1.10	0.90	0.75	0.65	0.60	
	最小	1.93	1.33	1.08	0.78	0.73	0.55	0.50	0.43	0.38	
クレーン強度定格総荷重		2.13	2.13	2.03	1.78	1.53	1.38	1.20	1.05	1.00	

注記

1. 本表は水平堅土上で、本体アウトリガを使用して機械の左右を水平に設置したときの性能であり、つり具等(フック質量 30kg)の質量を含んだ値です。
2. 性能は、車両の積載条件によりクレーン強度定格総荷重から空車時定格総荷重の範囲となります。
3. 本表の作業半径はブームのたわみを含んだ実際の作業半径を示しています。
4. 前方領域では、空車時定格総荷重の1/4(25%)以下で作業してください。
5. 各ブーム長さを少しでも超えたときは、次のブーム長さの性能で作業してください。
6. 8.39mブームとは、3段目ブーム側板の∟マークが2段目ブームより半分現れた状態です。
7. 空車時定格総荷重は、架装車により異なります。

表のA性能はGVW15t車級、
 B性能はGVW16~20t車級、
 C性能はGVW21~25t車級の
 の車両に架装した場合を示します。

ZX503 主要諸元

最大クレーン容量	2.93 t×4.1 m (4本掛)
最大作業半径	8.09 m
最大地上揚程	約10.3 m
ブーム長さ	3.47 m～8.31 m
ブーム伸ばし速度	4.84 m/18s ※4.84 m/21.5s
旋回角度	360°連続
旋回速度	2.5 rpm(全縮時) ※←(左と同じ)
ブーム起伏角度	1°～78°
ブーム上げ速度	1°～78°/12s ※1°～78°/14.5s
フック巻上げ速度	19 m/min (4層、4本掛) ※←(左と同じ)
ブーム形式	七角形3段油圧順次伸縮式
ブーム伸縮装置	複動油圧シリンダ直押し 2本
ブーム起伏装置	複動油圧シリンダ押し式
旋回装置	油圧モータ駆動ウォーム・平歯車減速式 (ボールベアリング支持)、旋回自動ロック付
巻上装置	油圧モータ駆動平歯車減速式、メカニカルブレーキ
ワイヤロープ	径8mm×長さ56m、7×7+6×WS(26)
フック格納方式	フック・イン(ブーム先端フック格納)方式
アウトリガ	複動油圧シリンダ直押し(手動引出し)、 最大張出幅 3.8m、中間張出幅 3.0m、 最小張出幅 2.2m
油圧ポンプ	ギヤポンプ
作動油タンク容量	58.6L
操作装置	レバー操作方式/ラジコン操作方式…ラジコン装着機のみ
アクセル方式	オートアクセル(操作レバー運動アクセル機構) 及び単独アクセル
安全装置	角度計、巻過防止装置、玉掛けロープはすれ止め、 警報ブザー、音声警報、油圧安全弁、 油圧シリンダロック装置、水準器、 高さ制限装置、緊急停止スイッチ(クレーン本体)、 ブームインターロック、ジャッキインターロック、 パーキングインターロック、起伏格納忘れ警報、 アウトリガ格納忘れ警報、 定格荷重制限装置もしくは定格荷重指示装置
その他装置	油温上昇抑制装置、アワメータ、盗難防止装置、油温計
制御装置	[ラジコン操作時のみの機能] 周速制御、 ナビ・モーション機能(水平移動、平行移動)…ナビ仕様のみ

定格総荷重表(t) <側方・後方領域>

A性能

		3.47m ブーム、5.91m ブーム、8.31m ブーム											
空車時	アウトリガ張出幅	作業半径(m)											
	2.5 _{以下}	3.3	3.6	4.1	4.5	5.0	5.5	6.0	6.5	7.0	7.5	8.09	
定格総荷重	最大	2.93	2.93	2.93	2.43	2.03	1.73	1.43	1.33	1.18	1.03	0.93	0.83
	中間(3.0m)	2.93	2.40	2.18	1.85	1.60	1.38	1.18	1.05	0.93	0.83	0.73	0.65
	最小	2.38	1.63	1.43	1.18	0.98	0.88	0.73	0.63	0.58	0.53	0.48	0.43
クレーン強度定格総荷重		2.93	2.93	2.93	2.93	2.63	2.38	2.18	1.98	1.83	1.68	1.53	1.43

B性能

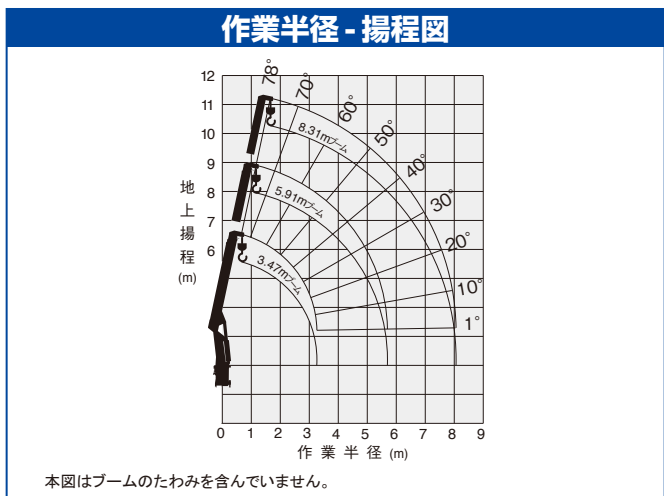
		3.47m ブーム、5.91m ブーム、8.31m ブーム											
空車時	アウトリガ張出幅	作業半径(m)											
	2.5 _{以下}	3.5	3.9	4.1	4.5	5.0	5.5	6.0	6.5	7.0	7.5	8.09	
定格総荷重	最大	2.93	2.93	2.93	2.93	2.48	2.08	1.78	1.58	1.43	1.28	1.13	1.03
	中間(3.0m)	2.93	2.93	2.45	2.28	1.95	1.68	1.45	1.28	1.13	1.00	0.90	0.80
	最小	2.93	1.73	1.53	1.43	1.23	1.03	0.93	0.78	0.73	0.65	0.58	0.53
クレーン強度定格総荷重		2.93	2.93	2.93	2.93	2.63	2.38	2.18	1.98	1.83	1.68	1.53	1.43

C性能

		3.47m ブーム、5.91m ブーム、8.31m ブーム											
空車時	アウトリガ張出幅	作業半径(m)											
	2.8 _{以下}	3.0	3.5	4.1	4.5	5.0	5.5	6.0	6.5	7.0	7.5	8.09	
定格総荷重	最大	2.93	2.93	2.93	2.93	2.63	2.38	2.13	1.88	1.73	1.53	1.38	1.23
	中間(3.0m)	2.93	2.93	2.93	2.50	2.23	1.90	1.65	1.45	1.28	1.15	1.03	0.93
	最小	2.93	2.68	2.08	1.63	1.43	1.18	1.03	0.93	0.85	0.78	0.70	0.60
クレーン強度定格総荷重		2.93	2.93	2.93	2.93	2.63	2.38	2.18	1.98	1.83	1.68	1.53	1.43

各速度は、無負荷、ポンプ吐出量60L/minの場合の値を示します。

※プライム・エコ仕様：プライム・エコモード有効時の各速度は無負荷時、ポンプ吐出量38L/min(旋回・フック巻上げ)およびポンプ吐出量50L/min(ブーム伸ばし・上げ)の時の値です。



注記

1. 本表は水平堅土上で、本体アウトリガを使用して機械の左右を水平に設置したときの性能であり、つり具等(フック質量 30kg)の質量を含んだ値です。
2. 性能は、車両の積載条件によりクレーン強度定格総荷重から空車時定格総荷重の範囲となります。
3. 本表の作業半径はブームのたわみを含んだ実際の作業半径を示しています。
4. 前方領域では、空車時定格総荷重の1/4(25%)以下で作業してください。
5. 各ブーム長さを少しでも超えたときは、次のブーム長さの性能で作業してください。
6. 空車時定格総荷重は、架装車により異なります。
 表のA性能はGVW15t車級、
 B性能はGVW16～20t車級、
 C性能はGVW21～25t車級の車両に架装した場合を示します。

架装対象車:大型トラック架装用(GVV15~25t車級)

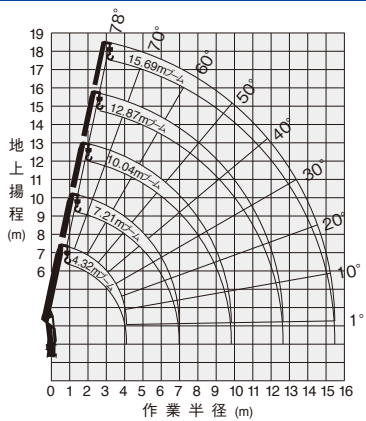
ZX505LSL 主要諸元

Technical specifications table for ZX505LSL crane, including maximum capacity, dimensions, boom lengths, rotation angles, speeds, and safety features.

各速度は、無負荷、ポンプ吐出量60L/minの場合の値を示します。

※プライム・エコ仕様：プライム・エコモード有効時の各速度は無負荷時、ポンプ吐出量38L/min(旋回・フック巻き上げ)およびポンプ吐出量50L/min(ブーム伸ばし・上げ)の時の値です。

作業半径・揚程図



本図はブームのたわみを含んでいません。

注記

- 1. 本表は水平堅土上で、本体アウトリガを使用して機械の左右を水平に設置したときの性能であり、つり具等(フック質量30kg)の質量を含んだ値です。
2. 性能は、車両の積載条件によりクレーン強度定格総荷重から空車時定格総荷重の範囲となります。
3. 本表の作業半径はブームのたわみを含んだ実際の作業半径を示しています。
4. 前方領域では、空車時定格総荷重の1/4(25%)以下で作業してください。
5. 各ブーム長さを少しでも超えたときは、次のブーム長さの性能で作業してください。
6. 12.87mブームとは、4段目ブーム側板の△マークが3段目ブームより半分現れた状態です。
7. 車体傾斜時のクレーン作業は禁止します。
8. 車体傾斜時はアウトリガを引き出さずに行ってください。
9. 空車時定格総荷重は、架装車により異なります。

表のA性能はGVV15t車級、
B性能はGVV16~20t車級、
C性能はGVV21~25t車級の車両に架装した場合を示します。

定格総荷重表(t)

<側方・後方領域>

A性能

Load capacity table for A performance, 4.32m boom, 7.21m boom, 10.04m boom. Includes columns for boom length, radius, and capacity.

12.87m ブーム

Load capacity table for 12.87m boom. Includes columns for boom length, radius, and capacity.

15.69m ブーム

Load capacity table for 15.69m boom. Includes columns for boom length, radius, and capacity.

B性能

4.32m ブーム、7.21m ブーム、10.04m ブーム

Load capacity table for B performance, 4.32m boom, 7.21m boom, 10.04m boom. Includes columns for boom length, radius, and capacity.

12.87m ブーム

Load capacity table for B performance, 12.87m boom. Includes columns for boom length, radius, and capacity.

15.69m ブーム

Load capacity table for B performance, 15.69m boom. Includes columns for boom length, radius, and capacity.

C性能

4.32m ブーム、7.21m ブーム、10.04m ブーム

Load capacity table for C performance, 4.32m boom, 7.21m boom, 10.04m boom. Includes columns for boom length, radius, and capacity.

12.87m ブーム

Load capacity table for C performance, 12.87m boom. Includes columns for boom length, radius, and capacity.

15.69m ブーム

Load capacity table for C performance, 15.69m boom. Includes columns for boom length, radius, and capacity.

ZX505SL 主要諸元	
最大クレーン容量	2.93 t×3.9 m (4本掛)
最大作業半径	13.12 m
最大地上揚程	約15.2 m
ブーム長さ	3.77 m ~ 13.34 m
ブーム伸ばし速度	9.57 m/25s ※9.57 m/30s
旋回角度	360°連続
旋回速度	2.5 rpm(全縮時) ※←(左と同じ)
ブーム起伏角度	1°~78°
ブーム上げ速度	1°~78°/12s ※1°~78°/14.5s
フック巻上げ速度	19 m/min (4層、4本掛) ※←(左と同じ)
ブーム形式	七角形5段油圧伸縮式(2・3段目順次、4・5段目同時)
ブーム伸縮装置	複動油圧シリンダ直挿式 3本、ワイヤーロープ伸縮装置 1基
ブーム起伏装置	複動油圧シリンダ直挿式
旋回装置	油圧モータ駆動ウォーム・平歯車減速式(ボールベアリング支持)、旋回自動ロック付
巻上装置	油圧モータ駆動平歯車減速式、メカニカルブレーキ、ワイヤーロープ押入ロー付
ワイヤーロープ	径8mm×長さ81m、7×7+6×WS(26)
フック格納方式	フック・イン(ブーム先端フック格納)方式
アウトリガ	複動油圧シリンダ直挿式(油圧張出式)、最大張出幅3.4m、中間張出幅2.77m、最小張出幅2.17m、ジャッキストローク1,400mm
油圧ポンプ	ギヤポンプ
作動油タンク容量	58.6L
操作装置	レバー操作方式/ラジコン操作方式...ラジコン装着機のみ
アクセル方式	オートアクセル(操作レバー連動アクセル機構)及び単独アクセル
安全装置	角度計、巻過防止装置、玉掛けロープはすれ止め、警報ブザー、音声警報、油圧安全弁、油圧シリンダロック装置、水準器、高さ制限装置、緊急停止スイッチ(クレーン本体)、ブームインターロック、ジャッキインターロック、パーキングインターロック、起伏格納忘れ警報、アウトリガ格納忘れ警報、定格荷重制限装置もしくは定格荷重指示装置
その他装置	油温上昇抑制装置、アワメータ、盗難防止装置、油温計
制御装置	【ラジコン操作時のみの機能】 周速制御、ナビ・モーション機能(水平移動、平行移動)...ナビ仕様のみ

各速度は、無負荷、ポンプ吐出量60L/minの場合の値を示します。

※プライム・エコ仕様：プライム・エコモード有効時の各速度は無負荷時、ポンプ吐出量38L/min(旋回・フック巻上げ)およびポンプ吐出量50L/min(ブーム伸ばし・上げ)の時の値です。

定格総荷重表(t) <側方・後方領域>

A性能

3.77m ブーム、6.21m ブーム、8.59m ブーム		作業半径(m)											
空車時	アウトリガ 張出幅	2.6 _下	3.3	3.6	3.9	4.5	5.0	5.5	6.0	6.5	7.0	7.5	8.37
定格総荷重	最大	2.93	2.93	2.73	2.18	1.73	1.48	1.28	1.08	0.98	0.83	0.73	0.60
	中間(2.77m)	2.93	2.30	2.05	1.80	1.40	1.15	0.98	0.85	0.73	0.63	0.55	0.43
	最小	2.43	1.58	1.38	1.18	0.93	0.73	0.63	0.50	0.48	0.40	0.35	0.25
クレーン強度定格総荷重		2.93	2.93	2.93	2.93	2.53	2.23	1.98	1.78	1.63	1.48	1.38	1.18

10.97m ブーム

10.97m ブーム		作業半径(m)											
空車時	アウトリガ 張出幅	4.0 _下	4.5	5.0	6.0	7.0	8.0	9.0	10.0	10.75			
定格総荷重	最大	2.08	1.73	1.48	1.08	0.83	0.63	0.55	0.48	0.43			
	中間(2.77m)	1.73	1.40	1.15	0.83	0.60	0.45	0.35	0.30	0.28			
	最小	1.13	0.93	0.73	0.50	0.38	0.28	0.20	0.15	0.15			
クレーン強度定格総荷重		2.23	2.18	2.03	1.73	1.43	1.23	1.08	0.98	0.90			

13.34m ブーム

13.34m ブーム		作業半径(m)											
空車時	アウトリガ 張出幅	5.0 _下	6.0	7.0	8.0	9.0	10.0	11.0	12.0	13.12			
定格総荷重	最大	1.43	1.08	0.83	0.63	0.55	0.48	0.40	0.38	0.30			
	中間(2.77m)	1.15	0.83	0.60	0.45	0.35	0.28	0.23	0.20	0.18			
	最小	0.73	0.50	0.38	0.28	0.20	0.15	0.13	0.10	0.10			
クレーン強度定格総荷重		1.43	1.33	1.23	1.08	0.98	0.88	0.80	0.73	0.65			

B性能

3.77m ブーム、6.21m ブーム、8.59m ブーム		作業半径(m)											
空車時	アウトリガ 張出幅	2.5 _下	3.0	3.5	3.9	4.5	5.0	5.5	6.0	6.5	7.0	7.5	8.37
定格総荷重	最大	2.93	2.93	2.93	2.73	2.13	1.78	1.53	1.28	1.18	1.03	0.93	0.78
	中間(2.77m)	2.93	2.93	2.53	2.20	1.75	1.45	1.25	1.08	0.93	0.80	0.70	0.58
	最小	2.93	2.28	1.73	1.43	1.13	0.93	0.78	0.65	0.63	0.53	0.48	0.35
クレーン強度定格総荷重		2.93	2.93	2.93	2.93	2.53	2.23	1.98	1.78	1.63	1.48	1.38	1.18

10.97m ブーム

10.97m ブーム		作業半径(m)											
空車時	アウトリガ 張出幅	4.0 _下	4.5	5.0	6.0	7.0	8.0	9.0	10.0	10.75			
定格総荷重	最大	2.23	2.13	1.78	1.28	1.03	0.78	0.73	0.63	0.55			
	中間(2.77m)	2.13	1.75	1.43	1.05	0.80	0.60	0.50	0.43	0.40			
	最小	1.38	1.13	0.90	0.65	0.50	0.38	0.30	0.25	0.23			
クレーン強度定格総荷重		2.23	2.18	2.03	1.73	1.43	1.23	1.08	0.98	0.90			

13.34m ブーム

13.34m ブーム		作業半径(m)											
空車時	アウトリガ 張出幅	5.0 _下	6.0	7.0	8.0	9.0	10.0	11.0	12.0	13.12			
定格総荷重	最大	1.43	1.28	1.03	0.78	0.73	0.63	0.50	0.48	0.40			
	中間(2.77m)	1.43	1.05	0.80	0.60	0.50	0.43	0.38	0.33	0.28			
	最小	0.90	0.65	0.50	0.38	0.30	0.25	0.20	0.15	0.15			
クレーン強度定格総荷重		1.43	1.33	1.23	1.08	0.98	0.88	0.80	0.73	0.65			

C性能

3.77m ブーム、6.21m ブーム、8.59m ブーム		作業半径(m)											
空車時	アウトリガ 張出幅	2.7 _下	3.0	3.5	3.9	4.5	5.0	5.5	6.0	6.5	7.0	7.5	8.37
定格総荷重	最大	2.93	2.93	2.93	2.93	2.53	2.18	1.88	1.58	1.43	1.28	1.13	0.93
	中間(2.77m)	2.93	2.93	2.93	2.50	1.98	1.65	1.40	1.20	1.05	0.93	0.83	0.68
	最小	2.93	2.58	1.98	1.63	1.33	1.08	0.93	0.78	0.70	0.63	0.55	0.43
クレーン強度定格総荷重		2.93	2.93	2.93	2.93	2.53	2.23	1.98	1.78	1.63	1.48	1.38	1.18

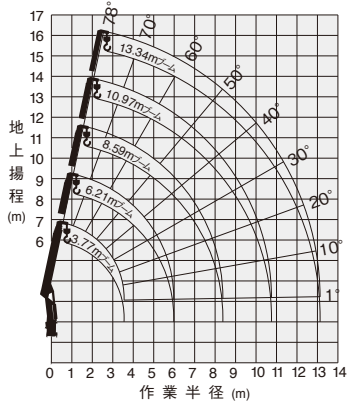
10.97m ブーム

10.97m ブーム		作業半径(m)											
空車時	アウトリガ 張出幅	4.0 _下	4.5	5.0	6.0	7.0	8.0	9.0	10.0	10.75			
定格総荷重	最大	2.23	2.18	2.03	1.58	1.28	0.98	0.83	0.73	0.63			
	中間(2.77m)	2.23	1.90	1.60	1.18	0.90	0.73	0.60	0.50	0.45			
	最小	1.58	1.30	1.08	0.78	0.63	0.48	0.35	0.30	0.28			
クレーン強度定格総荷重		2.23	2.18	2.03	1.73	1.43	1.23	1.08	0.98	0.90			

13.34m ブーム

13.34m ブーム		作業半径(m)											
空車時	アウトリガ 張出幅	5.0 _下	6.0	7.0	8.0	9.0	10.0	11.0	12.0	13.12			
定格総荷重	最大	1.43	1.33	1.23	0.98	0.83	0.73	0.58	0.53	0.48			
	中間(2.77m)	1.43	1.15	0.90	0.73	0.60	0.50	0.43	0.38	0.33			
	最小	1.08	0.78	0.63	0.48	0.35	0.30	0.25	0.23	0.20			
クレーン強度定格総荷重		1.43	1.33	1.23	1.08	0.98	0.88	0.80	0.73	0.65			

作業半径 - 揚程図



本図はブームのたわみを含んでいません。

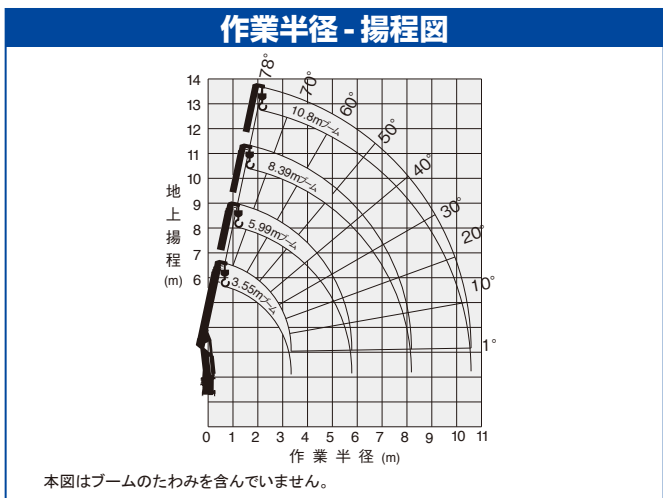
注記

1. 本表は水平堅土上で、本体アウトリガを使用して機械の左右を水平に設置したときの性能であり、つり具等(フック質量30kg)の質量を含んだ値です。
2. 性能は、車両の積載条件によりクレーン強度定格総荷重から空車時定格総荷重の範囲となります。
3. 本表の作業半径はブームのたわみを含んだ実際の作業半径を示しています。
4. 前方領域では、空車時定格総荷重の1/4(25%)以下で作業してください。
5. 各ブーム長さを少しでも超えたときは、次のブーム長さの性能で作業してください。
6. 10.97mブームとは、4段目ブーム側板の△マークが3段目ブームより半分現れた状態です。
7. 車体傾斜時のクレーン作業は禁止します。
8. 車体傾斜時はアウトリガを引き出さずに行ってください。
9. 空車時定格総荷重は、架装车により異なります。
表のA性能はGVW15t車級、
B性能はGVW16~20t車級、
C性能はGVW21~25t車級の車両に架装した場合を示します。

ZX504SL 主要諸元

最大クレーン容量	2.93 t×4.0 m (4本掛)
最大作業半径	10.58 m
最大地上揚程	約12.7 m
ブーム長さ	3.55 m ~ 10.8 m
ブーム伸ばし速度	7.25 m/21s ※7.25 m/25s
旋回角度	360°連続
旋回速度	2.5 rpm(全縮時) ※←(左と同じ)
ブーム起伏角度	1°~78°
ブーム上げ速度	1°~78°/12s ※1°~78°/14.5s
フック巻上げ速度	1.9 m/min (4層、4本掛) ※←(左と同じ)
ブーム形式	七角形4段油圧伸縮式(2段目順次、3・4段目同時)
ブーム伸縮装置	複動油圧シリンダ直押し 2本、 ワイヤロープ伸縮装置 1基
ブーム起伏装置	複動油圧シリンダ押し式
旋回装置	油圧モータ駆動ウォーム・平歯車減速式 (ボールベアリング支持)、旋回自動ロック付
巻上装置	油圧モータ駆動平歯車減速式、メカニカルブレーキ
ワイヤロープ	径8mm×長さ69m、7×7+6×WS(26)
フック格納方式	フック・イン(ブーム先端フック格納)方式
アウトリガ	複動油圧シリンダ直押し(油圧張出し)、 最大張出幅 3.4m、中間張出幅 2.77m、 最小張出幅 2.17m、ジャッキストローク1,400mm
油圧ポンプ	ギヤポンプ
作動油タンク容量	58.6L
操作装置	レバー操作方式/ラジコン操作方式...ラジコン装着機のみ
アクセル方式	オートアクセル(操作レバー連動アクセル機構) 及び単独アクセル
安全装置	角度計、巻過防止装置、玉掛けロープはすれ止め、 警報ブザー、音声警報、油圧安全弁、 油圧シリンダロック装置、水準器、 高さ制限装置、緊急停止スイッチ(クレーン本体)、 ブームインターロック、ジャッキインターロック、 パークインターロック、起伏格納忘れ警報、 アウトリガ格納忘れ警報、 定格荷重制限装置もしくは定格荷重指示装置
その他装置	油温上昇抑制装置、アワメータ、盗難防止装置、油温計
制御装置	[ラジコン操作時のみ機能] 周速制御、 ナビ・モーション機能(水平移動、平行移動)...ナビ仕様のみ

各速度は、無負荷、ポンプ吐出量60L/minの場合の値を示します。
 ※プライム・エコ仕様：プライム・エコモード有効時の各速度は無負荷時、ポンプ吐出量38L/min(旋回・フック巻上げ)およびポンプ吐出量50L/min(ブーム伸ばし・上げ)の時の値です。



定格総荷重表(t) <側方・後方領域>

A性能

3.55m ブーム、5.99m ブーム、8.39m ブーム													
空車時	アウトリガ張出幅	作業半径(m)											
	最大	2.6 _下	3.3	3.6	4.0	4.5	5.0	5.5	6.0	6.5	7.0	7.5	8.17
	中間(2.77m)	2.93	2.93	2.73	2.13	1.83	1.53	1.33	1.13	1.08	0.93	0.83	0.73
	最小	2.48	1.63	1.43	1.18	0.93	0.83	0.68	0.58	0.55	0.48	0.43	0.38
クレーン強度定格総荷重		2.93	2.93	2.93	2.58	2.33	2.08	1.93	1.78	1.63	1.48	1.38	

10.8m ブーム													
空車時	アウトリガ張出幅	作業半径(m)											
	最大	2.13	2.13	1.83	1.53	1.13	0.93	0.73	0.63	0.53	0.48		
	中間(2.77m)	2.13	1.78	1.45	1.23	0.88	0.68	0.53	0.45	0.38	0.35		
	最小	1.48	1.18	0.93	0.78	0.58	0.45	0.38	0.33	0.28	0.25		
クレーン強度定格総荷重		2.13	2.13	2.13	2.03	1.78	1.53	1.38	1.20	1.05	1.00		

B性能

3.55m ブーム、5.99m ブーム、8.39m ブーム													
空車時	アウトリガ張出幅	作業半径(m)											
	最大	2.93	2.93	2.88	2.68	2.23	1.88	1.58	1.43	1.28	1.13	1.03	0.88
	中間(2.77m)	2.93	2.38	2.23	2.13	1.80	1.53	1.33	1.15	1.03	0.90	0.80	0.70
	最小	2.93	1.73	1.53	1.43	1.18	0.98	0.83	0.73	0.68	0.63	0.53	0.48
クレーン強度定格総荷重		2.93	2.93	2.93	2.93	2.58	2.33	2.08	1.93	1.78	1.63	1.48	1.38

10.8m ブーム													
空車時	アウトリガ張出幅	作業半径(m)											
	最大	2.13	2.13	2.13	1.78	1.38	1.13	0.90	0.78	0.68	0.63		
	中間(2.77m)	2.13	2.13	1.80	1.53	1.13	0.90	0.70	0.58	0.50	0.48		
	最小	1.73	1.43	1.18	0.93	0.73	0.58	0.48	0.43	0.35	0.33		
クレーン強度定格総荷重		2.13	2.13	2.13	2.03	1.78	1.53	1.38	1.20	1.05	1.00		

C性能

3.55m ブーム、5.99m ブーム、8.39m ブーム													
空車時	アウトリガ張出幅	作業半径(m)											
	最大	2.7 _下	3.0	3.5	4.0	4.5	5.0	5.5	6.0	6.5	7.0	7.5	8.17
	中間(2.77m)	2.93	2.93	2.93	2.93	2.58	2.23	1.93	1.63	1.53	1.38	1.23	1.08
	最小	2.93	2.63	2.03	1.63	1.38	1.13	0.93	0.83	0.78	0.73	0.63	0.55
クレーン強度定格総荷重		2.93	2.93	2.93	2.93	2.58	2.33	2.08	1.93	1.78	1.63	1.48	1.38

10.8m ブーム													
空車時	アウトリガ張出幅	作業半径(m)											
	最大	2.13	2.13	2.03	1.63	1.38	1.08	0.93	0.78	0.73			
	中間(2.77m)	2.13	1.78	1.60	1.28	1.03	0.83	0.70	0.60	0.55			
	最小	1.93	1.33	1.08	0.78	0.73	0.55	0.50	0.43	0.38			
クレーン強度定格総荷重		2.13	2.13	2.03	1.78	1.53	1.38	1.20	1.05	1.00			

注記

1. 本表は水平堅土上で、本体アウトリガを使用して機械の左右を水平に設置したときの性能であり、つり具等(フック質量 30kg)の質量を含んだ値です。
2. 性能は、車両の積載条件によりクレーン強度定格総荷重から空車時定格総荷重の範囲となります。
3. 本表の作業半径はブームのたわみを含んだ実際の作業半径を示しています。
4. 前方領域では、空車時定格総荷重の1/4(25%)以下で作業してください。
5. 各ブーム長さを少しでも超えたときは、次のブーム長さの性能で作業してください。
6. 8.39mブームとは、3段目ブーム側板の△マークが2段目ブームより半分現れた状態です。
7. 車体傾斜時のクレーン作業は禁止します。
8. 車体傾斜時はアウトリガを引き出さずに行ってください。
9. 空車時定格総荷重は、架装車により異なります。

表のA性能はGVW15t車級、
 B性能はGVW16~20t車級、
 C性能はGVW21~25t車級の
 車両に架装した場合を示します。

ZX503SL 主要諸元

最大クレーン容量	2.93 t×4.1 m (4本掛)
最大作業半径	8.09 m
最大地上揚程	約10.3 m
ブーム長さ	3.47 m～8.31 m
ブーム伸ばし速度	4.84 m/18s ※4.84 m/21.5s
旋回角度	360°連続
旋回速度	2.5 rpm(全縮時) ※←(左と同じ)
ブーム起伏角度	1°～78°
ブーム上げ速度	1°～78°/12s ※1°～78°/14.5s
フック巻上げ速度	19 m/min (4層、4本掛) ※←(左と同じ)
ブーム形式	七角形3段油圧順次伸縮式
ブーム伸縮装置	複動油圧シリンダ直押し式 2本
ブーム起伏装置	複動油圧シリンダ押し式
旋回装置	油圧モータ駆動ウォーム・平歯車減速式 (ボールベアリング支持)、旋回自動ロック付
巻上装置	油圧モータ駆動平歯車減速式、メカニカルブレーキ
ワイヤロープ	径8mm×長さ56m、7×7+6×WS(26)
フック格納方式	フック・イン(ブーム先端フック格納)方式
アウトリガ	複動油圧シリンダ直押し式(油圧張出式)、 最大張出幅3.4m、中間張出幅2.77m、 最小張出幅2.17m、ジャッキストローク1,400mm
油圧ポンプ	ギヤポンプ
作動油タンク容量	58.6L
操作装置	レバー操作方式/ラジコン操作方式…ラジコン装着機のみ
アクセル方式	オートアクセル(操作レバー運動アクセル機構) 及び単独アクセル
安全装置	角度計、巻過防止装置、玉掛けロープはすれ止め、 警報ブザー、音声警報、油圧安全弁、 油圧シリンダロック装置、水準器、 高さ制限装置、緊急停止スイッチ(クレーン本体)、 ブームインターロック、ジャッキインターロック、 パーキングインターロック、起伏格納忘れ警報、 アウトリガ格納忘れ警報、 定格荷重制限装置もしくは定格荷重指示装置
その他装置	油温上昇抑制装置、アワメータ、盗難防止装置、油温計
制御装置	[ラジコン操作時のみの機能] 周速制御、 ナビ・モーション機能(水平移動、平行移動)…ナビ仕様のみ

定格総荷重表(t) <側方・後方領域>

A性能

		3.47m ブーム、5.91m ブーム、8.31m ブーム											
空車時	アウトリガ張出幅	作業半径(m)											
		2.6 _{以下}	3.3	3.6	4.1	4.5	5.0	5.5	6.0	6.5	7.0	7.5	8.09
	最大	2.93	2.93	2.78	2.18	1.88	1.58	1.33	1.18	1.08	0.98	0.88	0.78
	中間(2.77m)	2.93	2.33	2.10	1.75	1.50	1.28	1.10	0.95	0.83	0.73	0.65	0.60
定格総荷重	最小	2.38	1.63	1.43	1.18	0.98	0.88	0.73	0.63	0.58	0.53	0.48	0.43
クレーン強度定格総荷重		2.93	2.93	2.93	2.93	2.63	2.38	2.18	1.98	1.83	1.68	1.53	1.43

B性能

		3.47m ブーム、5.91m ブーム、8.31m ブーム											
空車時	アウトリガ張出幅	作業半径(m)											
		2.5 _{以下}	3.5	3.9	4.1	4.5	5.0	5.5	6.0	6.5	7.0	7.5	8.09
	最大	2.93	2.93	2.88	2.68	2.23	1.93	1.63	1.48	1.33	1.18	1.08	0.93
	中間(2.77m)	2.93	2.35	2.13	2.03	1.83	1.58	1.38	1.20	1.05	0.93	0.85	0.78
定格総荷重	最小	2.93	1.73	1.53	1.43	1.23	1.03	0.93	0.78	0.73	0.65	0.58	0.53
クレーン強度定格総荷重		2.93	2.93	2.93	2.93	2.63	2.38	2.18	1.98	1.83	1.68	1.53	1.43

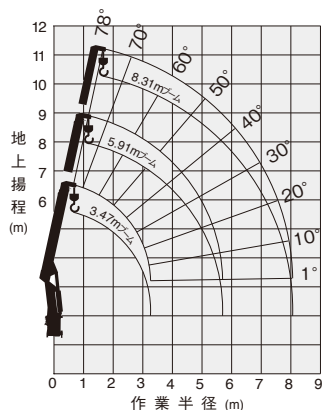
C性能

		3.47m ブーム、5.91m ブーム、8.31m ブーム											
空車時	アウトリガ張出幅	作業半径(m)											
		2.8 _{以下}	3.0	3.5	4.1	4.5	5.0	5.5	6.0	6.5	7.0	7.5	8.09
	最大	2.93	2.93	2.93	2.93	2.63	2.28	1.93	1.68	1.53	1.38	1.28	1.13
	中間(2.77m)	2.93	2.93	2.93	2.40	2.08	1.75	1.53	1.33	1.18	1.05	0.95	0.85
定格総荷重	最小	2.93	2.68	2.08	1.63	1.43	1.18	1.03	0.93	0.85	0.78	0.70	0.60
クレーン強度定格総荷重		2.93	2.93	2.93	2.93	2.63	2.38	2.18	1.98	1.83	1.68	1.53	1.43

各速度は、無負荷、ポンプ吐出量60L/minの場合の値を示します。

※プライム・エコ仕様：プライム・エコモード有効時の各速度は無負荷時、ポンプ吐出量38L/min(旋回・フック巻上げ)およびポンプ吐出量50L/min(ブーム伸ばし・上げ)の時の値です。

作業半径・揚程図

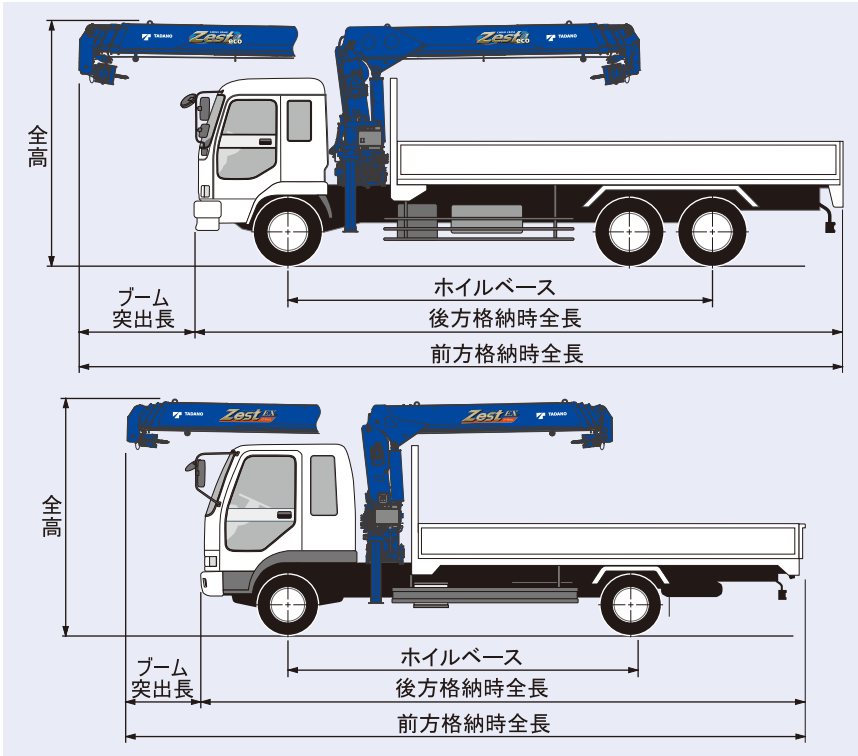


本図はブームのたわみを含んでいません。

注記

1. 本表は水平堅土上で、本体アウトリガを使用して機械の左右を水平に設置したときの性能であり、つり具等(フック質量 30kg)の質量を含んだ値です。
2. 性能は、車両の積載条件によりクレーン強度定格総荷重から空車時定格総荷重の範囲となります。
3. 本表の作業半径はブームのたわみを含んだ実際の作業半径を示しています。
4. 前方領域では、空車時定格総荷重の1/4(25%)以下で作業してください。
5. 各ブーム長さを少しでも超えたときは、次のブーム長さの性能で作業してください。
6. 車体傾斜時のクレーン作業は禁止します。
7. 車体傾斜時はアウトリガを引き出さずに行ってください。
8. 空車時定格総荷重は、架装車により異なります。

表のA性能はGVW15t車級、
B性能はGVW16～20t車級、
C性能はGVW21～25t車級の
車両に架装した場合を示します。



クレーン型式		
最大つり上げ能力	t	
ブーム段数	段ブーム	
ブーム格納方式	<input type="checkbox"/> 前方格納	<input type="checkbox"/> 後方格納
シャーシ型式		
	架装前	架装後
荷台長	mm	mm (縮小量 mm)
積載量	kg	kg (減屯量 kg)
全長	mm	ブーム突出長 mm
全幅	mm	
全高	mm	
ホイールベース	mm	
乗員	名	
前輪		
後輪		
オプション装備		

