

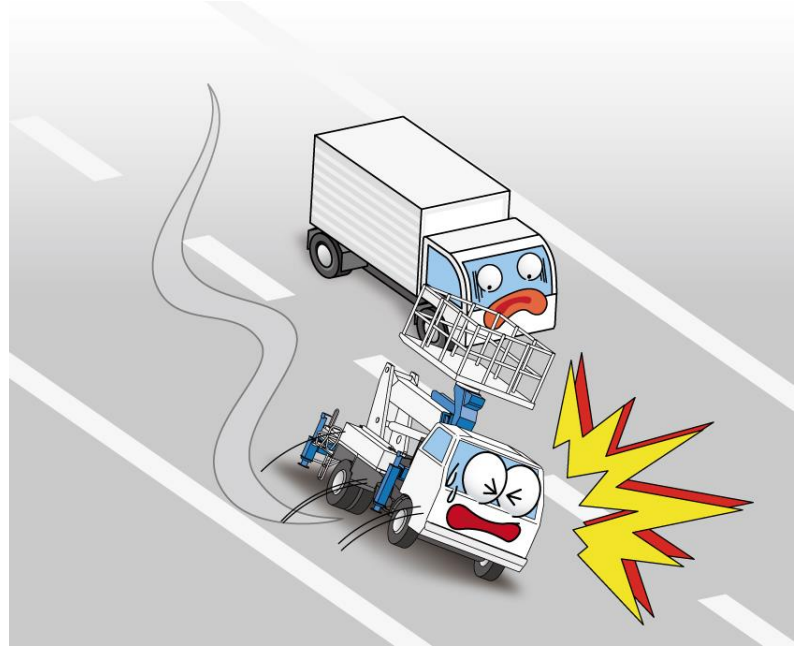
## 事故事例

### 高速道路走行中の横転事故

高所作業車

#### 事故発生状況

高速道路にて前方の車両を追い越しの際、車体が左右に大きく揺れ出し、路肩のブロックに衝突して横転した。



#### 原因

高速道路走行中の急なハンドル操作により、車体の挙動が乱れ、左右の揺れが大きくなった。

#### 対策

**走行中、急なハンドル操作は行わない。**

一般車両と比較して高所作業車は重く、重心位置が高い車両です。

○急なハンドル操作は車体が振られて危険ですので、十分に注意してください。

○スピードの出しすぎに注意してください。

また、下り坂や雨天時は制動距離が長くなりますので十分に注意してください。