

AT-170/220TG

AT-170TG
 ■最大地上高:17.2m ■最大作業半径:15.9m ■バスケット積載荷重:200kgまたは2名

AT-220TG
 ■最大地上高:22.4m ■最大作業半径:15.2m ■バスケット積載荷重:200kgまたは2名

主要諸元

	AT-170TG	AT-220TG
■バスケット 積載荷重 最大地上高 最大作業半径 内寸法(長さ×幅×高さ) スイング角度	200kgまたは2名 17.2m 15.9m 0.7m×1.2m×0.96m 左97°~右103°	200kgまたは2名 22.4m 15.2m 0.7m×1.2m×0.96m 左97°~右103°
■バスケット装置 バスケット 自動水平装置 スイング装置 リモコン装置	パイプ製 複動油圧シリンダ上下連動式 電動モータ駆動歯車減速式 電気式(有線)	
■ブーム 起伏角度/上げ速度 長さ/伸ばし速度 旋回角度/旋回速度 形式 起伏装置 伸縮装置 旋回装置	-16°~80°/35s 6.20m~15.40m/44s 360°連続/1.2min ⁻¹ (rpm) 3段油圧同時伸縮式、箱形断面溶接構造 複動油圧シリンダ直押し式 複動油圧シリンダ直押し及びワイヤロープ式 油圧モータ駆動ウォーム歯車減速式、ボールベアリング式	-16°~80°/50s 6.85m~20.65m/50s 360°連続/1.0min ⁻¹ (rpm) 4段油圧同時伸縮式、箱形断面溶接構造 複動油圧シリンダ直押し式 複動油圧シリンダ直押し及びワイヤロープ式 油圧モータ駆動ウォーム歯車減速式、ボールベアリング式
■油圧ポンプ	ギヤポンプ	
■作動油タンク容量	約63L	
■アウトリガ	全油圧式H型、箱形断面溶接構造、スライドジャッキ各個操作装置付 最大張出幅 3.7m 中間2張出幅 3.05m 中間1張出幅 2.42m 最小張出幅 1.67m	
■最大ジャッキ反力	4,000kg	4,400kg
■操作装置 上部(バスケット部)	垂直・水平移動、ブーム旋回、ブーム伸縮、ブーム起伏、バスケットスイング、ブーム自動格納、エンジン始動・停止、アクセル(2速、オートアクセル)、アイドリングストップ入切、フットスイッチ、緊急停止、非常用ポンプ、垂直・水平一別切替 [AMC限界、緊急停止、垂直・水平選択、個別選択、車両/バッテリー電圧監視の各モニタ]	
旋回台部	ブーム旋回、ブーム伸縮、ブーム起伏、ブーム自動格納、アクセル(2速、オートアクセル)、緊急停止(表示灯付)、非常用ポンプ、非常スイッチ、バスケット水平調整、下部優先スイッチ	
下部(アウトリガ部)	アウトリガ張出・格納、エンジン始動・停止、アクセル(2速、オートアクセル)、非常用ポンプ、緊急停止(表示灯付)	
■制御装置	垂直・水平移動装置、起伏・旋回速度制御装置、緩起動・緩停止装置、ストロークエンドクッション装置、バスケット・ブーム自動格納装置、オートアクセル装置(レバー及びスイッチ操作に連動)、アイドリングストップ装置	
■安全装置	AMC(過負荷防止装置、ブーム干渉防止機能付、自己診断機能付)、フットスイッチ(バスケット部)、操作レバーガード、安全ベルト用ロープ掛け、非常用ポンプ、緊急停止装置(表示灯付)、ジャッキインタロック装置、ブームインタロック装置、アウトリガインジケータ、油圧シリンダロック装置、シフトレバーインタロック装置、パーキングブレーキ警報装置、PTO切り忘れ警報装置、油圧安全弁、水準器	
■標準装置	積算計(アフメータ)	
■標準付属品	敷板(ゴム製)、タイヤ歯止め	
■オプション	作業灯(バスケット部)、100V電源取出口(定格100V・10A)、タッチスイッチ、起伏シリンダ用ブーツ、下部比例操作装置、敷板(木製)、安全ベルト、工具、グリースポンプ、黄色マーカランプ、アウトリガ操作部照明、排出ガス浄化装置警報(バスケット部)、手すりガード	
■架装対象車	3.0t車クラス	



◆運転される方に必要な資格

高所作業車の運転	技能講習
作業床の高さが10m以上	

タダノでは下記2か所の登録教習機関で高所作業車(小型移動式クレーン)運転技能講習を行っていますので、お問い合わせください。

株式会社 タダノ 教習センター

●東京教習所 〒136-0082 東京都江東区新木場二丁目7番1号

03-3522-1717

●高松教習所 〒761-0185 香川県高松市新田町甲34

087-839-5513



※お届け致します製品は、改良などのためにこのカタログと相違する場合がありますので、ご了承ください。

※使用にあたっては、取扱説明書の内容をよく読んで正しくご使用ください。

株式会社 タダノ

北海道支店 011-861-9030	関西支店 072-221-2727
旭川営業所 0166-25-2817	京都営業所 075-681-0421
帯広営業所 0155-28-6200	神戸営業所 078-918-3111
函館営業所 0138-47-5122	四国支店 087-839-5777
東北支店 022-288-5550	松山営業所 089-956-8800
青森営業所 017-777-4231	中国支店 082-884-0255
北東北営業所 019-635-0611	岡山営業所 086-223-9258
郡山営業所 024-932-3513	松江営業所 0852-20-7393
北陸支店 076-436-1555	徳山営業所 0834-31-1715
新潟営業所 025-268-0770	九州支店 092-503-7821
金沢営業所 076-292-2326	大分営業所 097-551-8567
関東支店 048-780-7711	南九州営業所 0995-63-9720
水戸営業所 029-244-3051	沖縄営業所 098-877-7077
群馬営業所 027-261-7211	
東京支店 03-3621-7790	本社 087-839-5555
千葉営業所 043-498-3520	東京事務所 03-3621-7777
横浜営業所 045-936-2811	
中部支店 0586-76-1181	
静岡営業所 054-261-1161	
本松営業所 0263-40-0360	

Lifting your dreams



トラック式高所作業車

NEWS

新製品情報

スカイボーイ

AT-170/220TG

作業範囲拡大により作業効率がアップ。
 安全性・快適性・利便性を追求し、
 環境性能も向上しました。



AT-220TG

最大地上高 22.4m
 最大作業半径 15.2m
 バスケット積載荷重 200kgまたは2名



AT-170TG

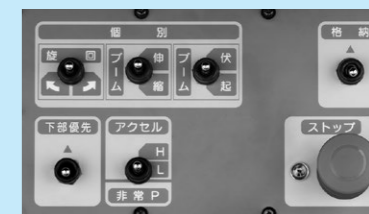
最大地上高 17.2m
 最大作業半径 15.9m
 バスケット積載荷重 200kgまたは2名



上部操作部



AMC(過負荷防止装置、作業範囲規制装置)



下部操作部



車両後端操作部

AT-170TG



17mクラスとして、
かつてない作業範囲が魅力!

コンパクトな車体でありながら、
17mクラスにおいて過去にない
ダントツの作業範囲を誇ります。
特に地上高さ10m以下の現場において、
抜群の作業効率を発揮します。

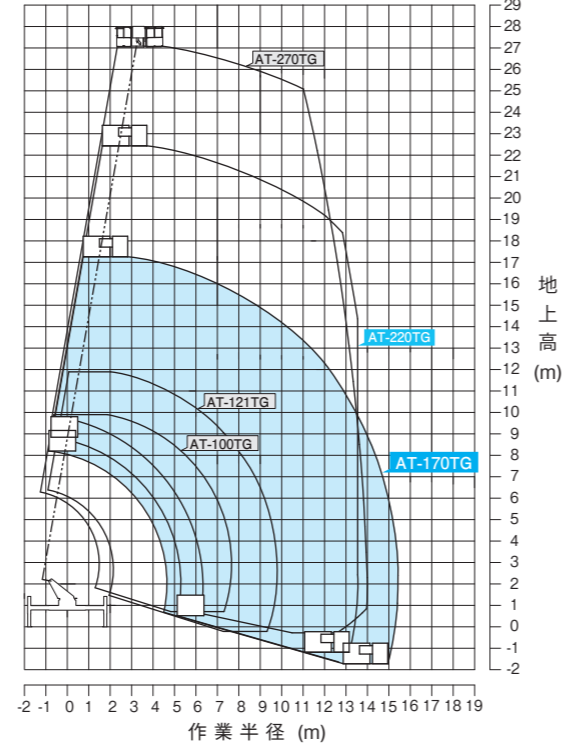
最大作業半径 No.1

中型免許(限定)枠の直伸タイプ(TGシリーズ)として
最大作業半径がNo.1です。

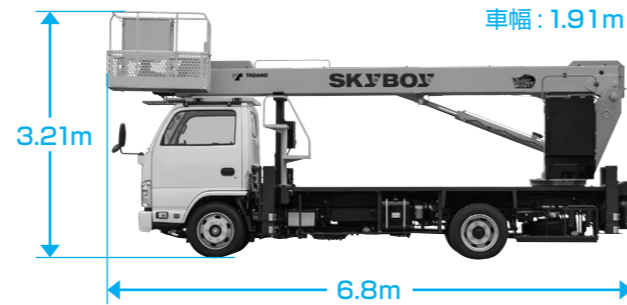
広い作業範囲を確保

作業範囲制御をAWL制御からAML制御に変更。
積載荷重に応じた作業範囲規制により、作業範囲が飛躍的に
広がりました。

■ AT-TGシリーズ(直伸タイプ)作業範囲比較
積載荷重:200kg



	最大地上高	最大作業半径	バスケット 積載荷重
新型機	17.2m	15.4m 15.9m(全伸)	200kg 150kg
従来機	17.0m	12.8m	200kg 100kg



AT-220TG

作業範囲はクラス最大。
しかも車両はコンパクトに!

クラス最大の作業範囲

車両のコンパクト化によって、アウトリガ張出幅(設置占有幅)が
小さくなったにもかかわらず、作業範囲は従来機より拡大。地上高さ
19m以下では、27mクラスと同等の作業範囲を確保しました。

車両のコンパクト化

3.5t車から3t車架装へと、ますますコンパクトになり、
車幅・全高も低減されました。

	最大地上高	最大作業半径	バスケット 積載荷重
新型機	22.4m	13.5m 15.2m	200kg 100kg
従来機	22.3m	13.0m 14.4m	200kg 100kg



AT-170/220TG 新機能を標準装備

安全性・快適性・利便性に環境性能も向上。さらにランニングコストも抑えます。

テレマティクスWEB情報サービス「HELLO-NET」

大型クレーンで運用中の「テレマティクス」を標準装備。「HELLO-NET」で車両の稼働状況や位置情報・保守管理を
インターネットでサポートします。

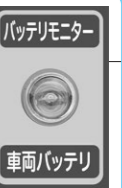


制御機器の二重化

制御用センサーの故障による転倒事故防止や、
機体の損傷防止の一環として、ブーム長さ検出
器などの制御機器を二重化しました。

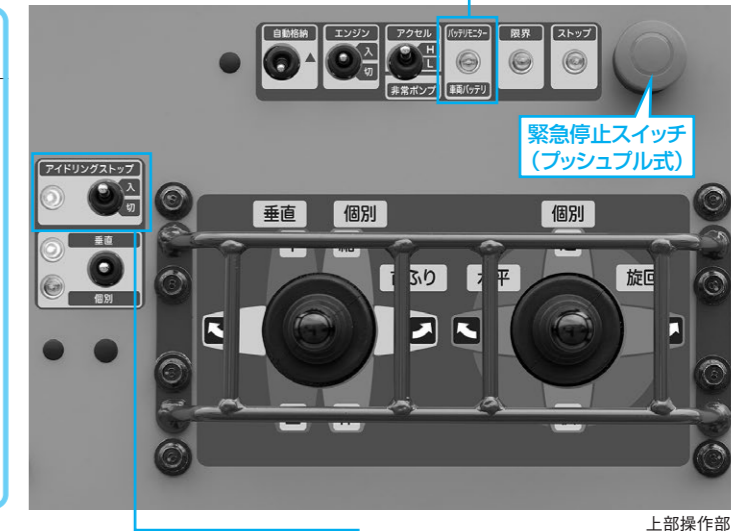
車両バッテリー電圧監視機能

エンジン停止中作業における車両のバッテリー上がり
回避のために、車両バッテリーの電圧監視機能(ブザー
とランプで警告)をバスケット部に装備しました。



各種スイッチの変更・追加

各操作部の緊急停止スイッチは回転解除式から
プッシュプル式に変更。旋回台操作部には下部
優先スイッチを追加し、さらにアウトリガ操作部には、
緊急停止スイッチと非常用ポンプスイッチを
追加しました。



アイドリングストップ機能とアクセル無段階制御

アイドリングストップ機能は、操作に応じてエンジンが自動停止、スム
ーズに再始動。CO₂排出や燃料消費削減、アイドリング騒音の低減を
実現します。さらにアクセル無段階制御を採用し、ムダなエンジン回転
の上昇を抑えることで、作業時の燃料消費も抑えました。



CO₂排出量
燃料消費
最大
約20%
DOWN

緩起動・緩停止機能の向上

ブーム伸縮・起伏・旋回の起動時と停止時のショックをや
わらげます。新制御システムを採用により、快適性を飛躍
的に向上させました。

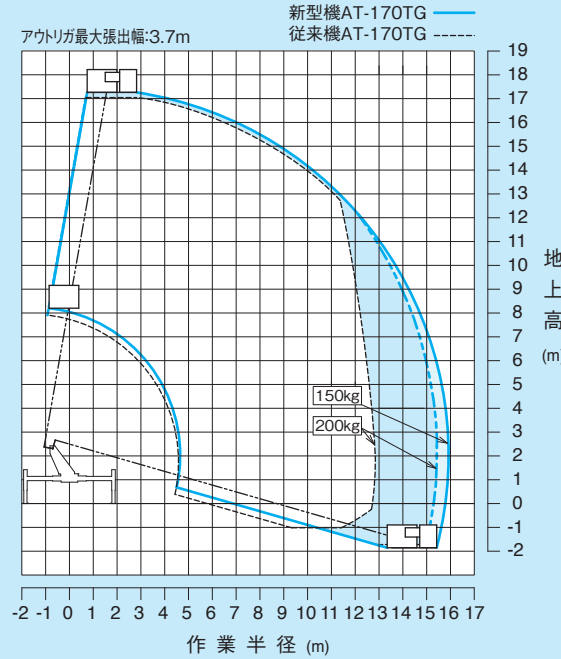
新型AMC

テレマティクスや安全装置の拡充などの各種機能充実
のために新型AMCを開発。新型AMCが先進の機能
と制御を支えます。

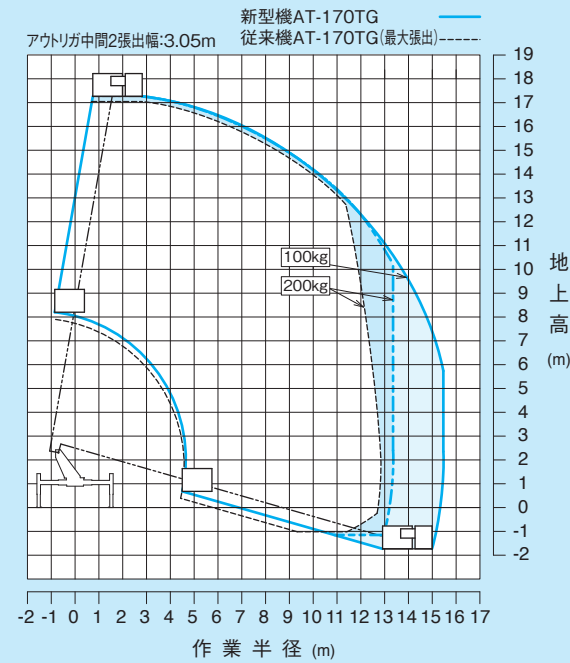
AT-170/220TG 新型機と従来機の比較

AT-170TG

アウトリガ最大張出



アウトリガ中間2張出



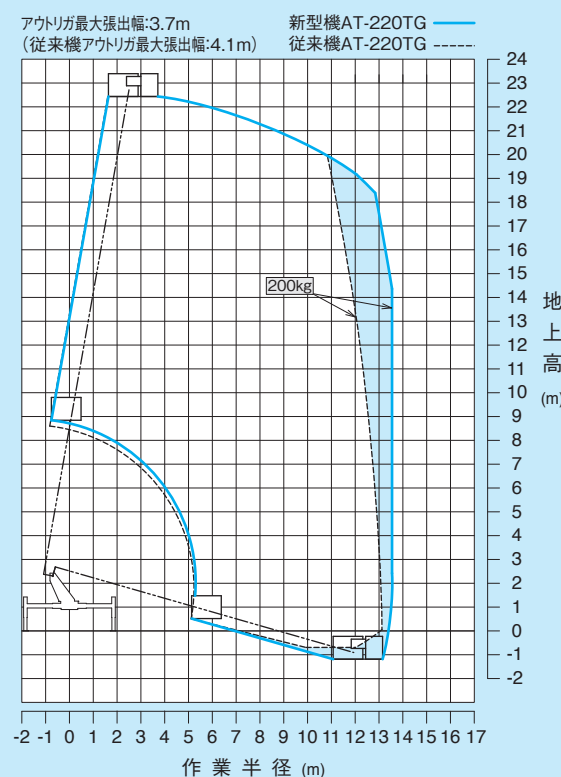
従来機を大幅に上回る広い作業範囲を実現。

- アウトリガ最大張出時の最大作業半径が従来機より2.6m拡大。
- アウトリガ最大張出時のフルブームでの積載荷重は150kg、中間2張出では約80kg。
- アウトリガ中間2張出時の作業範囲は、従来機のアウトリガ最大張出時の作業範囲を上回ります。
- アウトリガ最大張出時は、全周同一性能を実現。

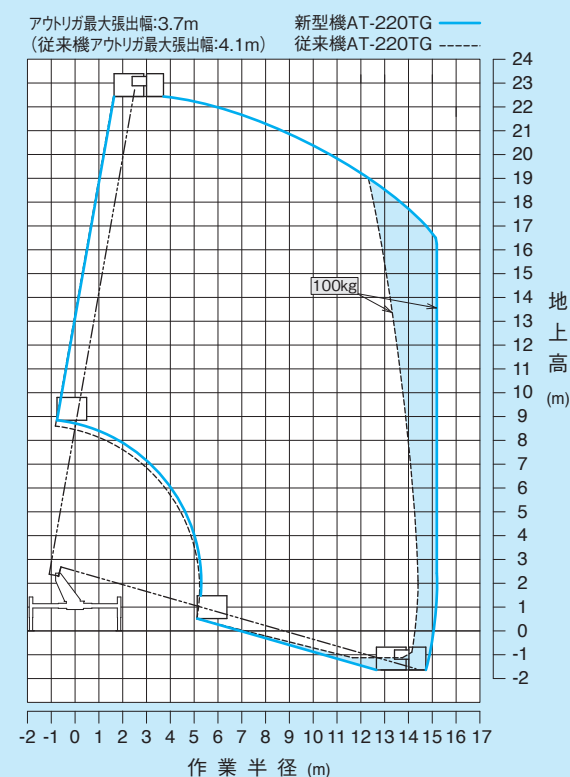
* アウトリガ最大張出幅: 新型・従来機とも3.7m、アウトリガ中間2張出幅: 新型・従来機とも3.05m

AT-220TG

アウトリガ最大張出



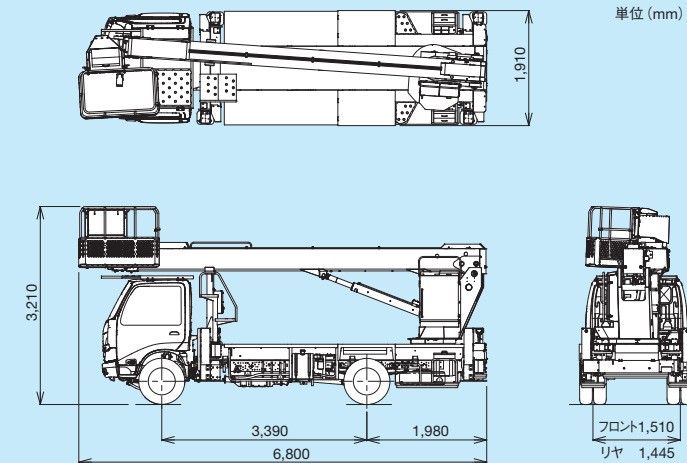
アウトリガ最大張出



AT-170TG

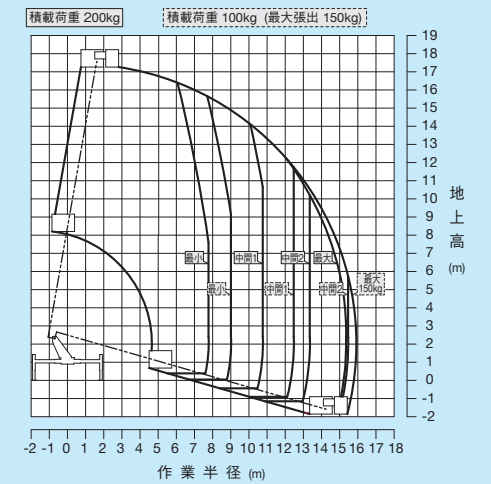
■最大地上高:17.2m ■最大作業半径:15.9m ■バスケット積載荷重:200kgまたは2名

外観図

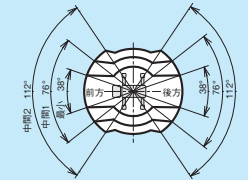


* 架装車により異なります。

作業範囲図



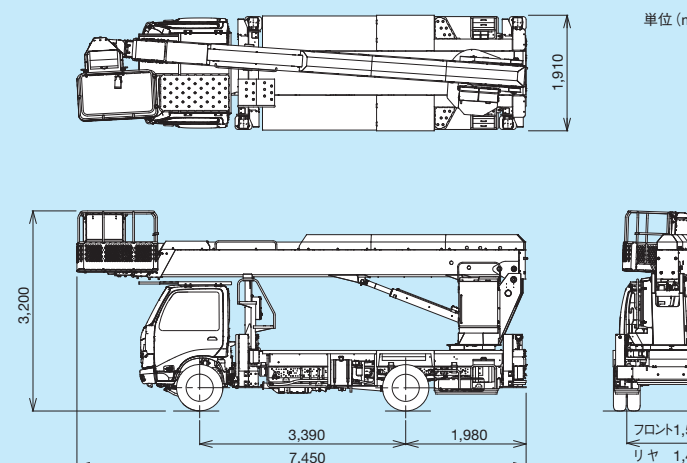
- 注意
1. 作業半径は水平堅土上におけるもので、ブームのたわみは含んでいません。
 2. 最大、中間2、中間1、最小はアウトリガ張出幅を示します。
 3. 作業範囲は左右方向におけるもので、前後方向はアウトリガ張出幅最大と同じです。
 4. 旋回角度によって、作業範囲は下図のように連続的に変化します。



AT-220TG

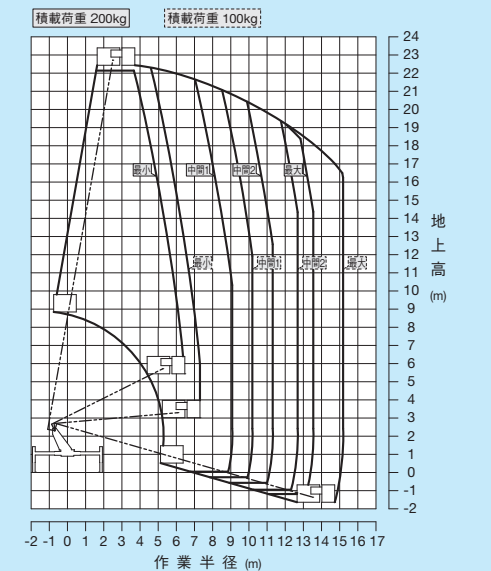
■最大地上高:22.4m ■最大作業半径:15.2m ■バスケット積載荷重:200kgまたは2名

外観図



* 架装車により異なります。

作業範囲図



- 注意
1. 作業半径は水平堅土上におけるもので、ブームのたわみは含んでいません。
 2. 最大、中間2、中間1、最小はアウトリガ張出幅を示します。
 3. 作業範囲は左右方向におけるもので、前後方向はアウトリガ張出幅最大と同じです。
 4. 旋回角度によって、作業範囲は下図のように連続的に変化します。

