

■主要諸元

	AT-220TG	AT-170TG	
バスケット	積載荷重	200kgまたは2名	
	最大地上高	22.4m	17.2m
	最大作業半径	14.7m	15.9m
	内寸法(長さ×幅×高さ)	0.7m×1.2m×0.96m	
	スイング角度	左97°～右103°	
バスケット装置	バスケット	パイプ製バスケットまたはFRP製バスケット	
	自動水平装置	複動油圧シリンダ上下連動式	
	スイング装置	電動モータ駆動歯車減速式	
	リモコン装置	電気式(有線)	
ブーム	起伏角度/上げ速度	-16°～80°/50s	-16°～80°/35s
	長さ / 伸ばし速度	6.85m～20.65m/50s	6.20m～15.40m/44s
	旋回角度 / 速度	360°連続/1.0min <sup>-1</sup> {rpm}	360°連続/1.2min <sup>-1</sup> {rpm}
	形式	4段油圧同時伸縮式、箱形断面溶接構造	3段油圧同時伸縮式、箱形断面溶接構造
	起伏装置	複動油圧シリンダ直押し式	
	伸縮装置	複動油圧シリンダ直押し式及びワイヤロープ式	
旋回装置	油圧モータ駆動ウォーム歯車減速式、ボールベアリング式		
油圧ポンプ	ギヤポンプ		
作動油タンク容量	約63L		
アウトリガ	全油圧式H型、箱形断面溶接構造、スライド・ジャッキ各個操作装置付 最大張出幅：3.7m、中間2張出幅：3.05m、中間1張出幅：2.42m、最小張出幅：1.67m		
最大ジャッキ反力	4,400kg	4,000kg	
操作装置	上部【バスケット部】	垂直・水平移動、ブーム旋回、ブーム伸縮、ブーム起伏、バスケットスイング、ブーム自動格納、エンジン始動・停止、アクセル(2速、オートアクセル)、アイドルストップ入・切、フットスイッチ、緊急停止、非常用ポンプ、垂直・水平個別切替【AMC限界、緊急停止、垂直・水平選択、個別選択、車両バッテリー電圧監視の各モニタ】	
	旋回台部	ブーム旋回、ブーム伸縮、ブーム起伏、ブーム自動格納、アクセル(2速、オートアクセル)、緊急停止(表示灯付)、非常用ポンプ、非常用スイッチ、バスケット水平調整、下部優先スイッチ	
	下部【アウトリガ部】	アウトリガ張出・格納、エンジン始動・停止、アクセル(2速、オートアクセル)、非常用ポンプ、緊急停止(表示灯付)	
制御装置	垂直・水平移動装置、起伏・旋回速度制御装置、緩起動・緩停止装置、ストロークエンドクッション装置、バスケット・ブーム自動格納装置、オートアクセル装置(レバー及びスイッチ操作に連動)、アイドルストップ装置		
安全装置	AMC(過負荷防止装置、ブーム干渉防止機能付、自己診断機能付)、フットスイッチ【バスケット部】、操作レバーガード、安全ベルト用ロープ掛け、非常用ポンプ、緊急停止装置(表示灯付)、ジャッキインロック装置、ブームインロック装置、アウトリガインジケータ、油圧シリンダロック装置、シフトレバーインロック装置、パーキングブレーキ警報装置、PTO切り忘れ警報装置、油圧安全弁、水準器		
装備品	積算計(アフメータ)、テレマティクス用通信端末		
標準付属品	敷板(ゴム製)、タイヤ歯止め(樹脂製)		
オプション	作業灯(LED仕様)【バスケット部】、100V電源取出口(定格100V-10A)、タッチスイッチ、起伏シリンダ用ブーツ、下部比例操作装置、敷板(木製)、安全ベルト、工具、グリースポンプ、黄色マーカランプ(LED仕様)、アウトリガ操作部照明、排出ガス浄化装置警報【バスケット部】、手すりガード		
架装対象車	3.0t車クラス		



作業灯(LED仕様)【バスケット部】 ※オプション  
黄色マーカランプ(LED仕様) ※オプション

<エコすけ>って、なあに？

エコすけの体は、  
エコを目指す、矢印のかたち。  
エコすけは、エコの「おたすけ」マン。  
きっとタダノ製品を「介」して、  
エコを実現するんだね。



◆運転される方に必要な資格

高所作業車の運転	技能講習
作業床の高さが10m以上	技能講習

タダノでは下記2か所の登録教習機関で高所作業車(小型移動式クレーン)運転技能講習を行っていますので、お問い合わせください。

- 株式会社 タダノ 教習センター  
 ●東京教習所 〒136-0082 東京都江東区新木場二丁目7番1号  
03-3522-1717  
 ●高松教習所 〒761-0185 香川県高松市新田町甲34  
087-839-5513



※お届け致します製品は、改良などのためにこのカタログと相違する場合がありますので、ご了承ください。  
 ※使用にあたっては、取扱説明書の内容をよく読んで正しくご使用ください。



株式会社 タダノ

- |                     |                     |
|---------------------|---------------------|
| 北海道支店 011-861-9030  | 四国支店 087-839-5777   |
| 旭川営業所 0166-25-2817  | 松山営業所 089-956-8800  |
| 帯広営業所 0155-28-6200  | 中国支店 082-884-0255   |
| 函館営業所 0138-47-5122  | 岡山営業所 086-223-9258  |
| 東北支店 022-288-5550   | 松江営業所 0852-20-7393  |
| 青森営業所 017-777-4231  | 徳山営業所 0834-31-1715  |
| 北東北営業所 019-635-0611 | 九州支店 092-503-7821   |
| 郡山営業所 024-932-3513  | 大分営業所 097-551-8567  |
| 北陸支店 076-436-1555   | 南九州営業所 0995-63-9720 |
| 新潟営業所 025-268-0770  | 沖縄営業所 098-877-7077  |
| 金沢営業所 076-292-2326  |                     |
| 関東支店 048-780-7711   | 本社 087-839-5555     |
| 水戸営業所 029-244-3051  | 東京事務所 03-3621-7777  |
| 群馬営業所 027-261-7211  |                     |
| 東京支店 03-3621-7790   |                     |
| 千葉営業所 043-498-3520  |                     |
| 横浜営業所 045-936-2811  |                     |
| 中部支店 0586-76-1181   |                     |
| 静岡営業所 054-261-1161  |                     |
| 本営業所 0263-40-0360   |                     |
| 関西支店 072-221-2727   |                     |
| 京都営業所 075-681-0421  |                     |
| 神戸営業所 078-918-3111  |                     |

タダノホームページアドレス  
<http://www.tadano.co.jp>



Lifting your dreams

トラック式高所作業車



AT-220TG

AT-170TG





作業範囲はクラス最大。  
しかも車両はコンパクトに!

# AT-220TG

## クラス最大の作業範囲

車両のコンパクト化によって、アウトリガ張出幅(設置占有幅)が小さく、また車両総重量7.5t未満の準中型免許枠としたにもかかわらず、従来機と同等以上の作業範囲を確保しました。

## 車両のコンパクト化

3.5t車から3t車架装へと、ますますコンパクトになり、車幅・全高も低減されました。

最大地上高	最大作業半径	バスケット積載荷重
<b>22.4m</b>	<b>13.1m</b>	<b>200kg</b>
	<b>14.7m</b>	<b>100kg</b>



作業範囲拡大により  
作業効率がアップ。  
安全性・快適性・利便性を追求し、  
環境性能も向上しました。

準中型免許に対応してリニューアル。  
さらに進化したバツグンの機動力で  
ゆとりのパフォーマンスマシン。



## AT-220TG

最大地上高 22.4m  
最大作業半径 14.7m  
バスケット積載荷重 200kgまたは2名



17mクラスに新境地を拓く  
エポックメイキングマシン。



## AT-170TG

最大地上高 17.2m  
最大作業半径 15.9m  
バスケット積載荷重 200kgまたは2名



# AT-170TG

17mクラスとして、  
かつてない作業範囲が魅力!



17mクラスのイメージを一新する  
クラスNo.1の作業範囲を誇ります。  
特に地上高さ10m以下の現場において、  
抜群の作業効率を発揮します。

## 最大作業半径 No.1

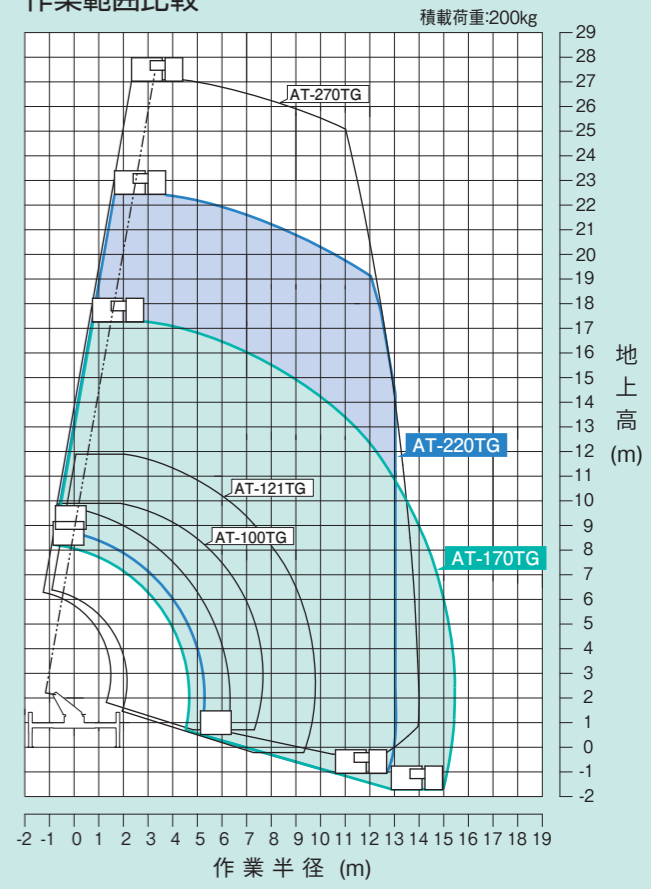
中型免許(8t限定)枠以下の直伸タイプ(TGシリーズ)  
として最大作業半径がNo.1です。

## 広い作業範囲を確保

作業範囲制御をAWL制御からAML制御に変更。  
積載荷重に応じた作業範囲規制と併せて、作業範囲が  
飛躍的に広がりました。

最大地上高	最大作業半径	バスケット積載荷重
<b>17.2m</b>	<b>15.4m</b>	<b>200kg</b>
	<b>15.9m(全伸)</b>	<b>150kg</b>

AT-TGシリーズ(直伸タイプ)  
作業範囲比較



※写真はオプション装着車です。(作業灯、黄色マーカーランプ)

# AT-220/170TG 充実の装備



安全性・快適性・利便性に環境性能も向上。  
さらにランニングコストも抑えます。

## 上部操作部

電気比例式十字操作レバーを採用。1本の操作で垂直・水平、2本の操作で斜め上下移動します。



上部操作部

## アイドリングストップ機能とアクセル無段階制御

アイドリングストップ機能は、操作に応じてエンジンが自動停止、スムーズに再始動。CO<sub>2</sub>排出や燃料消費削減、アイドリング騒音の低減を実現します。さらにアクセル無段階制御※を採用し、ムダなエンジン回転の上昇を抑えることで、作業時の燃料消費も抑えました。

※アクセルスイッチがH(高速)の場合のみ



CO<sub>2</sub>排出量  
燃料消費  
最大約 **20% DOWN**

## 車両バッテリー電圧監視機能

エンジン停止中作業における車両のバッテリー上がり回避のために、車両バッテリーの電圧監視機能(ブザーとランプで警告)をバスケット部に装備しました。



## 各種スイッチの変更・追加

各操作部の緊急停止スイッチは回転解除式からプッシュプル式に変更。旋回台操作部には下部優先スイッチを追加し、さらにアウトリガ操作部には、緊急停止スイッチと非常用ポンプスイッチを追加しました。



下部操作部(旋回台操作部)



車両後端操作部

## 新型AMC

テレマティクスや安全装置の拡充などの各種機能充実のために新型AMCを新開発。先進の機能と制御を支えます。



## 制御機器の二重化

制御用センサーの故障による転倒事故防止や、機体の損傷防止の一環として、ブーム長さ検出器などの制御機器を二重化しました。

## テレマティクスWEB情報サービス「HELLO-NET」

大型クレーンで運用中の「テレマティクス」を標準装備。

「HELLO-NET」で車両の稼働状況や位置情報・保守管理をインターネットでサポートします。



## 垂直・水平移動と斜め上下移動

ブーム伸縮・起伏・旋回、バスケット首振り動作を協調制御して、あらゆる方向に直線移動します。

## ブーム自動格納装置

ブームがどの位置にあっても、スムーズに自動格納されます。



PHOTO: AT-170TG

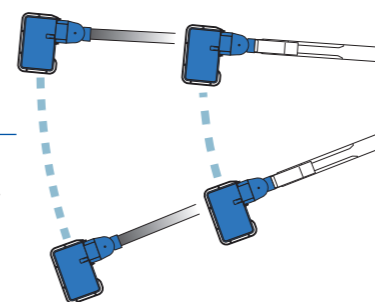
## バスケット・スイング

スムーズに最適な作業ポイントへアプローチできます。



## ブーム干渉防止装置

ブーム操作時に、ブームが車両に近づくとき自動停止し、車両の損傷を未然に防止します。



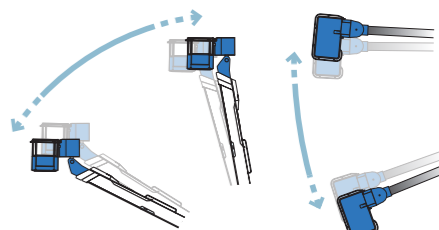
## 起伏・旋回速度制御装置

ブーム長さ・作業半径に応じて起伏・旋回速度をコントロールします。



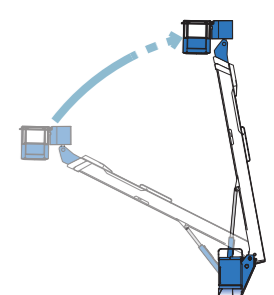
## 緩起動・緩停止機能の向上

ブーム伸縮・起伏・旋回の起動時と停止時のショックをやわらげます。新制御システムを採用により、快適性を飛躍的に向上させました。



## ストロークエンドクッション制御装置

起伏・伸縮ストロークエンド時のショックを低減する機能を採用しました。



AT-220TG



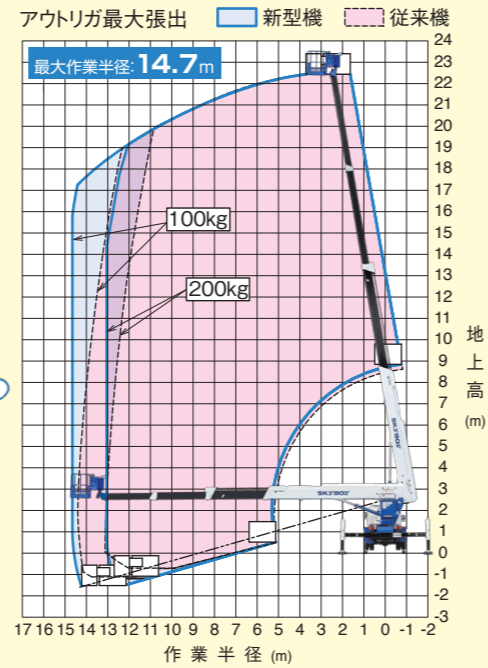
AT-170TG

# AT-220TG 新型機と従来機の比較

さらに進化して機動力バツグン。  
作業範囲も拡大しました。



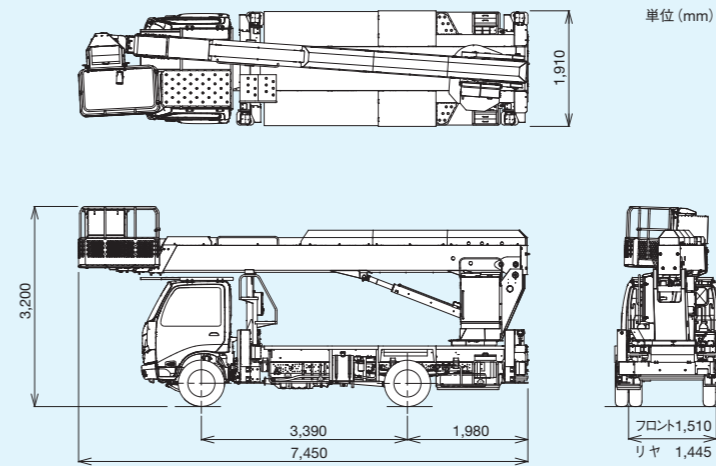
車両総重量7.5t未満(準中型免許対応)  
でありながら  
同等以上の作業範囲を確保。



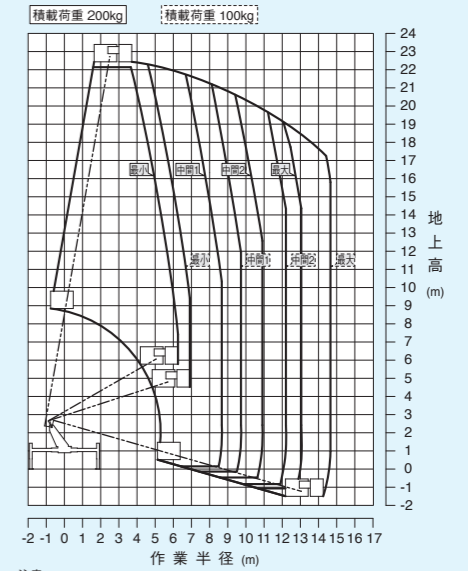
# AT-220TG

■最大地上高:22.4m ■最大作業半径:14.7m ■バスケット積載荷重:200kgまたは2名

## 外観図

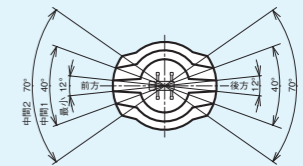


## 作業範囲図

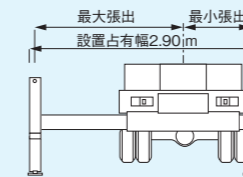


\*架装車により異なります。

- 注意
1. 作業半径は水平堅土上におけるもので、ブームのたわみは含んでいません。
  2. 最大、中間2、中間1、最小はアウトリガ張出幅を示します。
  3. 作業範囲は左右方向におけるもので、前後方向はアウトリガ張出幅最大と同じです。
  4. 旋回角度によって、作業範囲は下図のように連続的に変化します。



## 作業時の設置占有幅例



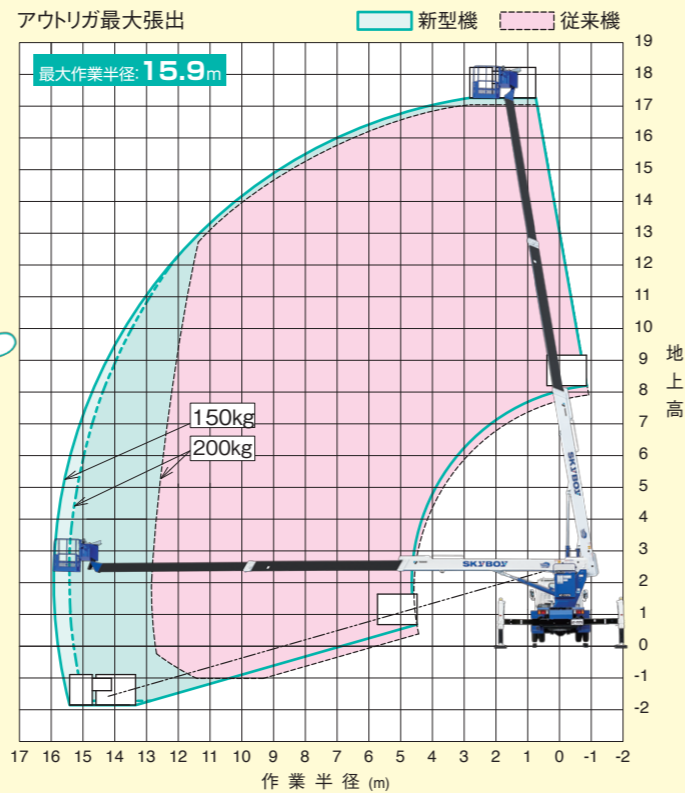
# AT-170TG 新型機と従来機の比較

従来機を大幅に上回る  
広い作業範囲を実現。



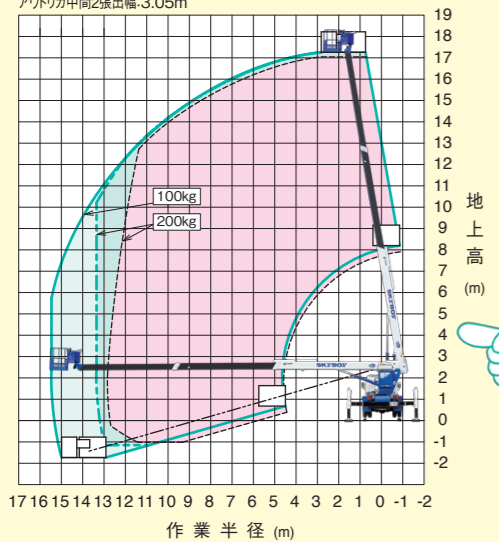
アウトリガ最大張出時のフルブームでの積載荷重は150kg、  
中間2張出では約80kg。

アウトリガ最大張出時の  
最大作業半径が  
従来機より3.1m拡大。



アウトリガ中間2張出

アウトリガ中間2張出幅:3.05m



\*アウトリガ最大張出幅: 新型・従来機とも3.7m、アウトリガ中間2張出幅: 新型・従来機とも3.05m

アウトリガ中間2張出時の作業範囲は、  
従来機のアウトリガ最大張出時の  
作業範囲を上回ります。

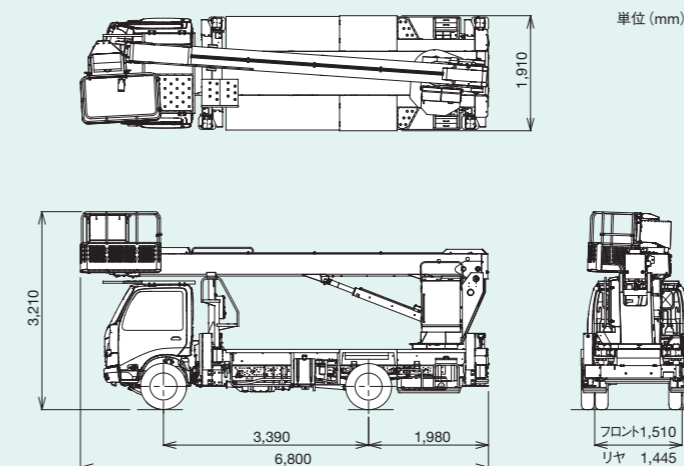
アウトリガ最大張出時は、  
全周同一性能を実現。



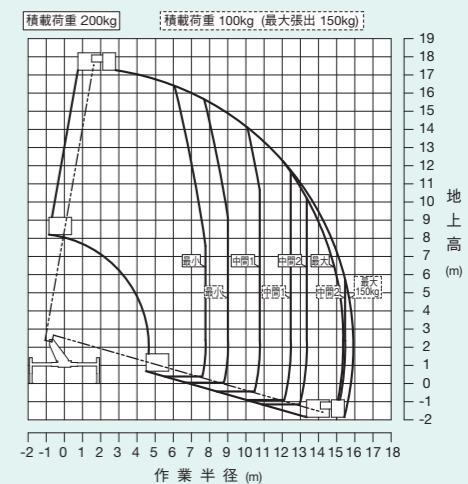
# AT-170TG

■最大地上高:17.2m ■最大作業半径:15.9m ■バスケット積載荷重:200kgまたは2名

## 外観図

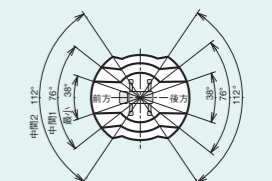


## 作業範囲図



\*架装車により異なります。

- 注意
1. 作業半径は水平堅土上におけるもので、ブームのたわみは含んでいません。
  2. 最大、中間2、中間1、最小はアウトリガ張出幅を示します。
  3. 作業範囲は左右方向におけるもので、前後方向はアウトリガ張出幅最大と同じです。
  4. 旋回角度によって、作業範囲は下図のように連続的に変化します。



## 作業時の設置占有幅例

