

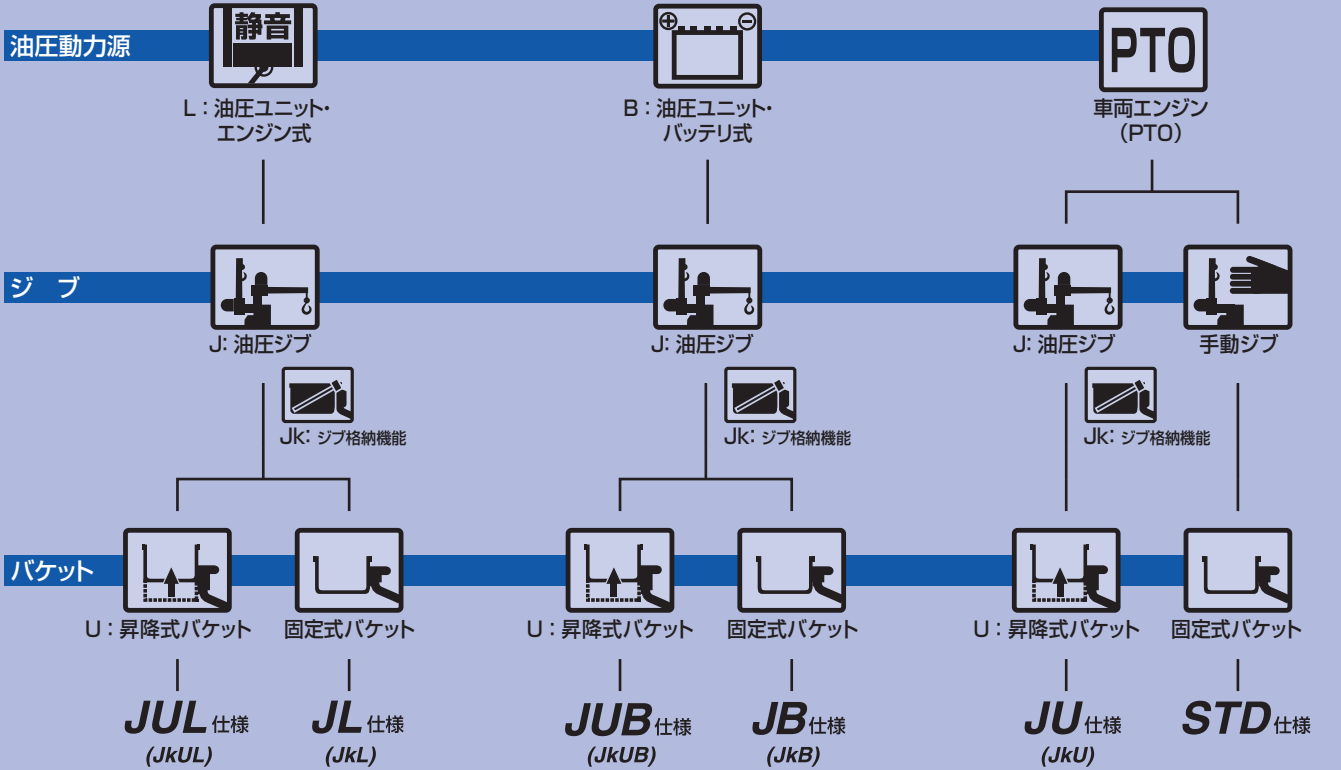
# SKYBOY

**AT-146TE**  
**AT-147CE**

■主要諸元

活線作業用装置	漏 洩 電 流	0.5mA以下／66kV／5min 〔条件:バケットライナ〜大地間〕 3段目ブーム0.5m伸長〕		操 作 装 置	バ ケ ッ ト 部	ブーム起伏・旋回・伸縮(イナーブル機能付) バケットスイング バケット昇降(バケット昇降仕様のみ) ウインチ ジブ旋回(油圧ジブ仕様のみ) ジブ起伏(油圧ジブ仕様のみ) アタッチメント 緊急停止(表示灯付) エンジン始動・停止、ブーム干渉規制解除				
	使用電圧電路	33kV				エ ン ジ ン 式	アクセル(2速、オートアクセル)			
	バケット耐電圧	20kV／5min				バ ッ テ リ 式	アクセル(2速、オートアクセル) 非常格納			
	バケットライナ耐電圧	20kV／5min				車 両 エ ン ジ ン (PTO)	アクセル(2速、オートアクセル) 非常ポンプ			
	ブーム耐電圧	100kV／5min(3段目)								
バ ケ ッ ト 積 載 荷 重		250kg又は2名			旋 回 台 部	バケット水平調整 キー式非常スイッチ				
バ ケ ッ ト 昇 降 式		14.5m+0.6m(バケット上昇時)								
最大地上高 固定式		14.5m			ア ウ ト リ ガ 部	ブーム起伏 旋回 ブーム伸縮 ブーム自動格納 緊急停止(表示灯付) アウトリガ張出・格納 アウトリガ選択 下部優先 エンジン始動・停止 静音型油圧ユニットメインスイッチ				
バ ケ ッ ト 内 寸 法 (長さ×幅×高さ)		1.06m×0.74m×0.9m								
バケットライナ内寸法 (長さ×幅×高さ)		1.03m×0.71m×0.9m								
バケットスイング角度		左100°〜右100°								
ブ ー ム 起 伏 角 度		−16°〜80°								
ブ ー ム 上 げ 速 度		−16°〜80°／30s								
ブ ー ム 長 さ		5.09m〜12.59m								
ブ ー ム 伸 ば し 速 度		7.5m／33s								
旋 回 角 度		360°連続								
旋 回 速 度		1.2min <sup>−1</sup> {rpm}								
吊 り 上 げ 荷 重		490kg(ジブ起伏角度45°以上)								
吊り上げ揚程	油 圧 ジ ブ	16.7m(ジブ起伏角度60°時)								
	手 動 ジ ブ	16.5m(ジブ起伏角度60°時)								
吊 り 上 げ フ ッ ク 速 度		40m／min								
バケット装置	バ ケ ッ ト	FRP製絶縁型		動力取出方式	エンジン式	原 動 機	ディーゼルエンジン 型式 三菱 S4L2			
	ラ イ ナ	ポリエチレン製絶縁型				油 圧 ポ ン プ	ギヤポンプ			
	自動水平装置	複動油圧シリンダ上下連動式				燃 料 タ ン ク	車両タンク共用			
	スイング装置	油圧モータ駆動ウォーム歯車減速式				作 動 速 度	ブーム上げ速度 −16°〜80°／30s ブーム伸ばし速度 7.5m／33s 旋回速度 1.2min <sup>−1</sup> {rpm} 吊り上げ速度 40m／min			
	昇 降 装 置	複動油圧シリンダ					騒 音 値	63dB(A)以下(距離5m)		
昇降ストローク	600mm		静 音 型 油 圧 ユ ニ ッ ト				動 力 源	バッテリー 48V 280Ah		
ブ ー ム 形 式	3段同時伸縮式 箱形断面溶接構造 FRP製絶縁角形構造(3段目)						原 動 機	交流電動機		
	ブ ー ム 起 伏 装 置					油 圧 ポ ン プ	ギヤポンプ			
ブ ー ム 伸 縮 装 置		複動油圧シリンダ直押式及び ワイヤロープ伸縮式				バ ッ テ リ 式	バッテリー充電器	AC100V単相 30A(最大消費電流) AC200V単相 18A(最大消費電流) AC200V三相 14A(最大消費電流) 充電器用コード 10m		
旋 回 装 置		油圧モータ駆動ウォーム歯車減速式 ボールベアリング式						作 動 速 度	ブーム上げ速度 −16°〜80°／32s ブーム伸ばし速度 7.5m／36s 旋回速度 1.2min <sup>−1</sup> {rpm} 吊り上げ速度 30m／min (注)バッテリーの充電により 変動します。	
吊り上げ装置	ジ ブ		FRP製絶縁角形						騒 音 値	55dB(A)以下(距離5m)
	ジブ起伏装置	油 圧 ジ ブ	複動油圧シリンダ直押式							
		手 動 ジ ブ	手動(ピン差し換え) 起伏力軽減補助シリンダ付							
	ジブ起伏角度	油 圧 ジ ブ	0°〜90°							
		手 動 ジ ブ	2°〜88°							
ジブ伸縮装置		手動(ピン差し換え)			制 御 装 置		車 両 エ ン ジ ン	PTO	起伏速度制御装置 旋回速度制御装置 緩起動緩停止装置 オートアクセル装置(レバー操作に連動) ブーム自動格納装置	
ジブ旋回装置	油 圧 ジ ブ	油圧モータ駆動歯車減速式								
	手 動 ジ ブ	手動(ピン差し換え)								
ジブ旋回角度	油 圧 ジ ブ	左 90°〜右90°(バケットに対して)								
	手 動 ジ ブ	左104°〜右88°(ブームに対して)								
ウ イ ン チ		油圧モータ駆動遊星歯車減速式 ジブホルダ上面取付								
織 維 ロ ー プ		径12mm×長さ20m								
絶 縁	油 圧 ジ ブ	FRPカバー								
	手 動 ジ ブ	FRPカバー及びコーティング								
バケット側リモコン装置		電気一光式リモコン								
ア ウ ト リ ガ		全油圧式 H型、箱形断面溶接構造 スライドジャッキ各個操作装置付 最大張出幅 フロント: 3.34m リヤ: 3.36m								
油 圧 ポ ン プ		ギヤポンプ								

安全装置	過負荷防止装置 (AMC) ブーム干渉防止機能付 (キャブ・工具箱との干渉防止、解除機能付) 自己故障診断機能付 モーメント表示ランプ (バケット操作パネル) 緊急停止装置 ジャッキインタロック装置 ブームインタロック装置 油圧シリンダロック装置 シフトレバーインタロック装置 パーキングブレーキ警報装置 PTO切り忘れ警報装置 電源切り忘れ警報装置 油圧安全弁、水準器	オプション	仮腕木一式 ささえ荷重 450kg (バランス型) 仮腕木格納装置 (ブーム左側面) 増圧器 (バケット部、高速タイプ) 増圧器用高圧切換弁 バケットライナ上縁プロテクタ ブーム自動格納装置 (バケット部) ブーム垂直水平制御装置 車体自動水平装置 ジブ回転格納装置 (バケット部): JK ジブ格納装置 (ブーム左側面) バケット操作部照明灯 下部操作部照明灯 水準器照明灯 車両後方確認装置 (バックモニタ) 左前側大型工具箱 (2段) 右前側大型工具箱 (1段) 右前側大型工具箱 (2段) 右前荷台 (積載装置) 左後側大型工具箱 (1段) 右後側大型工具箱 (1段) 接地棒 (20mリール付) ブーム横作業灯 (ブーム左右2ヶ所) 24V電源取出口 (車両左右側面2ヶ所) 下部油圧取出装置一式 増圧器 (下部) 補助ロープ 盤木 (木製)、盤木 (木製、ゴム貼り) ブーム 1m 伸び合いマーク 旋回格納位置合いマーク ゴム付大型フロート 黄色マーカランプ
装備品	上部バッテリー自動充電装置 上部油圧取出装置 (ホースタイプ) バケット内マット 作業灯 (ブームレスト右側) キャブ上デッキ部油受け ジブ格納装置 (ブーム左側面) (JK仕様はオプション) 左前側大型工具箱 (一段) アウトリガインジケーター 積算計 (アワメータ) (PTO「入」+エンジン回転時) 接地棒 (10mリール付) テレマティクス通信端末		
付属品	バケット用布カバー ウインチ用布カバー タイヤ歯止め 盤木 (ゴム製) 工具		



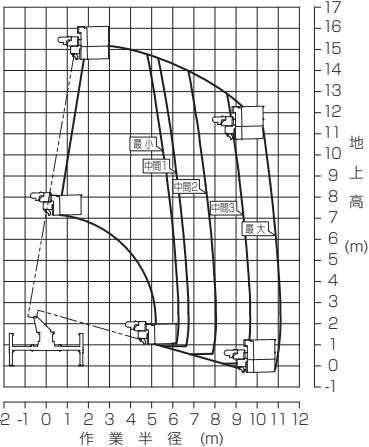
作業範囲図

AT-146TE (JUL) (JUB)

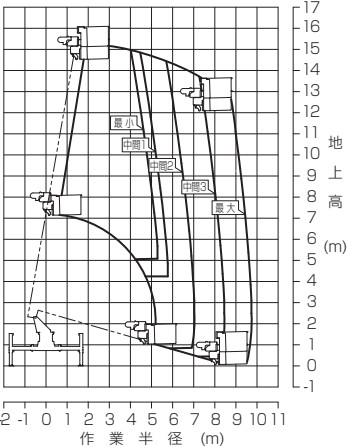
作業床最大地上高 15.1m 最大積載荷重 250kg又は2名 総和は 590kg以下  
最大作業半径 11.1m 最大吊上荷重 490kg

- 注意
- 1. 作業範囲は水平堅土上におけるもので、フームのたわみは含んでいません。
  - 2. 最大、中間3、中間2、中間1、最小はアウトリガ突出幅を示します。
  - 3. 作業範囲は左右方向におけるもので、前後方向はアウトリガ突出幅最大と同じです。
  - 4. 旋回角度によって、作業範囲は下図のように連続的に変化します。

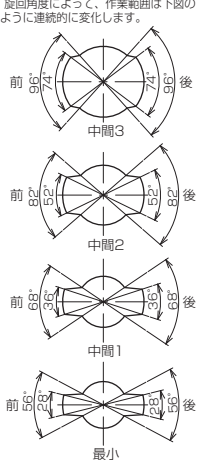
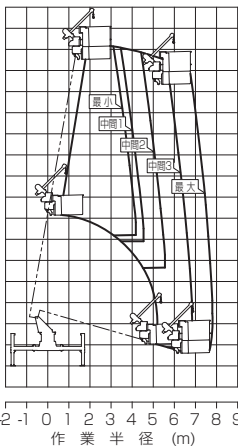
積載荷重 100kg



積載荷重 250kg



積載荷重 100kg  
吊上荷重 490kg

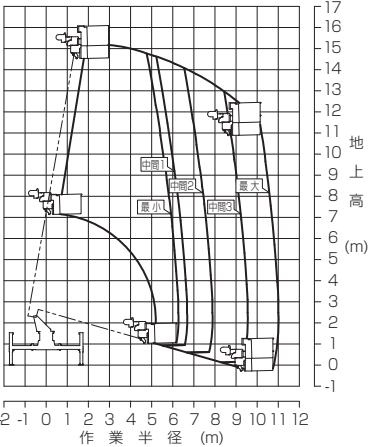


AT-146TE (JkUL) (JkUB)

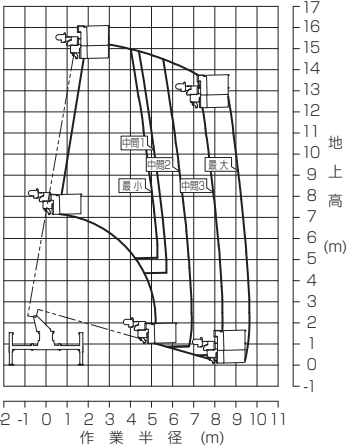
作業床最大地上高 15.1m 最大積載荷重 250kg又は2名 総和は 590kg以下  
最大作業半径 11.0m 最大吊上荷重 490kg

- 注意
- 1. 作業範囲は水平堅土上におけるもので、フームのたわみは含んでいません。
  - 2. 最大、中間3、中間2、中間1、最小はアウトリガ突出幅を示します。
  - 3. 作業範囲は左右方向におけるもので、前後方向はアウトリガ突出幅最大と同じです。
  - 4. 旋回角度によって、作業範囲は下図のように連続的に変化します。

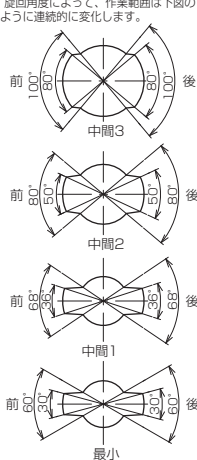
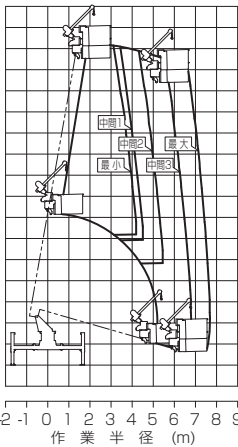
積載荷重 100kg



積載荷重 250kg



積載荷重 100kg  
吊上荷重 490kg

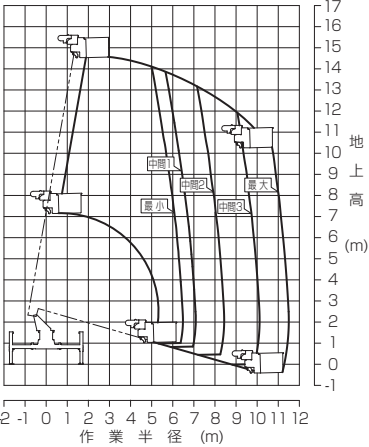


AT-146TE (JL) (JB)

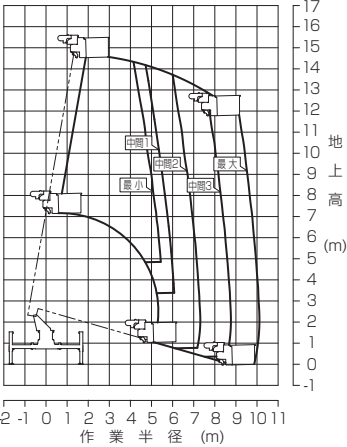
作業床最大地上高 14.5m 最大積載荷重 250kg又は2名 総和は 590kg以下  
最大作業半径 11.5m 最大吊上荷重 490kg

- 注意
- 1. 作業範囲は水平堅土上におけるもので、フームのたわみは含んでいません。
  - 2. 最大、中間3、中間2、中間1、最小はアウトリガ突出幅を示します。
  - 3. 作業範囲は左右方向におけるもので、前後方向はアウトリガ突出幅最大と同じです。
  - 4. 旋回角度によって、作業範囲は下図のように連続的に変化します。

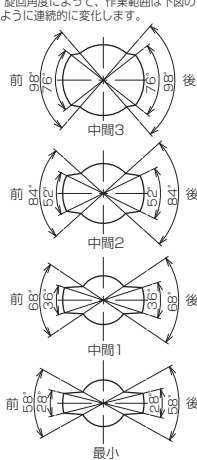
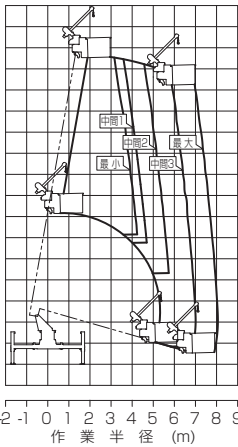
積載荷重 100kg



積載荷重 250kg



積載荷重 100kg  
吊上荷重 490kg

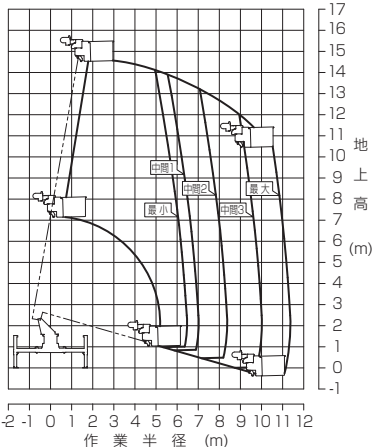




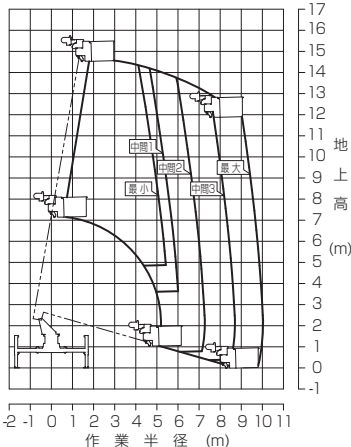
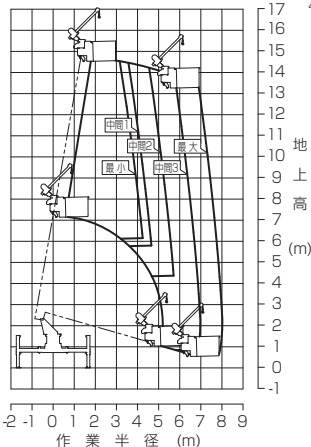
## AT-146TE (JkL) (JkB)

作業床最大地上高 14.5m 最大積載荷重 250kg又は2名 総和は  
最大作業半径 11.4m 最大吊上荷重 490kg 590kg以下

積載荷重 100kg

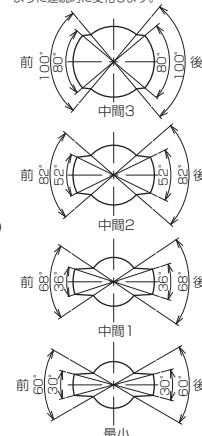


積載荷重 250kg

積載荷重 100kg  
吊上荷重 490kg

注意

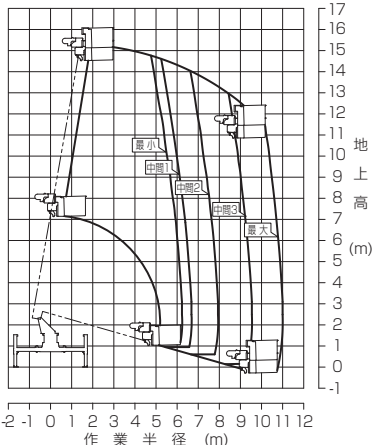
- 作業範囲は水平堅土上におけるもので、ブームのたわみは含んでいません。
- 最大、中間3、中間2、中間1、最小はアウトリガ張出幅を示します。
- 作業範囲は左右方向におけるもので、前後方向はアウトリガ張出幅最大と同じです。
- 旋回角度によって、作業範囲は下図のように連続的に変化します。



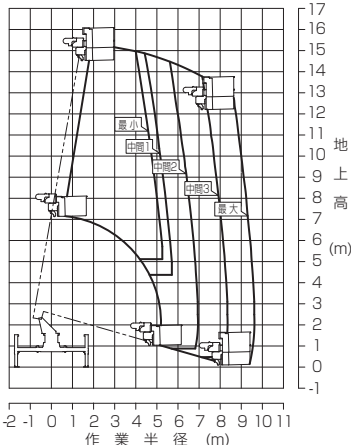
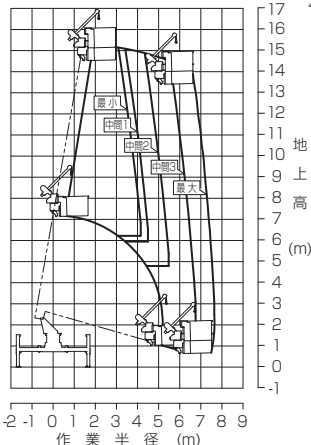
## AT-146TE (JU)

作業床最大地上高 15.1m 最大積載荷重 250kg又は2名 総和は  
最大作業半径 11.0m 最大吊上荷重 490kg 590kg以下

積載荷重 100kg

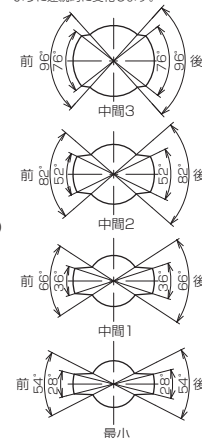


積載荷重 250kg

積載荷重 100kg  
吊上荷重 490kg

注意

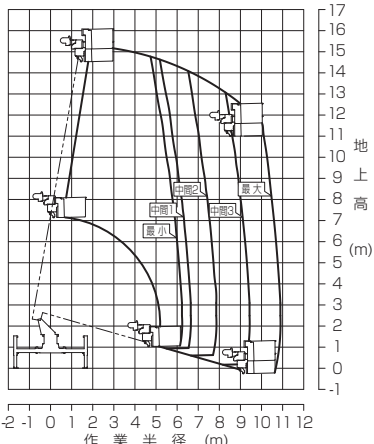
- 作業範囲は水平堅土上におけるもので、ブームのたわみは含んでいません。
- 最大、中間3、中間2、中間1、最小はアウトリガ張出幅を示します。
- 作業範囲は左右方向におけるもので、前後方向はアウトリガ張出幅最大と同じです。
- 旋回角度によって、作業範囲は下図のように連続的に変化します。



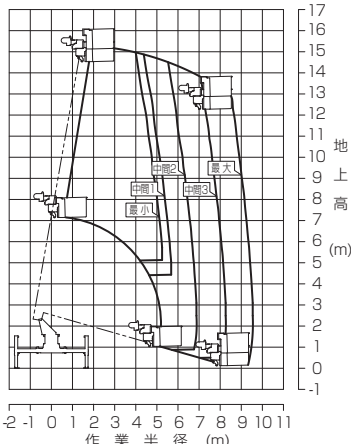
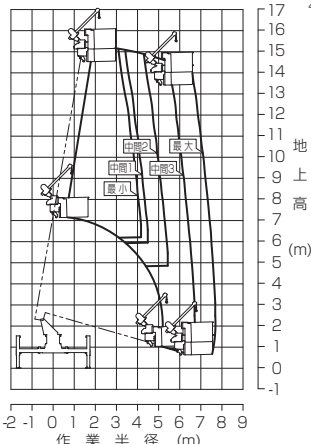
## AT-146TE (JkU)

作業床最大地上高 15.1m 最大積載荷重 250kg又は2名 総和は  
最大作業半径 10.9m 最大吊上荷重 490kg 590kg以下

積載荷重 100kg

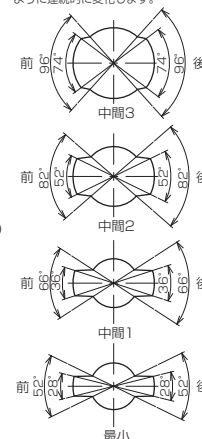


積載荷重 250kg

積載荷重 100kg  
吊上荷重 490kg

注意

- 作業範囲は水平堅土上におけるもので、ブームのたわみは含んでいません。
- 最大、中間3、中間2、中間1、最小はアウトリガ張出幅を示します。
- 作業範囲は左右方向におけるもので、前後方向はアウトリガ張出幅最大と同じです。
- 旋回角度によって、作業範囲は下図のように連続的に変化します。

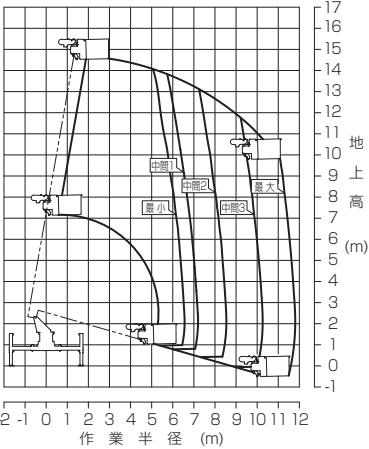


AT-146TE (STD)

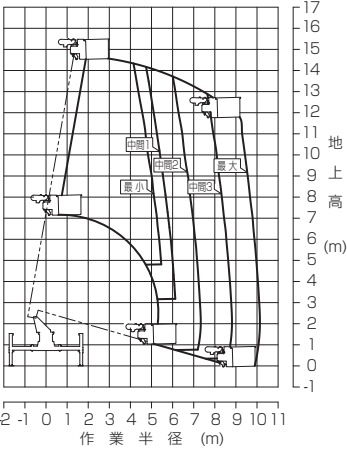
作業床最大地上高 14.5m    最大積載荷重 250kg又は2名    総和は  
最大作業半径 11.8m    最大吊上荷重 490kg    590kg以下

- 注意
- 1. 作業範囲は水平面上におけるものでブームのたわみは含んでいません。
  - 2. 最大、中間3、中間2、中間1、最小はアウトリガ張出幅を示します。
  - 3. 作業範囲は左右方向におけるもので、前後方向はアウトリガ張出幅最大と同じです。
  - 4. 旋回角度によって、作業範囲は下図のように連続的に変化します。

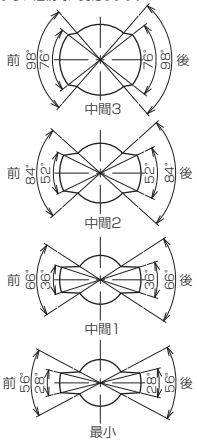
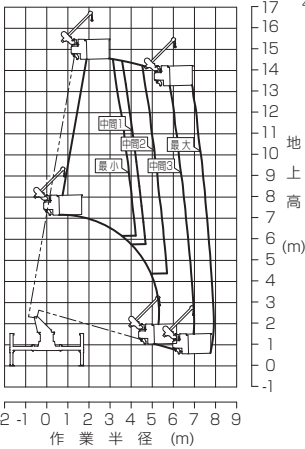
積載荷重 100kg



積載荷重 250kg



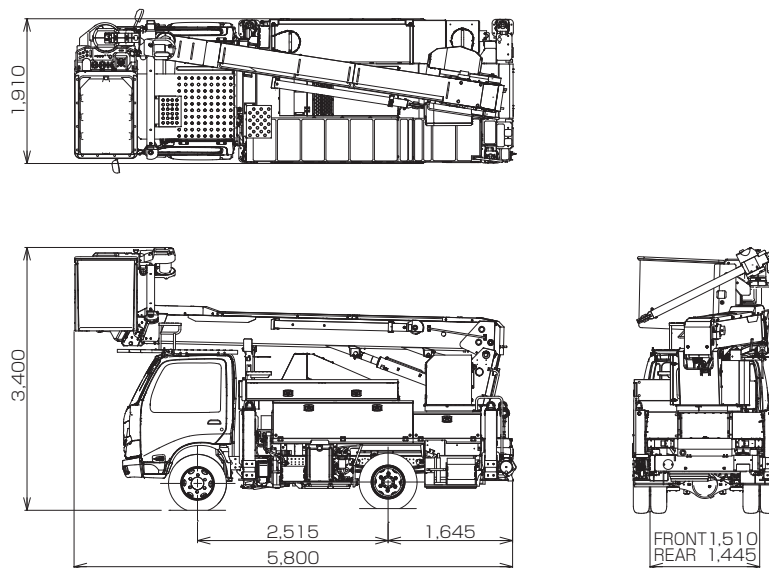
積載荷重 100kg  
吊上荷重 490kg



■外観図 下記車両は代表例です。

**JKUL** 仕様  
縮尺 1/100

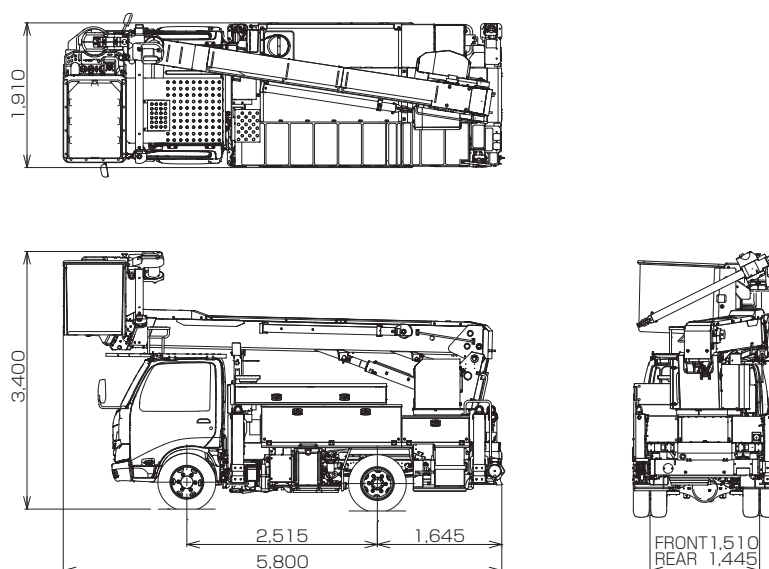
単位 (mm)



※架装シャシによって異なります。

**JKUB** 仕様  
縮尺 1/100

単位 (mm)

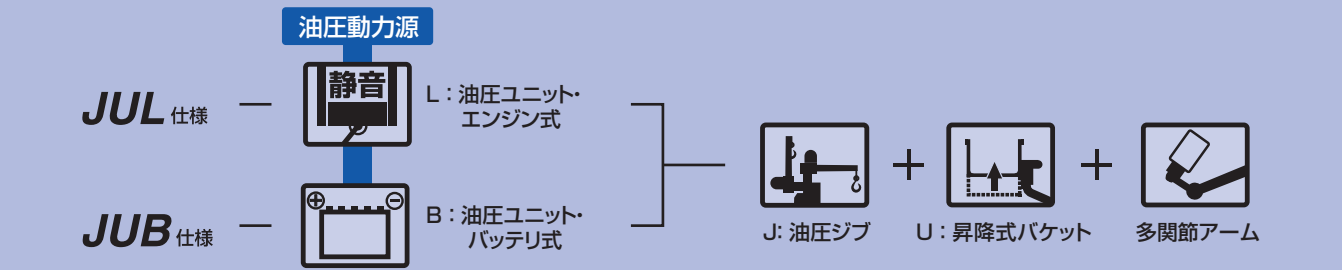


※架装シャシによって異なります。

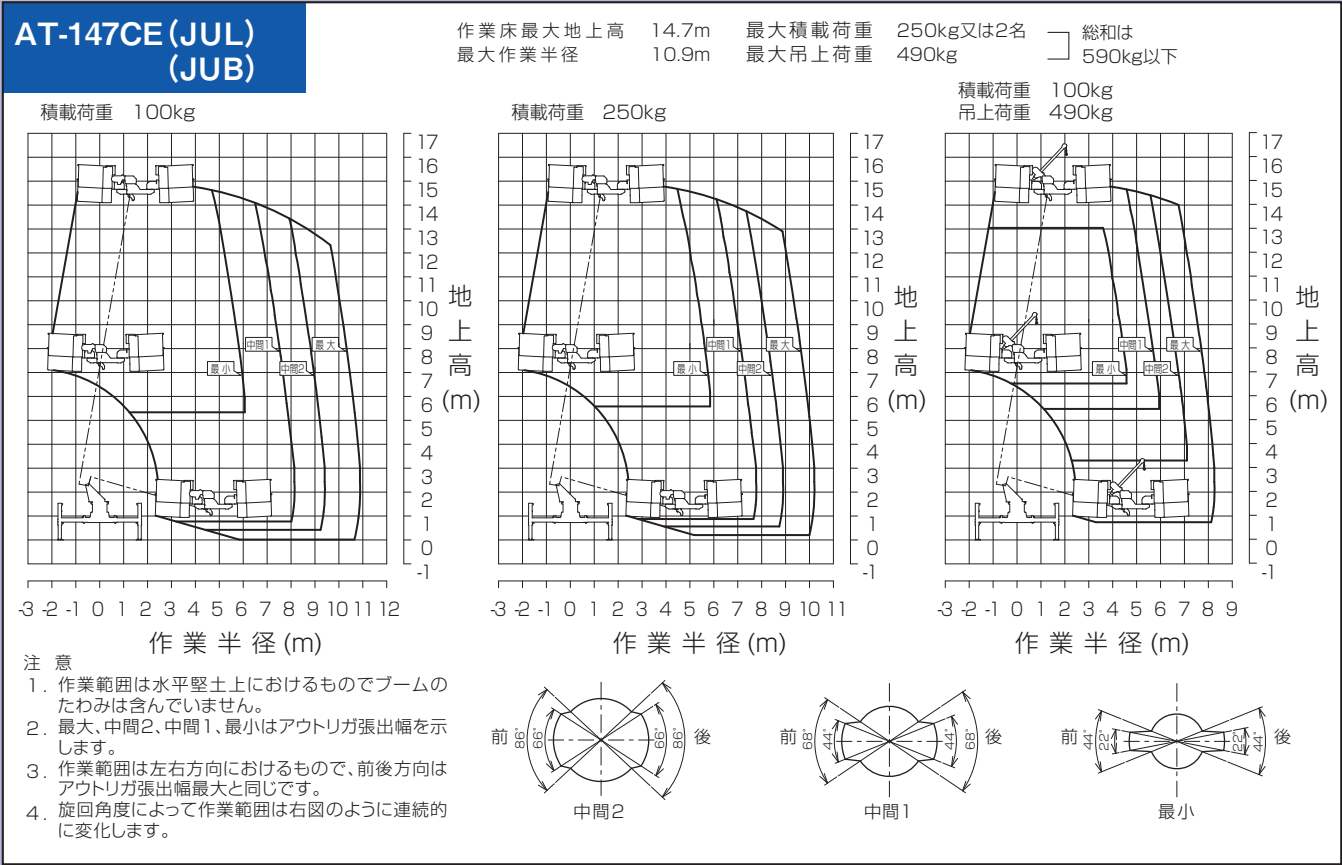
■主要諸元

活線作業用装置	漏 洩 電 流	0.5mA以下／66kV／5min 〔条件:バケットライナ～大地間〕 3段目ブーム0.5m伸長〕	操作装置	バ ケ ッ ト 部	ブーム起伏・旋回・伸縮(イネーブル機能付) バケットスイング・アームスイング バケット昇降 ウインチ ジブ旋回 ジブ起伏 緊急停止(表示灯付) バケット・ブーム自動格納 エンジン始動・停止 干渉規制解除 アタッチメント 起伏下げ解除 非常バルブ電源 非常バケット操作 非常アーム操作						
	使用電圧電路	33kV			エ ン ジ ン 式	アクセル(2速、オートアクセル)					
	バケット耐電圧	20kV／5min			バ ッ テ リ 式	アクセル(2速、オートアクセル) 非常格納					
	バケットライナ耐電圧	20kV／5min									
	ブーム耐電圧	100kV／5min(3段目)									
バ ケ ッ ト 積 載 荷 重	250kg又は2名			旋 回 台 部	バケット水平調整 キー式非常スイッチ						
バ ケ ッ ト 最 大 地 上 高	14.1m+0.6m(バケット上昇時)										
バ ケ ッ ト 内 寸 法 (長さ×幅×深さ)	1.06m×0.74m×0.9m			アウトリガ部	下部優先 ブーム起伏 旋回 ブーム伸縮 バケット・ブーム自動格納 緊急停止(表示灯付) アウトリガ張出・格納 アウトリガ選択 エンジン始動・停止 静音型油圧ユニットメインスイッチ						
バ ケ ッ ト ラ イ ナ 内 寸 法 (長さ×幅×深さ)	1.03m×0.71m×0.9m				エ ン ジ ン 式	アクセル(2速、オートアクセル)					
バ ケ ッ ト ス イ ン グ 角 度	左120°～右120°(アームに対して)				バ ッ テ リ 式	アクセル(2速、オートアクセル) 非常格納、充電開始、均等充電					
ア ー ム ス イ ン グ 角 度	左125°～右125°(ブームに対して)										
ブ ー ム 起 伏 角 度	-16°～80°										
ブ ー ム 上 げ 速 度	-16°～80°／30s				エンジン式	原 動 機	ディーゼルエンジン 型式 三菱 S4L2				
ブ ー ム 長 さ	5.09m～12.25m					油 圧 ポ ン プ	ギヤポンプ				
ブ ー ム 伸 ば し 速 度	7.16m／36s					燃 料 タ ン ク	車両タンク共用				
旋 回 角 度	360°連続					作 動 速 度	ブーム上げ速度 -16°～80°／30s ブーム伸ばし速度 7.16m／36s 旋回速度 1.2min <sup>-1</sup> {rpm} 吊り上げ速度 35m／min				
旋 回 速 度	1.2min <sup>-1</sup> {rpm}						騒 音 値	63dB(A)以下(距離5m)			
吊 り 上 げ 荷 重	490kg(ジブ起伏角度45°以上)				動力取出方式		静 音 型 油圧ユニット	動 力 源	バッテリー 48V 280Ah		
吊 り 上 げ 揚 程	16.3m(ジブ起伏角度60°時)							原 動 機	交流電動機		
吊 り 上 げ フ ッ ク 速 度	35m／min							油 圧 ポ ン プ	ギヤポンプ		
バケット装置	バ ケ ッ ト	FRP製絶縁型				吊り上げ装置		バッテリー式	パ ッ テ リ 式	バッテリー充電器	AC100V単相 30A(最大消費電流) AC200V単相 18A(最大消費電流) AC200V三相 14A(最大消費電流) 充電器用コード 10m
	ラ イ ナ	ポリエチレン製絶縁型									作 動 速 度
	スイング装置	油圧モータ駆動ウォーム歯車減速式		騒 音 値	58dB(A)以下(距離5m)						
	昇 降 装 置	複動油圧シリンダ									
	昇降ストローク	600mm									
ア ー ム 装 置	構 造	箱形断面溶接構造			制 御 装 置		起 伏 速 度 制 御 装 置 旋 回 速 度 制 御 装 置 緩 起 動 緩 停 止 装 置 オ ー ト ア ク セ ル 装 置 (レバー操作に連動) バ ケ ッ ト ・ ブ ー ム 自 動 格 納 装 置				
	ア ー ム 長 さ	875mm									
	スイング装置	油圧モータ駆動ウォーム歯車減速式									
	自動水平装置	複動油圧シリンダ上下連動式									
	ブ ー ム 形 式	3段同時伸縮式 箱形断面溶接構造 FRP製絶縁角形構造(3段目)									
ブ ー ム 起 伏 装 置	複動油圧シリンダ直押式										
ブ ー ム 伸 縮 装 置	複動油圧シリンダ直押式及び ワイヤロープ伸縮式										
旋 回 装 置	油圧モータ駆動ウォーム歯車減速式 ボールベアリング式										
吊り上げ装置	ジ ブ	FRP製絶縁角形									
	ジブ起伏装置	複動油圧シリンダ直押式									
	ジブ起伏角度	0°～90°									
	ジブ伸縮装置	手動(ピン差し換え)									
	ジブ旋回装置	油圧モータ駆動歯車減速式									
	ジブ旋回角度	左150°～右130°(ブームに対して)									
	脱 着	走行時はジブのみ取り外す									
	ウ イ ン チ	油圧モータ駆動遊星歯車減速式 ジブホルダ上面取付									
吊り上げ装置	織 維 ロ ー プ	径12mm×長さ20m									
	絶 縁	FRPカバー									
バケット側リモコン装置	電気一光式リモコン										
ア ウ ト リ ガ	全油圧式 H型、箱形断面溶接構造 スライドジャッキ各個操作装置付 最大張出幅 フロント: 3.34m リヤ: 3.36m										
油 圧 ポ ン プ	ギヤポンプ										

安全装置	過負荷防止装置(AMC) ブーム干渉防止機能付 (バケット・キャブ・工具箱との干渉防止、解除機能付) 自己故障診断機能付 モーメント表示ランプ(バケット操作パネル) 緊急停止装置 ジャッキインタロック装置 ブームインタロック装置 油圧シリンダロック装置 シフトレバーインタロック装置 パーキングブレーキ警報装置 PTO切り忘れ警報装置 電源切り忘れ警報装置 油圧安全弁、水準器	付属品	バケット用布カバー ウインチ用布カバー タイヤ歯止め 盤木(ゴム製) 工具
	装備品	オプション	仮腕木一式 ささえ荷重 450kg(バランス型) 仮腕木格納装置(ブーム左側面) 増圧器(バケット部、高速タイプ) 増圧器用高压切換弁 バケットライナ上縁プロテクタ ブーム垂直水平制御装置、車体自動水平装置 バケット操作部照明灯、下部操作部照明灯、水準器照明灯 車両後方確認装置(バックモニタ) 左前側大型工具箱(2段) 右前側大型工具箱(1段) 右前側大型工具箱(2段) 右前荷台(積載装置) 左後側大型工具箱(1段) 右後側大型工具箱(1段) 接地棒(20mリール付) ブーム横作業灯(ブーム左右2ヶ所) 24V電源取出口(車両左右側面2ヶ所) 下部油圧取出装置一式、増圧器(下部)、補助ロープ 盤木(木製)、盤木(木製、ゴム貼り)、ゴム付大型フロート 黄色マーカランプ



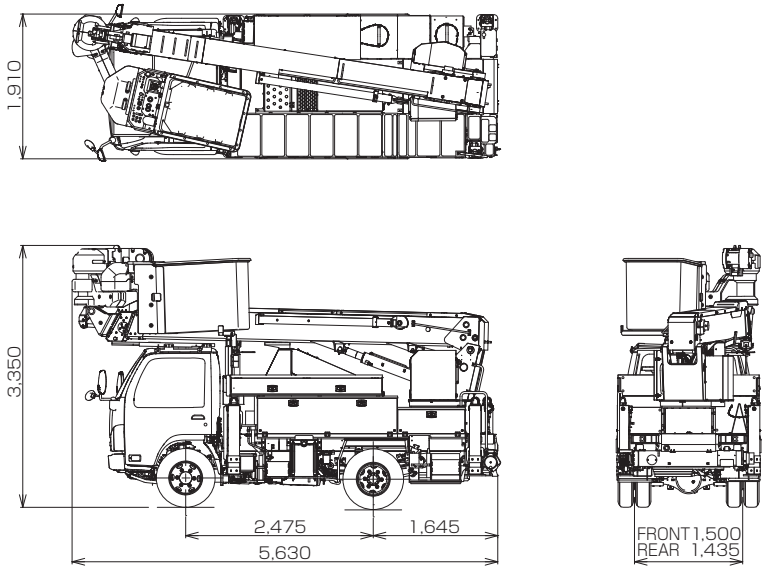
作業範囲図



■外観図 下記車両は代表例です。

JUL仕様  
縮尺 1/100

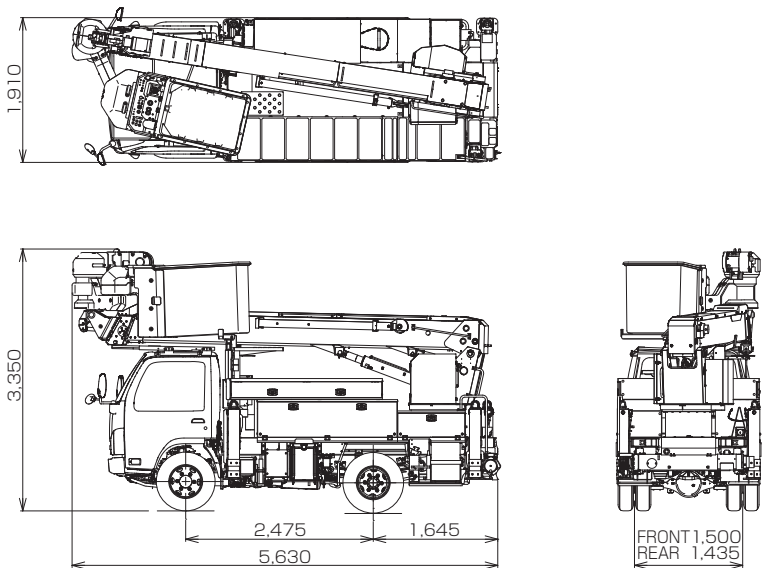
単位 (mm)



※架装シャシによって異なります。

JUB仕様  
縮尺 1/100

単位 (mm)



※架装シャシによって異なります。

## This image shows a full page of blank, lined paper. It features approximately 20 evenly spaced horizontal blue lines across its entire surface, typical of standard notebook or composition paper. The background is a uniform off-white color. There are no margins, text, or other markings present.



