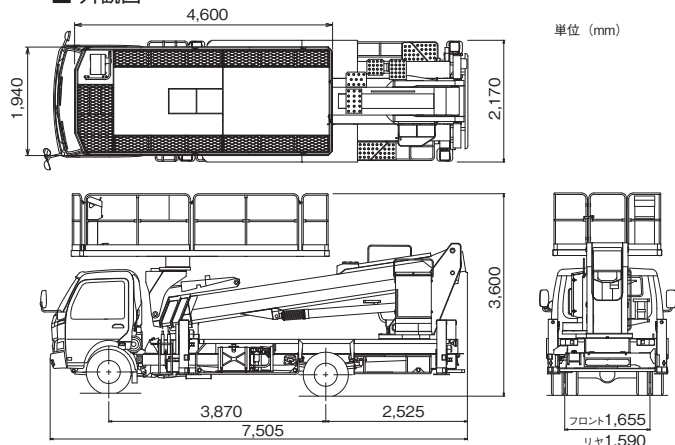


■ 主要諸元

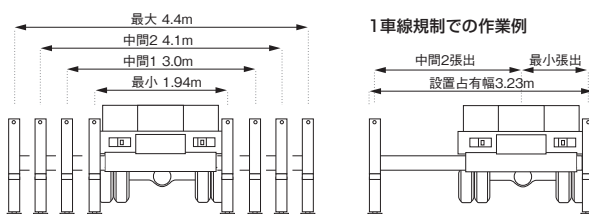
| | | AT-200S (II) |
|----------|---|--|
| デッキ | 積載荷重 | 1,000kg |
| | 最大地上高 | 19.7m |
| | 最大作業半径 | 11.4m(100kg積載時) |
| | 外寸法(長さ×幅×手すり高さ) | 4.6m×1.94m×1.01m |
| | 旋回角度/旋回速度 | 360°連続/0.9min ⁻¹ {rpm} |
| デッキ装置 | 自動水平装置 | 複動油圧式シリンダ起伏シリンダ連動式 |
| | 旋回装置 | 油圧モータ駆動ウォーム歯車減速式、ボールベアリング式 |
| ブーム | 起伏角度/上げ速度 | -17°~79°/61s |
| | 長さ | 5.41m~16.21m |
| | 伸ばし速度 | 10.8m/56s |
| | 旋回角度/速度 | 360°連続/0.8min ⁻¹ {rpm} |
| | 形式 | 4段油圧同時伸縮式、箱形断面溶接構造 |
| | 起伏装置 | 複動油圧シリンダ直押し式 |
| | 伸縮装置 | 複動油圧シリンダ直押し式及びワイヤロープ式 |
| アウトリガ | 旋回装置 | 油圧モータ駆動ウォーム歯車減速式、ボールベアリング式 |
| | 全油圧式H型、箱形断面溶接構造、スライドジャッキ各個操作装置付 | |
| 張出幅 | 1.94m/3.0m/4.1m/4.4m | |
| 油圧ポンプ | ギャポン | |
| 作動油タンク容量 | 約90L | |
| 操作装置 | デッキ部 | デッキ垂直・水平移動、ブーム旋回、ブーム伸縮、ブーム起伏、デッキ旋回、アクセル、緊急停止、自動格納、非常用ポンプ、デッキ水平調整、音量調整、エンジン始動・停止、〔モニタ機能:AMC限界、緊急停止、モーメント表示、AMC電源、AMC異常、ブーム格納位置、デッキ格納位置〕 |
| | 旋回台部 | ブーム旋回、ブーム伸縮、ブーム起伏、デッキ旋回、デッキ水平調整、自動格納、アクセル、非常用ポンプ、緊急停止、非常スイッチ〔モニタ機能:デッキ旋回角度、ブーム長さ、ブーム旋回角度、ブーム起伏角度、アウトリガ張出幅、作業半径、緊急停止、AMC限界・異常〕 |
| | キャリヤ部 | エンジン始動・停止、アクセル、アウトリガ張出・格納〔アウトリガ張出モニタ〕 |
| 制御装置 | 起伏速度制御装置、旋回速度制御装置、デッキ・ブーム自動格納装置、オートアクセル装置(レバー操作に連動) | |
| 安全装置 | 過負荷防止装置(AMC)、音声警報装置、車両・ブーム干渉防止装置、ブーム・デッキ干渉防止装置、フットスイッチ(デッキ部)、操作ボックスガード、操作レバーガード、非常用ポンプ、緊急停止装置(表示灯付)、ジャッキインタロック装置、ブームインタロック装置、アウトリガインジケータ、油圧シリンダロック装置、油圧安全弁、水準器 | |
| 標準装置 | 積算計(アワメータ)、テレマティクス通信端末 | |
| 標準付属品 | 盤木、タイヤ歯止め | |
| オプション | デッキ自動運転装置、デッキ車幅飛出防止装置、作業状態表示装置(地上高さ、作業半径、積載可能荷重)、干渉防止解除装置、電源取出(AC 100V 10A)、キャブ上デッキ、作業灯(デッキ部)、ジャッキマーカールンプ、排出ガス浄化装置警報、墜落制止用器具、工具、グリースポンプ、発動発電機(100V、1.6kVA(50Hz/60Hz)) | |
| 架装対象車 | 3.5t車級 | |

■ 外観図

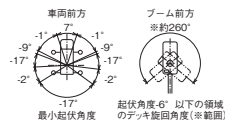
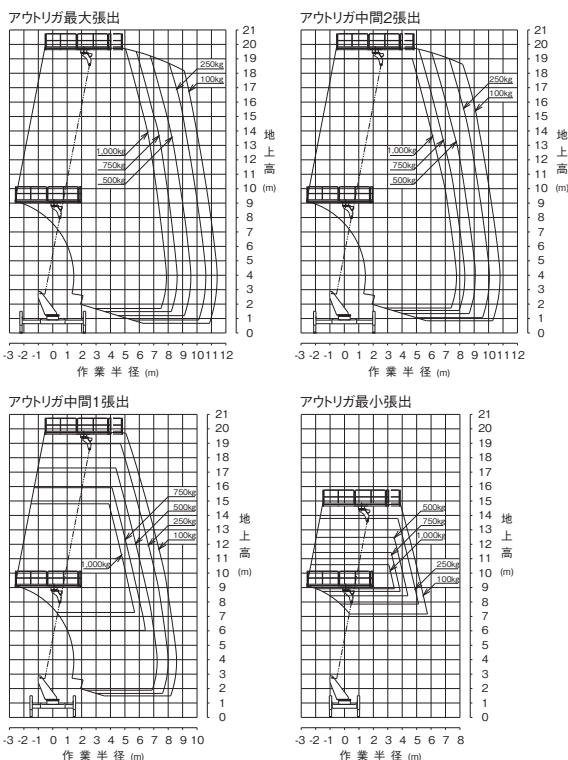


※架装車により異なります。

■ アウトリガ



■ 作業範囲図



注意

- 作業範囲は水平堅土上に於けるものでブームのたわみは含んでおりません。
- 全アウトリガ最大張出時の性能は全周同一です。
- 本機は、キャブやアウトリガ等とブーム、デッキとの干渉を避けるため、ブーム旋回位置により最小起伏角度が異なります。

※起伏角度-6°以下の領域ではデッキ旋回角度の制限があります。