

北海道支店 〒003-0026 北海道札幌市白石区本通21丁目南1番40号 011-861-9030
旭川営業所 〒070-0034 北海道旭川市4条通8丁目1703-59 (LC1号館4階) 0166-25-2817
帯広営業所 〒080-0010 北海道帯広市大通南12丁目20番地 (あおば十番ビル3階) 0155-28-6200
函館営業所 〒041-0806 北海道函館市美原3丁目16番25号 (日本ハウスホールディングスビル6階) 0138-47-5122
東北支店 〒984-0002 宮城県仙台市若林区卸町東4丁目2番21号 022-288-5550
青森営業所 〒030-0861 青森県青森市長島2丁目10番4号 (ヤマウビル) 017-777-4231
北東北営業所 〒020-0864 岩手県盛岡市西仙北1丁目35番46号 019-635-0611
郡山営業所 〒963-8017 福島県郡山市長者3丁目4番1号 (武田ビル102号室) 024-932-3513
北陸支店 〒930-0177 富山県富山市西二俣344番地 076-436-1555
新潟営業所 〒950-1125 新潟県新潟市西区流通3丁目1番5 025-268-0770
金沢営業所 〒921-8011 石川県金沢市入江2丁目54番地 (中村ビル2階) 076-292-2326
関東支店 〒362-0081 埼玉県上尾市杏丁目北25番地13 048-780-7711
水戸営業所 〒310-0853 茨城県水戸市平須町158番地268 029-244-3051
群馬営業所 〒379-2154 群馬県前橋市天川大島町3丁目52番4号 027-261-7211
東京支店 〒131-0034 東京都墨田区堤通1丁目19-9 (リバーサイド隅田・セントラルタワー9階) 03-6661-8320
千葉営業所 〒285-0802 千葉県佐倉市大作1丁目8番4号 (佐倉第三工業団地内) 043-498-3520
横浜営業所 〒224-0053 神奈川県横浜市都筑区池辺町4843番地1 045-936-2811
中部支店 〒491-0824 愛知県一宮市丹陽町九日市場字下田122 0586-76-1181
静岡営業所 〒422-8008 静岡県静岡市駿河区栗原6番25号 (静鉄栗原ビル3階) 054-261-1161
松本営業所 〒390-0852 長野県松本市大字島立399番地1 (滴水ビル703号) 0263-40-0360
関西支店 〒590-0906 大阪府堺市堺区三宝町7丁352番地2 072-221-2727
京都営業所 〒601-8328 京都府京都市南区吉祥院九条町23番地1 (NKDビル3階) 075-681-0421
神戸営業所 〒673-0898 兵庫県明石市梅屋町8番34号 (第5池内ビル503号) 078-918-3111
四国支店 〒761-0185 香川県高松市新田町甲34番地 087-839-5777
松山営業所 〒791-1113 愛媛県松山市森松町886番地4 089-956-8800
中国支店 〒731-4311 広島県安芸郡坂町北新地1丁目4番96号 082-884-0255
岡山営業所 〒700-0962 岡山県岡山市北区北長瀬表町3丁目9番25号 (A-21北長瀬ビル3階) 086-230-7810
松江営業所 〒690-0061 島根県松江市白潟本町13-4 (大樹生命松江ビル5階) 0852-20-7393
徳山営業所 〒745-0007 山口県周南市岐南町8番31号 (福谷ビル2階) 0834-31-1715
九州支店 〒816-0912 福岡県大野城市御笠川3丁目2番14号 092-503-7821
大分営業所 〒870-0913 大分県大分市松原町3丁目1番11号 (大分鐵鋼ビル5階) 097-551-8567
南九州営業所 〒899-5231 鹿児島県姶良市加治木町反土1442番地8 (インターフロントビル1階) 0995-63-9720
沖縄営業所 〒900-0003 沖縄県那覇市久米2丁目4-14 (JB-NAHAビル402号室) 098-917-2575

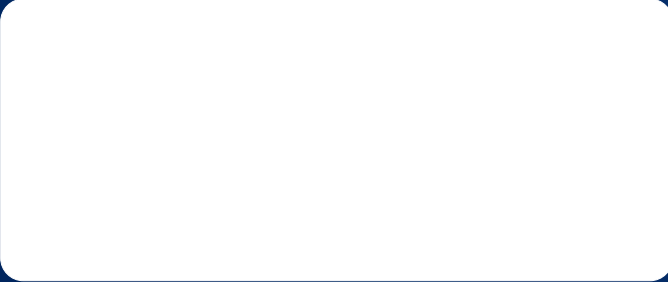
本社 〒761-0185 香川県高松市新田町甲34番地 087-839-5555
東京オフィス 〒101-0054 東京都千代田区神田錦町2丁目2番地1 (KANDA SQUARE 18階) 03-6811-7298

タダノホームページアドレス
www.tadano.co.jp



高所作業車の運転		タダノでは下記2か所の登録教習機関で高所作業車 (小型移動式クレーン) 運転技能講習を行っていますので、お問い合わせください。
作業床の最大高さが2m以上10m未満	特別教育	
作業床の最大高さが10m以上	技能講習	

株式会社 タダノ 教習センター
●東京教習所 〒136-0082 東京都江東区新木場二丁目7番1号 03-3522-1717
●高松教習所 〒761-0185 香川県高松市新田町甲34番地 087-839-5513



- 本カタログの製品は、一部オプション部品が装備されているものが含まれております。
- お届けいたします製品は、改良などのため、このカタログと相違する場合がありますので、ご了承ください。
- 使用にあたっては、取扱説明書の内容をよく読んで正しくご使用ください。
- 2025年9月現在



通信工事に用

SKYBOY

AT-100TT / AT-100TTE (宅内仕様) / AT-100TTE
AT-110TTE (S) / AT-110TTE (D) / AT-121TTE

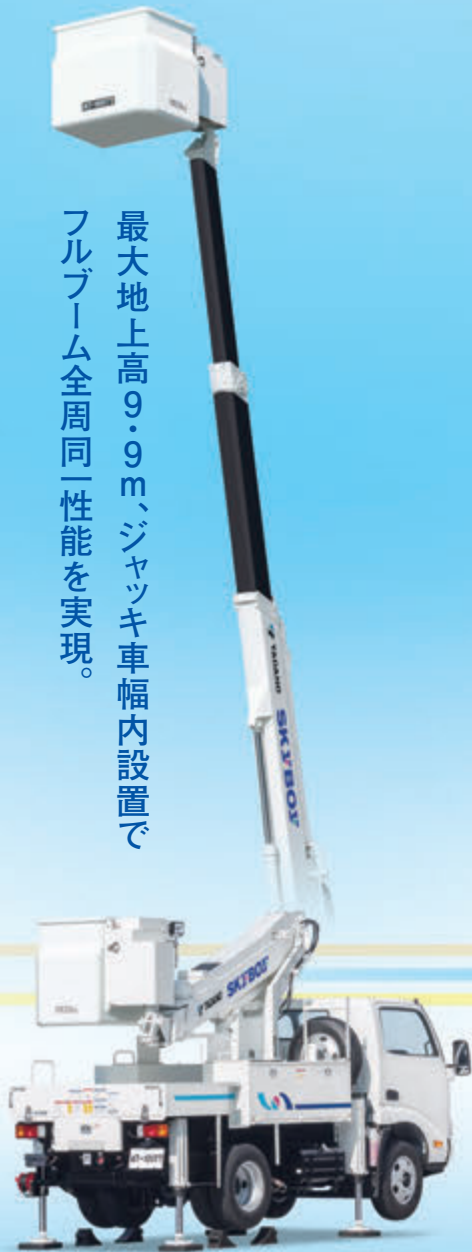


©Tadano Ltd. 2025. Tadano is a registered trademark of Tadano Ltd. or its subsidiaries.

通信工事も、やっぱりSKYBOYシリーズ。 現場での頼れる実力が、人気を支えています。

それぞれに特長ある機能を備えた、SKYBOY通信工事用シリーズ。
その個性で、多様化する需要にしっかりとお応えします。
作業性や安全性にこだわり、経済性・環境性にも配慮しました。
さらにテレマティクスWEB情報サービス「HELLO-NET」を標準装備し、
車両の稼働状況や保守管理をインターネットでサポートします。

テレマティクスWEB情報サービス「HELLO-NET」
大型クレーンで運用中の「テレマティクス」を標準装備。「HELLO-NET」で車両の
稼働状況や位置情報・保守管理をインターネットでサポートします。



最大地上高9.9m、ジャッキ車幅内設置でフルブーム全周同一性能を実現。

AT-100TT

最大地上高 9.9m
最大作業半径 7.6m
積載荷重 200kgまたは2名



充実の収納力。最大地上高9.9mの宅内仕様高所作業車。

AT-100TTE (宅内仕様)

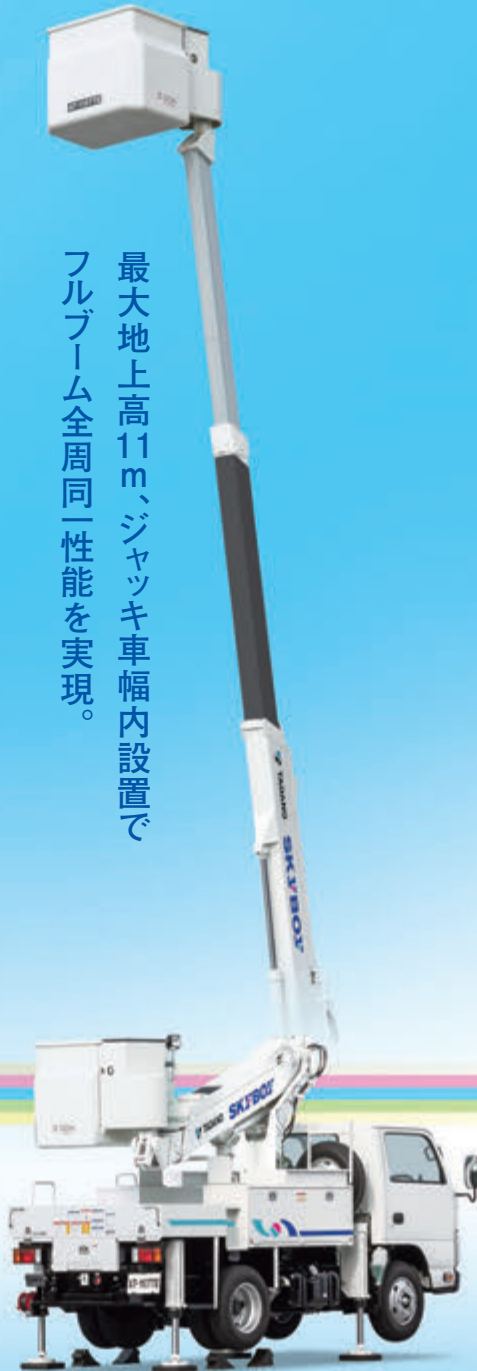
最大地上高 9.9m
最大作業半径 7.6m
積載荷重 200kgまたは2名



特別教育の資格で11mクラスと同等の作業範囲を可能に。

AT-100TTE

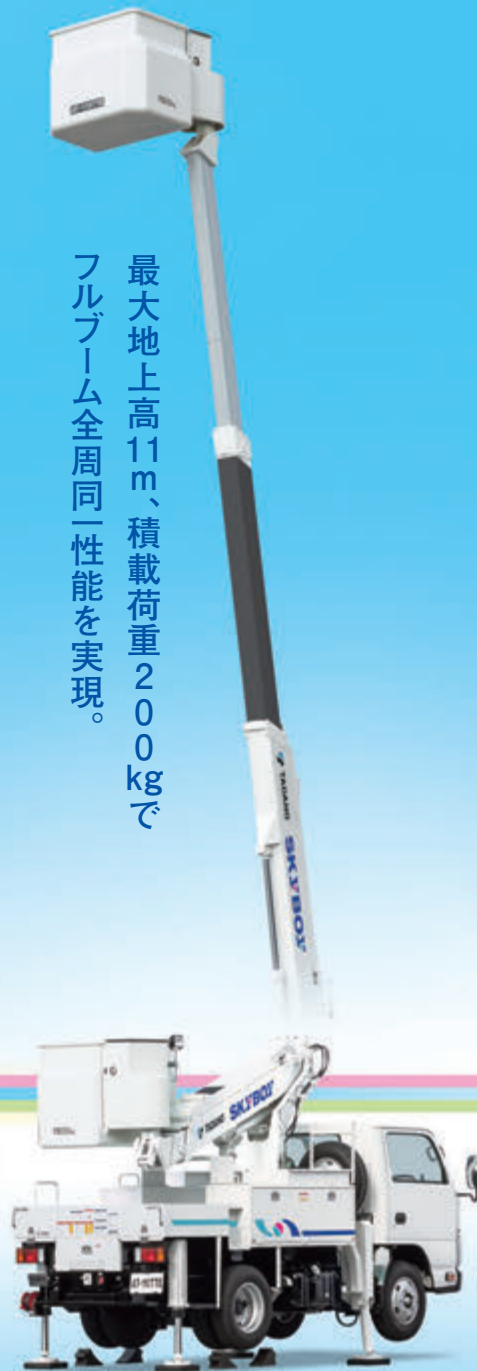
最大地上高 9.9m
最大作業半径 8.9m
積載荷重 200kgまたは2名



最大地上高11m、ジャッキ車幅内設置でフルブーム全周同一性能を実現。

AT-110TTE (S)

最大地上高 11.0m
最大作業半径 8.9m
積載荷重 120kgまたは1名



最大地上高11m、積載荷重200kgでフルブーム全周同一性能を実現。

AT-110TTE (D)

最大地上高 11.0m
最大作業半径 8.9m
積載荷重 200kgまたは2名



現場のニーズに応える12mクラス。ジャッキ車幅内設置、フルブーム全周同一性能が魅力。

AT-121TTE ※写真：荷台付仕様(オプション)

最大地上高 12.1m
最大作業半径 9.9m
積載荷重 200kgまたは2名

AT-100TT

AT-100TTE

AT-110TTE(S)

AT-110TTE(D)

作業性・利便性・快適性を
追及しながら
作業燃費・騒音低減による
経済性・環境性にも
配慮したシリーズです。

トップブーム
FRPコーティング
※AT-100TTは除く

現場のニーズでお選びできます。

	AT-100TT	AT-100TTE	AT-110TTE(S)	AT-110TTE(D)
積載荷重	200kg または2名	200kg または2名	120kg または1名	200kg または2名
最大地上高	9.9m	9.9m	11.0m	11.0m
最大作業半径	7.6m	8.9m	8.9m	8.9m
トップブーム	—	FRPコーティング	FRPコーティング	FRPコーティング
設置占有幅	1.73m(車幅)	1.83m	1.73m(車幅)	1.83m

環境対応型ハイブリッド装置を
追加搭載できます。

SKYBOY
HYBRID

- オートモードによる、アイドリング・ストップ機能
- バッテリーモードを支える、大容量動力バッテリー

選べる3つの作業モード

高所作業車の動力源を、次の3種類のモードからカンタンに選択することができます。3つの作業モードを切り替えることで、作業環境に適した操作を行えます。

作業モードの切り替え操作は、車両後端部と、上部操作部で行うことができます。

B: バッテリーモード

動力バッテリーで電動油圧ポンプを駆動させます。

AUTO: オートモード

動力バッテリーで一定時間(13秒程度)作動し、一定時間を過ぎると車両エンジンが始動し、PTOの動力に切り替わります。その後一定時間(10秒程度)の操作がなければ、車両エンジンを停止させます。

PTO: PTOモード

車両エンジン(PTO)を使用します。

走行中に動力バッテリーを充電

車両の走行中に車両バッテリーを優先しながら、動力バッテリーを充電します。
(バッテリー残量や走行距離によって充電量は異なります。)

プラグイン充電も可能

作業前や作業後に家庭用コンセントで、動力バッテリーに充電できます。



CO₂排出量・燃料消費
バッテリーモード
ゼロ

騒音値
バッテリーモード
最大 **約60dB**
約12dB DOWN
※PTOモード時との比較

AT-100TT

AT-100TTE

AT-110TTE(S)

AT-110TTE(D)

AT-100TT

AT-100TTE

AT-110TTE(S)

AT-110TTE(D)



イネーブルスイッチ付
3軸ジョイスティックレバー
(オプション)



上部操作部[AT-110TTE(D)/(S), AT-100TTE]



イネーブルスイッチ付操作レバー
イネーブルスイッチを引き上げることで、
操作可能になります。万一、誤ってレバーに
触れても作動しないので安心です。



下部車両左側方操作部



下部車両後端操作部

作業効率の向上

AT-100TT

ジャッキ車幅内設置でフルブーム全周同一性能を実現。

AT-100TTE

「特別教育の資格で、より大きな作業範囲」のニーズに対応。(下図:作業範囲図)

AT-110TTE(S)

ジャッキ車幅内設置でフルブーム全周同一性能を実現。

AT-110TTE(D)

最大地上高11mで、バケット積載荷重200kgのフルブーム全周同一性能を実現。

ブーム伸縮速度クラス最速

大容量ポンプの採用で、ブーム伸縮速度がクラス最速に。作業効率の
アップにもつながります。

ワイドなバケット・スイング

左右104°のワイドなバケットスイングで最適な
アプローチが可能です。

ジャッキ占有幅の 省スペース化を実現

設置占有幅

AT-100TT:1.73m(車幅)

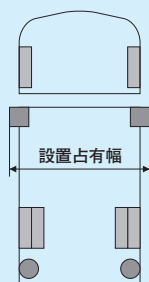
AT-100TTE:1.83m

AT-110TTE(S):1.73m(車幅)

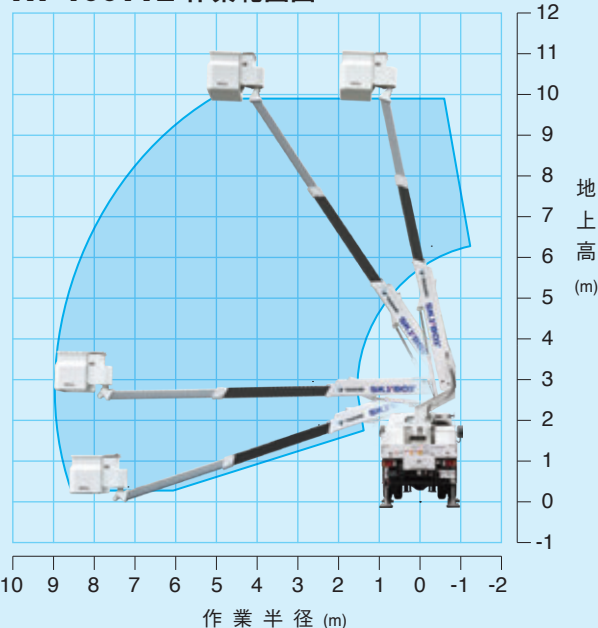
AT-110TTE(D):1.83m

ブーム自動格納

ブームはフル自動格納を
全機種に標準装備。上部
操作では、スイッチひとつで
ブームをカンタン・安全に
格納できます。さらに格納
時間も短縮しています。



AT-100TTE 作業範囲図



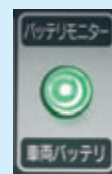
安全・安心作業をサポート

アクセル無段階制御

業界初のアクセル無段階制御と大容量ポンプの採用で、ムダなエンジン回転を抑え、
燃料消費量を軽減します。併せて作業騒音
の低減にもつながります。

電圧監視機能

業界初の車両バッテリー電圧監視機能を標準装備。バッテリー
上がりを未然に警告します。



荷台内にバケットを格納

格納時のバケットが
荷台内に納まるため、
車両の後退時に、車両
後端部の認識がしや
すく安心です。



ジャッキ自動張出・格納装置

ワンタッチでジャッキが前後順次に作動、
オプションでジャッキ自動水平張出もあります。



ジャッキインジケータを4灯化。設置状態の確認が容易になりました。



安全に荷台へアクセス

車両右側にステップ
を追加。ジャッキアップ
後も、ラクに荷台
へアクセスできます。



緩起動・緩停止装置

ブームの起動、停止時のショックをやわらげ、
安全で快適な作業が行えます。

ブーム干渉防止機能で安心

ブーム下げ時や旋回時に、ブームとキャブ
や工具箱が干渉するのを防ぎます。

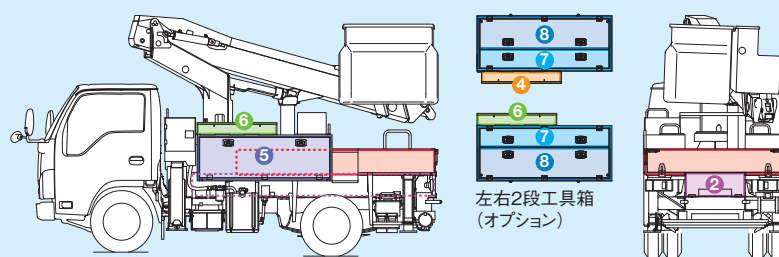
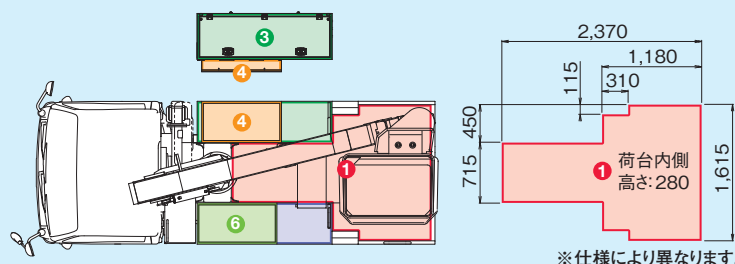
傾斜地逸走防止機能(オプション)

傾斜地での逸走を防止する機能で、安全
作業をサポートします。

収納力アップ

工具箱がさらに便利に

大容量の左右工具箱は自由度の高い1段工具箱。



2段工具箱(オプション)

収納スペースの拡充として2段工具箱を設定しています。



左側面: 2段工具箱(オプション)
工具箱内引き出し(オプション)

右側面: 2段工具箱(オプション)

機材・資材の積み込みに 余裕の最大積載量を確保

AT-100TT: 500kg

AT-100TTE: 150~450kg

AT-110TTE(S): 350~500kg

AT-110TTE(D): 250~450kg

※架装車と仕様により異なります。

安全にアクセス

工具箱上オープンスペースへの、アクセス用ステップをオプションで設定。

3連梯子収納スペース

梯子収納スペースの奥行きは、
クラス最長の2,900mmを確保。
3連梯子(伸縮式7.3クラス)を
収納できます。

2連梯子受け(オプション)

2連梯子も搭載することが
可能です。



単位(mm)		
内容	内寸(幅×高さ×奥行き)	間口(幅×高さ)
① 荷台(天板無し)	上図参照	1,615 × 280
② サブフレーム内梯子(伸縮式7.3クラス)収納スペース	680 × 190 × 2,900	680 × 165
③ 収納BOX(下開き扉)	1,530 × 505 × 440	1,490 × 430
④ オープンスペース(天板無し・フック付き)【オプション】	900 × 145 × 440	—
⑤ 収納BOX(下開き扉)	1,530 × 505 × 440	1,490 × 430
⑥ オープンスペース(天板無し・フック付き)【オプション】	1,060 × 145 × 440	—
⑦ 収納BOX(上開き扉)【オプション】	1,530 × 210 × 440	1,490 × 170
⑧ 収納BOX(下開き扉)【オプション】	1,530 × 355 × 440	1,490 × 305



扉には確実なロックの
T型ハンドルを採用



左側面: 1段工具箱
可動扉(オプション)



右側面: 1段工具箱
可動扉(オプション)

AT-100TTE (宅内仕様)

安全性・機能性に優れた 収納力抜群の 宅内高所作業車です。



イネーブルスイッチ付
3軸ジョイスティックレバー (オプション)



上部操作部



イネーブルスイッチ付操作レバー
イネーブルスイッチを引き上げることで、
操作可能になります。万一、誤ってレバーに
触れても作動しないので安心です。



下部車両左側方操作部



下部車両後端操作部



AT-100TTE (宅内仕様)

最大地上高：9.9m
最大作業半径：7.6m
積載荷重：200kgまたは2名

作業効率の向上

ブーム伸縮速度クラス最速

大容量ポンプの採用で、ブーム伸縮速度が
クラス最速に。作業効率のアップにもつな
がります。

ワイドなバケット・スイング

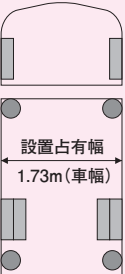
左右104°のワイドなバケットスイングで最適な
アプローチが可能です。

乗り降りがラクな扉付きバケット (オプション)



ブーム自動格納

スイッチひとつで、便利なフル自動格納を
標準装備。



狭い場所でも 威力を発揮

ジャッキ車幅内設置で、バケット
積載荷重200kgのフルブーム
全周同一性能を実現しました。

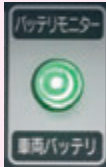
安全・安心作業をサポート

アクセル無段階制御

業界初のアクセル無段階制御と大容量ポ
ンプの採用で、ムダなエンジン回転を抑え、
燃料消費量を軽減します。併せて作業騒音
の低減にもつながります。

電圧監視機能

業界初の車両バッテリー電圧監
視機能を標準装備。 배터리
上がりを未然に警告します。



傾斜地逸走防止機能 (オプション)

傾斜地での逸走を防止する機能で、安全
作業をサポートします。

ジャッキ自動張出・格納装置

ワンタッチでジャッキが前後順次に作動します。



ジャッキインジケータを4灯化。設置状態の確
認が容易になりました。



安全でラクに昇降

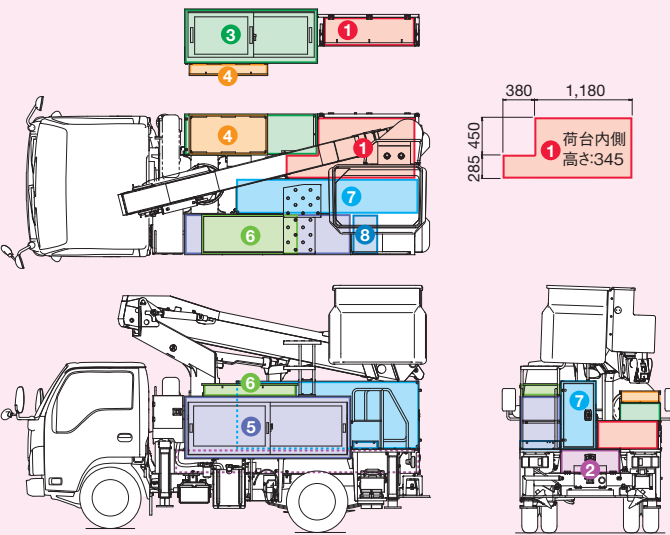
昇降経路を確保する、乗込み位置移動機能
を標準装備。車両後端部のスイッチ操作で
ブームが右上へ移動、昇降経路を大きく広
げます。さらに扉付きバケット (オプション)
により、安全でラクな乗込み
を実現します。



収納力アップ

充実の収納を標準装備

左右に大型スライド式工具箱を採用。その上部にオープンスペースを
標準装備。3連梯子、脚立収納や荷台など、充実の収納力。



内容	内寸 (幅×高さ×奥行き)	間口 (幅×高さ)
① 荷台 (天板無し)	上図参照	1,100 × 345
② サブフレーム内梯子 (伸縮式7.3クラス) 収納スペース	680 × 190 × 2,900	680 × 165
③ 収納BOX (スライド式)	1,565 × 590 × 410	1,475 × 510
④ オープンスペース (天板無し・フック付き)	900 × 145 × 440	—
⑤ 収納BOX (スライド式)	1,965 × 685 × 410	1,875 × 600
⑥ オープンスペース (天板無し・フック付き)	1,110 × 150 × 430	—
⑦ 脚立収納BOX (210型収納可)	390 × 780 × 2,120	320 × 715
⑧ 小物入れ (ステップ下)	305 × 095 × 470	—

工具箱がさらに便利に

左右のスライド式工具箱は棚板を30mmピッチ
で掛け替え可能です。
盗難を防止するキャブ・工具箱集中ロック装置
の追加オプションも可能です。個別に施錠する
手間が省け、作業の効率化が図れます。



左側面：スライド式工具箱
(2段目以上の棚はオプション)



右側面：スライド式工具箱
(2段目以上の棚はオプション)

梯子兼用脚立収納可能

梯子兼用脚立 (210型) を収納できます。

3連梯子収納可能

梯子収納スペースの奥行きは、クラス
最長の2,900mmを確保。3連梯子
(伸縮式7.3クラス) を収納できます。



AT-121TTE

現場のニーズに応える12mクラス 更なる利便性の向上が 作業効率改善をサポートします。

イネーブルスイッチ付
3軸ジョイスティックレバー
(オプション)

トップブーム
FRP
コーティング



AT-121TTE



上部操作部



イネーブルスイッチ付操作レバー
イネーブルスイッチを引き上げることで、
操作可能になります。万一、誤ってレバーに
触れても作動しないので安心です。

下部操作部を後方に集中設置

ブームとジャッキ操作装置を、車両後方に集中設置。
作業性が向上しました。



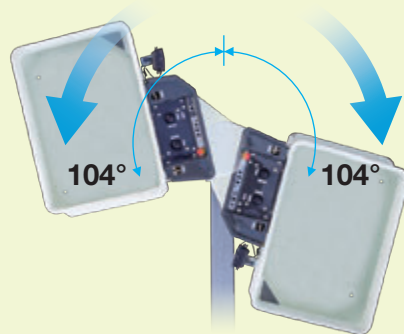
下部操作部(車両後端部)

最大地上高：12.1m
最大作業半径：9.9m
積載荷重：200kgまたは2名

作業効率の向上

バケット・スイングの高速化

左右104°のワイドなバケットスイングの速度を
従来機から33%アップしました。



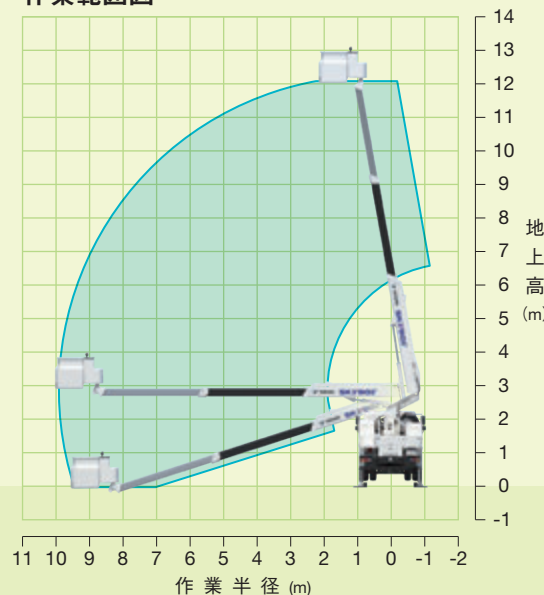
クラス最大の作業範囲

積載荷重200kg、フルブーム全周同一性能の作業
範囲が、余裕の作業と効率化に貢献します。

ブーム自動格納

スイッチひとつで、便利なフル自動格納を標準装備。

作業範囲図



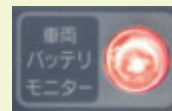
安全・安心作業をサポート

アクセル無段階制御

アクセル無段階制御の採用で、ムダなエンジン回転を抑え、燃料消費
量を軽減します。併せて作業騒音の低減にもつながります。

電圧監視機能

車両バッテリー電圧監視機能を標準装備。バッテリー
上がりを未然に警告します。



直下式ジャッキによる車幅内設置

従来のリンク式ジャッキから、車幅内設置
の直下式ジャッキへ。壁際やガードレール
脇でのジャッキ設置が
容易になりました。また
敷板の位置合わせもカ
ンタンです。



昇降経路は車両左後方から

壁際やガードレール脇設置でもバケット
へのアクセスが容易になりました。さら
に昇降ステップの大型化、手すり設置
により、3点支持による昇降時の安全
性も確保しました。



ジャッキ自動張出・格納装置

ワンタッチでジャッキが前後順
次に作動。オプションでジャッキ
自動水平張出もあります。



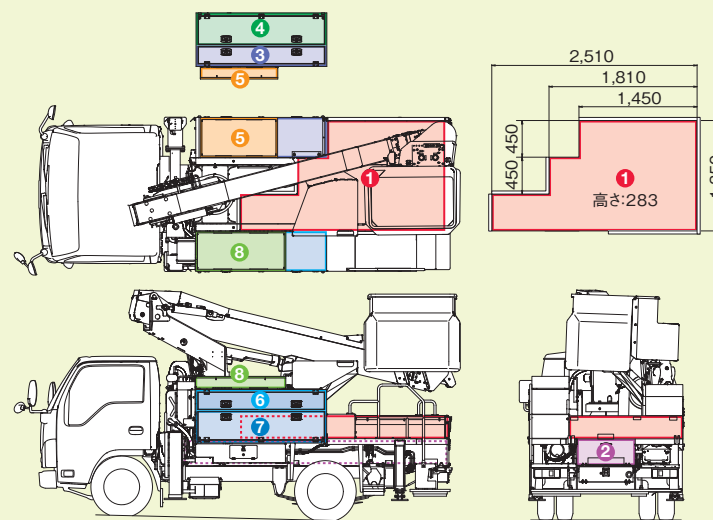
緩起動・緩停止装置

ブームの起動、停止時のショックをやわらげ、安全で快適な作業が行えます。

ブーム干渉防止機能で安心

ブーム下げ時や旋回時に、ブームとキャブや工具箱が干渉するのを防ぎます。

収納力アップ



単位 (mm)		
内容	内寸 (幅×高さ×奥行き)	開口 (幅×高さ)
① 荷台 (天板無し&フック付き) [オプション]	上図参照	1,350 × 283
② サブフレーム内梯子 (伸縮式7.3クラス) 収納スペース	680 × 230 × 3,200	680 × 208
③ 収納BOX (上開き扉)	1,530 × 250 × 440	1,495 × 185
④ 収納BOX (下開き扉)	1,530 × 365 × 440	1,495 × 325
⑤ オープンスペース (天板無し&フック付き)	940 × 145 × 445	—
⑥ 収納BOX (上開き扉)	1,530 × 250 × 440	1,495 × 185
⑦ 収納BOX (下開き扉)	1,530 × 365 × 440	1,495 × 325
⑧ オープンスペース (天板無し&フック付き)	1,060 × 145 × 445	—

梯子収納間口を拡大

車両後方梯子収納の開口を幅:680mm、
高さ:208mmに拡大しました。アウトリガ
付き3連梯子も収納可能です。



充実の収納力

左右に2段工具箱を搭載し、大型機材や工具などの
収納スペースを、確保しました。

扉には確実なロックの
T型ハンドルを採用



左側面：2段工具箱



右側面：2段工具箱

後方開閉式の大型荷台 (オプション)

開閉式あり付を採用。2.5mの長尺物も収納可能です。



荷台面積
2.60m²
最大積載量
100~150kg

作業・安全をサポートする充実のオプション

扉付きバケット

安全かつスムーズに乗り降りできます。



作業灯 (バケット部)

夜間など暗所での作業効率がアップします。
※LEDタイプもあります。



工具箱内引き出し

細かい部品や小さい工具などの仕分けや
収納に便利です。



上部操作部カバー

雨や雪から操作部を保護します。



排出ガス浄化装置の外部警報

車両の排出ガス浄化装置警報と同時に、
上部操作部のブザー（断続音）とランプ
（赤色点滅）で作業
者に知らせます。



傾斜地逸走防止機能

傾斜地での逸走を防止する機能で、
ジャッキ操作時の安全作業をサポートします。



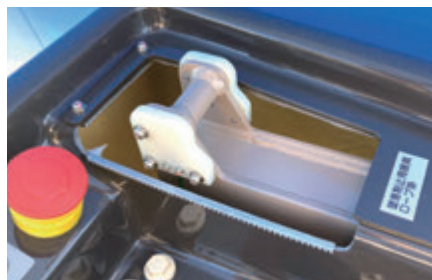
後ジャッキ張出可能表示灯 (写真:AT-100/110TTE)



傾斜地警報 (キャブ内)

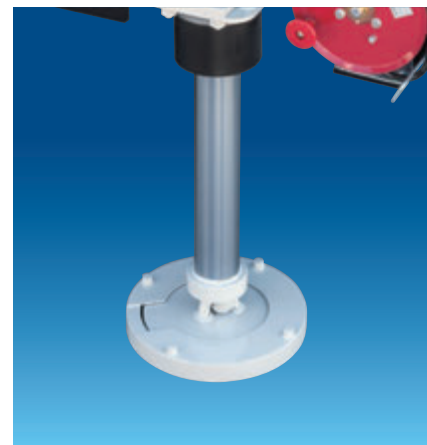
墜落制止用器具インターロック

墜落制止用器具のフックがフック掛けに
掛かっていないと、上部操作はできません。



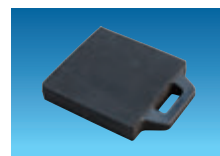
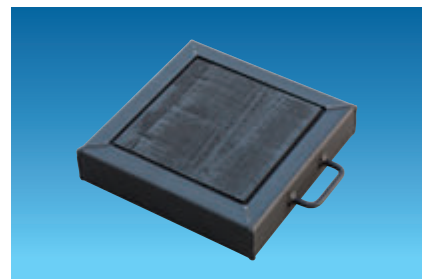
ジャッキパッド

ジャッキフロートに装着することで、より効率
良い作業が行えます。



敷板 (木製)

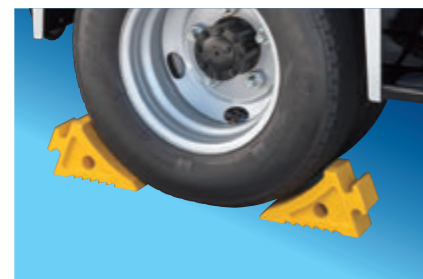
設置する現場に合わせてお選びできる木製
の敷板。



標準付属品:敷板(ゴム製)

タイヤ歯止め (黄色)

黄色のタイヤ歯止め(ゴム製)。



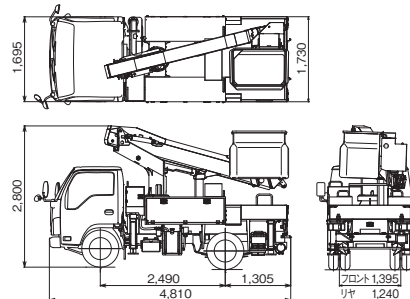
標準付属品:
タイヤ歯止め(ゴム製)

外観図・作業範囲図

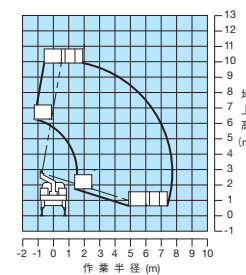
AT-100TT

■積載容量：200kgまたは2名
■最大地上高：9.9m
■最大作業半径：7.6m

■外観図 単位(mm) ※架装車により異なります。



■作業範囲図



注意
1.作業範囲は水平堅土上におけるもので、
ブームのたわみは含んでいません。
(バケットをスイングさせた時の状態を表しています)
2.作業範囲は全周同一です。

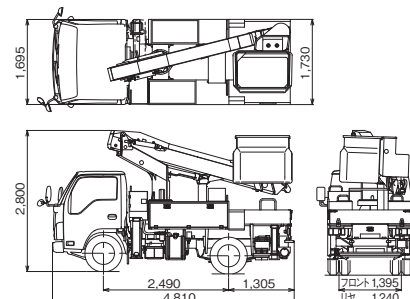
■作業時の設置占有幅例



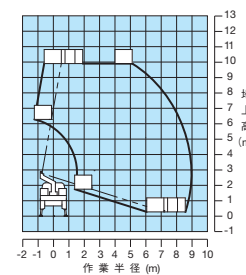
AT-100TTE

■積載容量：200kgまたは2名
■最大地上高：9.9m
■最大作業半径：8.9m

■外観図 単位(mm) ※架装車により異なります。



■作業範囲図



注意
1.作業範囲は水平堅土上におけるもので、
ブームのたわみは含んでいません。
(バケットをスイングさせた時の状態を表しています)
2.作業範囲は全周同一です。

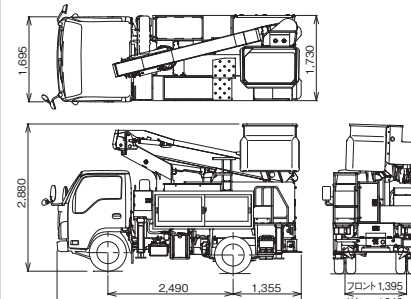
■作業時の設置占有幅例



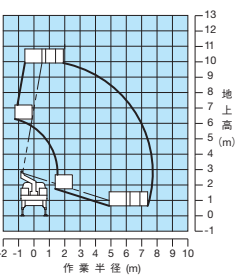
AT-100TTE (宅内仕様)

■積載容量：200kgまたは2名
■最大地上高：9.9m
■最大作業半径：7.6m

■外観図 単位(mm) ※架装車により異なります。



■作業範囲図



注意
1.作業範囲は水平堅土上におけるもので、
ブームのたわみは含んでいません。
(バケットをスイングさせた時の状態を表しています)
2.作業範囲は全周同一です。

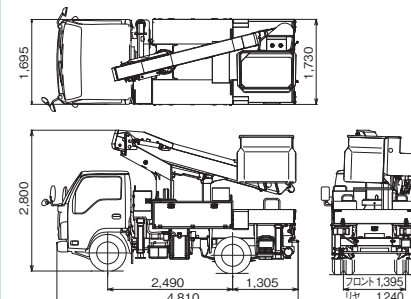
■作業時の設置占有幅例



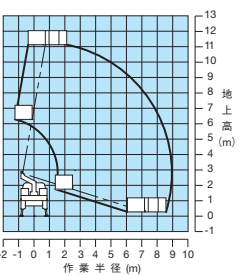
AT-110TTE (S)

■積載容量：120kgまたは1名
■最大地上高：11.0m
■最大作業半径：8.9m

■外観図 単位(mm) ※架装車により異なります。



■作業範囲図



注意
1.作業範囲は水平堅土上におけるもので、
ブームのたわみは含んでいません。
(バケットをスイングさせた時の状態を表しています)
2.作業範囲は全周同一です。

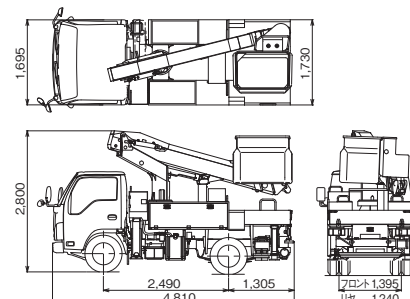
■作業時の設置占有幅例



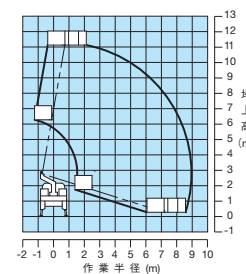
AT-110TTE (D)

■積載容量：200kgまたは2名
■最大地上高：11.0m
■最大作業半径：8.9m

■外観図 単位(mm) ※架装車により異なります。



■作業範囲図



注意
1.作業範囲は水平堅土上におけるもので、
ブームのたわみは含んでいません。
(バケットをスイングさせた時の状態を表しています)
2.作業範囲は全周同一です。

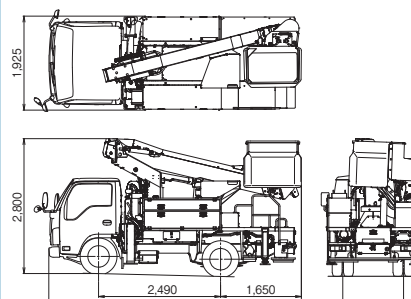
■作業時の設置占有幅例



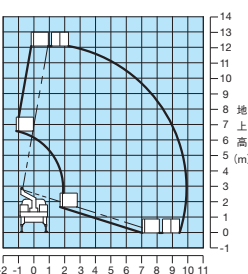
AT-121TTE

■積載容量：200kgまたは2名
■最大地上高：12.1m
■最大作業半径：9.9m

■外観図 単位(mm) ※架装車により異なります。



■作業範囲図



注意
1.作業範囲は水平堅土上におけるもので、
ブームのたわみは含んでいません。
(バケットをスイングさせた時の状態を表しています)
2.作業範囲は全周同一です。

■作業時の設置占有幅例



	AT-100TT	AT-100TTE(宅内仕様)	AT-100TTE
■バケット 積載荷重 最大地上高 最大作業半径 内寸法(長さ×幅×深さ) スイング角度	200kg または2名 9.9m 7.6m 0.7m×1.0m×0.9m 左104°～右104°	200kg または2名 9.9m 7.6m 0.7m×1.0m×0.9m 左104°～右104°	200kg または2名 9.9m 8.9m 0.7m×1.0m×0.9m 左104°～右104°
■バケット装置 バケット 自動水平装置 スイング装置 リモコン装置	FRP製 複動油圧シリンダ上下運動式 電動モータ駆動歯車減速式 電気式(有線)		
■ブーム 起伏角度/上げ速度 長さ 伸ばし速度 旋回角度/旋回速度 形式 起伏装置 伸縮装置 旋回装置	-17.5°～80°/25s 3.44m～7.13m 3.69m/13s 360°連続/1.2min ⁻¹ {rpm} 3段油圧同時伸縮式、箱形断面溶接構造 複動油圧シリンダ直押式 複動油圧シリンダ直押式及びワイヤロープ式 油圧モータ駆動ウォーム歯車減速式、ボールベアリング式		
■油圧ポンプ	ギヤポンプ		
■作動油タンク容量	約37L		
■最大積載量(架装車により異なります)	500kg	150～200kg	250～450kg
■アウトリガ 設置占有幅 最大ジャッキ反力	全油圧張り出し式 張出幅 フロント1.49m リヤ1.49m 1.73m(車幅) 4,200kg		全油圧張り出し式 張出幅 フロント1.67m リヤ1.49m 1.83m 4,400kg
■操作装置 上部(バケット部) 旋回台部 下部(車両左側方) 下部(車両後端部)	ブーム旋回、ブーム起伏、ブーム伸縮、バケットスイング、ブーム自動格納、エンジン始動・停止、アクセル(2速、オートアクセル)、緊急停止、非常用ポンプ、干涉規制解除[バッテリー(架装車により異なります)、干渉(AT-100TTは除く)、緊急停止の各モニタ] バケット水平調整弁 ブーム旋回、ブーム起伏、ブーム伸縮、下部優先スイッチ、緊急停止(表示灯付)、非常スイッチ ブーム旋回、ブーム起伏、ブーム伸縮、ブーム自動格納、乗込み位置(AT-100TTE宅内仕様のみ)、下部優先スイッチ、エンジン始動・停止、アクセル(2速、オートアクセル)、緊急停止(表示灯付)、非常用ポンプ、ジャッキ自動張出・格納、ジャッキ個別選択		
■制御装置	起伏・旋回速度制御装置、緩起動・緩停止装置、ストロークエンドクッション装置、バケット・ブーム自動格納装置、乗込み位置移動装置(AT-100TTE宅内仕様のみ)、オートアクセル装置(レバー及びスイッチ操作に連動)、ジャッキ自動張出・格納装置		
■安全装置	AMC(作動制御装置)[ブーム干渉防止機能付、自己診断機能付]、墜落制止用器具ロープ掛け、緊急停止装置(表示灯付)、ジャッキインタロック装置、ブームインタロック装置、油圧シリンダロック装置、シフトレバーインタロック装置、パーキングブレーキ警報装置、PTO切り忘れ警報装置、PTOフェールセーフ、ジャッキインジケータ、油圧安全弁、非常用ポンプ、水準器、後退時車両直後確認装置(バックカメラ)		
■装備品	左右1段工具箱(AT-100TT/TTE)、大型工具箱(AT-100TTE宅内仕様)、梯子収納、積算計(アフメータ)、テレマティクス用通信端末、接地棒(リール付)		
■付属品	バケット内マット、補助ロープ(AT-100TTは除く)、タイヤ歯止め、敷板(ゴム製)		
■オプション	2段工具箱、工具箱上部物入れ、工具箱内引き出し、工具箱棚板、作業灯(バケット部)、100V電源取出口(定格 100V-10A)、傾斜地逸走防止機能、傾斜地警報、ジャッキ操作警報、傾斜地用敷板、バケット用布カバー、ジャッキ自動水平張出、ジャッキパッド、排出ガス浄化装置警報(バケット部)、環境対応型ハイブリッド装置、操作部照明(バケット部、アウトリガ部)、扉付きバケット、敷板(木製)、墜落制止用器具インターロック、墜落制止用器具掛け忘れ警報	工具箱棚板、作業灯(バケット部)、100V電源取出口(定格 100V-10A)、傾斜地逸走防止機能、傾斜地警報、ジャッキ操作警報、傾斜地用敷板、バケット用布カバー、ジャッキ自動水平張出、ジャッキパッド、キャブ・工具箱集中ロック装置、排出ガス浄化装置警報(バケット部)、操作部照明(バケット部、アウトリガ部)、扉付きバケット、上部操作部カバー、敷板(木製)、墜落制止用器具インターロック、墜落制止用器具掛け忘れ警報	2段工具箱、工具箱上部物入れ、工具箱内引き出し、工具箱棚板、作業灯(バケット部)、100V電源取出口(定格 100V-10A)、傾斜地逸走防止機能、傾斜地警報、ジャッキ操作警報、傾斜地用敷板、バケット用布カバー、ジャッキ自動水平張出、ジャッキパッド、排出ガス浄化装置警報(バケット部)、環境対応型ハイブリッド装置、操作部照明(バケット部、アウトリガ部)、扉付きバケット、上部操作部カバー、敷板(木製)、墜落制止用器具インターロック、墜落制止用器具掛け忘れ警報
■架装対象車	2.0t車クラス		



AT-100TT



AT-100TTE(宅内仕様)



AT-100TTE



AT-110TTE(S)



AT-110TTE(D)



AT-121TTE

※写真：荷台付仕様(オプション)

	AT-110TTE(S)	AT-110TTE(D)	AT-121TTE
■バケット 積載荷重 最大地上高 最大作業半径 内寸法(長さ×幅×深さ) スイング角度	120kg または1名 11.0m 8.9m 0.7m×1.0m×0.9m 左104°～右104°	200kg または2名 11.0m 8.9m 0.7m×1.0m×0.9m 左104°～右104°	200kg または2名 12.1m 9.9m 0.7m×1.0m×0.9m 左104°～右104°
■バケット装置 バケット 自動水平装置 スイング装置 リモコン装置	FRP製 複動油圧シリンダ上下運動式 電動モータ駆動歯車減速式 電気式(有線)		
■ブーム 起伏角度/上げ速度 長さ 伸ばし速度 旋回角度/旋回速度 形式 起伏装置 伸縮装置 旋回装置	-17.5°～80°/25s 3.44m～8.36m 4.92m/17s 360°連続/1.2min ⁻¹ {rpm} 3段油圧同時伸縮式、トップブーム：FRPコーティング、箱形断面溶接構造 複動油圧シリンダ直押し式 複動油圧シリンダ直押し式及びワイヤロープ式 油圧モータ駆動ウォーム歯車減速式、ボールベアリング式		-17.5°～80°/30s 3.78m～9.37m 5.59m/28s 360°連続/1.0min ⁻¹ {rpm}
■油圧ポンプ	ギヤポンプ		
■作動油タンク容量	約37L		約35L
■最大積載量(架装車により異なります)	350～500kg	250～450kg	100～150kg
■アウトリガ	全油圧張り出し式 張出幅 フロント1.49m、リヤ1.49m	全油圧張り出し式 張出幅 フロント1.67m、リヤ1.49m	全油圧張り出し式 張出幅 フロント1.82m、リヤ1.69m
設置占有幅	1.73m(車幅)	1.83m	1.925m(車幅)
最大ジャッキ反力	4,400kg		4,300kg
■操作装置			
上部(バケット部)	ブーム旋回、ブーム起伏、ブーム伸縮、バケットスイング、ブーム自動格納、エンジン始動・停止、アクセル(2速、オートアクセル)、緊急停止、非常用ポンプ、干涉規制解除[バッテリー(架装車により異なります)、干涉、緊急停止の各モニタ]		
旋回台部	バケット水平調整弁		
下部(車両左側方)	ブーム旋回、ブーム起伏、ブーム伸縮、下部優先スイッチ、緊急停止(表示灯付)、非常スイッチ		非常スイッチ
下部(左工具箱後部)	—		非常スイッチ、ブーム起伏、ブーム旋回、ブーム縮
下部(車両後端部)	ブーム旋回、ブーム起伏、ブーム伸縮、ブーム自動格納、下部優先スイッチ、エンジン始動・停止、アクセル(2速、オートアクセル)、緊急停止(表示灯付)、非常用ポンプ、ジャッキ自動張出・格納、ジャッキ個別選択		
■制御装置	起伏・旋回速度制御装置、緩起動・緩停止装置、ストロークエンドクッション装置、バケット・ブーム自動格納装置、オートアクセル装置(レバー及びスイッチ操作に連動)、ジャッキ自動張出・格納装置		
■安全装置	AMC(作動制御装置)[ブーム干涉防止機能付、自己診断機能付]、墜落制止用器具ロープ掛け、緊急停止装置(表示灯付)、ジャッキインタロック装置、ブームインタロック装置、油圧シリンダロック装置、シフトレバーインタロック装置、パーキングブレーキ警報装置、PTO切り忘れ警報装置、PTOフェールセーフ、ジャッキインジケータ、油圧安全弁、非常用ポンプ、水準器、後退時車両直後確認装置(バックカメラ)		
■装備品	左右1段工具箱(AT-110TTE(S)/(D))、左右2段工具箱(AT-121TTE)、梯子収納、積算計(アフメータ)、テレマティクス用通信端末、接地棒(リール付)		
■付属品	バケット内マット、補助ロープ、タイヤ歯止め、敷板(ゴム製)		
■オプション	2段工具箱、工具箱上部物入れ、工具箱内引き出し、工具箱棚板、作業灯(バケット部)、100V電源取出口(定格100V-10A)、傾斜地逸走防止機能、傾斜地警報、ジャッキ操作警報、傾斜地用敷板、バケット用布カバー、ジャッキ自動水平張出、ジャッキパッド、排出ガス浄化装置警報(バケット部)、環境対応型ハイブリッド装置、操作部照明(バケット部、アウトリガ部)、扉付きバケット、上部操作部カバー、敷板(木製)、墜落制止用器具インターロック、墜落制止用器具掛け忘れ警報		作業灯(バケット部)、100V電源取出口(定格100V-10A)、傾斜地逸走防止機能、バケット用布カバー、ジャッキ自動水平張出、ジャッキパッド、排出ガス浄化装置警報(バケット部)、操作部照明(バケット部、アウトリガ部)、荷台付仕様、扉付きバケット、上部操作部カバー、敷板(木製)、墜落制止用器具インターロック、墜落制止用器具掛け忘れ警報
■架装対象車	2.0t車クラス		