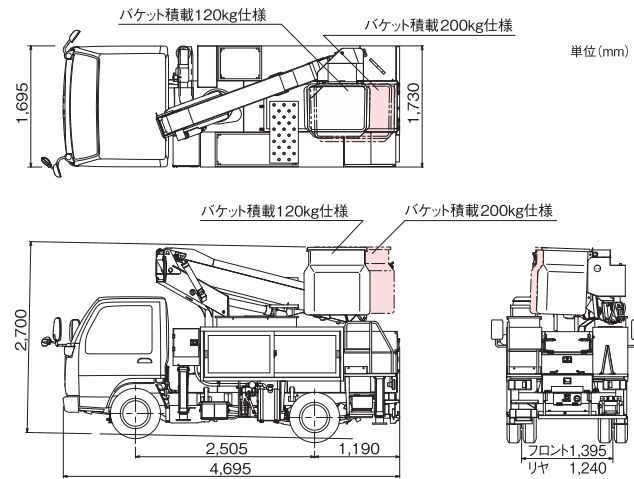
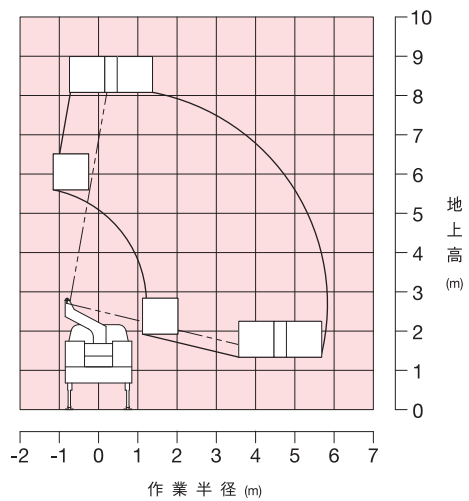


■外観図



※架装車により異なります。

■作業範囲図



注意 1.作業範囲は水平堅土上におけるもので、ブームのたわみは含んでいません。  
(バケットをスイングさせた時の状態を表しています)  
2.作業範囲は全周同一です。

■主要諸元

		AT-80TT	
バケツ	積載荷重	120kgまたは1名	200kgまたは2名
	最大地上高	8.0m	
	最大作業半径	5.8m	
	内寸法(長さ×幅×高さ)	0.61m×0.75m×0.9m	0.7m×1.0m×0.9m
	スイング角度	左104°~右110°	
バケツ装置	バケツ	FRP製	
	自動水平装置	複動油圧シリンダ	
	スイング装置	電動モータ駆動歯車減速式	
	リモコン装置	電気式(有線)	
ブーム	起伏角度/上げ速度	-13.5°~80°/26s	
	長さ	2.965m~5.485m	
	伸ばし速度	2.52m/14s	
	旋回角度/速度	360°連続/1.2min <sup>-1</sup> {rpm}	
	形式	3段油圧同時伸縮式、箱形断面溶接構造	
	起伏装置	複動油圧シリンダ直押し式	
	伸縮装置	複動油圧シリンダ直押し式及びワイヤロープ式	
旋回装置	油圧モータ駆動ウォーム歯車減速式、ボールベアリング式		
油圧ポンプ	ギヤポンプ		
作動油タンク容量	約29L		
最大積載量	350kg~500kg(架装車により異なります)		
アウトリガ	全油圧張り出し式 張出幅 1.49m		
最外縁寸法(張出時)	1.69m		
最大ジャッキ反力	約3,200kg		
操作装置	バケツ部	ブーム旋回、ブーム起伏、ブーム伸縮、バケツスイング、ブーム自動格納、エンジン始動・停止、緊急停止、アクセル(2速、オートアクセル)、非常用ポンプ、干渉規制解除	
	旋回台部	バケツ水平調整弁	
	下部(車両左前方)	ブーム旋回、ブーム起伏、ブーム伸縮、下部操作、緊急停止、非常スイッチ	
	下部(車両後端部)	ブーム旋回、ブーム起伏、ブーム伸縮、ブーム自動格納、下部操作、エンジン始動・停止、アクセル(2速、オートアクセル)、緊急停止、非常用ポンプ、ジャッキ自動張出・格納、ジャッキ個別選択	
制御装置	旋回速度制御装置、緩起動・緩停止装置、ストロークエンドクッション装置、バケツ・ブーム自動格納装置、オートアクセル装置(レバー及びスイッチ操作に連動)、ジャッキ自動張出・格納装置(前後順次機能付)		
安全装置	ブーム干渉防止機能、自己診断装置、安全ベルト用ロープ掛け、緊急停止装置(表示灯付)、ジャッキインタロック装置、ブームインタロック装置、油圧シリンダロック装置、シフトレバーインタロック装置、パーキングブレーキ警報装置、PTO切り忘れ警報装置、ジャッキインジケータ、油圧安全弁、非常用ポンプ、水準器		
装備品	大型工具箱、フレーム内3-6型梯子収納スペース、積算計(アワメータ)、アース棒(ワニ口リール付)、作業灯(バケツ部)		
付属品	タイヤ歯止め、盤木(ゴム製)、バケツ内マット		
オプション	車両後方確認装置(バックモニタ)、安全帯インターロック、100V電源取出口(定格100V-10A)、PTOフェールセーフ、傾斜地警報装置、車体自動水平装置、ジャッキパッド、ジャッキ操作警報装置、キャブ・工具箱集中ロック装置、工具箱閉め忘れ警報、傾斜地用盤木、操作部照明、扉付きバケツ		
架装対象車	2.0t車クラス		



通信工事に用高所作業車



◆運転される方に必要な資格

高所作業車の運転	
作業床の高さが2m以上10m未満	特別教育

タダノでは下記2カ所の指定教育機関で高所作業車(小型移動式クレーン)の技能講習を行っていますので、お問い合わせください。  
株式会社 タダノ 教育センター  
●東京教育所 〒136-0082 東京都江東区新木場1丁目13番5号  
03-3522-1717  
●高松教育所 〒761-0185 香川県高松市新田町甲34  
087-839-5513



※お届け致します製品は、改良などのためにこのカタログと相違する場合がありますので、ご了承ください。  
※使用にあたっては、取扱説明書の内容をよく読んで正しくご使用ください。



株式会社 タダノ

北海道支店	011-861-9030	関西支店	072-221-2727
旭川営業所	0166-25-2817	京都営業所	075-681-0421
帯広営業所	0155-28-6200	神戸営業所	078-918-3111
函館営業所	0138-47-5122	四国支店	087-839-5777
東北支店	022-288-5550	松山営業所	089-956-8800
青森営業所	017-777-4231	中国支店	082-884-0255
北東北営業所	019-635-0611	岡山営業所	086-223-9258
郡山営業所	024-932-3513	松江営業所	0852-20-7393
北陸支店	076-436-1555	徳山営業所	0834-31-1715
新潟営業所	025-268-0770	九州支店	092-503-7821
金沢営業所	076-292-2326	大分営業所	097-551-8567
関東支店	048-780-7711	南九州営業所	0995-63-9720
水戸営業所	029-244-3051	沖縄営業所	098-877-7077
群馬営業所	027-261-7211		
東京支店	03-3621-7790	本社	087-839-5555
千葉営業所	043-498-3520	東京事務所	03-3621-7777
横浜営業所	045-936-2811		
中部支店	0586-76-1181		
静岡営業所	054-261-1161		
松本営業所	0263-40-0360	タダノホームページ	http://www.tadano.co.jp

# 作業性効率が向上、積載・収納力も 格段にアップして光工事を万全にサポートします。

# AT-80TT



上部操作部(バケット部)



**イネーブルスイッチ付操作レバー**  
イネーブルスイッチを引き上げることで、操作可能になります。万一、誤ってレバーを倒しても作動しないので安心です。



下部操作部(車両左前方)



下部操作部(車両後端部)



積載荷重200kg仕様バケット



扉付きバケット(オプション)  
※200kg積載の扉付きバケットもあります。

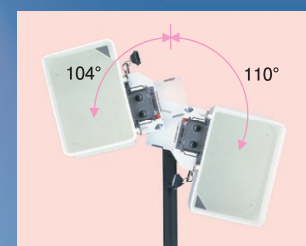
## 抜群の作業性

### 増加する光工事に対応

2人作業が多い光工事に対応できるよう車両全長そのまま、200kg積載のバケットを設定しました。

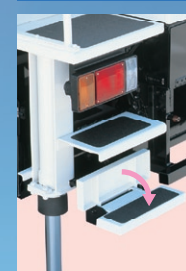
### ワイドなバケット・スイング

左104°～右110°のワイドなバケットスイングで最適なアプローチが可能です。



### バケット乗り込みもラクラク

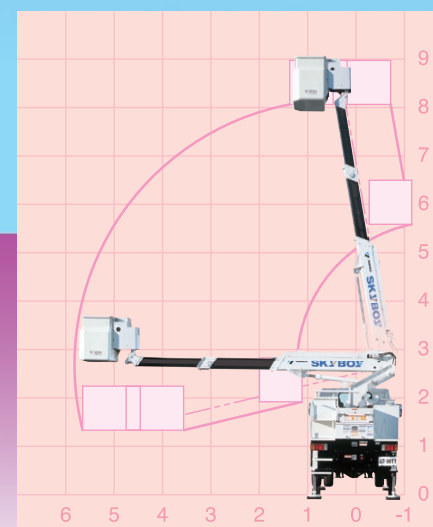
1段目ステップ下に折畳みステップを新設。ジャッキアップ時の昇降性を改善しました。



昇降ステップ

### コンパクトボディの機動力

コンパクトな車両全長。さらに車幅内設置ジャッキの採用で、車両が進入できる場所なら作業可能です。

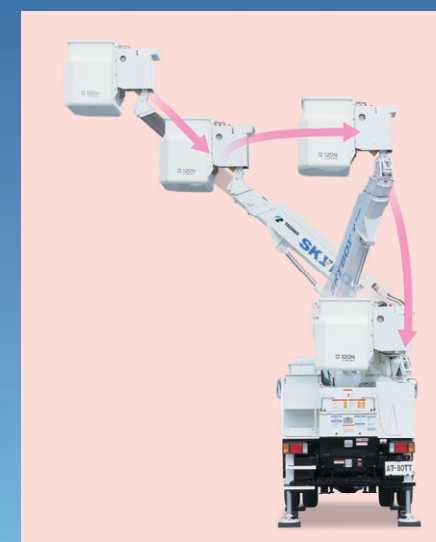


### 普通免許対応の利便性

2WD車、120kgバケット仕様で車両総重量5t未満を実現。普通免許での運転が可能です。(仕様により5t以上となる場合があります)

### 素早いフル自動格納

フル自動格納装置を採用。どの位置からでもスイッチ1つでブームを安全・スムーズに格納できます。



### ジャッキ自動張出・格納装置

ワンタッチでジャッキが前後順次に作動。オプションで車体自動水平装置もあります。

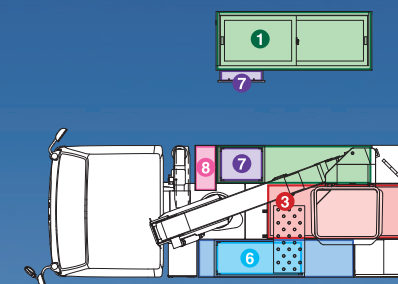


## 高度な機能性

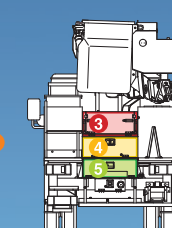
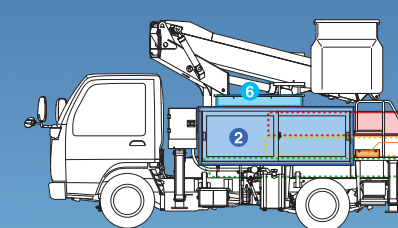
### 収納力アップ

#### 充実の収納も標準装備

- 左後方昇降ステップ下の小物入れスペースや3連梯子、1.8m脚立収納スペースも標準装備です。
- 中央のオープンスペースは奥行1,825mmもあり、長尺物の資材・機材の収納に非常に便利です。



内容	内寸(幅×高さ×奥行)	間口(幅×高さ)
1 収納BOX(引き戸)	1,995 × 705 × 415	1,890 × 605
2 収納BOX(引き戸)	1,995 × 705 × 415	1,890 × 605
3 オープンスペース(天板無し下開き扉)	700 × 285 × 1,825	620 × 285
4 脚立収納BOX	700 × 295 × 1,860	690 × 245
5 サブフレーム内梯子(3-6型) 収納スペース	530 × 250 × 2,420 間口から奥行まで285mmまでの幅は690mm	690 × 225
6 オープンスペース(天板無しフック付き)	1,110 × 150 × 430	—
7 オープンスペース(天板無しフック付き)	550 × 150 × 430	—
8 光ケーブルリール置き	265 × 55 × 575	—
9 小物入れ(ステップ下)	305 × 95 × 470	—



#### 工具箱がさらに便利に

左右の引戸式工具箱は棚板を30mmピッチで掛け替え可能。上部のアオリも標準装備になりました。さらにキャブ・工具箱集中ロック装置の追加オプションも可能です。



#### 光ケーブルリール専用スペースを新設

光工事には不可欠な光ケーブルリール専用スペースを車両右前に確保しました。



#### T型ハンドル

扉には確実なロックのT型ハンドルを採用。



#### 安全・便利なカラーコーン収納

カラーコーンの格納スペースを車両右後へ標準装備。後方から安全に出し入れができます。

#### オプション

##### 後方確認カメラ&モニター

車両後部のカメラにより、後方の安全を確認できます。



##### ジャッキパッド

ジャッキフロントに装着することで、より効率良い作業が行えます。

