

作業装置主要諸元				
		AW-370TG	AW-250TG	
バスケット	最大積載荷重	450 kg	450 kg	
	最大地上高	37.4 m	25.0 m	
	最大作業半径	18.8 m	23.5 m	
	内寸法（長さ×幅×深さ）	1.5 m× 0.75 m× 0.95 m	1.5 m× 0.75 m× 0.95 m	
	スイング角度	左60°～ 右60°(シリンダ式) 左90°～ 右90°(モータ式)→オプション	左60°～ 右60°(シリンダ式) 左90°～ 右90°(モータ式)→オプション	
バスケット装置	バスケット	鋼管製、床:エキスパンドメタル		
	自動水平装置	複動油圧シリンダ上下連動式		
ブーム	スイング装置	油圧モータ駆動		
	起伏角度	-10°～ 72°(アクスル拡張時) -10°～ 55°(アクスル格納時)		-12°～ 70°
	上げ速度	-10°～ 72° / 52 s		-12°～ 70° / 50 s
	ブーム長さ	11.7 m / 37.2 m		9.8 m / 24.2 m
	伸ばし速度	25.5 m / 93 s		14.4 m / 62 s
	旋回角度 / 速度	360°連続 / 約0.8 min-1		360°連続 / 約0.8 min-1
	形式	4段油圧同時伸縮式、箱形断面溶接構造		3段油圧同時伸縮式、箱形断面溶接構造
	ブーム起伏装置	複動油圧シリンダ直伸式		複動油圧シリンダ直伸式
	ブーム伸縮装置	複動油圧シリンダ直伸式及びワイヤロープ式		複動油圧シリンダ直伸式及びワイヤロープ式
	旋回装置	油圧モータ駆動ウォーム歯車減速式、ボールベアリング式		油圧モータ駆動ウォーム歯車減速式、ボールベアリング式
	バスケット側リモコン装置		電気式(作業用、走行用とも)	
	油圧ポンプ		2連ギヤポンプ	
作動油タンク容量		約155 L		
操作装置	バスケット部	1レバー1操作方式(旋回、ブーム起伏、ブーム伸縮、走行)、ステアリング、バスケットスイング、エンジン始動・停止、アクセル、緊急停止、非常用ポンプ、走行速度切換、ホーン		
	旋回台部	旋回、ブーム起伏、ブーム伸縮、アクセル、非常用ポンプ、バスケット水平調整、非常スイッチ、緊急停止、スタータスイッチ		
	シャシ部	アクスル拡張・縮小装置		
制御装置		緩起動・緩停止装置、旋回速度制御装置、起伏速度制御装置、オートアクセル装置		
安全装置		過負荷防止装置(AMC4)→自己診断機能付、走行規制装置、車体傾斜警報装置、走行警報装置、旋回警報装置、緊急停止装置、旋回ロック装置、フットスイッチ(バスケット部)、下部操作スイッチ(旋回台部)、タッチスイッチ、安全ベルト用ロープ掛け、手すりガード、操作レバーガード、エンジン警報装置、エンジン水温・油圧警報装置、燃料残量警報装置、作動油油温警報装置、非常用ポンプ、油圧シリンダロック装置、油圧安全弁、アクスル拡張ロック装置、後方転倒防止装置		
装備品		起伏シリンダロッド保護ブーツ、下部レベリングシリンダロッド保護ブーツ、バスケットガード(ゴム)、ジャッキ伸縮装置、テレマティクス用通信端末		
標準付属品		工具、タイヤ歯止め		
オプション		バスケット垂直・水平移動制御装置、バスケットスイング広角度左90°～右90°、ヘッドガード、作業灯(バスケット部)、回転灯(黄色)、ヘッドライト(後部、1個)、安全ベルト、グリースポンプ		
		バスケット垂直・水平移動制御装置、バスケットスイング広角度左90°～右90°、ジャッキ伸縮装置、ヘッドガード、作業灯(バスケット部)、回転灯(黄色)、ヘッドライト(後部、1個)、安全ベルト、グリースポンプ		

車両主要諸元				
		AW-370TG	AW-250TG	
シャシ	シャシ形式	箱形断面溶接構造		
	エンジン	クボタ V3800-TIE4B		
	排気量	3,769 L		
	最高出力	55.4 kW(75.3 PS)／2,200 rpm		
	最大トルク	310 N・m(31.6 kgf・m)／1,500 rpm		
	走行装置	油圧モータ駆動遊星歯車減速式、自動駐車ブレーキ及びフリーホイール機構付		
	変速	前進・後退各2段		
ステアリング装置	2輪ステアリング			
バッテリー電圧	24 V			
燃料タンク容量	190 L			
寸法	全長	13,720 mm		11,560 mm
	全幅	2,490 mm (拡張時3,590 mm)		2,490 mm (拡張時3,590 mm)
	全高	3,000 mm		2,710 mm
	軸距	3,500 mm		3,500 mm
	軸距	前輪	2,215 mm (拡張時3,315 mm)	2,215 mm (拡張時3,315 mm)
		後輪	2,215 mm (拡張時3,315 mm)	2,215 mm (拡張時3,315 mm)
	後端旋回半径	2,790 mm		2,640 mm
	最低地上高	220 mm		220 mm
	タイヤ	ノーパンクタイヤ		ノーパンクタイヤ
		前輪	10.00-20	10.00-20
	後輪	10.00-20	10.00-20	
車両重量		20,000 kg		17,000 kg
走行性能	最高速度	約4.5 km/h		約4.5 km/h
	最小回転半径	約6.8 m(アクスル格納時)		約6.8 m(アクスル格納時)
		約7.5 m(アクスル拡張時)		約7.5 m(アクスル拡張時)
	登坂能力	約11°		約13°

◆運転される方に必要な資格

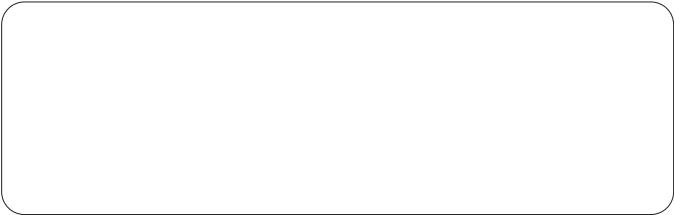
高所作業車の運転	
作業床の最大高さが10m以上	技能講習

タダノでは下記2か所の登録教習機関で高所作業車(小型移動式クレーン)運転技能講習を行っていますので、お問い合わせください。

株式会社 タダノ 教習センター

●東京教習所 〒136-0082 東京都江東区新木場二丁目7番1号
03-3522-1717

●高松教習所 〒761-0185 香川県高松市新田町甲34番地
087-839-5513



- お届けいたします製品は、改良などのため、このカタログと相違する場合もありますので、ご了承ください。
- 使用にあたっては、取扱説明書の内容をよく読んで正しくご使用ください。



株式会社 タダノ

北海道支店	011-861-9030	四国支店	087-839-5777
旭川営業所	0166-25-2817	松山営業所	089-956-8800
帯広営業所	0155-28-6200	中国支店	082-884-0255
函館営業所	0138-47-5122	岡山営業所	086-230-7810
東北支店	022-288-5550	松江営業所	0852-20-7393
青森営業所	017-777-4231	徳山営業所	0834-31-1715
北東北営業所	019-635-0611	九州支店	092-503-7821
郡山営業所	024-932-3513	大分営業所	097-551-8567
北陸支店	076-436-1555	南九州営業所	0995-63-9720
新潟営業所	025-268-0770	沖縄営業所	098-917-2575
金沢営業所	076-292-2326		
関東支店	048-780-7711	本社	087-839-5555
水戸営業所	029-244-3051	東京オフィス	03-6811-7298
群馬営業所	027-261-7211		
東京支店	03-6661-8320		
千葉営業所	043-498-3520		
横浜営業所	045-936-2811		
中部支店	0586-76-1181		
静岡営業所	054-261-1161		
本松営業所	0263-40-0360		
関西支店	072-221-2727		
京都営業所	075-681-0421		
神戸営業所	078-918-3111		

タダノホームページアドレス
www.tadano.co.jp

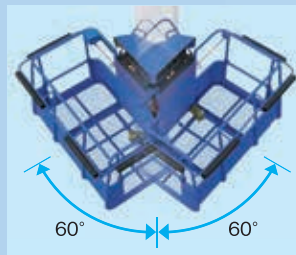


「特定特殊自動車排出ガス2014年基準」に適合。 安全性とメンテナンス性がさらにアップ。



スムーズアプローチが 可能なバスケットスイング

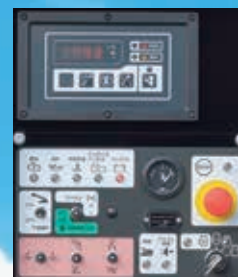
シリンダ式は左60°～右60°、
モータ式(オプション)では
左90°～右90°まで自在にスイング。



バスケット操作部

旋回台操作パネルの改善

絵文字の追加表記により、
より分かりやすく改善しました。



旋回台操作部

AW-370TG

バスケット最大積載荷重 450kg
最大地上高 37.4m
最大作業半径 18.8m

AW-250TG

バスケット最大積載荷重 450kg
最大地上高 25.0m
最大作業半径 23.5m

高所作業のために進化したフォルムとパフォーマンス。 高い機動力の新エンジンで作業効率もさらにアップしました。

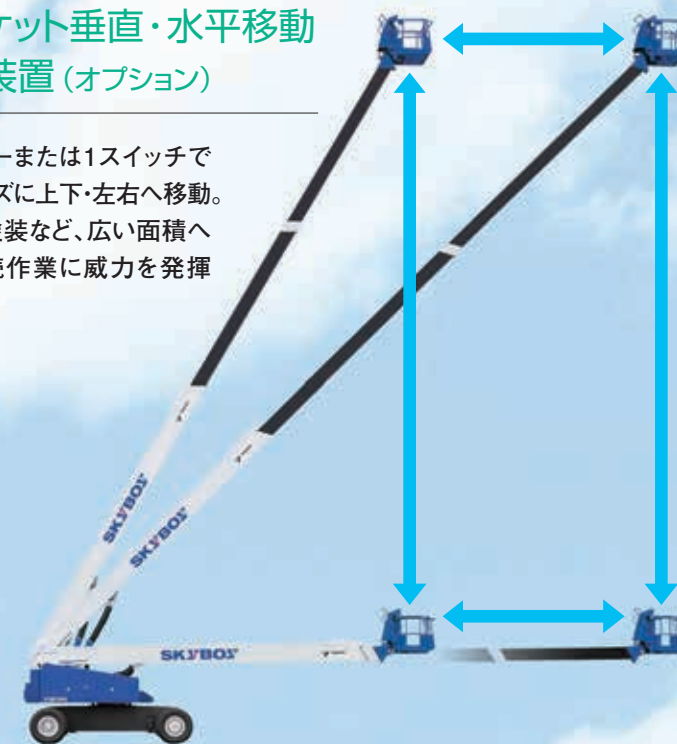
特定特殊自動車排出ガス 2014年基準対応エンジン搭載

環境性能が大幅にアップ。エンジンの排気量を抑え、
アクセル無段階制御の改善によって、従来機に比べ
燃料消費量が最大約20%改善しました。
また、排ガス後処理装置にメンテナンスフリーのDOC
(ディーゼル酸化触媒)を採用。DPF再生作業による
作業の中断や定期的なメンテナンスも必要なく、
従来機と変わらぬ保守・管理が可能です。



バスケット垂直・水平移動 制御装置(オプション)

- 1レバーまたは1スイッチで
スムーズに上下・左右へ移動。
外壁塗装など、広い面積へ
の連続作業に威力を発揮
します。



制御機器の二重化

制御用センサーの故障による転倒事故防止や、機体の損傷防止の
一環として、ブーム長さ検出器などの制御機器を二重化しました。

テレマティクスWEB情報サービス 「HELLO-NET」

トラック式高所作業車で運用中の「テレマティクス」を
標準装備。「HELLO-NET」で造船所・建築現場等の
ヤード内での車両の稼働状況や位置情報・保守管理を
インターネットでサポートします。



その他の安全・制御装置

- タッチスイッチ
- フットスイッチ
- 非常用ポンプ
- 車体傾斜警報装置
- 走行・旋回警報装置
- ストロークエンドクッション装置
- 旋回速度制御装置
- 起伏速度制御装置
- 緩起動・緩停止装置

新型AMC

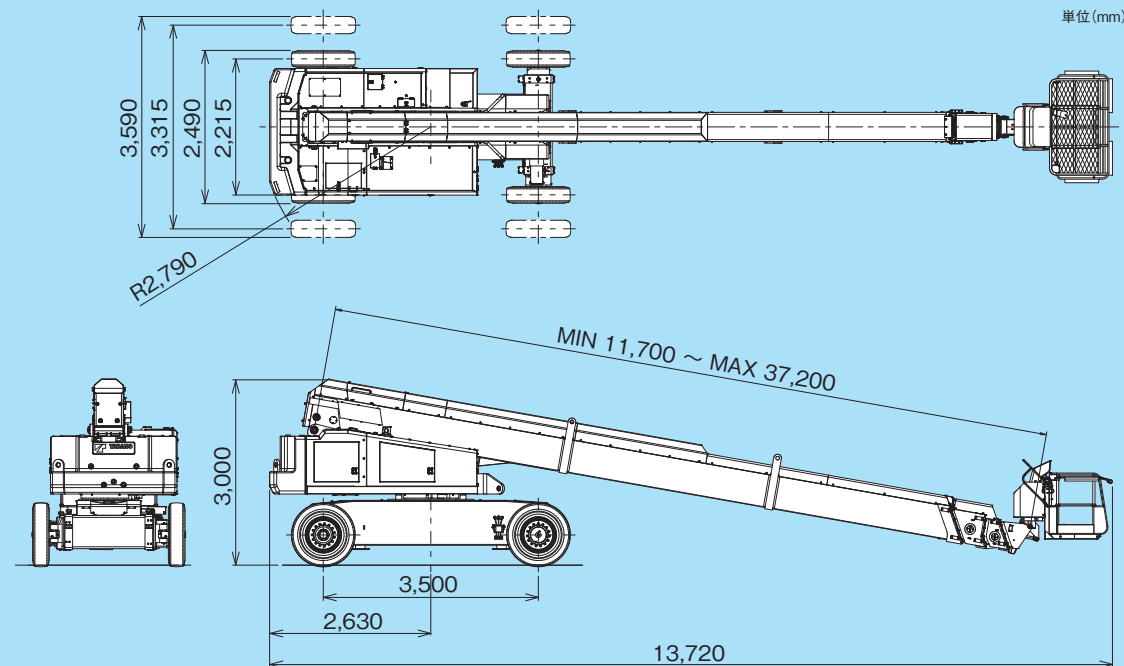
テレマティクスや安全装置の拡充などの
各種機能充実のために新型AMCを
搭載。新型AMCが先進の機能と制御を
支えます。



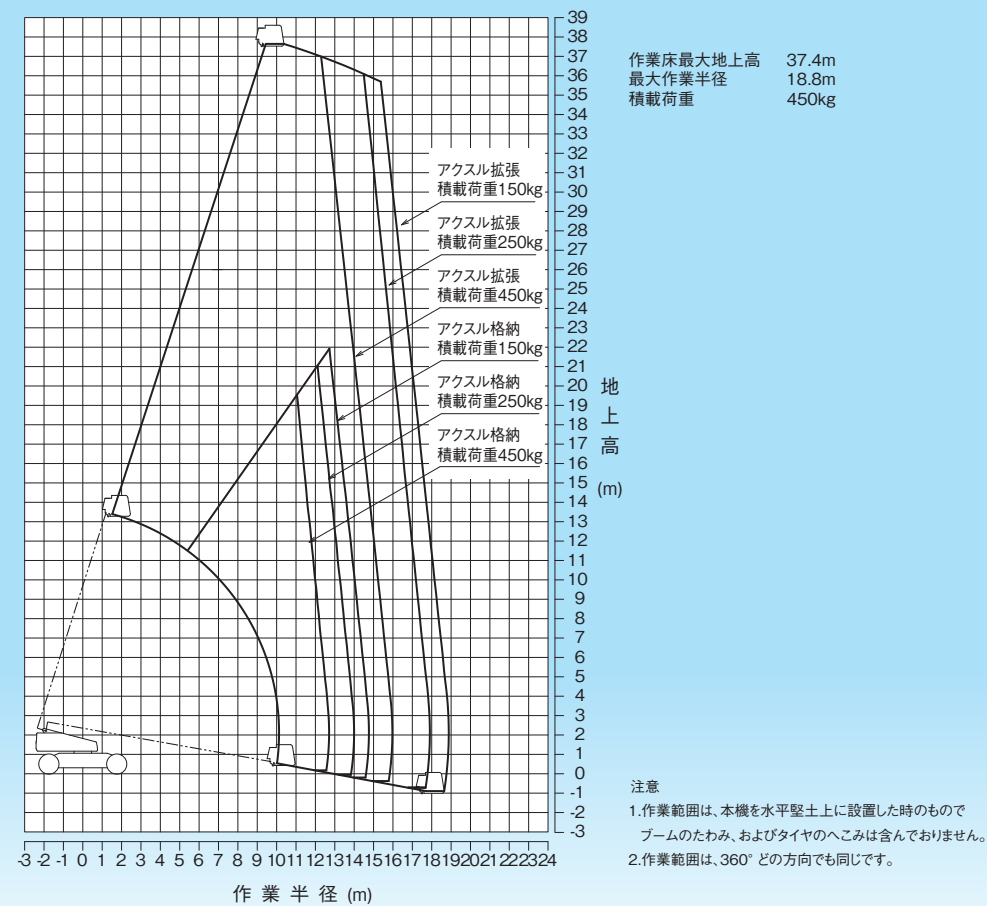
AW-370TG

■ バケット最大積載荷重：450kg ■ 最大地上高：37.4m ■ 最大作業半径：18.8m

■ 外観図



■ 作業範囲図

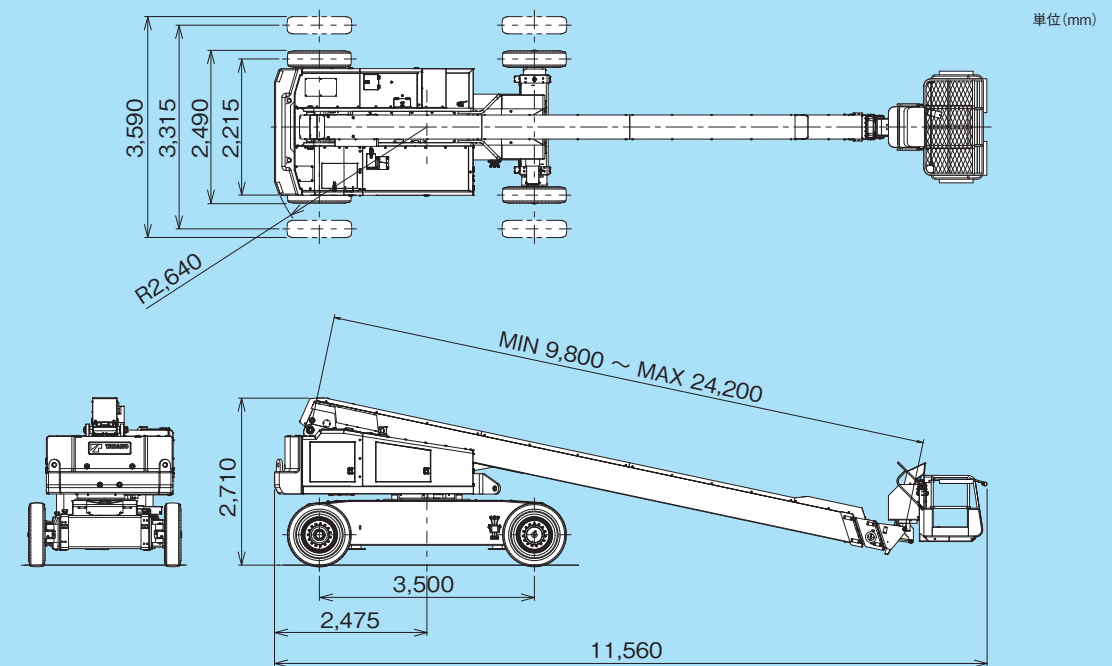


AW-370TG

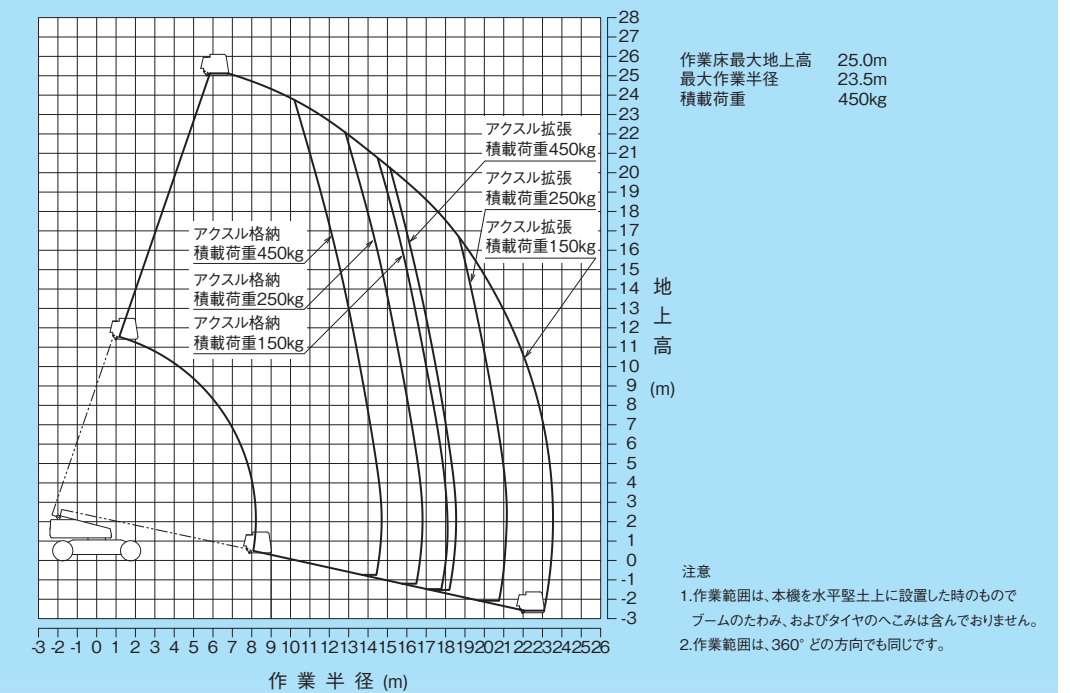
AW-250TG

■ バケット最大積載荷重：450kg ■ 最大地上高：25.0m ■ 最大作業半径：23.5m

■ 外観図



■ 作業範囲図



AW-250TG