

CC 88.3200-1 TWIN

CRAWLER
CRANE



目次

	Page
記号説明	3
製品の主な特徴	4
仕様	5
スーパーリフト構成	8
構成図	9
SL付きメインブーム (SSL, HSSL, SSL/LSL)	10
SL付きメインブーム (SSL, HSSL)	11
SL付きメインブーム (SSL/LSL)	12
SL付きラフィングフライジブ (SWSL/SFSL)	14
SL付き固定式フライジブ (SFVL)	32
吊上げ性能に関する注記	34
主要諸元	36

記号説明



クローラ幅



カウンタウエイト+センタバラスト



スーパーリフトカウンタウエイト



スーパーリフト半径



作業半径



メインブーム



フライジブ



メインブーム角度



フライジブ角度



風速 (m/s)

「D」



S : 重量

L : 軽量

H/HA : メインブーム

W : ラフィングフライジブ

F : 固定式フライジブ

SL : スーパーリフト

V : ベッセルリフト

製品の主な特徴

- ▶ 最大吊上げ性能：3,200t
- ▶ 最大モーメント：43,900mt
- ▶ TWIN SSL/LSL 132m (1,487t) の最大吊上げ性能：CC 88.1600-1 SSL/LSL 132m (402t) の370%
- ▶ 構成部品の最大搬送幅：3.50m
- ▶ 構成部品の最大搬送重量：60t



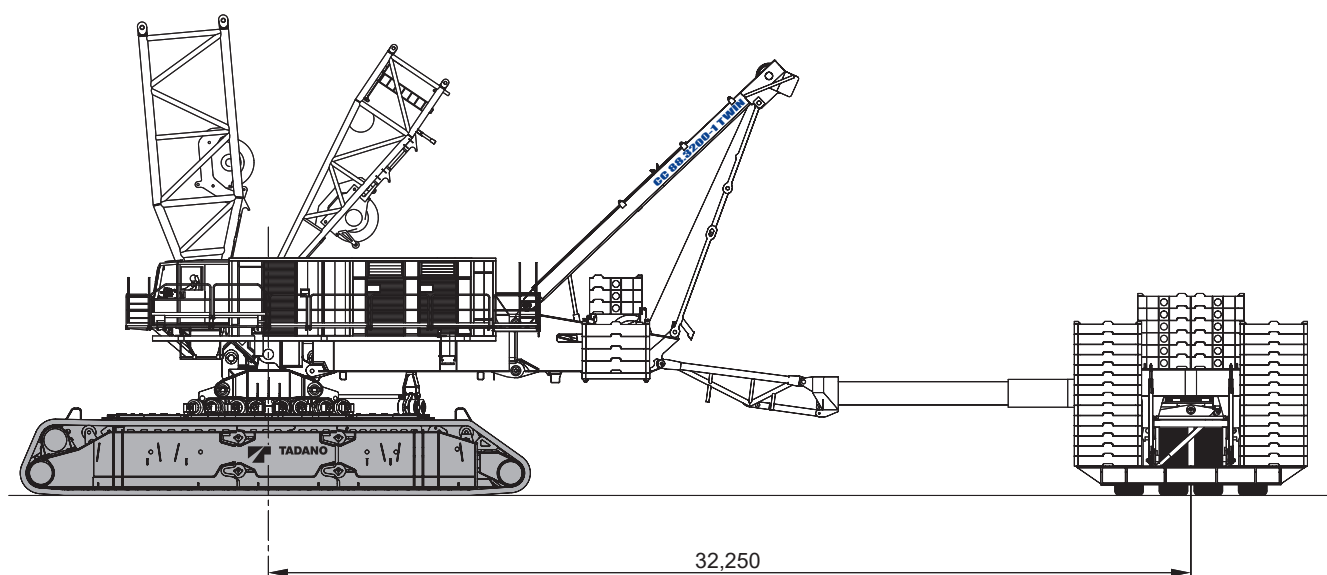
仕様

作業速度（無段階制御）

部位	ワイヤロープ径	巻上速度 ¹⁾	ラインプル ²⁾	ワイヤロープ長さ
吊荷用 - ウインチ4基	40mm	最大 120m/min	352kN/316kN	1,540m
ランナ用ウインチR - オプション	40mm	最大 90m/min	352kN	760m
ブーム起伏用 - ウインチ2基	40mm	最大 60m/min		
ブームウインチ (E)	40mm	最大 40m/min		
ジブ起伏用 - ウインチ2基	40mm	最大 52m/min		
旋回速度 (rpm)		0 - 0.6min ⁻¹		

1) 最外層

2) シープ抵抗を考慮



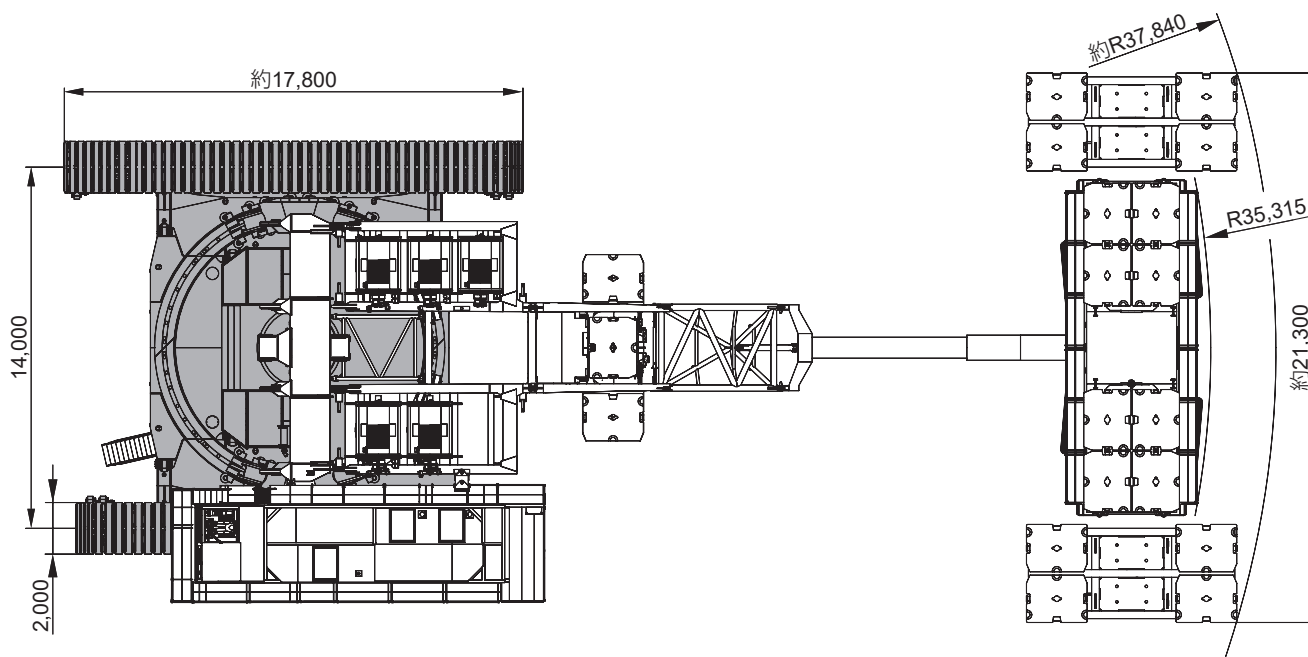
仕様

フック

タイプ	フック容量	シーブ数	ワイロープ掛数	重量	「D」
4×800	3,200t 1,600t	4×13 4×7	4×26 4×12	94t 74t	8.50m 8.90m
4×675	2,700t 1,350t	4×10 4×5	4×21 4×11	82.6t 64.6t	8.00m 8.40m
100	100t	1×1	1×3	3.7t - 7.7t	4.50m

構成部品

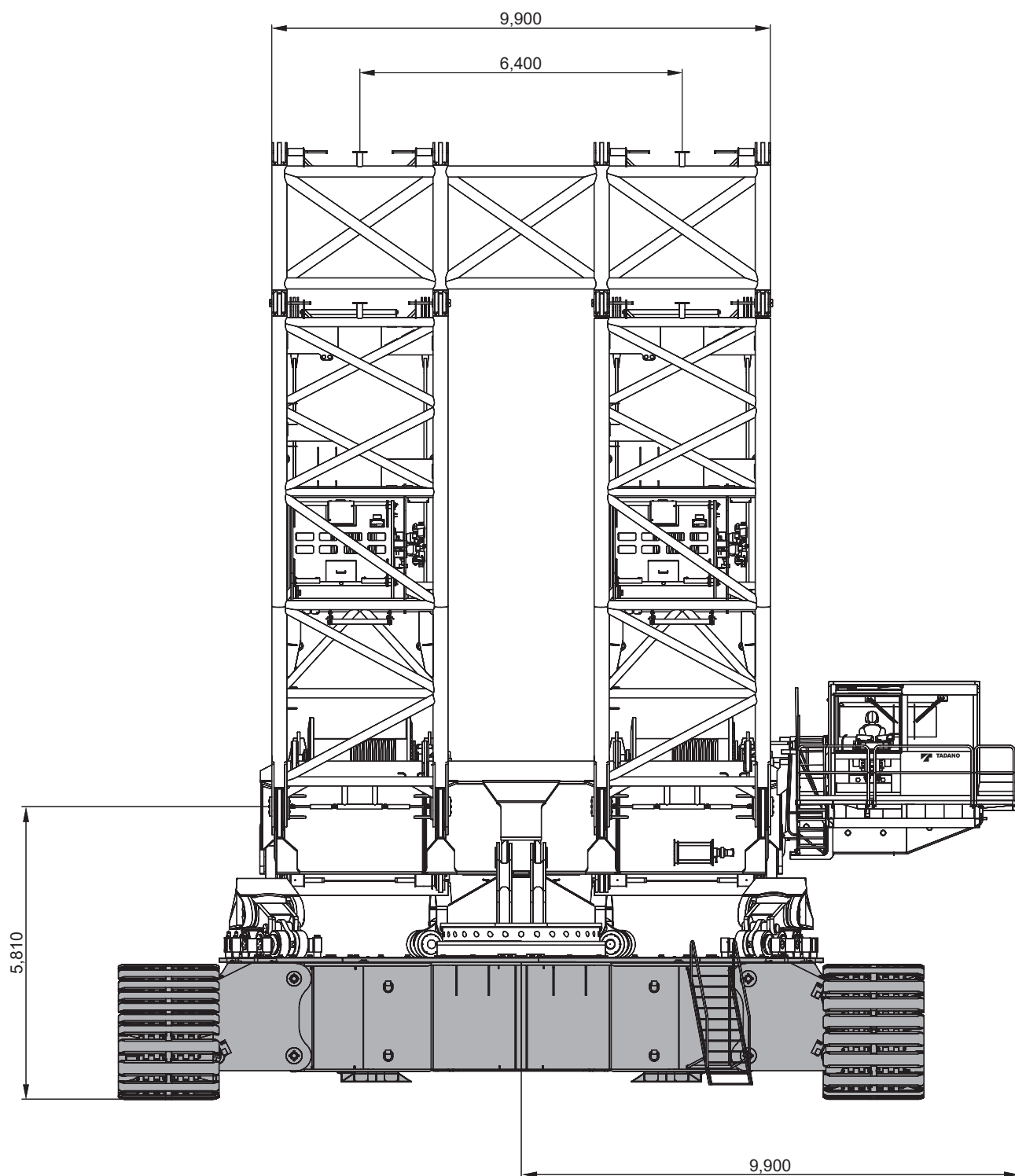
- カウンタウエイト代車付きCC 88.1600-1 (標準仕様)
- TWINキット
- CC 88.3200-1 TWINがフル装備されている場合、標準CC 88.1600-1の3個の構成部品を使用しません (キャリヤクロスビーム2個および上部旋回体フロントフレーム)



仕様

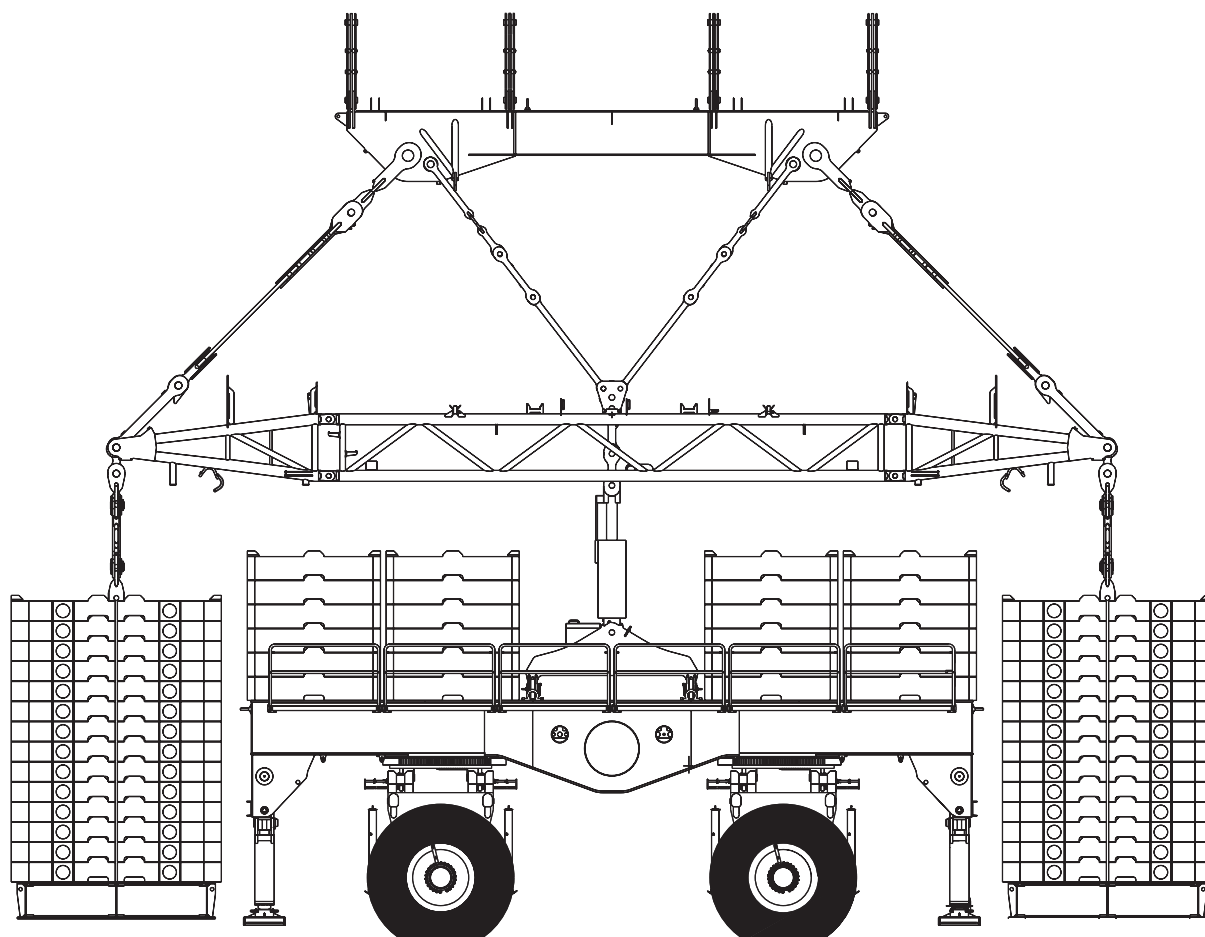
キャリヤ性能

1速	最大 0.4km/h
2速	最大 0.8km/h

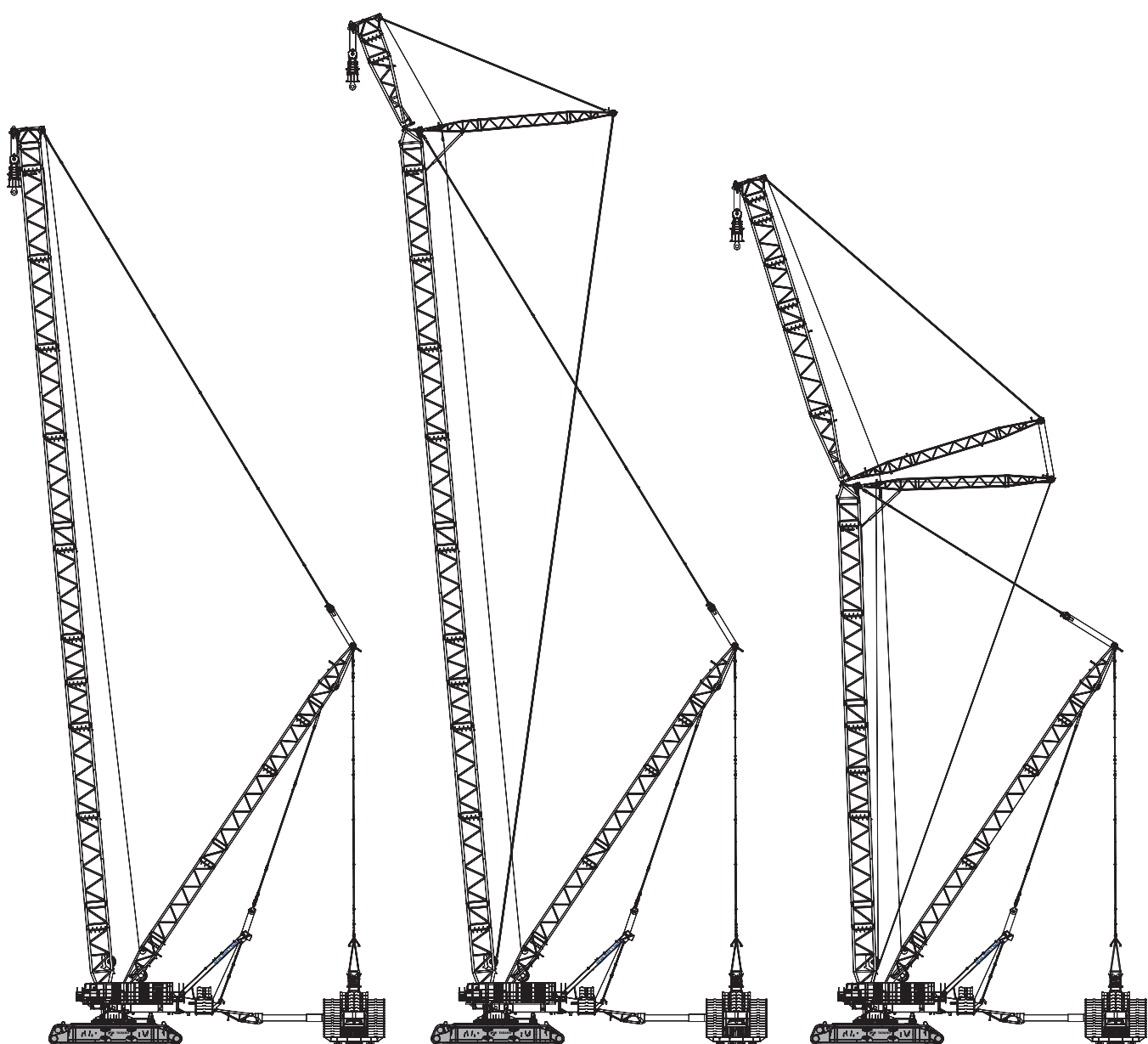


スーパーリフト構成

スーパーリフトアタッチメント付きドリ



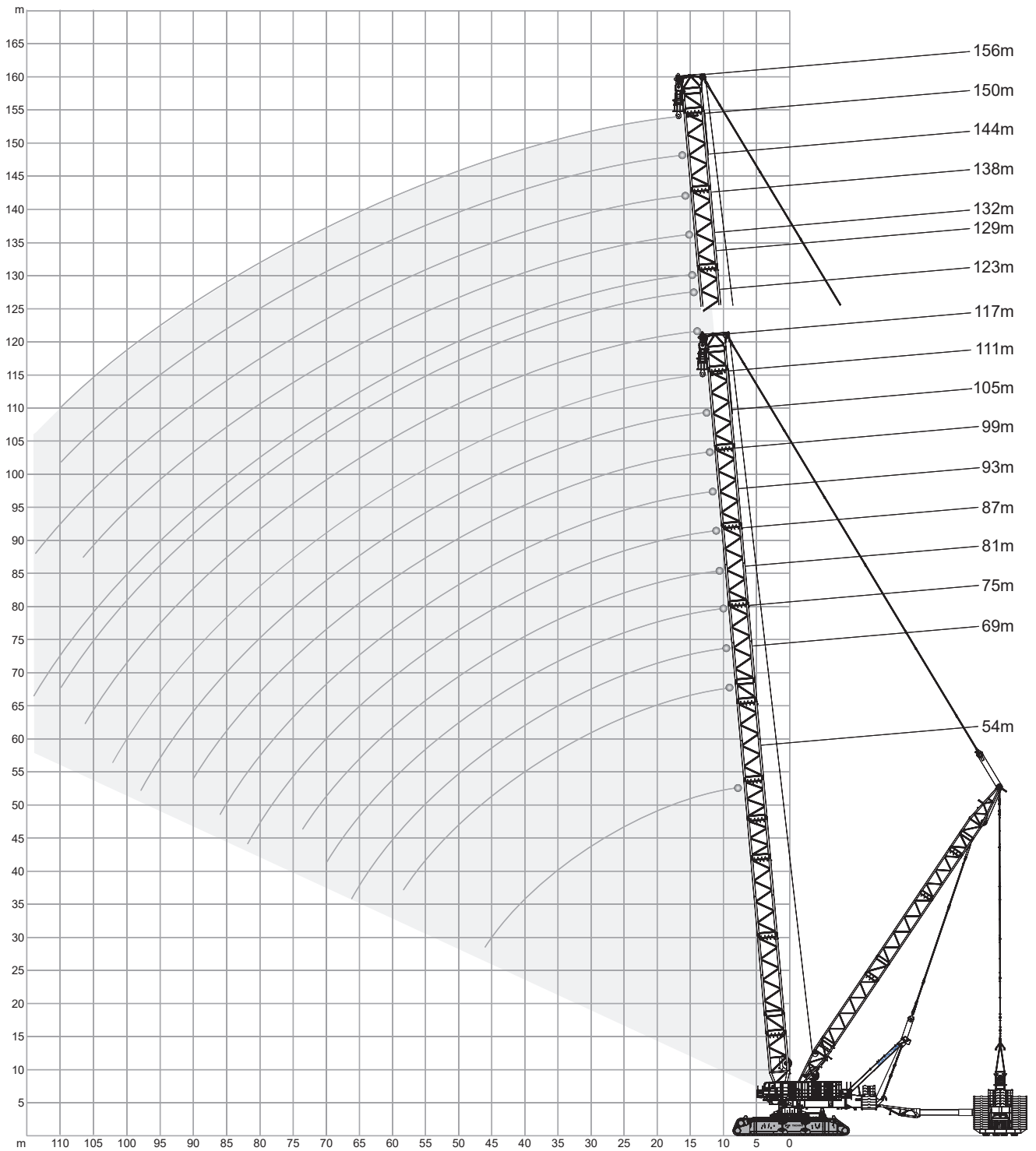
構成図



SL付きメインブーム
SSL, HSSL, SSL/LSL

SL付き固定式フライジブ
SFVL

SL付きラフィングフライジブ
SWSL/SFSL



SL付きメインブーム

SSL, HSSL

135t		32m		14m		9.8m/s		360°		ISO
54m		69m		75m		81m		87m		
1,740t		600t	1,740t	600t	1,740t	600t	1,740t	600t	1,740t	
m	t	t	t	t	t	t	t	t	t	m
9	3,200	-	-	-	-	-	-	-	-	
10	3,200	-	2,700	-	-	-	-	-	-	
11	3,200	1,193	2,700	1,176	2,587	-	-	-	-	
12	3,200	1,060	2,698	1,044	2,587	1,041	2,351	1,045	2,231	
14	3,137	858	2,615	842	2,554	838	2,351	839	2,231	
16	2,712	712	2,521	697	2,484	692	2,351	691	2,231	
18	2,385	602	2,350	588	2,342	582	2,351	580	2,231	
20	2,125	516	2,179	502	2,159	495	2,178	493	2,170	
22	1,915	447	2,015	433	1,975	426	1,982	423	1,985	
24	1,740	390	1,871	385	1,819	377	1,786	365	1,800	
26	1,593	342	1,719	337	1,698	329	1,649	325	1,615	
28	1,468	302	1,578	296	1,576	288	1,545	284	1,509	
30	1,359	268	1,440	262	1,455	253	1,441	248	1,419	
34	1,182	212	1,258	205	1,248	196	1,234	191	1,239	
37	1,040	179	1,142	172	1,138	163	1,129	157	1,104	
38	993	169	1,104	161	1,102	152	1,094	-	1,068	
39	953	160	1,071	152	1,068	-	1,063	-	1,043	
40	913	151	1,039	-	1,038	-	1,033	-	1,018	
42	840	-	980	-	978	-	973	-	969	
46	732	-	880	-	876	-	871	-	868	
50	-	-	796	-	791	-	786	-	783	
54	-	-	725	-	720	-	714	-	711	
58	-	-	660	-	659	-	653	-	649	
62	-	-	-	-	607	-	600	-	596	
66	-	-	-	-	546	-	554	-	549	
70	-	-	-	-	-	-	514	-	508	
74	-	-	-	-	-	-	-	-	471	

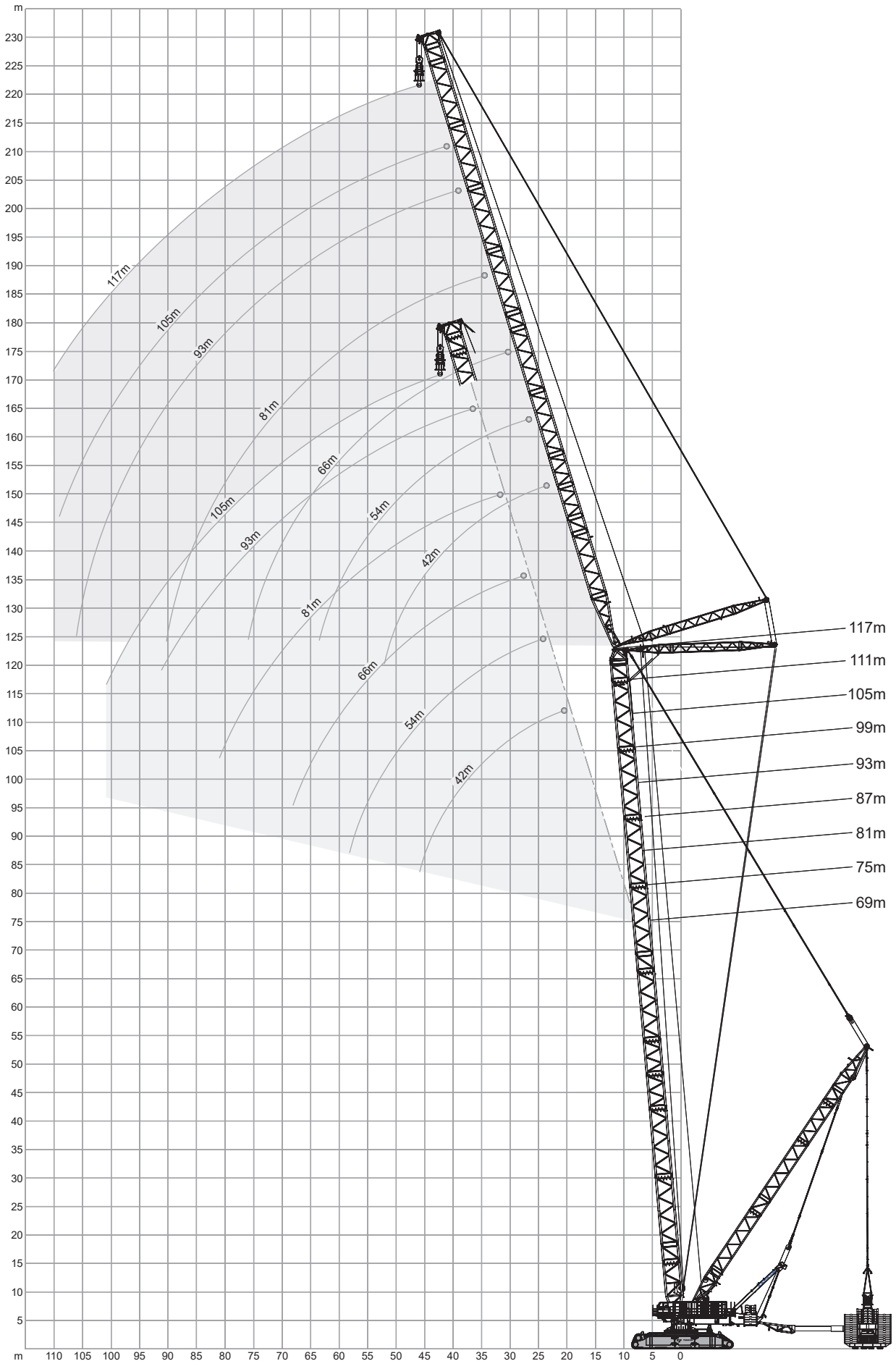
93m		99m		105m		111m		117m			
600t		1,740t	600t	1,740t	600t	1,740t	600t	1,740t	600t	1,740t	
m	t	t	t	t	t	t	t	t	t	t	m
12	-	2,110	-	-	-	-	-	-	-	-	12
13	931	2,110	-	1,865	-	-	-	-	-	-	13
14	836	2,110	850	1,865	850	1,740	-	1,740	-	-	14
15	761	2,110	773	1,865	772	1,740	761	1,740	-	1,614	15
16	687	2,110	697	1,865	695	1,740	689	1,740	696	1,614	16
18	575	2,110	582	1,865	579	1,740	573	1,740	577	1,614	18
20	487	2,109	493	1,865	489	1,740	482	1,740	485	1,614	20
22	416	1,949	422	1,865	417	1,740	410	1,740	411	1,614	22
24	359	1,786	363	1,765	358	1,727	351	1,685	351	1,614	24
26	310	1,623	314	1,621	308	1,599	301	1,571	301	1,528	26
28	276	1,461	273	1,477	267	1,471	259	1,457	258	1,427	28
30	241	1,382	244	1,346	231	1,343	224	1,343	222	1,325	30
34	183	1,225	185	1,207	178	1,177	171	1,146	168	1,123	34
35	171	1,186	173	1,172	166	1,146	158	1,119	156	1,082	35
36	160	1,147	161	1,137	154	1,116	-	1,091	-	1,057	36
37	-	1,107	150	1,103	-	1,085	-	1,063	-	1,032	37
38	-	1,068	-	1,068	-	1,054	-	1,036	-	1,008	38
42	-	946	-	930	-	931	-	925	-	908	42
46	-	859	-	846	-	823	-	815	-	809	46
50	-	772	-	769	-	755	-	738	-	712	50
54	-	705	-	692	-	686	-	676	-	657	54
58	-	643	-	644	-	618	-	615	-	602	58
62	-	590	-	591	-	582	-	557	-	547	62
66	-	543	-	544	-	537	-	528	-	501	66
70	-	500	-	500	-	492	-	485	-	475	70
74	-	461	-	460	-	452	-	445	-	440	74
78	-	427	-	425	-	417	-	409	-	404	78
82	-	397	-	394	-	385	-	377	-	372	82
86	-	-	-	366	-	357	-	349	-	343	86
90	-	-	-	-	-	331	-	323	-	317	90
94	-	-	-	-	-	-	-	299	-	293	94
98	-	-	-	-	-	-	-	278	-	271	98
102	-	-	-	-	-	-	-	-	-	251	102

SL付きメインブーム

135t		32m		14m		9.8m/s		360°		ISO
m	123m		129m		132m		138m		m	
	600t	1,740t	600t	1,740t	600t	1,740t	600t	1,740t		
t	t	t	t	t	t	t	t	t	t	
16	680	1,614	-	1,487	-	1,487	-	-	16	
18	562	1,614	589	1,487	586	1,487	547	1,228	18	
20	470	1,614	489	1,487	486	1,487	457	1,228	20	
22	397	1,614	409	1,487	406	1,483	385	1,228	22	
24	336	1,610	345	1,487	342	1,407	326	1,221	24	
26	286	1,498	292	1,424	289	1,332	277	1,156	26	
28	244	1,404	247	1,348	244	1,260	235	1,092	28	
30	207	1,311	209	1,267	206	1,195	199	1,041	30	
34	-	1,124	-	1,106	-	1,065	-	952	34	
38	-	978	-	944	-	935	-	863	38	
42	-	887	-	863	-	847	-	784	42	
46	-	797	-	782	-	770	-	721	46	
50	-	706	-	701	-	693	-	659	50	
54	-	633	-	620	-	616	-	597	54	
58	-	584	-	568	-	556	-	534	58	
62	-	534	-	523	-	513	-	493	62	
66	-	484	-	478	-	471	-	455	66	
70	-	440	-	433	-	428	-	417	70	
74	-	400	-	397	-	389	-	378	74	
78	-	364	-	361	-	357	-	345	78	
82	-	332	-	329	-	325	-	320	82	
86	-	304	-	300	-	296	-	294	86	
90	-	278	-	274	-	269	-	269	90	
94	-	254	-	250	-	246	-	243	94	
98	-	233	-	228	-	224	-	218	98	
102	-	214	-	209	-	204	-	194	102	
106	-	196	-	191	-	186	-	171	106	
110	-	-	-	174	-	170	-	-	110	
114	-	-	-	-	-	155	-	-	114	

135t		32m		14m		9.8m/s		360°		ISO			
		144m		150m		156m							
		600t		1,740t		600t		1,740t		600t		1,740t	
m	t	t	t	t	t	t	t	t	t	m	t	t	t
18	582	1,228	-	1,132	-	-	-	-	-	18	-	-	-
20	481	1,228	466	1,113	468	970	-	-	-	20	-	-	-
22	401	1,228	391	1,094	391	950	-	-	-	22	-	-	-
24	337	1,228	329	1,074	328	929	-	-	-	24	-	-	-
26	283	1,228	277	1,054	276	909	-	-	-	26	-	-	-
28	238	1,228	234	1,034	232	890	-	-	-	28	-	-	-
30	200	1,213	197	1,013	194	871	-	-	-	30	-	-	-
34	-	1,084	-	951	-	832	-	-	-	34	-	-	-
38	-	954	-	879	-	795	-	-	-	38	-	-	-
42	-	825	-	808	-	758	-	-	-	42	-	-	-
46	-	757	-	743	-	720	-	-	-	46	-	-	-
50	-	691	-	682	-	665	-	-	-	50	-	-	-
54	-	624	-	621	-	610	-	-	-	54	-	-	-
58	-	557	-	560	-	555	-	-	-	58	-	-	-
62	-	501	-	499	-	500	-	-	-	62	-	-	-
66	-	464	-	457	-	446	-	-	-	66	-	-	-
70	-	427	-	423	-	414	-	-	-	70	-	-	-
74	-	391	-	389	-	382	-	-	-	74	-	-	-
78	-	354	-	353	-	350	-	-	-	78	-	-	-
82	-	324	-	320	-	317	-	-	-	82	-	-	-
86	-	294	-	290	-	286	-	-	-	86	-	-	-
90	-	268	-	264	-	261	-	-	-	90	-	-	-
94	-	244	-	239	-	236	-	-	-	94	-	-	-
98	-	222	-	217	-	214	-	-	-	98	-	-	-
102	-	201	-	197	-	194	-	-	-	102	-	-	-
106	-	183	-	178	-	175	-	-	-	106	-	-	-
110	-	166	-	161	-	157	-	-	-	110	-	-	-
114	-	150	-	-	-	-	-	-	-	114	-	-	-

SL付きラフィングフライジブ



135t		32m		14m		9.8m/s		360°		ISO			
69m + 42m						69m + 66m							
SWSL			SFSL			SWSL			SFSL				
600t						600 - 1,740t							
	85°	75°	15°	85°	75°	15°	85°	75°	15°	85°	75°	15°	
m	t	t	t	t	t	t	t	t	t	t	t	t	
26	388	-	379	1,328	-	1,360	34	243	-	927	-	-	
28	349	-	328	1,188	-	1,300	35	231	-	222	889	-	911
30	315	-	284	1,078	-	1,240	38	200	-	180	790	-	865
34	261	-	212	903	-	1,120	42	167	-	133	694	-	810
38	218	-	157	755	-	1,003	43	159	-	122	672	-	796
41	193	-	122	662	-	917	46	139	-	-	610	-	754
42	185	-	-	636	-	891	49	122	-	-	555	-	711
44	170	-	-	588	821	841	50	-	-	-	538	-	697
46	157	-	-	542	784	797	54	-	-	-	472	-	641
50	-	-	-	-	721	715	58	-	-	-	416	582	591
54	-	-	-	-	655	644	62	-	-	-	364	539	547
58	-	-	-	-	580	585	66	-	-	-	314	492	503
62	-	-	-	-	-	532	68	-	-	-	214	468	481
66	-	-	-	-	-	486	70	-	-	-	-	445	461
70	-	-	-	-	-	446	74	-	-	-	-	398	424
74	-	-	-	-	-	409	78	-	-	-	-	350	391
78	-	-	-	-	-	375	79	-	-	-	-	338	383
82	-	-	-	-	-	343	82	-	-	-	-	-	361
86	-	-	-	-	-	314	86	-	-	-	-	-	334
90	-	-	-	-	-	289	90	-	-	-	-	-	307
94	-	-	-	-	-	266	94	-	-	-	-	-	281
98	-	-	-	-	-	236	98	-	-	-	-	-	258
102	-	-	-	-	-	197	102	-	-	-	-	-	237
							106	-	-	-	-	-	218
							110	-	-	-	-	-	200
							114	-	-	-	-	-	183
							118	-	-	-	-	-	160
							122	-	-	-	-	-	134
							124	-	-	-	-	-	121
69m + 54m						69m + 81m							
m	t	t	t	t	t	t	m	t	t	t	t	t	
30	305	-	-	1,123	-	-	38	184	-	-	773	-	-
31	290	-	278	1,072	-	1,118	41	158	-	-	685	-	707
34	250	-	225	936	-	1,054	42	150	-	-	664	-	697
38	208	-	168	807	-	969	46	122	-	-	581	-	661
42	174	-	122	694	-	883	50	-	-	-	514	-	625
46	147	-	-	593	-	796	54	-	-	-	461	-	590
50	124	-	-	504	695	719	58	-	-	-	414	-	554
54	-	-	-	432	641	654	62	-	-	-	371	-	518
57	-	-	-	381	605	608	66	-	-	-	332	476	483
58	-	-	-	-	594	594	70	-	-	-	295	437	449
62	-	-	-	-	538	541	74	-	-	-	260	395	417
66	-	-	-	-	473	495	78	-	-	-	226	357	387
69	-	-	-	-	426	463	81	-	-	-	203	332	365
70	-	-	-	-	-	454	82	-	-	-	-	324	358
74	-	-	-	-	-	417	86	-	-	-	-	291	330
78	-	-	-	-	-	384	90	-	-	-	-	257	304
82	-	-	-	-	-	354	93	-	-	-	-	233	286
86	-	-	-	-	-	325	94	-	-	-	-	-	280
90	-	-	-	-	-	297	98	-	-	-	-	-	257
94	-	-	-	-	-	272	102	-	-	-	-	-	236
98	-	-	-	-	-	250	106	-	-	-	-	-	216
102	-	-	-	-	-	231	110	-	-	-	-	-	196
106	-	-	-	-	-	210	114	-	-	-	-	-	178
110	-	-	-	-	-	178	118	-	-	-	-	-	162
114	-	-	-	-	-	147	122	-	-	-	-	-	147
							126	-	-	-	-	-	133
							129	-	-	-	-	-	123

メインブーム角度85°、75°、15°以外のブーム位置での性能は、クレーン制御システムIC-1により計算されます。

SL付きラフングフライジブ

135t							32m		14m		9.8m/s		360°		ISO	
69m + 93m							75m + 42m									
SWSL SFSL							SWSL SFSL									
600t							600 - 1,740t									
85° 75° 15°							85° 75° 15°									
m	t	t	t	t	t	t	m	t	t	t	t	t	t	t		
42	142	-	-	640	-	-	26	385	-	-	1,228	-	-			
45	120	-	-	578	-	584	27	365	-	353	1,217	-	1,228			
46	-	-	-	557	-	578	28	346	-	328	1,207	-	1,228			
50	-	-	-	485	-	554	30	313	-	283	1,093	-	1,227			
54	-	-	-	433	-	529	34	258	-	210	920	-	1,102			
58	-	-	-	396	-	504	38	216	-	153	773	-	986			
62	-	-	-	361	-	478	40	199	-	129	710	-	931			
66	-	-	-	328	-	452	42	183	-	-	654	-	879			
70	-	-	-	298	424	425	46	155	-	-	554	768	786			
74	-	-	-	269	388	398	47	149	-	-	535	751	765			
78	-	-	-	241	351	372	50	-	-	-	-	704	707			
82	-	-	-	214	318	346	54	-	-	-	-	648	635			
86	-	-	-	188	289	322	58	-	-	-	-	599	577			
90	-	-	-	164	264	298	60	-	-	-	-	573	549			
91	-	-	-	158	258	292	62	-	-	-	-	-	524			
94	-	-	-	-	241	276	66	-	-	-	-	-	477			
98	-	-	-	-	217	255	70	-	-	-	-	-	437			
102	-	-	-	-	192	235	74	-	-	-	-	-	401			
103	-	-	-	-	186	230	78	-	-	-	-	-	368			
106	-	-	-	-	-	216	82	-	-	-	-	-	337			
110	-	-	-	-	-	197	86	-	-	-	-	-	308			
114	-	-	-	-	-	179	90	-	-	-	-	-	281			
118	-	-	-	-	-	163	94	-	-	-	-	-	259			
122	-	-	-	-	-	147	98	-	-	-	-	-	240			
126	-	-	-	-	-	133	102	-	-	-	-	-	222			
129	-	-	-	-	-	122	106	-	-	-	-	-	189			

69m + 105m							75m + 54m						
m	t	t	t	t	t	t	m	t	t	t	t	t	t
47	-	-	-	529	-	-	30	303	-	-	1,110	-	-
50	-	-	-	475	-	487	31	288	-	279	1,059	-	1,079
54	-	-	-	415	-	469	34	248	-	224	921	-	1,020
58	-	-	-	373	-	451	38	206	-	166	800	-	945
62	-	-	-	343	-	432	41	181	-	130	726	-	888
66	-	-	-	315	-	411	42	173	-	-	702	-	867
70	-	-	-	289	-	389	46	146	-	-	612	-	786
74	-	-	-	263	-	367	50	123	-	-	527	-	708
78	-	-	-	239	340	345	54	-	-	-	448	626	644
82	-	-	-	216	307	323	58	-	-	-	281	581	587
86	-	-	-	194	278	303	62	-	-	-	-	536	534
90	-	-	-	173	253	283	66	-	-	-	-	486	487
94	-	-	-	153	230	264	70	-	-	-	-	434	446
98	-	-	-	135	210	246	74	-	-	-	-	-	409
101	-	-	-	122	196	233	78	-	-	-	-	-	376
102	-	-	-	-	192	229	82	-	-	-	-	-	347
106	-	-	-	-	175	212	86	-	-	-	-	-	319
110	-	-	-	-	160	194	90	-	-	-	-	-	291
114	-	-	-	-	143	176	94	-	-	-	-	-	265
118	-	-	-	-	-	160	98	-	-	-	-	-	242
122	-	-	-	-	-	144	102	-	-	-	-	-	222
126	-	-	-	-	-	130	106	-	-	-	-	-	205
128	-	-	-	-	-	123	110	-	-	-	-	-	188
							114	-	-	-	-	-	167
							118	-	-	-	-	-	140

メインブーム角度85°、75°、15°以外のブーム位置での性能は、クレーン制御システムIC-1により計算されます。

135t		32m		14m		9.8m/s		360°		ISO	
75m + 66m						75m + 93m					
SWSL			SFSL			SWSL			SFSL		
600t						600 - 1,740t					
85°		75°		15°		85°		75°		15°	
m	t	t	t	t	t	t	t	t	t	t	t
34	242	-	-	916	-	-	44	-	-	-	591
36	219	-	208	838	-	868	46	-	-	-	547
38	200	-	180	772	-	847	50	-	-	-	474
42	166	-	132	683	-	804	54	-	-	-	420
43	159	-	121	664	-	794	58	-	-	-	385
46	139	-	-	610	-	757	62	-	-	-	354
49	121	-	-	559	-	716	66	-	-	-	324
50	-	-	-	543	-	700	70	-	-	-	295
54	-	-	-	483	-	637	71	-	-	-	288
58	-	-	-	426	570	579	74	-	-	-	267
62	-	-	-	372	530	537	78	-	-	-	241
66	-	-	-	321	495	495	82	-	-	-	215
68	-	-	-	298	478	474	86	-	-	-	191
70	-	-	-	-	459	454	90	-	-	-	167
74	-	-	-	-	417	417	92	-	-	-	157
78	-	-	-	-	371	384	94	-	-	-	250
81	-	-	-	-	336	361	98	-	-	-	228
82	-	-	-	-	-	354	102	-	-	-	204
86	-	-	-	-	-	327	105	-	-	-	185
90	-	-	-	-	-	301	106	-	-	-	208
94	-	-	-	-	-	275	110	-	-	-	188
98	-	-	-	-	-	252	114	-	-	-	170
102	-	-	-	-	-	230	118	-	-	-	154
106	-	-	-	-	-	210	122	-	-	-	138
110	-	-	-	-	-	193	126	-	-	-	123
114	-	-	-	-	-	176	127	-	-	-	120
118	-	-	-	-	-	160					
122	-	-	-	-	-	144					
126	-	-	-	-	-	126					
127	-	-	-	-	-	121					

75m + 81m		75m + 105m				
m	t	t	t	t	t	t
40	166	-	-	699	-	-
41	158	-	148	672	-	684
42	150	-	137	650	-	676
43	142	-	126	629	-	670
46	122	-	-	568	-	650
50	-	-	-	504	-	624
54	-	-	-	458	-	592
58	-	-	-	414	-	553
62	-	-	-	373	-	511
66	-	-	-	335	465	472
70	-	-	-	301	434	438
74	-	-	-	267	404	407
78	-	-	-	233	373	377
81	-	-	-	209	349	356
82	-	-	-	-	341	349
86	-	-	-	-	308	322
90	-	-	-	-	274	296
94	-	-	-	-	240	272
98	-	-	-	-	-	250
102	-	-	-	-	-	228
106	-	-	-	-	-	208
110	-	-	-	-	-	190
114	-	-	-	-	-	173
118	-	-	-	-	-	156
122	-	-	-	-	-	140
126	-	-	-	-	-	126
127	-	-	-	-	-	123

メインブーム角度85°、75°、15°以外のブーム位置での性能は、クレーン制御システムIC-1により計算されます。

SL付きラフィングフライジブ

135t		32m		14m		9.8m/s		360°		ISO	
75m + 117m						81m + 54m					
SWSL			SFSL			SWSL			SFSL		
600t			600 - 1,740t			600t			600 - 1,740t		
85°		75°		15°		85°		75°		15°	
m	t	t	t	t	t	t	t	t	t	t	t
54	-	-	-	391	-	-	-	-	-	-	-
55	-	-	-	378	-	-	392	-	-	-	-
58	-	-	-	349	-	-	385	-	-	-	-
62	-	-	-	313	-	-	377	-	-	-	-
66	-	-	-	280	-	-	368	-	-	-	-
70	-	-	-	255	-	-	358	-	-	-	-
74	-	-	-	233	-	-	341	-	-	-	-
78	-	-	-	212	-	-	323	-	-	-	-
82	-	-	-	192	-	-	306	-	-	-	-
83	-	-	-	187	303	301	-	-	-	-	-
86	-	-	-	174	284	287	-	-	-	-	-
90	-	-	-	158	259	269	-	-	-	-	-
94	-	-	-	142	235	251	-	-	-	-	-
98	-	-	-	128	213	234	-	-	-	-	-
100	-	-	-	121	203	226	-	-	-	-	-
102	-	-	-	-	194	218	-	-	-	-	-
106	-	-	-	-	177	202	-	-	-	-	-
110	-	-	-	-	161	186	-	-	-	-	-
114	-	-	-	-	147	170	-	-	-	-	-
118	-	-	-	-	134	154	-	-	-	-	-
122	-	-	-	-	122	138	-	-	-	-	-
126	-	-	-	-	-	123	-	-	-	-	-

81m + 42m		81m + 66m					
m	t	t	t	m	t	t	t
26	377	-	-	1,228	-	-	-
27	357	-	-	1,205	-	-	1,228
28	338	-	323	1,183	-	-	1,228
30	305	-	277	1,067	-	-	1,187
34	252	-	203	917	-	-	1,078
38	210	-	146	790	-	-	972
40	193	-	122	731	-	-	921
42	177	-	-	674	-	-	871
46	150	-	-	570	-	-	779
47	144	-	-	545	733	758	-
48	138	-	-	263	717	737	-
50	-	-	-	-	687	699	-
54	-	-	-	-	634	629	-
58	-	-	-	-	587	568	-
61	-	-	-	-	557	527	-
62	-	-	-	-	-	515	-
66	-	-	-	-	-	469	-
70	-	-	-	-	-	428	-
74	-	-	-	-	-	392	-
78	-	-	-	-	-	359	-
82	-	-	-	-	-	329	-
86	-	-	-	-	-	301	-
90	-	-	-	-	-	274	-
94	-	-	-	-	-	250	-
98	-	-	-	-	-	229	-
102	-	-	-	-	-	211	-
106	-	-	-	-	-	192	-
110	-	-	-	-	-	173	-

81m + 66m		81m + 66m					
m	t	t	t	m	t	t	t
34	235	-	-	894	-	-	-
36	213	-	-	817	-	-	833
37	203	-	189	784	-	-	823
38	193	-	175	759	-	-	814
42	160	-	126	660	-	-	778
46	133	-	-	596	-	-	739
48	122	-	-	565	-	-	719
50	-	-	-	535	-	-	689
54	-	-	-	478	-	-	628
58	-	-	-	424	-	-	570
59	-	-	-	411	545	556	-
62	-	-	-	374	516	523	-
66	-	-	-	327	482	485	-
69	-	-	-	281	459	457	-
70	-	-	-	-	451	447	-
74	-	-	-	-	417	410	-
78	-	-	-	-	380	377	-
82	-	-	-	-	343	347	-
83	-	-	-	-	326	340	-
86	-	-	-	-	-	319	-
90	-	-	-	-	-	293	-
94	-	-	-	-	-	269	-
98	-	-	-	-	-	245	-
102	-	-	-	-	-	223	-
106	-	-	-	-	-	203	-
110	-	-	-	-	-	184	-
114	-	-	-	-	-	166	-
118	-	-	-	-	-	150	-
122	-	-	-	-	-	134	-
126	-	-	-	-	-	120	-

メインブーム角度85°、75°、15°以外のブーム位置での性能は、クレーン制御システムIC-1により計算されます。

135t		32m		14m		9.8m/s		360°		ISO		
81m + 81m						81m + 105m						
SWSL			SFSL			SWSL			SFSL			
600t						600 - 1,740t						
	85°	75°	15°	85°	75°	15°	85°	75°	15°			
m	t	t	t	t	t	t	t	t	t			
40	160	-	-	682	-	-	48	-	-	488	-	-
42	144	-	-	632	-	652	50	-	-	454	-	-
45	123	-	-	568	-	637	51	-	-	438	-	451
46	-	-	-	549	-	633	54	-	-	394	-	445
50	-	-	-	484	-	615	58	-	-	354	-	437
54	-	-	-	439	-	592	62	-	-	322	-	429
58	-	-	-	399	-	554	66	-	-	294	-	415
62	-	-	-	365	-	507	70	-	-	268	-	392
66	-	-	-	332	452	463	74	-	-	244	-	367
70	-	-	-	299	422	427	78	-	-	222	-	343
74	-	-	-	267	396	397	79	-	-	216	331	337
78	-	-	-	236	372	368	82	-	-	201	315	320
82	-	-	-	207	347	340	86	-	-	182	296	298
86	-	-	-	-	318	314	90	-	-	164	276	277
90	-	-	-	-	286	289	94	-	-	148	254	257
94	-	-	-	-	254	265	98	-	-	134	231	237
96	-	-	-	-	239	254	102	-	-	122	211	219
98	-	-	-	-	-	243	106	-	-	-	193	201
102	-	-	-	-	-	222	110	-	-	-	177	183
106	-	-	-	-	-	201	114	-	-	-	160	164
110	-	-	-	-	-	182	117	-	-	-	146	151
114	-	-	-	-	-	163	118	-	-	-	-	147
118	-	-	-	-	-	147	122	-	-	-	-	131
122	-	-	-	-	-	131	125	-	-	-	-	120
125	-	-	-	-	-	120						

81m + 93m		81m + 117m							
m	t	t	t	m	t	t	t		
44	-	-	576	54	-	-	380	-	-
46	-	-	533	56	-	-	356	-	375
50	-	-	460	58	-	-	339	-	373
54	-	-	408	62	-	-	304	-	368
58	-	-	374	66	-	-	271	-	363
62	-	-	342	70	-	-	245	-	356
66	-	-	312	74	-	-	223	-	342
70	-	-	284	78	-	-	203	-	323
74	-	-	257	82	-	-	184	-	306
78	-	-	232	86	-	-	166	280	288
82	-	-	209	90	-	-	150	262	270
86	-	-	188	94	-	-	136	243	252
90	-	-	168	98	-	-	123	222	235
93	-	-	145	99	-	-	120	216	231
94	-	-	-	102	-	-	-	201	219
98	-	-	-	106	-	-	-	183	201
102	-	-	-	110	-	-	-	167	181
106	-	-	-	114	-	-	-	152	162
107	-	-	-	118	-	-	-	139	145
110	-	-	-	122	-	-	-	127	129
114	-	-	-	124	-	-	-	121	122
118	-	-	-						
122	-	-	-						
124	-	-	-						

メインブーム角度85°、75°、15°以外のブーム位置での性能は、クレーン制御システムIC-1により計算されます。

SL付きラフィングフライジブ

135t		32m		14m		9.8m/s		360°		ISO	
87m + 42m						87m + 66m					
SWSL			SFSL			SWSL			SFSL		
600t			600 - 1,740t			600t			600 - 1,740t		
85°		75°		15°		85°		75°		15°	
m	t	t	t	t	t	t	t	t	t	t	t
27	354	-	-	1,228	-	-	-	869	-	-	-
28	336	-	323	1,204	-	1,228	-	798	-	820	-
30	303	-	277	1,094	-	1,182	-	765	-	810	-
34	250	-	202	931	-	1,063	-	670	-	767	-
38	208	-	143	805	-	954	-	607	-	724	-
39	199	-	130	775	-	928	-	592	-	713	-
42	175	-	-	689	-	855	-	548	-	675	-
46	148	-	-	581	-	763	-	490	-	619	-
48	137	-	-	533	700	720	-	436	-	561	-
50	-	-	-	-	670	687	-	383	503	512	-
54	-	-	-	-	618	621	-	334	470	474	-
58	-	-	-	-	572	561	-	300	447	447	-
62	-	-	-	-	533	508	-	-	440	438	-
66	-	-	-	-	-	461	-	-	411	403	-
70	-	-	-	-	-	420	-	-	382	369	-
74	-	-	-	-	-	383	-	-	353	339	-
78	-	-	-	-	-	351	-	-	338	325	-
82	-	-	-	-	-	320	-	-	-	311	-
86	-	-	-	-	-	291	-	-	-	284	-
90	-	-	-	-	-	266	-	-	-	260	-
94	-	-	-	-	-	242	-	-	-	237	-
98	-	-	-	-	-	220	-	-	-	215	-
102	-	-	-	-	-	201	-	-	-	194	-
106	-	-	-	-	-	183	-	-	-	174	-
110	-	-	-	-	-	165	-	-	-	156	-
114	-	-	-	-	-	148	-	-	-	140	-
118	-	-	-	-	-	132	-	-	-	124	-
122	-	-	-	-	-	-	-	-	-	121	-
123	-	-	-	-	-	-	-	-	-	-	-

87m + 54m		87m + 81m					
m	t	t	t	m	t	t	t
31	279	-	-	965	-	-	-
32	265	-	-	965	-	965	-
34	240	-	-	913	-	965	-
38	199	-	-	788	-	907	-
42	166	-	-	702	-	834	-
46	139	-	-	630	-	761	-
49	122	-	-	571	-	706	-
50	-	-	-	551	-	688	-
54	-	-	-	471	595	616	-
58	-	-	-	391	551	568	-
59	-	-	-	359	541	556	-
62	-	-	-	-	512	520	-
66	-	-	-	-	478	472	-
70	-	-	-	-	448	431	-
74	-	-	-	-	421	394	-
78	-	-	-	-	-	361	-
82	-	-	-	-	-	330	-
86	-	-	-	-	-	302	-
90	-	-	-	-	-	275	-
94	-	-	-	-	-	252	-
98	-	-	-	-	-	229	-
102	-	-	-	-	-	208	-
106	-	-	-	-	-	188	-
110	-	-	-	-	-	171	-
114	-	-	-	-	-	153	-
118	-	-	-	-	-	137	-
122	-	-	-	-	-	121	-

メインブーム角度85°、75°、15°以外のブーム位置での性能は、クレーン制御システムIC-1により計算されます。

135t		32m		14m		9.8m/s		360°		ISO	
87m + 93m						87m + 117m					
SWSL			SFSL			SWSL			SFSL		
600t						600 - 1,740t					
85°		75°		15°		85°		75°		15°	
m	t	t	t	t	t	m	t	t	t	t	t
44	-	-	-	579	-	54	-	-	-	386	-
46	-	-	-	540	-	56	-	-	-	361	-
47	-	-	-	521	-	58	-	-	-	337	-
50	-	-	-	470	-	62	-	-	-	301	-
54	-	-	-	414	-	66	-	-	-	274	-
58	-	-	-	376	-	70	-	-	-	250	-
62	-	-	-	343	-	74	-	-	-	228	-
66	-	-	-	315	-	78	-	-	-	209	-
70	-	-	-	289	-	82	-	-	-	190	-
74	-	-	-	264	365	86	-	-	-	172	-
78	-	-	-	240	342	87	-	-	-	168	265
82	-	-	-	217	321	90	-	-	-	156	253
86	-	-	-	194	303	94	-	-	-	141	237
90	-	-	-	172	286	98	-	-	-	127	224
93	-	-	-	157	271	100	-	-	-	121	218
94	-	-	-	-	266	102	-	-	-	-	211
98	-	-	-	-	244	106	-	-	-	-	198
102	-	-	-	-	221	110	-	-	-	-	182
106	-	-	-	-	198	114	-	-	-	-	167
108	-	-	-	-	187	118	-	-	-	-	153
110	-	-	-	-	-	122	-	-	-	-	139
114	-	-	-	-	-	123	-	-	-	-	135
118	-	-	-	-	-	126	-	-	-	-	124
122	-	-	-	-	-	127	-	-	-	-	120
123	-	-	-	-	-						

87m + 105m		93m + 42m					
m	t	t	t	m	t	t	t
48	-	-	489	28	327	-	-
50	-	-	462	29	311	-	294
52	-	-	431	30	295	-	271
54	-	-	402	34	242	-	195
58	-	-	354	38	202	-	136
62	-	-	320	39	193	-	123
66	-	-	295	42	169	-	-
70	-	-	271	46	143	-	-
74	-	-	249	49	126	-	-
78	-	-	228	50	-	-	-
82	-	-	208	54	-	-	-
86	-	-	189	58	-	-	-
90	-	-	171	62	-	-	-
94	-	-	154	65	-	-	-
98	-	-	138	66	-	-	-
102	-	-	124	70	-	-	-
103	-	-	120	74	-	-	-
106	-	-	-	78	-	-	-
110	-	-	-	82	-	-	-
114	-	-	-	86	-	-	-
118	-	-	-	90	-	-	-
119	-	-	-	94	-	-	-
122	-	-	-	98	-	-	-
				102	-	-	-
				106	-	-	-
				110	-	-	-
				114	-	-	-
				118	-	-	-

メインブーム角度85°、75°、15°以外のブーム位置での性能は、クレーン制御システムIC-1により計算されます。

SL付きラフィングフライジブ

135t							32m	14m	9.8m/s	360°	ISO	
93m + 54m												
SWSL			SFSL		SWSL		SFSL					
600t			600 - 1,740t									
	85°	75°	15°	85°	75°	15°						
m	t	t	t	t	t	t						
32	257	-	-	965	-	-						
33	245	-	232	925	-	955						
34	233	-	214	886	-	939						
38	192	-	152	758	-	876						
40	175	-	127	719	-	844						
42	160	-	-	681	-	812						
46	133	-	-	607	-	746						
48	122	-	-	571	-	712						
50	-	-	-	535	-	677						
54	-	-	-	466	-	609						
58	-	-	-	399	545	553						
59	-	-	-	386	535	542						
62	-	-	-	-	507	509						
66	-	-	-	-	473	465						
70	-	-	-	-	443	423						
74	-	-	-	-	416	386						
75	-	-	-	-	410	377						
78	-	-	-	-	-	353						
82	-	-	-	-	-	321						
86	-	-	-	-	-	292						
90	-	-	-	-	-	266						
94	-	-	-	-	-	242						
98	-	-	-	-	-	220						
102	-	-	-	-	-	200						
106	-	-	-	-	-	180						
110	-	-	-	-	-	161						
114	-	-	-	-	-	143						
118	-	-	-	-	-	127						
119	-	-	-	-	-	123						

93m + 81m												
SWSL			SFSL		SWSL		SFSL					
600t			600 - 1,740t									
	85°	75°	15°	85°	75°	15°						
m	t	t	t	t	t	t						
40	-	-	-	671	-	-						
41	139	-	-	646	-	-						
42	132	-	-	620	-	-						
43	125	-	-	598	-	620						
46	-	-	-	542	-	600						
50	-	-	-	473	-	580						
54	-	-	-	430	-	561						
58	-	-	-	389	-	530						
62	-	-	-	352	-	489						
66	-	-	-	319	-	446						
70	-	-	-	290	396	407						
74	-	-	-	262	371	375						
78	-	-	-	236	349	348						
82	-	-	-	212	329	322						
83	-	-	-	206	324	316						
86	-	-	-	-	308	297						
90	-	-	-	-	287	273						
94	-	-	-	-	266	251						
98	-	-	-	-	244	228						
99	-	-	-	-	239	222						
102	-	-	-	-	-	205						
106	-	-	-	-	-	184						
110	-	-	-	-	-	164						
114	-	-	-	-	-	146						
118	-	-	-	-	-	129						
120	-	-	-	-	-	121						

93m + 66m												
m	t	t	t	t	t	t						
36	205	-	-	809	-	-						
37	195	-	-	776	-	789						
38	186	-	171	743	-	778						
42	154	-	120	649	-	740						
46	127	-	-	583	-	702						
47	121	-	-	568	-	692						
50	-	-	-	525	-	659						
54	-	-	-	471	-	607						
58	-	-	-	421	-	552						
62	-	-	-	374	489	502						
66	-	-	-	331	456	462						
70	-	-	-	295	426	428						
74	-	-	-	-	400	395						
78	-	-	-	-	376	362						
82	-	-	-	-	355	332						
86	-	-	-	-	335	303						
90	-	-	-	-	-	276						
94	-	-	-	-	-	251						
98	-	-	-	-	-	229						
102	-	-	-	-	-	209						
106	-	-	-	-	-	188						
110	-	-	-	-	-	169						
114	-	-	-	-	-	151						
118	-	-	-	-	-	134						
121	-	-	-	-	-	122						

93m + 93m												
m	t	t	t	t	t	t						
45	-	-	-	547	-	-						
46	-	-	-	527	-	-						
48	-	-	-	489	-	507						
50	-	-	-	455	-	501						
54	-	-	-	400	-	491						
58	-	-	-	362	-	481						
62	-	-	-	330	-	464						
66	-	-	-	304	-	435						
70	-	-	-	280	-	399						
74	-	-	-	256	-	364						
78	-	-	-	234	329	334						
82	-	-	-	213	309	310						
86	-	-	-	193	291	287						
90	-	-	-	174	275	265						
94	-	-	-	157	258	245						
98	-	-	-	-	241	225						
102	-	-	-	-	222	205						
106	-	-	-	-	204	186						
110	-	-	-	-	186	168						
114	-	-	-	-	-	149						
118	-	-	-	-	-	131						
120	-	-	-	-	-	123						

メインブーム角度85°、75°、15°以外のブーム位置での性能は、クレーン制御システムIC-1により計算されます。

135t		32m		14m		9.8m/s		360°		ISO			
93m + 105m						99m + 42m							
SWSL			SFSL			SWSL			SFSL				
600t			600 - 1,740t			600t			600 - 1,740t				
	85°	75°	15°	85°	75°	15°	85°	75°	15°	85°	75°	15°	
m	t	t	t	t	t	t	m	t	t	t	t	t	
49	-	-	-	464	-	-	28	325	-	-	965	-	-
50	-	-	-	448	-	-	29	309	-	-	965	-	965
52	-	-	-	417	-	428	30	293	-	273	965	-	965
54	-	-	-	389	-	425	34	241	-	195	868	-	965
58	-	-	-	342	-	420	38	200	-	135	764	-	915
62	-	-	-	310	-	415	39	191	-	122	741	-	894
66	-	-	-	284	-	411	42	168	-	-	674	-	829
70	-	-	-	260	-	389	46	141	-	-	589	-	746
74	-	-	-	238	-	357	49	124	-	-	531	-	685
78	-	-	-	218	-	328	50	-	-	-	-	-	665
82	-	-	-	198	291	300	54	-	-	-	586	602	-
86	-	-	-	180	273	274	58	-	-	-	543	545	-
90	-	-	-	164	257	250	62	-	-	-	505	491	-
94	-	-	-	149	243	227	66	-	-	-	472	446	-
98	-	-	-	136	229	206	70	-	-	-	-	404	-
102	-	-	-	124	216	187	74	-	-	-	-	366	-
103	-	-	-	121	213	182	78	-	-	-	-	332	-
106	-	-	-	-	202	169	82	-	-	-	-	301	-
110	-	-	-	-	186	154	86	-	-	-	-	272	-
114	-	-	-	-	170	139	90	-	-	-	-	246	-
118	-	-	-	-	154	127	94	-	-	-	-	222	-
120	-	-	-	-	146	122	98	-	-	-	-	201	-
121	-	-	-	-	138	-	102	-	-	-	-	181	-
							106	-	-	-	-	163	-
							110	-	-	-	-	147	-
							114	-	-	-	-	131	-
							116	-	-	-	-	124	-
93m + 117m						99m + 54m							
m	t	t	t	t	t	t	m	t	t	t	t	t	
54	-	-	-	374	-	-	32	250	-	-	952	-	-
57	-	-	-	337	-	356	34	226	-	210	863	-	903
58	-	-	-	326	-	355	38	186	-	147	742	-	846
62	-	-	-	291	-	354	40	169	-	121	700	-	818
66	-	-	-	263	-	354	42	154	-	-	660	-	789
70	-	-	-	239	-	352	46	128	-	-	585	-	730
74	-	-	-	218	-	342	47	122	-	-	568	-	714
78	-	-	-	198	-	320	50	-	-	-	517	-	666
82	-	-	-	180	-	295	54	-	-	-	455	-	601
86	-	-	-	164	-	271	58	-	-	-	401	531	544
90	-	-	-	148	242	249	60	-	-	-	380	511	519
94	-	-	-	134	227	227	62	-	-	-	-	493	499
98	-	-	-	122	214	207	66	-	-	-	-	460	458
102	-	-	-	-	202	188	70	-	-	-	-	430	417
106	-	-	-	-	191	170	74	-	-	-	-	405	379
110	-	-	-	-	180	154	77	-	-	-	-	387	353
114	-	-	-	-	168	139	78	-	-	-	-	-	345
118	-	-	-	-	155	125	82	-	-	-	-	-	313
119	-	-	-	-	151	122	86	-	-	-	-	-	284
122	-	-	-	-	141	-	90	-	-	-	-	-	258
126	-	-	-	-	127	-	94	-	-	-	-	-	234
128	-	-	-	-	120	-	98	-	-	-	-	-	212
							102	-	-	-	-	-	192
							106	-	-	-	-	-	172
							110	-	-	-	-	-	153
							114	-	-	-	-	-	135
							117	-	-	-	-	-	122

メインブーム角度85°、75°、15°以外のブーム位置での性能は、クレーン制御システムIC-1により計算されます。

SL付きラフングフライジブ

135t							32m		14m		9.8m/s		360°		ISO	
99m + 66m							99m + 93m									
SWSL SFSL							SWSL SFSL									
600t							600 - 1,740t									
85° 75° 15°							85° 75° 15°									
m	t	t	t	t	t	t	m	t	t	t	t	t	t	t	t	
36	199	-	-	789	-	-	46	-	-	-	513	-	-	-	-	
38	180	-	167	724	-	747	48	-	-	-	475	-	-	486	-	
41	155	-	127	655	-	721	50	-	-	-	442	-	-	480	-	
42	148	-	-	632	-	712	54	-	-	-	387	-	-	471	-	
46	122	-	-	561	-	679	58	-	-	-	348	-	-	462	-	
50	-	-	-	505	-	642	62	-	-	-	319	-	-	449	-	
54	-	-	-	453	-	596	66	-	-	-	293	-	-	423	-	
58	-	-	-	407	-	544	70	-	-	-	268	-	-	388	-	
62	-	-	-	365	-	492	74	-	-	-	246	-	-	354	-	
66	-	-	-	328	442	449	78	-	-	-	225	317	323	-	-	
70	-	-	-	298	414	417	82	-	-	-	206	297	294	-	-	
71	-	-	-	262	407	409	86	-	-	-	188	280	266	-	-	
74	-	-	-	-	388	386	90	-	-	-	172	264	242	-	-	
78	-	-	-	-	365	355	94	-	-	-	158	249	219	-	-	
82	-	-	-	-	344	324	95	-	-	-	134	245	213	-	-	
86	-	-	-	-	325	295	98	-	-	-	-	234	198	-	-	
88	-	-	-	-	317	281	102	-	-	-	-	219	179	-	-	
90	-	-	-	-	-	268	106	-	-	-	-	205	162	-	-	
94	-	-	-	-	-	244	110	-	-	-	-	191	148	-	-	
98	-	-	-	-	-	221	112	-	-	-	-	184	141	-	-	
102	-	-	-	-	-	201	114	-	-	-	-	-	135	-	-	
106	-	-	-	-	-	180	118	-	-	-	-	-	123	-	-	
110	-	-	-	-	-	160	119	-	-	-	-	-	120	-	-	
114	-	-	-	-	-	142										
118	-	-	-	-	-	125										
119	-	-	-	-	-	121										

99m + 81m						
m	t	t	t	t	t	t
42	-	-	-	604	-	-
44	-	-	-	562	-	585
46	-	-	-	524	-	576
50	-	-	-	457	-	558
54	-	-	-	413	-	540
58	-	-	-	373	-	515
62	-	-	-	340	-	479
66	-	-	-	312	-	438
70	-	-	-	285	-	398
71	-	-	-	278	377	388
74	-	-	-	259	359	365
78	-	-	-	235	337	339
82	-	-	-	213	317	313
84	-	-	-	185	307	301
86	-	-	-	-	298	289
90	-	-	-	-	280	265
94	-	-	-	-	264	243
98	-	-	-	-	248	222
101	-	-	-	-	237	207
102	-	-	-	-	-	202
106	-	-	-	-	-	181
110	-	-	-	-	-	161
114	-	-	-	-	-	142
118	-	-	-	-	-	125
119	-	-	-	-	-	121

99m + 105m						
m	t	t	t	t	t	t
50	-	-	-	434	-	-
53	-	-	-	390	-	408
54	-	-	-	377	-	407
58	-	-	-	330	-	402
62	-	-	-	300	-	398
66	-	-	-	275	-	393
70	-	-	-	251	-	377
74	-	-	-	228	-	349
78	-	-	-	208	-	320
82	-	-	-	189	-	293
84	-	-	-	180	271	280
86	-	-	-	172	262	267
90	-	-	-	157	246	242
94	-	-	-	144	232	220
98	-	-	-	132	220	199
102	-	-	-	123	207	179
103	-	-	-	121	204	174
106	-	-	-	-	195	162
110	-	-	-	-	182	146
114	-	-	-	-	170	131
117	-	-	-	-	160	121
118	-	-	-	-	157	-
122	-	-	-	-	145	-

メインブーム角度85°、75°、15°以外のブーム位置での性能は、クレーン制御システムIC-1により計算されます。

135t		32m		14m		9.8m/s		360°		ISO	
99m + 117m		SWSL		SFSL		SWSL		SFSL			
		600t			600 - 1,740t						
		85°	75°	15°	85°	75°	15°				
m	t	t	t	t	t	t	t				
54	-	-	-	-	363	-	-				
57	-	-	-	-	327	-	340				
58	-	-	-	-	316	-	340				
62	-	-	-	-	282	-	340				
66	-	-	-	-	254	-	340				
70	-	-	-	-	229	-	339				
74	-	-	-	-	209	-	333				
78	-	-	-	-	189	-	314				
82	-	-	-	-	171	-	288				
86	-	-	-	-	155	-	264				
90	-	-	-	-	141	232	241				
94	-	-	-	-	128	217	219				
96	-	-	-	-	122	211	209				
98	-	-	-	-	-	204	199				
102	-	-	-	-	-	192	179				
106	-	-	-	-	-	182	161				
110	-	-	-	-	-	172	145				
114	-	-	-	-	-	161	130				
116	-	-	-	-	-	156	123				
118	-	-	-	-	-	150	-				
122	-	-	-	-	-	139	-				
126	-	-	-	-	-	128	-				
129	-	-	-	-	-	120	-				

105m + 42m		m		t		t		t		t	
28	-	-	-	-	965	-	-				
29	299	-	-	-	965	-	-				
30	284	-	-	267	965	-	965				
34	233	-	-	189	841	-	965				
38	193	-	-	128	735	-	890				
42	161	-	-	-	647	-	811				
46	135	-	-	-	576	-	733				
48	124	-	-	-	548	-	694				
50	-	-	-	-	497	-	655				
54	-	-	-	-	-	564	589				
58	-	-	-	-	-	523	535				
62	-	-	-	-	-	487	484				
66	-	-	-	-	-	455	438				
68	-	-	-	-	-	440	416				
70	-	-	-	-	-	-	396				
74	-	-	-	-	-	-	357				
78	-	-	-	-	-	-	322				
82	-	-	-	-	-	-	290				
86	-	-	-	-	-	-	262				
90	-	-	-	-	-	-	236				
94	-	-	-	-	-	-	212				
98	-	-	-	-	-	-	191				
102	-	-	-	-	-	-	171				
106	-	-	-	-	-	-	153				
110	-	-	-	-	-	-	137				
114	-	-	-	-	-	-	121				

105m + 54m		SWSL		SFSL		SWSL		SFSL			
		600t			600 - 1,740t						
		85°	75°	15°	85°	75°	15°				
m	t	t	t	t	t	t	t				
32	-	-	-	-	925	-	-				
33	236	-	-	-	879	-	-				
34	224	-	-	-	836	-	862				
35	213	-	-	193	799	-	849				
38	184	-	-	147	713	-	812				
40	168	-	-	120	670	-	787				
42	153	-	-	-	631	-	762				
46	127	-	-	-	560	-	710				
47	121	-	-	-	543	-	696				
50	-	-	-	-	497	-	652				
54	-	-	-	-	444	-	590				
58	-	-	-	-	399	-	530				
59	-	-	-	-	391	489	516				
61	-	-	-	-	322	471	492				
62	-	-	-	-	-	463	483				
66	-	-	-	-	-	432	446				
70	-	-	-	-	-	405	409				
74	-	-	-	-	-	380	372				
78	-	-	-	-	-	358	337				
82	-	-	-	-	-	-	304				
86	-	-	-	-	-	-	275				
90	-	-	-	-	-	-	249				
94	-	-	-	-	-	-	224				
98	-	-	-	-	-	-	202				
102	-	-	-	-	-	-	182				
106	-	-	-	-	-	-	163				
110	-	-	-	-	-	-	146				
114	-	-	-	-	-	-	128				
116	-	-	-	-	-	-	120				

105m + 66m		m		t		t		t		t	
37	182	-	-	-	732	-	-				
38	173	-	-	-	702	-	-				
39	164	-	-	148	677	-	704				
41	148	-	-	122	632	-	688				
42	141	-	-	-	610	-	680				
45	122	-	-	-	551	-	658				
46	-	-	-	-	537	-	650				
50	-	-	-	-	484	-	619				
54	-	-	-	-	435	-	579				
58	-	-	-	-	393	-	529				
62	-	-	-	-	357	-	479				
66	-	-	-	-	326	425	435				
70	-	-	-	-	301	398	401				
71	-	-	-	-	296	391	393				
74	-	-	-	-	-	373	371				
78	-	-	-	-	-	350	343				
82	-	-	-	-	-	330	315				
86	-	-	-	-	-	312	287				
89	-	-	-	-	-	300	266				
90	-	-	-	-	-	-	260				
94	-	-	-	-	-	-	235				
98	-	-	-	-	-	-	213				
102	-	-	-	-	-	-	191				
106	-	-	-	-	-	-	171				
110	-	-	-	-	-	-	151				
114	-	-	-	-	-	-	133				
117	-	-	-	-	-	-	120				

メインブーム角度85°、75°、15°以外のブーム位置での性能は、クレーン制御システムIC-1により計算されます。

SL付きラフニングフライジブ

135t							32m		14m		9.8m/s		360°		ISO			
105m + 81m							105m + 105m											
SWSL SFSL							SWSL SFSL											
600t							600 - 1,740t											
85° 75° 15°							85° 75° 15°											
m	t	t	t	t	t	t	m	t	t	t	t	t	m	t	t	t	t	t
42	-	-	-	-	589	-	50	-	-	-	-	419	-	-	-	-	-	
44	-	-	-	-	545	-	53	-	-	-	-	375	-	-	-	-	388	
46	-	-	-	-	505	-	54	-	-	-	-	362	-	-	-	-	387	
50	-	-	-	-	438	-	58	-	-	-	-	317	-	-	-	-	383	
54	-	-	-	-	394	-	62	-	-	-	-	289	-	-	-	-	379	
58	-	-	-	-	357	-	66	-	-	-	-	263	-	-	-	-	375	
62	-	-	-	-	327	-	70	-	-	-	-	239	-	-	-	-	363	
66	-	-	-	-	300	-	74	-	-	-	-	217	-	-	-	-	339	
70	-	-	-	-	275	-	78	-	-	-	-	197	-	-	-	-	310	
74	-	-	-	-	252	342	82	-	-	-	-	179	-	-	-	-	282	
78	-	-	-	-	231	321	86	-	-	-	-	163	248	-	-	-	256	
82	-	-	-	-	212	301	90	-	-	-	-	150	233	232	-	-	232	
85	-	-	-	-	177	287	94	-	-	-	-	138	219	209	-	-	209	
86	-	-	-	-	-	283	98	-	-	-	-	128	206	188	-	-	188	
90	-	-	-	-	-	267	102	-	-	-	-	121	194	168	-	-	168	
94	-	-	-	-	-	253	106	-	-	-	-	-	183	150	-	-	150	
98	-	-	-	-	-	240	110	-	-	-	-	-	173	134	-	-	134	
102	-	-	-	-	-	227	114	-	-	-	-	-	163	120	-	-	120	
103	-	-	-	-	-	225	118	-	-	-	-	-	153	-	-	-	-	
106	-	-	-	-	-	-	122	-	-	-	-	-	145	-	-	-	-	
110	-	-	-	-	-	-	124	-	-	-	-	-	141	-	-	-	-	
114	-	-	-	-	-	-	-	-	-	-	-	-	-	-	-	-	-	
116	-	-	-	-	-	-	-	-	-	-	-	-	-	-	-	-	-	

105m + 93m						
m	t	t	t	t	t	t
46	-	-	-	-	494	-
49	-	-	-	-	442	-
50	-	-	-	-	426	-
54	-	-	-	-	371	-
58	-	-	-	-	335	-
62	-	-	-	-	306	-
66	-	-	-	-	280	-
70	-	-	-	-	255	-
74	-	-	-	-	233	-
78	-	-	-	-	213	-
79	-	-	-	-	209	297
82	-	-	-	-	197	283
86	-	-	-	-	182	266
90	-	-	-	-	169	250
94	-	-	-	-	158	236
95	-	-	-	-	156	232
98	-	-	-	-	-	222
102	-	-	-	-	-	210
106	-	-	-	-	-	198
110	-	-	-	-	-	188
113	-	-	-	-	-	181
114	-	-	-	-	-	-
115	-	-	-	-	-	-

105m + 117m						
m	t	t	t	t	t	t
54	-	-	-	-	347	-
58	-	-	-	-	301	-
62	-	-	-	-	272	-
66	-	-	-	-	241	-
70	-	-	-	-	214	-
74	-	-	-	-	193	-
78	-	-	-	-	175	-
82	-	-	-	-	158	-
86	-	-	-	-	142	-
90	-	-	-	-	128	-
91	-	-	-	-	125	214
92	-	-	-	-	122	211
94	-	-	-	-	-	204
98	-	-	-	-	-	191
102	-	-	-	-	-	180
106	-	-	-	-	-	170
110	-	-	-	-	-	160
114	-	-	-	-	-	150
118	-	-	-	-	-	141
122	-	-	-	-	-	133
126	-	-	-	-	-	125
128	-	-	-	-	-	121

メインブーム角度85°、75°、15°以外のブーム位置での性能は、クレーン制御システムIC-1により計算されます。

SL付きラフィングフライジブ

135t							32m		14m		9.8m/s		360°		ISO	
111m + 93m							111m + 117m									
SWSL SFSL							SWSL SFSL									
600t							600 - 1,740t									
85° 75° 15°							85° 75° 15°									
m	t	t	t	t	t	t	m	t	t	t	t	t	t	t	t	
46	-	-	-	-	480	-	55	-	-	-	-	325	-	-	-	
49	-	-	-	-	434	-	58	-	-	-	-	294	-	-	312	
50	-	-	-	-	419	-	62	-	-	-	-	263	-	-	310	
54	-	-	-	-	365	-	66	-	-	-	-	235	-	-	310	
58	-	-	-	-	326	-	70	-	-	-	-	209	-	-	309	
62	-	-	-	-	297	-	74	-	-	-	-	189	-	-	308	
66	-	-	-	-	273	-	78	-	-	-	-	170	-	-	297	
70	-	-	-	-	250	-	82	-	-	-	-	154	-	-	273	
74	-	-	-	-	229	-	86	-	-	-	-	138	-	-	249	
78	-	-	-	-	211	-	90	-	-	-	-	125	-	-	226	
82	-	-	-	-	194	268	91	-	-	-	-	122	-	-	220	
86	-	-	-	-	180	252	94	-	-	-	-	-	193	-	204	
90	-	-	-	-	168	237	98	-	-	-	-	-	180	-	184	
94	-	-	-	-	158	223	102	-	-	-	-	-	169	-	164	
96	-	-	-	-	154	217	106	-	-	-	-	-	159	-	146	
98	-	-	-	-	-	211	110	-	-	-	-	-	149	-	129	
102	-	-	-	-	-	199	112	-	-	-	-	-	145	-	121	
106	-	-	-	-	-	188	114	-	-	-	-	-	140	-	-	
110	-	-	-	-	-	178	118	-	-	-	-	-	132	-	-	
111	-	-	-	-	-	176	122	-	-	-	-	-	124	-	-	
114	-	-	-	-	-	170	124	-	-	-	-	-	121	-	-	
115	-	-	-	-	-	168	-	-	-	-	-	-	-	-	-	

111m + 105m						
m	t	t	t	t	t	t
51	-	-	-	-	395	-
54	-	-	-	-	356	-
58	-	-	-	-	311	-
62	-	-	-	-	280	-
66	-	-	-	-	256	-
70	-	-	-	-	233	-
74	-	-	-	-	212	-
78	-	-	-	-	193	-
82	-	-	-	-	176	-
86	-	-	-	-	161	-
87	-	-	-	-	157	232
90	-	-	-	-	147	221
94	-	-	-	-	136	207
98	-	-	-	-	127	195
102	-	-	-	-	120	184
106	-	-	-	-	-	173
110	-	-	-	-	-	163
111	-	-	-	-	-	161
114	-	-	-	-	-	154
118	-	-	-	-	-	146
122	-	-	-	-	-	138
126	-	-	-	-	-	131

117m + 42m						
m	t	t	t	t	t	t
30	273	-	-	-	965	-
31	259	-	-	239	923	-
34	223	-	-	183	807	-
38	184	-	-	120	709	-
42	153	-	-	-	629	-
46	128	-	-	-	568	-
47	122	-	-	-	556	-
50	-	-	-	-	527	-
54	-	-	-	-	-	562
58	-	-	-	-	-	498
62	-	-	-	-	-	463
66	-	-	-	-	-	432
70	-	-	-	-	-	405
74	-	-	-	-	-	-
78	-	-	-	-	-	-
82	-	-	-	-	-	-
86	-	-	-	-	-	-
90	-	-	-	-	-	-
94	-	-	-	-	-	-
98	-	-	-	-	-	-
102	-	-	-	-	-	-
106	-	-	-	-	-	-
109	-	-	-	-	-	-

メインブーム角度85°、75°、15°以外のブーム位置での性能は、クレーン制御システムIC-1により計算されます。

135t		32m		14m		9.8m/s		360°		ISO		
117m + 54m						117m + 81m						
SWSL			SFSL			SWSL			SFSL			
600t						600 - 1,740t						
	85°	75°	15°	85°	75°	15°	85°	75°	15°			
m	t	t	t	t	t	t	t	t	t	t	t	
34	208	-	-	808	-	-	43	-	-	542	-	-
35	198	-	-	774	-	795	45	-	-	503	-	513
36	188	-	167	741	-	783	46	-	-	485	-	509
38	170	-	136	687	-	760	50	-	-	423	-	491
39	162	-	122	665	-	748	54	-	-	378	-	474
42	139	-	-	606	-	713	58	-	-	342	-	457
45	120	-	-	556	-	678	62	-	-	310	-	433
46	-	-	-	541	-	667	66	-	-	284	-	397
50	-	-	-	484	-	618	70	-	-	263	-	360
54	-	-	-	437	-	563	74	-	-	244	-	326
58	-	-	-	400	-	508	78	-	-	227	290	294
62	-	-	-	356	441	456	82	-	-	212	272	264
66	-	-	-	-	412	417	86	-	-	201	256	237
70	-	-	-	-	385	385	90	-	-	-	241	212
74	-	-	-	-	361	353	94	-	-	-	227	189
78	-	-	-	-	340	320	98	-	-	-	215	168
82	-	-	-	-	321	287	102	-	-	-	204	149
86	-	-	-	-	-	258	106	-	-	-	194	133
90	-	-	-	-	-	231	109	-	-	-	-	122
94	-	-	-	-	-	207						
98	-	-	-	-	-	185						
102	-	-	-	-	-	164						
106	-	-	-	-	-	146						
110	-	-	-	-	-	127						
111	-	-	-	-	-	123						

117m + 66m		117m + 93m				
m	t	t	t	t	t	t
38	164	-	-	676	-	-
40	148	-	-	627	-	651
42	134	-	-	588	-	636
44	121	-	-	549	-	622
46	-	-	-	514	-	607
50	-	-	-	464	-	577
54	-	-	-	419	-	543
58	-	-	-	380	-	500
62	-	-	-	348	-	453
66	-	-	-	320	-	410
70	-	-	-	299	366	370
73	-	-	-	231	348	342
74	-	-	-	-	343	333
78	-	-	-	-	322	299
82	-	-	-	-	304	268
86	-	-	-	-	287	241
90	-	-	-	-	272	216
93	-	-	-	-	261	199
94	-	-	-	-	-	194
98	-	-	-	-	-	176
102	-	-	-	-	-	160
106	-	-	-	-	-	148
110	-	-	-	-	-	135
112	-	-	-	-	-	128

メインブーム角度85°、75°、15°以外のブーム位置での性能は、クレーン制御システムIC-1により計算されます。

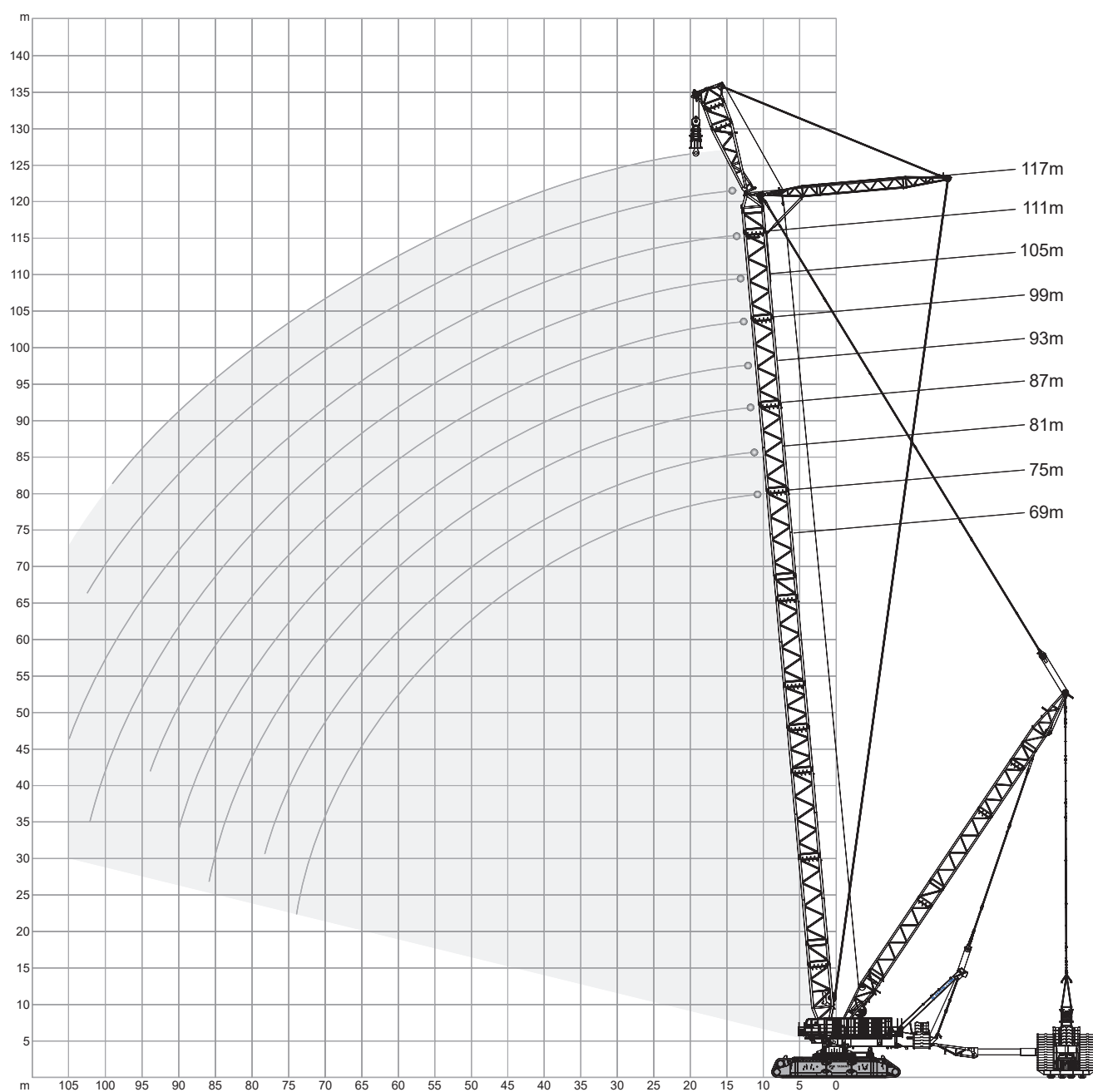
135t							32m		14m		9.8m/s		360°		ISO	
117m + 105m							117m + 117m									
SWSL SFSL							SWSL SFSL									
600t							600 - 1,740t									
85° 75° 15°							85° 75° 15°									
m	t	t	t	t	t	t	m	t	t	t	t	t	t	t	t	
51	-	-	-	380	-	-	55	-	-	-	313	-	-			
54	-	-	-	345	-	-	58	-	-	-	284	-	-			
55	-	-	-	334	-	356	59	-	-	-	275	-	297			
58	-	-	-	303	-	352	62	-	-	-	252	-	296			
62	-	-	-	269	-	346	66	-	-	-	227	-	294			
66	-	-	-	246	-	340	70	-	-	-	203	-	292			
70	-	-	-	224	-	334	74	-	-	-	182	-	291			
74	-	-	-	204	-	318	78	-	-	-	164	-	282			
78	-	-	-	187	-	289	82	-	-	-	148	-	263			
82	-	-	-	171	-	263	86	-	-	-	134	-	239			
86	-	-	-	157	-	238	90	-	-	-	121	-	216			
90	-	-	-	144	208	214	94	-	-	-	-	-	195			
94	-	-	-	134	195	192	95	-	-	-	-	176	190			
98	-	-	-	126	182	172	98	-	-	-	-	167	175			
101	-	-	-	121	174	157	102	-	-	-	-	156	155			
102	-	-	-	-	172	152	106	-	-	-	-	147	137			
106	-	-	-	-	162	134	110	-	-	-	-	138	121			
109	-	-	-	-	154	122	114	-	-	-	-	130	-			
110	-	-	-	-	152	-	118	-	-	-	-	122	-			
114	-	-	-	-	144	-	119	-	-	-	-	120	-			
118	-	-	-	-	136	-										
122	-	-	-	-	128	-										
126	-	-	-	-	121	-										
127	-	-	-	-	120	-										

メインブーム角度85°、75°、15°以外のブーム位置での性能は、クレーン制御システムIC-1により計算されます。

MEMO

A large rectangular area with horizontal lines, intended for writing a memo. The lines are evenly spaced and cover the majority of the page's content area.

SL付き固定式フライジブ



	69m	75m	81m	87m	93m	99m	105m	111m	117m		
m	t	t	t	t	t	t	t	t	t	m	
16	1,917	-	-	-	-	-	-	-	-	16	
17	1,874	1,911	1,918	-	-	-	-	-	-	17	
18	1,830	1,867	1,879	1,865	-	-	-	-	-	18	
19	1,788	1,824	1,841	1,847	1,740	1,614	-	-	-	19	
20	1,747	1,781	1,804	1,807	1,740	1,614	1,487	1,487	-	20	
21	1,707	1,744	1,770	1,767	1,740	1,614	1,487	1,487	1,358	21	
22	1,668	1,708	1,736	1,728	1,740	1,614	1,487	1,487	1,358	22	
24	1,596	1,633	1,671	1,646	1,659	1,614	1,487	1,487	1,358	24	
26	1,527	1,542	1,580	1,564	1,541	1,539	1,487	1,487	1,358	26	
28	1,458	1,452	1,474	1,463	1,433	1,405	1,393	1,379	1,296	28	
30	1,388	1,362	1,367	1,362	1,342	1,314	1,283	1,266	1,223	30	
34	1,233	1,211	1,181	1,160	1,158	1,148	1,130	1,114	1,087	34	
38	1,073	1,068	1,056	1,037	1,014	987	977	973	959	38	
42	946	934	932	924	912	894	869	848	830	42	
46	841	834	823	813	810	802	786	772	750	46	
50	754	747	739	731	713	709	702	695	680	50	
54	680	673	665	653	642	633	619	613	601	54	
58	617	608	597	584	573	564	552	543	530	58	
62	560	549	537	525	513	504	492	482	470	62	
66	509	497	485	473	461	451	439	429	416	66	
70	464	452	440	427	415	405	393	382	369	70	
74	400	412	400	387	374	364	352	341	328	74	
78	-	377	364	351	338	328	315	304	291	78	
82	-	-	333	320	306	296	283	272	258	82	
86	-	-	304	291	278	267	253	242	229	86	
90	-	-	-	266	252	241	227	216	202	90	
94	-	-	-	-	229	218	204	192	178	94	
98	-	-	-	-	-	197	183	171	156	98	
99	-	-	-	-	-	192	178	166	151	99	
102	-	-	-	-	-	178	164	151	-	102	
105	-	-	-	-	-	-	151	-	-	105	

吊上げ性能に関する注記

定格総荷重はISO4305に準拠しています。

フックやその他の吊具重量は荷重に含まれるため、定格総荷重からは差し引いてください。

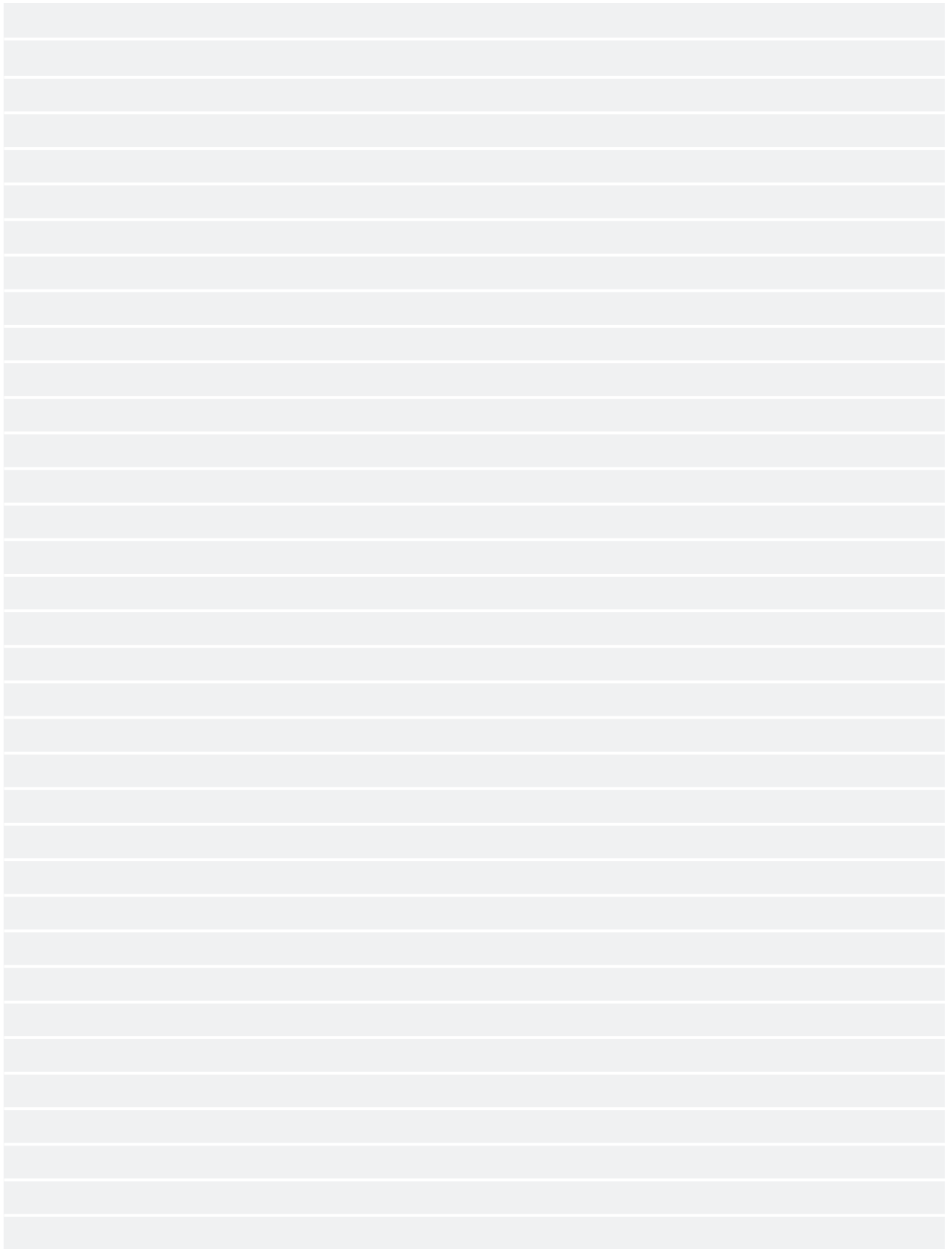
詳細は取扱説明書を参照してください。

注記：本書で公表しているデータは、参考値です。吊上げ目的に対する適用性を保証するものではありません。

クレーン操作にあたっては、本機付属のIC-1上のロードチャートおよび取扱説明書に必ず従ってください。

場合によっては、スーパーリフトカウンタウエイトが定格荷重で地切りされない場合があります。

MEMO



主要諸元

クローラキャリヤ

クローラキャリヤ：センターフレームとクロスビーム2個 縦方向ビーム2本
シュー付クローラサイドフレーム2基で構成 全部品は油圧ピンで相互に固定
クローラ幅：14.0m

カーボディ

オリジナルCC 88.1600-1のカーボディを使用

クローラ

ドライビングギヤの追加および3.5m長さ延長

パワートレイン

クローラ：オイルバス方式閉回路型プラネタリギヤ減速装置を介して2基の油圧モータで駆動
油圧解除式スプリングブレーキを搭載
各クローラは独立し、無段階制御および逆回転が可能 6連駆動を標準装備

クレーン部

カウンタウエイト

ベースプレート(25t)およびカウンタウエイトプレート11個(各10t)により構成される135tの
カウンタウエイトは上部旋回体に取り付け

フレーム

高強度の細粒鋼を用いて耐ねじれ溶接構造で製造
ウインチ3個とブームウインチを装備した搬送しやすい分割式上部旋回体

電源および制御モジュール

トランスファギヤおよびポンプを含む2個の独立した駆動装置は、上部旋回体の側面に接続
電源：2基のメルセデスベンツディーゼルエンジンOM471LAから供給
最大出力：390kW(523HP)/1,700min⁻¹(rpm) トルク：2,460N・m/1,300min⁻¹(rpm)
エンジン：EUステージIV/EPA Tier 4f排ガス規制に準拠
本システムはAdBlueおよびSCR触媒還元装置を搭載

可変容量形アキシアルピストンポンプ5個とギヤポンプを装備したポンプトランスファギヤボックス
運転室に電気装備および発電機一式を含むパワー・制御モジュールを装備
燃料タンク容量：2,000L

ウインチ

上部旋回体に標準でウインチを5基装備(ウインチ1Aおよび1B、ウインチ2Aおよび2B、
ブームウインチ)
オイルバス方式閉回路型プラネタリギヤを介して作動
油圧解除式マルチディスクブレーキと荷下げ用非摩耗性油圧ブレーキを装備
全てのワイヤロープ端にはクイックジョイント付き
油圧で固定されたウインチH1A、H1B、H2A、H2B(オプションH3)は、搬送時に重量を最小にする
ため取り外し可能

旋回装置

プラネタリギヤユニット4基を装備した油圧モータ
油圧解除式スプリングブレーキと非摩耗性油圧ブレーキ
旋回速度：0~0.6min⁻¹
最大旋回モーメント：2,350kN・m
旋回装置はカーボディに取り付け

制御システム

IC-1：診断機能付き蓄積プログラム制御システムによる電磁比例パイロットコントロール
マルチカラーモニタ2基 タッチスクリーン操作による荷重インジケータ
操作レバー位置に応じた無段階制御の作業速度 エンジン出力を最大限に利用する自動出力制御
作業範囲制限および接地圧インジケータを標準装備

運転室

パワーモジュール前端に位置する広く快適な運転室
フロントおよびルーフウインドの大型合わせガラス
コンピュータ制御のエアコン(標準装備)および自立型温風ヒータ
フロントパネル：計器類およびクレーン制御装置とグラフィックディスプレイ2台を装備
キャビン：クレーンオペレータからブームがよく見えるよう、運転席と一体で傾斜可能
ウインチ、SLカウンタウエイトを監視できるカメラシステム アワメータ 負荷率インジケータ
作業灯2個 収納キャビネットおよび冷却装置を標準装備

電気機器

24Vシステム(バッテリー×2：12V/180Ah)
3相オルタネータ：24V、80A
3相発電機(400V 50Hz 20kVA)：エアコン、ヒータ、照明、または現場のさまざまな用途で使用
非常用発電機(400V 50Hz 20kVA)

主要諸元

ブーム構成

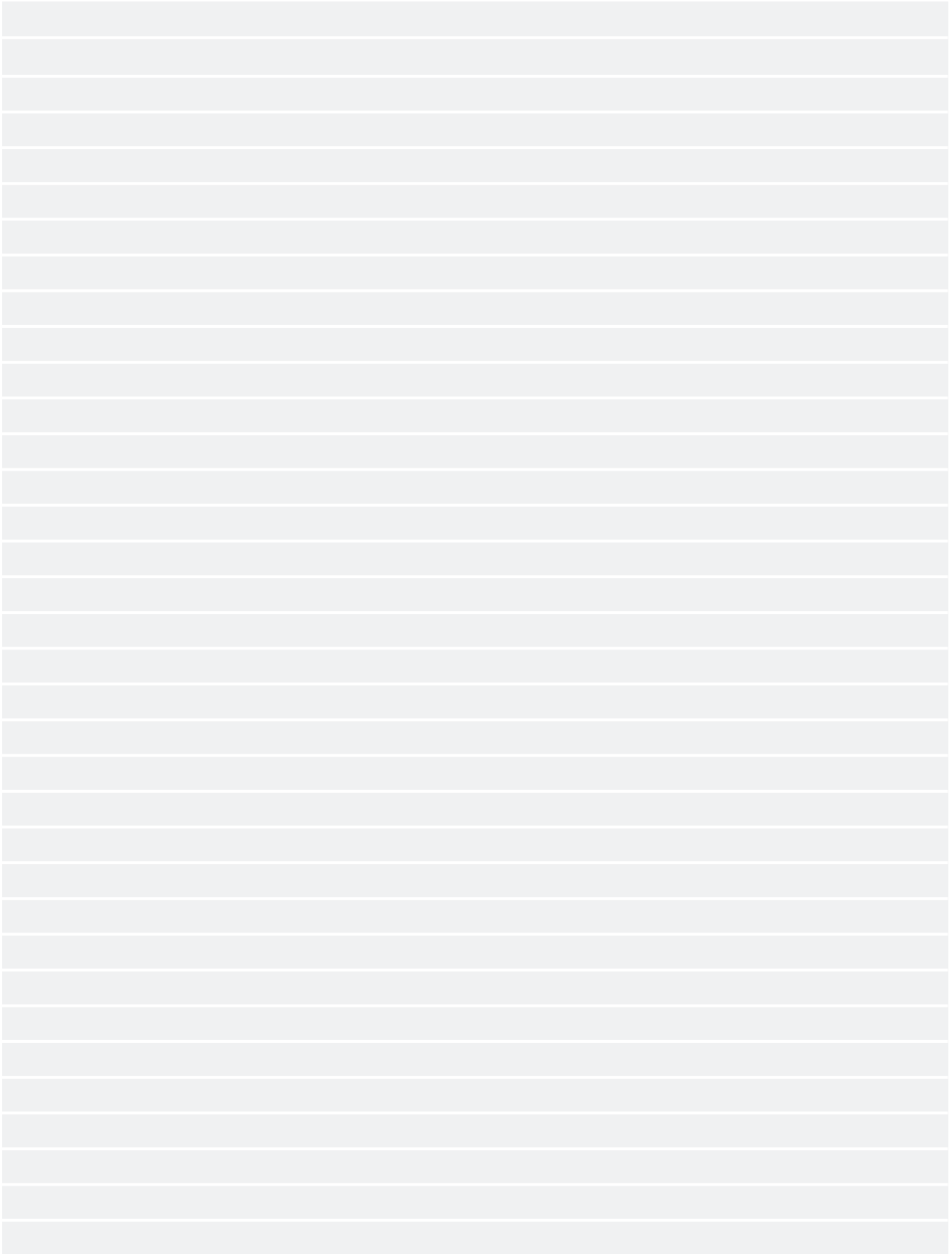
SSL	117mブーム：2×108m CC 88.1600-1メインブーム、3×3.00mクロスコネクタ メインブーム長さ：69～117m
SWSL	117mジブ：2×108m CC 88.1600-1ジブ、3×3.00mクロスコネクタ フライジブ長さ：42～117m メインブーム長さ：69～117m メインブーム角度：75°、85°*
SFSL	SWSLと同一のブーム 固定ジブ角度15°
SFVL	15mジブ：2×12m CC 88.1600-1固定ジブ、3.00mクロスコネクタ ジブ長さ：15m ジブ角度(対ブーム)：15° メインブーム長さ：69～117m

*ブーム角度無段階調節

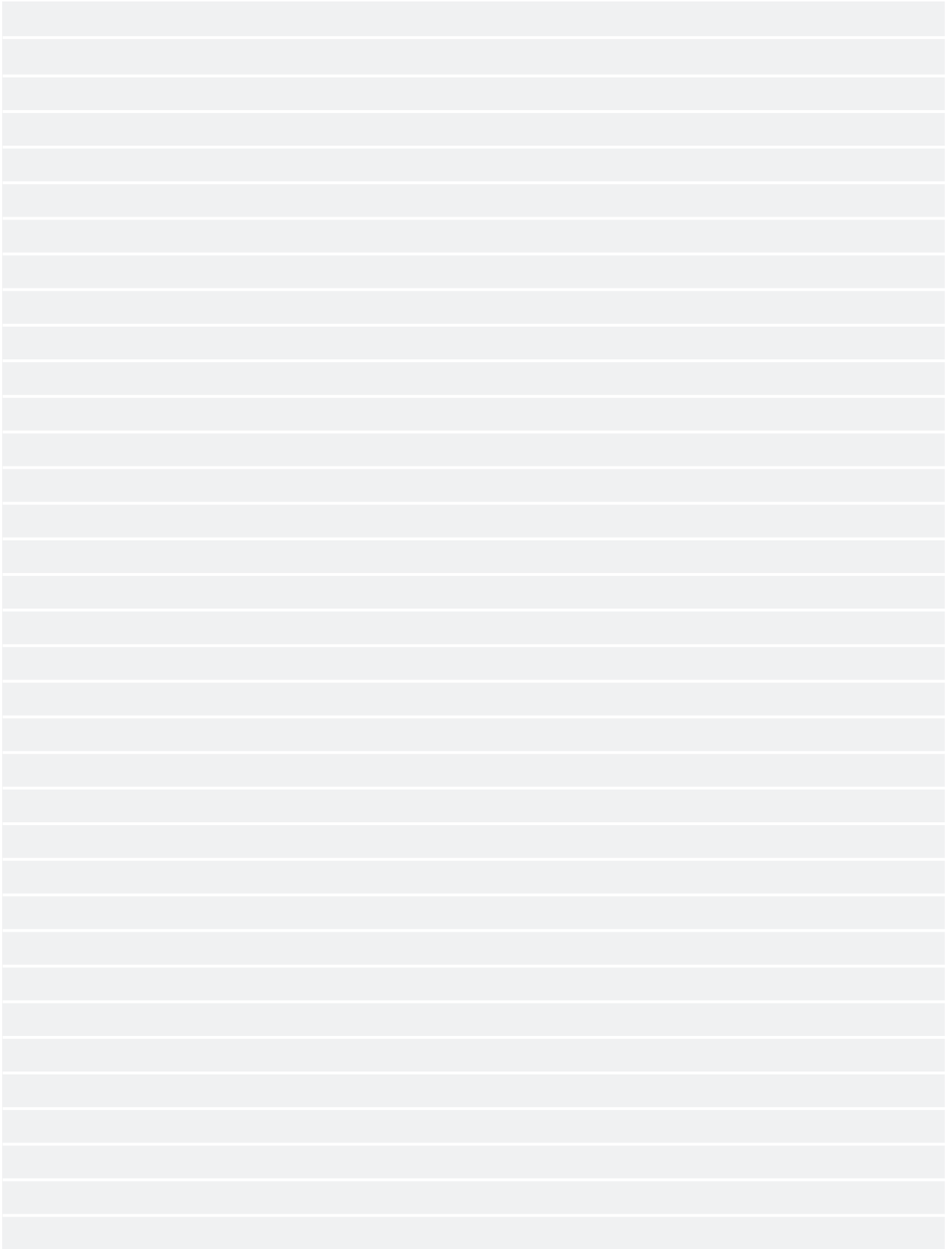
オプション

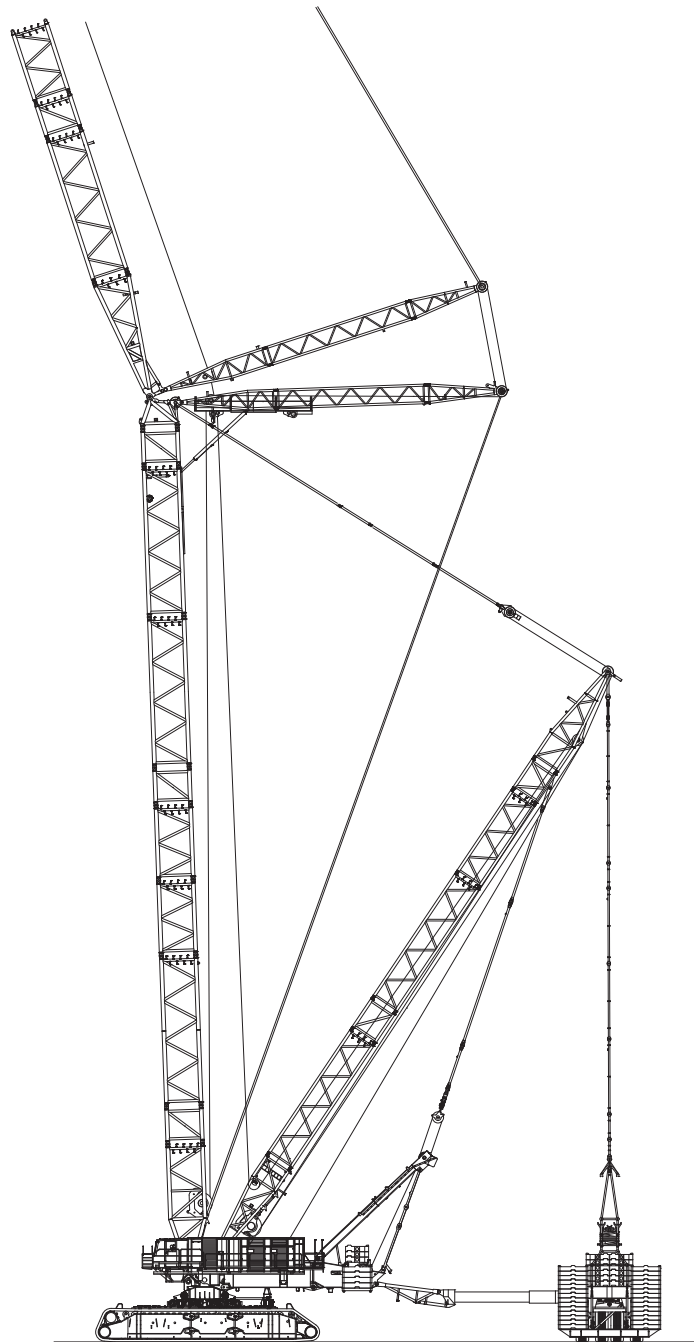
780tスーパーリフト カウンタウエイトプレート (スチールボックス)	カウンタウエイトキャリア用標準カウンタウエイトプレート(10t)×78個で構成
カウンタウエイトキャリア	油圧による駆動装置およびステアリングを装備する最大総重量640tの4軸キャリア
代替用カウンタウエイト プレート	ユーザ専用のカウンタウエイトプレート組合せ：7.5t/10t/15t(搬送性の各国最適化用)
鑄造カウンタウエイト	スチールボックス型カウンタウエイトの代わりに使用
ウインチH3	追加ウインチ ワイヤロープ径：40mm ランナ用 ワイヤロープ長さ：760m
ランナ(3m) – 最大70t	2本掛け ブームまたはジブ先端に装着 ブーム傾斜が急な状態でのシーブまでの距離：約1.3m 吊上げ荷重：最大70t
1,600t用重荷重装置	1,350t以上吊上げ時の専用装置：フックブロックシステム1,600t 補強ブーム端および補強ジブ端 800tシーブセット×2
特殊ブーム構成	特殊なブーム組合せは要望により検討
自動給脂	旋回リングおよび上部旋回体用
旋回リングクイック接続用 ナット	油圧工具でのクイック接続用ナットによるキャリアと上部旋回体間のクイック接続により 搬送時カーボディ重量を40t未満に低減
火災抑制システム	コンテナのシャッタを含む自動火災抑制システム
火災検知システム	検出のみ
運転室内簡易ベッド	折りたたみ可能な簡易ベッド
運転室の折りたたみシート	運転室内に折りたたみ式2セット
転落防止	ブーム、ジブ、SLマスト用

MEMO



MEMO





株式会社 タダノ

北海道支店 〒003-0026 北海道札幌市白石区本通21丁目南1番40号 011-861-9030
 旭川営業所 〒070-0034 北海道旭川市4条通8丁目1703-59(旭川四条ビル4階) 0166-25-2817
 帯広営業所 〒080-0010 北海道帯広市大通南12丁目20番地(あおぼ十勝ビル3階) 0155-28-6200
 函館営業所 〒041-0806 北海道函館市美原3丁目16番25号(日本ハウスホールディングスビル6階) 0138-47-5122
 東北支店 〒984-0002 宮城県仙台市若林区卸町東4丁目2番21号 022-288-5550
 青森営業所 〒030-0861 青森県青森市長島2丁目10番4号(ヤマウビル) 017-777-4231
 北東北営業所 〒020-0864 岩手県盛岡市西仙北1丁目3番546号 019-635-0611
 郡山営業所 〒963-8025 福島県郡山市桑野2丁目2番16号(藤尾ビル3階) 024-932-3513
 北陸支店 〒930-0177 富山県富山市西二俣344番地 076-436-1555
 新潟営業所 〒950-1125 新潟県新潟市西区流通3丁目1番5 025-268-0770
 金沢営業所 〒921-8011 石川県金沢市入江2丁目54番地(中村ビル2階) 076-292-2326
 関東支店 〒362-0046 埼玉県上尾市大字亭丁目464番地5号 048-780-7711
 水戸営業所 〒310-0853 茨城県水戸市平須町158番地268 029-244-3051
 群馬営業所 〒379-2154 群馬県前橋市天川大島町3丁目52番4号 027-261-7211
 東京支店 〒130-0014 東京都墨田区亀沢2丁目4番12号 03-3621-7790
 千葉営業所 〒285-0802 千葉県佐倉市大作1丁目8番4号(佐倉第三工業団地内) 043-498-3520
 横浜営業所 〒224-0053 神奈川県横浜市都筑区池辺町4843番地1 045-936-2811
 中部支店 〒491-0824 愛知県一宮市丹陽町九日市場字下田122 0586-76-1181
 静岡営業所 〒422-8008 静岡県静岡市駿河区栗原6番25号(静鉄栗原ビル3階) 054-261-1161
 松本営業所 〒390-0852 長野県松本市大字島立399番地1(滴水ビル703号) 0263-40-0360
 関西支店 〒590-0906 大阪府堺市堺区三宝町7丁目352番地2 072-221-2727
 京都営業所 〒601-8328 京都府京都市南区吉祥院九条町23番地1(NKDビル3階) 075-681-0421
 神戸営業所 〒673-0898 兵庫県明石市榊屋町8番34号(第5池内ビル503号) 078-918-3111
 四国支店 〒761-0185 香川県高松市新田町甲34番地 087-839-5777
 松山営業所 〒791-1113 愛媛県松山市森松町886番地4 089-956-8800

中国支店 〒731-4311 広島県安芸郡坂町北新地1丁目4番96号 082-884-0255
 岡山営業所 〒700-0941 岡山県岡山市北区青江1丁目7番33号(青江土地倉庫ビル3階) 086-223-9258
 松江営業所 〒690-0061 島根県松江市白湯本町13-4(大樹生命松江ビル5階) 0852-20-7393
 徳山営業所 〒745-0007 山口県周南市岐南町8番31号(福谷ビル2階) 0834-31-1715
 九州支店 〒816-0912 福岡県大野城市御笠川3丁目2番14号 092-503-7821
 大分営業所 〒870-0913 大分県大分市松原町3丁目1番11号(大分鐵鋼ビル5階) 097-551-8567
 南九州営業所 〒899-5231 鹿児島県始良市加治木町反土144番地8(インターフロントビル1階) 0995-63-9720
 沖縄営業所 〒901-2122 沖縄県浦添市勢理客2丁目18番5(GKビル101号) 098-877-7077

本社 〒761-0185 香川県高松市新田町甲34番地 087-839-5555
 東京事務所 〒130-0014 東京都墨田区亀沢2丁目4番12号(両国ビル) 03-3621-7777

タダノホームページアドレス
www.tadano.co.jp



●お届けいたします製品は、改良などのため、このカタログと相違する場合がありますので、ご了承ください。