

Self Loader

セルフローダ仕様書

SL-150R

SL-155R

SL-50R

Self Loader

SL-150R / SL-155R

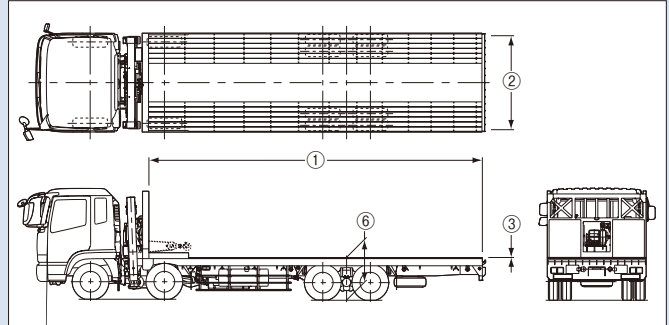
| ■ 主要諸元 | | SL-150R / SL-155R |
|--------|--|---|
| 荷台 | 長さ(内寸法) 幅(内寸法) 荷台傾斜角度 | 7,000mm~9,300mm ※ 2,490mm ※ 約7.0°~13° ※ |
| アウトリガ | 型式 出力 ジャッキストローク ジャッキ伸長速度 左右幅 | 複動油圧シリンダ直押し 10,000kg × 2基 1,400mm 1,400mm/21s 2,140mm |
| ウインチ | (標準仕様) 型式 クラッチ ワイヤロープ径 × 長さ 巻上げ能力 ドラム底径 × 幅 フック巻上げ速度 | 油圧モータ駆動ウォーム減速式 油圧切換式 径14mm × 長さ30m、(6 × 37 A種) 78.5kN(8tf) (3層、2本掛) 径170mm × 232.5mm(溝付) 5.0m/min(3層、2本掛) |
| 油圧ポンプ | 型式 定格圧力 容量 定格流量 | ギヤポンプ 21.57MPa(220kgf/cm ²) 36.5cm ³ /rev 又は 44.7cm ³ /rev (車種により選択) 60L/min |
| 作動油タンク | 容量 フィルタ | 36L リターンフィルタ |
| 操作装置 | 切換弁形式 操作方式 ラジコン操作 パネルスイッチ操作 (ジャッキ側面部) パネルスイッチ操作 (鳥居中央部) レバー操作 ウインチクラッチ操作 | 5連電磁キャリオーバー付 (ジャッキ同時、右、左、ウインチ、予備) ラジコン パネルスイッチ(3ヶ所) 手動レバー(非常用) アクセル ウインチ巻上・巻下 非常停止 ジャッキ同時伸長・縮小 道板上・下(オプション) ジャッキ(左側)伸長・縮小 ジャッキ(右側)伸長・縮小 非常停止・解除 ホーン ウインチ巻上・巻下 非常停止・解除 クラッチ切 ジャッキ同調手動レバー(1ヶ所) ジャッキ(左側)手動レバー(1ヶ所) ジャッキ(右側)手動レバー(1ヶ所) ウインチ手動レバー(1ヶ所) ウインチクラッチ手動レバー(1ヶ所) 入: 巻上連動 切: スイッチ |
| 安全装置 | | 油圧シリンダロック装置 油圧安全弁 玉掛けロープはずれ止め ホーン PTO電源確認ランプ ジャッキフット降下防止装置 ジャッキ同調伸縮装置 ウインチクラッチ作動確認ランプ 非常停止装置 ウインチ自走防止装置 タイヤ歯止め |
| オプション | | 4tフック(1本掛) 10tフック(3本掛、ワイヤ42m) ウインチレス ジャッキ格納忘れ警報ランプ 敷板(□355) 自動道板用配線一式 |
| 架装対象車 | | GVW15~25t車級 |

【 SL-150R 】

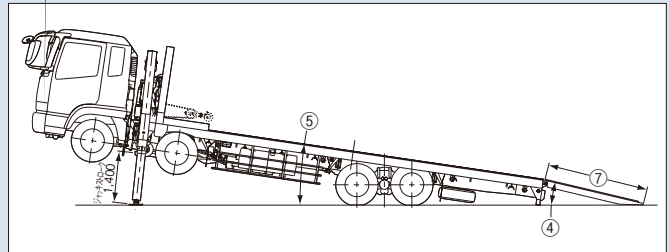
| | | | |
|----|---------|---------------------|---------------------|
| 荷台 | 内寸法 | 長さ ① | 7,000mm ~ 9,000mm ※ |
| | | 幅 ② | 2,490mm ※ |
| | | 高さ ③ | 0mm ※ |
| | 進入角度 ④ | 7.0° ~ 14° ※ | |
| | 傾斜角度 ⑤ | 7.0° ~ 13° ※ | |
| | 床面地上高 ⑥ | 1,050mm ~ 1,200mm ※ | |
| | 道板長さ ⑦ | 2,000mm ~ 3,000mm ※ | |

※架装車及び仕様により異なります。

■ 外観図



■ 作業状態図

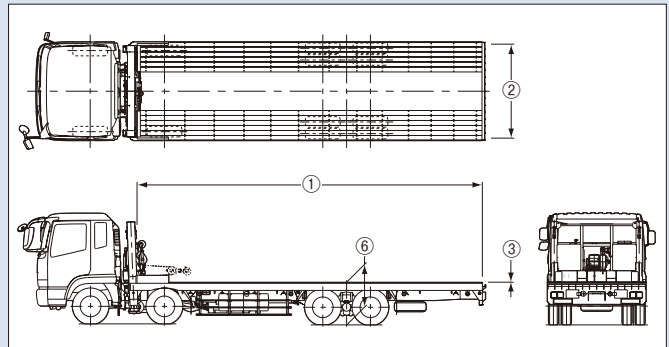


【 SL-155R 】

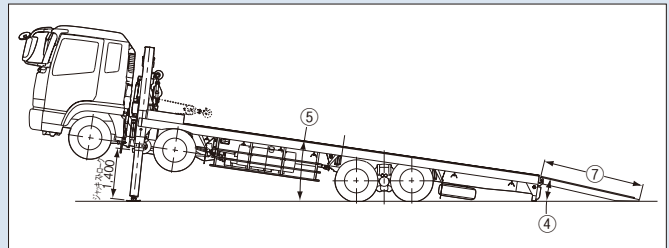
| | | | |
|----|---------|---------------------|---------------------|
| 荷台 | 内寸法 | 長さ ① | 7,300mm ~ 9,300mm ※ |
| | | 幅 ② | 2,490mm ※ |
| | | 高さ ③ | 0mm ※ |
| | 進入角度 ④ | 7.0° ~ 14° ※ | |
| | 傾斜角度 ⑤ | 7.0° ~ 13° ※ | |
| | 床面地上高 ⑥ | 1,050mm ~ 1,200mm ※ | |
| | 道板長さ ⑦ | 2,000mm ~ 3,000mm ※ | |

※架装車及び仕様により異なります。

■ 外観図



■ 作業状態図

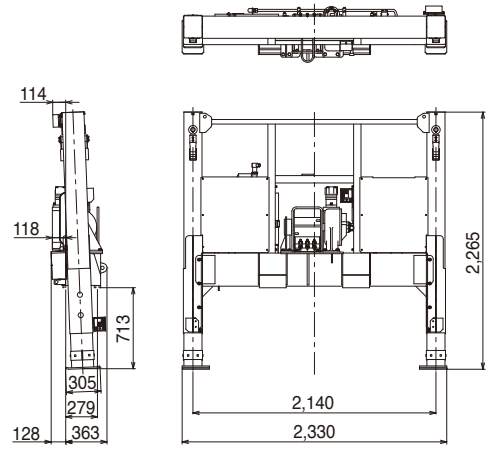
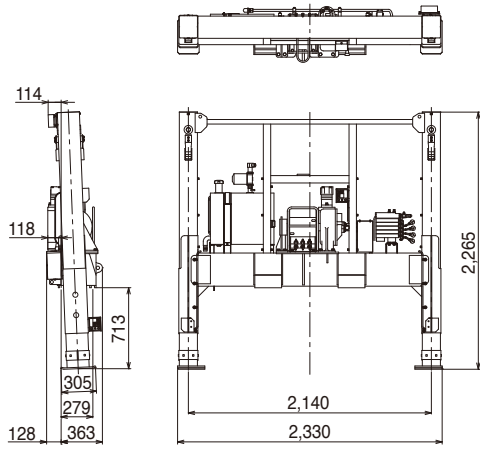


(注) 各速度は、無負荷・ポンプ吐出量60L/minの場合の値を示します。

■ 外観図

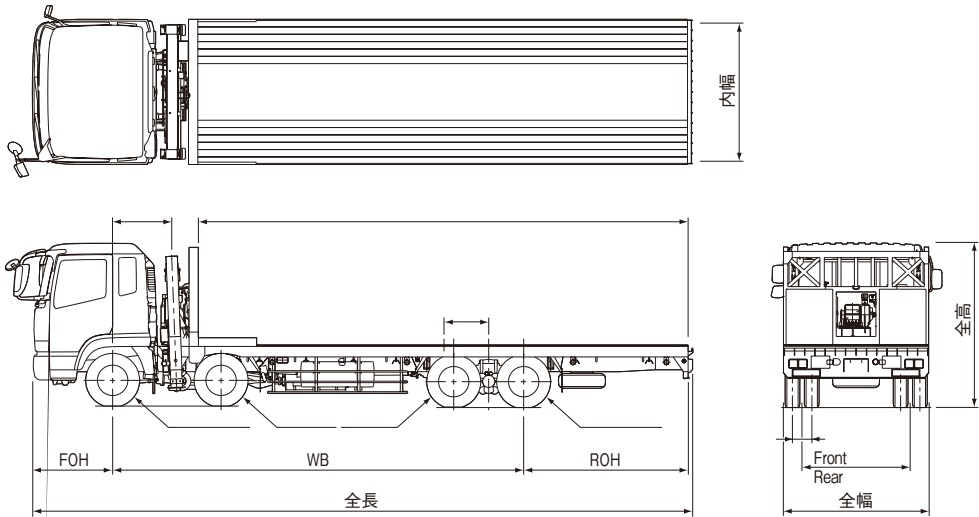
SL-150R

SL-155R

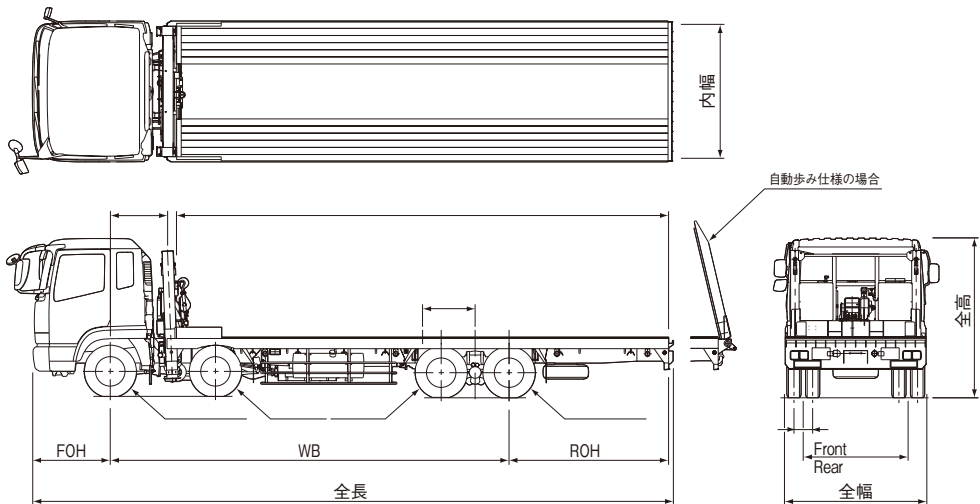


(商談時仕様等の記入に御利用ください。)

SL-150R



SL-155R



Self Loader

SL-50R

■ 主要諸元

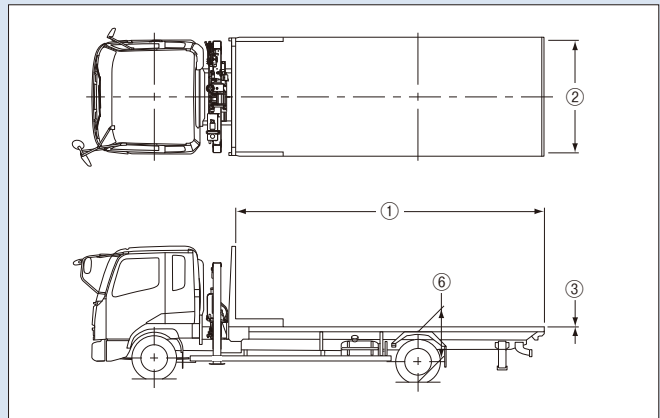
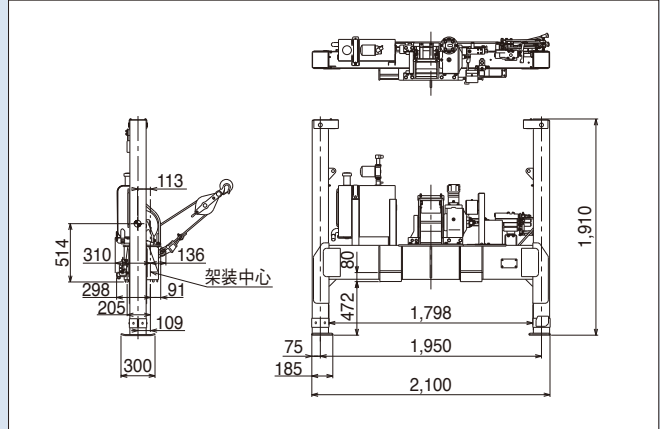
| | | SL-50R |
|-------------|--|---|
| 荷台 | 長さ(内寸法) 幅(内寸法) 荷台傾斜角度 | 4,800mm~7,000mm ※ 2,200mm~2,400mm ※ 約7°~13° ※ |
| ジャッキ | 型 式 出 力 ジャッキストローク ジャッキ伸長速度 左右幅 左右ジャッキ同調装置 | 複動油圧シリンダ直押し 6,400kg × 2基 1,200mm 1,200mm/20s 1,950mm 同調バルブ |
| ウインチ | 型 式 クラッチ ワイヤロープ径 × 長さ 巻上げ能力 ドラム底径 × 幅 フック巻上げ速度 | 油圧モータ駆動ウォーム減速式 油圧切換式 径12mm × 長さ23m、(6 × 37 A種) 39.2kN(4tf) (3層、2本掛) 径160mm × 185.6mm(溝付) 8.0m/min(3層、2本掛) |
| フック | 掛 数 | 2本掛用1車式フック |
| 油圧ポンプ | 型 式 定格圧力 容 量 定格流量 | ギヤポンプ 13.73MPa(140kgf/cm ²) 32cm ³ /rev 60L/min |
| 作動油タンク | 容 量 フィルタ | 30L リターンフィルタ |
| 操作装置 | 切換弁形式 操作方式 ラジコン操作 パネルスイッチ操作 (ジャッキ側面部) パネルスイッチ操作 (鳥居中央部) レバー操作 ウインチクラッチ操作 アクセル方式 | 3連(電磁1、手動2) 手動レバー ウインチラジコン ウインチ巻上・巻下 アクセル 非常停止 ホーン ウインチ巻上・巻下 非常停止・解除 クラッチ切 ジャッキ同調手動レバー(1ヶ所) ジャッキ個別手動レバー(1ヶ所) ウインチ手動レバー(1ヶ所) 入:巻上連動 切:スイッチ アクセル手動レバー(1ヶ所) オートアクセル(操作レバー連動アクセル機構) 及び単独アクセル |
| 安全装置 | | 油圧シリンダロック装置 ジャッキ格納忘れ警報ランプ 油圧安全弁 玉掛けロープはずれ止め ホーン PTO電源確認ランプ ジャッキフロート降下防止装置 ジャッキ同調伸縮装置 ウインチクラッチ作動確認ランプ ウインチ自走防止装置 タイヤ歯止め 非常停止装置 |
| 重 量(架装部品含む) | | 670kg |
| 架装対象車 | | GVW8~14.5t車級 |

(注)各速度は、無負荷・ポンプ吐出量60L/minの場合の値を示します。

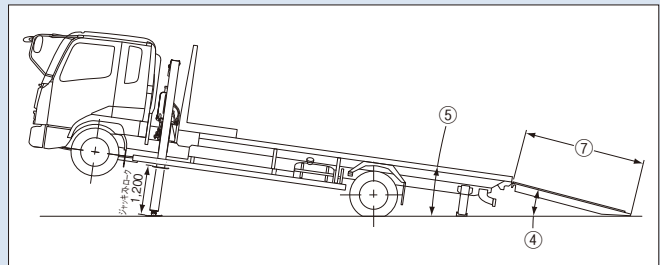
| 荷台 | 内寸法 | 長さ① | 4,800mm ~ 7,000mm ※ |
|----|--------|---------------------|---------------------|
| | | 幅② | 2,200mm ~ 2,400mm ※ |
| | | 高さ③ | 0mm ※ |
| | 進入角度④ | 6.5° ~ 14° ※ | |
| | 傾斜角度⑤ | 7.0° ~ 13° ※ | |
| | 床面地上高⑥ | 970mm ~ 1,100mm ※ | |
| | 道板長さ⑦ | 1,800mm ~ 2,200mm ※ | |

※架装車及び仕様により異なります。

■ 外観図



■ 作業状態図



運転および作業に必要な資格

■ セルフローダのウインチ運転業務には次の資格が必要です。

ウインチの運転：巻上げ機（ウインチ）の運転業務に係る特別教育修了

関係法令：労働安全衛生規則第36条（特別教育を必要とする業務）第11号

条文・・・動力により駆動される巻上げ機（電機ホイスト、エアホイスト及びこれら以外の巻上げ機でゴンドラに係るものを除く。）の運転の業務。

※お届けいたします製品は、改良などのため、この仕様書と相違する場合がありますのでご了承ください。

1712-01-02 (2017年12月改訂)

株式会社 タダン