



カーゴクレーン Zest EX シリーズ



カーゴクレーン Zest Safety シリーズ


[小型トラック架装用]


## SPECIFICATIONS


仕様書の見方・運転資格

●小型トラック架装用

 **ZX290** series

 **ZX290SL** series

 **ZX260** series

 **ZX260SL** series

 **ZX250** series

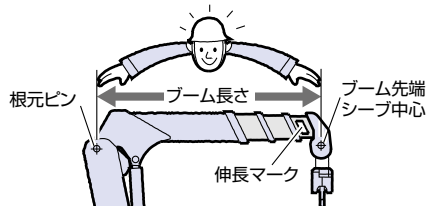
●小型トラック荷台内架装用

 **ZS220** series

## 仕様書の見方 (仕様書に使われている用語)

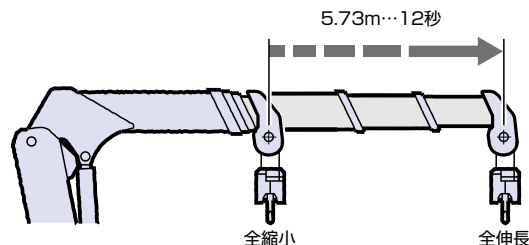
### ◆ブーム長さ

ブーム根元ピン(取付ピン)からブーム先端シーブ中心までの長さをいいます。たとえばZX264で「2.87m~8.6m」とは、全縮小時の長さが2.87m、全伸長時の長さが8.6mということです。各ブーム長さが表示長さを少しでも超えた時は、次のブーム長さの性能で作業してください。同時伸長の場合は、ブーム長さがわかるように伸長マークを表示しています。



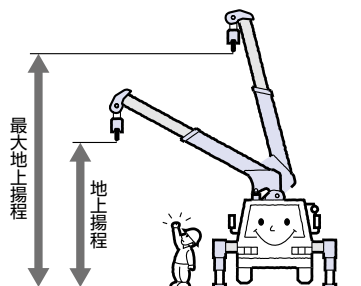
### ◆ブーム伸ばし速度

ブームの伸びる最高速度をいい、通常は全縮小から全伸長までのストロークを伸びるのに要する時間(秒)で表わします。時間が少なくなればなるほど速いということになります。たとえば「5.73m/12s」とは、ブームが5.73m伸びるのに12秒要するということです。



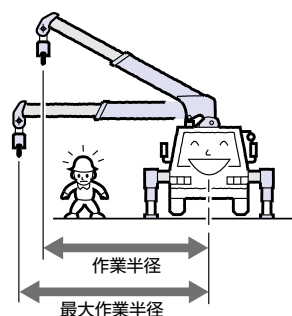
### ◆地上揚程

地面からフックまでの高さをいいます。ブーム全伸長で起伏角度を最大にした状態でフックを巻上げたとき、最大地上揚程が得られます。



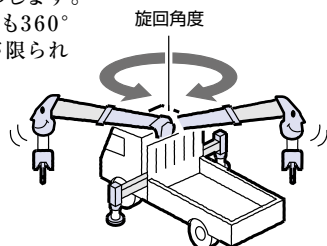
### ◆作業半径

クレーン旋回中心とフック中心との水平距離をいいます。ブーム全伸長で起伏角度を最小にしたとき、最大作業半径になります。



### ◆旋回角度

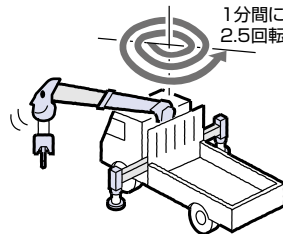
ブームの旋回範囲を角度で表わします。「360°連続」とは、左右どちらにも360°連続して旋回でき、旋回範囲が限られていないということです。



### ◆旋回速度

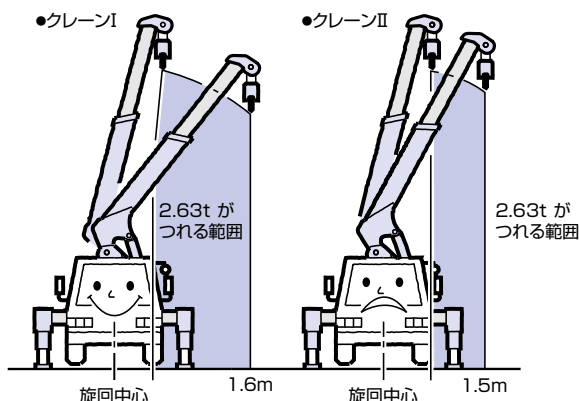
1分間に旋回する回数をいいます。たとえば2.5rpmとは1分間に2.5回旋回するということで、数値が大きくなればなるほど速く旋回することになります。

ZXおよびZSシリーズは、操作性向上のためにブーム長さが長くなると旋回速度を落とす周速制御機能を装備しています。仕様書では、全縮時の値を記載しています。



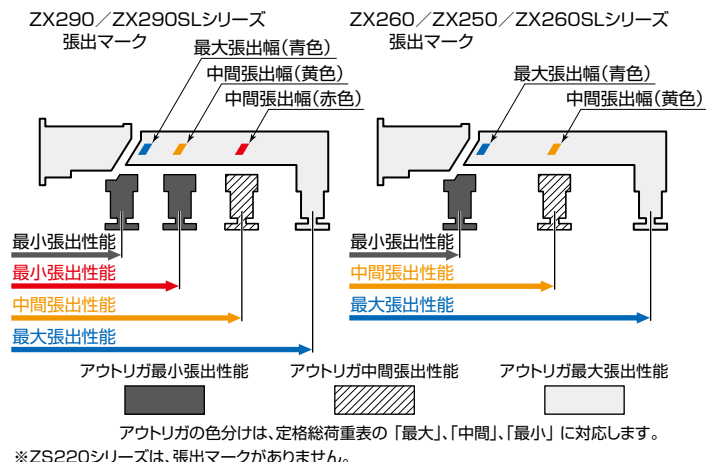
### ◆最大クレーン容量

クレーンのつり上げ能力をいい、最大定格総荷重(つり上げ荷重)とその最大定格総荷重がつれる作業半径の積で表わします。たとえば「2.63t×1.6m(4本掛け)」とは、2.63tのつり荷(つり具の質量を含む)を4本掛けフックで1.6mの作業半径までつれるということです。また能力の大きさを比較するときは、積の値(モーメント)のトン・メートル(t・m)で表わします。たとえば2つの同じ最大定格総荷重(2.63t)のクレーンで、クレーンIは2.63tを1.6mの作業半径で、クレーンIIは2.63tを1.5mの作業半径でつり上げることのできる場合:  
クレーンIは、 $2.63\text{t} \times 1.6\text{m} = 4.208\text{t} \cdot \text{m}$   
クレーンIIは、 $2.63\text{t} \times 1.5\text{m} = 3.945\text{t} \cdot \text{m}$   
となり、クレーンIの方が能力が大きいことがわかります。



### ◆アウトリガ張出幅とつり上げ能力

本仕様書値は、水平な堅い地面にクレーンを水平に設置している場合の性能を表示しております。性能はアウトリガの張出幅により変わります。アウトリガの張出幅に応じた性能で作業してください。

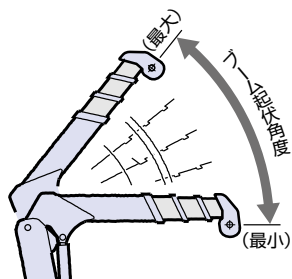


### ◆停止仕様と警報仕様

定格荷重は、車両の積載条件により、定格総荷重表中のクレーン強度定格総荷重から空車時定格総荷重の範囲となります。停止仕様の場合、定格荷重を超えると危険側操作を停止します。警報仕様の場合、定格荷重に近づくと警報が出ますので、注意して操作してください。ただし、定格荷重を超えても停止はしません。

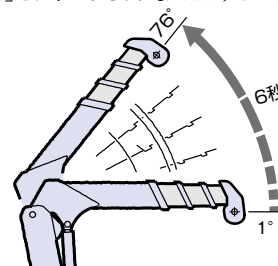
## ◆ブーム起伏角度

ブームを上げ下げできる範囲を角度で表わしたものです。「1°～76°」とは水平位置から上に1°(最小)から76°(最大)までの間を上下できるということです。



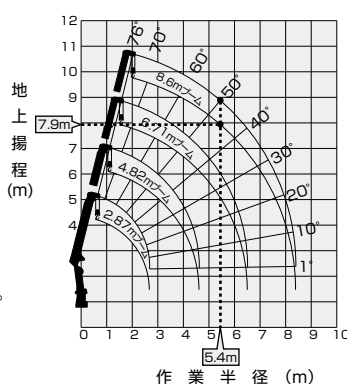
## ◆ブーム上げ速度

ブームを上げる最高の速度をいい、ブームを最も下げた状態から最大に上げるまでに要する時間(秒)で表わします。時間が少なくなればなるほど速いということになります。たとえば「1°～76°/6s」とは、1°から76°まで上げるのに6秒要するということです。



## ◆作業半径-揚程図

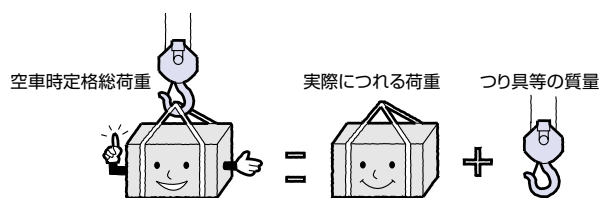
ブーム長さや起伏角度から、地上揚程と作業半径を読み取ることができます。ただし図はブームのたわみを含んでいませんので、実際の値とは異なります。



\*たとえば8.6mブームで起伏角度50°のときは、地上揚程7.9m 作業半径5.4m と読みます。

## ◆空車時定格総荷重

カーゴクレーンの強度および安定度に基づいて決められた性能で、ブーム長さや作業半径によって空車時定格総荷重が変わります。また空車時定格総荷重の値にはフックなどのつり具の質量が含まれています。

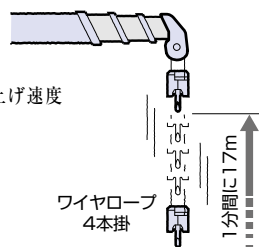


## ◆フック巻上げ速度

フックが1分間に巻上げられる最高の速度を表わします。

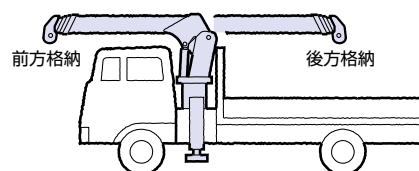
$\frac{\text{ウインチがワイヤロープを巻込む速度}}{\text{ワイヤロープの掛け数}} = \text{フック巻上げ速度}$

17m/min(4層、4本掛)とは、ウインチドラムにワイヤロープを4層巻いてある状態で4本掛けのフックが1分間に17m巻上げられるということです。



## ◆ブーム格納方向

走行時のブーム格納方向は「後方格納」と「前方格納」「側方格納」がありますが、車検時に格納方向が決まりますので決められた方向に格納して走行してください。車検状態と異なる方向への格納は違反となり、処罰されます。



## ◆作業半径とつり上げ能力

クレーンのつり上げ能力は、作業半径が大きくなると逆に小さくなります。

ZX263 空車時定格総荷重(6.6mブーム時、C性能)

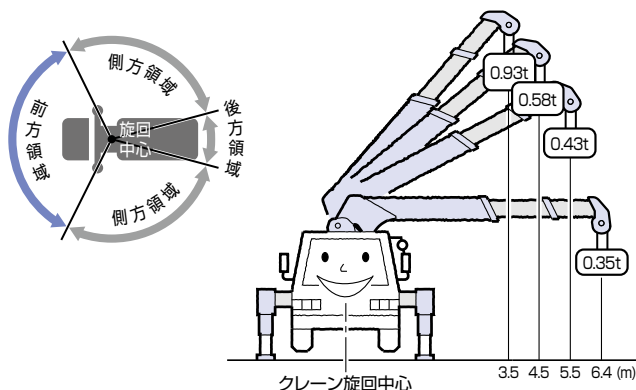
作業半径(m)	3.5	4.5	5.5	6.4
定格総荷重(t)	0.93	0.58	0.43	0.35

荷をつつてブーム起伏を下げる場合は注意しなければなりません。

作業を行うときには必ずクレーン本体に貼り付けている定格総荷重表で確認し、作業領域に応じた荷重で作業を行ってください。

前方領域は、定格総荷重の1/4(25%)以下で作業してください。

アウトリガ張出状態や作業領域によって定格総荷重は異なります。



## 運転資格

■クレーンの運転と玉掛け作業をするための資格

つり上げ荷重0.5t以上のクレーンの運転と玉掛け作業をする場合は、つり上げ能力により資格等が異なります。

<0.5t以上1t未満>

移動式クレーン運転業務の特別教育と玉掛け特別教育が必要です。

<1t以上5t未満>

移動式クレーン運転士免許もしくは小型移動式クレーン運転技能講習と玉掛け技能講習が必要です。

<5t以上>

移動式クレーン運転士免許と玉掛け技能講習が必要です。

■「小型移動式クレーン運転技能講習」および「玉掛け技能講習」は、各都道府県労働基準局または、その指定機関が行っています。

\*詳しくは、各地にある労働基準局または、タダノ事務所までお問合わせください。

■「移動式クレーン運転業務の特別教育」および「玉掛け特別教育」は、定められた規定に沿って事業主が行うことができます。

	つり上げ能力					
	0.5t	1t	2t	3t	4t	5t以上
運転者	資格不要	移動式クレーン運転業務の特別教育修了	移動式クレーン運転業務の特別教育修了	移動式クレーン運転業務の特別教育修了	移動式クレーン運転業務の特別教育修了	移動式クレーン運転業務の特別教育修了
	資格不要	小型移動式クレーン運転技能講習修了	小型移動式クレーン運転技能講習修了	小型移動式クレーン運転技能講習修了	小型移動式クレーン運転技能講習修了	小型移動式クレーン運転技能講習修了
玉掛け作業	資格不要	玉掛け特別教育修了	玉掛け特別教育修了	玉掛け特別教育修了	玉掛け特別教育修了	玉掛け特別教育修了
	資格不要	玉掛け技能講習修了	玉掛け技能講習修了	玉掛け技能講習修了	玉掛け技能講習修了	玉掛け技能講習修了

注釈: の範囲迄は可能です。

架装対象車:小型トラック架装用

ZX296 主要諸元

最大クレーン容量	2.93t×1.5m(4本掛)
最大作業半径	12.6m
最大地上揚程	約13.8m
ブーム長さ	3.23m~12.8m
ブーム伸ばし速度	9.57m/17s ※9.57m/20.5s
旋回角度	360°連続
旋回速度	2.5rpm(全縮時) ※←(左と同じ)
ブーム起伏角度	1°~76°
ブーム上げ速度	1°~76°/6s ※1°~76°/7s
フック巻上げ速度	17m/min(4層、4本掛) ※←(左と同じ)
ブーム形式	七角形6段油圧伸縮式(2・3段目順次、4・5・6段目同時)
ブーム伸縮装置	複動油圧シリンダ直押式 3本、ワイヤロープ式伸縮装置 2基
ブーム起伏装置	複動油圧シリンダ押上式
旋回装置	油圧モータ駆動ウォーム・平歯車減速式(ボールベアリング支持)、旋回自動ロック付
巻上装置	油圧モータ駆動平歯車減速式、メカニカルブレーキ、ワイヤロープ押えローラ付
ワイヤロープ	径8mm×長さ75m、7×7+6×WS(26)
フック格納方式	フック・イン(ブーム先端フック格納)方式
アウトリガ	複動油圧シリンダ直押式(手動引出し)、最大張出幅 3.8m、中間張出幅 3.1m・2.4m、最小張出幅 1.72m
リヤアウトリガ	複動油圧シリンダ直押式(手動引出し、回転格納式) 最大張出幅 2.4m
油圧ポンプ	ギャポン
作動油タンク容量	24L
操作装置	レバー操作方式／ラジコン操作方式…ラジコン装着機のみ
アクセル方式	オートアクセル(操作レバー連動アクセル機構)及び単独アクセル
安全装置	角度計、巻過防止装置、玉掛けロープはすれ止め、警報ブザー、音声警報、油圧安全弁、油圧シリンダロック装置、水準器、高さ制限装置、緊急停止スイッチ(クレーン本体)、ブームインターロック、ジャッキインターロック、パーキングインターロック、起伏格納忘れ警報、アウトリガ格納忘れ警報、定格荷重制限装置もしくは定格荷重指示装置
その他装置	油温上昇抑制装置、アワメータ、盗難防止装置、油温計
制御装置	【ラジコン操作時のみの機能】 周速制御、ナビ・モーション機能(水平移動、平行移動)…ナビ仕様のみ

各速度は、無負荷、ポンプ吐出量53L/minの場合の値を示します。  
※プライム・エコ仕様：プライム・エコモード有効時の各速度は無負荷時、ポンプ吐出量32L/min(旋回・フック巻上げ)およびポンプ吐出量44L/min(ブーム伸ばし・上げ)の時の値です。

定格総荷重表(t) <側方・後方領域>

C性能

3.23m ブーム、5.17m ブーム		作業半径(m)							
空車時 定格総荷重	アウトリガ張出幅	1.5	2.0	2.5	3.0	3.5	4.0	4.5	4.97
	最大	2.93	2.18	1.73	1.43	1.23	1.05	0.88	0.75
	中間(3.1m)	2.93	2.13	1.58	1.28	1.08	0.90	0.75	0.63
	最小	1.58	1.13	0.73	0.53	0.38	0.28	0.23	0.18
クレーン強度定格総荷重		2.93	2.18	1.73	1.43	1.23	1.05	0.90	0.80

7.1m ブーム		作業半径(m)									
空車時 定格総荷重	アウトリガ張出幅	2.2	2.5	3.0	3.5	4.0	4.5	5.0	5.5	6.0	6.9
	最大	1.88	1.68	1.43	1.18	1.03	0.88	0.73	0.63	0.53	0.43
	中間(3.1m)	1.58	1.38	1.15	0.98	0.83	0.70	0.58	0.50	0.43	0.33
	最小	0.78	0.60	0.45	0.35	0.25	0.20	0.15	0.12	0.10	0.00
クレーン強度定格総荷重		1.88	1.68	1.43	1.18	1.03	0.88	0.78	0.68	0.60	0.50

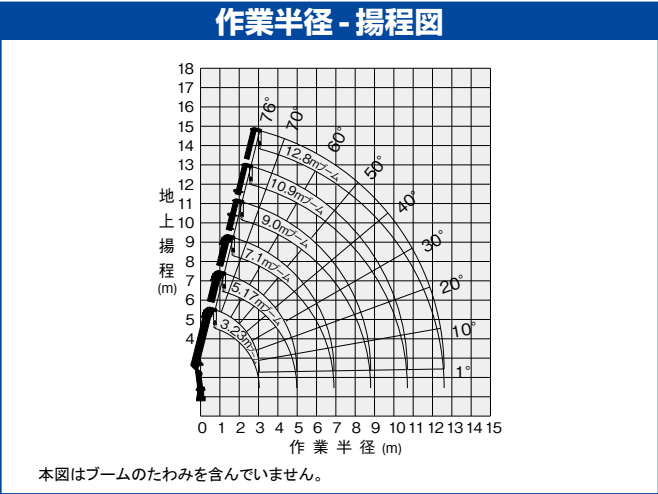
9.0m ブーム (前方領域作業禁止)		作業半径(m)							
空車時 定格総荷重	アウトリガ張出幅	3.0	3.5	4.0	5.0	6.0	7.0	8.0	8.8
	最大	0.90	0.90	0.80	0.65	0.50	0.40	0.30	0.25
	中間(3.1m)	0.83	0.73	0.65	0.50	0.40	0.30	0.23	0.20
	クレーン強度定格総荷重	0.90	0.90	0.83	0.68	0.58	0.50	0.43	0.35

10.9m ブーム (前方領域作業禁止)		作業半径(m)									
空車時 定格総荷重	アウトリガ張出幅	4.0	4.5	5.0	6.0	7.0	8.0	9.0	10	10.7	
	最大	0.53	0.45	0.40	0.33	0.28	0.25	0.22	0.20	0.18	
	中間(3.1m)	0.43	0.38	0.33	0.28	0.23	0.20	0.18	0.15	0.13	
	クレーン強度定格総荷重	0.68	0.63	0.58	0.48	0.40	0.35	0.30	0.25	0.23	

12.8m ブーム (前方領域作業禁止)									
空車時 定格総荷重	アウトリガ張出幅	5.3	6.0	7.0	8.0	9.0	10.0	11.0	12.6
	最大	0.28	0.25	0.22	0.20	0.18	0.16	0.14	0.12
	中間(3.1m)	0.25	0.23	0.20	0.18	0.15	0.12	0.10	0.00
	クレーン強度定格総荷重	0.28	0.25	0.22	0.20	0.18	0.16	0.14	0.12

注記

1. 本表は水平堅土上で、本体アウトリガとリヤアウトリガを使用して機械の左右を水平に設置したときの性能であり、つり具等(フック質量 30kg)の質量を含んだ値です。
2. 性能は、車両の積載条件によりクレーン強度定格総荷重から空車時定格総荷重の範囲となります。
3. 本表の作業半径はブームのたわみを含んだ実際の作業半径を示しています。
4. 前方領域では、下記に従い作業してください。  
9.0mブーム未満…空車時定格総荷重の1/4(25%)以下で作業してください。  
9.0mブーム以上…前方領域での作業は禁止です。
5. 各ブーム長さを少しでも超えたときは、次のブーム長さの性能で作業してください。
6. 7.1mを超えるブーム長さで作業するときは、必ず本体アウトリガを最大張出幅3.8mまたは中間張出幅3.1mまで、リヤアウトリガを最大に張り出してください。
7. 9.0mブームとは、4段目ブーム側板の最初の∟マークが3段目ブームより半分現れた状態です。
8. 10.9mブームとは、4段目ブーム側板の2番目の∟マークが3段目ブームより半分現れた状態です。
9. 空車時定格総荷重は、架装車により異なります。  
表のC性能はワイドキャブ・ロングホイールベース以上の車両に架装した場合を示します。





## ZX295

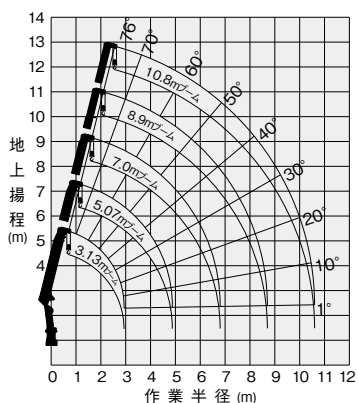
## 主要諸元

最大クレーン容量	2.93t×1.5m(4本掛)
最大作業半径	10.6m
最大地上揚程	約11.8m
ブーム長さ	3.13m~10.8m
ブーム伸ばし速度	7.67m/15.5s ※7.67m/18.5s
旋回角度	360°連続
旋回速度	2.5rpm(全縮時) ※←(左と同じ)
ブーム起伏角度	1°~76°
ブーム上げ速度	1°~76°/6s ※1°~76°/7s
フック巻上げ速度	17m/min(4層、4本掛) ※←(左と同じ)
ブーム形式	七角形5段油圧伸縮式(2・3段目順次、4・5段目同時)
ブーム伸縮装置	複動油圧シリンダ直押し 3本、ワイヤロープ式伸縮装置 1基
ブーム起伏装置	複動油圧シリンダ押し式
旋回装置	油圧モータ駆動ウォーム・平歯車減速式(ボールベアリング支持)、旋回自動ロック付
巻上装置	油圧モータ駆動平歯車減速式、メカニカルブレーキ、ワイヤロープ押しローラ付
ワイヤロープ	径8mm×長さ66m、7×7+6×WS(26)
フック格納方式	フック・イン(ブーム先端フック格納)方式
アウトリガ	複動油圧シリンダ直押し(手動引出し)、最大張出幅 3.8m、中間張出幅 3.1m・2.4m、最小張出幅 1.72m
リヤアウトリガ	【A性能となる架装車は標準装備】 複動油圧シリンダ直押し(手動引出し、回転格納式) 最大張出幅 2.4m
油圧ポンプ	ギャボン
作動油タンク容量	24L
操作装置	レバー操作方式／ラジコン操作方式…ラジコン装着機のみ
アクセル方式	オートアクセル(操作レバー連動アクセル機構)及び単独アクセル
安全装置	角度計、巻過防止装置、玉掛けロープはすれ止め、警報ブザー、音声警報、油圧安全弁、油圧シリンダロック装置、水準器、高さ制限装置、緊急停止スイッチ(クレーン本体)、ブームインターロック、ジャッキインターロック、パーキングインターロック、起伏格納忘れ警報、アウトリガ格納忘れ警報、定格荷重制限装置もしくは定格荷重指示装置
その他装置	油温上昇抑制装置、アワメータ、盗難防止装置、油温計
制御装置	【ラジコン操作時のみの機能】 周速制御、ナビ・モーション機能(水平移動、平行移動)…ナビ仕様のみの機能

各速度は、無負荷、ポンプ吐出量53L/minの場合の値を示します。

※プライム・エコ仕様：プライム・エコモード有効時の各速度は無負荷時、ポンプ吐出量32L/min(旋回・フック巻上げ)およびポンプ吐出量44L/min(ブーム伸ばし・上げ)の時の値です。

## 作業半径・揚程図



本図はブームのたわみを含まれていません。

## 定格総荷重表(t)

&lt;側方・後方領域&gt;

## ■ A性能

3.13m ブーム、5.07m ブーム		作業半径(m)							
空車時 定格総荷重	アウトリガ張出幅	1.5	2.0	2.5	3.0	3.5	4.0	4.5	4.87
	最大	2.93	2.18	1.73	1.43	1.18	0.95	0.78	0.68
	中間(3.1m)	2.93	2.18	1.68	1.23	0.88	0.68	0.55	0.48
	最小	1.58	0.98	0.63	0.48	0.38	0.28	0.23	0.20
クレーン強度定格総荷重		2.93	2.18	1.73	1.43	1.23	1.08	0.93	0.83

7.0m ブーム		作業半径(m)									
空車時 定格総荷重	アウトリガ張出幅	2.2	2.5	3.0	3.5	4.0	4.5	5.0	5.5	6.0	6.8
	最大	1.88	1.68	1.40	1.18	0.95	0.78	0.63	0.53	0.45	0.35
	中間(3.1m)	1.88	1.63	1.23	0.88	0.68	0.55	0.45	0.38	0.33	0.25
	最小	0.78	0.60	0.45	0.35	0.28	0.23	0.18	0.13	0.10	0.00
クレーン強度定格総荷重		1.88	1.68	1.43	1.18	1.03	0.88	0.78	0.68	0.63	0.53

8.9m ブーム (前方領域作業禁止)		作業半径(m)							
空車時 定格総荷重	アウトリガ張出幅	3.0	3.5	4.0	5.0	6.0	7.0	8.0	8.7
	最大	1.03	0.90	0.78	0.60	0.45	0.33	0.25	0.23
	中間(3.1m)	1.03	0.83	0.68	0.43	0.33	0.23	0.20	0.18
	最小	1.03	0.95	0.83	0.68	0.58	0.50	0.43	0.40
クレーン強度定格総荷重		1.03	0.95	0.83	0.68	0.58	0.50	0.43	0.40

10.8m ブーム (前方領域作業禁止)		作業半径(m)									
空車時 定格総荷重	アウトリガ張出幅	4.0	4.5	5.0	6.0	7.0	8.0	9.0	10.0	10.6	
	最大	0.68	0.60	0.53	0.43	0.33	0.25	0.20	0.18	0.15	
	中間(3.1m)	0.68	0.55	0.43	0.33	0.23	0.20	0.15	0.13	0.13	
	最小	0.68	0.63	0.58	0.48	0.40	0.35	0.30	0.25	0.23	
クレーン強度定格総荷重		0.68	0.63	0.58	0.48	0.40	0.35	0.30	0.25	0.23	

## ■ C性能

3.13m ブーム、5.07m ブーム		作業半径(m)							
空車時 定格総荷重	アウトリガ張出幅	1.5	2.0	2.5	3.0	3.5	4.0	4.5	4.87
	最大	2.93	2.18	1.73	1.43	1.18	0.95	0.78	0.68
	中間(3.1m)	2.93	2.18	1.68	1.23	0.88	0.68	0.55	0.48
	最小	1.58	0.98	0.63	0.48	0.38	0.28	0.23	0.20
クレーン強度定格総荷重		2.93	2.18	1.73	1.43	1.23	1.08	0.93	0.83

7.0m ブーム		作業半径(m)									
空車時 定格総荷重	アウトリガ張出幅	2.2	2.5	3.0	3.5	4.0	4.5	5.0	5.5	6.0	6.8
	最大	1.88	1.68	1.40	1.18	0.95	0.78	0.63	0.53	0.45	0.35
	中間(3.1m)	1.88	1.63	1.23	0.88	0.68	0.55	0.45	0.38	0.33	0.25
	最小	0.78	0.60	0.45	0.35	0.28	0.23	0.18	0.13	0.10	0.00
クレーン強度定格総荷重		1.88	1.68	1.43	1.18	1.03	0.88	0.78	0.68	0.63	0.53

8.9m ブーム (前方領域作業禁止)		作業半径(m)							
空車時 定格総荷重	アウトリガ張出幅	3.0	3.5	4.0	5.0	6.0	7.0	8.0	8.7
	最大	1.03	0.90	0.78	0.60	0.45	0.33	0.25	0.23
	中間(3.1m)	1.03	0.83	0.68	0.43	0.33	0.23	0.20	0.18
	最小	1.03	0.95	0.83	0.68	0.58	0.50	0.43	0.40
クレーン強度定格総荷重		1.03	0.95	0.83	0.68	0.58	0.50	0.43	0.40

10.8m ブーム (前方領域作業禁止)		作業半径(m)									
空車時 定格総荷重	アウトリガ張出幅	4.0	4.5	5.0	6.0	7.0	8.0	9.0	10.0	10.6	
	最大	0.68	0.60	0.53	0.43	0.33	0.25	0.20	0.18	0.15	
	中間(3.1m)	0.68	0.55	0.43	0.33	0.23	0.20	0.15	0.13	0.13	
	最小	0.68	0.63	0.58	0.48	0.40	0.35	0.30	0.25	0.23	
クレーン強度定格総荷重		0.68	0.63	0.58	0.48	0.40	0.35	0.30	0.25	0.23	

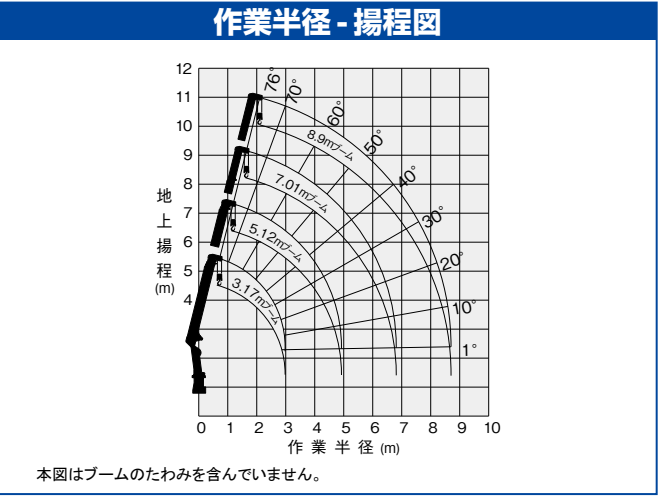
## 注記

1. 本表は水平堅土上で、本体アウトリガを使用して機械の左右を水平に設置したときの性能であり、つり具等(フック質量 30kg)の質量を含んだ値です。
2. 性能は、車両の積載条件によりクレーン強度定格総荷重から空車時定格総荷重の範囲となります。
3. 本表の作業半径はブームのたわみを含んだ実際の作業半径を示しています。
4. 前方領域では、下記に従い作業してください。  
8.9mブーム未満…空車時定格総荷重の1/4(25%)以下で作業してください。  
8.9mブーム以上…前方領域での作業は禁止です。
5. 各ブーム長さを少しでも超えたときは、次のブーム長さの性能で作業してください。
6. 7.0mを超えるブーム長さで作業するときは、必ず本体アウトリガを最大張出幅3.8mまたは中間張出幅3.1mまで張り出してください。
7. 8.9mブームとは、4段目ブーム側板の最初のZマークが3段目ブームより半分現れた状態です。
8. 空車時定格総荷重は、架装車により異なります。  
表のA性能は標準キャブ・セミロングホイールベース以上  
またはワイドキャブ・セミロングホイールベース、  
C性能はワイドキャブ・ロングホイールベース以上  
の車両に架装した場合を示します。
9. A性能はリヤアウトリガ付、C性能はリヤアウトリガなしの場合です。

架装対象車:小型トラック架装用

ZX294 主要諸元	
最大クレーン容量	2.93t×1.6m(4本掛)
最大作業半径	8.7m
最大地上揚程	約10.0m
ブーム長さ	3.17m～8.9m
ブーム伸ばし速度	5.73m/13s ※5.73m/15.5s
旋回角度	360°連続
旋回速度	2.5rpm(全縮時) ※←(左と同じ)
ブーム起伏角度	1°～76°
ブーム上げ速度	1°～76°/6s ※1°～76°/7s
フック巻上げ速度	17m/min(4層、4本掛) ※←(左と同じ)
ブーム形式	七角形4段油圧伸縮式(2段目順次、3・4段目同時)
ブーム伸縮装置	複動油圧シリンダ直押式 2本、ワイヤロープ式伸縮装置 1基
ブーム起伏装置	複動油圧シリンダ押上式
旋回装置	油圧モータ駆動ウォーム・平歯車減速式(ボールベアリング支持)、旋回自動ロック付
巻上装置	油圧モータ駆動平歯車減速式、メカニカルブレーキ
ワイヤロープ	径8mm×長さ56m、7×7+6×WS(26)
フック格納方式	フック・イン(ブーム先端フック格納)方式
アウトリガ	複動油圧シリンダ直押式(手動引出し)、最大張出幅 3.8m、中間張出幅 3.1m・2.4m、最小張出幅 1.72m
油圧ポンプ	ギヤポンプ
作動油タンク容量	24L
操作装置	レバー操作方式/ラジコン操作方式・・・ラジコン装着機のみ
アクセル方式	オートアクセル(操作レバー連動アクセル機構)及び単独アクセル
安全装置	角度計、巻過防止装置、玉掛けロープはすれ止め、警報ブザー、音声警報、油圧安全弁、油圧シリンダロック装置、水準器、高さ制限装置、緊急停止スイッチ(クレーン本体)、ブームインターロック、ジャッキインターロック、パーキングインターロック、起伏格納忘れ警報、アウトリガ格納忘れ警報、定格荷重制限装置もしくは定格荷重指示装置
その他装置	油温上昇抑制装置、アワメータ、盗難防止装置、油温計
制御装置	【ラジコン操作時のみの機能】 周速制御、ナビ・モーション機能(水平移動、平行移動)・・・ナビ仕様のみ

各速度は、無負荷、ポンプ吐出量53L/minの場合の値を示します。  
※プライム・エコ仕様：プライム・エコモード有効時の各速度は無負荷時、ポンプ吐出量32L/min(旋回・フック巻上げ)およびポンプ吐出量44L/min(ブーム伸ばし・上げ)の時の値です。



定格総荷重表(t) <側方・後方領域>

A性能

3.17m ブーム、5.12m ブーム

空車時 定格総荷重	アウトリガ張出幅	作業半径(m)								
		1.6	2.0	2.5	3.0	3.5	4.0	4.5	4.92	
	最大	2.93	2.33	1.85	1.43	1.08	0.85	0.68	0.58	
	中間(3.1m)	2.93	2.28	1.65	1.15	0.85	0.68	0.55	0.45	
	最小	1.58	0.98	0.68	0.48	0.38	0.28	0.25	0.23	
クレーン強度定格総荷重		2.93	2.33	1.88	1.50	1.25	1.08	0.93	0.85	

7.01m ブーム

空車時 定格総荷重	アウトリガ張出幅	作業半径(m)										
		2.2	2.5	3.0	3.5	4.0	4.5	5.0	5.5	6.0	6.81	
	最大	1.88	1.68	1.35	1.08	0.85	0.68	0.55	0.48	0.43	0.35	
	中間(3.1m)	1.88	1.60	1.15	0.85	0.68	0.55	0.43	0.38	0.33	0.28	
	最小	0.78	0.58	0.43	0.33	0.28	0.23	0.18	0.15	0.13	0.10	
クレーン強度定格総荷重		1.88	1.68	1.43	1.23	1.08	0.93	0.83	0.73	0.65	0.58	

8.9m ブーム (前方領域作業禁止)

空車時 定格総荷重	アウトリガ張出幅	作業半径(m)								
		3.0	3.5	4.0	5.0	6.0	7.0	8.0	8.7	
	最大	1.08	1.08	0.83	0.53	0.43	0.33	0.25	0.23	
	中間(3.1m)	1.08	0.83	0.65	0.43	0.33	0.25	0.20	0.18	
クレーン強度定格総荷重		1.08	1.08	0.98	0.78	0.65	0.55	0.48	0.43	

C性能

3.17m ブーム、5.12m ブーム

空車時 定格総荷重	アウトリガ張出幅	作業半径(m)								
		1.6	2.0	2.5	3.0	3.5	4.0	4.5	4.92	
	最大	2.93	2.33	1.88	1.50	1.25	0.98	0.78	0.68	
	中間(3.1m)	2.93	2.33	1.73	1.23	0.88	0.68	0.55	0.48	
	最小	1.58	0.98	0.68	0.48	0.38	0.30	0.25	0.23	
クレーン強度定格総荷重		2.93	2.33	1.88	1.50	1.25	1.08	0.93	0.85	

7.01m ブーム

空車時 定格総荷重	アウトリガ張出幅	作業半径(m)										
		2.2	2.5	3.0	3.5	4.0	4.5	5.0	5.5	6.0	6.81	
	最大	1.88	1.68	1.40	1.18	0.95	0.78	0.65	0.55	0.48	0.40	
	中間(3.1m)	1.88	1.63	1.23	0.88	0.68	0.55	0.45	0.40	0.35	0.30	
	最小	0.78	0.60	0.45	0.35	0.28	0.23	0.18	0.15	0.13	0.10	
クレーン強度定格総荷重		1.88	1.68	1.43	1.23	1.08	0.93	0.83	0.73	0.65	0.58	

8.9m ブーム (前方領域作業禁止)

空車時 定格総荷重	アウトリガ張出幅	作業半径(m)								
		3.0	3.5	4.0	5.0	6.0	7.0	8.0	8.7	
	最大	1.08	1.08	0.90	0.60	0.48	0.38	0.30	0.25	
	中間(3.1m)	1.08	0.85	0.68	0.43	0.35	0.28	0.23	0.20	
クレーン強度定格総荷重		1.08	1.08	0.98	0.78	0.65	0.55	0.48	0.43	

- 注記
1. 本表は水平堅土上で、本体アウトリガを使用して機械の左右を水平に設置したときの性能であり、つり具等(フック質量 30kg)の質量を含んだ値です。
  2. 性能は、車両の積載条件によりクレーン強度定格総荷重から空車時定格総荷重の範囲となります。
  3. 本表の作業半径はブームのたわみを含んだ実際の作業半径を示しています。
  4. 前方領域では、下記に従い作業してください。  
8.9mブーム以外…空車時定格総荷重の1/4(25%)以下で作業してください。  
8.9mブーム……………前方領域での作業は禁止です。
  5. 各ブーム長さを少しでも超えたときは、次のブーム長さの性能で作業してください。
  6. 7.01mを超えるブーム長さで作業するときは、必ず本体アウトリガを最大張出幅3.8mまたは中間張出幅3.1mまで張り出してください。
  7. 7.01mブームとは、3段目ブーム側板の最初の∟マークが2段目ブームより半分現れた状態です。
  8. 空車時定格総荷重は、架装車により異なります。  
表のA性能は標準キャブ・セミロングホイールベース以上  
またはワイドキャブ・セミロングホイールベース、  
C性能はワイドキャブ・ロングホイールベース以上  
の車両に架装した場合を示します。

## ZX293

## 主要諸元

最大クレーン容量	2.93t×1.6m(4本掛)	
最大作業半径	6.4m	
最大地上揚程	約7.8m	
ブーム長さ	2.85m~6.6m	
ブーム伸ばし速度	3.75m/10.5s	※3.75m/13s
旋回角度	360°連続	
旋回速度	2.5rpm(全縮時)	※←(左と同じ)
ブーム起伏角度	1°~76°	
ブーム上げ速度	1°~76°/6s	※1°~76°/7s
フック巻上げ速度	17m/min(4層、4本掛) ※←(左と同じ)	
ブーム形式	七角形3段油圧順次伸縮式	
ブーム伸縮装置	複動油圧シリンダ直押式 2本	
ブーム起伏装置	複動油圧シリンダ押上式	
旋回装置	油圧モータ駆動ウォーム・平歯車減速式 (ボールベアリング支持)、旋回自動ロック付	
巻上装置	油圧モータ駆動平歯車減速式、メカニカルブレーキ	
ワイヤロープ	径8mm×長さ45m、7×7+6×WS(26)	
フック格納方式	フック・イン(ブーム先端フック格納)方式	
アウトリガ	複動油圧シリンダ直押式(手動引出し)、 最大張出幅 3.8m、中間張出幅 3.1m・2.4m、 最小張出幅 1.72m	
油圧ポンプ	ギャボン	
作動油タンク容量	24L	
操作装置	レバー操作方式/ラジコン操作方式・・・ラジコン装着機のみ	
アクセル方式	オートアクセル(操作レバー連動アクセル機構) 及び単独アクセル	
安全装置	角度計、巻過防止装置、玉掛けロープはすれ止め、 警報ブザー、音声警報、油圧安全弁、 油圧シリンダロック装置、水準器、 高さ制限装置、緊急停止スイッチ(クレーン本体)、 ブームインターロック、ジャッキインターロック、 パーキングインターロック、起伏格納忘れ警報、 アウトリガ格納忘れ警報、 定格荷重制限装置もしくは定格荷重指示装置	
その他装置	油温上昇抑制装置、アワメータ、盗難防止装置、油温計	
制御装置	【ラジコン操作時のみの機能】 周速制御、 ナビ・モーション機能(水平移動、平行移動)・・・ナビ仕様のみ	

各速度は、無負荷、ポンプ吐出量53L/minの場合の値を示します。

※プライム・エコ仕様：プライム・エコモード有効時の各速度は無負荷時、  
ポンプ吐出量32L/min(旋回・フック巻上げ)および  
ポンプ吐出量44L/min(ブーム伸ばし・上げ)の時の値です。

## 定格総荷重表(t)

&lt;側方・後方領域&gt;

## ■A性能

2.85m ブーム、4.74m ブーム		作業半径(m)							
空車時 定格総荷重	アウトリガ張出幅	1.6	2.0	2.5	3.0	3.5	4.0	4.54	
	最大	2.93	2.33	1.85	1.45	1.10	0.88	0.70	
	中間(3.1m)	2.93	2.28	1.65	1.18	0.90	0.70	0.58	
	最小	1.58	0.98	0.68	0.48	0.38	0.33	0.28	
クレーン強度定格総荷重		2.93	2.33	1.88	1.50	1.25	1.08	0.98	

6.6m ブーム		作業半径(m)											
空車時 定格総荷重	アウトリガ張出幅	2.2	2.5	3.0	3.5	4.0	4.5	5.0	5.5	6.0	6.4		
	最大	1.88	1.68	1.38	1.10	0.88	0.70	0.58	0.50	0.43	0.40		
	中間(3.1m)	1.88	1.60	1.18	0.90	0.70	0.58	0.50	0.43	0.38	0.35		
	最小	0.83	0.68	0.48	0.38	0.33	0.28	0.23	0.18	0.16	0.15		
クレーン強度定格総荷重		1.88	1.68	1.43	1.23	1.08	0.98	0.90	0.80	0.73	0.68		

## ■C性能

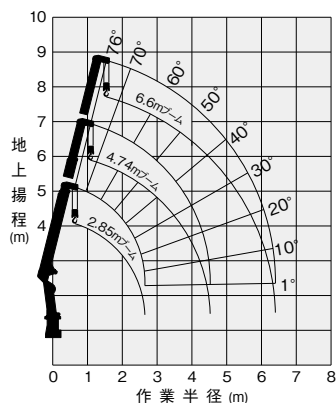
2.85m ブーム、4.74m ブーム		作業半径(m)							
空車時 定格総荷重	アウトリガ張出幅	1.6	2.0	2.5	3.0	3.5	4.0	4.54	
	最大	2.93	2.33	1.88	1.50	1.25	1.03	0.83	
	中間(3.1m)	2.93	2.33	1.78	1.30	0.98	0.78	0.63	
	最小	1.58	0.98	0.68	0.48	0.38	0.33	0.28	
クレーン強度定格総荷重		2.93	2.33	1.88	1.50	1.25	1.08	0.98	

6.6m ブーム		作業半径(m)											
空車時 定格総荷重	アウトリガ張出幅	2.2	2.5	3.0	3.5	4.0	4.5	5.0	5.5	6.0	6.4		
	最大	1.88	1.68	1.40	1.18	0.98	0.83	0.70	0.60	0.53	0.50		
	中間(3.1m)	1.88	1.63	1.28	0.98	0.78	0.63	0.53	0.45	0.40	0.38		
	最小	0.83	0.68	0.48	0.38	0.33	0.28	0.23	0.20	0.18	0.16		
クレーン強度定格総荷重		1.88	1.68	1.43	1.23	1.08	0.98	0.90	0.80	0.73	0.68		

## 注記

1. 本表は水平堅土上で、本体アウトリガを使用して機械の左右を水平に設置したときの性能であり、つり具等(フック質量 30kg)の質量を含んだ値です。
2. 性能は、車両の積載条件によりクレーン強度定格総荷重から空車時定格総荷重の範囲となります。
3. 本表の作業半径はブームのたわみを含んだ実際の作業半径を示しています。
4. 前方領域では、空車時定格総荷重の1/4(25%)以下で作業してください。
5. 各ブーム長さを少しでも超えたときは、次のブーム長さの性能で作業してください。
6. 空車時定格総荷重は、架装車により異なります。  
表のA性能は標準キャブ・セミロングホイールベース以上  
またはワイドキャブ・セミロングホイールベース、  
C性能はワイドキャブ・ロングホイールベース以上  
の車両に架装した場合を示します。

## 作業半径・揚程図



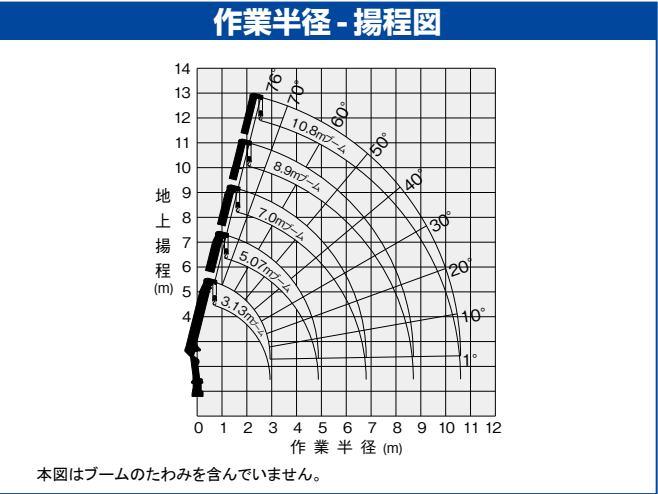
本図はブームのたわみを含んでいません。

架装対象車:小型トラック架装用

ZX295SL 主要諸元

最大クレーン容量	2.93t×1.5m(4本掛)
最大作業半径	10.6m
最大地上揚程	約11.8m
ブーム長さ	3.13m~10.8m
ブーム伸ばし速度	7.67m/15.5s ※7.67m/18.5s
旋回角度	360°連続
旋回速度	2.5rpm(全縮時) ※←(左と同じ)
ブーム起伏角度	1°~76°
ブーム上げ速度	1°~76°/6s ※1°~76°/7s
フック巻上げ速度	17m/min(4層、4本掛) ※←(左と同じ)
ブーム形式	七角形5段油圧伸縮式(2・3段目順次、4・5段目同時)
ブーム伸縮装置	複動油圧シリンダ直押式 3本、ワイヤロープ式伸縮装置 1基
ブーム起伏装置	複動油圧シリンダ押上式
旋回装置	油圧モータ駆動ウォーム・平歯車減速式(ボールベアリング支持)、旋回自動ロック付
巻上装置	油圧モータ駆動平歯車減速式、メカニカルブレーキ、ワイヤロープ押えローラ付
ワイヤロープ	径8mm×長さ66m、7×7+6×WS(26)
フック格納方式	フック・イン(ブーム先端フック格納)方式
アウトリガ	複動油圧シリンダ直押式(手動引出し)、最大張出幅 3.4m、中間張出幅 2.9m・2.4m、最小張出幅 1.83m、ジャッキストローク 930mm
油圧ポンプ	ギヤポンプ
作動油タンク容量	24L
操作装置	レバー操作方式／ラジコン操作方式…ラジコン装着機のみ
アクセル方式	オートアクセル(操作レバー連動アクセル機構)及び単独アクセル
安全装置	角度計、巻過防止装置、玉掛けロープはすれ止め、警報ブザー、音声警報、油圧安全弁、油圧シリンダロック装置、水準器、高さ制限装置、緊急停止スイッチ(クレーン本体)、ブームインターロック、ジャッキインターロック、パークギンターロック、起伏格納忘れ警報、アウトリガ格納忘れ警報、定格荷重制限装置もしくは定格荷重指示装置
その他装置	油温上昇抑制装置、アワメータ、盗難防止装置、油温計
制御装置	【ラジコン操作時のみの機能】周速制御、ナビ・モーション機能(水平移動、平行移動)…ナビ仕様のみ

各速度は、無負荷、ポンプ吐出量53L/minの場合の値を示します。  
※プライム・エコ仕様：プライム・エコモード有効時の各速度は無負荷時、ポンプ吐出量32L/min(旋回・フック巻上げ)およびポンプ吐出量44L/min(ブーム伸ばし・上げ)の時の値です。



本図はブームのたわみを含んでいません。

定格総荷重表(t) <側方・後方領域>

C性能

3.13m ブーム、5.07m ブーム		作業半径(m)									
空車時 定格総荷重	アウトリガ張出幅	1.5	2.0	2.5	3.0	3.5	4.0	4.5	4.87		
	最大	2.93	2.18	1.73	1.33	0.98	0.78	0.63	0.58		
	中間(2.9m)	2.93	2.13	1.60	1.13	0.83	0.63	0.50	0.45		
	最小	1.58	0.98	0.63	0.48	0.33	0.28	0.23	0.18		
クレーン強度定格総荷重		2.93	2.18	1.73	1.43	1.23	1.08	0.93	0.83		

7.0m ブーム		作業半径(m)									
空車時 定格総荷重	アウトリガ張出幅	2.2	2.5	3.0	3.5	4.0	4.5	5.0	5.5	6.0	6.8
	最大	1.88	1.63	1.28	0.98	0.78	0.63	0.50	0.43	0.38	0.33
	中間(2.9m)	1.83	1.53	1.08	0.83	0.63	0.50	0.40	0.33	0.28	0.23
	最小	0.78	0.60	0.45	0.33	0.23	0.18	0.15	0.13	0.10	0.00
クレーン強度定格総荷重		1.88	1.68	1.43	1.18	1.03	0.88	0.78	0.68	0.63	0.53

8.9m ブーム (前方領域作業禁止)		作業半径(m)								
空車時 定格総荷重	アウトリガ張出幅	3.0	3.5	4.0	5.0	6.0	7.0	8.0	8.7	
	最大	1.03	0.88	0.73	0.48	0.38	0.30	0.25	0.23	
	中間(2.9m)	0.98	0.78	0.63	0.38	0.28	0.20	0.16	0.15	
	クレーン強度定格総荷重	1.03	0.95	0.83	0.68	0.58	0.50	0.43	0.40	

10.8m ブーム (前方領域作業禁止)		作業半径(m)									
空車時 定格総荷重	アウトリガ張出幅	4.0	4.5	5.0	6.0	7.0	8.0	9.0	10.0	10.6	
	最大	0.63	0.55	0.48	0.38	0.30	0.25	0.20	0.18	0.15	
	中間(2.9m)	0.48	0.43	0.38	0.28	0.20	0.16	0.13	0.12	0.10	
	クレーン強度定格総荷重	0.68	0.63	0.58	0.48	0.40	0.35	0.30	0.25	0.23	

注記

1. 本表は水平堅土上で、本体アウトリガを使用して機械の左右を水平に設置したときの性能であり、つり具等(フック質量 30kg)の質量を含んだ値です。
2. 性能は、車両の積載条件によりクレーン強度定格総荷重から空車時定格総荷重の範囲となります。
3. 本表の作業半径はブームのたわみを含んだ実際の作業半径を示しています。
4. 前方領域では、下記に従い作業してください。  
8.9mブーム未満…空車時定格総荷重の1/4(25%)以下で作業してください。  
8.9mブーム以上…前方領域での作業は禁止です。
5. 各ブーム長さを少しでも超えたときは、次のブーム長さの性能で作業してください。
6. 7.0mを超えるブーム長さで作業するときは、必ず本体アウトリガを最大張出幅3.4mまたは中間張出幅2.9mまで張り出してください。
7. 8.9mブームとは、4段目ブーム側板の最初の∟マークが3段目ブームより半分現れた状態です。
8. 車体傾斜時のクレーン作業は禁止します。
9. 車体傾斜はアウトリガを引き出さずに行ってください。
10. 空車時定格総荷重は、架装車により異なります。  
C性能はワイドキャブ・ロングホイールベース以上の車両に架装した場合を示します。



## ZX294SL 主要諸元

最大クレーン容量	2.93t×1.6m(4本掛)
最大作業半径	8.7m
最大地上揚程	約10.0m
ブーム長さ	3.17m~8.9m
ブーム伸ばし速度	5.73m/13s ※5.73m/15.5s
旋回角度	360°連続
旋回速度	2.5rpm(全縮時) ※←(左と同じ)
ブーム起伏角度	1°~76°
ブーム上げ速度	1°~76°/6s ※1°~76°/7s
フック巻上げ速度	17m/min(4層、4本掛) ※←(左と同じ)
ブーム形式	七角形4段油圧伸縮式(2段目順次、3・4段目同時)
ブーム伸縮装置	複動油圧シリンダ直押式 2本、 ワイヤロープ式伸縮装置 1基
ブーム起伏装置	複動油圧シリンダ押上式
旋回装置	油圧モータ駆動ウォーム・平歯車減速式 (ボールベアリング支持)、旋回自動ロック付
巻上装置	油圧モータ駆動平歯車減速式、メカニカルブレーキ
ワイヤロープ	径8mm×長さ56m、7×7+6×WS(26)
フック格納方式	フック・イン(ブーム先端フック格納)方式
アウトリガ	複動油圧シリンダ直押式(手動引出し)、 最大張出幅 3.4m、中間張出幅 2.9m・2.4m、 最小張出幅 1.83m、ジャッキストローク 930mm
油圧ポンプ	ギヤポンプ
作動油タンク容量	24L
操作装置	レバー操作方式／ラジコン操作方式…ラジコン装着機のみ
アクセル方式	オートアクセル(操作レバー連動アクセル機構) 及び単独アクセル
安全装置	角度計、巻過防止装置、玉掛けロープはすれ止め、 警報ブザー、音声警報、油圧安全弁、 油圧シリンダロック装置、水準器、 高さ制限装置、緊急停止スイッチ(クレーン本体)、 ブームインターロック、ジャッキインターロック、 パーキングインターロック、起伏格納忘れ警報、 アウトリガ格納忘れ警報、 定格荷重制限装置もしくは定格荷重指示装置
その他装置	油温上昇抑制装置、アワメータ、盗難防止装置、油温計
制御装置	【ラジコン操作時のみの機能】 周速制御、 ナビ・モーション機能(水平移動、平行移動)…ナビ仕様のみ

各速度は、無負荷、ポンプ吐出量53L/minの場合の値を示します。

※プライム・エコ仕様：プライム・エコモード有効時の各速度は無負荷時、  
ポンプ吐出量32L/min(旋回・フック巻上げ)および  
ポンプ吐出量44L/min(ブーム伸ばし・上げ)の時の値です。

## 定格総荷重表(t)

&lt;側方・後方領域&gt;

## ■C性能

3.17m ブーム、5.12m ブーム		作業半径(m)							
空車時 定格総荷重	アウトリガ張出幅	1.6	2.0	2.5	3.0	3.5	4.0	4.5	4.92
	最大	2.93	2.33	1.83	1.43	1.08	0.88	0.73	0.63
	中間(2.9m)	2.93	2.28	1.65	1.18	0.83	0.63	0.53	0.48
	最小	1.58	0.98	0.68	0.48	0.38	0.28	0.25	0.23
クレーン強度定格総荷重		2.93	2.33	1.88	1.50	1.25	1.08	0.93	0.85

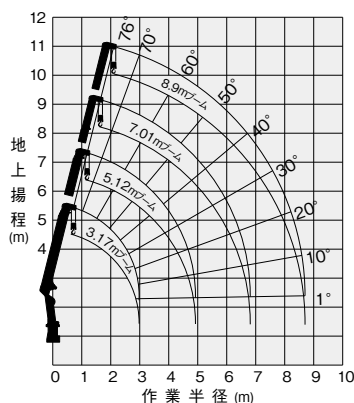
7.01m ブーム		作業半径(m)									
空車時 定格総荷重	アウトリガ張出幅	2.2	2.5	3.0	3.5	4.0	4.5	5.0	5.5	6.0	6.81
	最大	1.88	1.63	1.33	1.08	0.88	0.73	0.60	0.53	0.48	0.40
	中間(2.9m)	1.88	1.60	1.18	0.83	0.63	0.53	0.45	0.40	0.35	0.30
	最小	0.78	0.60	0.45	0.35	0.28	0.23	0.18	0.15	0.13	0.10
クレーン強度定格総荷重		1.88	1.68	1.43	1.23	1.08	0.93	0.83	0.73	0.65	0.58

8.9m ブーム(前方領域作業禁止)		作業半径(m)							
空車時 定格総荷重	アウトリガ張出幅	3.0	3.5	4.0	5.0	6.0	7.0	8.0	8.7
	最大	1.08	1.08	0.88	0.58	0.48	0.38	0.28	0.25
	中間(2.9m)	1.08	0.83	0.63	0.45	0.35	0.28	0.23	0.20
	最小	1.08	1.08	0.98	0.78	0.65	0.55	0.48	0.43
クレーン強度定格総荷重		1.08	1.08	0.98	0.78	0.65	0.55	0.48	0.43

## 注 記

1. 本表は水平堅土上で、本体アウトリガを使用して機械の左右を水平に設置したときの性能であり、つり具等(フック質量 30kg)の質量を含んだ値です。
2. 性能は、車両の積載条件によりクレーン強度定格総荷重から空車時定格総荷重の範囲となります。
3. 本表の作業半径はブームのたわみを含んだ実際の作業半径を示しています。
4. 前方領域では、下記に従い作業してください。  
8.9mブーム以外…空車時定格総荷重の1/4(25%)以下で作業してください。  
8.9mブーム………前方領域での作業は禁止です。
5. 各ブーム長さを少しでも超えたときは、次のブーム長さの性能で作業してください。
6. 7.01mを超えるブーム長さで作業するときは、必ず本体アウトリガを最大張出幅3.4mまたは中間張出幅2.9mまで張り出してください。
7. 7.01mブームとは、3段目ブーム側板の最初の∟マークが2段目ブームより半分現れた状態です。
8. 車体傾斜時のクレーン作業は禁止します。
9. 車体傾斜はアウトリガを引き出さずに行ってください。
10. 空車時定格総荷重は、架装車により異なります。  
表のC性能はワイドキャブ・ロングホイールベース以上の車両に架装した場合を示します。

## 作業半径・揚程図



本図はブームのたわみを含んでいません。

架装対象車:小型トラック架装用

ZX293SL 主要諸元

最大クレーン容量	2.93t×1.6m(4本掛)
最大作業半径	6.4m
最大地上揚程	約7.8m
ブーム長さ	2.85m～6.6m
ブーム伸ばし速度	3.75m/10.5s ※3.75m/13s
旋回角度	360°連続
旋回速度	2.5rpm(全縮時) ※←(左と同じ)
ブーム起伏角度	1°～76°
ブーム上げ速度	1°～76°/6s ※1°～76°/7s
フック巻上げ速度	17m/min(4層、4本掛) ※←(左と同じ)
ブーム形式	七角形3段油圧順次伸縮式
ブーム伸縮装置	複動油圧シリンダ直押式 2本
ブーム起伏装置	複動油圧シリンダ押上式
旋回装置	油圧モータ駆動ウォーム・平歯車減速式 (ボールベアリング支持)、旋回自動ロック付
巻上装置	油圧モータ駆動平歯車減速式、メカニカルブレーキ
ワイローブ	径8mm×長さ45m、7×7+6×WS(26)
フック格納方式	フック・イン(ブーム先端フック格納)方式
アウトリガ	複動油圧シリンダ直押式(手動引出し)、 最大張出幅 3.4m、中間張出幅 2.9m・2.4m、 最小張出幅 1.83m、ジャッキストローク 930mm
油圧ポンプ	ギヤポンプ
作動油タンク容量	24L
操作装置	レバー操作方式／ラジコン操作方式…ラジコン装着機のみ
アクセル方式	オートアクセル(操作レバー連動アクセル機構) 及び単独アクセル
安全装置	角度計、巻過防止装置、玉掛けロープはすれ止め、 警報ブザー、音声警報、油圧安全弁、 油圧シリンダロック装置、水準器、 高さ制限装置、緊急停止スイッチ(クレーン本体)、 ブームインターロック、ジャッキインターロック、 パーキングインターロック、起伏格納忘れ警報、 アウトリガ格納忘れ警報、 定格荷重制限装置もしくは定格荷重指示装置
その他装置	油温上昇抑制装置、アワメータ、盗難防止装置、油温計
制御装置	【ラジコン操作時のみの機能】 周速制御、 ナビ・モーション機能(水平移動、平行移動)…ナビ仕様のみ

各速度は、無負荷、ポンプ吐出量53L/minの場合の値を示します。  
※プライム・エコ仕様：プライム・エコモード有効時の各速度は無負荷時、  
ポンプ吐出量32L/min(旋回・フック巻上げ) および  
ポンプ吐出量44L/min(ブーム伸ばし・上げ)の時の値です。

定格総荷重表(t) <側方・後方領域>

■C性能

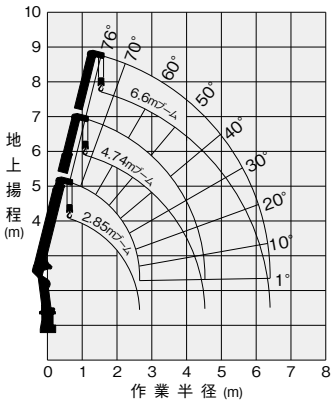
2.85m ブーム、4.74m ブーム									
空車時 定格総荷重	アウトリガ張出幅	作業半径(m)							
		1.6	2.0	2.5	3.0	3.5	4.0	4.54	
		最大	2.93	2.33	1.83	1.43	1.13	0.93	0.78
		中間(2.9m)	2.93	2.28	1.65	1.18	0.88	0.68	0.58
		最小	1.58	0.98	0.68	0.48	0.38	0.33	0.28
		クレーン強度定格総荷重	2.93	2.33	1.88	1.50	1.25	1.08	0.98

6.6m ブーム												
空車時 定格総荷重	アウトリガ張出幅	作業半径(m)										
		2.2	2.5	3.0	3.5	4.0	4.5	5.0	5.5	6.0	6.4	
	最大	1.88	1.63	1.33	1.08	0.88	0.73	0.60	0.53	0.50	0.48	
	中間(2.9m)	1.88	1.60	1.18	0.88	0.68	0.58	0.48	0.40	0.35	0.33	
	最小	0.83	0.68	0.48	0.38	0.33	0.28	0.23	0.20	0.18	0.16	
クレーン強度定格総荷重		1.88	1.68	1.43	1.23	1.08	0.98	0.90	0.80	0.73	0.68	

注記

- 1. 本表は水平堅土上で、本体アウトリガを使用して機械の左右を水平に設置したときの性能であり、つり具等(フック質量 30kg)の質量を含んだ値です。
- 2. 性能は、車両の積載条件によりクレーン強度定格総荷重から空車時定格総荷重の範囲となります。
- 3. 本表の作業半径はブームのたわみを含んだ実際の作業半径を示しています。
- 4. 前方領域では、空車時定格総荷重の1/4(25%)以下で作業してください。
- 5. 各ブーム長さを少しでも超えたときは、次のブーム長さの性能で作業してください。
- 6. 車体傾斜時のクレーン作業は禁止します。
- 7. 車体傾斜はアウトリガを引き出さずに行ってください。
- 8. 空車時定格総荷重は、架装車により異なります。  
表のC性能はワイドキャブ・ロングホイールベース以上の車両に架装した場合を示します。

作業半径 - 揚程図



本図はブームのたわみを含んでいません。

## ZX266

## 主要諸元

最大クレーン容量	2.63t×1.5m(4本掛)
最大作業半径	12.6m
最大地上揚程	約13.8m
ブーム長さ	3.23m~12.8m
ブーム伸ばし速度	9.57m/17s ※9.57m/20.5s
旋回角度	360°連続
旋回速度	2.5rpm(全縮時) ※←(左と同じ)
ブーム起伏角度	1°~76°
ブーム上げ速度	1°~76°/6s ※1°~76°/7s
フック巻上げ速度	17m/min(4層、4本掛) ※←(左と同じ)
ブーム形式	七角形6段油圧伸縮式(2・3段目順次、4・5・6段目同時)
ブーム伸縮装置	複動油圧シリンダ直押式 3本、ワイヤロープ式伸縮装置 2基
ブーム起伏装置	複動油圧シリンダ押上式
旋回装置	油圧モータ駆動ウォーム・平歯車減速式(ボールベアリング支持)、旋回自動ロック付
巻上装置	油圧モータ駆動平歯車減速式、メカニカルブレーキ、ワイヤロープ押上ローラ付
ワイヤロープ	径8mm×長さ75m、7×7+6×WS(26)
フック格納方式	フック・イン(ブーム先端フック格納)方式
アウトリガ	複動油圧シリンダ直押式(手動引出し)、最大張出幅 3.0m、中間張出幅 2.4m、最小張出幅 1.72m
リヤアウトリガ	複動油圧シリンダ直押式(手動引出し、回転格納式) 最大張出幅 2.4m
油圧ポンプ	ギャボン
作動油タンク容量	24L
操作装置	レバー操作方式/ラジコン操作方式…ラジコン装着機のみ
アクセル方式	オートアクセル(操作レバー連動アクセル機構)及び単独アクセル
安全装置	角度計、巻過防止装置、玉掛けロープはすれ止め、警報ブザー、音声警報、油圧安全弁、油圧シリンダロック装置、水準器、高さ制限装置、緊急停止スイッチ(クレーン本体)、ブームインターロック、ジャッキインターロック、パーキングインターロック、起伏格納忘れ警報、アウトリガ格納忘れ警報、定格荷重制限装置もしくは定格荷重指示装置
その他装置	油温上昇抑制装置、アワメータ、盗難防止装置、油温計【ラジコン操作時のみの機能】
制御装置	周速制御、ナビ・モーション機能(水平移動、平行移動)…ナビ仕様のみ

各速度は、無負荷、ポンプ吐出量53L/minの場合の値を示します。

※プライム・エコ仕様：プライム・エコモード有効時の各速度は無負荷時、ポンプ吐出量32L/min(旋回・フック巻上げ)およびポンプ吐出量44L/min(ブーム伸ばし・上げ)の時の値です。

## 定格総荷重表(t)

&lt;側方・後方領域&gt;

## ■C性能

3.23m ブーム、5.17m ブーム		作業半径(m)							
空車時 定格総荷重	アウトリガ張出幅	1.5	1.8	2.0	2.5	3.0	3.5	4.0	4.97
	最大	2.63	2.23	1.98	1.53	1.23	1.03	0.88	0.63
	中間(2.4m)	2.13	1.78	1.58	1.28	1.03	0.83	0.68	0.48
	最小	1.58	1.28	1.13	0.73	0.53	0.38	0.28	0.18
クレーン強度定格総荷重		2.63	2.28	2.03	1.58	1.28	1.05	0.88	0.65

7.1m ブーム		作業半径(m)							
空車時 定格総荷重	アウトリガ張出幅	3.0	3.5	4.0	4.5	5.0	5.5	6.0	6.9
	最大	1.23	1.03	0.88	0.73	0.60	0.53	0.48	0.40
	中間(2.4m)	1.03	0.83	0.68	0.55	0.45	0.38	0.33	0.28
	最小	0.38	0.30	0.23	0.18	0.15	0.12	0.10	0.00
クレーン強度定格総荷重		1.28	1.05	0.88	0.75	0.63	0.58	0.50	0.40

9.0m ブーム (前方領域作業禁止)		作業半径(m)							
空車時 定格総荷重	アウトリガ張出幅	4.0	4.5	5.0	6.0	7.0	8.0	8.8	
	最大	0.73	0.60	0.53	0.43	0.35	0.30	0.28	
	中間(2.4m)	0.68	0.53	0.43	0.33	0.25	0.20	0.18	
	最小	0.83	0.73	0.63	0.50	0.38	0.33	0.28	
クレーン強度定格総荷重		0.83	0.73	0.63	0.50	0.38	0.33	0.28	

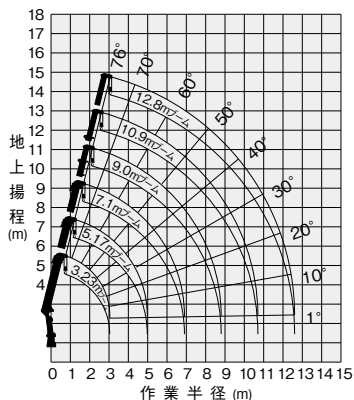
10.9m ブーム (前方領域作業禁止)		作業半径(m)									
空車時 定格総荷重	アウトリガ張出幅	4.5	5.0	6.0	7.0	8.0	9.0	10.0	10.7		
	最大	0.58	0.50	0.40	0.33	0.28	0.23	0.18	0.15		
	中間(2.4m)	0.53	0.43	0.33	0.25	0.20	0.15	0.13	0.13		
	最小	0.63	0.58	0.48	0.40	0.35	0.30	0.25	0.22		
クレーン強度定格総荷重		0.63	0.58	0.48	0.40	0.35	0.30	0.25	0.22		

12.8m ブーム (前方領域作業禁止)		作業半径(m)							
空車時 定格総荷重	アウトリガ張出幅	6.0	7.0	8.0	9.0	10.0	11.0	12.6	
	最大	0.25	0.22	0.20	0.18	0.16	0.14	0.12	
	中間(2.4m)	0.23	0.18	0.15	0.13	0.10	0.10	0.00	
	最小	0.25	0.22	0.20	0.18	0.16	0.14	0.12	
クレーン強度定格総荷重		0.25	0.22	0.20	0.18	0.16	0.14	0.12	

## 注記

1. 本表は水平堅土上で、本体アウトリガとリヤアウトリガを使用して機械の左右を水平に設置したときの性能であり、つり具等(フック質量 30kg)の質量を含んだ値です。
2. 性能は、車両の積載条件によりクレーン強度定格総荷重から空車時定格総荷重の範囲となります。
3. 本表の作業半径はブームのたわみを含んだ実際の作業半径を示しています。
4. 前方領域では、下記に従い作業してください。  
9.0mブーム未満…空車時定格総荷重の1/4(25%)以下で作業してください。  
9.0mブーム以上…前方領域での作業は禁止です。
5. 各ブーム長さを少しでも超えたときは、次のブーム長さの性能で作業してください。
6. 7.1mを超えるブーム長さで作業するときは、必ず本体アウトリガを最大張出幅3.0mまたは中間張出幅2.4mまで、リヤアウトリガを最大に張り出してください。
7. 9.0mブームとは、4段目ブーム側板の最初の∟マークが3段目ブームより半分現れた状態です。
8. 10.9mブームとは、4段目ブーム側板の2番目の∟マークが3段目ブームより半分現れた状態です。
9. 空車時定格総荷重は、架装車により異なります。  
表のC性能はワイドキャブ・ロングホイールベース以上の車両に架装した場合を示します。

## 作業半径・揚程図

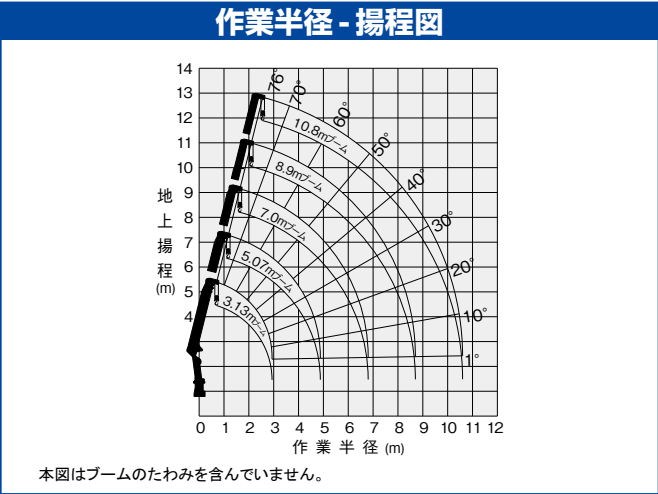


本図はブームのたわみを含んでいません。

ZX265 主要諸元

最大クレーン容量	2.63t×1.5m(4本掛)
最大作業半径	10.6m
最大地上揚程	約11.8m
ブーム長さ	3.13m~10.8m
ブーム伸ばし速度	7.67m/15.5s ※7.67m/18.5s
旋回角度	360°連続
旋回速度	2.5rpm(全縮時) ※←(左と同じ)
ブーム起伏角度	1°~76°
ブーム上げ速度	1°~76°/6s ※1°~76°/7s
フック巻上げ速度	17m/min(4層、4本掛) ※←(左と同じ)
ブーム形式	七角形5段油圧伸縮式(2・3段目順次、4・5段目同時)
ブーム伸縮装置	複動油圧シリンダ直押式 3本、ワイヤロープ式伸縮装置 1基
ブーム起伏装置	複動油圧シリンダ押上式
旋回装置	油圧モータ駆動ウォーム・平歯車減速式(ボールベアリング支持)、旋回自動ロック付
巻上装置	油圧モータ駆動平歯車減速式、メカニカルブレーキ、ワイヤロープ押えローラ付
ワイヤロープ	径8mm×長さ66m、7×7+6×WS(26)
フック格納方式	フック・イン(ブーム先端フック格納)方式
アウトリガ	複動油圧シリンダ直押式(手動引出し)、最大張出幅 3.0m、中間張出幅 2.4m、最小張出幅 1.72m
リヤアウトリガ	【A性能となる架装車は標準装備】 複動油圧シリンダ直押式(手動引出し、回転格納式) 最大張出幅 2.4m
油圧ポンプ	ギャボンP
作動油タンク容量	24L
操作装置	レバー操作方式／ラジコン操作方式…ラジコン装着機のみ
アクセル方式	オートアクセル(操作レバー連動アクセル機構)及び単独アクセル
安全装置	角度計、巻過防止装置、玉掛けロープはすれ止め、警報ブザー、音声警報、油圧安全弁、油圧シリンダロック装置、水準器、高さ制限装置、緊急停止スイッチ(クレーン本体)、ブームインターロック、ジャッキインターロック、パーキングインターロック、起伏格納忘れ警報、アウトリガ格納忘れ警報、定格荷重制限装置もしくは定格荷重指示装置
その他装置	油温上昇抑制装置、アワメータ、盗難防止装置、油温計
制御装置	【ラジコン操作時のみの機能】 周速制御、ナビ・モーション機能(水平移動、平行移動)…ナビ仕様のみの機能

各速度は、無負荷、ポンプ吐出量53L/minの場合の値を示します。  
※プライム・エコ仕様：プライム・エコモード有効時の各速度は無負荷時、ポンプ吐出量32L/min(旋回・フック巻上げ)およびポンプ吐出量44L/min(ブーム伸ばし・上げ)の時の値です。



定格総荷重表(t) <側方・後方領域>

■ A性能

3.13m ブーム、5.07m ブーム		作業半径(m)										
空車時 定格総荷重	アウトリガ張出幅	作業半径(m)										
		1.5	1.8	2.0	2.5	3.0	3.5	4.0	4.87			
		最大	2.63	2.23	2.03	1.53	1.13	0.83	0.63	0.48		
		中間(2.4m)	2.63	2.08	1.73	1.13	0.80	0.63	0.48	0.35		
		最小	1.58	1.13	0.88	0.58	0.43	0.33	0.23	0.15		
クレーン強度定格総荷重		2.63	2.33	2.08	1.63	1.30	1.08	0.90	0.70			

7.0m ブーム		作業半径(m)										
空車時 定格総荷重	アウトリガ張出幅	作業半径(m)										
		2.8	3.0	3.5	4.0	4.5	5.0	5.5	6.0	6.8		
		最大	1.23	1.08	0.83	0.63	0.50	0.40	0.35	0.30	0.25	
		中間(2.4m)	0.93	0.80	0.63	0.48	0.38	0.33	0.28	0.23	0.18	
		最小	0.43	0.38	0.28	0.20	0.15	0.12	0.10	0.00	0.00	
クレーン強度定格総荷重		1.43	1.33	1.10	0.93	0.80	0.70	0.60	0.55	0.45		

8.9m ブーム (前方領域作業禁止)		作業半径(m)										
空車時 定格総荷重	アウトリガ張出幅	作業半径(m)										
		3.7	4.0	5.0	6.0	7.0	8.0	8.7				
		最大	0.68	0.58	0.40	0.30	0.23	0.20	0.18			
		中間(2.4m)	0.48	0.43	0.33	0.23	0.15	0.10	0.00			
		クレーン強度定格総荷重		0.83	0.83	0.68	0.53	0.40	0.38	0.33		

10.8m ブーム (前方領域作業禁止)		作業半径(m)										
空車時 定格総荷重	アウトリガ張出幅	作業半径(m)										
		4.5	5.0	6.0	7.0	8.0	9.0	10.0	10.6			
		最大	0.48	0.40	0.30	0.23	0.18	0.15	0.13	0.13		
		中間(2.4m)	0.38	0.33	0.23	0.15	0.10	0.00	0.00	0.00		
		クレーン強度定格総荷重		0.63	0.58	0.48	0.40	0.35	0.30	0.25	0.23	

■ C性能

3.13m ブーム、5.07m ブーム		作業半径(m)										
空車時 定格総荷重	アウトリガ張出幅	作業半径(m)										
		1.5	1.8	2.0	2.5	3.0	3.5	4.0	4.87			
		最大	2.63	2.23	2.03	1.53	1.13	0.83	0.63	0.48		
		中間(2.4m)	2.63	2.08	1.73	1.13	0.80	0.63	0.48	0.35		
		最小	1.58	1.13	0.88	0.58	0.43	0.33	0.23	0.15		
クレーン強度定格総荷重		2.63	2.33	2.08	1.63	1.30	1.08	0.90	0.70			

7.0m ブーム		作業半径(m)										
空車時 定格総荷重	アウトリガ張出幅	作業半径(m)										
		2.8	3.0	3.5	4.0	4.5	5.0	5.5	6.0	6.8		
		最大	1.23	1.08	0.83	0.63	0.50	0.40	0.35	0.30	0.25	
		中間(2.4m)	0.93	0.80	0.63	0.48	0.38	0.33	0.28	0.23	0.18	
		最小	0.43	0.38	0.28	0.20	0.15	0.12	0.10	0.00	0.00	
クレーン強度定格総荷重		1.43	1.33	1.10	0.93	0.80	0.70	0.60	0.55	0.45		

8.9m ブーム (前方領域作業禁止)		作業半径(m)										
空車時 定格総荷重	アウトリガ張出幅	作業半径(m)										
		3.7	4.0	5.0	6.0	7.0	8.0	8.7				
		最大	0.68	0.58	0.40	0.30	0.23	0.20	0.18			
		中間(2.4m)	0.48	0.43	0.33	0.23	0.15	0.10	0.00			
		クレーン強度定格総荷重		0.83	0.83	0.68	0.53	0.40	0.38	0.33		

10.8m ブーム (前方領域作業禁止)		作業半径(m)										
空車時 定格総荷重	アウトリガ張出幅	作業半径(m)										
		4.5	5.0	6.0	7.0	8.0	9.0	10.0	10.6			
		最大	0.48	0.40	0.30	0.23	0.18	0.15	0.13	0.13		
		中間(2.4m)	0.38	0.33	0.23	0.15	0.10	0.00	0.00	0.00		
		クレーン強度定格総荷重		0.63	0.58	0.48	0.40	0.35	0.30	0.25	0.23	

- 注記
1. 本表は水平堅土上で、本体アウトリガを使用して機械の左右を水平に設置したときの性能であり、つり具等(フック質量 30kg)の質量を含んだ値です。
  2. 性能は、車両の積載条件によりクレーン強度定格総荷重から空車時定格総荷重の範囲となります。
  3. 本表の作業半径はブームのたわみを含んだ実際の作業半径を示しています。
  4. 前方領域では、下記に従い作業してください。  
8.9mブーム未満…空車時定格総荷重の1/4(25%)以下で作業してください。  
8.9mブーム以上…前方領域での作業は禁止です。
  5. 各ブーム長さを少しでも超えたときは、次のブーム長さの性能で作業してください。
  6. 7.0mを超えるブーム長さで作業するときは、必ず本体アウトリガを最大張出幅3.0mまたは中間張出幅2.4mまで張り出してください。
  7. 8.9mブームとは、4段目ブーム側板の最初のZマークが3段目ブームより半分現れた状態です。
  8. 空車時定格総荷重は、架装車により異なります。  
表のA性能は標準キャブ・セミロングホイールベース以上  
またはワイドキャブ・セミロングホイールベース、  
C性能はワイドキャブ・ロングホイールベース以上  
の車両に架装した場合を示します。
  9. A性能はリヤアウトリガ付、C性能はリヤアウトリガなしの場合です。



## ZX264

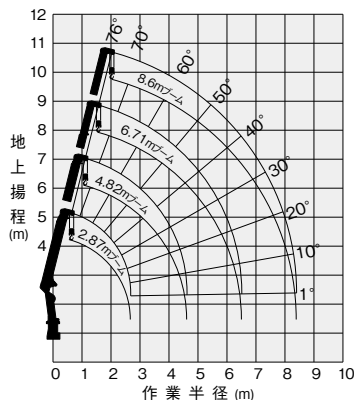
## 主要諸元

最大クレーン容量	2.63t×1.6m(4本掛)
最大作業半径	8.4m
最大地上揚程	約9.7m
ブーム長さ	2.87m~8.6m
ブーム伸ばし速度	5.73m/12s ※5.73m/14s
旋回角度	360°連続
旋回速度	2.5rpm(全縮時) ※←(左と同じ)
ブーム起伏角度	1°~76°
ブーム上げ速度	1°~76°/6s ※1°~76°/7s
フック巻上げ速度	17m/min(4層、4本掛) ※←(左と同じ)
ブーム形式	七角形4段油圧伸縮式(2段目順次、3・4段目同時)
ブーム伸縮装置	複動油圧シリンダ直押式 2本、 ワイヤロープ式伸縮装置 1基
ブーム起伏装置	複動油圧シリンダ押上式
旋回装置	油圧モータ駆動ウォーム・平歯車減速式 (ボールベアリング支持)、旋回自動ロック付
巻上装置	油圧モータ駆動平歯車減速式、メカニカルブレーキ
ワイヤロープ	径8mm×長さ54m、7×7+6×WS(26)
フック格納方式	フック・イン(ブーム先端フック格納)方式
アウトリガ	複動油圧シリンダ直押式(手動引出し)、 最大張出幅 3.0m、中間張出幅 2.4m、 最小張出幅 1.72m
油圧ポンプ	ギヤポンプ
作動油タンク容量	24L
操作装置	レバー操作方式/ラジコン操作方式…ラジコン装着機のみ
アクセル方式	オートアクセル(操作レバー連動アクセル機構) 及び単独アクセル
安全装置	角度計、巻過防止装置、玉掛けロープはすれ止め、 警報ブザー、音声警報、油圧安全弁、 油圧シリンダロック装置、水準器、 高さ制限装置、緊急停止スイッチ(クレーン本体)、 ブームインターロック、ジャッキインターロック、 パーキングインターロック、起伏格納忘れ警報、 アウトリガ格納忘れ警報、 定格荷重制限装置もしくは定格荷重指示装置
その他装置	油温上昇抑制装置、アワメータ、盗難防止装置、油温計
制御装置	【ラジコン操作時のみの機能】 周速制御、 ナビ・モーション機能(水平移動、平行移動)…ナビ仕様のみ

各速度は、無負荷、ポンプ吐出量53L/minの場合の値を示します。

※プライム・エコ仕様：プライム・エコモード有効時の各速度は無負荷時、  
ポンプ吐出量32L/min(旋回・フック巻上げ)および  
ポンプ吐出量44L/min(ブーム伸ばし・上げ)の時の値です。

## 作業半径・揚程図



本図はブームのたわみを含んでいません。

## 定格総荷重表(t)

&lt;側方・後方領域&gt;

## ■A性能

2.87m ブーム、4.82m ブーム		作業半径(m)							
空車時 定格総荷重	アウトリガ張出幅	1.6	1.8	2.0	2.5	3.0	3.5	4.0	4.62
	最大	2.63	2.23	2.03	1.48	1.03	0.78	0.63	0.48
	中間(2.4m)	2.63	2.13	1.73	1.13	0.80	0.63	0.48	0.38
	最小	1.58	1.23	0.98	0.63	0.48	0.38	0.28	0.23
クレーン強度定格総荷重		2.63	2.23	2.03	1.63	1.33	1.13	0.98	0.83

6.71m ブーム		作業半径(m)									
空車時 定格総荷重	アウトリガ張出幅	2.6	2.8	3.0	3.5	4.0	4.5	5.0	5.5	6.0	6.51
	最大	1.33	1.18	1.03	0.78	0.63	0.50	0.43	0.38	0.35	0.30
	中間(2.4m)	1.05	0.90	0.80	0.63	0.48	0.38	0.33	0.28	0.25	0.23
	最小	0.60	0.53	0.48	0.38	0.28	0.23	0.18	0.15	0.13	0.13
クレーン強度定格総荷重		1.33	1.33	1.25	1.10	0.95	0.83	0.75	0.65	0.60	0.55

8.6m ブーム (前方領域作業禁止)		作業半径(m)							
空車時 定格総荷重	アウトリガ張出幅	3.8	4.0	4.5	5.0	6.0	7.0	8.0	8.4
	最大	0.68	0.63	0.50	0.43	0.33	0.25	0.20	0.18
	中間(2.4m)	0.53	0.48	0.38	0.33	0.23	0.18	0.15	0.15
	最小	0.70	0.70	0.63	0.55	0.48	0.40	0.35	0.33
クレーン強度定格総荷重		0.70	0.70	0.63	0.55	0.48	0.40	0.35	0.33

## ■C性能

2.87m ブーム、4.82m ブーム		作業半径(m)							
空車時 定格総荷重	アウトリガ張出幅	1.6	1.8	2.0	2.5	3.0	3.5	4.0	4.62
	最大	2.63	2.23	2.03	1.58	1.23	0.93	0.73	0.55
	中間(2.4m)	2.63	2.23	1.88	1.23	0.88	0.68	0.53	0.40
	最小	1.58	1.23	0.98	0.63	0.48	0.38	0.28	0.23
クレーン強度定格総荷重		2.63	2.23	2.03	1.63	1.33	1.13	0.98	0.83

6.71m ブーム		作業半径(m)									
空車時 定格総荷重	アウトリガ張出幅	2.8	3.0	3.5	4.0	4.5	5.0	5.5	6.0	6.51	
	最大	1.33	1.18	0.93	0.73	0.58	0.48	0.43	0.38	0.33	
	中間(2.4m)	0.98	0.88	0.68	0.53	0.40	0.33	0.28	0.25	0.23	
	最小	0.53	0.48	0.38	0.28	0.23	0.20	0.18	0.15	0.13	
クレーン強度定格総荷重		1.33	1.25	1.10	0.95	0.83	0.75	0.65	0.60	0.55	

8.6m ブーム (前方領域作業禁止)								
空車時 定格総荷重	アウトリガ張出幅	作業半径(m)						
		4.0	4.5	5.0	6.0	7.0	8.0	8.4
	最大	0.70	0.58	0.48	0.38	0.28	0.23	0.23
	中間(2.4m)	0.53	0.40	0.33	0.23	0.18	0.15	0.15
クレーン強度定格総荷重		0.70	0.63	0.55	0.48	0.40	0.35	0.33

## 注記

1. 本表は水平堅土上で、本体アウトリガを使用して機械の左右を水平に設置したときの性能であり、つり具等(フック質量 30kg)の質量を含んだ値です。
2. 性能は、車両の積載条件によりクレーン強度定格総荷重から空車時定格総荷重の範囲となります。
3. 本表の作業半径はブームのたわみを含んだ実際の作業半径を示しています。
4. 前方領域では、下記に従い作業してください。  
8.6mブーム以外…空車時定格総荷重の1/4(25%)以下で作業してください。  
8.6mブーム……前方領域での作業は禁止です。
5. 各ブーム長さを超えても超えたとときは、次のブーム長さの性能で作業してください。
6. 6.71mを超えるブーム長さで作業するときは、必ず本体アウトリガを最大張出幅3.0mまたは中間張出幅2.4mまで張り出してください。
7. 6.71mブームとは、3段目ブーム側板の最初の△マークが2段目ブームより半分現れた状態です。
8. 空車時定格総荷重は、架装車により異なります。  
表のA性能は標準キャブ・セミロングホイールベース以上  
またはワイドキャブ・セミロングホイールベース、  
C性能はワイドキャブ・ロングホイールベース以上  
の車両に架装した場合を示します。

架装対象車:小型トラック架装用

ZX263 主要諸元

最大クレーン容量	2.63t×1.6m(4本掛)
最大作業半径	6.4m
最大地上揚程	約7.8m
ブーム長さ	2.85m～6.6m
ブーム伸ばし速度	3.75m/10s ※3.75m/12s
旋回角度	360°連続
旋回速度	2.5rpm(全縮時) ※←(左と同じ)
ブーム起伏角度	1°～76°
ブーム上げ速度	1°～76°/6s ※1°～76°/7s
フック巻上げ速度	17m/min(4層、4本掛) ※←(左と同じ)
ブーム形式	七角形3段油圧順次伸縮式
ブーム伸縮装置	複動油圧シリンダ直押式 2本
ブーム起伏装置	複動油圧シリンダ押上式
旋回装置	油圧モータ駆動ウォーム・平歯車減速式 (ボールベアリング支持)、旋回自動ロック付
巻上装置	油圧モータ駆動平歯車減速式、メカニカルブレーキ
ワイローブ	径8mm×長さ45m、7×7+6×WS(26)
フック格納方式	フック・イン(ブーム先端フック格納)方式
アウトリガ	複動油圧シリンダ直押式(手動引出し)、 最大張出幅3.0m、中間張出幅2.4m、 最小張出幅1.72m
油圧ポンプ	ギヤポンプ
作動油タンク容量	24L
操作装置	レバー操作方式／ラジコン操作方式…ラジコン装着機のみ
アクセル方式	オートアクセル(操作レバー連動アクセル機構) 及び単独アクセル
安全装置	角度計、巻過防止装置、玉掛けロープはすれ止め、 警報ブザー、音声警報、油圧安全弁、 油圧シリンダロック装置、水準器、 高さ制限装置、緊急停止スイッチ(クレーン本体)、 ブームインターロック、ジャッキインターロック、 パーキングインターロック、起伏格納忘れ警報、 アウトリガ格納忘れ警報、 定格荷重制限装置もしくは定格荷重指示装置
その他装置	油温上昇抑制装置、アフメータ、盗難防止装置、油温計
制御装置	【ラジコン操作時のみの機能】 周速制御、 ナビ・モーション機能(水平移動、平行移動)…ナビ仕様のみ

各速度は、無負荷、ポンプ吐出量53L/minの場合の値を示します。  
 ※プライム・エコ仕様：プライム・エコモード有効時の各速度は無負荷時、  
 ポンプ吐出量32L/min(旋回・フック巻上げ) および  
 ポンプ吐出量44L/min(ブーム伸ばし・上げ)の時の値です。

定格総荷重表(t) <側方・後方領域>

■A性能

2.85m ブーム、4.74m ブーム		作業半径(m)								
空車時 定格総荷重	アウトリガ張出幅	1.6	1.8	2.0	2.5	3.0	3.5	4.0	4.54	
	最大	2.63	2.23	2.03	1.48	1.03	0.78	0.63	0.53	
	中間(2.4m)	2.63	2.13	1.73	1.13	0.80	0.63	0.50	0.40	
	最小	1.58	1.23	1.03	0.63	0.48	0.38	0.33	0.28	
クレーン強度定格総荷重		2.63	2.23	2.03	1.63	1.33	1.13	0.98	0.88	

6.6m ブーム		作業半径(m)										
空車時 定格総荷重	アウトリガ張出幅	2.6	2.8	3.0	3.5	4.0	4.5	5.0	5.5	6.0	6.4	
	最大	1.23	1.13	1.03	0.78	0.63	0.53	0.43	0.38	0.35	0.33	
	中間(2.4m)	1.05	0.90	0.80	0.63	0.50	0.40	0.33	0.28	0.25	0.23	
	最小	0.60	0.53	0.48	0.38	0.33	0.28	0.23	0.20	0.18	0.18	
クレーン強度定格総荷重		1.28	1.28	1.23	1.08	0.95	0.85	0.75	0.70	0.65	0.60	

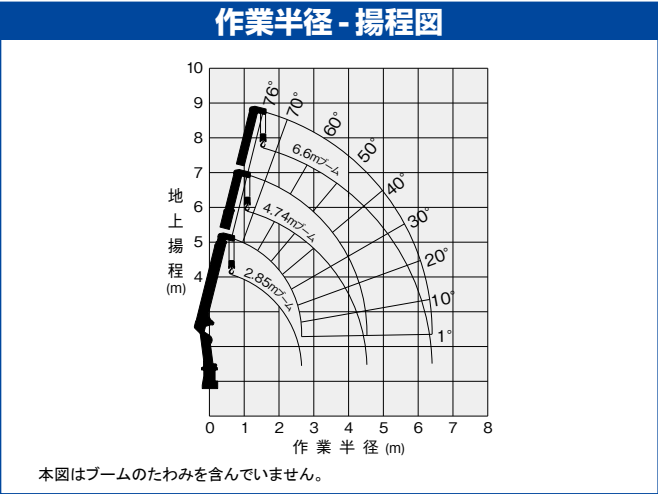
■C性能

2.85m ブーム、4.74m ブーム		作業半径(m)								
空車時 定格総荷重	アウトリガ張出幅	1.6	1.8	2.0	2.5	3.0	3.5	4.0	4.54	
	最大	2.63	2.23	2.03	1.58	1.23	0.93	0.73	0.58	
	中間(2.4m)	2.63	2.23	1.88	1.23	0.88	0.68	0.53	0.43	
	最小	1.58	1.23	1.03	0.68	0.53	0.43	0.35	0.28	
クレーン強度定格総荷重		2.63	2.23	2.03	1.63	1.33	1.13	0.98	0.88	

6.6m ブーム		作業半径(m)										
空車時 定格総荷重	アウトリガ張出幅	2.8	3.0	3.5	4.0	4.5	5.0	5.5	6.0	6.4		
	最大	1.28	1.18	0.93	0.73	0.58	0.48	0.43	0.38	0.35		
	中間(2.4m)	0.98	0.88	0.68	0.53	0.43	0.38	0.33	0.30	0.28		
	最小	0.58	0.53	0.43	0.35	0.28	0.23	0.20	0.18	0.18		
クレーン強度定格総荷重		1.28	1.23	1.08	0.95	0.85	0.75	0.70	0.65	0.60		

注記

1. 本表は水平堅土上で、本体アウトリガを使用して機械の左右を水平に設置したときの性能であり、つり具等(フック質量 30kg)の質量を含んだ値です。
2. 性能は、車両の積載条件によりクレーン強度定格総荷重から空車時定格総荷重の範囲となります。
3. 本表の作業半径はブームのたわみを含んだ実際の作業半径を示しています。
4. 前方領域では、空車時定格総荷重の1/4(25%)以下で作業してください。
5. 各ブーム長さを少しでも超えたときは、次のブーム長さの性能で作業してください。
6. 空車時定格総荷重は、架装車により異なります。  
 表のA性能は標準キャブ・セミロングホイールベース以上  
 またはワイドキャブ・セミロングホイールベース、  
 C性能はワイドキャブ・ロングホイールベース以上の  
 車両に架装した場合を示します。



## ZX265SL 主要諸元

最大クレーン容量	2.63t×1.5m(4本掛)
最大作業半径	10.6m
最大地上揚程	約11.8m
ブーム長さ	3.13m~10.8m
ブーム伸ばし速度	7.67m/15.5s ※7.67m/18.5s
旋回角度	360°連続
旋回速度	2.5rpm(全縮時) ※←(左と同じ)
ブーム起伏角度	1°~76°
ブーム上げ速度	1°~76°/6s ※1°~76°/7s
フック巻上げ速度	17m/min(4層、4本掛) ※←(左と同じ)
ブーム形式	七角形5段油圧伸縮式(2・3段目順次、4・5段目同時)
ブーム伸縮装置	複動油圧シリンダ直押式 3本、 ワイヤロープ式伸縮装置 1基
ブーム起伏装置	複動油圧シリンダ押上式
旋回装置	油圧モータ駆動ウォーム・平歯車減速式 (ボールベアリング支持)、旋回自動ロック付
巻上装置	油圧モータ駆動平歯車減速式、メカニカルブレーキ、 ワイヤロープ押上ローラ付
ワイヤロープ	径8mm×長さ66m、7×7+6×WS(26)
フック格納方式	フック・イン(ブーム先端フック格納)方式
アウトリガ	複動油圧シリンダ直押式(手動引出し)、 最大張出幅 2.6m、中間張出幅 2.2m、 最小張出幅 1.73m、ジャッキストローク930mm
油圧ポンプ	ギヤポンプ
作動油タンク容量	24L
操作装置	レバー操作方式/ラジコン操作方式…ラジコン装着機のみ
アクセル方式	オートアクセル(操作レバー連動アクセル機構) 及び単独アクセル
安全装置	角度計、巻過防止装置、玉掛けロープはすれ止め、 警報ブザー、音声警報、油圧安全弁、 油圧シリンダロック装置、水準器、 高さ制限装置、緊急停止スイッチ(クレーン本体)、 ブームインターロック、ジャッキインターロック、 パーキングインターロック、起伏格納忘れ警報、 アウトリガ格納忘れ警報、 定格荷重制限装置もしくは定格荷重指示装置
その他装置	油温上昇抑制装置、アワメータ、盗難防止装置、油温計
制御装置	【ラジコン操作時のみの機能】 周速制御、 ナビ・モーション機能(水平移動、平行移動)…ナビ仕様のみ

各速度は、無負荷、ポンプ吐出量53L/minの場合の値を示します。

※プライム・エコ仕様：プライム・エコモード有効時の各速度は無負荷時、  
ポンプ吐出量32L/min(旋回・フック巻上げ)および  
ポンプ吐出量44L/min(ブーム伸ばし・上げ)の時の値です。

## 定格総荷重表(t)

&lt;側方・後方領域&gt;

## ■B性能

3.13m ブーム、5.07m ブーム		作業半径(m)							
空車時 定格総荷重	アウトリガ張出幅	1.5	1.8	2.0	2.5	3.0	3.5	4.0	4.87
	最大	2.63	2.13	1.93	1.23	0.83	0.63	0.48	0.38
	中間(2.2m)	2.63	2.08	1.73	1.13	0.78	0.58	0.45	0.33
	最小	1.58	1.23	0.98	0.63	0.43	0.33	0.28	0.18
クレーン強度定格総荷重		2.63	2.33	2.08	1.63	1.30	1.08	0.90	0.70

7.0m ブーム		作業半径(m)									
空車時 定格総荷重	アウトリガ張出幅	2.5	2.8	3.0	3.5	4.0	4.5	5.0	5.5	6.0	6.8
	最大	1.23	0.95	0.83	0.63	0.48	0.38	0.33	0.30	0.28	0.23
	中間(2.2m)	1.13	0.88	0.78	0.58	0.45	0.35	0.28	0.23	0.20	0.15
	最小	0.53	0.43	0.38	0.30	0.25	0.20	0.15	0.12	0.10	0.00
クレーン強度定格総荷重		1.43	1.43	1.33	1.10	0.93	0.80	0.70	0.60	0.55	0.45

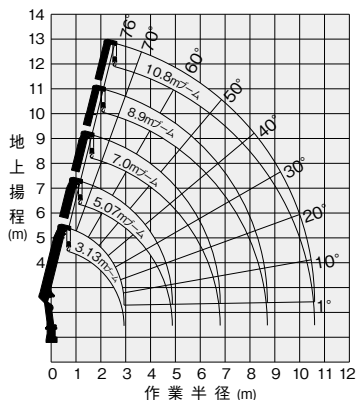
8.9m ブーム (前方領域作業禁止)		作業半径(m)							
空車時 定格総荷重	アウトリガ張出幅	3.4	4.0	5.0	6.0	7.0	8.0	8.7	
	最大	0.68	0.45	0.30	0.26	0.22	0.18	0.15	
	中間(2.2m)	0.58	0.43	0.28	0.18	0.13	0.10	0.10	
	最小	0.83	0.83	0.68	0.53	0.40	0.38	0.33	
クレーン強度定格総荷重		0.83	0.83	0.68	0.53	0.40	0.38	0.33	

10.8m ブーム (前方領域作業禁止)		作業半径(m)									
空車時 定格総荷重	アウトリガ張出幅	4.5	5.0	6.0	7.0	8.0	9.0	10.0	10.6		
	最大	0.38	0.30	0.26	0.22	0.18	0.13	0.11	0.10		
	中間(2.2m)	0.35	0.28	0.18	0.13	0.10	0.00	0.00	0.00		
	最小	0.63	0.58	0.48	0.40	0.35	0.30	0.25	0.23		
クレーン強度定格総荷重		0.63	0.58	0.48	0.40	0.35	0.30	0.25	0.23		

## 注記

1. 本表は水平堅土上で、本体アウトリガを使用して機械の左右を水平に設置したときの性能であり、つり具等(フック質量 30kg)の質量を含んだ値です。
2. 性能は、車両の積載条件によりクレーン強度定格総荷重から空車時定格総荷重の範囲となります。
3. 本表の作業半径はブームのたわみを含んだ実際の作業半径を示しています。
4. 前方領域では、下記に従い作業してください。  
8.9mブーム未満…空車時定格総荷重の1/4(25%)以下で作業してください。  
8.9mブーム以上…前方領域での作業は禁止です。
5. 各ブーム長さを少しでも超えたときは、次のブーム長さの性能で作業してください。
6. 7.0mを超えるブーム長さで作業するときは、必ず本体アウトリガを最大張出幅2.6mまたは中間張出幅2.2mまで張り出してください。
7. 8.9mブームとは、4段目ブーム側板の最初の∟マークが3段目ブームより半分現れた状態です。
8. 車体傾斜時のクレーン作業は禁止します。
9. 車体傾斜はアウトリガを引き出さずに行ってください。
10. 空車時定格総荷重は、架装車により異なります。  
B性能は標準キャブ・ロングホイールベース以上の車両に架装した場合を示します。

## 作業半径・揚程図



本図はブームのたわみを含んでいません。

15



## ZX263SL 主要諸元

最大クレーン容量	2.63t×1.6m(4本掛)	
最大作業半径	6.4m	
最大地上揚程	約7.8m	
ブーム長さ	2.85m～6.6m	
ブーム伸ばし速度	3.75m/10s	※3.75m/12s
旋回角度	360°連続	
旋回速度	2.5rpm(全縮時)	※←(左と同じ)
ブーム起伏角度	1°～76°	
ブーム上げ速度	1°～76°/6s	※1°～76°/7s
フック巻上げ速度	17m/min(4層、4本掛)	※←(左と同じ)
ブーム形式	七角形3段油圧順次伸縮式	
ブーム伸縮装置	複動油圧シリンダ直押式 2本	
ブーム起伏装置	複動油圧シリンダ押上式	
旋回装置	油圧モータ駆動ウォーム・平歯車減速式 (ボールベアリング支持)、旋回自動ロック付	
巻上装置	油圧モータ駆動平歯車減速式、メカニカルブレーキ	
ワイヤロープ	径8mm×長さ45m、7×7+6×WS(26)	
フック格納方式	フック・イン(ブーム先端フック格納)方式	
アウトリガ	複動油圧シリンダ直押式(手動引出し)、 最大張出幅 2.6m、中間張出幅 2.2m、 最小張出幅 1.73m、ジャッキストローク930mm ギヤポンプ	
油圧ポンプ	ギヤポンプ	
作動油タンク容量	24L	
操作装置	レバー操作方式／ラジコン操作方式・・・ラジコン装着機のみ	
アクセル方式	オートアクセル(操作レバー連動アクセル機構) 及び単独アクセル	
安全装置	角度計、巻過防止装置、玉掛けロープはすれ止め、 警報ブザー、音声警報、油圧安全弁、 油圧シリンダロック装置、水準器、 高さ制限装置、緊急停止スイッチ(クレーン本体)、 ブームインターロック、ジャッキインターロック、 パーキングインターロック、起伏格納忘れ警報、 アウトリガ格納忘れ警報、 定格荷重制限装置もしくは定格荷重指示装置	
その他装置	油温上昇抑制装置、アワメータ、盗難防止装置、油温計	
制御装置	【ラジコン操作時のみの機能】 周速制御、 ナビ・モーション機能(水平移動、平行移動)・・・ナビ仕様のみ	

各速度は、無負荷、ポンプ吐出量53L/minの場合の値を示します。

※プライム・エコ仕様：プライム・エコモード有効時の各速度は無負荷時、  
ポンプ吐出量32L/min(旋回・フック巻上げ)および  
ポンプ吐出量44L/min(ブーム伸ばし・上げ)の時の値です。

## 定格総荷重表(t)

&lt;側方・後方領域&gt;

## ■B性能

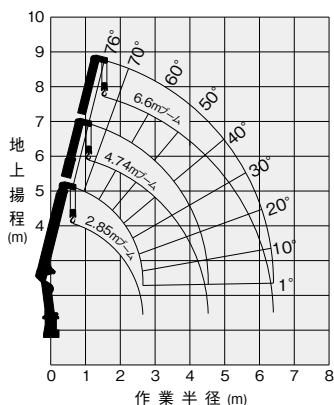
2.85m ブーム、4.74m ブーム		作業半径(m)							
空車時 定格総荷重	アウトリガ張出幅	1.6	1.8	2.0	2.5	3.0	3.5	4.0	4.54
	最大	2.63	2.23	2.03	1.33	0.93	0.73	0.63	0.58
	中間(2.2m)	2.63	2.18	1.73	1.13	0.83	0.63	0.50	0.40
	最小	1.58	1.23	1.03	0.68	0.53	0.43	0.35	0.28
クレーン強度定格総荷重		2.63	2.23	2.03	1.63	1.33	1.13	0.98	0.88

6.6m ブーム		作業半径(m)							
空車時 定格総荷重	アウトリガ張出幅	2.5	2.8	3.0	3.5	4.0	4.5	5.0	6.4
	最大	1.28	1.03	0.93	0.73	0.60	0.50	0.43	0.38
	中間(2.2m)	1.13	0.93	0.83	0.63	0.50	0.40	0.33	0.28
	最小	0.68	0.58	0.53	0.43	0.35	0.28	0.23	0.18
クレーン強度定格総荷重		1.28	1.28	1.23	1.08	0.95	0.85	0.75	0.60

## 注記

1. 本表は水平堅土上で、本体アウトリガを使用して機械の左右を水平に設置したときの性能であり、つり具等(フック質量 30kg)の質量を含んだ値です。
2. 性能は、車両の積載条件によりクレーン強度定格総荷重から空車時定格総荷重の範囲となります。
3. 本表の作業半径はブームのたわみを含んだ実際の作業半径を示しています。
4. 前方領域では、空車時定格総荷重の1/4(25%)以下で作業してください。
5. 各ブーム長さを少しでも超えたときは、次のブーム長さの性能で作業してください。
6. 車体傾斜時のクレーン作業は禁止します。
7. 車体傾斜はアウトリガを引き出さずに行ってください。
8. 空車時定格総荷重は、架装車により異なります。  
表のB性能は標準キャブ・ロングホイールベース以上の車両に架装した場合を示します。

## 作業半径・揚程図

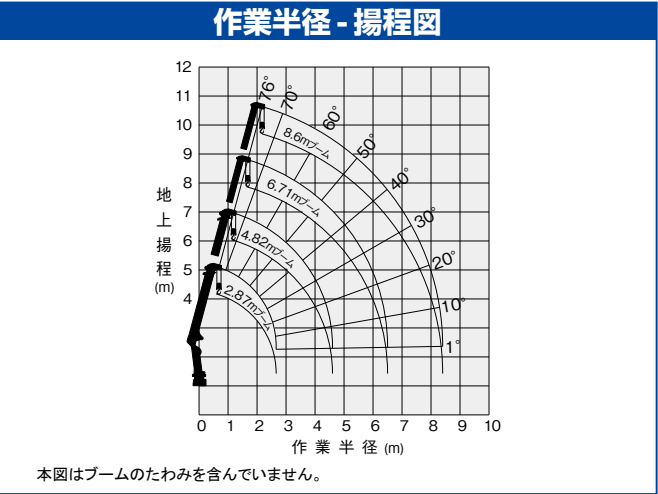


本図はブームのたわみを含んでいません。

架装対象車:小型トラック架装用

ZX254 主要諸元	
最大クレーン容量	2.53t×1.6m(4本掛)
最大作業半径	8.4m
最大地上揚程	約9.6m
ブーム長さ	2.87m~8.6m
ブーム伸ばし速度	5.73m/12s
旋回角度	360°連続
旋回速度	2.5rpm(全縮時)
ブーム起伏角度	1°~76°
ブーム上げ速度	1°~76°/5.5s
フック巻上げ速度	17m/min(4層、4本掛)
ブーム形式	七角形4段油圧伸縮式(2段目順次、3・4段目同時)
ブーム伸縮装置	複動油圧シリンダ直押式 2本、 ワイヤロープ式伸縮装置 1基
ブーム起伏装置	複動油圧シリンダ押上式
旋回装置	油圧モータ駆動ウォーム・平歯車減速式 (ボールベアリング支持)・旋回自動ロック付
巻上装置	油圧モータ駆動平歯車減速式、メカニカルブレーキ
ワイヤロープ	径8mm×長さ54m、7×7+6×WS(26)
フック格納方式	フック・イン(ブーム先端フック格納)方式
アウトリガ	複動油圧シリンダ直押式(手動引出し)、 最大張出幅 2.6m、中間張出幅 2.1m、 最小張出幅 1.53m
油圧ポンプ	ギヤポンプ
作動油タンク容量	22L
操作装置	レバー操作方式／ラジコン操作方式…ラジコン装着機のみ
アクセル方式	オートアクセル(操作レバー連動アクセル機構) 及び単独アクセル
安全装置	角度計、巻過防止装置、玉掛けロープはすれ止め、 警報ブザー、音声警報、油圧安全弁、 油圧シリンダロック装置、水準器、 高さ制限装置、緊急停止スイッチ(クレーン本体)、 ブームインターロック、ジャッキインターロック、 パーキングインターロック、起伏格納忘れ警報、 アウトリガ格納忘れ警報、 定格荷重制限装置もしくは定格荷重指示装置
その他装置	油温上昇抑制装置、アワメータ、盗難防止装置、油温計
制御装置	【ラジコン操作時のみの機能】 周速制御

各速度は、無負荷、ポンプ吐出量53L/minの場合の値を示します。



## ZX253

## 主要諸元

最大クレーン容量	2.53t×1.6m(4本掛)
最大作業半径	6.2m
最大地上揚程	約7.5m
ブーム長さ	2.65m~6.4m
ブーム伸ばし速度	3.75m/10s
旋回角度	360°連続
旋回速度	2.5rpm(全縮時)
ブーム起伏角度	1°~76°
ブーム上げ速度	1°~76°/5.5s
フック巻上げ速度	17m/min(4層、4本掛)
ブーム形式	七角形3段油圧順次伸縮式
ブーム伸縮装置	複動油圧シリンダ直押式 2本
ブーム起伏装置	複動油圧シリンダ押上式
旋回装置	油圧モータ駆動ウォーム・平歯車減速式 (ボールベアリング支持)、旋回自動ロック付
巻上装置	油圧モータ駆動平歯車減速式、メカニカルブレーキ
ワイヤロープ	径8mm×長さ45m、7×7+6×WS(26)
フック格納方式	フック・イン(ブーム先端フック格納)方式
アウトリガ	複動油圧シリンダ直押式(手動引出し)、 最大張出幅 2.6m、中間張出幅 2.1m、 最小張出幅 1.53m
油圧ポンプ	ギヤポンプ
作動油タンク容量	22L
操作装置	レバー操作方式/ラジコン操作方式・・・ラジコン装着機のみ
アクセル方式	オートアクセル(操作レバー連動アクセル機構) 及び単独アクセル
安全装置	角度計、巻過防止装置、玉掛けロープはすれ止め、 警報ブザー、音声警報、油圧安全弁、 油圧シリンダロック装置、水準器、 高さ制限装置、緊急停止スイッチ(クレーン本体)、 ブームインターロック、ジャッキインターロック、 パーキングインターロック、起伏格納忘れ警報、 アウトリガ格納忘れ警報、 定格荷重制限装置もしくは定格荷重指示装置
その他装置	油温上昇抑制装置、アワメータ、盗難防止装置、油温計
制御装置	【ラジコン操作時のみの機能】 周速制御

各速度は、無負荷、ポンプ吐出量53L/minの場合の値を示します。

## 定格総荷重表(t)

&lt;側方・後方領域&gt;

## ■ A性能

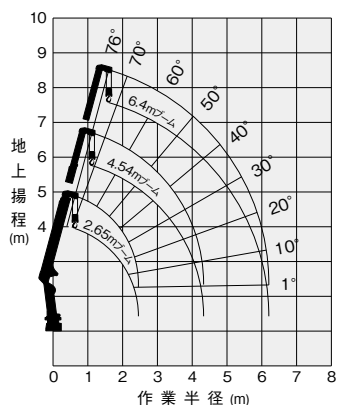
2.65m ブーム、4.54m ブーム		作業半径(m)							
空車時 定格総荷重	アウトリガ張出幅	1.6	1.8	2.0	2.5	3.0	3.5	4.0	4.34
	最大	2.53	2.03	1.63	1.13	0.85	0.68	0.55	0.48
	中間(2.1m)	2.03	1.63	1.28	0.88	0.68	0.53	0.43	0.38
	最小	1.03	0.88	0.78	0.60	0.45	0.35	0.28	0.25
クレーン強度定格総荷重		2.53	2.23	2.03	1.63	1.33	1.13	0.98	0.93

6.4m ブーム		作業半径(m)									
空車時 定格総荷重	アウトリガ張出幅	2.1	2.8	3.0	3.5	4.0	4.5	5.0	5.5	6.2	
	最大	1.28	0.88	0.78	0.63	0.53	0.45	0.38	0.33	0.28	
	中間(2.1m)	1.03	0.75	0.68	0.53	0.43	0.35	0.28	0.25	0.23	
	最小	0.68	0.48	0.43	0.35	0.28	0.23	0.18	0.15	0.13	
クレーン強度定格総荷重		1.28	1.28	1.23	1.08	0.95	0.85	0.75	0.70	0.60	

## 注記

1. 本表は水平堅土上で、本体アウトリガを使用して機械の左右を水平に設置したときの性能であり、つり具等(フック質量 30kg)の質量を含んだ値です。
2. 性能は、車両の積載条件によりクレーン強度定格総荷重から空車時定格総荷重の範囲となります。
3. 本表の作業半径はブームのたわみを含んだ実際の作業半径を示しています。
4. 前方領域では、空車時定格総荷重の1/4(25%)以下で作業してください。
5. 各ブーム長さを少しでも超えたときは、次のブーム長さの性能で作業してください。
6. 空車時定格総荷重は、架装車により異なります。  
表のA性能はショートホイールベースまたは、全幅が1700mm(標準キャブ)以下の車両に架装した場合を示します。

## 作業半径・揚程図

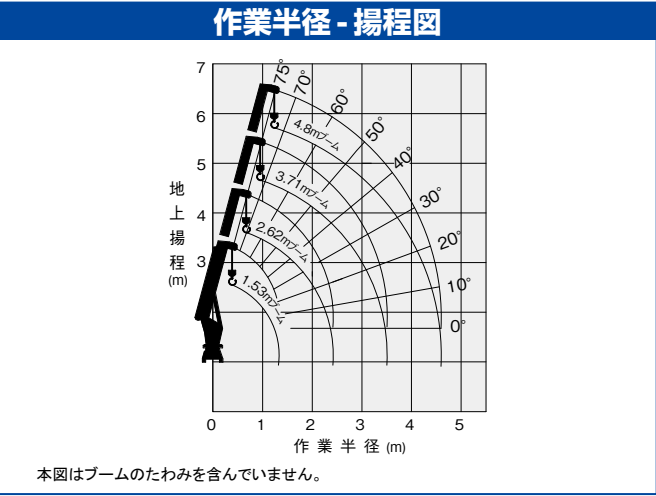


本図はブームのたわみを含んでいません。

ZS224 主要諸元

最大クレーン容量	2.22 t×1.1 m(3本掛)
最大作業半径	4.6m
最大地上揚程	約5.7m
ブーム長さ	1.53m~4.8m
ブーム伸ばし速度	3.27m/7s
旋回角度	360°連続
旋回速度	2.5rpm(全縮時)
ブーム起伏角度	0°~75°(作業時)、-4°(格納時)※
ブーム上げ速度	0°~75°/4s
フック巻上げ速度	9m/min(3層、3本掛)
ブーム形式	五角形4段油圧伸縮式(2段目順次、3・4段目同時)
ブーム伸縮装置	複動油圧シリンダ直押式 2本、 ワイヤロープ式伸縮装置 1基
ブーム起伏装置	複動油圧シリンダ押上式 2本
旋回装置	油圧モータ駆動ウォーム・平歯車減速式 (ボールベアリング支持)、旋回自動ロック付
巻上装置	油圧モータ駆動平歯車減速式、 ウォームセルフロック式ブレーキ
ワイヤロープ	径8mm×長さ26m、7×7+6×WS(26)
フック格納方式	フック・イン(ブーム先端フック格納)方式
アウトリガ	複動油圧シリンダ駆動 自動張出式(左) 直押式(右)、 最大張出幅 1.16 m(左)+0.7 m(右)、 最小張出幅 0.717m(左)+0.7 m(右)
油圧ポンプ	ギヤポンプ
作動油タンク容量	18L
操作装置	レバー操作方式／ラジコン操作方式…ラジコン装着機のみ
アクセル方式	オートアクセル(操作レバー連動アクセル機構) 及び単独アクセル
安全装置	角度計、巻過防止装置、玉掛けロープはすれ止め、 警報ブザー、音声警報、油圧安全弁、 油圧シリンダロック装置、水準器、 ブームインターロック、 定格荷重制限装置もしくは定格荷重指示装置
制御装置	【ラジコン操作時のみの機能】 周速制御

各速度は、無負荷、ポンプ吐出量45L/minの場合の値を示します。  
※起伏角0°未満での作業は禁止です。



定格総荷重表(t) <側方・後方領域>

A性能

1.53m ブーム、2.62m ブーム			3.71m ブーム	
作業半径 (m)	空車時定格総荷重		作業半径 (m)	空車時定格総荷重
	アウトリガ 最大張出	アウトリガ 最小張出		アウトリガ 最大張出
1.1 以下	2.22	0.72	1.4 以下	1.27
1.2	1.72	0.62	1.6	0.97
1.4	1.27	0.52	1.8	0.77
1.6	0.97	0.42	2.0	0.67
1.8	0.77	0.37	2.5	0.48
2.0	0.67	0.32	3.0	0.37
2.42	0.52	0.25	3.51	0.3

4.8m ブーム	
作業半径 (m)	空車時定格総荷重
	アウトリガ 最大張出
1.6 以下	0.97
1.8	0.77
2.0	0.67
2.5	0.48
3.0	0.37
3.5	0.3
4.0	0.24
4.6	0.2

B性能

1.53m ブーム、2.62m ブーム			3.71m ブーム	
作業半径 (m)	空車時定格総荷重		作業半径 (m)	空車時定格総荷重
	アウトリガ 最大張出	アウトリガ 最小張出		アウトリガ 最大張出
1.1 以下	2.22	0.87	1.4 以下	1.52
1.2	2.02	0.77	1.6	1.27
1.4	1.52	0.65	1.8	1.07
1.6	1.27	0.55	2.0	0.92
1.8	1.07	0.48	2.5	0.67
2.0	0.92	0.43	3.0	0.5
2.42	0.73	0.35	3.51	0.42

4.8m ブーム	
作業半径 (m)	空車時定格総荷重
	アウトリガ 最大張出
1.6 以下	1.02
1.8	0.87
2.0	0.77
2.5	0.62
3.0	0.5
3.5	0.42
4.0	0.35
4.6	0.3

C性能

1.53m ブーム、2.62m ブーム			3.71m ブーム	
作業半径 (m)	空車時定格総荷重		作業半径 (m)	空車時定格総荷重
	アウトリガ 最大張出	アウトリガ 最小張出		アウトリガ 最大張出
1.1 以下	2.22	0.92	1.4 以下	1.52
1.2	2.02	0.82	1.6	1.32
1.4	1.52	0.67	1.8	1.17
1.6	1.32	0.57	2.0	0.97
1.8	1.17	0.50	2.5	0.72
2.0	1.02	0.44	3.0	0.57
2.42	0.77	0.36	3.51	0.48

4.8m ブーム	
作業半径 (m)	空車時定格総荷重
	アウトリガ 最大張出
1.6 以下	1.02
1.8	0.87
2.0	0.77
2.5	0.62
3.0	0.52
3.5	0.45
4.0	0.38
4.6	0.32

注 記

1. 本表は水平堅土上で、本体アウトリガを使用して機械の左右を水平に設置したときの性能であり、つり具等(フック質量 20kg)の質量を含んだ値です。
2. 太線より上はクレーンの強度によって定められ、下はクレーンの安定度によって定められています。
3. 本表の作業半径はブームのたわみを含んだ実際の作業半径を示しています。
4. 前方領域では、空車時定格総荷重の1/4(25%)以下で作業してください。
5. 各ブーム長さを少しでも超えたときは、次のブーム長さの性能で作業してください。
6. 2.62mを超えるブーム長さで作業するときは、必ず本体アウトリガを最大に張り出してください。
7. 3.71mブームとは、3段目ブーム側板の∟マークが2段目ブームより半分現れた状態です。
8. 空車時定格総荷重は、架装車により異なります。  
表のA性能は小型車両、  
B性能は標準キャブ車両、  
C性能はワイドキャブ・ロングホイールベース以上の  
車両に架装した場合を示します。



## ZS223 主要諸元

最大クレーン容量	2.22 t×1.1 m(3本掛)
最大作業半径	3.6m
最大地上揚程	約4.7m
ブーム長さ	1.52m~3.8m
ブーム伸ばし速度	2.28m/7.5s
旋回角度	360°連続
旋回速度	2.5rpm(全縮時)
ブーム起伏角度	0°~75°(作業時)、-4°(格納時)※
ブーム上げ速度	0°~75°/4s
フック巻上げ速度	9m/min(3層、3本掛)
ブーム形式	五角形3段油圧順次伸縮式
ブーム伸縮装置	複動油圧シリンダ直押式 2本
ブーム起伏装置	複動油圧シリンダ押上式 2本
旋回装置	油圧モータ駆動ウォーム・平歯車減速式 (ボールベアリング支持)、旋回自動ロック付
巻上装置	油圧モータ駆動平歯車減速式、 ウォームセルフロック式ブレーキ
ワイヤロープ	径8mm×長さ22m、7×7+6×WS(26)
フック格納方式	フック・イン(ブーム先端フック格納)方式
アウトリガ	複動油圧シリンダ駆動 自動張出式(左) 直押式(右)、 最大張出幅 1.16 m(左)+0.7 m(右)、 最小張出幅 0.717 m(左)+0.7 m(右)
油圧ポンプ	ギヤポンプ
作動油タンク容量	18L
操作装置	レバー操作方式／ラジコン操作方式・・・ラジコン装着機のみ
アクセル方式	オートアクセル(操作レバー連動アクセル機構) 及び単独アクセル
安全装置	角度計、巻過防止装置、玉掛けロープはすれ止め、 警報ブザー、音声警報、油圧安全弁、 油圧シリンダロック装置、水準器、 ブームインターロック、 定格荷重制限装置もしくは定格荷重指示装置
制御装置	【ラジコン操作時のみの機能】 周速制御

各速度は、無負荷、ポンプ吐出量45L/minの場合の値を示します。

※起伏角0°未満での作業は禁止です。

## 定格総荷重表(t) <側方・後方領域>

### A性能

1.52m ブーム、2.66m ブーム			3.8m ブーム		
作業半径 (m)	空車時定格総荷重		作業半径 (m)	空車時定格総荷重	
	アウトリガ 最大張出	アウトリガ 最小張出		アウトリガ 最大張出	アウトリガ 最小張出
1.1 以下	2.22	0.72	1.4 以下	1.27	0.52
1.2	1.72	0.62	1.6	0.97	0.42
1.4	1.27	0.52	1.8	0.77	0.37
1.6	0.97	0.42	2.0	0.67	0.32
1.8	0.77	0.37	2.5	0.5	0.23
2.0	0.67	0.32	3.0	0.38	0.18
2.46	0.52	0.25	3.6	0.3	0.14

### B性能

1.52m ブーム、2.66m ブーム			3.8m ブーム		
作業半径 (m)	空車時定格総荷重		作業半径 (m)	空車時定格総荷重	
	アウトリガ 最大張出	アウトリガ 最小張出		アウトリガ 最大張出	アウトリガ 最小張出
1.1 以下	2.22	0.87	1.4 以下	1.52	0.67
1.2	2.02	0.77	1.6	1.27	0.57
1.4	1.52	0.67	1.8	1.07	0.5
1.6	1.27	0.57	2.0	0.92	0.44
1.8	1.07	0.5	2.5	0.67	0.33
2.0	0.92	0.44	3.0	0.5	0.27
2.46	0.72	0.35	3.6	0.4	0.23

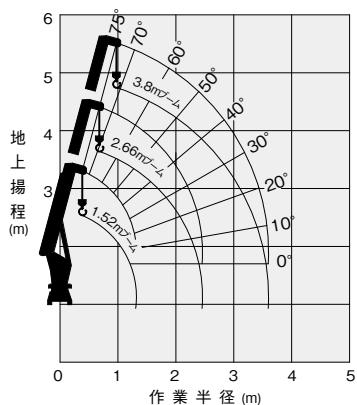
### C性能

1.52m ブーム、2.66m ブーム			3.8m ブーム		
作業半径 (m)	空車時定格総荷重		作業半径 (m)	空車時定格総荷重	
	アウトリガ 最大張出	アウトリガ 最小張出		アウトリガ 最大張出	アウトリガ 最小張出
1.1 以下	2.22	0.92	1.4 以下	1.52	0.67
1.2	2.02	0.82	1.6	1.32	0.57
1.4	1.52	0.67	1.8	1.17	0.5
1.6	1.32	0.57	2.0	0.97	0.44
1.8	1.17	0.5	2.5	0.72	0.35
2.0	1.02	0.44	3.0	0.57	0.28
2.46	0.77	0.36	3.6	0.47	0.24

### 注記

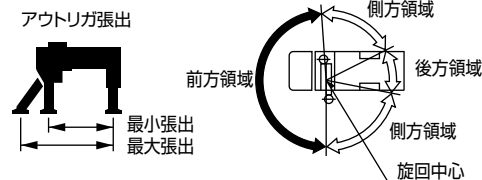
1. 本表は水平堅土上で、本体アウトリガを使用して機械の左右を水平に設置したときの性能であり、つり具等(フック質量 20kg)の質量を含んだ値です。
2. 太線以上はクレーンの強度によって定められ、下はクレーンの安定度によって定められています。
3. 本表の作業半径はブームのたわみを含んだ実際の作業半径を示しています。
4. 前方領域では、空車時定格総荷重の1/4(25%)以下で作業してください。
5. 各ブーム長さを少しでも超えたときは、次のブーム長さの性能で作業してください。
6. 空車時定格総荷重は、架装車により異なります。  
表のA性能は小型車両、  
B性能は標準キャブ車両、  
C性能はワイドキャブ・ロングホイールベース以上の  
車両に架装した場合を示します。

## 作業半径・揚程図



本図はブームのたわみを含んでいません。

### ZS220シリーズ



# ラジコン仕様

## ■ラジコン

操作方式	選択スイッチ式 (RCS-FT2N)	選択スイッチ式 (RCS-FT3-D)	ジョイスティック式 (RCS-FT4-A)
使用電波	429MHz帯 特定小電力	429MHz帯 特定小電力	
使用チャンネル数	40波装備	40波装備	
周波数切換	自動選択方式	自動選択方式	
使用電源	アルカリ乾電池 (単三型 4本使用)	アルカリ乾電池 (単三型 4本使用)	
表示	液晶表示	反射型カラー液晶	
外径寸法	(幅)102×(高さ)221×(奥行)106mm	(幅)106×(高さ)235×(奥行)108.3mm	
重量(電池含む)	約576g	約690g	約660g
停止スイッチ	電源スイッチ兼用	装 備	
使用範囲	約20m(周囲環境が良好な場所にて)	約20m(周囲環境が良好な場所にて)	
電波到達距離	100m以上(周囲環境が良好な場所にて)	100m以上(周囲環境が良好な場所にて)	
装備品	バッグ、ストラップ	バッグ、ストラップ	



★：標準、●：当該オプション選択時、－：機能なし

設定項目		機 能	停止仕様						警報仕様						選択スイッチ *1
			選択スイッチ*2			ジョイスティック			選択スイッチ*2			ジョイスティック			
			ナビ仕様以外		ナビ仕様				ナビ仕様以外		ナビ仕様				
			STD	SL	STD	SL	STD	SL	STD	SL	STD	SL	STD	SL	STD
ホーン		クレーンのスピーカーから警報音が鳴ります。	★	★	★	★	★	★	★	★	★	★	★	★	★
フックイン		フックとブームを格納し、ジャッキも縮小します。	★	★	★	★	★	★	★	★	★	★	★	★	★
フックアウト		起伏の起こしに連動しながら、フックを取り出します。	★	★	★	★	★	★	★	★	★	★	★	★	★
速度モード切換	高速・高中速・ 中速・微速	作動速度を選択します。夜間作業等で騒音を低くする効果もあります。 (※1：ZS220には高中速モード設定はありません)	★	★	★	★	★	★	★	★	★	★	★	★	★
音量モード切換	4段階	音声メッセージの音量を調整します。(消音はできません)	★	★	★	★	★	★	★	★	★	★	★	★	★
ジャッキ伸縮		ジャッキを操作します。(左・右)	★	－	★	－	★	－	★	－	★	－	★	－	－
		ジャッキを操作します。(左右同時、左右個別)	－	★	－	★	－	★	－	★	－	★	－	★	－
セルフウインチ		セルフウインチを操作します。	－	●	－	●	－	●	－	●	－	●	－	●	－
ナビモーション		フック水平移動	－	－	★	★	★	★	－	－	★	★	★	★	－
		起伏にウインチが連動し、つり荷が地面に対してほぼ水平に移動します。													
		フック平行移動	－	－	★	★	★	★	－	－	★	★	★	★	－
荷ふれ抑制機能	強・弱・無	ブーム旋回起動時、または停止時の荷振れを抑制します。	－	－	★	★	★	★	－	－	★	★	★	★	－
実荷重 定格荷重表示		実際のつり荷の重さ、空車時定格荷重を表示します。	★	★	★	★	★	★	★	★	★	★	★	★	★
ブーム 高さ制限設定	設定・解除	ブーム高さ制限を設定、解除します。	★	★	★	★	★	★	★	★	★	★	★	★	●
旋回周速制御		旋回操作時に作業半径によらず、ブーム先端の移動速度を一定に保ちます。	★	★	★	★	★	★	★	★	★	★	★	★	－
積載荷重表示	加算・減算・ リセット	トラックに荷を積み込み、または積み降ろしするとき、つり荷の荷重を加算または減算することにより、積み荷の合計値を計算、表示します。	★	★	★	★	★	★	★	★	★	★	★	★	－
盗難防止	設定・解除	ジャッキを接地して盗難防止を設定すると、登録している暗証番号を入力しない限り、ジャッキを格納することができません。	★	★	★	★	★	★	★	★	★	★	★	★	－
フィーリング オペレーション	早め・標準・遅め	トリガーを引いたときのクレーンの作動速度を標準よりも早めにしたり、遅めにしたりできます。(旋回・起・伏)	★	★	★	★	★	★	★	★	★	★	★	★	－
ショックレス	設定・解除	作動開始時または停止時の作動を緩やかにして荷振れの程度を抑えます。	★	★	★	★	★	★	★	★	★	★	★	★	★
アクセル規制	設定・解除	エンジン回転を上げてても作業効率が変わらない操作をしたときに、最高回転を抑えます。燃料消費低減に効果があります。(旋回・縮・伏)	★	★	★	★	★	★	★	★	★	★	★	★	★
アクセル保持	設定・解除	設定すると同時操作から単独操作、または単独操作から同時操作を行うときにエンジン回転数が変わらないようにします。	★	★	★	★	★	★	★	★	★	★	★	★	－
作動速度制限	設定・解除	設定すると、クレーンの危険度合いにより旋回・伏せの作動速度を遅くします。 (解除は、警報仕様のみ有効。ZS220は解除不可)	－	－	－	－	－	－	★	★	★	★	★	★	★
単独モード	設定・解除	ジョイスティックで単独操作のみしたい場合に設定します。(左・右)	－	－	－	－	★	★	－	－	－	－	★	★	－
モーメント率 表示		モーメント負荷率を3つの色[安全(緑)、予告(黄)、限界(赤)]で表示します。 (ZS220はモノクロ)	★	★	★	★	★	★	★	★	★	★	★	★	★
荷重拡大表示		クレーン操作中、基本表示画面が切り替わり、つり荷の実荷重を拡大表示します	★	★	★	★	★	★	★	★	★	★	★	★	－
電池残量表示	4段階	電池残量に応じて表示を変更しお知らせします。	★	★	★	★	★	★	★	★	★	★	★	★	★
電池残量警報		電池残量表示が点滅するとき、音声で電池交換をお知らせします。	★	★	★	★	★	★	★	★	★	★	★	★	★
置き忘れ防止 警報		PTOを切ったときにキャブ内に送信機がないと警報でお知らせします。	●	●	●	●	●	●	●	●	●	●	●	●	－
バックライト 輝度調整	4段階	夜間作業時など画面が見えにくいとき、バックライトを点灯し、光量を変えることができます。 (ZS220は光量の変更不可)	★	★	★	★	★	★	★	★	★	★	★	★	★
予備連操作		予備連に接続した油圧機器を作動させることができます。	－	●	－	●	－	●	－	●	－	●	－	●	－
スリープモード		電源を入れたまま一定時間放置すると表示部の実荷重、定格荷重が消えた状態になります。	★	★	★	★	★	★	★	★	★	★	★	★	★
オート パワーオフ		電源を入れたまま10分放置すると自動的に送信機の電源が切れます。	★	★	★	★	★	★	★	★	★	★	★	★	★

# オプション一覧表

● オプション装備    ◎ 5・6段ブーム標準装備(以外はオプション装備)    ◆ 6段ブーム標準装備(以外はオプション装備)

機 種 名 オプション装備名		ZX290				ZX290SL				ZX260				ZX260SL				ZX250		ZS220	
		HS	HRS	HRNS	HRENS	HS	HRS	HRNS	HRENS	HS	HRS	HRNS	HRENS	HS	HRS	HRNS	HRENS	HS	HRS	HB	HRB
照明装置	 Bーム作業灯	●	●	●	●	●	●	●	●	●	●	●	●	●	●	●	●	●	●	●	●
	 Pポスト作業灯	●	●	●	●	●	●	●	●	●	●	●	●	●	●	●	●	●	●		
フック	 ロッキング・フック	●	●	●	●	●	●	●	●	●	●	●	●	●	●	●	●	●	●		
	 単索フック+脱索防止装置☆	●	●			●	●			●	●			●	●			●	●		
ワイヤロープ	 ワイヤロープ押えローラ	◎	◎	◎	◎	◎	◎	◎	◎	◎	◎	◎	◎	◎	◎	◎	◎	●	●		
	 ワイヤロープ捨て巻き確保装置	●	●	●	●	●	●	●	●	●	●	●	●	●	●	●	●	●	●		
ラジコン	 ラジコン送信機置き忘れ警報装置★		●	●	●		●	●	●		●	●	●		●	●	●		●		
リモコン	 カラーデジタルリモコン		●	●	●		●	●	●		●	●	●		●	●	●		●		
アウトリガ	 回転格納式リヤアウトリガ	◆	◆	◆	◆	●	●	●	●	◆	◆	◆	◆	●	●	●	●	●	●		
	 敷板 (355mm)	●	●	●	●	●	●	●	●	●	●	●	●	●	●	●	●	●	●	●	●
スレウィンチ	 2.5tウィンチ					●	●	●	●					●	●	●	●				
安全装置	 三色回転灯	●	●	●	●	●	●	●	●	●	●	●	●	●	●	●	●	●	●		
油圧	 SL用2連バルブ					●	●	●	●					●	●	●	●				
	 サービスポート	●	●	●	●	●	●	●	●	●	●	●	●	●	●	●	●	●	●		
	 ダンプ併用バルブ	●	●	●	●					●	●	●	●					●	●	●	●
電気	 100V電源取出し装置(1,500W)	●	●	●	●	●	●	●	●	●	●	●	●	●	●	●	●	●	●		

☆印はフック・インとの併用選択ができません。 ★印はラジコンとの併用選択になります。

◎リモコンをオプション選択する場合、ラジコンが装備されていることが前提となります。

◎カラーデジタルリモコンは、選択スイッチ式ラジコンのみの設定です。ジョイスティック式ラジコンには設定がありません。

※2種類以上のオプション装着についてはご相談ください。

