

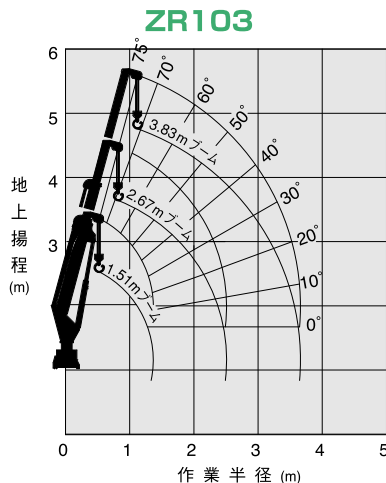
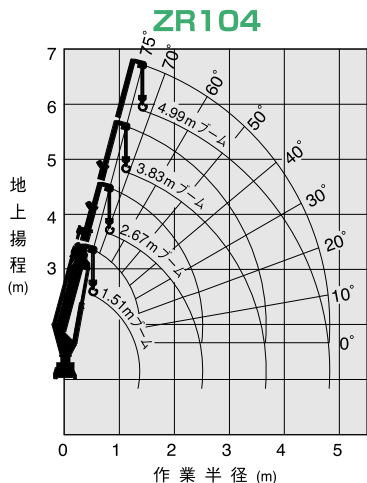
架装対象車：小型トラック架装用 (1.5t～3.5t車級)

主要諸元	ZR104	ZR103
空車時最大クレーン容量	995kg×1.8m(3本掛)	995kg×1.8m(3本掛)
最大作業半径	4.8m	3.6m
最大地上揚程	約5.9m	約4.8m
ブーム長さ・形式	1.51m～4.99m 箱形4段油圧伸縮式	1.51m～3.83m 箱形3段全油圧伸縮式
ブーム伸ばし速度	3.48m/4s	2.32m/4s
旋回角度・速度	200°・200°/13s	200°・200°/13s
ブーム上げ速度	0°～75°/4s	0°～75°/4s
フック巻き上げ速度	16.5m/min (3層・3本掛)	16.5m/min (3層・3本掛)
ワイヤロープ	径6.3mm×長さ27.5m 6×37 A種 普通・Z燃り 破断荷重21.1kN{2.15tf}	径6.3mm×長さ22m 6×37 A種 普通・Z燃り 破断荷重21.1kN{2.15tf}
ブーム伸縮装置	複動油圧シリンダ直押し式 1本 ワイヤロープ式伸縮装置 2基	複動油圧シリンダ直押し式 1本 ワイヤロープ式伸縮装置 1基
巻上装置	油圧モータ駆動ウォーム歯車減速式、ウォームセルフロックブレーキ	
ブーム起伏装置	複動油圧シリンダ押し式	
旋回装置	油圧シリンダ駆動ラックピニオン方式	
フック格納方式	フック掛け固定式	
アウトリガ	複動油圧シリンダ駆動 自動張出式(左)・直押し式(右) 最大張出幅…1.16m(左)+0.7m(右)、最小張出幅…0.717m(左)+0.7m(右)	
アクセル方式	オートアクセル(操作レバー連動アクセル機構)及び単独アクセル	
油圧ポンプ方式	ギヤタイプ	
作動油タンク容量	20L	
安全装置	荷重計、荷重指示計、巻過警報装置、P.T.O.電源確認ランプ 玉掛けロープはすれ止め、警報ブザー、油圧安全弁、油圧シリンダロック装置、水準器	
ラジコン装置	「Rac」シリーズ標準装備(特定小電力型ラジコン)	

上記各速度は無負荷時、ポンプ吐出量45L/minの時の値です。空車時最大クレーン容量は最大つり上げ荷重時の値です。

作業半径 - 揚程図

作業半径 - 揚程図は、ブームのたわみを含んでいません。



空車時定格総荷重表 (t) ZR104

1.51m/2.67m/3.83mブーム (側方、後方領域)										
性能	A 作業半径 (m)	1.8 <sub>以下</sub>	2.0	2.5	3.0	3.64				
	アウトリガ最大張出	0.995	0.75	0.52	0.42	0.37				
	アウトリガ最小張出	0.37	0.32	0.23	0.18	0.15				
4.99mブーム (側方、後方領域)										
性能	B 作業半径 (m)	1.5 <sub>以下</sub>	1.8	2.0	2.5	3.0	3.5	4.0	4.5	4.8
	アウトリガ最大張出	0.615	0.55	0.52	0.45	0.37	0.3	0.26	0.25	0.24
	アウトリガ最小張出	0.37	0.32	0.23	0.18	0.15				
1.51m/2.67m/3.83mブーム (側方、後方領域)										
性能	C 作業半径 (m)	1.8 <sub>以下</sub>	2.0	2.5	3.0	3.64				
	アウトリガ最大張出	0.995	0.85	0.665	0.52	0.43				
	アウトリガ最小張出	0.37	0.32	0.23	0.18	0.15				
4.99mブーム (側方、後方領域)										
性能	B 作業半径 (m)	1.5 <sub>以下</sub>	1.8	2.0	2.5	3.0	3.5	4.0	4.5	4.8
	アウトリガ最大張出	0.615	0.55	0.52	0.45	0.37	0.3	0.26	0.25	0.24
	アウトリガ最小張出	0.37	0.32	0.23	0.18	0.15				

ZR103

1.51m/2.67m/3.83mブーム (側方、後方領域)								
性能	A 作業半径 (m)	1.8 <sub>以下</sub>	2.0	2.5	3.0	3.64		
	アウトリガ最大張出	0.995	0.75	0.52	0.42	0.38		
	アウトリガ最小張出	0.38	0.32	0.23	0.18	0.15		
1.51m/2.67m/3.83mブーム (側方、後方領域)								
性能	B 作業半径 (m)	1.8 <sub>以下</sub>	2.0	2.5	3.0	3.64		
	アウトリガ最大張出	0.995	0.85	0.665	0.52	0.44		
	アウトリガ最小張出	0.38	0.32	0.23	0.18	0.15		
1.51m/2.67m/3.83mブーム (側方、後方領域)								
性能	C 作業半径 (m)	1.8 <sub>以下</sub>	2.0	2.5	3.0	3.64		
	アウトリガ最大張出	0.995	0.85	0.665	0.52	0.44		
	アウトリガ最小張出	0.5	0.44	0.35	0.28	0.23		

注記

- 上表は水平堅土上でクレーン本体アウトリガを使用してクレーンを水平に設置した時の性能であり、つり具等(フック質量12kg)の質量を含んだ値です。
- 作業半径はブームのたわみを含んだ実際の値に基づいていますので必ず作業半径を基準にしてください。
- 前方領域で作業するときは、空車時定格総荷重の25%以下で作業してください。
- 空車時定格総荷重表はクレーンを架装する車種によって異なります。
- A性能…1.5トン車
- B性能…小型車
- C性能…普通車

