

タダノ 高所作業車 スカイボーイ  
A T - 2 5 5 C G 型  
(パイプバスケット仕様)  
仕 様 書

スペック番号 AT-255-1-00001

株式会社 タダノ

管理番号 JA - 0 1

## AT - 255CG型 高所作業車

### 1. 作業装置主要諸元

バスケット最大地上高		25.5 m
バスケット最大作業半径		13.5 m
バスケット積載荷重		200 kg 又は 2 名
バスケット内寸法 (長さ×幅×深さ)		0.7 m× 1.2 m× 0.95 m
バスケットスイング角度		左 93° ~ 右 93°
ブーム起伏角度		- 12° ~ 80°
ブーム上げ速度		- 12° ~ 80° / 50 s
ブーム長さ		7.70 m ~ 18.26 m
ブーム伸ばし速度		10.56 m / 52 s
折曲げブーム屈伸速度		170° / 65 s
折曲げブーム長さ		4.70 m ~ 6.65 m
折曲げブーム伸ばし速度		1.95 m / 20 s
旋 回 角 度		360° 連続
旋 回 速 度		1.0 min <sup>-1</sup>
バスケット装置	バスケット	パイプ製
	自動水平装置	複動油圧シリンダ+リンク式
	スイング装置	電動モータ駆動歯車減速式
ブーム形式		3段油圧同時伸縮式 箱形断面溶接構造
ブーム起伏装置		複動油圧シリンダ直押式
ブーム伸縮装置		複動油圧シリンダ直押式及びワイヤロープ式
折曲げブーム形式		2段油圧伸縮式 箱形断面溶接構造
折曲げブーム屈伸装置		複動油圧シリンダ押上げリンク式
折曲げブーム伸縮装置		複動油圧シリンダ直押式
旋 回 装 置		油圧モータ駆動ウォーム歯車減速式 ボールベアリング式
バスケット側リモコン装置		電気式 (有線)
アウトリガ		全油圧式H型 箱形断面溶接構造 スライド・ジャッキ各個操作装置付 最大張出幅 4.40 m
油 圧 ポ ン プ		2連ポンプ
作動油タンク容量		約 110 L

操	作	装	置	バスケット部	垂直・水平移動 ブーム旋回 ブーム伸縮 ブーム起伏 折曲げブーム屈伸 折曲げブーム伸縮 バスケットスイング ブーム自動張出・格納 エンジン始動・停止 アクセル(2速、オートアクセル) 緊急停止 非常用ポンプ 垂直・水平 - 個別切替 ブーム・バスケット干渉防止規制解除 バスケット水平調整 非常バスケット水平調整 [ AMC 限界、干渉、緊急停止、垂直・水平選択、 個別選択の各モニタ ]
				旋回台部	ブーム旋回 ブーム伸縮 ブーム起伏 折曲げブーム屈伸 折曲げブーム伸縮 ブーム自動張出・格納 アクセル(2速、オートアクセル) 緊急停止 非常用ポンプ 非常スイッチ 非常バスケット水平調整 非常折曲ブーム伸縮切換
				アウトリガ部	アウトリガ張出・格納 エンジン始動・停止 アクセル(2速、オートアクセル)
制	御	装	置		垂直・水平移動装置 起伏・旋回速度制御装置 緩起動・緩停止装置 ストロークエンドクッション装置 バスケット・ブーム自動格納装置 オートアクセル装置(レバー及びスイッチ操作に連動)

安 全 装 置

AMC - 3

ブーム・バスケット干渉防止機能付

自己診断機能付

安全ベルト用ロープ掛け

フットスイッチ（バスケット部）

操作レバーガード

非常用ポンプ

緊急停止装置（表示灯付）

ジャッキインタロック装置

ブームインタロック装置

アウトリガインジケータ

油圧シリンダロック装置

シフトレバーインタロック装置

パーキングブレーキ警報装置

P T O切り忘れ警報装置

油圧安全弁

水準器

装 備 品  
標 準 付 属 品

積算計（アワメータ）

盤木（ゴム製）

タイヤ歯止め

工具

グリースポンプ

オ プ シ ョ ン

作業灯（バスケット部）

1 0 0 V電源取出口（定格 100V -10 A）

安全ベルト

起伏シリンダ用ブーツ

下部比例操作装置

盤木（木製）

## 2. 車両主要諸元

### キャリア

キャリア型式	三菱	KK - FH21GG1
エンジン	型式	6M61 - 1
	総排気量	8.201 L
	最高出力	132 kW{180 PS} / 2,900 rpm
	最大トルク	490 N・m{50.0 kg・m} / 1,700 rpm
変速機		前進5段、後退1段
バッテリー電圧		24 V
燃料タンク容量		100 L
乗車定員		2名
タイヤ	前後	輪 215/70R17.5-123/121J
	後	輪 215/70R17.5-123/121J

### 寸法

全長		7,960 mm
全幅		2,170 mm
全高		3,510 mm
軸距		3,810 mm
輪距	前後	輪 1,785 mm
	後	輪 1,615 mm

### 重量 (標準)

車両重量	7,790 kg
車両総重量	7,900 kg

### 走行性能

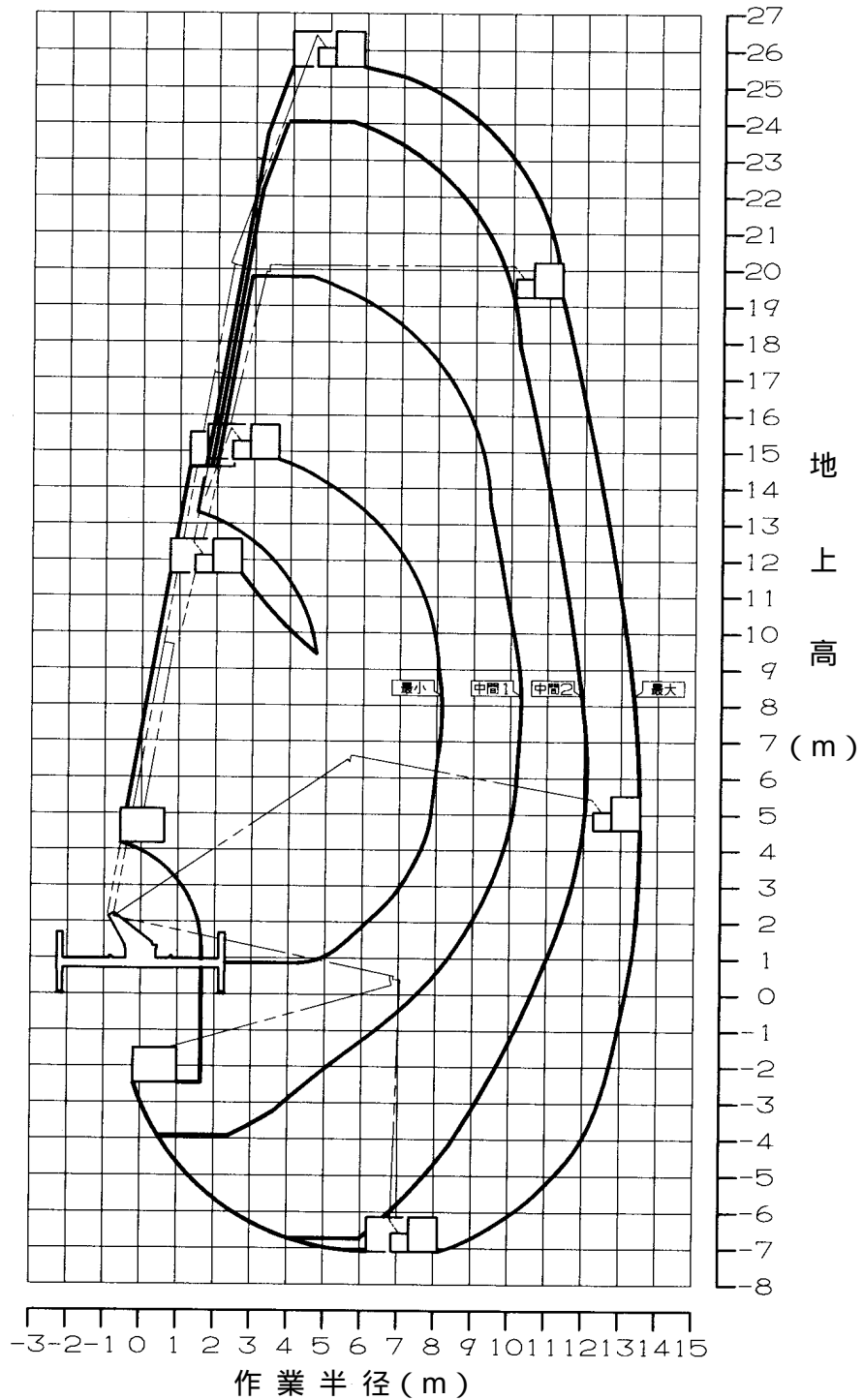
最高速度		90 km/h (計算値)
登坂能力	(tan )	0.59 (計算値)
最小回転半径		6.0 m

### 装備品

スペアタイヤ  
純正フロアマット  
愛車セット  
工具

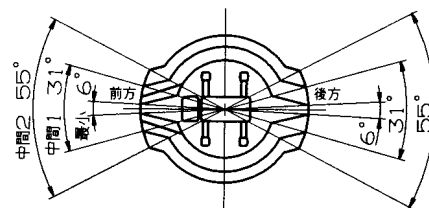
### 3. 作業範囲図

作業床最大地上高 25.5m  
 最大作業半径 13.5m  
 積載荷重 200kg又は2名



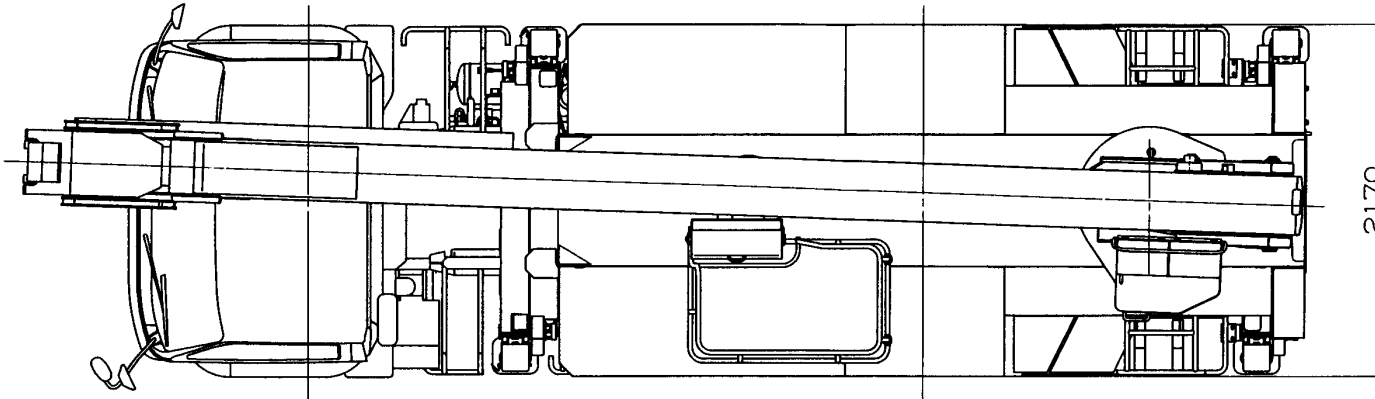
■ 注意

1. 作業範囲は水平堅土上におけるもので、ブームのたわみは含んでいません。
2. 最大、中間2、中間1、最小はアウトリガ張出幅を示します。
3. 作業範囲は左右方向におけるもので、前後方向はアウトリガ張出幅最大と同じです。
4. 旋回角度によって、作業範囲は右図のように連続的に変化します。

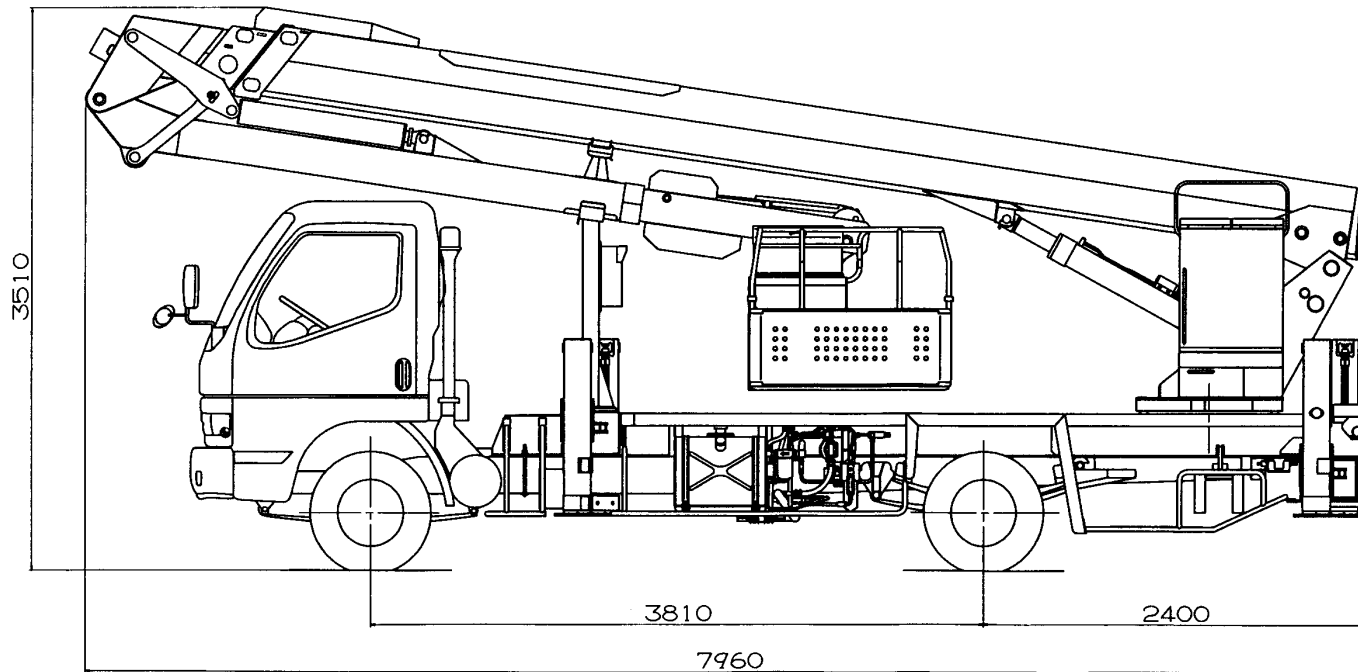


4. 外 観 図

三菱 KK-FH21GG1



2170

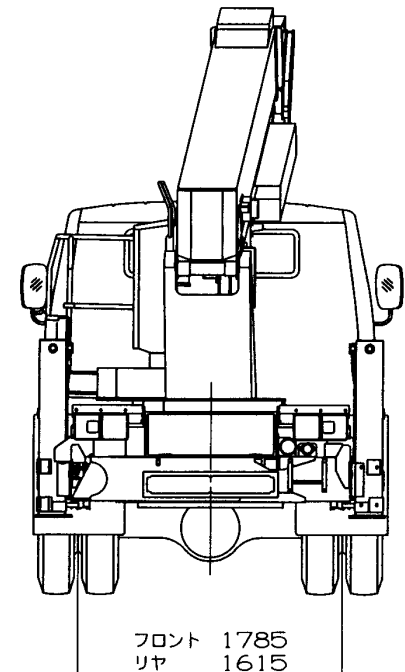


3510

3810

2400

7960



フロント 1785  
リア 1615

AT-255-1-00001-6