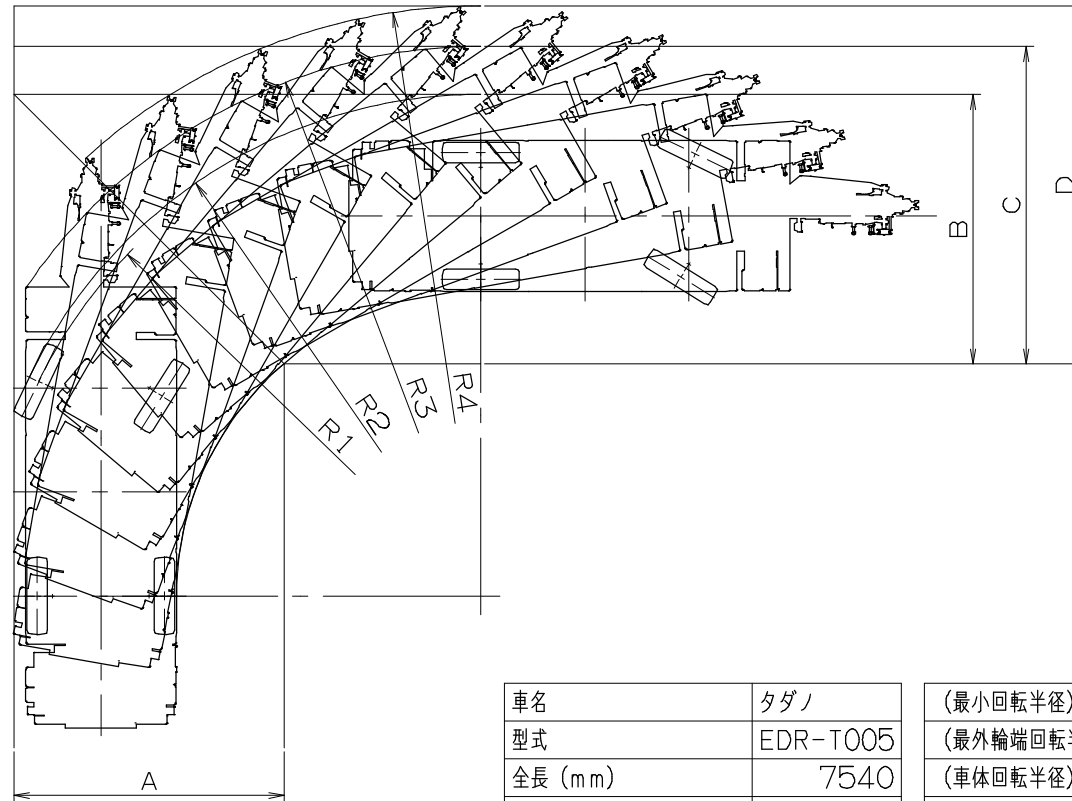


# 最小直角通路幅

タダノ GR-120N (L) -2

前2輪ステアリング



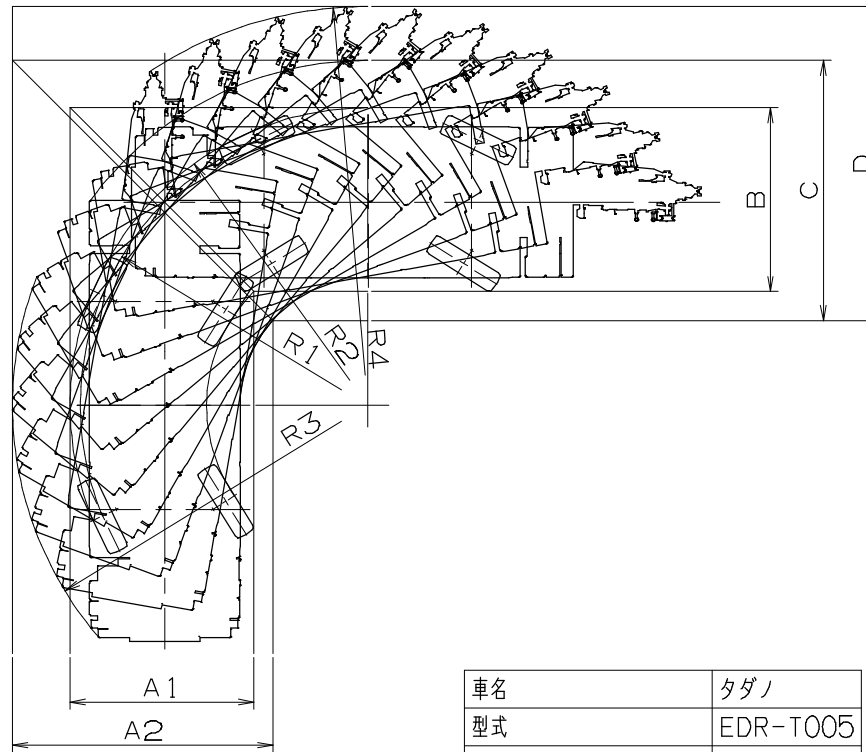
車名	タダノ
型式	EDR-T005
全長 (mm)	7540
全幅 (mm)	2000
全高 (mm)	2815
軸距 (mm)	2750
輪距 前後輪 (mm)	1680
尺度	1/100

単位:m		
(最小回転半径)	R1	6.50
(最外輪端回転半径)	R2	6.64
(車体回転半径)	R3	7.27
(ブーム先端回転半径)	R4	7.80
(入口通路幅)	A	3.57
(車輪出口通路幅)	B	3.57
(車体出口通路幅)	C	4.20
(ブーム先端出口通路幅)	D	4.73

# 最小直角通路幅

タダノ GR-120N (L) -2

4輪ステアリング



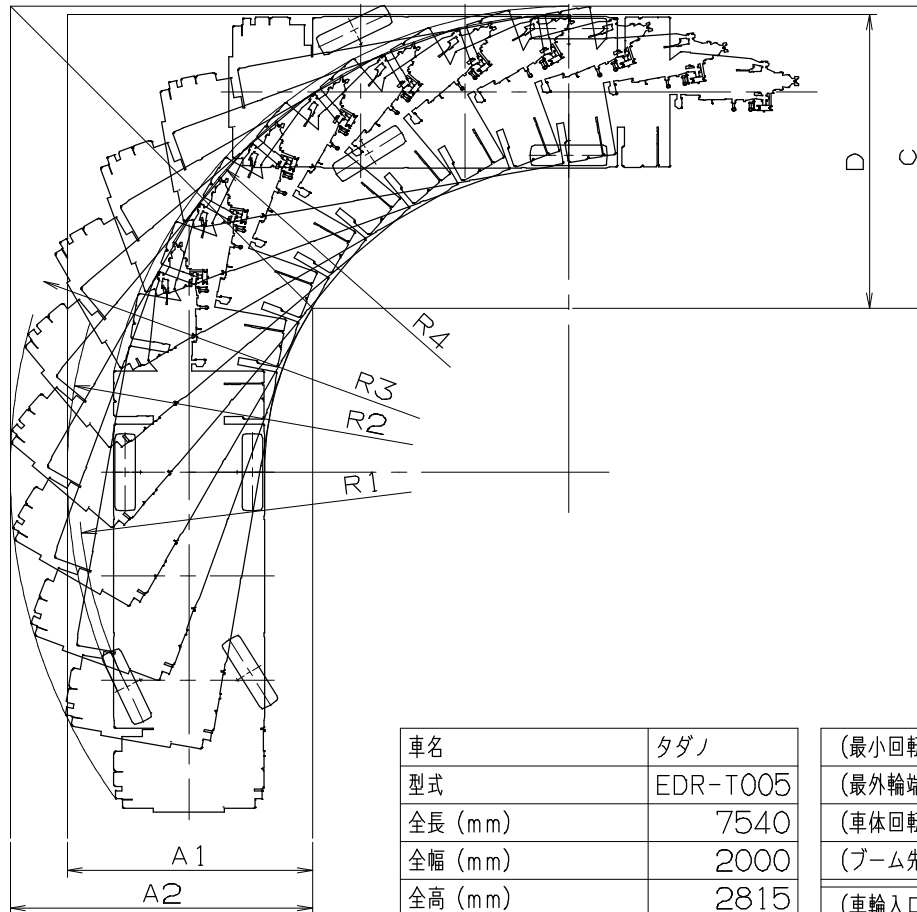
車名	タダノ
型式	EDR-T005
全長 (mm)	7540
全幅 (mm)	2000
全高 (mm)	2815
軸距 (mm)	2750
輪距 前後輪 (mm)	1680
尺度	1/100

単位:m		
(最小回転半径)	R1	3.80
(最外輪端回転半径)	R2	3.94
(車体回転半径)	R3	4.70
(ブーム先端回転半径)	R4	5.28
(車輪入口通路幅)	A1	2.43
(車体入口通路幅)	A2	3.44
(車輪出口通路幅)	B	2.43
(車体出口通路幅)	C	3.44
(ブーム先端出口通路幅)	D	4.15

# 最小直角通路幅

タダノ GR-120N (L) -2

後2輪ステアリング



単位:m

車名	タダノ
型式	EDR-T005
全長 (mm)	7540
全幅 (mm)	2000
全高 (mm)	2815
軸距 (mm)	2750
輪距 前後輪 (mm)	1680
尺度	1/100

(最小回転半径)	R1	6.50
(最外輪端回転半径)	R2	6.64
(車体回転半径)	R3	7.39
(ブーム先端回転半径)	R4	6.05
(車輪入口通路幅)	A1	3.24
(車体入口通路幅)	A2	4.00
(車体出口通路幅)	C	4.00
(ブーム先端出口通路幅)	D	3.88