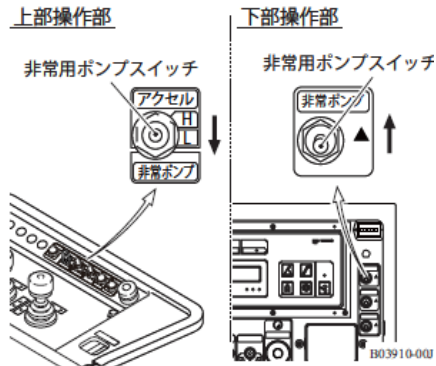


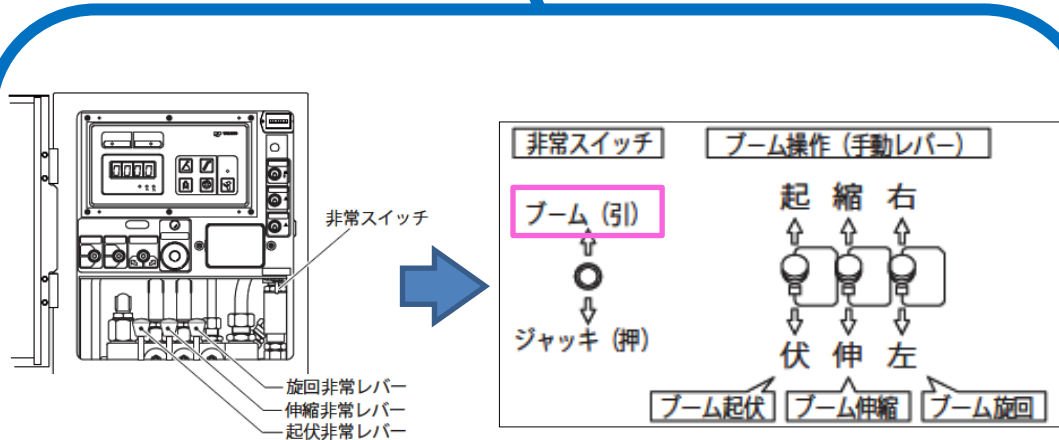
AT-121TG 非常操作方法

非常操作はすべての制御機能が解除されます。転倒・接触に注意して操作して下さい。

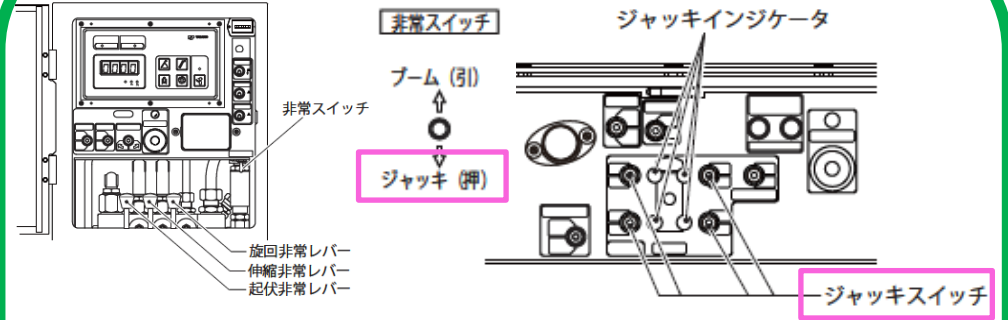


＜車両エンジンが故障した時＞
非常ポンプを使用して下さい。
アクセルスイッチを非常P側に保持したまま操作を行う。

【注意】
操作は30秒以内。再操作は30秒以上休止してから行ってください。



＜ブーム側を操作したい時＞
非常スイッチを「ブーム側」に保持したまま直接レバーを操作する。



＜アウトリガを操作したい時＞
非常スイッチを「ジャッキ側」に保持したまま、ジャッキスイッチを操作する。

【警告】
ブーム未格納での操作は禁止！
ブームを格納してから行ってください。

