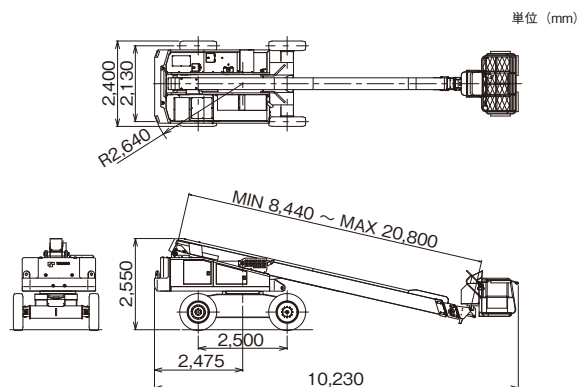


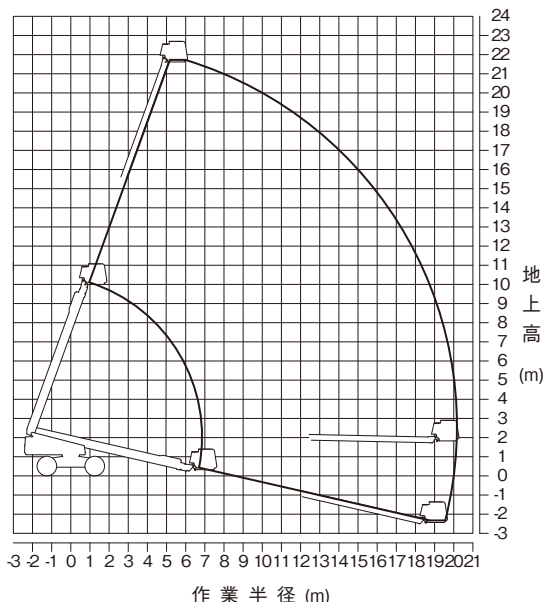
■ 主要諸元

AW-215TG			
作業装置主要諸元			
バスケット	最大地上高	21.5 m	
	積載荷重	200 kg 又は2名	
	最大作業半径	20.1 m	
	内寸法(長さ×幅×高さ) スイング角度	1.5 m×0.75 m×0.95 m 左60°~ 右60°(シリンダ式) 左90°~ 右90°(モータ式)→オプション	
バスケット 制御装置	バスケット	鋼管製、床:エキスパンドメタル	
	自動水平装置	複動油圧シリンダ上下連動式	
	スイング装置	複動油圧シリンダ式	
ブーム	起伏角度	-13°~ 70°	
	上げ速度	-13°~ 70° / 55s	
	ブーム長さ	8.44 m ~ 20.8 m	
	伸ばし速度	12.36 m / 53s	
	旋回角度 / 速度	360°連続 / 約0.8 min <sup>-1</sup>	
	形式	3段油圧同時伸縮式、箱形断面溶接構造	
	ブーム起伏装置	複動油圧シリンダ直押し式	
	ブーム伸縮装置 旋回装置	複動油圧シリンダ直押し式及びワイヤロープ式 油圧モータ駆動ウォーム歯車減速式、ボールベアリング式	
バスケット側リモコン装置		電気式(作業用、走行用とも)	
油圧ポンプ		2連ギヤポンプ	
作動油タンク容量		約155 L	
操作装置	バスケット部	1レバー1操作方式(旋回、ブーム起伏、ブーム伸縮、走行)、ステアリング、バスケットスイング、エンジン始動・停止、アクセル、緊急停止、非常用ポンプ、走行速度切換、ホーン	
	旋回台部	旋回、ブーム起伏、ブーム伸縮、アクセル、非常用ポンプ、バスケット水平調整、非常スイッチ、緊急停止、スタータスイッチ	
	シャシ部	—	
制御装置		緩起動・緩停止装置、旋回速度制御装置、起伏速度制御装置、オートアクセル装置	
安全装置		走行規制装置、車体傾斜警報装置、走行警報装置、旋回警報装置、緊急停止装置、旋回ロック装置、フットスイッチ(バスケット部)、下部操作スイッチ(旋回台部)、タッチスイッチ、安全ベルト用ロープ掛け、手摺りガード、操作レバーガード、エンジン水温・油圧警報装置、燃料残量警報装置、作動油油温警報装置、非常用ポンプ、油圧シリンダロック装置、油圧安全弁	
装備品		起伏シリンダロッド保護ブーツ、下部レベリングシリンダロッド保護ブーツ、バスケットガード(ゴム)	
標準付属品		工具	
オプション		バスケット垂直・水平移動制御装置、バスケットスイング広角度左90°~右90°、ヘッドガード、作業灯(バスケット部)、回転灯(黄色:35W)、ヘッドライト(後部、1個)、安全ベルト、グリースポンプ	
車両主要諸元			
シャシ	シャシ形式	箱形断面溶接構造	
	エンジン	型式	三菱 S6S-T
		排気量	4.996 L
		最高出力	64 kW(87 PS) / 2,300 rpm
		最大トルク	293 N·m(29.9 kgf·m) / 1,700 rpm
	走行装置	油圧モータ駆動遊星歯車減速式、自動駐車ブレーキ及びフリーホイール機構付	
	変速	前進・後退各2段	
	ステアリング装置	2輪ステアリング	
バッテリー電圧	24V		
燃料タンク容量	190 L		
寸法	全長	10,230 mm	
	全幅	2,400 mm	
	全高	2,550 mm	
	軸距	2,500 mm	
	軸距	前輪	2,130 mm
		後輪	2,130 mm
	後端旋回半径	2,640 mm	
	最低地上高	300 mm	
タイヤ	ノーパンクタイヤ		
	前輪	10.00-20	
		後輪	10.00-20
	車両重量		15,500 kg
走行性能	最高速度	約4.5 km/h	
	最小回転半径	約6.5 m	
	登坂能力	約14°	

■ 外観図



■ 作業範囲図



注意 1.作業範囲は、本機を水平堅土上に設置した時のものでブームのたわみ、およびタイヤのへこみは含んでおりません。  
2.作業範囲は、360° どの方向でも同じです。